

Zeitschrift: Rapporto di gestione / Ferrovie federali svizzere
Herausgeber: Ferrovie federali svizzere
Band: - (2003)

Rubrik: Raffronto internazionale

Nutzungsbedingungen

Die ETH-Bibliothek ist die Anbieterin der digitalisierten Zeitschriften auf E-Periodica. Sie besitzt keine Urheberrechte an den Zeitschriften und ist nicht verantwortlich für deren Inhalte. Die Rechte liegen in der Regel bei den Herausgebern beziehungsweise den externen Rechteinhabern. Das Veröffentlichen von Bildern in Print- und Online-Publikationen sowie auf Social Media-Kanälen oder Webseiten ist nur mit vorheriger Genehmigung der Rechteinhaber erlaubt. [Mehr erfahren](#)

Conditions d'utilisation

L'ETH Library est le fournisseur des revues numérisées. Elle ne détient aucun droit d'auteur sur les revues et n'est pas responsable de leur contenu. En règle générale, les droits sont détenus par les éditeurs ou les détenteurs de droits externes. La reproduction d'images dans des publications imprimées ou en ligne ainsi que sur des canaux de médias sociaux ou des sites web n'est autorisée qu'avec l'accord préalable des détenteurs des droits. [En savoir plus](#)

Terms of use

The ETH Library is the provider of the digitised journals. It does not own any copyrights to the journals and is not responsible for their content. The rights usually lie with the publishers or the external rights holders. Publishing images in print and online publications, as well as on social media channels or websites, is only permitted with the prior consent of the rights holders. [Find out more](#)

Download PDF: 18.10.2025

ETH-Bibliothek Zürich, E-Periodica, <https://www.e-periodica.ch>

Ferrovie europee nel raffronto 2002

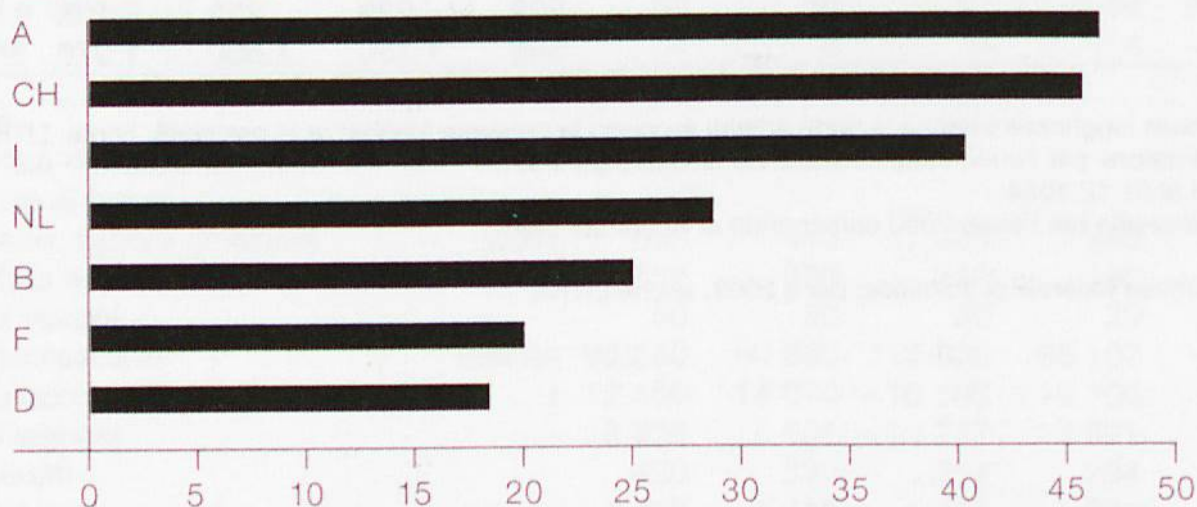
Ferrovie	Paese	Lunghezza della rete		Persone nell'organico in 1000	Corse per abitante
		km	di cui elettri- ficati, in %		
CD	Repubblica Ceca	9499	30.8	81.8	17
CFL	Lussemburgo	274	95.3	3.2	31
DB AG	Germania	35755	53.9	162.5	20
DSB/BS ¹	Danimarca	2047	30.5	8.0	28
FS	Italia	15985	68.1	102.6	8
NS/ProRail	Paesi Bassi	2806	73.4	23.0	20
ÖBB	Austria	5647	58.7	46.9	23
RENFE	Spagna	12298	56.5	31.9	12
FFS	Svizzera	2982	99.4	27.4	44
SNCB/NMBS	Belgio	3518	83.4	42.5	16
SNCF/RFF	Francia	29352	49.3	177.5	15

1 2002

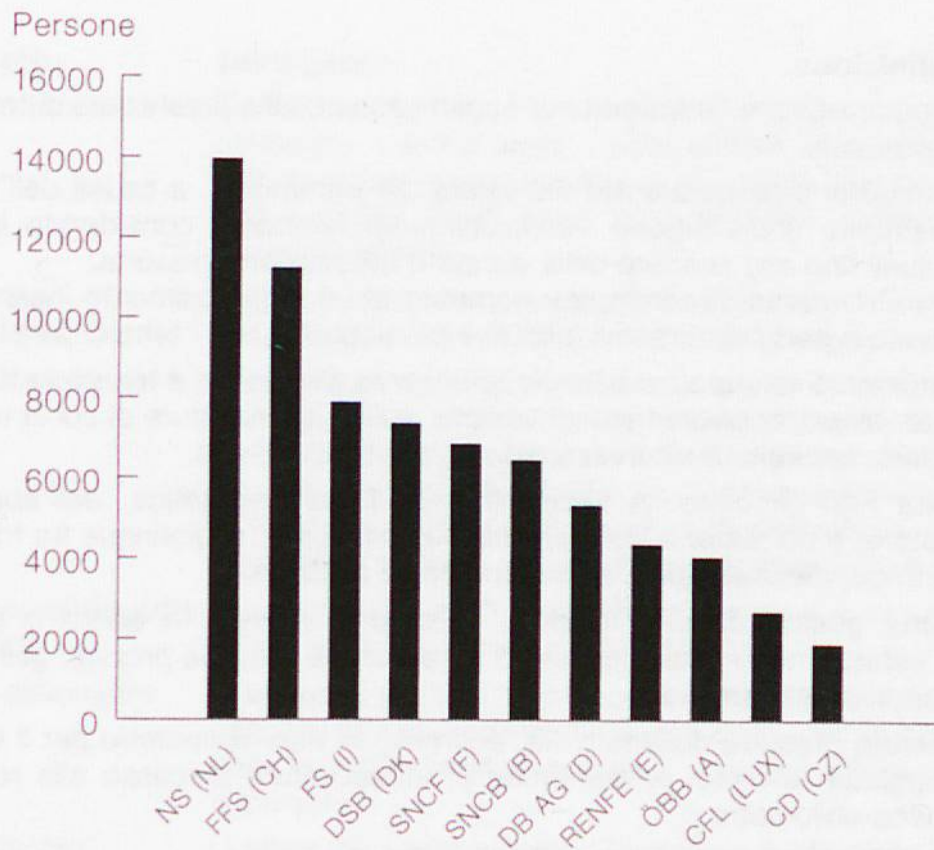
Quanto lontano si è arrivati con la stessa spesa del 2002

Controvalore soppesato con il prodotto interno lordo per abitante di un'ora in km di viaggio in ferrovia: quanto lontano un abitante medio può viaggiare ogni ora in treno con il «suo» prodotto interno lordo.

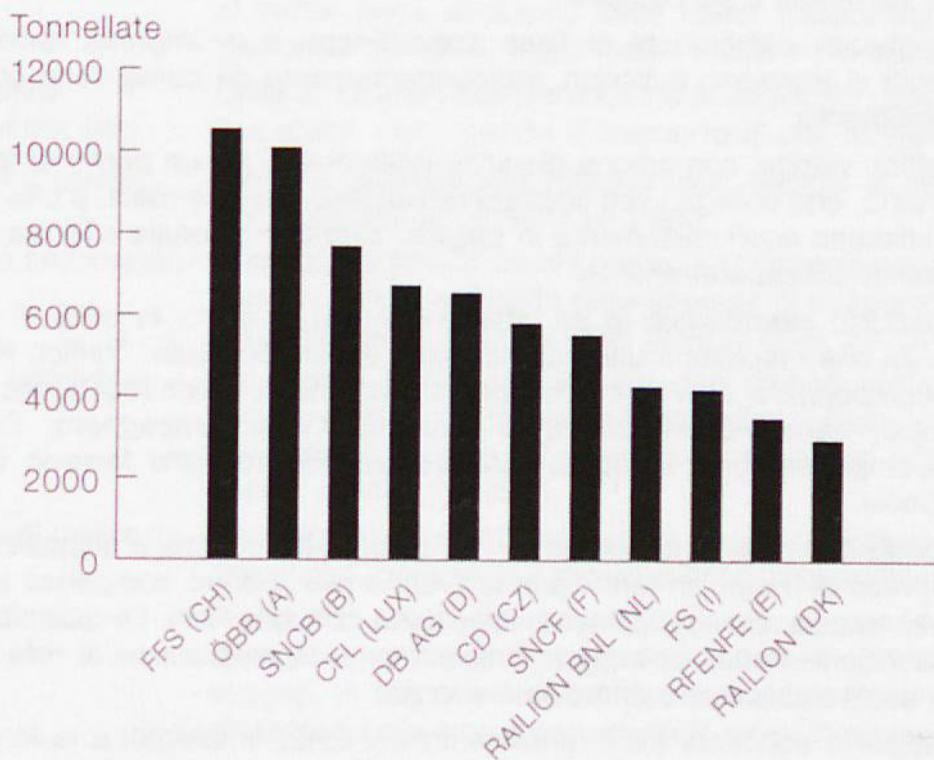
Distanza in km percorsa per PIL di ciascun abitante e per ogni ora



Quantità media di viaggiatori per giorno e tratta¹ 2002



Quantità media di merci trasportate in ciascun giorno feriale e per ogni tratta² 2002



1 (vkm/lunghezza della rete/365 giorni)

2 (tkm/lunghezza della rete/310 giorni feriali)