

**Zeitschrift:** Rapporto di gestione / Ferrovie federali svizzere  
**Herausgeber:** Ferrovie federali svizzere  
**Band:** - (2003)  
  
**Rubrik:** Gruppo

### **Nutzungsbedingungen**

Die ETH-Bibliothek ist die Anbieterin der digitalisierten Zeitschriften auf E-Periodica. Sie besitzt keine Urheberrechte an den Zeitschriften und ist nicht verantwortlich für deren Inhalte. Die Rechte liegen in der Regel bei den Herausgebern beziehungsweise den externen Rechteinhabern. Das Veröffentlichen von Bildern in Print- und Online-Publikationen sowie auf Social Media-Kanälen oder Webseiten ist nur mit vorheriger Genehmigung der Rechteinhaber erlaubt. [Mehr erfahren](#)

### **Conditions d'utilisation**

L'ETH Library est le fournisseur des revues numérisées. Elle ne détient aucun droit d'auteur sur les revues et n'est pas responsable de leur contenu. En règle générale, les droits sont détenus par les éditeurs ou les détenteurs de droits externes. La reproduction d'images dans des publications imprimées ou en ligne ainsi que sur des canaux de médias sociaux ou des sites web n'est autorisée qu'avec l'accord préalable des détenteurs des droits. [En savoir plus](#)

### **Terms of use**

The ETH Library is the provider of the digitised journals. It does not own any copyrights to the journals and is not responsible for their content. The rights usually lie with the publishers or the external rights holders. Publishing images in print and online publications, as well as on social media channels or websites, is only permitted with the prior consent of the rights holders. [Find out more](#)

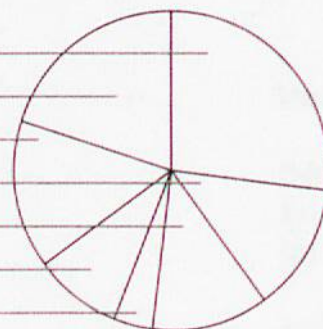
**Download PDF:** 18.10.2025

**ETH-Bibliothek Zürich, E-Periodica, <https://www.e-periodica.ch>**

## Il franco FFS

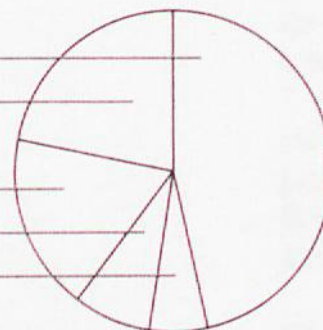
Ricavo:  
da dove viene

Traffico viaggiatori	27 cts
Prestazioni della Confederazione per l'infrastruttura	20 cts
Traffico merci	15 cts
Altri	13 cts
Ricavo accessorio	12 cts
Indennizzi	9 cts
Affitti	4 cts



Spese:  
dove va

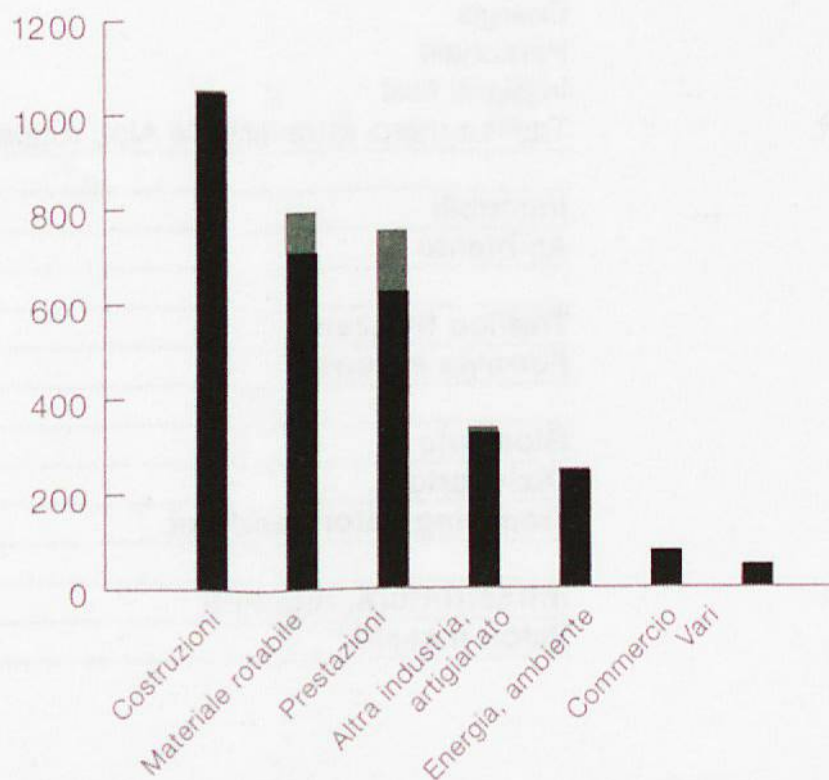
Personale	47 cts
Altri costi	22 cts
Ammortamenti	18 cts
Materiale	8 cts
Non attivabile	6 cts



## Le FFS quali committenti 2003

40 877 fornitori, di cui il 97% all'interno  
3315 mia CHF, di cui 92% all'interno

mio CHF



● Esterno  
● Interno

## Conto economico

		2000	2001	2002	2003	03-02 ± %
<b>Ricavo d'esercizio</b>	mio CHF	5 942	6 031	6 324	<b>6 490</b>	2,6
Ricavi dal traffico		2 849	2 920	2 917	2 906	-0,4
- traffico viaggiatori		1 635	1 714	1 797	1 796	-0,1
- traffico merci		1 089	1 049	985	990	0,4
- prestazioni d'esercizio		114	141	119	101	-15,1
- infrastruttura		12	15	15	19	20,8
Indennizzo		621	637	618	617	0,0
Canoni per la locazione di immobili <sup>1</sup>		249	263	280	288	2,9
Ricavo accessorio		529	540	588	754	28,3
Altri ricavi		15	25	151	108	-28,5
Prestazioni proprie		457	577	549	603	9,7
Prestazioni Confederazione per l'infrastruttura		1 295	1 225	1 307	1 333	2,0
Diminuzioni dei ricavi		-73	-156	-86	-118	-37,2
<b>Costi di esercizio</b>		-5 620	-5 786	-6 130	<b>-6 313</b>	-3,0
Costi per il materiale		-341	-445	-466	-479	-2,7
Costi per il personale		-2 864	-2 855	-3 022	-2 987	1,1
Altri costi di esercizio		-1 211	-1 194	-1 138	-1 350	-18,7
Ammortamenti		-879	-1 003	-1 180	-1 201	-1,8
Investimenti non attivabili		-326	-289	-324	-296	8,7
<b>Risultato esercizio prima dell'assegnazione RPC 16</b>		321	246	194	<b>177</b>	-8,6
Accantonamento previdenza RPC 16 per personale		-	-	-183	-132	27,9
<b>Risultato esercizio dopo l'assegnazione RPC 16</b>		321	246	11	<b>45</b>	311,6
<b>EBIT</b>		353	452	122	<b>200</b>	63,8
<b>Risultato del gruppo</b>		140	314	-12	<b>25</b>	307,6

## Bilancio

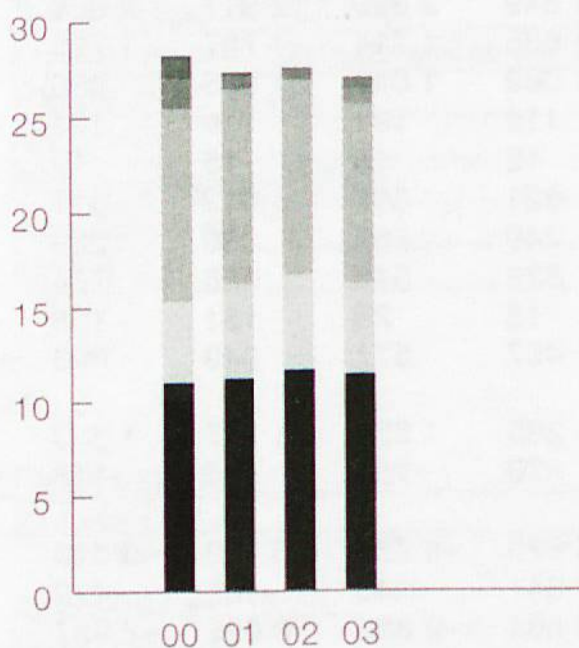
<b>Attivi</b>	mio CHF	29 020	28 547	28 783	<b>28 779</b>	0,0
<b>Attivo circolante</b>		2 578	2 221	2 273	2 048	-9,9
<b>Attivo fisso</b>		26 442	26 325	26 510	26 731	0,8
- investimenti finanziari		5 030	4 302	3 150	2 275	-27,8
- beni patrimoniali e impianti in costruzione		21 379	21 940	23 156	24 246	4,7
- immobilizzazioni immateriali		33	83	204	209	2,7
<b>Passivi</b>		29 020	28 547	28 783	<b>28 779</b>	0,0
Capitale di terzi a breve termine		2 046	2 398	2 113	2 014	-4,7
Capitale di terzi a lungo termine		15 634	14 487	15 019	15 082	0,4
Minoranze		13	17	17	23	35,4
Capitale proprio		11 327	11 645	11 634	11 660	0,2

<sup>1</sup> Non identificabile con il settore Immobili.

## Personale

Organico<sup>1</sup> per ogni Settore aziendale

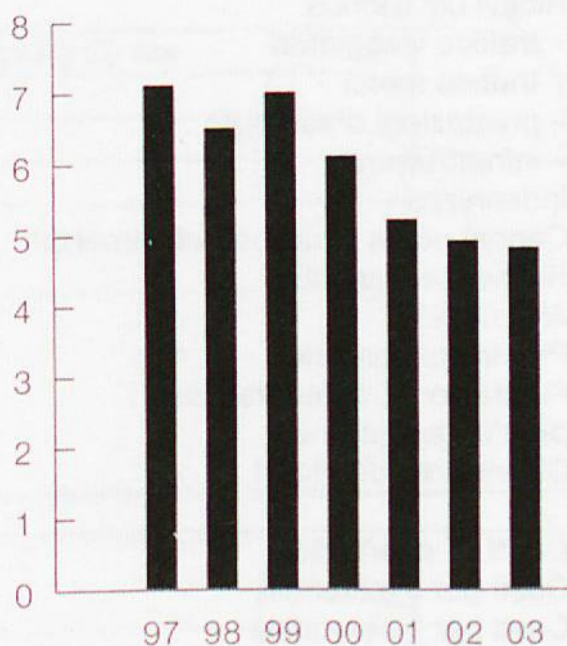
Impiegati a tempo pieno in migliaia



- Altri
- Settore centrale
- Immobili
- Infrastruttura
- Traffico merci
- Traffico viaggiatori

Infortunati professionali<sup>1</sup>

Quantità / 100 collaboratrici/tori

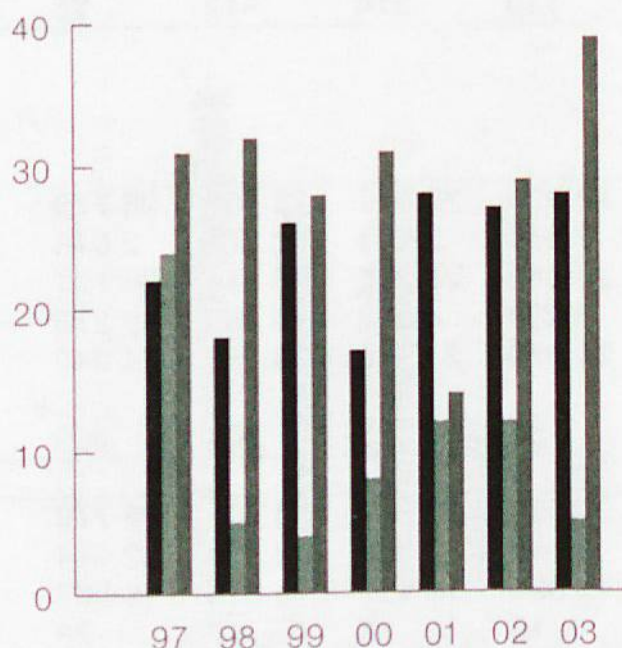


<sup>1</sup> FFS SA e FFS Cargo SA

## Infortunati

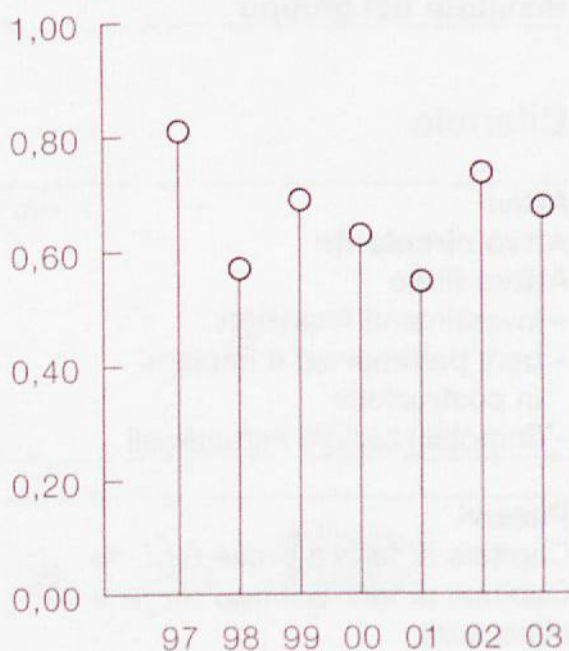
Rilevati secondo le norme dell'Unione Internazionale delle Ferrovie UIC

Quantità



- Scontri (incluse le corse di manovra)
- Eventi ai passaggi a livello
- Infortunati alle persone connessi con veicoli in moto

Eventi/mio trkm



## Effettivi

		2000	2001	2002	2003	03-02 ± %
<b>Personale</b>						
<b>Gruppo FFS (consolidato)</b>	quantità <sup>1</sup>			28 786	28 707	-0,3
<b>FFS SA e FFS Cargo SA<sup>2</sup></b>		28 272	27 387	27 617	27 104	-1,9
Traffico viaggiatori		10 945	11 160	11 598	11 369	-2,0
Traffico merci		4 370	5 091	5 107	4 851	-5,0
Infrastruttura		10 166	10 247	10 256	9 469	-7,7
Immobili <sup>2</sup>		-	-	-	790	
Settore centrale		1 575	701	656	625	-4,7
Altri		1 216	188	-	-	<sup>3</sup>
- donne	%	8,9	9,1	9,9	10,2	3,0
- nuovi arrivi, in tempo pieno		3,3	7,7	6,2	3,8	-38,7
- stranieri		10,3	10,7	11,5	10,6	-7,8
<b>Società affiliate</b>		-	-	1 169	1 603	37,1
<i>chance</i>		-	-	150	163	8,7

<b>Parco, stato al 31.12.<sup>4</sup></b>						± 03-02
<b>Veicoli</b>	quantità	18 754	18 635	18 236	17 702	-534
- veicoli motori di tratta		1 029	1 024	1 055	1 141	86
- veicoli motori di manovra		583	565	532	507	-25
- carrozze viaggiatori		4 125	3 925	3 856	3 883	27
- carri merci		13 017	13 121	12 793	12 171	-622
<b>Lunghezza della rete esercita</b>	km	2 973	2 986	2 982	3 080	98

## Volume del traffico e prestazioni di trasporto

						03-02 ± %
<b>Traffico</b>						
Persone trasportate <sup>5</sup>	mio	222,0	229,6	245,3	250,3	2,0
Prestazioni traffico viaggiatori <sup>5</sup>	mio vkm	10 877	11 509	12 232	12 290	6,3
Tonnellate nette trasportate	mio t	60,50	59,00	54,93	54,78	-0,3
Prestazioni traffico merci	mio tkm	10 786	10 534	9 732	9 936	-2,1
<b>Prestazioni d'esercizio</b>	mio trekkm					
- traffico viaggiatori		97,9	101,6	105,0	109,3	4,1
- traffico merci		28,0	28,0	26,8	26,7	-0,4
- altri treni		1,7	2,7	3,4	1,7	-49,3
<b>Prestazioni infrastruttura rete FFS</b>						
Vendita di tracce d'orario	mio trkm	130,8	132,9	135,5	138,0	1,8

1 Organico nella media annua, in occupati a tempo pieno.

2 Nuovo Settore centrale, che prima era parte di Infrastruttura.

3 Fino al 2000, compresa la grande manutenzione. Nel 2003, nuova struttura.

4 Senza i carri di servizio. Dal 2003, Turbo compresa.

5 Valori concernenti l'entità del traffico viaggiatori e le prestazioni calcolati in generale su altra base.