

Zeitschrift: Rapport annuel / Bibliothèque nationale suisse
Herausgeber: Bibliothèque nationale suisse
Band: 79 (1992)

Rubrik: La Bibliothèque nationale suisse : sa position au sein de l'administration fédérale, ses services, adresses et heures d'ouverture

Nutzungsbedingungen

Die ETH-Bibliothek ist die Anbieterin der digitalisierten Zeitschriften auf E-Periodica. Sie besitzt keine Urheberrechte an den Zeitschriften und ist nicht verantwortlich für deren Inhalte. Die Rechte liegen in der Regel bei den Herausgebern beziehungsweise den externen Rechteinhabern. Das Veröffentlichen von Bildern in Print- und Online-Publikationen sowie auf Social Media-Kanälen oder Webseiten ist nur mit vorheriger Genehmigung der Rechteinhaber erlaubt. [Mehr erfahren](#)

Conditions d'utilisation

L'ETH Library est le fournisseur des revues numérisées. Elle ne détient aucun droit d'auteur sur les revues et n'est pas responsable de leur contenu. En règle générale, les droits sont détenus par les éditeurs ou les détenteurs de droits externes. La reproduction d'images dans des publications imprimées ou en ligne ainsi que sur des canaux de médias sociaux ou des sites web n'est autorisée qu'avec l'accord préalable des détenteurs des droits. [En savoir plus](#)

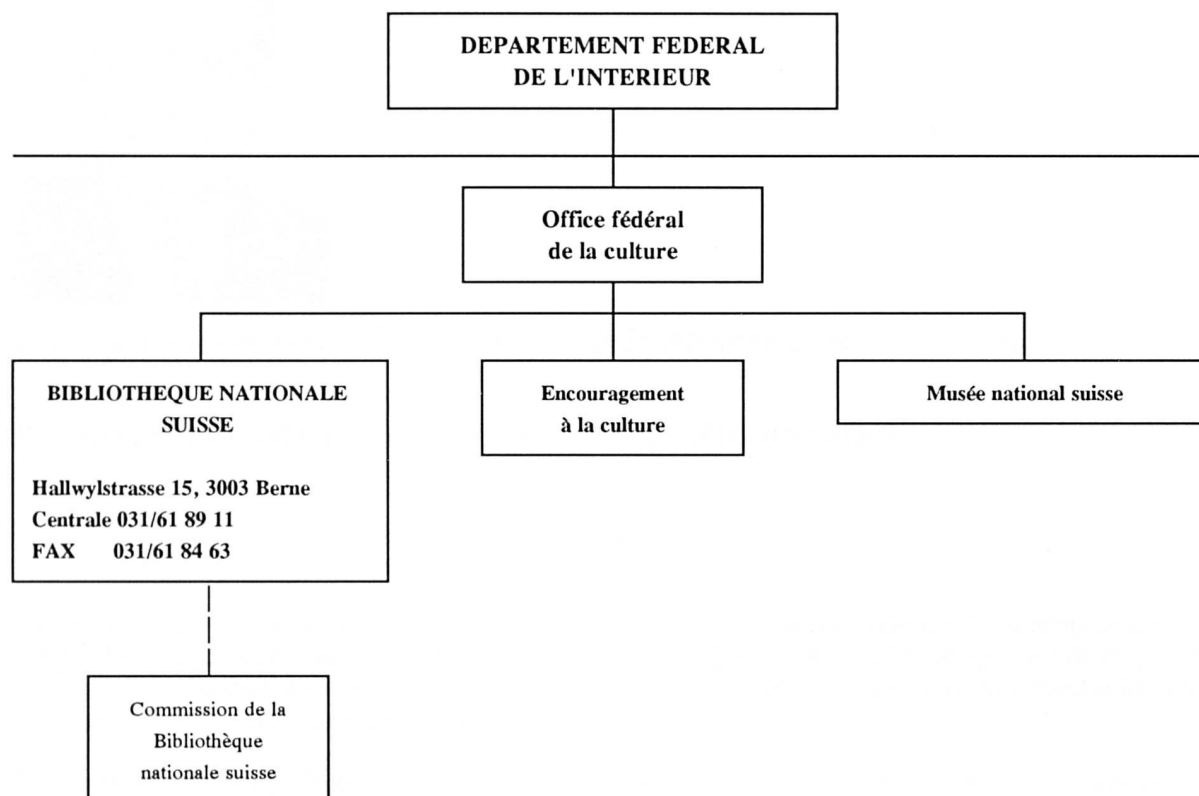
Terms of use

The ETH Library is the provider of the digitised journals. It does not own any copyrights to the journals and is not responsible for their content. The rights usually lie with the publishers or the external rights holders. Publishing images in print and online publications, as well as on social media channels or websites, is only permitted with the prior consent of the rights holders. [Find out more](#)

Download PDF: 03.04.2026

ETH-Bibliothek Zürich, E-Periodica, <https://www.e-periodica.ch>

**La Bibliothèque nationale suisse :
sa position au sein de l'administration fédérale,
ses services, adresses et heures d'ouverture**



HEURES D'OUVERTURE	lundi - vendredi (sauf mercredi)	mercredi	samedi
SALLE DE LECTURE	08:00-18:00	08:00-20:00	09:00-16:00
SERVICE DU PRET 031/61 89 79	09:00-18:00	09:00-20:00	09:00-14:00
SALLE DE CATALOGUE 031/61 89 35	09:00-18:00	09:00-20:00	09:00-14:00
CABINET DES ESTAMPES 031/61 89 06/92 59	14:00-18:00 (lundi - vendredi)		
CATALOGUE COLLECTIF Renseignement: 031/61 89 42 FAX: 031/61 84 08	08:30-09:30 (lundi - vendredi)		

ARCHIVES LITTERAIRES SUISSES

SALLE DE LECTURE 031/61 92 58	09:00-18:00 (lundi - vendredi)
----------------------------------	--------------------------------

Le Département national suisse ;
sa position au sein de l'administration fédérale ;
ses sections, adresses et heures d'ouverture



Les heures d'ouverture des sections sont indiquées dans le tableau ci-dessous. Les bureaux sont ouverts du lundi au vendredi, de 8 heures à 17 heures.

Section	Heures d'ouverture	Heures de fermeture	Heures de midi
Section des affaires générales	08:00-12:00	13:00-17:00	12:00-13:00
Section des affaires étrangères	08:00-12:00	13:00-17:00	12:00-13:00
Section des affaires internes	08:00-12:00	13:00-17:00	12:00-13:00
Bureau des affaires générales	08:00-12:00	13:00-17:00	12:00-13:00
Bureau des affaires politiques	08:00-12:00	13:00-17:00	12:00-13:00