

**Zeitschrift:** Puls : Monatsheft der Gruppen IMPULS + Ce Be eF  
**Herausgeber:** IMPULS und Ce Be eF : Club Behinderter und Ihrer FreundInnen (Schweiz)  
**Band:** 21 (1979)  
**Heft:** 3: Sozialstatus in der Schweiz : zum Beispiel die Stadt Zürich  
**Rubrik:** Vorschau

### **Nutzungsbedingungen**

Die ETH-Bibliothek ist die Anbieterin der digitalisierten Zeitschriften auf E-Periodica. Sie besitzt keine Urheberrechte an den Zeitschriften und ist nicht verantwortlich für deren Inhalte. Die Rechte liegen in der Regel bei den Herausgebern beziehungsweise den externen Rechteinhabern. Das Veröffentlichen von Bildern in Print- und Online-Publikationen sowie auf Social Media-Kanälen oder Webseiten ist nur mit vorheriger Genehmigung der Rechteinhaber erlaubt. [Mehr erfahren](#)

### **Conditions d'utilisation**

L'ETH Library est le fournisseur des revues numérisées. Elle ne détient aucun droit d'auteur sur les revues et n'est pas responsable de leur contenu. En règle générale, les droits sont détenus par les éditeurs ou les détenteurs de droits externes. La reproduction d'images dans des publications imprimées ou en ligne ainsi que sur des canaux de médias sociaux ou des sites web n'est autorisée qu'avec l'accord préalable des détenteurs des droits. [En savoir plus](#)

### **Terms of use**

The ETH Library is the provider of the digitised journals. It does not own any copyrights to the journals and is not responsible for their content. The rights usually lie with the publishers or the external rights holders. Publishing images in print and online publications, as well as on social media channels or websites, is only permitted with the prior consent of the rights holders. [Find out more](#)

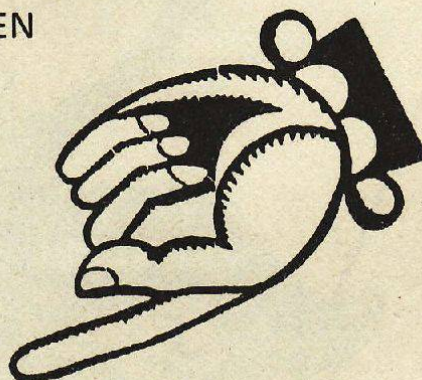
**Download PDF:** 21.02.2026

**ETH-Bibliothek Zürich, E-Periodica, <https://www.e-periodica.ch>**



# INHALT

	Seite
BRIEF AN DEN LESER	1
LESERECHO	2
SOZIALSTATUS IN DER SCHWEIZ: ZUM BEISPIEL DIE STADT ZÜRICH	3
PULS AKTUELL	16
Ce Be eF - NEUIGKEITEN	20
IMPULS - INTERN	21
KRÜPPOLOGIE	29
REGIONALGRUPPEN	31
FERIEN, TREFFEN, TAGUNGEN	33



## VORSCHAU AUF DIE NÄCHSTEN NUMMERN DES PULS

- April** *Der bericht Lutz und seine folgen* (Hans Witschi)  
Die leistungen der IV werden kritisch unter die lupe genommen anhand von leserzuschriften.
- Mai + Juni** *Wohngemeinschaften für behinderte* (Hans Witschi)  
Es gibt therapeutische WG's, aber es gibt keine WG's für behinderte und nichtbehinderte. Weshalb? Wo liegen die probleme? Diese WG's wären dringend nötig für schwerstbehinderte.

Der Früh-Puls wird die werbenummer 1979 sein. Wir starten diese im Sommer, damit bei werbeaktionen niemand an die füsse friert.