

Objektyp: **Advertising**

Zeitschrift: **Parkett : the Parkett series with contemporary artists = Die Parkett-Reihe mit Gegenwartskünstlern**

Band (Jahr): - **(2005)**

Heft 75: **Collaborations Kai Althoff, Glenn Brown, Dana Schutz**

PDF erstellt am: **24.09.2024**

### **Nutzungsbedingungen**

Die ETH-Bibliothek ist Anbieterin der digitalisierten Zeitschriften. Sie besitzt keine Urheberrechte an den Inhalten der Zeitschriften. Die Rechte liegen in der Regel bei den Herausgebern. Die auf der Plattform e-periodica veröffentlichten Dokumente stehen für nicht-kommerzielle Zwecke in Lehre und Forschung sowie für die private Nutzung frei zur Verfügung. Einzelne Dateien oder Ausdrucke aus diesem Angebot können zusammen mit diesen Nutzungsbedingungen und den korrekten Herkunftsbezeichnungen weitergegeben werden. Das Veröffentlichen von Bildern in Print- und Online-Publikationen ist nur mit vorheriger Genehmigung der Rechteinhaber erlaubt. Die systematische Speicherung von Teilen des elektronischen Angebots auf anderen Servern bedarf ebenfalls des schriftlichen Einverständnisses der Rechteinhaber.

### **Haftungsausschluss**

Alle Angaben erfolgen ohne Gewähr für Vollständigkeit oder Richtigkeit. Es wird keine Haftung übernommen für Schäden durch die Verwendung von Informationen aus diesem Online-Angebot oder durch das Fehlen von Informationen. Dies gilt auch für Inhalte Dritter, die über dieses Angebot zugänglich sind.

# GLENN BROWN

Represented by

GAGOSIAN GALLERY • NEW YORK • [www.gagosian.com](http://www.gagosian.com)

GALERIE MAX HETZLER • BERLIN • [www.maxhetzler.com](http://www.maxhetzler.com)

PATRICK PAINTER, INC. • SANTA MONICA • [www.patrickpainter.com](http://www.patrickpainter.com)

DANA SCHUTZ

IS REPRESENTED BY

ZACH FEUER GALLERY

530 West 24th Street  
New York, New York 10011  
T 212 989 7700  
F 212 989 7720  
[www.zachfeuer.com](http://www.zachfeuer.com)

NEW YORK

# WILLIAM KENTRIDGE

JANUARY 19 — FEBRUARY 25, 2006

# THIERRY DE CORDIER

MARCH 3 — APRIL 8, 2006

# PIERRE HUYGHE

MARCH 7 — APRIL 8, 2006

# JUAN MUÑOZ

APRIL 13 — MAY 20, 2006

PARIS

# STEVE McQUEEN

FEBRUARY

MARIAN GOODMAN GALLERY

24 WEST 57TH STREET NEW YORK, NY 10019  
TEL: 212-977-7160 FAX: 212-581-5187

GALERIE MARIAN GOODMAN

79, RUE DU TEMPLE PARIS, FRANCE 75003  
TEL: 33-1-4804-7052 FAX: 33-1-4027-8137

[WWW.MARIANGOODMAN.COM](http://WWW.MARIANGOODMAN.COM)

SPRING 2006

# Glenn Brown

4. Februar – 11. März 2006

# Galerie Max Hetzler

**Zimmerstrasse 90/91** Berlin-Mitte  
Phone (+4930) 229 24 37 Fax 229 24 17  
Zur Ausstellung erscheint ein Katalog.

[www.maxhetzler.com](http://www.maxhetzler.com)

PAULA COOPER GALLERY  
254 WEST 25TH STREET, NEW YORK, NY 10011  
WWW.PAULACOOPERGALLERY.COM

SPRING 2006

DAN WALSH

KELLEY WALKER

SHERRIE LEVINE

CARL ANDRE

MARK DI SUVERO

PAULA COOPER GALLERY

534 WEST 21ST STREET NEW YORK, NY 10011

212 255 1105 [INFO@PAULACOOPERGALLERY.COM](mailto:INFO@PAULACOOPERGALLERY.COM)



MARTIN CREED FOR  
HAUSER & WIRTH ZÜRICH LONDON

**G E O R G K A R G L**  
**F I N E A R T S**

**JITKA HANZLOVÁ**  
*Forest*  
19.1.–15.3.2006

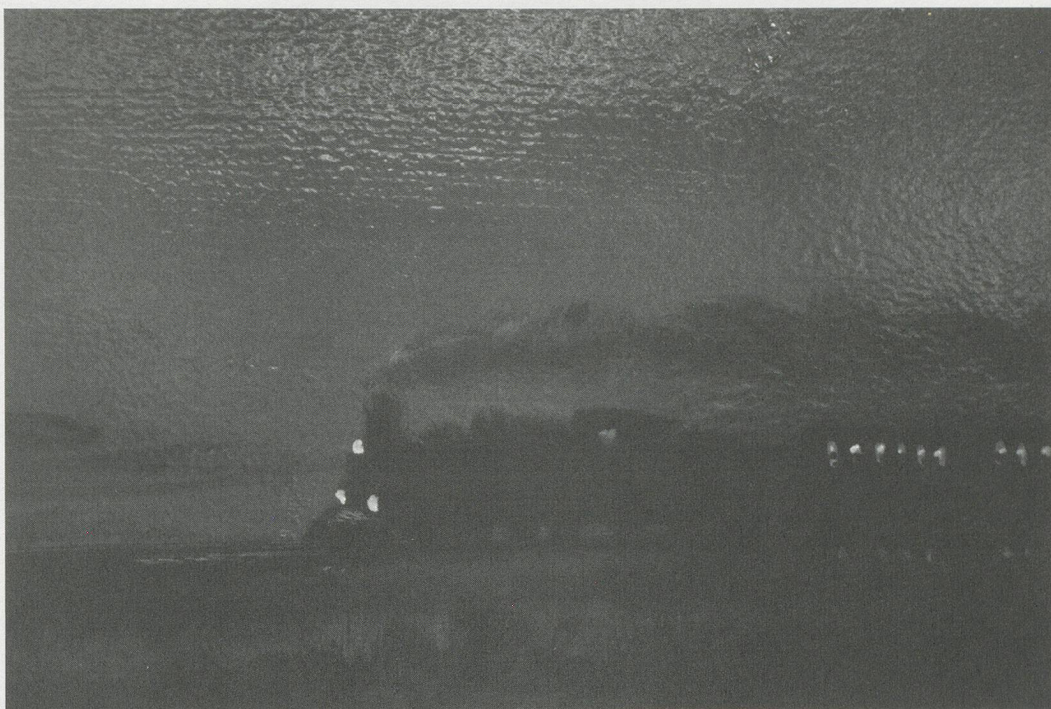
Jitka Hanzlová, aus der Serie Forest, o.T., 2005

**SCHLEIFMÜHLGASSE 5 VIENNA 1040**  
**T+43 1 5854199 OFFICE@GEORGKARGL.COM**



*Mechinsky*

*Nitsch*



ROBERT ADAMS  
NAN GOLDIN  
PETER FISCHLI and DAVID WEISS

Winter 2006  
Matthew Marks Gallery  
[www.matthewmarks.com](http://www.matthewmarks.com)

image: Peter Fischli and David Weiss

GALERIA ■ HELGA DE ALVEAR

DR. FOURQUET 12, 28012 MADRID.TEL:(34) 91 468 05 06 FAX:(34) 91 467 51 34  
e-mail:galeria@helgadealvear.net www.helgadealvear.net

January 19 - March 4

JAN DE COCK  
JESÚS PALOMINO

February 9-13

ARCO 2006

March 16 - May 6

THOMAS LOCHER  
EULÀLIA VALLDOSERA

May 18 - June 30

AXEL HÜTTE

*Alechinsky*

*Nitsch*

*Klossowski*

*Appel*

*Rainer*

*Kounellis*

*Chillida*

*Stausland*

*Mendieta*

*De Maria*

*Tàpies*

*Milroy*

*Feuerstein*

*Thursz*

*Miró*

*Förg*

*von Rydingsvard*

*Nash*

*Klapheck*

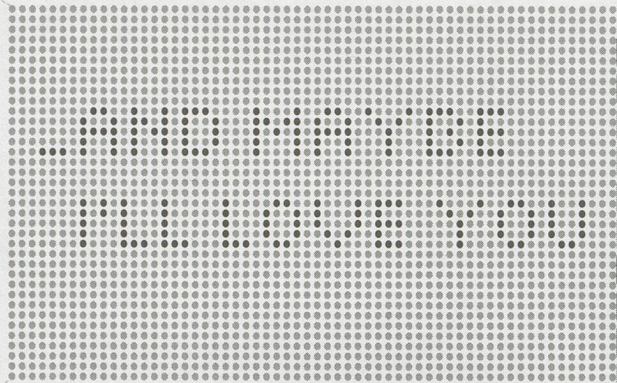
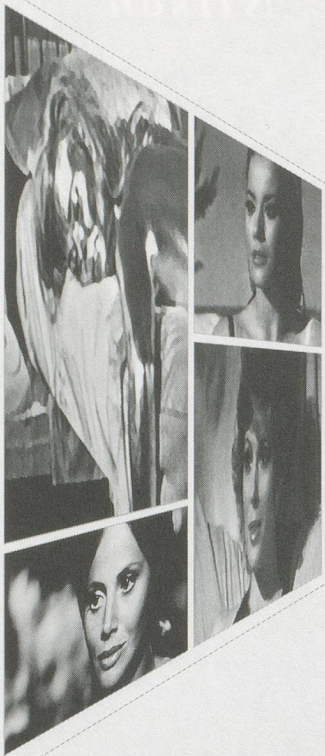
*Voss*

JOHANNES GACHNANG "HOMMAGE" 12. JANUAR – 23. FEBRUAR  
KONRAD KLAPHECK. RETROSPEKTIVE 2. MÄRZ – 15. APRIL

## **GALERIE LELONG ZÜRICH**

Predigerplatz 10-12 • CH-8001 Zürich • [galerie.lelong@dplanet.ch](mailto:galerie.lelong@dplanet.ch)

Fax +41-44-262 52 85 • Telefon +41-44-251 11 20



**spiel.08** April - Juni 2006

# Kinga Dunikowski

...and maybe I'll love You [new works]

**brot.undspiele**

**brot.undspiele galerie** | Gartenstraße 2 10115 Berlin | offen/open Di/Tue - Fr 11 - 13 & 15 - 18, Sa 14 - 19  
<http://brot.undspiele.com> | [info@brot.undspiele.com](mailto:info@brot.undspiele.com) | Tel. +49 (0)30 94 88 53 90

# 20 21

Galerie Edition Kunsthandel GmbH  
Meisenburgstraße 169–173  
45133 Essen  
Tel. + 49 (0)2 01 8 71 00-0  
Fax + 49 (0)2 01 8 71 00-10  
info@2021art.com  
www.2021art.com

Di–Fr 10–18 · Sa 11–16  
und nach Vereinbarung

## Jitka Hanzlová

### Fotografie

### 28 | 1–24 | 3 | 2006

## Shannon Plumb

### Films

CHRISTIAN DENZLE  
www.kunstnetz.ch

Jitka Hanzlová: Ohne Titel, 2004., c-print, 53,7 x 36,5 cm auf 60,6 x 50,5 cm, Auflage 8 Expl.



CAROLINA NITSCH CONTEMPORARY ART

WORKS ON PAPER • PHOTOGRAPHY • NEW MEDIA • PRINTS • MULTIPLES

NEW EDITIONS

**JOHN ARMLEDER**  
NONE OF THE ABOVE

**LOUISE BOURGEOIS**  
OBSESSION OR CONFUSION

**OLAF BREUNING**  
FROM: HOME

**OLAF NICOLAI**  
FLAMME DER REVOLUTION – FLIEGEND

**SHIRANA SHAHBAZI**  
LARGE JAR

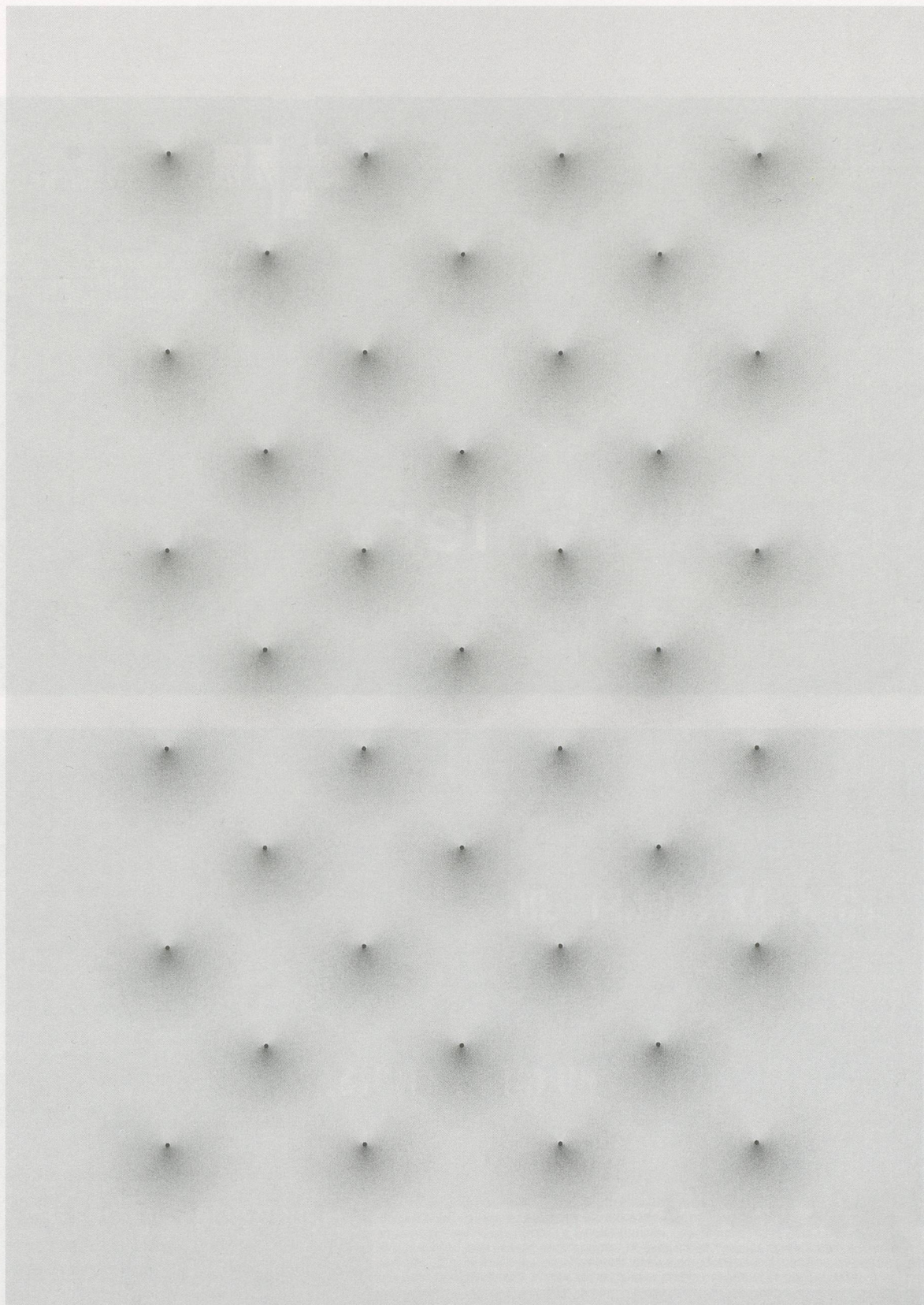
**ALYSON SHOTZ**  
A STUDY OF MOVEMENT IN SPACE

**HIROSHI SUGIMOTO**  
LA BOÎTE EN BOIS (THE WOODEN BOX)

101 WOOSTER STREET NEW YORK NY 10012 • BY APPOINTMENT

TEL 212 966 4095 • FAX 212 226 0862

WWW.ARTNET.COM/CNITSCH.HTML • ACNITSCH@AOL.COM



CHRISTIAN DENZLER  
[www.kabinett.ch](http://www.kabinett.ch)



Galerie RÖMERAPOTHEKE

Langstrasse 136  
8004 Zürich Switzerland  
+41 (0)43 317 17 80  
www.roemerapotheke.ch  
gallery@roemerapotheke.ch

# Marcel Gähler

14 January – 18 March 2006

**ABONNIEREN SIE EINE GROSSE BIBLIOTHEK  
UND EIN KLEINES MUSEUM  
MIT GEGENWARTSKÜNSTLERN.**

**SUBSCRIBE TO A LARGE LIBRARY AND A SMALL  
MUSEUM WITH CONTEMPORARY ARTISTS.**

Bitte benützen Sie die  
Bestellkarte, die  
diesem Band beiliegt,  
und schicken Sie diese  
an folgende Adresse:

Please use the order  
form enclosed in this  
issue and send it to the  
following address:

**PARKETT**  
Quellenstrasse 27  
CH-8031 Zürich  
Tel. 41-44-271 81 40  
Fax 41-44-272 43 01

**PARKETT**

**PARKETT**  
155 Avenue of the Americas  
2nd floor  
New York, NY 10013  
phone (212) 673 2660  
fax (212) 271 0704

THE PARKETT-SERIES WITH CONTEMPORARY ARTISTS · DIE PARKETT REIHE MIT GEGENWARTSKÜNSTLERN

[www.parkettart.com](http://www.parkettart.com)

CHRISTIAN DENZLER  
www.kstine.ch



# FABIAN MARCACCIO PAINTANT STORIES

17.12.2005–23.04.2006, Thur–Sun, 12–6 p.m.

Daros Exhibitions, Limmatstrasse 268, 8005 Zurich

Phone: +41 44 447 70 00, [www.daros-latinamerica.net](http://www.daros-latinamerica.net)

daros-latinamerica

21. JANUAR BIS 11. MÄRZ 2006

## EMMANUELLE ANTILLE

TORNADOES OF MY HEART

21. JANUAR BIS 11. MÄRZ 2006

## ANDREW LORD

### GALERIE EVA PRESENHUBER

[WWW.PRESENHUBER.COM](http://WWW.PRESENHUBER.COM)

TEL: +41 (0) 43 444 70 50 / FAX: +41 (0) 43 444 70 60

LIMMATSTRASSE 270, POSTFACH 1517, CH-8031 ZÜRICH

ÖFFNUNGSZEITEN: DI-FR 12-18, SA 11-17

DOUG AITKEN, EMMANUELLE ANTILLE, MONIKA BAER, MARTIN BOYCE, ANGELA BULLOCH, VALENTIN CARRON, VERNE DAWSON, TRISHA DONNELLY, MARIA EICHHORN, URS FISCHER, PETER FISCHLI/DAVID WEISS, SYLVIE FLEURY, LIAM GILICK, MARK HANDFORTH, SIGGI HOFER, CANDIDA HÖFER, KAREN KILIMNIK, ANDREW LORD, HUGO MARKL, RICHARD PRINCE, GERWALD ROCKENSCHAUB, UGO RONDINONE, DIETER ROTH, JEAN-FRÉDÉRIC SCHNYDER, STEVEN SHEARER, BEAT STREULI, FRANZ WEST, SUE WILLIAMS

# Annemarie Verna Galerie

Neptunstrasse 42, CH-8032 Zürich, office@annemarie-verna.ch  
Tel. +41 44 262 38 20, Fax +41 44 262 38 26, www.annemarie-verna.ch

## GLEN RUBSAMEN

21 January – 11 March 2006

Publication available

## MAI 36 GALERIE

Rämistrasse 37, Postfach 326, CH-8001 Zürich, www.mai36.com  
Tel. +41 44 261 68 80, Fax +41 44 261 68 81, mail@mai36.com

Jos Näpflin → 12.11.05 bis 7.1.06

Screening series: Keren Cytter → *Dream Talks*, 16mm Film → 13.1. bis 28.1.06

Silvie Defraoui → *Aphrodite Ping-Pong* → 2.2.06 bis 11.2.06

g.r.a.m. → 15.2. bis 25.2.06 Eran Schaerf → *Distance equals loss plus time* → 1.3. bis 11.3.06

Georges Adéagbo, Erwin Bohatsch, Walter Dahn, Hanne Darboven, Defraoui, Jan Fabre,

Gloria Friedmann, Ryan Gander, Georg Herold, James Hyde,

Yuri Leiderman, Shahryar Nashat, Pavel Pepperstein, Daniel Schibli, Anselm Stalder,

Estate Martin Disler → [www.martin-disler.ch](http://www.martin-disler.ch)

### ELISABETH KAUFMANN

Müllerstrasse 57 CH-8004 Zürich Telefon Fax +41 (0)43 322 01 15 info@elisabethkaufmann.com

Dienstag-Freitag 14-18 Uhr Samstag 11-16 Uhr und nach Vereinbarung

[www.elisabethkaufmann.com](http://www.elisabethkaufmann.com)

BERNIER / ELIADES

11, EPTACHALKOU, GR-11851 ATHENS • TEL: + 30 210 341 39 35-7, FAX: + 30 210 341 39 38

E-mail: bernier@bernier-eliades.gr • www.bernier-eliades.gr

19 JANUARY, 2006 – 18 FEBRUARY, 2006

# JAN VAN IMSCHOOT

gallery bob van orsouw limmatstrasse 270 8005 zurich  
phone +41-44 273 11 00 mail@bobvanorsouw.ch www.bobvanorsouw.ch

january 21  
until **through the looking glass**  
march 4, 2006 avner ben-gal, hannah van bart, nicole eisenman, gabriela fridriksdóttir,  
tim lokiec, peggy preheim, jen ray, simone shubuck, kelli williams

march 11  
until **philip akkerman**  
april 15, 2006

april 22  
until **anton henning**  
may 27, 2006

ARCO'06, Madrid, 9-13 february, 2006

RÉMY MARKOWITSCH

# Spirit

30. September 2005  
bis 23. April 2006  
Di 14 bis 20 Uhr  
Mi-Sa 14 bis 17 Uhr  
So 11 bis 17 Uhr

Coninx Museum  
Heuelstrasse 32  
8032 Zürich  
T +41 44 252 04 68  
coninx-museum.ch

Tram 3, 8, 15 bis Klusplatz,  
Bus 33 bis Klosbachstrasse



VITTORIO SANTORO



5.2.-26.3.2006

KUNSTMUSEUM THUN

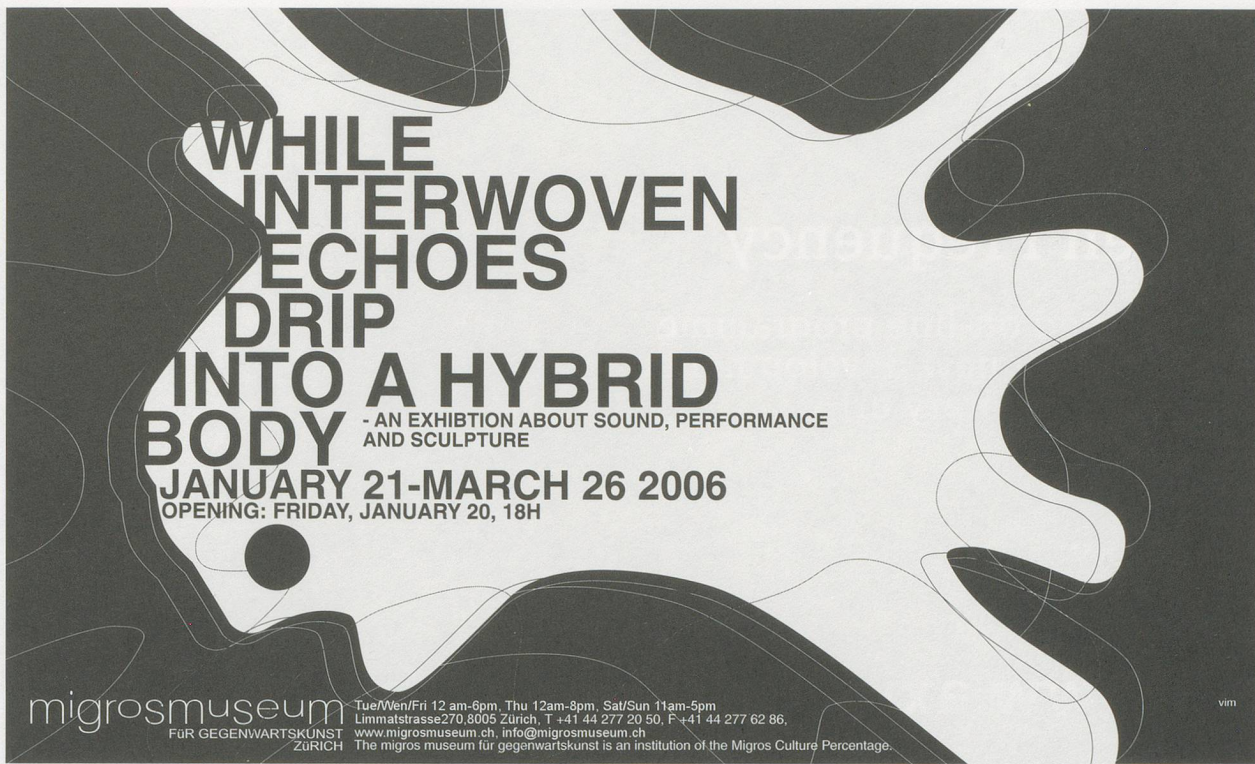
**Kunstmuseum Thun**

Thunerhof, Hofstettenstrasse 14, CH-3602 Thun  
kunstmuseum@thun.ch, www.kunstmuseumthun.ch  
Öffnungszeiten: Di-So 10-17 Uhr, Mi 10-21 Uhr, Mo geschlossen



Schweizerische Eidgenossenschaft  
Confédération suisse  
Confederazione Svizzera  
Confederaziun svizra

Bundesamt für Kultur BAK



**WHILE  
INTERWOVEN  
ECHOES  
DRIP  
INTO A HYBRID  
BODY**

- AN EXHIBITION ABOUT SOUND, PERFORMANCE  
AND SCULPTURE

**JANUARY 21-MARCH 26 2006**  
OPENING: FRIDAY, JANUARY 20, 18H

migrosmuseum

FÜR GEGENWARTSKUNST  
ZÜRICH

Tue/Wen/Fri 12 am-6pm, Thu 12am-8pm, Sat/Sun 11am-5pm  
Limmattstrasse 270, 8005 Zürich, T +41 44 277 20 50, F +41 44 277 62 86,  
www.migrosmuseum.ch, info@migrosmuseum.ch  
The migros museum für gegenwartskunst is an institution of the Migros Culture Percentage.

vrm



13.11.2005 - 12.03.2006  
**FRANZ GERTSCH  
THE RETROSPECTIVE**

**CREDIT  
SUISSE**

Partner of the Museum of Fine Arts Bern

**SWISS NATIONAL  
INSURANCE COMPANY**

**Kunstmuseum Bern** museum **franz gertsch**

axis

all about artists

## Open Frequency

A curated on-line programme  
presenting new developments  
in contemporary art

Profiled artists, nominated by a  
network of curators, artists and  
writers include:

Chris Barr  
Gordon Cheung  
Kate Davis  
Amy Feneck  
Josephine Flynn  
Ryan Gander  
Jenny Hogarth  
Richard Hughes  
Camilla Løw  
Andrew Mania

Craig Mulholland  
Robert Orchardson  
Neal Rock  
Daniel Sturgis  
Joanne Tatham  
& Tom O'Sullivan  
Mayling To  
Sue Tompkins  
Hayley Tompkins  
Miranda Whall

[www.axisweb.org/openfrequency](http://www.axisweb.org/openfrequency)

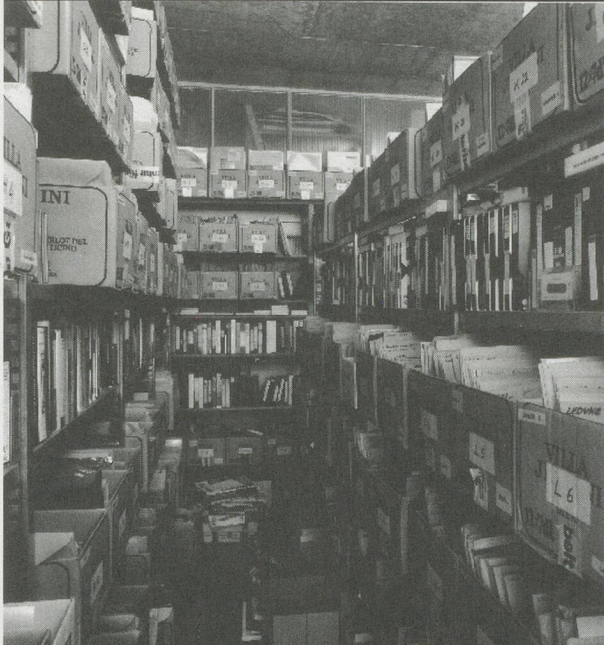


NEW/RARE/OUT OF PRINT ARTISTBOOKS: CHRISTOPHE DAVIET-THERY, 10 RUE DUCHEFDELAVILLE, 75013 PARIS, FRANCE  
TEL. +33 1 53 79 05 95 FAX. +33 1 53 79 06 19 DAVIET-THERY@WANADOO.FR WWW.DAVIET-THERY.COM

# VILLA JELMINI

THE COMPLEX OF RESPECT

28.01. - 26.03.2006

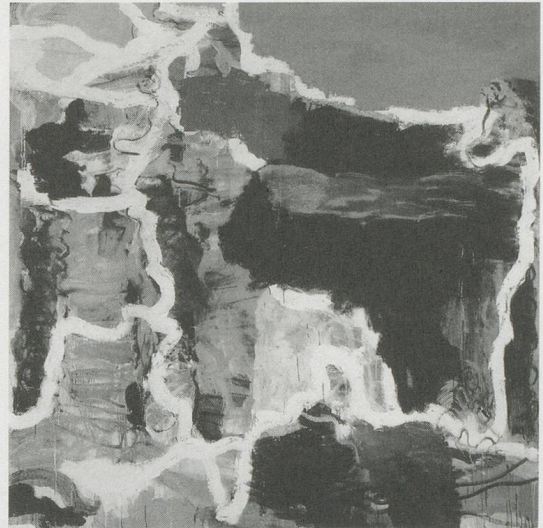


BALTHASAR BURKHARD  
KRISTINA BRÆIN  
ROBERTO CUOGHI  
WIM DELVOYE/ARTFARM  
GARDAR EIDE EINARSSON  
JAIME GILI  
MICHAEL S. RIEDEL  
TOMMY SIMOENS  
BOY STAPPAERTS  
AND OTHERS

KUNSTHALLEBERN

Helvetiaplatz 1 CH 3005 Bern  
T + 41 31 3500040  
F + 41 31 3500041  
info@kunsthalle-bern.ch  
www.kunsthalle-bern.ch

# AARGAUER KUNST HAUS



Per Kirkeby: «Verdens Nordligste Hus», 1987

## Per Kirkeby – Reflexions

18. Februar bis 30. April 2006

## Das richtige Buch

Johannes Gachnang als Verleger

Graphisches Kabinett:

18. Februar bis 30. April 2006

Permanent im Kunsthaus:

## Die Sammlung

Schweizer Kunst seit dem 18. Jh.

Die Ausstellung «Kirkeby – Reflexions» wird  
von der NEUEN AARGAUER BANK unterstützt.

### Aargauer Kunsthaus

Aargauerplatz, 5001 Aarau

Telefon 062 835 23 30

[www.aargauerkunsthau.ch](http://www.aargauerkunsthau.ch)

### Öffnungszeiten

Dienstag bis Sonntag 10–17 Uhr

Donnerstag 10–20 Uhr

Montag geschlossen

# Art | Basel | Miami Beach 1-4 | Dec | 05

Art Galleries | **A** | **303 Gallery** New York | **Acquavella** New York | **Adler** New York | **Aizpuru** Madrid, Seville | **Alexander** New York | **Alexander and Bonin** New York | **de Alvear** Madrid | **Ambrosino** Miami | **Ameringer & Yohe** New York | **Anhava** Helsinki | **Arnaud** São Paulo | **Arndt & Partner** Berlin, Zurich | **B** | **Barquet** New York, Garza Garcia N.L | **Benzacar** Buenos Aires | **Berggruen** San Francisco | **Bernier/Eliades** Athens | **Bjerggaard** Copenhagen | **Blum** New York, Zurich | **Blum & Poe** Los Angeles | **Boesky** New York | **Bonakdar** New York | **Brito Cimino** São Paulo | **Brown** New York | **Burgin** New York | **C** | **Campaña** Cologne | **Capitain** Cologne | **Carberry** Chicago | **Cheim & Read** New York | **Cobo** Madrid | **Cohan** New York | **Coles** London | **Contemporary Fine Arts** Berlin | **Continua** San Gimignano | **Cooper** New York | **Corkin/Shopland** Toronto | **CRG** New York | **Crousel** Paris | **D** | **D'Amelio Terras** New York | **Davidson** New York | **De Carlo** Milan | **de Torres** New York | **Deitch** New York | **E** | **Eigen + Art** Berlin, Leipzig | **F** | **Fischer** Düsseldorf | **Fontana** Milan | **Fortes Vilaça** São Paulo | **Freeman** New York | **Friedman Stephen** London | **G** | **Gagosian** New York, Beverly Hills, London | **Gemini** Los Angeles, New York | **Gladstone** New York | **Gmurzynska** Cologne, Zug, St. Moritz | **González** Madrid | **Goodman Gallery** Johannesburg | **Goodman Marian** New York, Paris | **Grässlin** Frankfurt on the Main | **Gray** Chicago, New York | **Greenberg Howard** New York | **Greve** St. Moritz, Cologne, Milan, Paris | **Guerra** Lisbon | **H** | **Haas & Fuchs** Berlin | **Hackett-Freedman** San Francisco | **Hauser & Wirth** Zurich, London | **Hetzler** Berlin | **Hoffman Rhona** Chicago | **Hopkins Custot** Paris | **Hufkens** Brussels | **I** | **i8** Reykjavik | **Insam** Vienna | **J** | **Jablonka** Cologne | **Johnen + Schöttle** Cologne, Berlin, Munich | **Juda** London | **K** | **Karpio** San José de Costa Rica | **Kasmin** New York | **Kelly** New York | **Kern** New York | **Kicken** Berlin | **Kilchmann** Zurich | **Klosterfelde** Berlin | **Kohn** Los Angeles | **Koyama** Tokyo | **Krinzinger** Vienna | **Krugier** Geneva, New York | **Krugier, Ditesheim** Geneva | **Kukje** Seoul | **L** | **L & M** New York | **Lambert** Paris, New York | **Landau** Montreal | **Leavin** Los Angeles | **Lefevre** London | **Lehmann Maupin** New York | **Lelong** New York, Paris, Zurich | **Lisson** London | **Lowenstein** Miami | **Luhring Augustine** New York | **M** | **Mai 36** Zurich | **Marks** New York | **Marlborough** New York, London, Madrid, Monte Carlo | **Martin** New York | **Mathes** New York | **Mayer Hans** Düsseldorf | **Meier** San Francisco | **Menocal** México D.F. | **Metro Pictures** New York | **Millan Antonio** São Paulo | **Miro** London | **Mitchell-Innes & Nash** New York | **Modern Institute** Glasgow | **Munro** Hamburg | **N** | **nächst St. Stephan** Vienna | **Nagel** Cologne, Berlin | **Neu** Berlin | **neugerriemschneider** Berlin | **Nitsch** New York | **Nolan/Eckman** New York | **Nordenhake** Berlin, Stockholm | **O** | **OMR** México D.F. | **P** | **PaceWildenstein** New York | **Paley** London | **Paragon** London | **Parkett** Zurich, New York | **Perrotin** Paris | **Petzelt** New York | **Polígrafa** Barcelona | **Prats** Barcelona | **Presehuber** Zurich | **Projectile** New York, Los Angeles | **R** | **Regen Projects** Los Angeles | **Reynolds** London | **Ropac** Salzburg, Paris | **Rosen** New York | **S** | **Salander-O'Reilly** New York | **Scheibler** Cologne | **Shainman** New York | **Sicardi** Houston | **Sikkema Jenkins** New York | **Snitzer** Miami | **Sonnabend** New York | **Sperone Westwater** New York | **Sprüth Magers Lee** London, Munich, Cologne | **Strina** São Paulo | **T** | **Tega** Milan | **Thomas** Munich | **Tilton** New York | **V** | **Van de Weghe** New York | **van Orsouw** Zurich | **W** | **Waddington** London | **Washburn** New York | **Weber Jamileh** Zurich | **Werner** New York, Cologne | **White Cube** London | **Y** | **Yares** Scottsdale, Santa Fee | **Young** Chicago | **Z** | **Zeno X** Antwerp | **Zwirner** New York | **Zwirner & Wirth** New York |

Art Nova | **1301PE** Los Angeles | **Alcuadrado** Bogotá | **Andréhn-Schiptjenko** Stockholm | **The Approach** London | **Baudach** Berlin | **Benítez** Madrid | **BQ** Cologne | **Bruk** Miami | **c/o-Gerhardsen** Berlin | **carlier gebauer** Berlin | **Casa Triângulo** São Paulo | **China Art Objects** Los Angeles | **Corvi-Mora** London | **Engholm Engelhorn** Vienna | **Foksal** Warsaw | **Gasser & Grunert** New York | **Gelink** Amsterdam | **Guerrero** México D.F. | **Hanley** San Francisco, Los Angeles | **Helwing** Los Angeles | **Hug** Los Angeles | **I-20** New York | **Jacques** London | **Janssen** Cologne | **Jeffries** Vancouver | **Kaplan** New York | **kaufmann** Milan | **König Johann** Berlin | **Kreps** New York | **kurimanzutto** México D.F. | **Lehmann** Dresden | **Loevenbruck** Paris | **maccarone** New York | **Meltzer** New York | **Meyer Kainer** Vienna | **Meyer Riegger** Karlsruhe | **Modern Art** London | **Neff** Frankfurt on the Main | **Noero** Torino | **Nourbakhsh** Berlin | **Praz-Delavallade** Paris | **Produzentengalerie** Hamburg | **SENN** Vienna | **ShanghART** Shanghai | **Side 2** Tokyo | **Sommer** Tel Aviv | **Thumm** Berlin | **Vermelho** São Paulo | **von Senger** Zurich | **Wallner** Copenhagen | **Welters** Amsterdam | **Wilkinson** London |

Art Positions | **Air de Paris** Paris | **Breeder** Athens | **Brownstone** New York | **de Bruijne** Amsterdam | **Chosun** Seoul | **Cueto** Paris | **Gliem** Cologne | **Guenther Borgmann** Hamburg | **Haines** San Francisco | **Harris Lieberman** New York | **Mennour** Paris | **Myto** México D.F. | **Peres Projects** Los Angeles | **Punto Gris** San Juan | **Ruyter** Vienna | **Taxter & Spengemann** New York | **Vielmetter** Los Angeles | **Vilma Gold** London | **Williams** New York | **XL** Moscow | Index October 05

Art Kabinett | Art Projects | Art Video Lounge | Art Sound Lounge

Catalog order: Phone +49/711-44 05 204, Fax +49/711-44 05 220, sales@hatjecantz.de

Vernissage | November 30, 2005 | by invitation only

Art Basel Conversations | December 2 to December 4, 2005 | 10 a.m. to 12 noon

The Art Show – La Exposición de Arte  
Art Basel Miami Beach, MCH Swiss Exhibition (Basel) Ltd., CH-4005 Basel  
Fax +41/58-206 26 86, info@ArtBasel.com, www.ArtBasel.com

**nsw**  
messe schweiz

 **UBS**



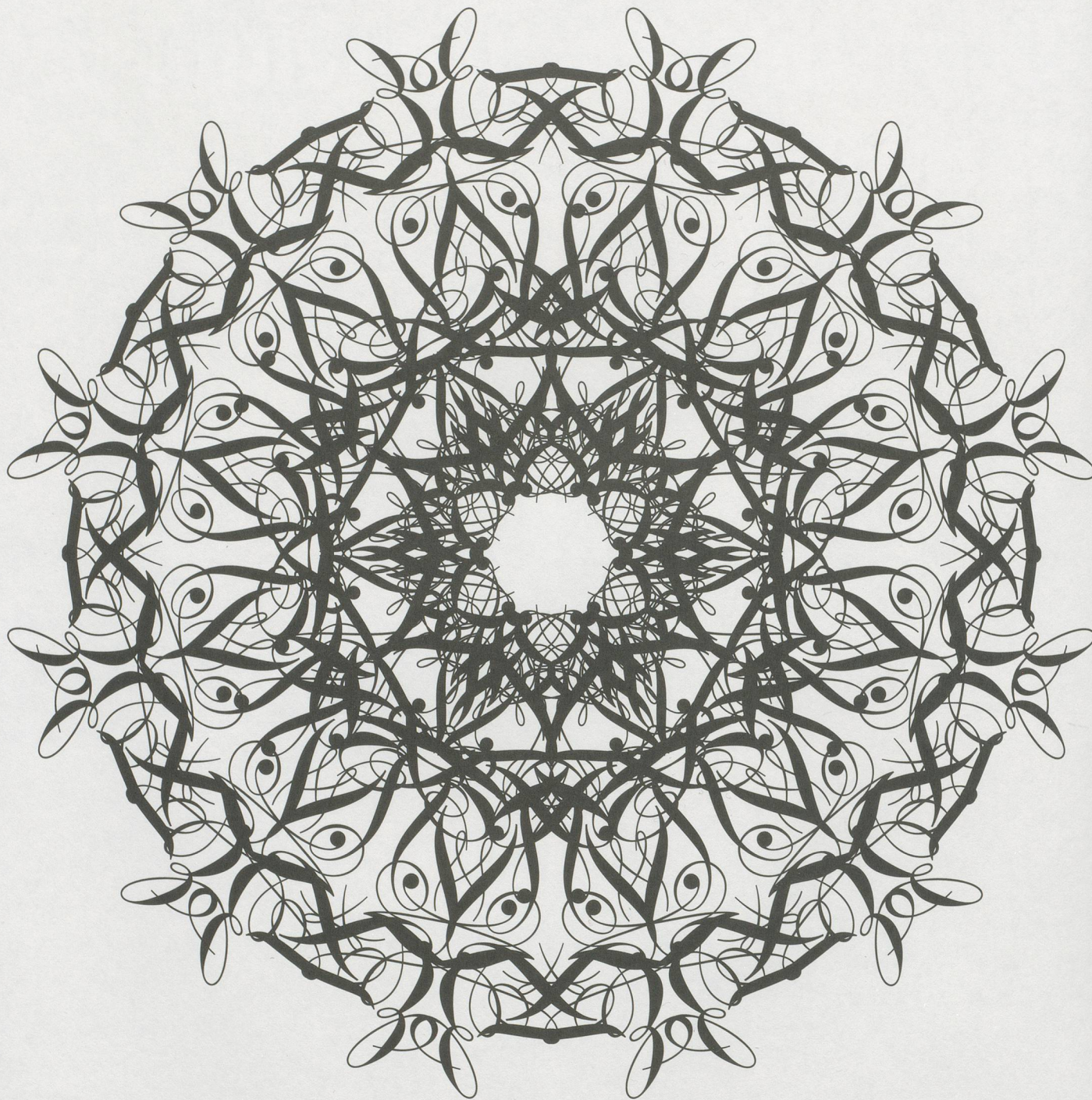
**Art | 37 | Basel | 14–18 | 6 | 06**  
**«Ungeschlagen, unerreicht,  
einzigartig»**

**Wirtschaftsblatt, Wien**

The Art Show – Die Kunstmesse  
Art 37 Basel, MCH Messe Schweiz (Basel) AG, CH-4005 Basel  
Fax +41/58-206 26 86, [info@ArtBasel.com](mailto:info@ArtBasel.com), [www.ArtBasel.com](http://www.ArtBasel.com)

**mch**  
messe schweiz

 **UBS**




high&low  
fine art fair frankfurt  
16.-19.03.2006



Cologne

# Fine Art



**PREMIERE: 15. – 19. Februar 2006 in Halle 4**

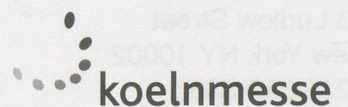
zeitgleich:



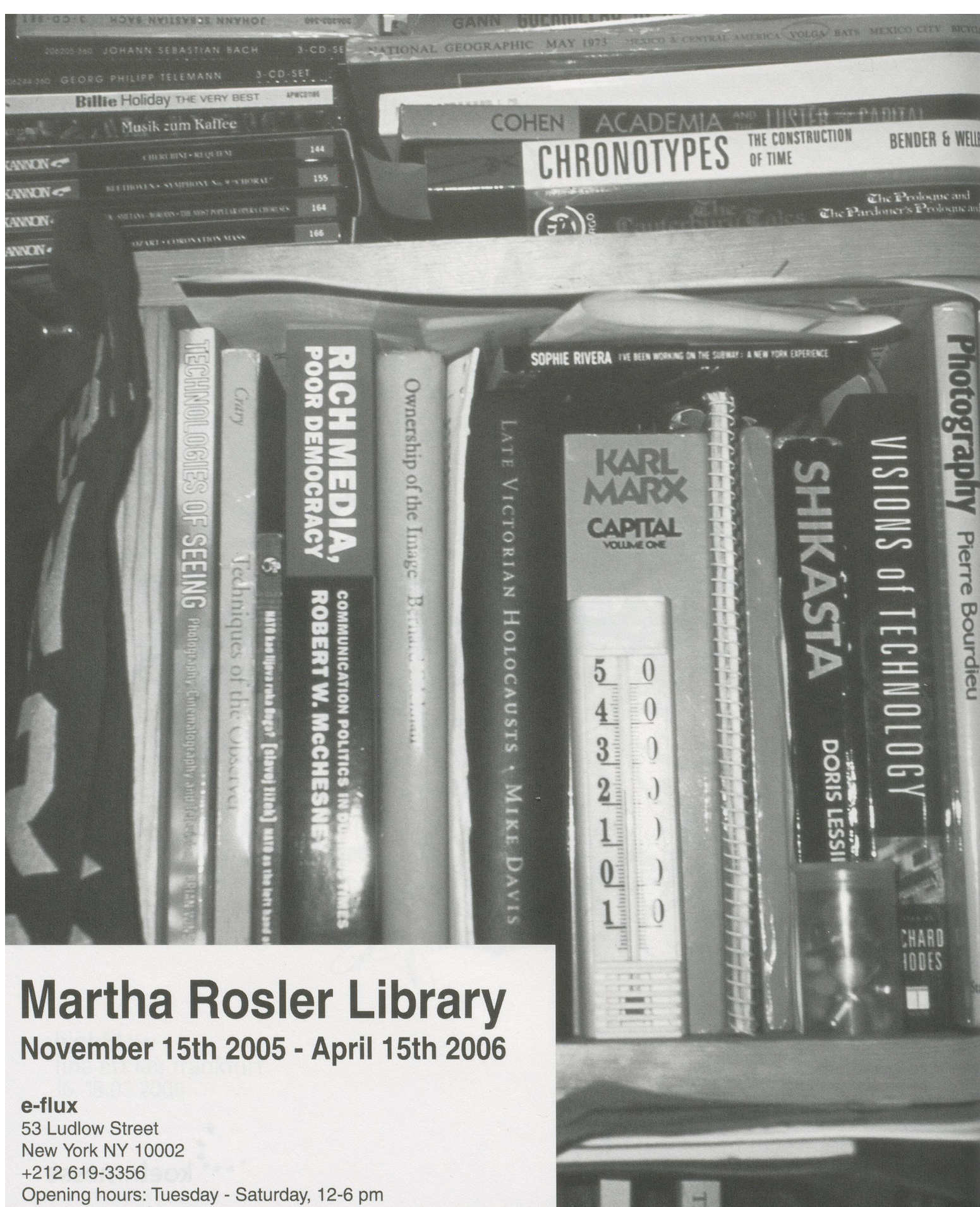
**INTERNATIONALE FACHMESSE  
FÜR MUSEEN, KONSERVIERUNG  
UND KULTURERBE**

**15. – 18. Februar 2006 in Halle 4**

Koelnmesse GmbH  
Messeplatz 1, 50679 Köln  
Telefon +49 221 821-3248  
Telefax +49 221 821-3734  
cologne-fine-art@koelnmesse.de  
www.koelnmesse.de



koelnmesse

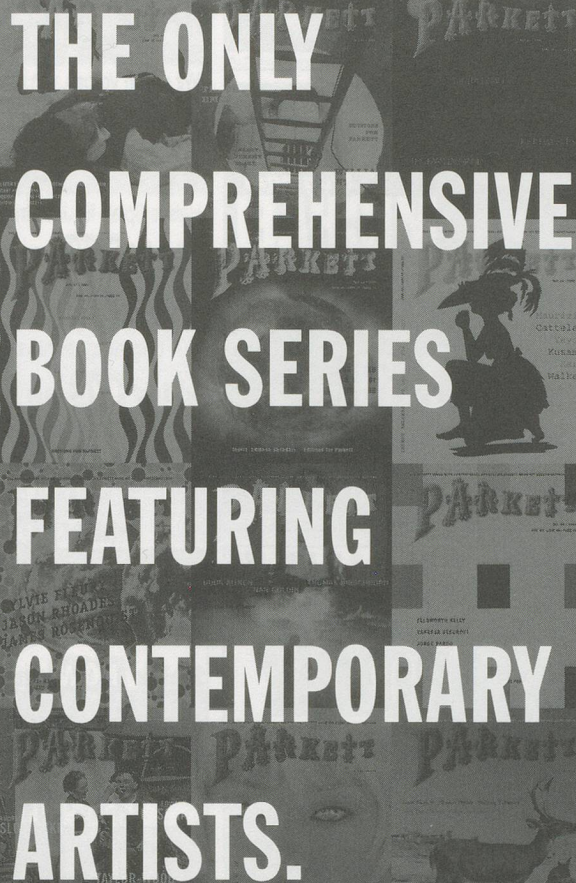


# Martha Rosler Library

November 15th 2005 - April 15th 2006

**e-flux**


53 Ludlow Street  
New York NY 10002  
+212 619-3356  
Opening hours: Tuesday - Saturday, 12-6 pm



**THE ONLY  
COMPREHENSIVE  
BOOK SERIES  
FEATURING  
CONTEMPORARY  
ARTISTS.**

Please use the order form enclosed in this issue  
and send it to the following address:

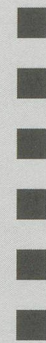
**PARKETT, Quellenstrasse 27, CH-8031 Zürich**  
Telefon +41-44-271 81 40, Fax 41-44-272 43 01  
**PARKETT, 155 Av. of the Americas, New York, NY 10013**  
phone (212) 673 2660, fax (212) 271 0704  
[www.parkettart.com](http://www.parkettart.com)



**PARKETT**

**THE PARKETT SERIES WITH CONTEMPORARY ARTISTS  
DIE PARKETT-REIHE MIT GEGENWARTSKÜNSTLERN**

**art**



**KARLSRUHE**

**Internationale  
Messe für  
Moderne Kunst**

**9.–12. März 2006**

Messe Karlsruhe  
Messegelände Rheinstetten  
11–19 Uhr, Freitag 20 Uhr

Karlsruhe kommt. Die art KARLSRUHE,  
der Senkrechtstarter unter den Kunstmessen,  
gewinnt weiter an Attraktivität. 150 Galeristen  
aus 12 Ländern bringen Kunst nach Karlsruhe.

Außerdem: Einmaliges Ambiente, großzügige  
Skulpturenplätze, zahlreiche One-Man-Shows –  
und erstmals das hochrangig besetzte  
Kunst-Forum „art-meeting“.

Tel.: +49 721 3720-5120  
Fax: +49 721 3720-5149  
[michel.gohlke@kmsg.de](mailto:michel.gohlke@kmsg.de)  
[www.art-karlsruhe.de](http://www.art-karlsruhe.de)



Karlsruher  
Messe- und  
Kongress-  
GmbH

**RUF AN (DISKRET):**  
**043-4447777**  
 • Wir kommen sofort zur Sache!  
**043-444 77 77**  
**Hör uns LIVE am Telefon!**  
 Alle Details GRATIS unter unserer  
 Website unter [www.eyekon.ch](http://www.eyekon.ch)  
**Ganz ohne Zeitdruck!**  
 Nur Mut: Ruf uns noch heute an!  
**043-444 77 77**

LIVE wenige Rappen/Min.

**LIVE: JUST 4U**  
 Absolut heisse Media: Ruf an unter  
**+41 043 444 7777**  
**WWW.EYEKON.CH**  
 Die Agentur für den anspruchsvollen Kunden.  
**SOFORT KONTAKT**

LIVE wenige Rappen/Min.

**PROFESSIONELL**  
**(043)-4447777**  
**BESONDERE BEHANDLUNG**  
**DISKRET, PARKPLATZ VORHANDEN**  
**QUELLENSTR. 27, 8005 ZÜRICH**

wenige Rappen/Min.

**VOLLES PROGRAMM**  
**043 444 77 77**  
 Sende nun KEINE SMS mit dem  
 Text EYEKON, sondern ruf an!  
**043 444 77 77**  
**<OHNE WARTESCHLEIFE>**  
**LIVE am Telefon - KEIN TONBAND**  
**043 444 77 77**  
**ANONYME CLICKS AUF**  
**WWW.EYEKON.CH**  
 Mit Zufriedenheitsgarantie lebenslänglich!

LIVE wenige Rappen/Min. - In der ganzen Schweiz

**HEISSE SPIELE**  
**100% ECHTE LEIDENSCHAFT**  
**jetzt 0434447777**  
 Auch für Spezialwünsche stets ein  
 offenes Ohr ++41 043 444 77 77  
 Ruf noch heute an!  
**041-043 444 77 77**

LIVE wenige Rappen/Min.

**DIREKT ZUR SACHE**  
**0041(43)4447777**  
 Jetzt am Telefon - KEIN TONBAND  
**LIVE Mit 24h Hotline**  
**+41 043 444 7777**  
**OHNE 0190-RECHNUNG**  
**SCHNELL UND EINFACH**  
 Sende KEINE SMS mit dem  
 Text EYEKON, sondern ruf an!

LIVE nur wenige Rappen/Min. - In der ganzen Schweiz

**DAS ORIGINAL**  
**041 043 444 7777**  
 DAS VOLLE PROGRAMM [WWW.EYEKON.CH](http://WWW.EYEKON.CH)  
**100% LIVE 043 444 7777**  
**WIR GEBEN VOLLGAS**  
 Absolut Privat und diskret. Parkplatz vorhanden.  
**WAHLE 043 444 77 77**

LIVE nur wenige Rappen/Min. - In der ganzen Schweiz

**WALLPAPER**  
**FÜR 1,99 Sfr.**  
**DEIN HANDY**

42397	42348	42990
42297	42648	48990
42197	42334	49990
49341	44783	41298
48858	41254	40977
48867	42253	40125
48857	40800	41125
45757	42230	41997
41234	42990	43457
49932	42110	45777
41222	42756	46223
49442	44002	41225
42222	48572	41773
47786	42114	40089
41990	42665	46657
40021	42995	41638

**043 444 77 70**  
 Ruf sofort an und verlange  
**URSULA**  
 (diskret)  
 TLI wenige Rappen/Min. schweiz Festnetz Preis [www.eyekon.ch](http://www.eyekon.ch)

**Wähle**  
**043 444 77 81**  
 Frag nach  
**MICHAEL**  
 (100% LIVE)  
 TLI wenige Rappen/Min. schweiz Festnetz Preis [www.eyekon.ch](http://www.eyekon.ch)

**wähle**  
**043 444 77 83**  
 und frag nach  
**MIYA** *new*  
 (asiatin)  
 TLI wenige Rappen/Min. schweiz Festnetz Preis [www.eyekon.ch](http://www.eyekon.ch)

**043 444 77 74**  
 verlange  
**RONNY**  
 (verheiratet)  
 TLI wenige Rappen/Min. schweiz Festnetz Preis [www.eyekon.ch](http://www.eyekon.ch)

**NEU** wähle jetzt  
**043 444 77 82**  
 frag nach (gerade mal 20)  
**AMADEUS**  
 TLI wenige Rappen/Min. schweiz Festnetz Preis [www.eyekon.ch](http://www.eyekon.ch)

**wähle noch heute**  
**043 444 77 77**  
 und verlange  
**HANS-PETER** *ü50*  
 TLI wenige Rappen/Min. schweiz Festnetz Preis [www.eyekon.ch](http://www.eyekon.ch)

**wähle**  
**043 444 77 73**  
 und frag nach  
**THOMAS**  
 (zuhören erlaubt) *HOT*  
 TLI wenige Rappen/Min. schweiz Festnetz Preis [www.eyekon.ch](http://www.eyekon.ch)

**wähle**  
**043 444 77 72**  
 und verlange  
**MARCO**  
 live live live live  
 (rasiert)  
 TLI wenige Rappen/Min. schweiz Festnetz Preis [www.eyekon.ch](http://www.eyekon.ch)

**SMS-CHAT**  
 Immer für dich da, jederzeit und überall.  
**Schick' HOT an XXXXXX**  
**Direkt zur Sache**

Wir geben Vollgas, von der ersten Minute an!  
**Schick' CMS an XXXXX**  
**HOT GAMES**  
 Heisse Spiele für Jedermann.

**Schick' NEW an XXXXX**  
**Fesselnde Gespräche**  
 Für den aufgeschlossenen Kunden.  
**Schick' EYE an XXXXX**  
**LEIDENSCHAFT**  
 Achtung! Verboten gut.

**Schick' KON an XXXXX**  
**Trau dich!**  
 Wir haben keine Lust länger zu warten!  
**Schick' NOW an XXXXX**  
**Besonderer Service**

Reife Agentur bietet Abenteuer (tolerant).  
**Schick' PLAY an XXXXX**  
**WIR KOMMEN...**  
 ...sofort zur Sache, warte nicht länger!  
**Schick' XXX an XXXXX**

**Spass!**  
 Wir erfüllen deine Träume (seriös).  
**Schick' NEU an XXXXXX**  
**1:1 KONTAKT**  
 Keine Warteschlange, sofort Kontakt!

**Schick' LIVE an XXXXX**  
**LIVE-SMS**  
 In deiner unmittelbaren Umgebung.  
**Schick' TOP an XXXXXX**  
**Hotline**

Lust auf heisse Spiele? Trau dich jetzt!  
**Schick' HEISS an XXXXX**  
 Alle SMS-Services: Max 2,99 Sfr./SMS  
 (davon 20Rp. VFD2 Leistung) zzgl.  
 E-Mobile Transportleistung in Höhe  
 von max. 20 Rp.

«Die besten  
Druckerzeugnisse  
entstehen  
durch Nachdenken.  
Und zwar vorher.»

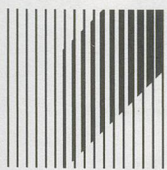


Mehr und mehr bestimmt die Qualität der Druckvorstufe die Qualität eines gedruckten Kommunikationsmittels. Deshalb tun wir alles für die perfekte Druckvorlage: mit modernsten und kompletten Instrumentarien in den Bereichen Satz und Bild im eigenen Haus. Mit unserem ausgebauten Projektmanagement stehen wir für den höchsten Qualitätsstandard auch während des eigentlichen Druckes ein, egal ob dieser in unserer eigenen oder in einer unserer Partnerdruckereien stattfindet. Wir betrauen damit nämlich immer die Druckerei mit dem geeignetsten Maschinenpark.

So garantieren wir unseren Kunden erfreuliche Druckerzeugnisse mit Mehrwert und weniger Kosten.

Damit ist die Zürichsee Druckereien AG für jeden Auftraggeber und für jedes Druckprojekt immer der richtige Partner.

Das freut unsere Kunden und uns natürlich auch.



Zürichsee  
Druckereien AG

**Ihr Partner am See  
für gedruckte Kommunikation**

Seestrasse 86    Telefon 044 928 53 03  
CH-8712 Stäfa    Fax 044 928 53 10  
www.zsd.ch      E-Mail: info@zsd.ch

**SUBSCRIBE TO A SMALL  
MUSEUM AND A LARGE LIBRARY  
WITH CONTEMPORARY ARTISTS.**

**ABONNIEREN SIE EIN KLEINES  
MUSEUM UND EINE GROSSE  
BIBLIOTHEK MIT  
GEGENWARTSKÜNSTLERN.**

**PARKETT**

**THE PARKETT SERIES WITH CONTEMPORARY ARTISTS  
DIE PARKETT-REIHE MIT GEGENWARTSKÜNSTLERN**

Please use the order form enclosed in this issue and send it to the following address:  
Bitte benützen Sie die Bestellkarte, die in diesem Band beiliegt, und schicken Sie diese an folgende Adresse:

**PARKETT, Quellenstrasse 27, CH-8031 Zürich,  
Tel. +41-44-271 81 40, Fax +41-44-272 43 01**

**PARKETT, 155 Avenue of the Americas, 2nd floor  
New York, NY 10013**

**phone (212) 673 2660, fax (212) 271 0704**

**[www.parkettart.com](http://www.parkettart.com)**



# ALLIANCE

40,000 SQ FT

AD 2006



Moving Art Forward.

Expert art handling services,

and now state-of-the-art climate control storage.

[WWW.ATELIER4.COM](http://WWW.ATELIER4.COM)

LONG ISLAND CITY, NEW YORK

15.02—06.05.06

Tuesday  
2 p.m. - 5 p.m.  
Wednesday - Saturday  
11 a.m. - 5 p.m.

Free entry

Closed Sundays,  
Mondays,  
and public holidays

Galleria Gottardo  
Viale S. Franscini 12  
6900 Lugano, Switzerland

phone +41 91 808 1988  
galleria@gottardo.com  
www.galleria-gottardo.org

# PARADISO

PHOTOGRAPHY AND VIDEO BY SILVIO WOLF

GALLERIA GOTTARDO

a cultural foundation of

BANGADEL  
GOTTARDO

Institutional Patron of the Peggy Guggenheim Foundation

Jean-Marc

28. Januar bis 19. März 2006

**Bustamante**

8. April bis 28. Mai 2006

Jason

**Rhoades**

Michael

10. Juni bis 6. August 2006

**Craig-Martin**



**Kunsthaus Bregenz**

Karl Tizian Platz  
A-6900 Bregenz

Telefon +43-(0)55 74-485 94-0  
[www.kunsthhaus-bregenz.at](http://www.kunsthhaus-bregenz.at)

Dienstag – Sonntag 10–18 Uhr  
Donnerstag 10–21 Uhr



THE SOUTH DUBLIN COUNTY PER CENT FOR ART PROGRAMME 2006-2009

# INCONTEXT

3

PUBLIC ART OPPORTUNITIES

**IN CONTEXT 3 IS SOUTH DUBLIN COUNTY COUNCIL'S PER CENT FOR ART PROGRAMME, 2006-2009** > IT AIMS TO PROMOTE PUBLIC ART PROJECTS WITHIN SOUTH DUBLIN COUNTY, IRELAND, WHICH ENCOURAGE ARTISTIC AMBITION ACROSS ALL ART DISCIPLINES AND WHICH INVOLVE AN ACTIVE ENGAGEMENT WITH CONTEXT, SITUATION, COMMUNITY AND PLACE > ACCORDINGLY, APPLICATIONS ARE INVITED FOR THE FOLLOWING OPPORTUNITIES:



**ARTISTIC RESIDENCIES:** The programme's five Artistic Residencies will last for two-years, during which resident artists will make regular visits to South Dublin County and creatively interact with people and place. **Residencies are open to** > Practicing artists in any art form or discipline > Interdisciplinary teams (including artists of any discipline or artist-led teams of non-arts professionals/others) > Curators in any art form discipline whose work involves close collaboration with artist(s).

**ROADS COMMISSION:** The Roads Commission offers artists the opportunity, either individually or collaboratively, to consider the concept of "the road" and make an innovative and imaginative proposal for a site-based work in South Dublin County. Proposed site visit 7 February 2006 – please contact Public Art Co-ordinator as below for further details.

**MEDIATION:** The Mediation Commission will run parallel to the rest of the programme. The mediator(s) will develop and manage a mediation programme informed by creative and new ways of facilitating connection, communication and interaction between the artist, the art and the community. This commission is open to artists, arts facilitators/educators, curators or others with an interest and/or experience in creating links between artists, art, audiences and context. Applications may be made by individuals or a team.

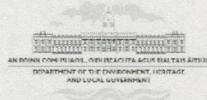
**EVALUATION:** Services are sought for an independent evaluation of **IN CONTEXT 3** to be undertaken over the course of the programme. The aim is to assess all aspects of **IN CONTEXT 3** in terms of its established objectives, to document the overall progress of the programme, and to produce an evaluation report that articulates learnings gained and makes recommendations for future commissioning in South Dublin County. Applications may be made by an individual or a team.

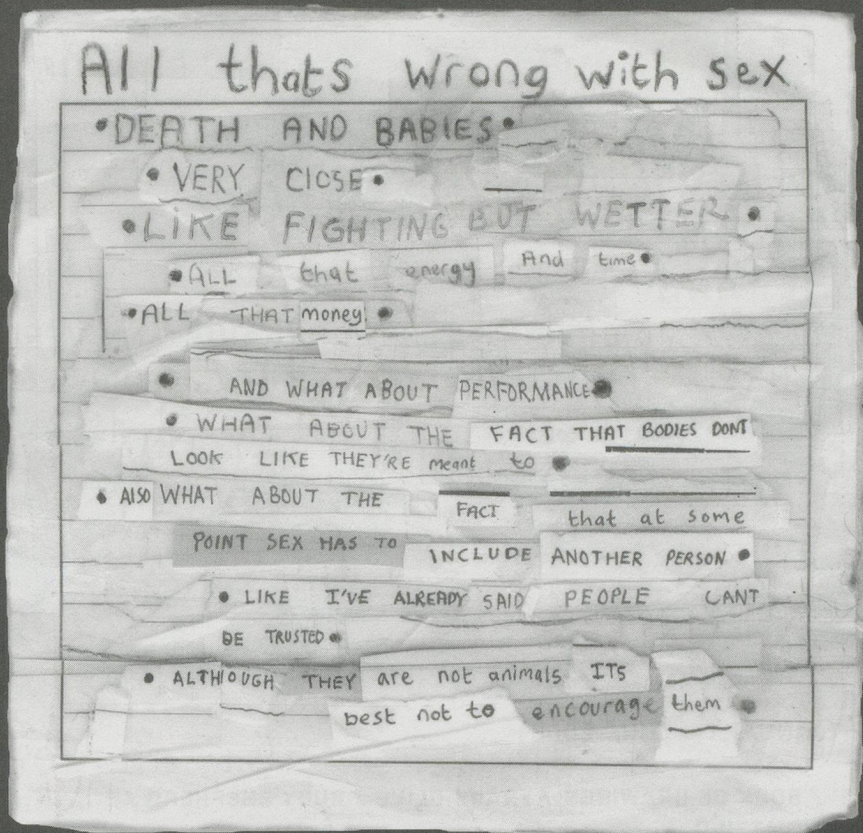
**Latest date for receipt of applications for all above opportunities: Friday 10 March 2006.**

**For further information and application procedures / submission requirements see IN CONTEXT 3 programme brief available on website <http://incontext.southdublin.ie> or by contacting:**

Caroline Orr, Public Art Co-ordinator, South Dublin County Council, County Hall, Tallaght, Dublin 24, IRELAND.  
**T** + 353 [0]1 414 9000 **F** + 353 [0]1 414 9106 **E** [corr@sdblincoco.ie](mailto:corr@sdblincoco.ie)

These positions are funded through the Department of the Environment, Heritage and Local Government and National Roads Authority Per Cent for Art Schemes. All records received in relation to tenders for contracts with South Dublin County Council may be subject to requests for information under The Freedom of Information Act 1997.





Simon Evans, *Right and Wrong* (detail), 2003. Courtesy Bill Banyai.

Simon  
**EVANS**  
how to get about

December 9<sup>th</sup> 2005 thru January 29<sup>th</sup> 2006

**Simon Evans: How to get about** is his first one-person museum exhibition. A fully-illustrated catalogue with texts by Matthew Higgs, Todd Bourret, and a conversation with Heidi Zuckerman Jacobson will accompany the show.

**ASPEN ART MUSEUM**  
DIRECTLY AHEAD

590 North Mill Street  
970 925 8050  
[www.aspenartmuseum.org](http://www.aspenartmuseum.org)

# SI

WINTER / SPRING 2005/06 PROGRAM

## WILD STYLE / BRUNO PEINADO

NOVEMBER 21 2005 - JANUARY 7 2006

## SPACE BOOMERANG

WITH MICHEL BLAZY, MIKE BOUCHET, LORIS GRÉAUD, ANN VERONICA JANSSENS,  
MARK HANDFORTH, GIANNI MOTTI / CURATED BY MARC-OLIVIER WAHLER

JANUARY 24 - MARCH 11

## VALENTIN CARRON

SPRING

## PHILIPPE DECRAUZAT

SUMMER

### + SI-EVENTS (JANUARY - JUNE 2006)

#### SI-BOOK LAUNCH

'VIVA LA MARRIAGE' / BOOK OF DRAWINGS / FRANK OLIVE / RUDY SHEPHERD /  
EDITED BY GABRIELLE GIATTINO  
JANUARY 2006

#### SI-FILM CYCLE

CURATED BY MIRIAM KATZEFF, CATHLEEN CHAFFEE (JOELLE TUERLINCKX), JENNY PERLIN A.O.  
JANUARY - JUNE 2006

#### SI AT ARMORY SHOW 2006, NEW YORK ARTISTS IN RESIDENCE / DAILY CHANGING

MARCH 10 - 13, 2006

#### SI-SPECIAL EVENT / PARTY

THE LOVE LOVES / ARTIST BAND

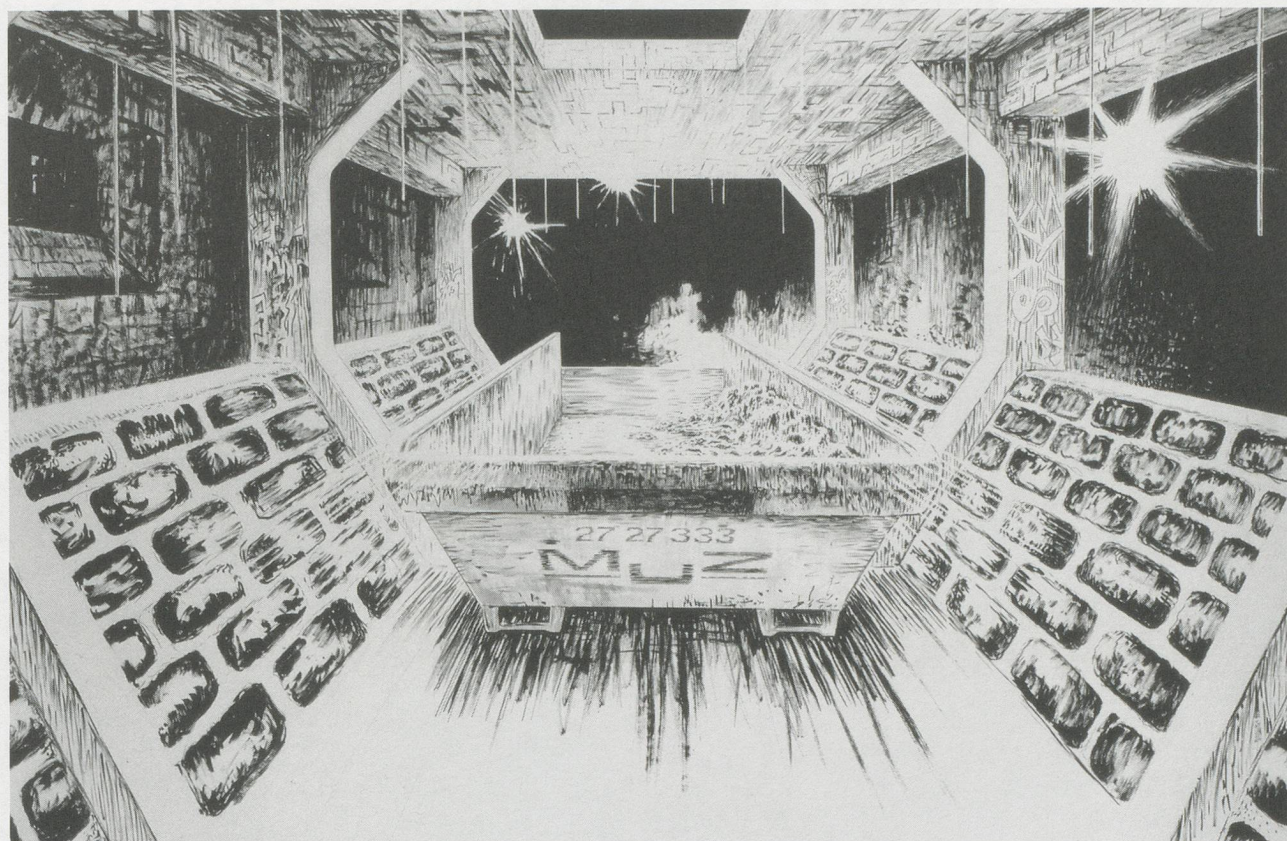
MARCH 11, 2006

#### SI- MUSIC EVENT

DOUBLE NEGATIVE / MINIMALIST METAL / CURATED BY HOWIE CHEN + GABRIELLE GIATTINO  
MAY 2006

# SI

SWISS INSTITUTE - CONTEMPORARY ART,  
495 BROADWAY 3RD FLOOR / NEW YORK NY 10012  
TUESDAY - SATURDAY 11 A.M. - 6 P.M. / p 212 925 2035 / f 212 925 2040  
[www.swissinstitute.net](http://www.swissinstitute.net) / [info@swissinstitute.net](mailto:info@swissinstitute.net)



ANDREAS DOBLER (CH)  
26 janvier–11 mars 2006  
*January 26–March 11 2006*

EVERGREENE  
27–29 rue de la Coulouvrenière  
1204 Genève  
Suisse/Switzerland  
T +41 22 321 37 40  
F +41 22 321 37 43  
gallery@evergreene.ch  
www.evergreene.ch

horaires: Ma–Sa 14h–18h  
*hours: Tue–Sat 2–6 pm*

**FAR-FETCHED** .

**boetti, calzolari,  
castellani, de maria,  
de dominicis, kounellis,  
merz, paolini, paladino,  
pistoletto, uncini, zorio.**

**november 24, 2005 - january 21, 2006  
galleria cardi & co.**

**november 28, 2005 - january 21, 2006  
galleria cardi**

**Galleria Cardi & Co**  
Corso di Porta Nuova, 38 I-20121 Milano  
t +39 0262690945 f +39 0262694016

**Galleria Cardi**  
Piazza Sant' Erasmo, 3 I-20121 Milano  
t +39 0229003235 f +39 0229003382

[info@galleriacardi.com](mailto:info@galleriacardi.com) [www.galleriacardi.com](http://www.galleriacardi.com)



**JOSÉ MANUEL BALLESTER**

**SERGIO BELINCHÓN**

**DANIELE BUETTI**

**MERLIN CARPENTER**

**NAIA DEL CASTILLO**

**FILIPA CÉSAR**

**JOSÉ DAMASCENO**

**RICHARD DEACON**

**PIA FRIES**

**IÑAKI GRACENEA**

**ALEX HARTLEY**

**GUILLERMO KUITCA**

**ABIGAIL LAZKOZ**

**MAIDER LÓPEZ**

**JORGE MACCHI**

**MIQUEL MONT**

**FELICIDAD MORENO**

**MATTHIAS MÜLLER**

**JOAQUÍN PACHECO**

**FERNANDO RENES**

**JAMES RIELLY**

**LAURIE SIMMONS**

**RUI TOSCANO**

**ALBRETCH TÜBKE**

**TUNGA**

**DARÍO URZAY**

**PETER ZIMMERMANN**

**distrito**cu4tro  
G A L E R I A D E A R T E

Bárbara de Braganza, 2  
E- 28004 Madrid - Spain

T. +34 91 319 85 83

T. +34 91 308 34 83

F. +34 91 308 34 85

info@distrito4.com

www.distrito4.com

espacio  
**distrito**cu4tro  
G A L E R I A D E A R T E

Plaza de las Salesas, 9 - 1º  
E- 28004 Madrid - Spain

# PAUL SHARITS

FEBRUARY 17th - APRIL 16th 2006

Curated by Gloria Moure

## EACC

ESPAI D'ART CONTEMPORANI DE CASTELLÓ

Prim, s/n. 12003 Castelló SPAIN  
Tel. +34 964 72 35 40 Fax. +34 964 26 07 71  
eacc@eacc.es www.eacc.es

 GENERALITAT  
VALENCIANA

 castelló  
CULTURAL

CONSORCI  
DE MUSEUS  
DE LA  
COMUNITAT  
VALENCIANA

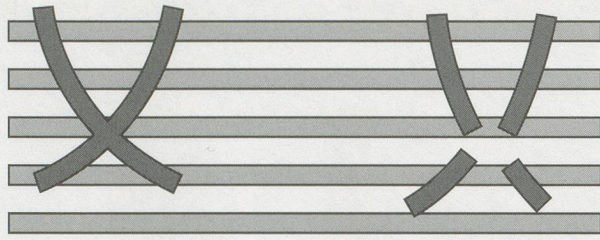
BFAS

BLONDEAU FINE ART SERVICES

MASTERWORKS  
OF THE XIX<sup>th</sup>  
& XX<sup>th</sup> CENTURIES  
CONTEMPORARY  
ART

5 RUE DE LA MUSE  
CH-1205 GENÈVE  
☎ +41 (0)22 544 95 95  
FAX +41 (0)22 544 95 99  
MUSE@BFASBLONDEAU.COM





LAWRENCE WEINER  
LAWRENCE WEINER

DEZEMBER 05 / JANUAR 06

GALERIE THADDAEUS ROPAC MIRABELLPLATZ 2 A 5020 SALZBURG

T: +43 662 881 393

F: +43 662 881 393 9

## LONDON

6 Haunch of Venison Yard  
off Brook Street  
London W1K 5ES  
United Kingdom

T + 44 (0) 20 7495 5050  
F + 44 (0) 20 7495 4050  
london@haunchofvenison.com  
www.haunchofvenison.com

**Richard Long**

3 January — 10 February

**M/M (Paris)**

17 February — 25 March

**Tobias Rehberger**

5 April — May

## ZÜRICH

Lessingstrasse 5  
8002 Zürich  
Switzerland

T + 41 (0) 43 422 8888  
F + 41 (0) 43 422 8889  
zurich@haunchofvenison.com  
www.haunchofvenison.com

**Al Taylor**

26 January — 11 March

**Pascal Danz**

16 March — 15 April

**Simon Patterson**

27 April — 3 June





**max bill**

*paintings and sculptures – works from 1927–1991*

january – february 2006

**liliane tomasko**

*paintings*

march – april 2006

**joel shapiro**

*sculptures*

may – june 2006

**galerie jamileh weber**

waldmannstrasse 6 · ch–8001 zürich

tel +41 44 252 10 66 · fax +41 44 252 11 32

[www.jamilehweber.com](http://www.jamilehweber.com) · [info@jamilehweber.com](mailto:info@jamilehweber.com)

YANG FUDONG

LUCY MCKENZIE

COLLABORATION  
ARTISTS  
PARKETT 76

JULIE MEHRETU

CARLA ACCARDI

LUCIO FONTANA

Paintings from the 50s and 60s

6 January - 25 February

**SPERONE WESTWATER**

415 West 13 Street New York 10014

212/999 - 7337 (fax) 999 - 7338

[www.speronewestwater.com](http://www.speronewestwater.com)

© Archivio Ugo Mulas

Kai Althoff, Glenn Brown, and Dana Schutz, the collaboration artists in this issue of Parkett, are deliberately

Kai Althoff, Glenn Brown und Dana Schutz, die Collaboration-Künstler dieser Parkett-Ausgabe, laden mit ab-

917933907 582359





9 793907 582359

5 3 2 0 0

*Kai Althoff, Glenn Brown und Dana Schutz, die Collaboration-Künstler dieser Parkett-Ausgabe, laden mit absichtsvoller List in ihre persönlichen Vorstellungswelten ein – weitläufigen Universen des Eigenen. Dass zuweilen eine «postapokalyptische» Stimmung herrscht, macht dieses Angebot auf paradoxe und befreiende Weise umso gastfreundlicher.*

*Kai Althoff, Glenn Brown, and Dana Schutz, the collaboration artists in this issue of Parkett, are deliberately beguiling when they invite us to enter into the highly idiosyncratic personal worlds and wide-ranging universes of their own creation. The «post-apocalyptic» mood that tends to prevail paradoxically makes their projects even more inviting and, indeed, liberating.*

**Kai Althoff:** Jordan Kantor, Veit Loers, Oliver Koerner von Gustorf

**Glenn Brown:** Jennifer Higbie, Trevor Smith, Jörg Heiser

**Dana Schutz:** Karin Wittneven, Jan Avgikos, Brian Sholis



**Duncan Fallowell on Grayson Perry** ■ **Angelika Affentranger-Kirchrath on Rémy Markowitsch** ■ **Michael Lobel on Sturtevant**  
■ **Daniel Baumann on Seth Price**  
■ **Cumulus from Overseas: Rachel Kent on Bas Jan Ader**  
■ **Cumulus from Europe: Gianfranco Maraniello on The Biennial of Lyon** ■ **Balkon: Rudolf Schmitz on Johannes Gachang**

[www.parkettart.com](http://www.parkettart.com)