

**Zeitschrift:** Parkett : the Parkett series with contemporary artists = Die Parkett-Reihe mit Gegenwartskünstlern

**Herausgeber:** Parkett

**Band:** - (1991)

**Heft:** 28: Collaborations Franz Gertsch & Thomas Ruff

**Artikel:** Edition for Parkett Thomas Ruff, 1991

**Autor:** Ruff, Thomas

**DOI:** <https://doi.org/10.5169/seals-680637>

### **Nutzungsbedingungen**

Die ETH-Bibliothek ist die Anbieterin der digitalisierten Zeitschriften auf E-Periodica. Sie besitzt keine Urheberrechte an den Zeitschriften und ist nicht verantwortlich für deren Inhalte. Die Rechte liegen in der Regel bei den Herausgebern beziehungsweise den externen Rechteinhabern. Das Veröffentlichen von Bildern in Print- und Online-Publikationen sowie auf Social Media-Kanälen oder Webseiten ist nur mit vorheriger Genehmigung der Rechteinhaber erlaubt. [Mehr erfahren](#)

### **Conditions d'utilisation**

L'ETH Library est le fournisseur des revues numérisées. Elle ne détient aucun droit d'auteur sur les revues et n'est pas responsable de leur contenu. En règle générale, les droits sont détenus par les éditeurs ou les détenteurs de droits externes. La reproduction d'images dans des publications imprimées ou en ligne ainsi que sur des canaux de médias sociaux ou des sites web n'est autorisée qu'avec l'accord préalable des détenteurs des droits. [En savoir plus](#)

### **Terms of use**

The ETH Library is the provider of the digitised journals. It does not own any copyrights to the journals and is not responsible for their content. The rights usually lie with the publishers or the external rights holders. Publishing images in print and online publications, as well as on social media channels or websites, is only permitted with the prior consent of the rights holders. [Find out more](#)

**Download PDF:** 03.04.2026

**ETH-Bibliothek Zürich, E-Periodica, <https://www.e-periodica.ch>**

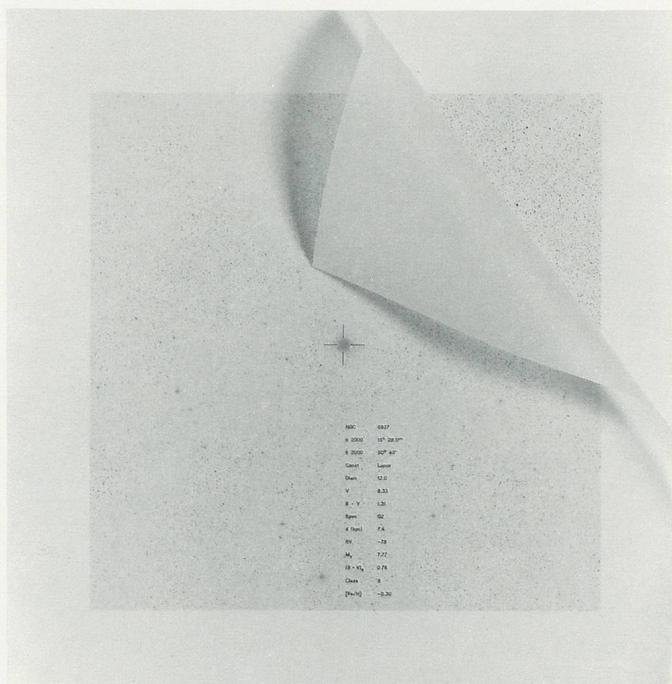
# EDITION FOR PARKETT THOMAS RUFF, 1991

## I.

HD	107 869
SAO	203 427
$\alpha$ 2000	12 <sup>h</sup> 23 <sup>m</sup> 47.7 <sup>s</sup>
$\delta$ 2000	-30° 20' 07"
Const	Hydra
$\mu$ ( $\alpha$ )	+0.001
$\mu$ ( $\delta$ )	-0.01
V	6.60
B - V	1.1
$M_V$	-0.1
Spec	K2 III
RV	+ 69
d (pc)	220 s
Notes	m

## II.

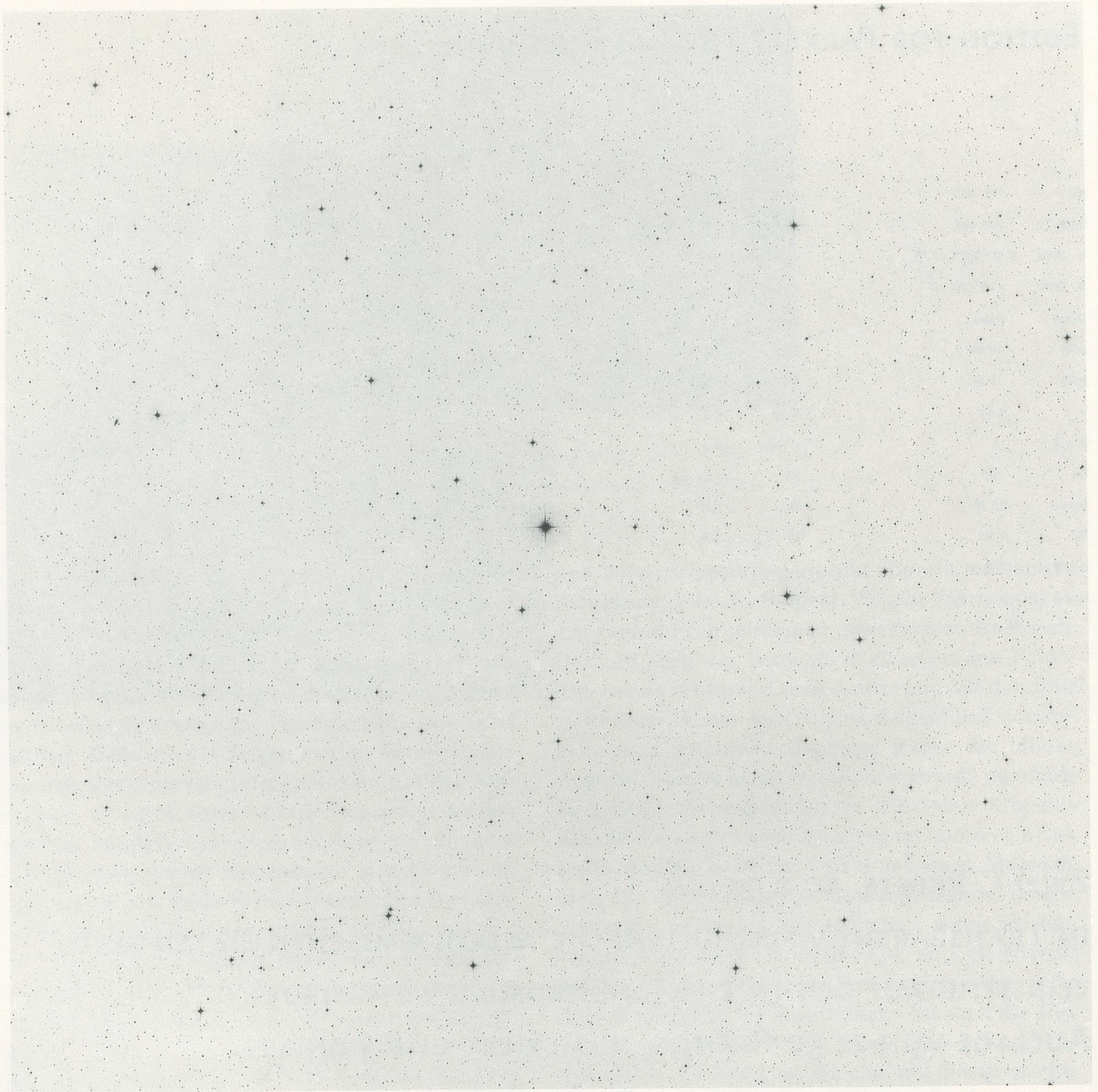
NGC	5927
$\alpha$ 2000	15 <sup>h</sup> 28.0 <sup>m</sup>
$\delta$ 2000	50° 40'
Const	Lupus
Diam	12.0
V	8.33
B - V	1.31
Spec	G2
d (kpc)	7.4
RV	-78
$M_V$	7.77
(B - V) <sub>0</sub>	0.76
Class	8
[Fe/H]	-0.30



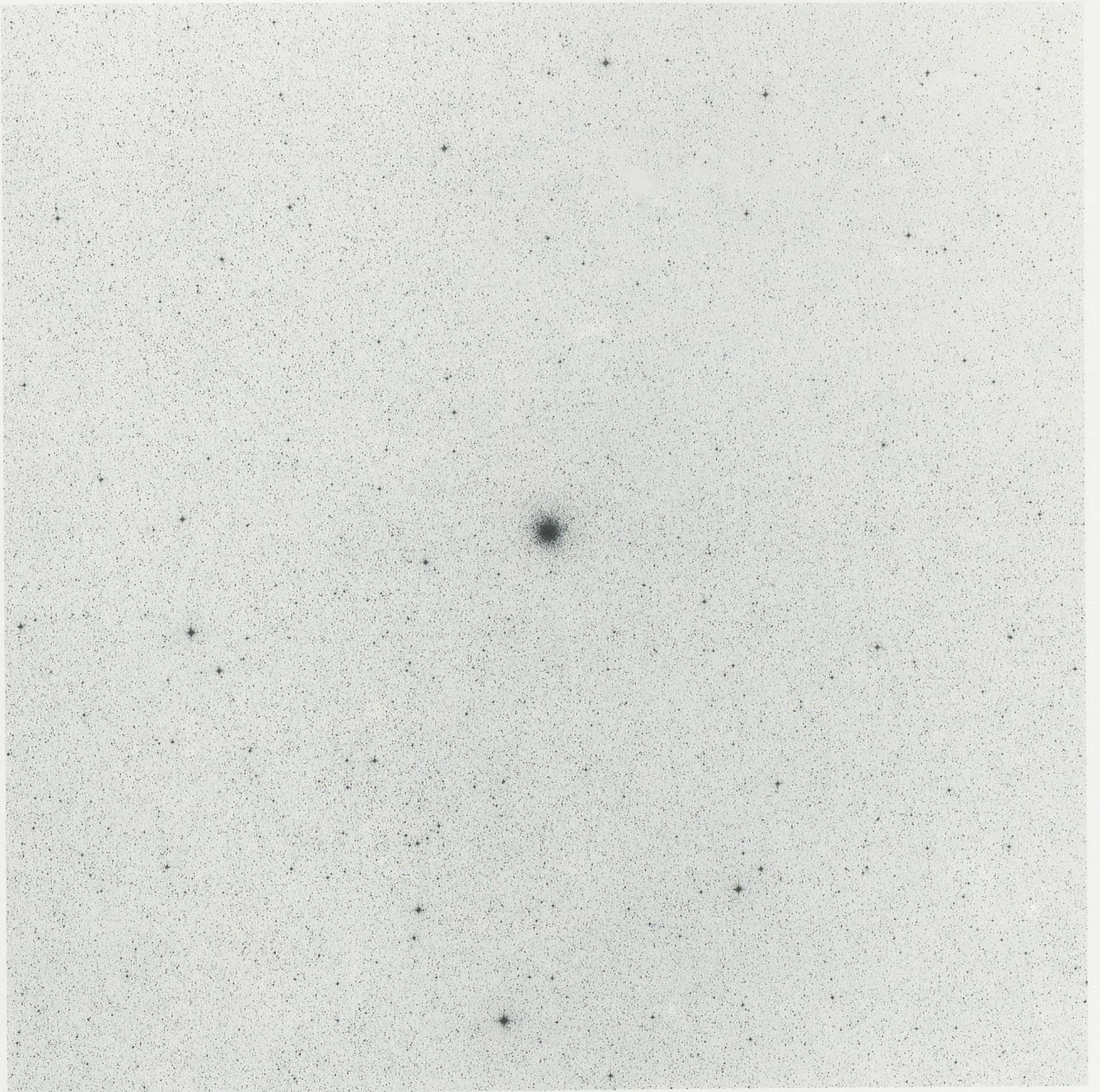
ZWEI C-PRINTS, 50 X 50 CM,  
 IN TRANSPARENTPAPIERHÜLLEN. DIE ASTRONOMISCHEN DATEN SIND  
 BEIDSEITIG AUF DEN HÜLLEN IN SIEBDRUCK AUFGEDRUCKT.  
 AUFLAGE VON JE 50 PHOTOS, NUMERIERT UND SIGNIERT.

TWO C-PRINTS, 19<sup>1</sup>/<sub>2</sub> X 19<sup>1</sup>/<sub>2</sub>" ,  
 IN TRANSPARENT PAPER WRAPPERS. THE ASTRONOMIC DATA ARE  
 SILK-SCREENED ON THE FRONT AND BACK OF THE WRAPPERS.  
 EDITION OF 50 PHOTOS EACH, NUMBERED AND SIGNED.

(PHOTOS: ESO)



I.



II.