

**Zeitschrift:** Parkett : the Parkett series with contemporary artists = Die Parkett-Reihe mit Gegenwartskünstlern  
**Herausgeber:** Parkett  
**Band:** - (1991)  
**Heft:** 28: Collaborations Franz Gertsch & Thomas Ruff

## Titelseiten

### Nutzungsbedingungen

Die ETH-Bibliothek ist die Anbieterin der digitalisierten Zeitschriften auf E-Periodica. Sie besitzt keine Urheberrechte an den Zeitschriften und ist nicht verantwortlich für deren Inhalte. Die Rechte liegen in der Regel bei den Herausgebern beziehungsweise den externen Rechteinhabern. Das Veröffentlichen von Bildern in Print- und Online-Publikationen sowie auf Social Media-Kanälen oder Webseiten ist nur mit vorheriger Genehmigung der Rechteinhaber erlaubt. [Mehr erfahren](#)

### Conditions d'utilisation

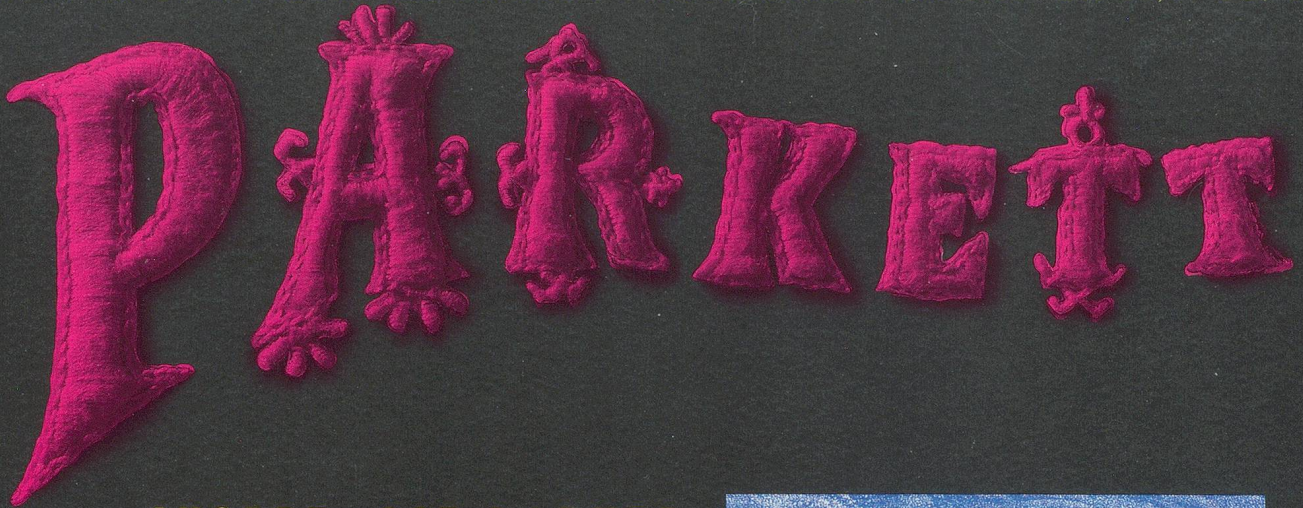
L'ETH Library est le fournisseur des revues numérisées. Elle ne détient aucun droit d'auteur sur les revues et n'est pas responsable de leur contenu. En règle générale, les droits sont détenus par les éditeurs ou les détenteurs de droits externes. La reproduction d'images dans des publications imprimées ou en ligne ainsi que sur des canaux de médias sociaux ou des sites web n'est autorisée qu'avec l'accord préalable des détenteurs des droits. [En savoir plus](#)

### Terms of use

The ETH Library is the provider of the digitised journals. It does not own any copyrights to the journals and is not responsible for their content. The rights usually lie with the publishers or the external rights holders. Publishing images in print and online publications, as well as on social media channels or websites, is only permitted with the prior consent of the rights holders. [Find out more](#)

**Download PDF:** 03.04.2026

**ETH-Bibliothek Zürich, E-Periodica, <https://www.e-periodica.ch>**

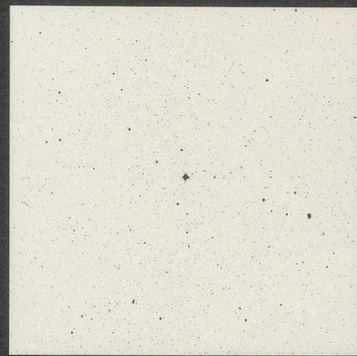


INSERT: LIZ LARNER

FRANZ



GERTSCH



THOMAS

RUFF

TEXTS ON FRANZ GERTSCH · THOMAS RUFF: NORMAN BRYSON & TREVOR FAIRBROTHER / MIKE DANOFF / HELMUT FRIEDEL / MARK FREIDUS / JÖRG JOHNEN / ULRICH LOOCK / RAINER MICHAEL MASON / AMEI WALLACH ■ JAMES LEWIS: RICHARD PRINCE / DAVE HICKEY: ON BEAUTY / PAUL TAYLOR: INTERVIEW JAMES ROSENQUIST / PARKETT INQUIRY / UMFRAGE: DAVID LYNCH / CUMULUS AUS EUROPA: CLAUDE RITSCHARD / CUMULUS FROM AMERICA: MARTIN GUTTMANN AND MICHAEL CLEGG

ATELIER VON FRANZ GERTSCH MIT SOEBEN  
FERTIGGESTELTLEM HOLZSTOCK  
ZU SCHWARZWASSER, LINKS, UND HOLZ-  
SCHNITT DOMINIQUE VON 1988, RECHTS,  
DAVOR: EDITION FÜR PARKETT.

FRANZ GERTSCH'S STUDIO WITH JUST  
COMPLETED WOODBLOCK FOR SCHWARZ-  
WASSER, LEFT, WOODCUT OF DOMINIQUE,  
1988, RIGHT, AND IN FRONT: EDITION  
FOR PARKETT. (PHOTO: MANCIA/BODMER)

UMSCHLAG/COVER:

FRANZ GERTSCH, EDITION FÜR PARKETT

(siehe Seiten 65-67)/

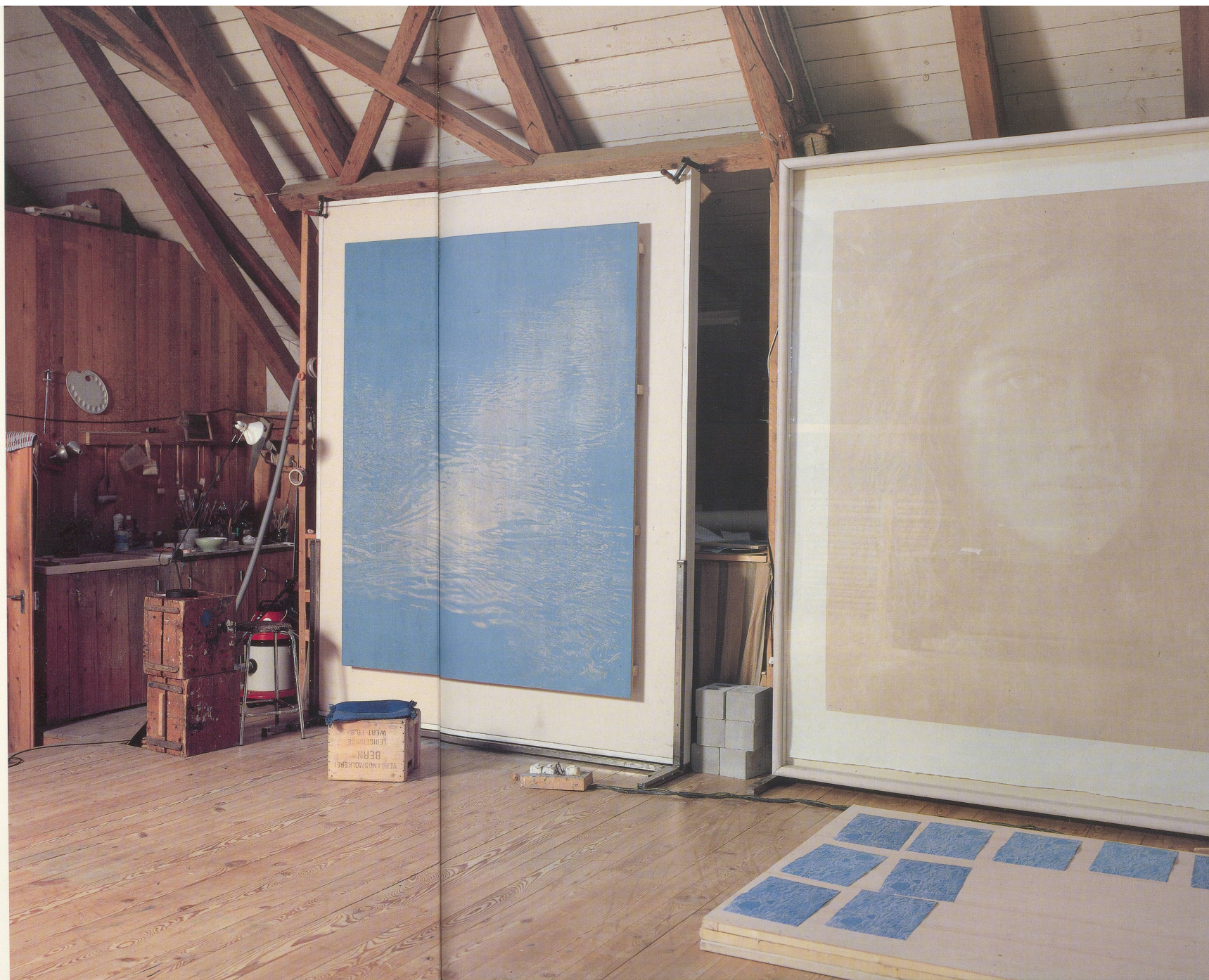
EDITION FOR PARKETT (see pages 65-67),

THOMAS RUFF, EDITION FÜR PARKETT

(siehe Seiten 109-111)/

EDITION FOR PARKETT (see pages 109-111);

mit Ausschnitten/with details.





THOMAS RUFF IM MUSEUM HAUS ESTERS, KREFELD, 1987.