

**Zeitschrift:** Parkett : the Parkett series with contemporary artists = Die Parkett-Reihe mit Gegenwartskünstlern

**Herausgeber:** Parkett

**Band:** - (1989)

**Heft:** 19: Collaboration Jeff Koons, Martin Kippenberger

**Artikel:** Insert

**Autor:** Stalder, Anselm

**DOI:** <https://doi.org/10.5169/seals-680127>

### **Nutzungsbedingungen**

Die ETH-Bibliothek ist die Anbieterin der digitalisierten Zeitschriften auf E-Periodica. Sie besitzt keine Urheberrechte an den Zeitschriften und ist nicht verantwortlich für deren Inhalte. Die Rechte liegen in der Regel bei den Herausgebern beziehungsweise den externen Rechteinhabern. Das Veröffentlichen von Bildern in Print- und Online-Publikationen sowie auf Social Media-Kanälen oder Webseiten ist nur mit vorheriger Genehmigung der Rechteinhaber erlaubt. [Mehr erfahren](#)

### **Conditions d'utilisation**

L'ETH Library est le fournisseur des revues numérisées. Elle ne détient aucun droit d'auteur sur les revues et n'est pas responsable de leur contenu. En règle générale, les droits sont détenus par les éditeurs ou les détenteurs de droits externes. La reproduction d'images dans des publications imprimées ou en ligne ainsi que sur des canaux de médias sociaux ou des sites web n'est autorisée qu'avec l'accord préalable des détenteurs des droits. [En savoir plus](#)

### **Terms of use**

The ETH Library is the provider of the digitised journals. It does not own any copyrights to the journals and is not responsible for their content. The rights usually lie with the publishers or the external rights holders. Publishing images in print and online publications, as well as on social media channels or websites, is only permitted with the prior consent of the rights holders. [Find out more](#)

**Download PDF:** 03.04.2026

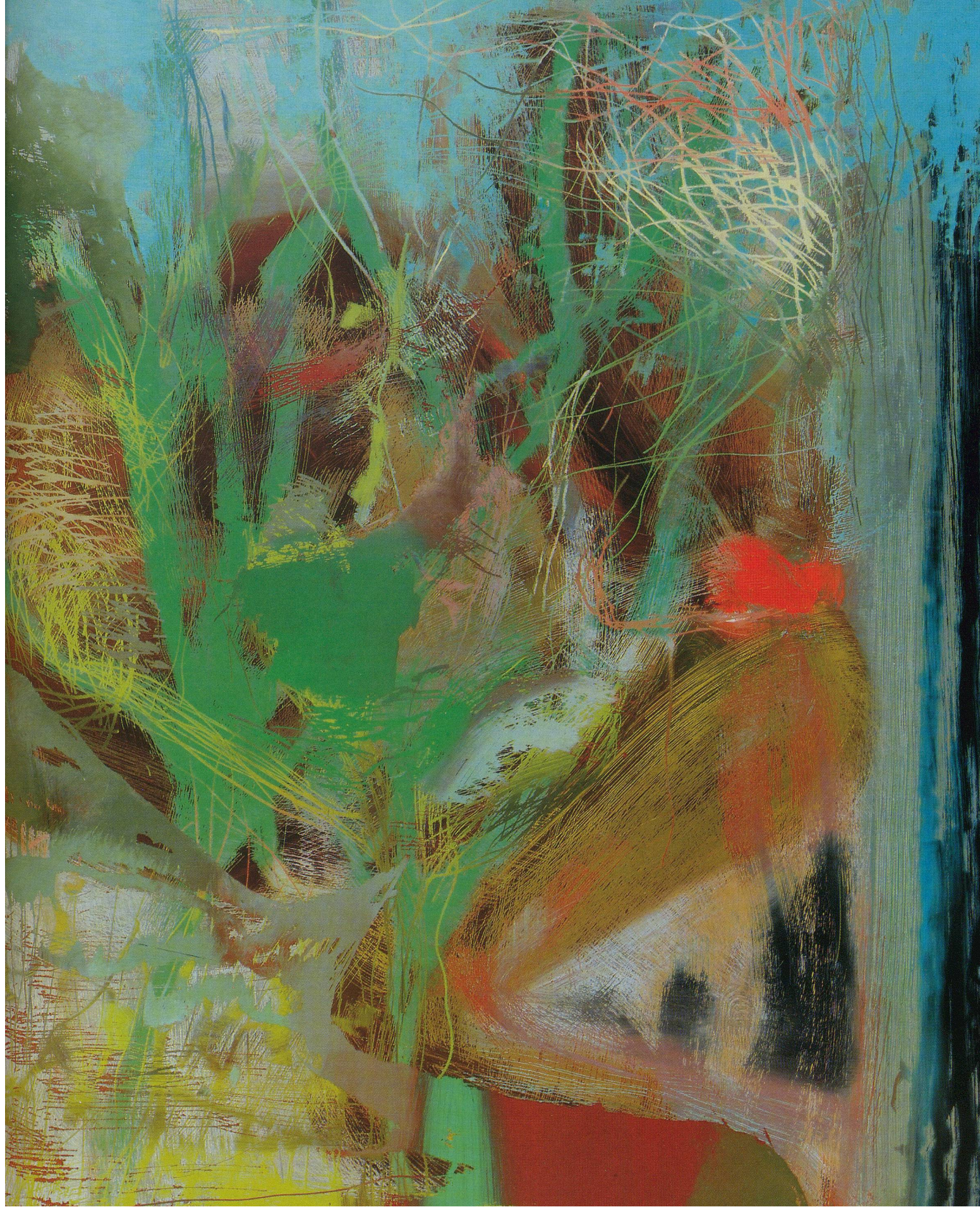
**ETH-Bibliothek Zürich, E-Periodica, <https://www.e-periodica.ch>**

An abstract painting featuring a rich palette of colors including reds, oranges, yellows, greens, blues, and purples. The brushstrokes are thick and expressive, creating a textured, layered effect. The composition is non-representational and focuses on color and form.

INSERT  
ANSELM  
STAHLER



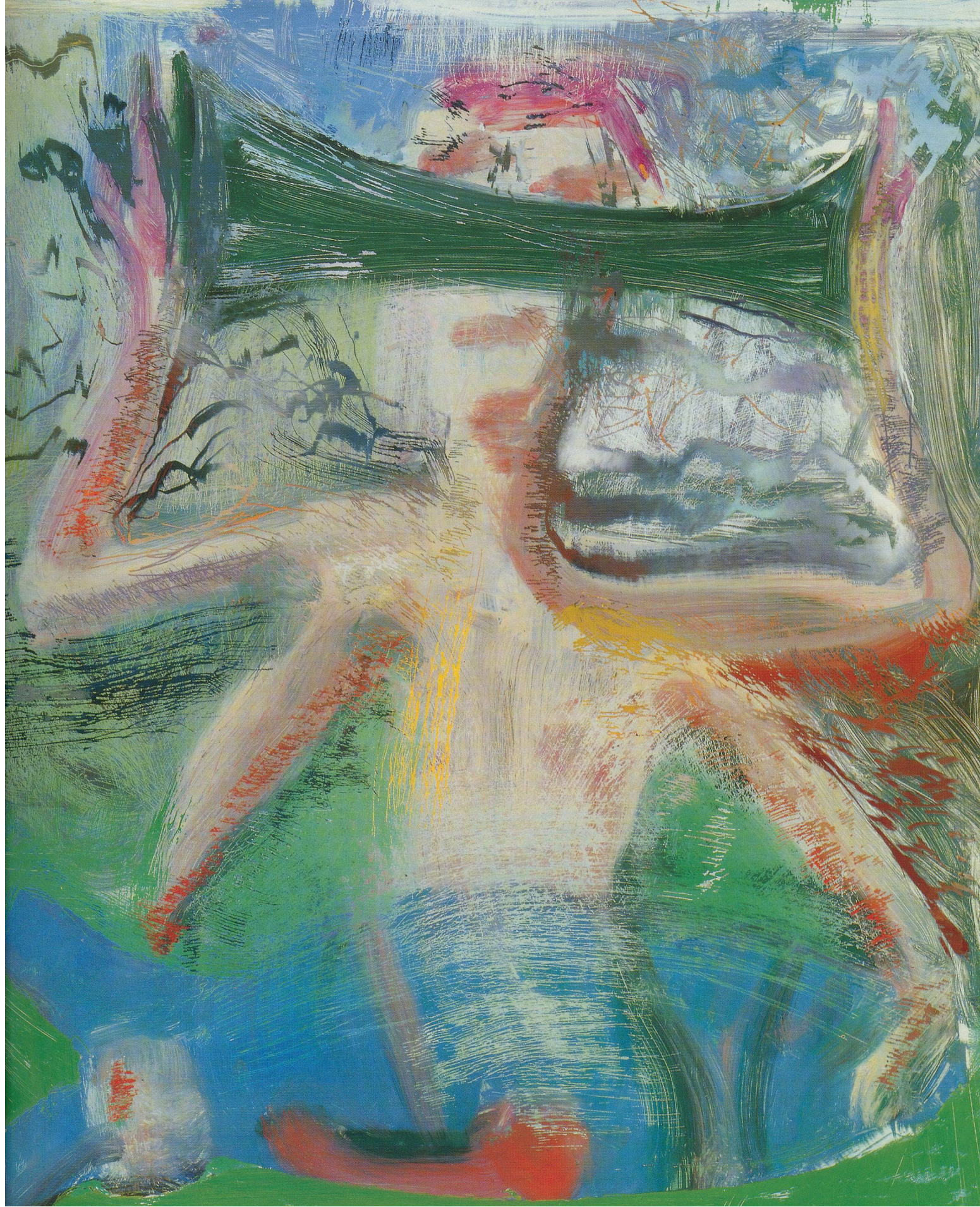








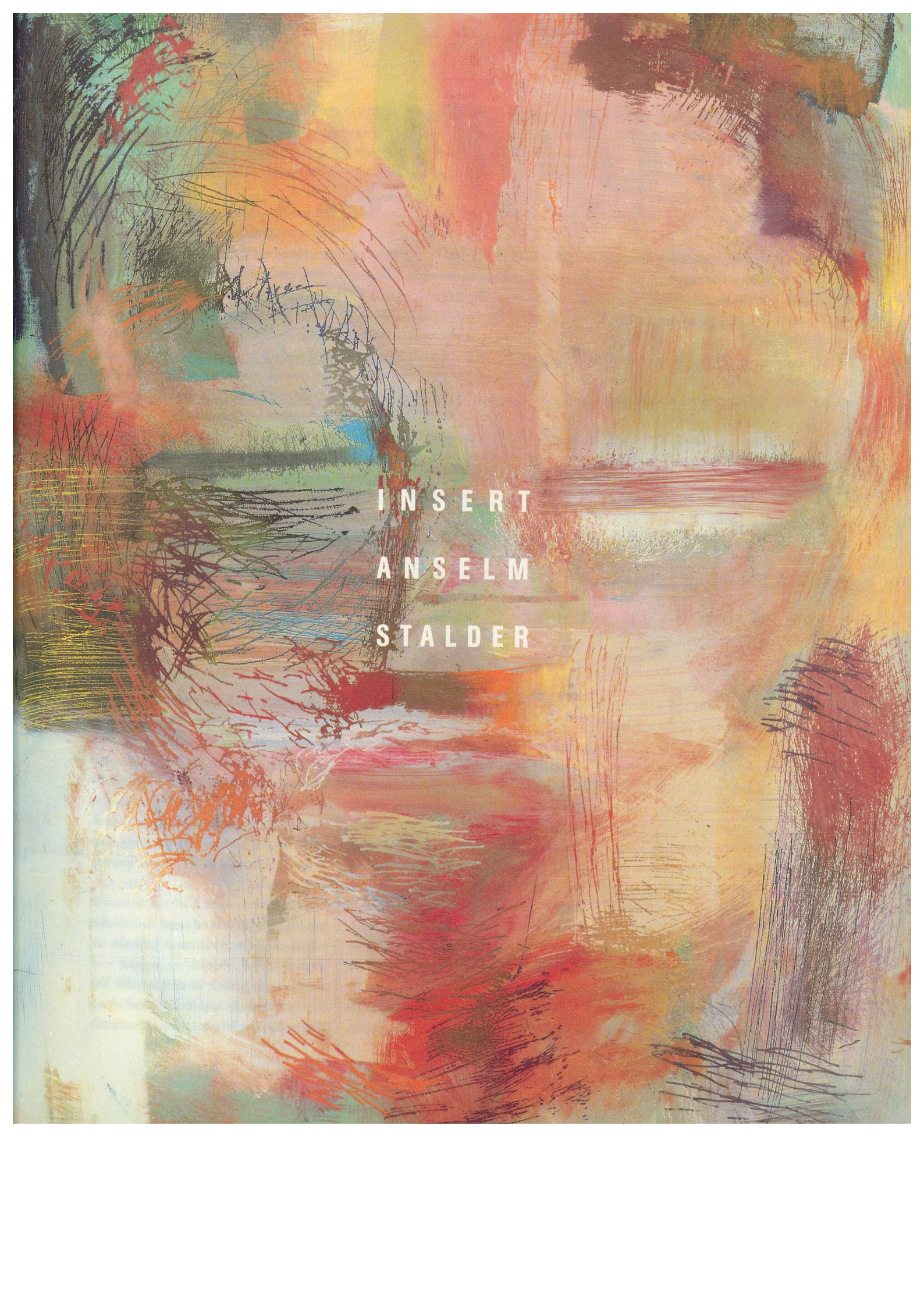










An abstract painting by Anselm Kiefer, featuring a complex composition of layered colors and textures. The palette is dominated by earthy tones like ochre, sienna, and terracotta, interspersed with cooler hues of teal, blue, and grey. The brushwork is expressive and varied, including fine, hair-like lines, broad, sweeping strokes, and dense, textured areas. The overall effect is one of depth and historical resonance, characteristic of Kiefer's style.

INSERT  
ANSELM  
STALDER