

Zeitschrift: Plan : Zeitschrift für Planen, Energie, Kommunalwesen und Umwelttechnik = revue suisse d'urbanisme
Herausgeber: Schweizerische Vereinigung für Landesplanung
Band: 40 (1983)
Heft: 9

Inhaltsverzeichnis

Nutzungsbedingungen

Die ETH-Bibliothek ist die Anbieterin der digitalisierten Zeitschriften auf E-Periodica. Sie besitzt keine Urheberrechte an den Zeitschriften und ist nicht verantwortlich für deren Inhalte. Die Rechte liegen in der Regel bei den Herausgebern beziehungsweise den externen Rechteinhabern. Das Veröffentlichen von Bildern in Print- und Online-Publikationen sowie auf Social Media-Kanälen oder Webseiten ist nur mit vorheriger Genehmigung der Rechteinhaber erlaubt. [Mehr erfahren](#)

Conditions d'utilisation

L'ETH Library est le fournisseur des revues numérisées. Elle ne détient aucun droit d'auteur sur les revues et n'est pas responsable de leur contenu. En règle générale, les droits sont détenus par les éditeurs ou les détenteurs de droits externes. La reproduction d'images dans des publications imprimées ou en ligne ainsi que sur des canaux de médias sociaux ou des sites web n'est autorisée qu'avec l'accord préalable des détenteurs des droits. [En savoir plus](#)

Terms of use

The ETH Library is the provider of the digitised journals. It does not own any copyrights to the journals and is not responsible for their content. The rights usually lie with the publishers or the external rights holders. Publishing images in print and online publications, as well as on social media channels or websites, is only permitted with the prior consent of the rights holders. [Find out more](#)

Download PDF: 30.01.2026

ETH-Bibliothek Zürich, E-Periodica, <https://www.e-periodica.ch>

**Offizielles Organ der
Schweizerischen Vereinigung für
Landesplanung (VLP)**

Dr. R. Stüdeli, Schänzlihalde 21
3013 Bern, Direktor, Telefon 031 42 64 44

40. Jahrgang

Herausgeber



VOGT-SCHILD AG
DRUCK UND VERLAG

Druck, Abonnemente

Dornacherstrasse 39
CH-4501 Solothurn
Telefon 065 21 41 31, Telex 934 646

Jahresabonnement für 9 Ausgaben:
Schweiz Fr. 51.-
(Ausland plus Fr. 10.- Porto)
Einzelheft Fr. 5.50 plus Porto, PC 45-4

Redaktion

Marcel Hammel (Chefredaktor)
Marianne Flury (Redaktionsassistentin)
H. U. Remund, dipl. Architekt und Planer
6204 Sempach (Fachteil Planen)
R. Stulz, Planpartner AG, 8008 Zürich
(Fachteil Energie)
Dr. R. Stüdeli, Direktor VLP, 3013 Bern
(Fachteil VLP)
Bruno Frangi, Bundeshaus-Redaktor
3000 Bern
(Fachteil Aus dem Bundeshaus)
Redaktionsadresse:
Dornacherstrasse 39
CH-4501 Solothurn
Telefon 065 21 41 31, Telex 934 646

Inseratenverwaltung

Kanzleistrasse 80, Postfach
CH-8026 Zürich
Telefon 01 242 68 68, Telex 812 370

Verlagsleitung

Werner Hochuli

Copyright

by VOGT-SCHILD AG
Druck und Verlag
CH-4501 Solothurn



Kuppelbau in Holzkonstruktion

Das Titelblatt zeigt die Überdachung eines Sportstadions in Flagstaff, USA, mit einem Durchmesser von 154 m in verleimter Holzkonstruktion. Durch die Anwendung der Netzgeometrie beim Bau grosser Kuppeln werden dem Baustoff Holz neue Dimensionen erschlossen. Das Ensphere-System wurde im letzten Jahrzehnt in den USA bei verschiedenen Grossbauten erfolgreich angewendet. Durch die natürliche Schönheit und Wirtschaftlichkeit der Konstruktion wird dieses Bausystem auch in Europa Anwendung für die Überdachung von Ausstellungen, Sportstätten und Industrielagerhallen finden.

Die Firma Häring ist seit über 40 Jahren erfolgreich im Ingenieurholzbau und in der Holzleimbauwerktechnik tätig. Sie ist in kooperativer Zusammenarbeit mit Architekten und Ingenieuren in der Lage, Ensphere-Netzschalen kleiner und grosser Spannweiten auszuführen.
Häring & Co. AG
Schlossstrasse 3, 4133 Pratteln

plan

9/83 September

INHALT

Editorial

Vielseitige Gemeindeaufgaben 5

VLP-Nachrichten

6

Planen

Verdichtetes Bauen von Wohnsiedlungen 7

Das Quartier

Erfahrungsaustausch zum Thema Verkehrsberuhigung/Wohnstrassen 11

Signalisation und Rechtssituation der Wohnstrassen

Zum Beispiel: Quartier Kelleracker, Gemeinde Widen AG 12

Versuche mit Wohnschutzmassnahmen 14

Kommunalwesen

Sportstättenbau

Zur Konstruktion von Holznetzschalen 17

AGOB-Halle Alpin 21

Leitfaden zur Projektberatung von Sportanlagen 23

Sportplatzbeläge – verschiedene Anforderungen verlangen unterschiedliche Beläge 24

Messen

Altbau-Modernisierung 1983

in Luzern

Energie 84, Hannover 26

Aus dem Bundeshaus

Weniger Geld für den Gewässerschutz 27

Markt

28

Mosaik

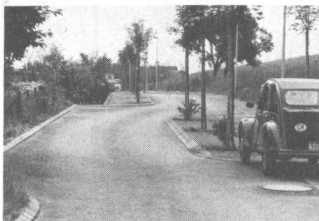
Buchbesprechung

Luft

Veranstaltungen 29



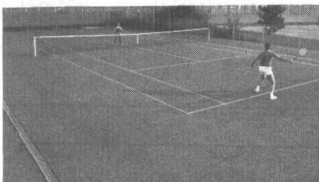
7 Eine beispielhafte Siedlung mit einer guten Siedlungsgemeinschaft.



11 Auf der umgestalteten Neubergstrasse wird jetzt langsamer gefahren.



17 Freizeitgerechte Sportanlagen haben verschiedene Anforderungen zu erfüllen.



24 Die Wahl des richtigen Sportplatzbelages wird vor allem von den Anforderungen bestimmt.



27 Rund 100 Abwasserreinigungsanlagen müssen mit der dritten Reinigungsstufe ausgerüstet werden.



„eine Tennishalle
bauen
und betreiben:
kein
Pappen-
stiel“

Deshalb

...und weil die heutige Zeit weder Halbheiten noch Experimente erlaubt, sollten Sie bereits in der allerersten Phase ganzheitlich denken. Wir sind Spezialisten, wir haben langjährige Erfahrung, wir können Sie mit unserem 7-Punkte-Programm wirklich kompetent beraten für:

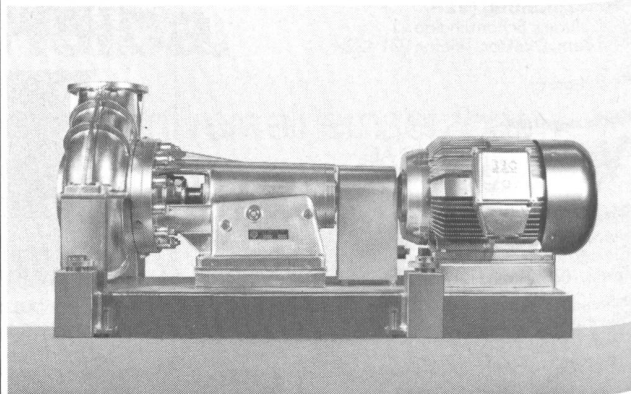
1. Bedarfsermittlung
2. Landsicherung
3. Wahl der Trägerschafts-Form
4. Betriebskonzept
5. Finanzierung
6. Bau-Projektierung
7. Realisation

Nicht umsonst sind wir klarer Tennishallenbau-Marktleader in der Schweiz. Verlangen Sie die neue AGOB-Dokumentation. Bevor es zu spät ist!



Name: _____ Strasse: _____ PLZ/Ort: _____ (einsenden an AGOB)

**In der Industrie
und Verfahrenstechnik...**



...Biral-Präzisionspumpen aus der Schweiz



Biral®

**Bieri Pumpenbau AG
Biral International**

CH-3110 Münsingen
Telefon 031-92 92 11
Telex 32 360

**Auf die Dauer
die sparsamste Lösung.**

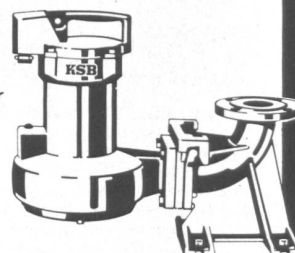
Tauchmotorpumpen von KSB wartungsfrei, preisgünstig

Tauchmotorpumpen von KSB haben sich in schwierigsten Einsätzen bewährt!

- viele Werkstoffvarianten
- unübertroffen die patentierte Einhängenvorrichtung
- auch für Trockenaufstellung

Ausführungen für Schmutzwasser, Fäkalien und Abwasser aller Art, auch mit zopfbildenden oder aggressiven und abrasiven Beimengungen.

In unserem Lieferprogramm finden Sie auch die passenden Armaturen!



Pumpen
Armaturen

Limmatstr. 50
8031 Zürich
Tel. 01 44 99 33

KSB ZÜRICH AG