

**Zeitschrift:** Plan : Zeitschrift für Planen, Energie, Kommunalwesen und Umwelttechnik = revue suisse d'urbanisme  
**Herausgeber:** Schweizerische Vereinigung für Landesplanung  
**Band:** 40 (1983)  
**Heft:** 6  
  
**Rubrik:** Kommunalwesen

### **Nutzungsbedingungen**

Die ETH-Bibliothek ist die Anbieterin der digitalisierten Zeitschriften auf E-Periodica. Sie besitzt keine Urheberrechte an den Zeitschriften und ist nicht verantwortlich für deren Inhalte. Die Rechte liegen in der Regel bei den Herausgebern beziehungsweise den externen Rechteinhabern. Das Veröffentlichen von Bildern in Print- und Online-Publikationen sowie auf Social Media-Kanälen oder Webseiten ist nur mit vorheriger Genehmigung der Rechteinhaber erlaubt. [Mehr erfahren](#)

### **Conditions d'utilisation**

L'ETH Library est le fournisseur des revues numérisées. Elle ne détient aucun droit d'auteur sur les revues et n'est pas responsable de leur contenu. En règle générale, les droits sont détenus par les éditeurs ou les détenteurs de droits externes. La reproduction d'images dans des publications imprimées ou en ligne ainsi que sur des canaux de médias sociaux ou des sites web n'est autorisée qu'avec l'accord préalable des détenteurs des droits. [En savoir plus](#)

### **Terms of use**

The ETH Library is the provider of the digitised journals. It does not own any copyrights to the journals and is not responsible for their content. The rights usually lie with the publishers or the external rights holders. Publishing images in print and online publications, as well as on social media channels or websites, is only permitted with the prior consent of the rights holders. [Find out more](#)

**Download PDF:** 22.02.2026

**ETH-Bibliothek Zürich, E-Periodica, <https://www.e-periodica.ch>**

## Standbesprechungen

### Neuste Technik auf dem Sektor Strassenunterhaltsmaschinen

Neues und Bewährtes aus dem vielseitigen Angebot an Kommunalfahrzeugen, Unterhaltsmaschinen und Geräte für den Sommer- und Winterdienst sind am Stand und im Freigelände von Marcel Boschung AG, Schmitten, zu sehen.

#### Spezialschneefräse

Als absolute Premiere wird die neue Spezialschneefräse B 130 F ausgestellt, welche aufgrund langjähriger Erfahrung von der Firma Boschung entwickelt wurde. Wahlweise kann diese Maschine mit verschiedenen Räumköpfen (Fräsaggregat oder Frässchleuder Turbo-Stream) ausgerüstet werden.

#### Neues Kehrmaschinen-Programm

Erstmals ist auch eine neue Reihe selbstaufnehmender Kehrmaschinen zu sehen, wie:

Pony-Wechselaufbau-Kehrmaschine 1 m<sup>3</sup> Inhalt

Spezial-Kehrmaschine SK 150

1,5 m<sup>3</sup> Inhalt

Spezial-Kehrmaschine SK 220

2,2 m<sup>3</sup> Inhalt

Unimog-Wechselaufbau-Kehrmaschine

3-5 m<sup>3</sup> Inhalt

#### Pony-Programm

Das Programm ist in Bern mit seinen vielen Zusatzgeräten für Sommer- und Wintereinsatz zu sehen, so zum Beispiel mit Schwemmanlage, Aufbaukehrmaschine, Kanalspüleinrichtung, Schneepflügen, Streumaschinen, Zapfwellen-schneefräse, Aufbauschneefräse usw.

Weitere Strassenunterhaltsgeräte für verschiedene Kommunalfahrzeuge, wie Schwemmanlagen, front- und heckseitig wirkend, Mehrplattenverdichter und das Wegebaugerät «Pionier», runden die Maschinen- und Gerätepalette ab.



Boschung-Pony-Saugkehrmaschine, Typ BKP 1.

### Spezialfahrzeuge für den Kommunalbedarf

Dieses Jahr sind es vier Spezialfahrzeuge für den Kommunalbedarf, die das

Ausstellungsprogramm der Robert Aebi AG, Zürich, prägen: Unimog, MB-trac, Tremo-Junior und Hinomoto. Ausserdem wird das Streugeräteprogramm Nido, das die Firma für den Verkauf in der Schweiz übernommen hat, in seiner ganzen Breite und Vielfalt gezeigt.

#### Unimog und MB-trac

Das von der Daimler-Benz AG in Gaggenau produzierte Unimog-Programm umfasst zurzeit acht Grundtypen zwischen 60 und 168 PS Leistung.

Dieses Programm wird ergänzt durch die aus erprobten Unimog-Aggregaten konzipierte, jedoch im Gegensatz zum Unimog langsam fahrende Allradschlepperreihe MB-trac. Besondere Aufmerksamkeit verdient die Kommunalausführung MB-trac 700 K mit 75 PS Leistung.

Beiden Fahrzeugtypen gemeinsam sind:

- der Allradantrieb über gleich grosse Räder mit Differentialsperre an beiden Achsen,
- die kippbaren Brücken für Ladegut oder Geräteanbau,
- Nebenantrieb und Zapfwellen an Front und Heck zum Antrieb der unterschiedlichsten Anbaugeräte,
- die günstige Gewichtsverteilung und daher die guten Fahreigenschaften in schwierigem Gelände.



Unimog U-900 mit Front-Waschbürste zum Reinigen von Signalpfosten. Das Wasser wird auf der Brücke des Unimog mitgeführt.

#### Tremo Junior

Dieses gefederte, nur 130 cm breite Fahrzeug eignet sich vor allem für den Sommer- und Wintereinsatz auf Trottoirs, Spazierwegen und schmalen Strassen. Der Tremo Junior ist mit Benzin- oder Dieselmotor lieferbar, besitzt eine grossräumige, für Servicearbeiten hochklippbare Komfortkabine für zwei Personen und eine Kippbrücke mit geringer Ladehöhe. Die Nutzlast beträgt rund 2000 kg. Anbaugeräte lassen sich schnell auf- und abmontieren.

#### Hinomoto-Kleintraktoren

Diese wendigen Allrad-Kleintraktoren mit 15- oder 25-PS-Dieselmotoren sind mit einer Komfortkabine, einer Dreipunkthydraulik hinten und einer hydraulisch verstellbaren Frontanbauplat-

te ausgerüstet, an die verschiedene Geräte für den Sommer- und Winterdienst angebaut werden können. Die Kleintraktoren eignen sich besonders für den Einsatz unter engen Verhältnissen, zum Beispiel auf Trottoirs, Parkplätzen und schmalen Wegen.

### Fegautomat für die Nassreinigung grösserer Bodenflächen

Grössere Bodenflächen lassen sich nur mit modernen, leistungsstarken Spezialmaschinen intensiv und wirtschaftlich reinigen. Zum Fegen und Trockensaugen in einem Arbeitsgang stellt die Wega AG, Sursee, jetzt den neuen Fegautomaten Hakomatic 100 BS mit Fahrerkabine vor.

Der stufenlose, elektronische Fahrtrieb mit Einpedalbedienung vorwärts und rückwärts mit stufenloser Geschwindigkeitsregulierung, die kompakte Bauweise und die leichtgängige, zentimetergenaue Lenkung gewährleisten eine leichte Bedienung. Durch grosse Arbeitsbreite (1000 mm), grossvolumige Tanks (Füllvolumen 200 l; Schmutzwassertank-Aufnahmefähigkeit 220 l) und hohe Arbeitsgeschwindigkeit besitzt dieser Fegautomat eine Flächenleistung bis zu 5000 m<sup>2</sup>/Stunde.

Die beiden Bürstenaggregate sind unabhängig voneinander kardanisch aufgehängt und rotieren gegenläufig. Sie besitzen eine gute Boden Anpassung. Der Arbeitsdruck beträgt bis zu 90 kp. Je nach Verschmutzung und Bodenart sind verschiedene und miteinander kombinierbare Scheuerbürsten lieferbar. Zur sauberen Aufnahme des Schmutzwassers über den breiten Saugfuss besitzt die Hakomatic 100 BS zwei starke Saugmotoren. Seitliche Abweissen am Saugfuss und selbsttätiges Ausweichen an Ecken und Hindernis-



Die kontrarotierenden Bürstenaggregate reinigen unter Laugenzufuhr Bodenflächen intensiv und gründlich. Im gleichen Arbeitsgang wird die Schmutzlauge durch starke Sauggebläse aufgenommen. Der Boden ist sofort trocken und wieder begehbar.

sen; durch seitlich pendelnde Aufhängung ist sauberes Arbeiten an Kanten, Wänden und Regalen möglich. Ein weiterer Vorteil ist die Kurvennachführung des Saugfusses mit automatischer Rückstellung auf Fahrzeugmitte beim Wenden.

Zusatzwerkzeuge wie Schläuche und Saugdüsen sind werkzeuglos anzuschliessen, beispielsweise zur Reinigung von Vertiefungen und Ecken und zum Absaugen von Überflutungen.

Der Schmutzwassertank lässt sich problemlos über Schlauch und Schnellablasshahn entleeren. Leichte Entfernung selbst zäher Schlammrückstände durch grosse Zugangsklappe. Der Tank ist nach hinten abklappbar und zur gründlichen Reinigung leicht herauszunehmen.

## Neues und Bewährtes

Drei Sektoren deckt Aebi & Co. AG, Burgdorf, mit einem breiten Sortiment ab:

- Kommunaltransporter mit Auf- und Anbaugeräten
- Schneeräummaschinen
- Böschungsmäher

Das Rückgrat im Transportersector bildet nach wie vor der elegante TP 65 K mit dem Mercedes-Diesel-Motor und 5200 kg Gesamtgewicht. Neben einigen, eher kosmetischen Verbesserungen am Grundfahrzeug wurde speziell Gewicht auf die Komplettierung der Zubehörreihe gelegt. Hier gibt es einige interessante Neuheiten zu sehen.

Für etwas weniger hohe Ansprüche wird erstmals auch der TP 45 K ausgestellt. Mit 4000 kg Gesamtgewicht, 40 PS, 38 km/h und einer Kabinenbreite von nur 163 cm ergänzt er die neue Transporterlinie vorteilhaft nach unten.

Handgeführte Schnee-Frasschleudern entwickelten sich innert weniger Jahre zum Gradmesser für hohe Qualität und Leistung. An der Gemeinde 83 sind vier Modelle von 8 bis 20 PS und von 65 bis 100 cm Arbeitsbreite zu sehen. Mehrzweckmodelle mit einer grossen Zubehörreihe für den Ganzjahreseinsatz runden das Angebot ab.

Mit Spezialbalken ausgerüstete Bergmäher eignen sich ausgezeichnet als Böschungsmäher im nichtlandwirtschaftlichen Einsatz. Neben den zwei bisheri-

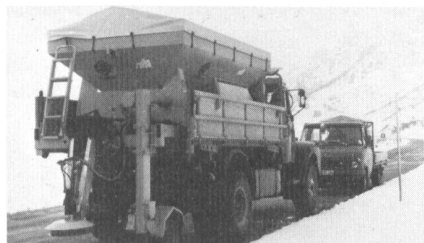
gen Böschungsmähern AM 1 und AM 9 wird der neue AM 16 vorgestellt. Die Neukonstruktion ist nicht nur ein leistungsfähiger, bedienungsfreundlicher Profimäher, sondern auch eine Maschine mit einem breiten Fächer an Zusatzgeräten für den Ganzjahresgebrauch.

## Breites Spezialfahrzeugprogramm

Das Spezialfahrzeugprogramm der Firma Rolba AG, Wetzikon, hat sich in den letzten zwei Jahren entschieden erweitert. Es reicht von den komplett im eigenen Werk hergestellten Maschinen bis zu den auf reiner Handelsbasis vertriebenen Produkten.

Das Kehrmaschinenprogramm für Kommunaleinsatz wird nach unten durch die bewährte Verro-City begrenzt.

Das Mittel- und Grosskehrmaschinenprogramm wird durch die Kibo-Modelle abgedeckt.



**Epoke-Aufbaustreuer PWB.**

Die Kibo 3000 saugend aufnehmende City-Kehrmaschine zeichnet sich durch ihre Wendigkeit (Vierradlenkung) aus.

Die Kibo 6000 saugend aufnehmende Grosskehrmaschine weist einige technische Raffinessen auf: So erfolgt der Fahrtrieb über ein mechanisch-hydrostatisches Zusatzgetriebe, welches bei Transportbetrieb durchgeschaltet werden kann und somit normales Fahren in allen Gängen ermöglicht.

Das Epoke-Salz- und -Splittstreuer-Programm umfasst zweckmässige Geräte für jeden Bereich, sei es nun vom kleinen Anhängestreuer bis zum grossen PWB-Aufsatzstreuer. Im Einsatz hat sich auch das Antriebsrad – anstelle Motor oder Zapfenwelle – betreffend Unterhalt und Bedienung bestens bewährt.

Bereits seit etwa zwei Jahren ist die Kabinenfrasschleuder R-200 mit einem Dieselmotor mit Abgasturbolader erhältlich. Neu wird die Benzinversion mit einem treibstoffsparenden automatischen Drehzahlregler ausgerüstet. Die R-200 ist die kleinste von Rolba gebaute Kabinenfrasschleuder.

Neben den erwähnten Fahrzeugen führt Rolba Holten Holz Silos für Salz und Splitt, Ford Allzweck-Kleintraktoren,

Mehrzweckfahrzeuge, handgeführte Schneefrasschleudern, Schneezäune usw. im Verkaufsprogramm.

## Erweitertes Kommunalprogramm

Der führende Baumaschinenhersteller der Schweiz, Ammann AG, Langenthal, zeigt einen Querschnitt durch sein erweitertes Programm für den Kommunalbereich.

### Kramer-Allrad-Kleinpneulader

Typ 212E, 0,5-m<sup>3</sup>-Schaufel, 3,2 t Gewicht mit den Zusatzausrüstungen: Hochkippschaufel, Stapleinrichtung, Frontaufreisser, Baumverpflanzungsgerät.

Typ 312SE, 0,7-m<sup>3</sup>-Schaufel, 4,2 t Gewicht mit den Zusatzausrüstungen: Schneefräse mit eigenem Antriebsmotor, Schneepflug, Seitenschwenschaufel, Anbauhubstapler.

Typ 416S Baggerlader, 0,8-m<sup>3</sup>-Frontschaufel und Heckbagger, 6,8 t Gewicht mit den Zusatzausrüstungen: Mehrzweckschaufel, Hecklöffel, Reinigungsbürste, Schwenkkrane.

Das Fabrikationsprogramm lässt sich in vier Gruppen gliedern:

### Winterdienst

Anhänge- und Aufsatzstreuer mit 0,5 bis 6 m<sup>3</sup> Behälterinhalt. Kramer-Pneulader mit Zusatzausrüstung für die Schneeräumung.

### Strassenunterhalt

Vibrationswalzen mit hydrostatischem Antrieb, Vibrationsplatten, Fass-Sprengwagen, Yanmar-Kompaktbagger.

### Reinigung

Advance-Kehrsaug- und Nass-Schrub-Maschine für Flächenleistungen von 1400 bis 21 000 m<sup>2</sup>/Std.

### Notstromerzeugung

Caterpillar-Notstromaggregate ab 50 kW Leistung.

Der Querschnitt durch das erweiterte Ammann-Kommunalprogramm, welches an der Gemeinde ausgestellt ist, umfasst 20 Maschinen und 12 Zusatzausrüstungen.



**Kramer-Allrad-Pneulader mit Zaugg-Schneefräse und RUD-Schneeketten.**



**Böschungsmäher AM 9.**

### Neue Dimensionen in der Grünlandpflege

Die Firma Bucher-Guyer AG, Niederweningen ZH, präsentiert ein komplettes Programm von Maschinen und Fahrzeugen für die kommunale Umweltpflege. Als Neuheit wird unter anderem der Bucher TM 800 gezeigt.

Mit einem 180 cm breiten, einsetzbaren Frontsichelmähwerk – Höhe der Kabine nur 170 cm – setzt dieses Fahrzeug neue Dimensionen. Ein weiterer Vorteil: der TM 800 ist wendig und eingeländegängig dank dauernd eingeschaltetem Allradantrieb und Vierradlenkung. Durch den tiefen Schwerpunkt, die breite Konstruktion und die Niederdruckreifen ist er auch an steilsten Hängen kippsicher. Die wichtigsten Anbaugeräte sind Frontmähwerk, Frontsichelmähwerk, Schneepflug und Düngestreuer. Ausgerüstet ist das Fahrzeug mit einem wassergekühlten 3-Zylinder-



Dieselmotor 17,6 kW/24 PS. Das Zweistufen-Reversiergetriebe ist vollsynchronisiert und hat acht Vorwärtsgänge von 2 bis 25 km/h und vier Rückwärtsgänge von 2 bis 9,1 km/h. Die Zapfwellen vorn und hinten sind unabhängig vom Fahrtrieb sowie unter Last schaltbar.

Der TM 800 bietet dank seinem breiten und bequemen Einstieg, dem übersichtlich gestalteten Arbeitsplatz und der optimalen Rundumsicht viel Komfort für den Fahrer.

### Wirkungsvolle Hartplatzpflege

Die Otto Richei AG, Baden, hat ihren Stand dem Tätigkeitsgebiet entsprechend grün gestaltet.

Neben der unten vorgestellten Neuheit, dem Schliesing-Kompakt-Pflegegerät, liegt das Schwergewicht des Standes auf drei weiteren Neuheiten. Es sind dies der vollhydraulische Grossflächenmäher Jacobsen HF-5, das durchdachte Renovations-System Cushman und der Tsuchiya-Rotarymäher für die extensive Rasenpflege.

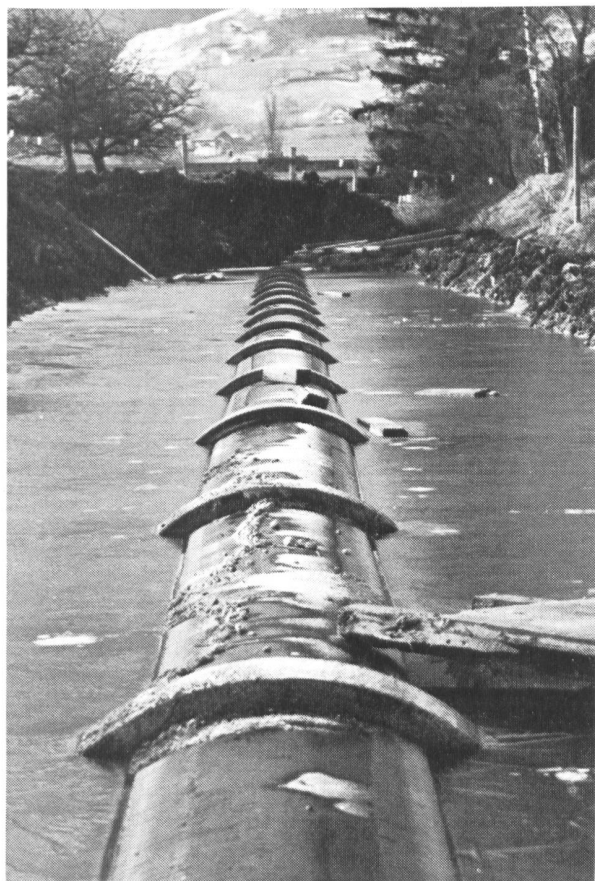
#### Schliesing-Kompakt-Pflegegerät

Diese Geräte halten Hartplätze für die sportliche Beanspruchung in Form. Ihr regelmässiger Einsatz verhindert Verhärtungen, raue Oberflächen und Un-



krautbewuchs. Auf fachgemäss gepflegten Plätzen entstehen keine Unebenheiten und auch keine Pfützen. Beim Schliesing-Kompaktsystem sind vier Arbeitsgeräte in einem Rahmen montiert, der am Heck eines Traktors mit Norm-Dreipunktaufhängung angebaut wird. Es führt in einem Durchgang die vier folgenden Arbeiten aus:

1. Aufreissen und auflockern verkrusteter Oberflächen durch die auswechselbaren Federzinken.
2. Abziehen von Oberflächen, ausgleichen von Bodenwellen durch das Egalisierschild.
3. Regulierung der Festigkeit des Hartplatzes durch die Walze.
4. Feinbearbeitung und Durchmischung des Hartplatzes durch die Bürste. Die Kompaktanlage kann für Renovationsarbeiten mit einer Rüttellegge ausgerüstet werden.



## Allen Wässern gewachsen

**Eternit-Rohre sind nicht nur korrosionsbeständig, sie sind auch resistent gegen die meisten Abwässer und Böden. Und sollte es einmal kritisch werden, wissen wir das Rohr wirksam zu schützen. Und um das saubere Grundwasser braucht sich niemand zu sorgen, denn Eternit-Rohre sind nach innen wie nach aussen absolut dicht.**

Sockelgelagerte Kanalisationsrohre im Graben mit hohem Grundwasserstand im St.Galler Oberland.

# Eternit®

**Ein Massstab für Sicherheit**

Eternit AG • 8867 Niederurnen  
• 058 23 11 11