

Zeitschrift: Plan : Zeitschrift für Planen, Energie, Kommunalwesen und Umwelttechnik = revue suisse d'urbanisme
Herausgeber: Schweizerische Vereinigung für Landesplanung
Band: 39 (1982)
Heft: 11-12

Titelseiten

Nutzungsbedingungen

Die ETH-Bibliothek ist die Anbieterin der digitalisierten Zeitschriften auf E-Periodica. Sie besitzt keine Urheberrechte an den Zeitschriften und ist nicht verantwortlich für deren Inhalte. Die Rechte liegen in der Regel bei den Herausgebern beziehungsweise den externen Rechteinhabern. Das Veröffentlichen von Bildern in Print- und Online-Publikationen sowie auf Social Media-Kanälen oder Webseiten ist nur mit vorheriger Genehmigung der Rechteinhaber erlaubt. [Mehr erfahren](#)

Conditions d'utilisation

L'ETH Library est le fournisseur des revues numérisées. Elle ne détient aucun droit d'auteur sur les revues et n'est pas responsable de leur contenu. En règle générale, les droits sont détenus par les éditeurs ou les détenteurs de droits externes. La reproduction d'images dans des publications imprimées ou en ligne ainsi que sur des canaux de médias sociaux ou des sites web n'est autorisée qu'avec l'accord préalable des détenteurs des droits. [En savoir plus](#)

Terms of use

The ETH Library is the provider of the digitised journals. It does not own any copyrights to the journals and is not responsible for their content. The rights usually lie with the publishers or the external rights holders. Publishing images in print and online publications, as well as on social media channels or websites, is only permitted with the prior consent of the rights holders. [Find out more](#)

Download PDF: 19.01.2026

ETH-Bibliothek Zürich, E-Periodica, <https://www.e-periodica.ch>

plan

- Kommunalwesen
Gesicherte Mülldeponie
Kommunalbedarf
- Landschaftsplanung
- Energie aus dem
Kanalisationsrohr
- Envitec '83

PA 4015

ETH-ZÜRICH

24. Nov. 1982

BIBLIOTHEK



horschung Pony

selbstaufnehmende Saug-Kehrmaschine Typ BPK 1

Sulzer plant und baut Quartier-Fernheizzentralen so immissionsarm, daß sie durchaus mitten in Wohngebieten aufgestellt werden können.

Heißwasserkessel von Sulzer für die Sicherstellung der Wärmeversorgung

Beispiel: Quartierheiz- zentrale Dolderweg, Basel

Engpässe in der Fernwärmeversorgung lassen sich durch den Bau von Stadtteilzentralen vermeiden. Im erwähnten Beispiel entlastet die Quartierzentrale mit den dazugehörigen Verteilleitungen die bestehende Heizzentrale.

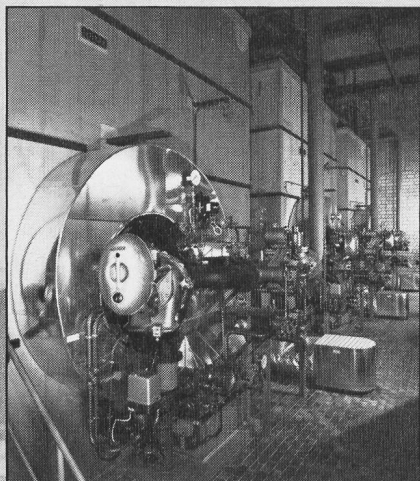
Für eine erste Zentrale bot sich ein altes Gebäude mitten im Wohngebiet an, dessen Stand-

ort für den direkten Anschluß an die Hauptleitung ideal war.

Es wurden drei Heißwasserkessel mit einer kombinierten Erdgas/Öl-Feuerung von je 29 MW Leistung installiert.

Da sich die Quartierzentrale in einem Wohngebiet befindet (Abstand zum nächsten Wohnhaus nur 8 m), wurden umfangreiche Schallschutzmaßnahmen getroffen. Der vom Kesselhaus verursachte Lärm ist somit nicht größer als der Umgebungslärm und wird nicht als störend empfunden.

Gebrüder Sulzer
Aktiengesellschaft
CH-8401 Winterthur, Schweiz
Telefon 052 81 11 22
Telex 896 165



SULZER®

Kompetent im Energiebereich

