

**Zeitschrift:** Plan : Zeitschrift für Planen, Energie, Kommunalwesen und Umwelttechnik = revue suisse d'urbanisme  
**Herausgeber:** Schweizerische Vereinigung für Landesplanung  
**Band:** 39 (1982)  
**Heft:** 10  
  
**Rubrik:** Vorschau

### **Nutzungsbedingungen**

Die ETH-Bibliothek ist die Anbieterin der digitalisierten Zeitschriften auf E-Periodica. Sie besitzt keine Urheberrechte an den Zeitschriften und ist nicht verantwortlich für deren Inhalte. Die Rechte liegen in der Regel bei den Herausgebern beziehungsweise den externen Rechteinhabern. Das Veröffentlichen von Bildern in Print- und Online-Publikationen sowie auf Social Media-Kanälen oder Webseiten ist nur mit vorheriger Genehmigung der Rechteinhaber erlaubt. [Mehr erfahren](#)

### **Conditions d'utilisation**

L'ETH Library est le fournisseur des revues numérisées. Elle ne détient aucun droit d'auteur sur les revues et n'est pas responsable de leur contenu. En règle générale, les droits sont détenus par les éditeurs ou les détenteurs de droits externes. La reproduction d'images dans des publications imprimées ou en ligne ainsi que sur des canaux de médias sociaux ou des sites web n'est autorisée qu'avec l'accord préalable des détenteurs des droits. [En savoir plus](#)

### **Terms of use**

The ETH Library is the provider of the digitised journals. It does not own any copyrights to the journals and is not responsible for their content. The rights usually lie with the publishers or the external rights holders. Publishing images in print and online publications, as well as on social media channels or websites, is only permitted with the prior consent of the rights holders. [Find out more](#)

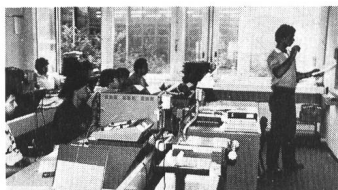
**Download PDF:** 11.01.2026

**ETH-Bibliothek Zürich, E-Periodica, <https://www.e-periodica.ch>**

# Vorschau Vorschau Vorschau Vorschau

plan 11–12/82 vom November/Dezember 1982 bringt unter anderem folgende Beiträge:

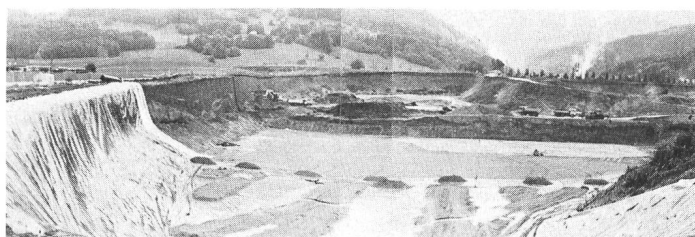
## Planen



Der Artikel «Alltags-Erwachsenenbildung in der Raumplanung» ist ein Beitrag zu einem Buch unter dem Titel «Erwachsenenbildung», das verschiedene Berichte aus unterschiedlichsten Tätigkeitsfeldern im Rahmen der Erwachsenenbildung im weiteren Sinn umfasst.

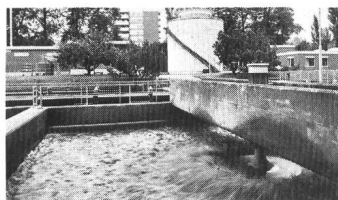
Der Artikel enthält Überlegungen über den Zusammenhang von Informations- oder Bildungsarbeit und Raumplanung und dürfte einen interessanten Diskussionsbeitrag zu den Fragen nach Stellenwert von Information und dem «wie soll informiert werden» darstellen.

## Kommunalwesen



Sonderteil über Kommunalbedarf, unter anderem ein Fachartikel über Abdichtungsprobleme bei öffentlichen Mülldeponien.

## Energie



Aktuelle Reportage über die erste Totalenergieanlage der Schweiz mit Biogas- und Abwassernutzung in Therwil.

# Vorschau Vorschau Vorschau Vorschau

## Alles aus einer Hand

### RITTMAYER-SYSTEME FÜR ABWASSERANLAGEN

#### Automatisierung vor Ort

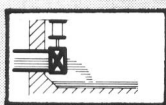
Qualitäts- und Mengenmessung



Steuerung und Drehzahlregelung von Pumpen



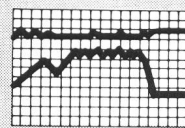
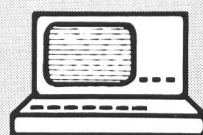
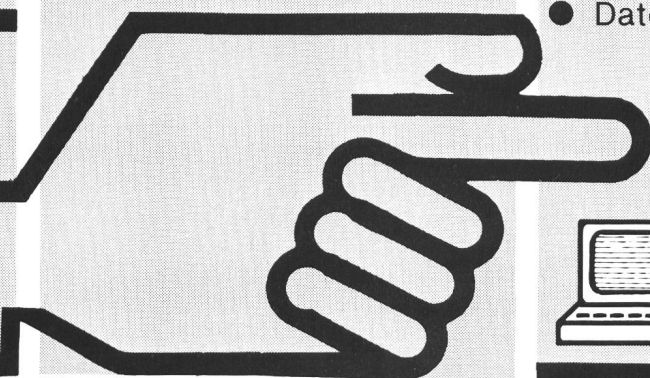
Abflussregelung



#### Datenübertragung Zentrale

- Öffentl. Fernsprechnet
- Post-Mietleitungen
- Betriebseigene Kabel

- Überwachen
- Steuern
- Optimieren
- Daten verarbeiten
- Daten sichern



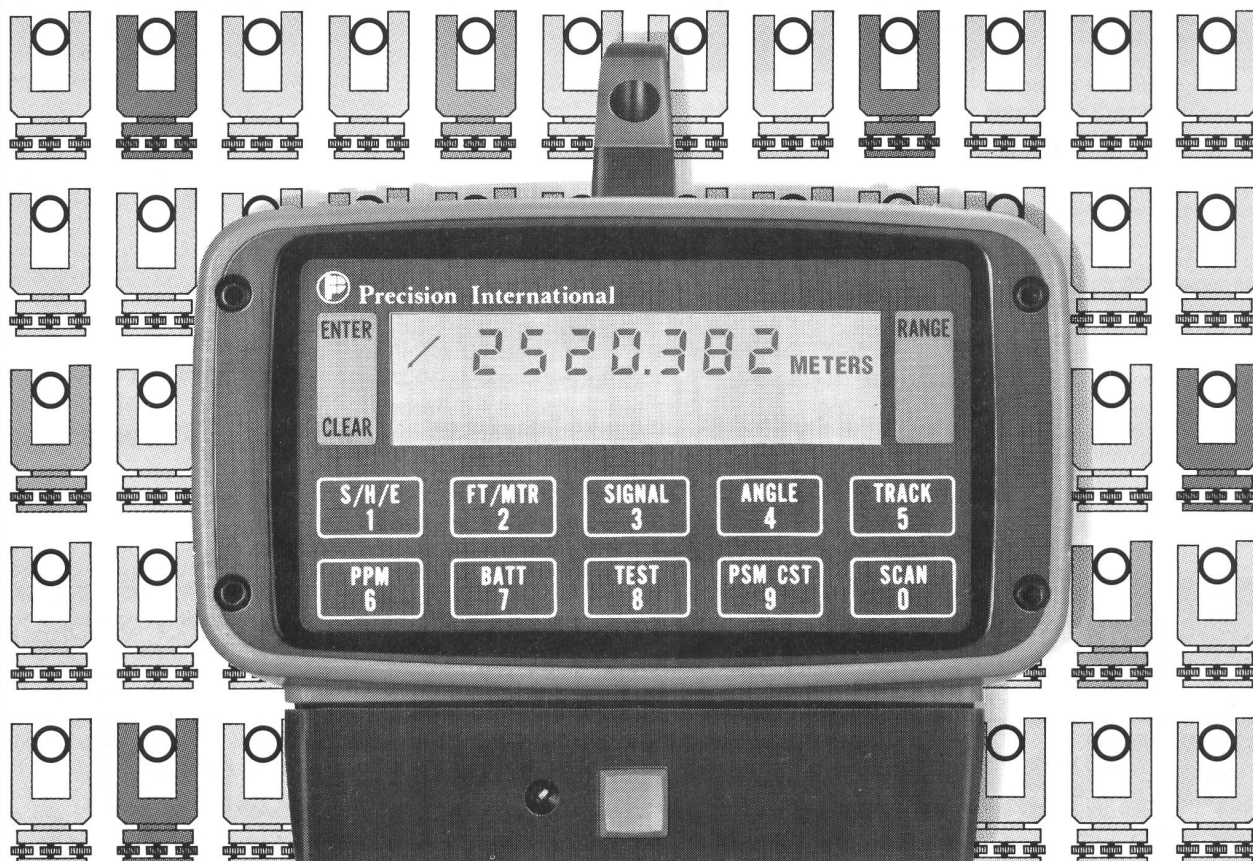
Mess- und Leittechnik  
für die Wasser- und  
Energiewirtschaft

## rittmeyer

Rittmeyer AG  
Grienbachstrasse  
CH-6300 Zug 2

# CITATION

## wertet Ihren Theodolit auf:



Der CITATION erweitert den Anwendungsbereich Ihres Theodolits und garantiert einen Vermessungsstandard wie Sie ihn sich wünschen.

### Besondere Merkmale

- Große, kontrastreiche LCD-Anzeige
- Ebenes, wasserdichtes Tastenfeld
- Federleichter Tastendruck
- Klare Benutzerführung
- Drei Zielhilfen: Ton, Symbol, Anzeige
- Akustische Bestätigung von Winkleingaben
- Vertikalwinkleingaben auf 0,1 mgon (1''), Wiederholung, Tracking
- Messung und Anzeige von Schrägdistanz, Horizontal дистанз und Höhenunterschied
- Programm für automatischen Anzeigewechsel

- Eingaben des Maßstabsfaktors auf 1 mm/km
- Eingabe der Additionskonstante auf 1 mm
- Testprogramm zur Funktionskontrolle
- Automatische Batteriekontrolle
- Anzeige in Meter oder Fuß
- Winkleingabe 400 gon oder 360°
- Betriebsspannung 12 V, somit auch anschließbar an jede Autobatterie

### Bedienungskomfort

Die Bedienung des CITATION ist denkbar einfach und rasch erlernbar. Der CITATION ist der erste Distanzmesser mit völlig flacher Frontplatte, ohne Knöpfe und Schalter. Er hat eine extra große Flüssigkristallanzeige (LDC) und ein kontrastreich markiertes Tastenfeld zur

bequemen Bedienung und Kontrolle des Meßablaufs. Der CITATION bietet damit höchsten Meßkomfort. Die Tasten sind optimal zu bedienen und übersichtlich beschriftet. Ein kurzer Ton quittiert alle Tasteneingaben und -befehle. Nach einigen Minuten kann praktisch jeder Anwender mit dem CITATION messen – zuverlässig und genau. ■

**WILD  
HEERBRUGG**

pl 10-2

Bitte senden Sie mir Ihre Dokumentation.  
Adresse

Senden an: Wild Heerbrugg AG  
CH-9435 Heerbrugg, Schweiz  
oder an Ihre  
Wild-Vertretung.