

Zeitschrift: Plan : Zeitschrift für Planen, Energie, Kommunalwesen und Umwelttechnik = revue suisse d'urbanisme
Herausgeber: Schweizerische Vereinigung für Landesplanung
Band: 39 (1982)
Heft: 9

Rubrik: Markt

Nutzungsbedingungen

Die ETH-Bibliothek ist die Anbieterin der digitalisierten Zeitschriften auf E-Periodica. Sie besitzt keine Urheberrechte an den Zeitschriften und ist nicht verantwortlich für deren Inhalte. Die Rechte liegen in der Regel bei den Herausgebern beziehungsweise den externen Rechteinhabern. Das Veröffentlichen von Bildern in Print- und Online-Publikationen sowie auf Social Media-Kanälen oder Webseiten ist nur mit vorheriger Genehmigung der Rechteinhaber erlaubt. [Mehr erfahren](#)

Conditions d'utilisation

L'ETH Library est le fournisseur des revues numérisées. Elle ne détient aucun droit d'auteur sur les revues et n'est pas responsable de leur contenu. En règle générale, les droits sont détenus par les éditeurs ou les détenteurs de droits externes. La reproduction d'images dans des publications imprimées ou en ligne ainsi que sur des canaux de médias sociaux ou des sites web n'est autorisée qu'avec l'accord préalable des détenteurs des droits. [En savoir plus](#)

Terms of use

The ETH Library is the provider of the digitised journals. It does not own any copyrights to the journals and is not responsible for their content. The rights usually lie with the publishers or the external rights holders. Publishing images in print and online publications, as well as on social media channels or websites, is only permitted with the prior consent of the rights holders. [Find out more](#)

Download PDF: 14.01.2026

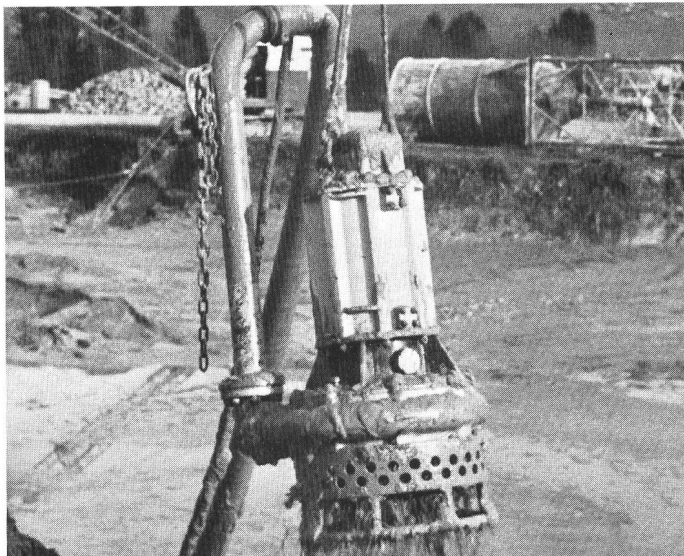
ETH-Bibliothek Zürich, E-Periodica, <https://www.e-periodica.ch>

Asphalt-Aufbereitungsanlage Sorens

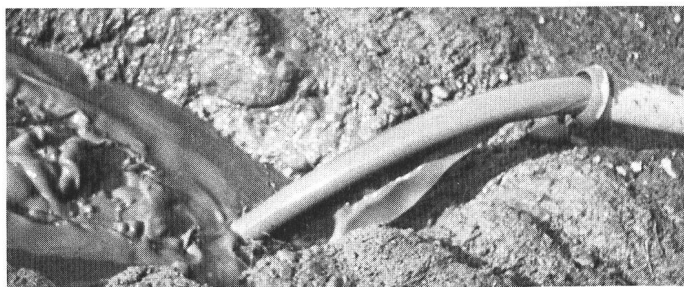
Anwendungsbeispiel einer elektrischen Baggertauchpumpe Toyo mit Rührwerk

Das vorbereitete Kiesmaterial wird gewaschen, wobei das schmutzige Schlammwasser in ein erstes Absetzbecken fliesst und sich absetzt. Der Abbau dieses sehr dicken Schlammmaterials wird mit einem Dragline-Bagger durchgeführt. Grosse Dumper transportieren das Material in ein 200 m entferntes zweites Bassin. Seit 1981 wird die Entleerung des Bassins durch eine Toyo-Pumpe Typ DP mit einer Leistung von 30 PS gewährleistet. Die Flüssigkeit setzt sich aus 70 % Schlamm mit Steinen bis zu 50 mm Durchmesser und 30 % Wasser zusammen, welche durch das Rührwerk vermischt wird. Sie wird über eine 220 m lange Rohrleitung \varnothing 150 mm mit einer Höhendifferenz von 11 m in das zweite Bassin transportiert. Der finanzielle Gewinn beträgt etwa 35 % und setzt sich vor allem aus Zeit-, Treibstoff- und Arbeitskraftersparnis zusammen.

Notz AG, 2555 Brügg bei Biel



Baggertauchpumpe Toyo.



Ausfluss des Schlammwassers

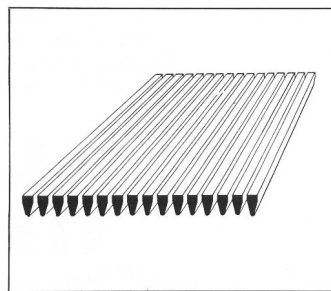
Ingtec-Entwässerungsmulden

Entwässerungsmulden von Ingtec befinden sich zum Beispiel in Einsatzbereichen von Rechengut, Sandfanganlagen, Russwäschen, Nassentschlackungen usw. Jede Norm-Muldengrösse ist mit Ingtec-Entwässerungsböden ausrüstbar. Spezielle Drainagen unterhalb der Siebflächen tragen zu einer schnellen und starken Entwässerung des Nassgutes bei. Spül-Reinigungs-Einrichtungen säubern die Wasserabläufe von durchgedrungenen Kleinstteilen (z.B. Schlammablagerungen). Alle Entwässerungsböden werden flächeneben und auswechselbar mit Klemmverschraubungen eingebaut. Die Ausführung der Ingtec-Entwässerungsböden in «Keilform» verhindert das Einklemmen oder Zwischenklemmen von Entwässerungspartikeln. Eine äusserst glatte Oberfläche ermöglicht ein einwandfreies Entleeren der Behälter und bietet dadurch eine einfache, wartungsfreie Bedienung. Anordnungen von Ingtec-Entwässerungsböden richten sich nach der Verwendungsart und so-

mit nach dem vorzuziehenden Einsatzbereich. Im Normalfall genügt ein Entwässerungstreifen im Boden oder in einer Seitenwand, was wiederum vom Nassgut bestimmt wird.

Ein gut sortiertes Normprogramm von Ingtec-Entwässerungsmulden und eine bereits angelaufene Serienfertigung beweist die einwandfreie Funktionstüchtigkeit dieser Entwässerungsaggregate. Zudem lässt die Preiswürdigkeit und energielose Installation, auch bei geringeren Anfallmengen von Entwässerungsgütern, diese wirtschaftliche Investition zu.

Ingtec AG, 4310 Rheinfelden



Ingtec-Entwässerungsboden in «Keilform».

Bucher-Planierregge

Die neue Bucher-Planierregge, ein Fabrikat der Firma Bucher-Guyer AG, Niederweningen, ist die ideale Maschine für die Herstellung von Rasen- und Gartenflächen, aber auch für das Aufbereiten und Planieren wassergebundener Deckschichten auf Wegen und Plätzen.

Die Kombination Bucher M 300 K mit Planierregge lässt sich überall – auf ebener Fläche und an Böschungen – leicht führen. Der Fachmann schätzt vor allem die ausserordentlich grosse Wirtschaftlichkeit dieses Systems:

- aussergewöhnliche Flächenleistung
- grosse Arbeitszeiteinsparung
- saubere Arbeit

So arbeitet die Bucher-Planierregge: Antriebselement ist die Grundmaschine des Bucher-Motormähers M 300 K. Das Arbeitsprinzip ist gleich wie beim Mäher, mit dem Unterschied, dass bei der Planierregge eine 150 cm breite Zinkenreihe mit 35 mm langen Zinken in Schwingung versetzt wird. Durch das rasche Bewegen der Zinken wird der trockene Boden gekrümelt und planiert. Dabei zertrümmert die Planierregge auch grosse

Escatherm-Latentspeichermedien

Mit den neuen Escatherm-Produkten ist dank bleibender Reversibilität das Problem der Kurz-, Mittel- und Langzeitspeicherung gelöst. Wärme kann bei einer gewünschten Temperatur auf kleinem Raum gespeichert werden. Vorläufig sind fünf verschiedene Materialien mit den Umwandlungstemperaturen von 7, 22, 27, 57 und 89 °C erhältlich.

Scheller AG, 8032 Zürich



Brocken schon im ersten Arbeitsgang. Nach einem weiteren Durchgang ist der Boden fein, gleichmässig gekrümelt und planiert. Das System ist zum Patentieren angemeldet.

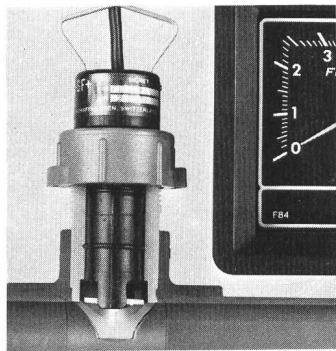
Falls man einen Mäher benötigt, lässt sich die Bucher-Planierregge mit wenigen Handgriffen in einen Motormäher umrüsten.

Bucher-Guyer AG
8166 Niederweningen

Durchflussmess- und -überwachungsgeräte in der Prozesstechnik

Die neue Produktlinie besteht im wesentlichen aus Messwertgeber, Strömungskörper, Anzeigegegeräten, Signalumformer sowie elektronischen Steuereinheiten. Mediumsberührte Teile sind aus korrosionsbeständigem Kunststoff, die Strömungskörper sind im Durchmesserbereich DN 15–100 erhältlich.

Die Funktionsweise beruht, je nach Typ des Messwertgebers, auf dem Prinzip der magnetischen Induktion oder auf elektrischem Abgriff der Drehzahl des Schaufelrades. Die einzelnen Komponenten können zu optimalen Mess- und Über-



wachungssystemen kombiniert werden. Diese Produktlinie eignet sich besonders für den Einsatz bei Wasser sowie anderen neutralen und aggressiven Medien.

Georg Fischer AG
8201 Schaffhausen

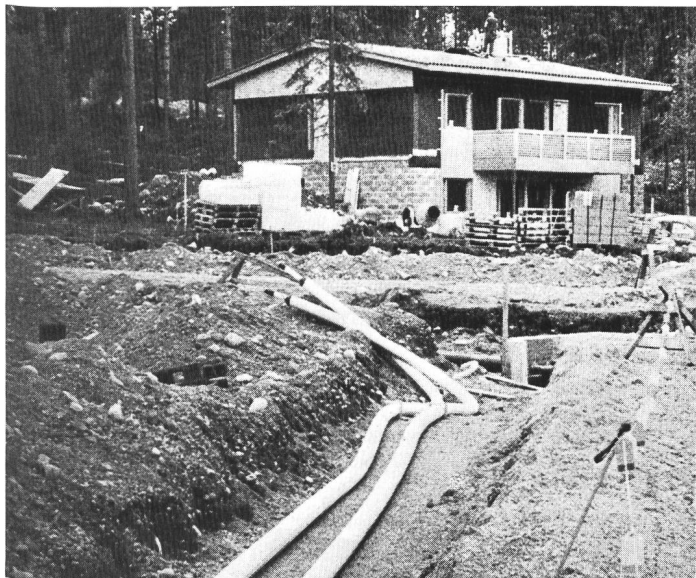
Fiskatherm – das finnische Rohr-isoliersystem für Fernheiznetze

Oy Fiskars AB zählt zu den leitenden Herstellern für Fernwärmeelemente in Europa mit den Produkten Fiskatherm und Minitherm. Die Fiskatherm-Rohrisolationselemente sind für die Isolierung von Fernwärmerohren und anderen unterirdischen Rohrleitungen geeignet. Die Elemente sind für ein, zwei oder vier Rohre in Stücken mit der gleichen Aussenhülle gefertigt, mit variierenden Isolationsdicken. Die Elemente werden ohne Stahlrohrkern geliefert.

Das Fiskatherm-System bietet eine wirtschaftliche Lösung mit Elementen an, mit der die Wärmeverluste möglichst gering sind, weil alle Rohre im gleichen Element

eingebaut sind. Die Planung ist einfach, da die Stahlrohre sich frei bewegen können und keine Spannungen entstehen. Die industrielle Herstellung der Fiskatherm-Elemente wurde 1964 aufgenommen, und seither wurden beinahe 80 % der verlegten Fernwärmelemente in Finnland durch Fiskars hergestellt.

Minitherm ist ein neues Kunststoffrohrsystem zur direkten Erdverlegung für die Verteilung von Heiz- und warmem Brauchwasser. Die industrielle Herstellung der vorisolierten Kunststoffrohre Minitherm wurde 1979 aufgenommen. Oy Fiskars AB ist der einzige Hersteller, Verkäufer und Exporteur der Minitherm-Rohrsysteme, und die Marktanteile sowohl in Finnland als auch im Ausland sind in letzter Zeit kontinuierlich gestiegen.



Neu: «Duomat»-Sparbrenner

Der neue «Duomat»-Ölbrenner im Leistungsbereich von 65 bis 300 kW ist ein weiterer, wichtiger Schritt in der Sparbrennertechnologie von Elco. Als wirkliches Novum auf dem Brennermarkt wird bei diesem 2-Stufen-Brenner durch eine Luftgeschwindigkeits-optimierung nicht nur die Luftmenge, sondern auch die Luftgeschwindigkeit reguliert. Somit wird durch einen speziellen Regler bei Voll- und Teillast eine maximale Luft-Öl-Vermischung erreicht. Da ein Zweistufenbrenner erfahrungsgemäss während etwa 70 % der gesamten Betriebszeit auf Teillast Wärme erzeugt, resultiert eine erhebliche Öleinsparnis.

Der «Duomat» eignet sich für alle Heizkessel in Mehrfamilienhäusern, Gewerbe- und kleineren Industriebauten.

LGO-Luft-Geschwindigkeits-Optimierung

Der «Duomat» ist mit der von Elco entwickelten Luft-Geschwindigkeits-Optimierung ausgerüstet. Durch den speziellen Optimierungsantrieb wird die Luftge-

schwindigkeit im Brennkopf so reguliert, dass für beide Stufen eine ausgezeichnete Vermischung von Öl und Verbrennungsluft resultiert. Nur durch diese optimale Zweistufenregulierung kann auch im Teillastbereich die maximale Brennstoffausnutzung erzielt werden.

Vorteile des Zweistufenbetriebs mit LGO

- Überdurchschnittlicher feuerungstechnischer Wirkungsgrad dank Luft-Geschwindigkeits-Optimierung auf beiden Stufen
- Bessere Anpassungsmöglichkeit der Brennerleistung an den erforderlichen Wärmebedarf
- Geringste Kessel-Auskühlverluste durch 30 bis 40 % längere Brennerlaufzeit
- Sehr gutes Langzeitverhalten infolge 20 bis 30 % weniger Brenner-Ein- und -Ausschaltungen
- Beachtliche Brennstoffeinsparung durch tiefe Abgastemperaturen und maximale Öl-Luft-Vermischung bei Teillast- und Vollastbetrieb.

Elco Energiesysteme AG,
8050 Zürich

Vielseitiges Raupenfahrzeug mit acht Moduln kombinierbar

Eine Zivilversion ihres ursprünglich für den militärischen Einsatz konzipierten Raupenfahrzeugs Bv 206 mit Knicklenkung, die als Basiseinheit für acht Funktionsaufbauten wie Ambulanz, Feuerwehr, Hubkorb und Plattformkran ausgenutzt werden kann, hat die schwedische Firma AB Hägglund & Söner in Örnsköldsvik in Zusammenarbeit mit der AB Tollarpkaross entwickelt.

Das ursprünglich für die harten Anforderungen im militärischen Sektor im Hinblick auf Einsatz unter schlechtesten Verhältnissen und Geländegängigkeit entwickelte Raupenfahrzeug bietet in seiner zivilen Version eine breite Palette von alternativen Moduln für solche Einsatzbereiche wie beispielsweise Zivilschutz, Kommunaldienst, Land- und Forstwirtschaft, Bauausführung und Tourismus.

Die Umrüstung wird ermöglicht durch einen patentierten hydraulischen Lastwechsler auf der hinteren Trägereinheit. Bisher sind acht verschiedene Aufbaumoduln für

spezifische Anwendung oder Kombination miteinander verfügbar. Ein einziges Trägerfahrzeug kann somit abwechselnd als Feuerwehrfahrzeug, Ambulanz- und Rettungsfahrzeug, Hubkorbträger, Last- und Transportfahrzeug oder als Kranfahrzeug mit verschiedenen Aufbauten zur Verwendung als Bagger, Mastaufsteller usw. eingesetzt werden. Sämtliche Moduln sind mit Einrichtungen für Hubschraubertransport ausgerüstet. Der Hersteller verspricht, dass dieses neuartige Fahrzeug im Geländeeinsatz, in Schnee, auf Sand und im Wasser genauso schnell ist wie auf richtigen Strassen, wo die Höchstgeschwindigkeit 55 km/h beträgt. Durch den extrem niedrigen Bodendruck kommt das Fahrzeug auch in sumpfigem, verschneitem oder hügeligem Gelände ausserordentlich gut vorwärts. Das serienmässig mit einem automatischen Getriebe ausgerüstete Fahrzeug bewältigt Neigungen von bis zu 30° und kann auch als Zugfahrzeug für Anhänger mit einem Gesamtgewicht von 2,5 t eingesetzt werden.

Vertretung Schweiz:
Asea AG, 8048 Zürich

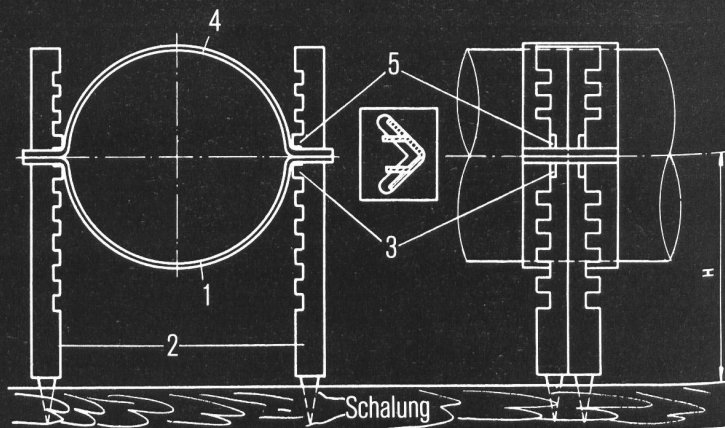
MARKT

**Neu im FALU
Lieferprogramm**

FALU Einlege- rohrschelle

für Kunststoff- und Gussrohre

Erhältlich im Fachhandel



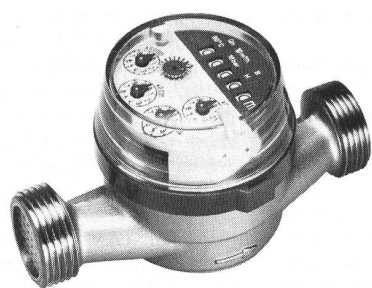
Montageanleitung:

1. Rohrschellenunterteil 1 in Seitenstützen 2 stellen und Seitenstützen in Schalbrett einschlagen.
2. Rohr in Unterteil 1 legen, Höhe bestimmen, untere Nocken 3 mit Zange nach innen biegen.
3. Rohrschellenoberteil 4 aufsetzen, obere Nocken 5 nach innen biegen.

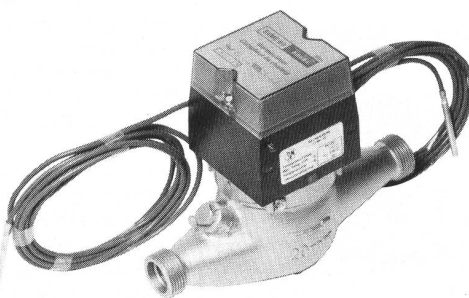
Pat. ang.

K. Fassbind-Ludwig + Co. AG
Rickenstrasse
8646 Wagen bei Jona SG
Telefon 055/28 31 41

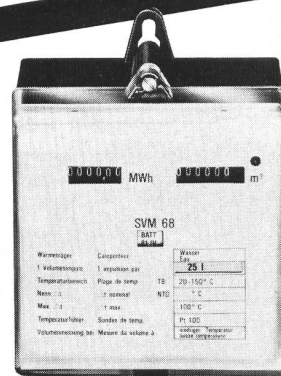
Die neuen Wohnungs-Wärmezähler



Warmwasserzähler UNICO
Keine Verkalkung: Zählwerk durch
Messingplatte abgetrennt. Für
waagrecht und senkrechten Ein-
bau. Anschluss 1/2" oder 3/4".



Wärmezähler SVME 69
Stromunabhängiger elektronischer
Kompakt-Wärmezähler mit Lang-
zeitbatterie. Anzeigeteil für Wand-
montage abnehmbar. Wasserzähler
für waagrecht oder senkrechten
Einbau. Kleinste Abmessungen.
Größen bis DN 15-32 mm.



Wärmezähler SVM 68
für Heizkostenberechnung. Bat-
terie- und Netzbetrieb. Für
Anschluss auf Wasserzähler
senkrecht und waagrecht eingebaut.
Nennweiten 15-400 mm.

GW F

Gas- und
Wassermesserfabrik AG
Obergrundstr. 119
6002 Luzern
Tel. 041/41 24 24