

Zeitschrift: Plan : Zeitschrift für Planen, Energie, Kommunalwesen und Umwelttechnik = revue suisse d'urbanisme
Herausgeber: Schweizerische Vereinigung für Landesplanung
Band: 39 (1982)
Heft: 5-6

Rubrik: Markt

Nutzungsbedingungen

Die ETH-Bibliothek ist die Anbieterin der digitalisierten Zeitschriften auf E-Periodica. Sie besitzt keine Urheberrechte an den Zeitschriften und ist nicht verantwortlich für deren Inhalte. Die Rechte liegen in der Regel bei den Herausgebern beziehungsweise den externen Rechteinhabern. Das Veröffentlichen von Bildern in Print- und Online-Publikationen sowie auf Social Media-Kanälen oder Webseiten ist nur mit vorheriger Genehmigung der Rechteinhaber erlaubt. [Mehr erfahren](#)

Conditions d'utilisation

L'ETH Library est le fournisseur des revues numérisées. Elle ne détient aucun droit d'auteur sur les revues et n'est pas responsable de leur contenu. En règle générale, les droits sont détenus par les éditeurs ou les détenteurs de droits externes. La reproduction d'images dans des publications imprimées ou en ligne ainsi que sur des canaux de médias sociaux ou des sites web n'est autorisée qu'avec l'accord préalable des détenteurs des droits. [En savoir plus](#)

Terms of use

The ETH Library is the provider of the digitised journals. It does not own any copyrights to the journals and is not responsible for their content. The rights usually lie with the publishers or the external rights holders. Publishing images in print and online publications, as well as on social media channels or websites, is only permitted with the prior consent of the rights holders. [Find out more](#)

Download PDF: 18.01.2026

ETH-Bibliothek Zürich, E-Periodica, <https://www.e-periodica.ch>

Boschung Kehrmaschinen- Programm

Längst haben moderne Strassenreinigungsmaschinen dem Strassenkehrer mit Besen, Schaufel und Schubkarren die Arbeit abgenommen. Sie erledigen diese schneller und müheloser. Waren es vor Jahren noch vorwiegend Kehrbürsten, vorerst noch ohne Schmutzbehälter, werden heute selbstaufnehmende Saug-Kehrmaschinen und Schwemmanlagen angeboten.

Die Firma Marcel Boschung AG ist dieser laufenden Entwicklung gefolgt und offeriert heute ein reichhaltiges Programm an modernen Saug-Kehrmaschinen für alle Grössenbereiche. Zum Beispiel das bekannte Boschung-Pony-Kommunalfahrzeug mit montier- und demontierbarer Saug-Kehrmaschine.

Selbstaufnehmende Kehrmaschine, Typ BPK 1 auf Boschung-Pony 1,1 m³

Das Pony-Kommunalfahrzeug ist allradangetrieben, verfügt über hohe Bodenfreiheit, ist leistungstark und robust und hat sich im Kommunaleinsatz seit Jahren als problemlos trottoirgänglich erwiesen dank der einzigartigen Konstruktion eines sehr beweglichen und äusserst zuverlässigen Pendelchassis. Gerade für den Einsatz mit einem Saug-Kehrmaschinen-Aufbau erweist sich dieser aussergewöhnliche Vorteil als besonders attraktiv, indem das Auf- und Abfahren von Trottoirs, ja sogar von Treppentritten, keine Probleme darstellt.

Die Montage und Demontage der Saug-Kehrmaschine erfolgt analog den bisherigen Pony-Geräten erneut durch den Fahrer selbst und äusserst schnell, ohne fremde Hilfe. Die wesentlichen Merkmale sind:

Selbstaufnehmende Kehrmaschine, Typ SK 150, 1,5 m³

- Patentiertes Kehr Gutaufnahme-System und Wasserumlauf-System
- Pneumatische Kehr Gutaufnahme in Hochkipphälter zum

Fahrzeug:	4-Rad mit hydrostatischem Hinterradantrieb
Fahrgeschwindigkeit:	bis 25 km/h, stufenlos regulierbar
Antriebsmotor:	wassergekühlter VW-Dieselmotor 1471 ccm
Kehrleistung:	bis 20000 m²/h
Maximale Kehrbreite:	1800 mm
Inhalt des Kehrbehälters:	ca. 1,5 m³

- Arbeitsbreite mit Front- und Heckbesen variabel von 1300-1850 mm
- Frontbesen höhen- und seitenverstellbar
- Transportbreite 1300 mm; Gesamthöhe 2040 mm
- Pneumatisches Kehrmaschinensystem mit Radialturbine
- Turbinenantrieb hydrostatisch und stufenlos
- Besenteller-Antrieb stufenlos hydraulisch
- Saugmundbreite 550 mm
- Kehrgeschwindigkeit 1,5 bis 9 km/h
- Auskipphöhe 1350 mm
- Fahrzeuglänge mit und ohne Frontbesen 4010 mm / 3460 mm
- Wenderadius von 3 m oder 3,4 m, je nach Fahrzeugtyp
- Pony-Fahrgestell verfügbar mit Benzin- oder Dieselmotor

Diese moderne Saug-Kehrmaschine vom Typ BPK 1 verfügt, je nach Bedarf, über eine Wasserbeigabe am Front- und Heckbesen sowie am Saugmund aus einem Wasserbehälter von 300 l Fassungsvermögen. Gleichzeitiges Kehren auf unterschiedlichem Niveau und variabler Breite ist problemlos, und der Schmutzbehälter mit einem Fassungsvermögen von 1,1 m³ wird mit einer speziellen Kippvorrichtung hydraulisch ab Fahrersitz gesteuert und direkt in einen Container entleert.

Die ausgesprochen schmale Bauweise des Pony-Kommunalfahrzeuges mit dem einzigartigen Pendelchassis und einer Fahrgestellbreite von bloss 1,18 m hat sich über viele Jahre in der Schweiz und im Ausland bestens bewährt und steht nunmehr neu auch für den Einsatz mit einer leistungsstarken, demontierbaren Saug-Kehrmaschine zur Verfügung.

Zusätzlich bietet die Firma Marcel Boschung AG auch eine Anzahl grösserer selbstaufnehmender Saug-Kehrmaschinen der Reihe Schmidt-Boschung an.

- Entleeren in Container
- Problemlose Auffahrt auf Trottoirs dank grosser Räder und grosser Bodenfreiheit
- Gute Übersicht über frontseitig angeordnete Tellerbesen
- Besenneigung passt sich automatisch der Reinigungsfläche an

Selbstaufnehmende Kehrmaschine, Typ SK 220, 2 m³

- 2 Tellerbesen rechts und links des Aufnahmeschachtes, parallelprogrammgeführt, nach innen federnd
- Besenanpressdruck einstellbar,

- hydraulisch heb- und senkbar
- Schallsoliertes Fahrerhaus und Sauggebläse
- Hydraulische Entleerung des Behälters mit Hub-Kippeinrichtung

Fahrzeug:	3-Rad-Konzeption mit hydrostatischem Hinterradantrieb
Fahrgeschwindigkeit:	bis 30 km/h, stufenlos regulierbar
Antriebsmotor:	wassergekühlter Daimler-Benz-Dieselmotor, 4 Zylinder
Kehrleistung:	bis 20000 m²/h
Maximale Kehrbreite:	2000 mm
Inhalt des Kehrbehälters:	ca. 2 m³

Selbstaufnehmende Kehrmaschine, Typ SK 310 und SK 320, 3 m³ bzw. 3,5 m³ zum Aufbau auf Fahrgestell Unimog U-900 und U-1000

Beide Maschinen sind als Rinnstein-Kehrmaschinen konzipiert. Der Kehrbehälter mit Motor-Aggregate-Palette ist auf der Spinnung des Unimogs aufgelegt und kann mit Hilfe von 4 höhenverstellbaren Abstellfüssen auf- oder abgebaut werden. Der Rinnstein-Tellerbesen und der Blas-Saug-

Schacht mit Grobschmutzklappe sind zwischen Vorder- und Hinterrad angeordnet. Die Bedienung der gesamten Kehrmaschine erfolgt von einem zentralen Bedienungspult. Die Handsaugereinrichtung bietet eine Reihe von zusätzlichen Möglichkeiten, die Kehrmaschine in der Stadtreinigung sinnvoll einzusetzen. Dank der enormen Saugleistung können Sinkschächte, Laubhaufen, Papierkörbe und dergleichen einwandfrei entleert und gereinigt werden.

	Typ SK 310	Typ SK 320
Fahrzeug:	Unimog U-900	Unimog U-1000
Kehrgeschwindigkeit:	1,5-20 km/h	1,5-20 km/h
Kehrleistung:	bis 24000 m²/h	bis 24000 m²/h
Maximale Kehrbreite:	ca. 1200 mm	ca. 1200 mm
Inhalt des Kehrbehälters:	ca. 3 m³	ca. 3,5 m³

Selbstaufnehmende Kehrmaschine, Typ SK 500, 5 m³, zum Aufbau auf Fahrgestell Unimog U-1700

Diese Maschine ist als Rinnstein-Kehrmaschine mit 1 Tellerbesen auf der rechten Seite zwischen dem Vorder- und Hinterrad angeordnet. Hinter dem hydraulisch angetriebenen schwenkbaren Tellerbesen befindet sich der Blas-Saug-Schacht für die Schmutzauf-

nahme. Der Saugteil des Blas-Saug-Schachtes ist über einen flexiblen Schlauch mit 20 mm Ø mit dem Kehrbehälter verbunden. In den Saugschlauch wird über regulierbare Düsen Wasser gespritzt.

Der Auf- und Abbau der Kehrmaschine erfolgt über höhenverstellbare Abstellfüsse und kann in ca. 30 Minuten vorgenommen werden.

Fahrzeug:	Unimog U-1700
Kehrgeschwindigkeit:	1,5-20 km/h
Kehrleistung:	bis 24000 m²/h
Maximale Kehrbreite:	ca. 1200 mm als Rinnsteinbürste ca. 2000 mm mit Zusatzbürste
Inhalt des Kehrbehälters:	ca. 5 m³

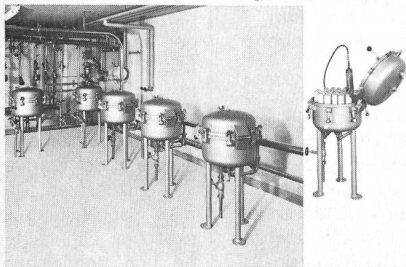
Marcel Boschung AG, 3185 Schmitten FR

MARKT

Katadyn ist besorgt für Lebensmittel №1~ unser tägliches Wasser

Silber – die edle Wasser-Entkeimung

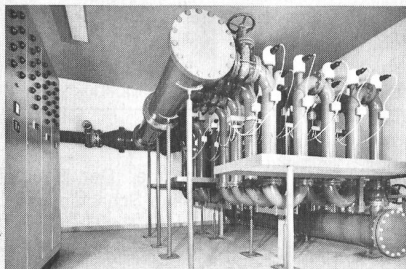
Ausgangspunkt für die über 50jährige Katadyn-Methode ist Silber, das keimtötend wirkt. Bei Katadyn-Filterung desinfizieren sich daher die silberhaltigen Keramik-Kerzen selbst, wie sie auch das Wasser (auf mechanische Weise) garantiert entkeimen.



Ausschnitt aus einer Gruppe von 11 Entkeimungsfiltern MF 31, Mineralquelle Eglisau, Leistung: 1000 l/min.

Wenn Sonnen-Energie durchs Wasser strahlt

Ebenso ideal entkeimen Ultraviolett-Strahlen das Trinkwasser sofort und zuverlässig. «Multus»-UV-Anlagen von Katadyn versorgen schon weltweit Privathäuser, Gemeinden, Industrien und Schiffe mit keimfreiem Wasser.



«Multus»-UV, Wasserversorgung Buchs SG, Leistung: 4000 l/min.

Katadyn – weil Wasser wieder wertvoll wird

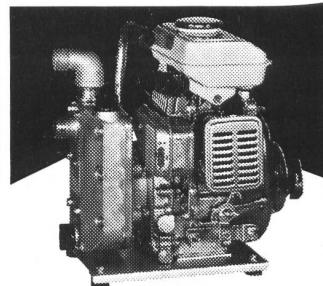
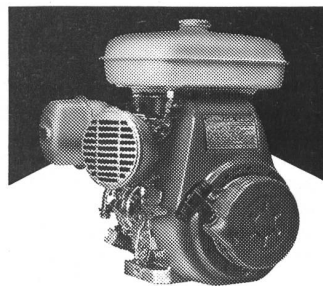
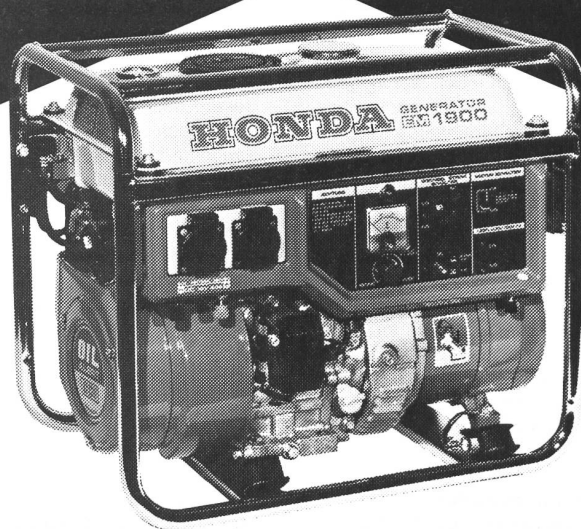
Ob Silberionen-, Filter- oder Ultraviolett-Methode – alle Katadyn-Systeme sorgen für gesundes Wasser, ohne dieses mit Chemikalien zu belasten oder gar seinen Geruch und Geschmack zu verändern.

Dank der einfachen und wirksamen Entkeimungs-Prinzipien sowie der anspruchslosen Wartung sind Katadyn-Produkte auf der ganzen Welt zu unentbehrlichen «Helfern» geworden.

Katadyn Produkte AG
Industriestrasse 27
CH-8304 Wallisellen
Telefon 01 – 830 36 77



HELFER, DIE NIE MÜDE WERDEN!



Suchen Sie einen zuverlässigen Helfer, der Ihnen Ihre Arbeit erleichtert? – Honda hat davon eine ganze Reihe. Arbeitsgeräte, die ihre Brauchbarkeit täglich auf der ganzen Welt neu unter Beweis stellen!

- Motoren von 2 bis 10 PS, mit vielen Untersetzungsvarianten und stehender oder liegender Antriebswelle. Ab Fr. 395.–.
- Elektrogeneratoren und Batterieladegeräte (Wechsel-/Gleichstrom) in allen Leistungsklassen, eingeschlossen ein Modell für Dreiphasen-(Dreh-) und Einphasenstrom 220/380 V. Ab Fr. 700.–.
- Normal- und Hochdruckpumpen, u.a. die erstaunliche WA 10: ein Federgewicht mit Punch! 12 kg, 150 l/Min. Ab Fr. 580.–.

Alle Geräte mit den anerkannt leisen, sauberen und sparsamen Viertaktmotoren von Honda. Dieses mobile und robuste Material liefert Ihnen jederzeit und überall genau die Energie, die Sie brauchen. Helfer mit hoher Leistungsmoral bei tiefen Anschaffungs- und Betriebskosten!

HONDA

Vorführung und Verkauf durch unsere offiziellen Vertreter. Verlangen Sie die Adressenliste und den farbigen Gesamtkatalog bei: Honda (Suisse) SA, 16, ch. de la Voie-Creuse, 1211 Genève 20 CIG, Tel. 022/34 41 60.

Reichhaltiges Pumpenprogramm

Neben dem langbewährten Turo-Abwasserpumpenprogramm und Druckerhöhungsanlagen steht bei Emile Egger & Co. AG ein vollständiges Programm an Reinwasserpumpen für Industrie und Wasserversorgung zur Verfügung:

- Norm-Kreiselpumpen nach DIN 24255 (einstufig)
- Hochdruckpumpen (horizontale und vertikale Bauarten)
- Mehrstufige Tauchmotorpumpen für Wasserversorgungen
- komplette Druckerhöhungsanlagen mit Windkessel oder drehzahlregulierten Pumpen.

Emile Egger & Co. AG,
2088 Cressier

Energie – alternativ gewinnen und verlustarm einsetzen

Die systematische Nutzung der Sonnenenergie, verbunden mit sparsamem, verlustarmem Einsatz der Wärmeenergie, gewinnt laufend an Bedeutung. Im Bereich des Wohnungsbaus verdient zudem auch der Lärmschutz eine immer höhere Beachtung.

Für diesen komplexen Aufgabenbereich verfügt die Ernst Schweizer AG über ein breites Programm an bereits bewährten und neuen Lösungen und Produkten für Neu- und Renovationsbauten. Das Angebot lässt sich in drei Hauptgruppen unterteilen:

- Energiegewinnung (Wärmepumpen, Energiedächer usw.) für Raumwärme, Brauchwasser, Schwimmbadbeheizung usw.
- isolierende Fassadensysteme
- Energiespar- und Schalldämmprodukte im Bereich der Fenster und Türen.

Die wichtigsten Produkte und Systeme für den wirtschaftlichen Energieeinsatz im Wohn-, Verwaltungs- und Industriebau sind Energiedach, wärmegeämmte Metall- und Holzmetall-Fassadenelemente, schallgedämmte Wechselfenster, isolierte Alu-Türen, Fensterbankelemente gegen Kältebrücken, Hochleistungs-Sonnenkollektoren, Heizungsspeicher, Wärmepumpen, Steuersysteme für die Haustechnik, usw.

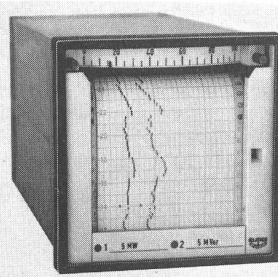
E. Schweizer AG Metallbau,
8908 Hedingen

Energiebezug dem Preis anpassen

Wer kostengünstig einkaufen will, muss den Verlauf der Preise und den Verlauf seines Bedarfes kennen.

Bezüge elektrischer Energie kennen zwar den exakten Verlauf der Preise, weil die Elektrizitätswerke die Preise für den Energiebezug meistens langfristig festlegen und über die Tarifstruktur bekanntgeben. Über den Verlauf des Bedarfs ist der Verbraucher leider oft nur mangelhaft orientiert.

Nicht nur die Elektrizitätswerke sind an gleichmässiger Auslastung ihrer auf Spitzenbedarf ausgelegten Anlagen interessiert, auch der Strombezüger kann Installations-erweiterungen einsparen, wenn er den Energiebezug gleichmässig verteilt. Eliminieren der Belastungsspitzen kommt als wichtigste Sparmassnahme hinzu. Überwachung des Energiebedarfs bezogen auf den jeweiligen Preis



E 16 mit Treppenkurve.

kann bei energieintensiven Anlagen die Rentabilität wesentlich beeinflussen. Aber auch beim Gesamtbedarf kann durch geschickte Ausnützung der Tarifstruktur Geld gespart werden.

Ein ausgezeichnetes Hilfsmittel, um den Verlauf des Bedarfs zu überwachen, ist der Kompaktschreiber Elmes 16. Dieses Messgerät integriert den Energiebezug während wählbarer Intervalle von 15, 30, 60 Minuten. Der Bedarfsmittelwert während des Intervalls

wird registriert und erscheint auf dem Diagramm als Treppenkurve. Der netzsynchrone Antrieb des zeitkalibrierten Papiers erlaubt einen ausreichend genauen Vergleich der Bedarfskurve mit der Tarifstruktur. Massnahmen zur Kosteneinsparung lassen sich somit nachweisen, und werden von Verursacher-Belastungsspitzen erkannt. Der Schreiber kann bis zu sechs solcher Mittelwerte registrieren. Nicht benützte Kanäle können anderen Zwecken dienen, beispielsweise zur Messung der Aussentemperatur bzw. Einschaltzeit von Maschinen und Anlagen oder zur Anzeige der gerade gültigen Tarifstufe. Die zuletzt erwähnte Ausführung dient auch der Überwachung der richtigen Umschaltung der Tarifzähler, Heizungssteuerungen usw., um so eventuell gestörten Umschaltsignalen auf die Spur zu kommen.

Elmes Staub + Co. AG,
8805 Richterswil

Keimfreies Wasser mit Ultraviolettstrahlen

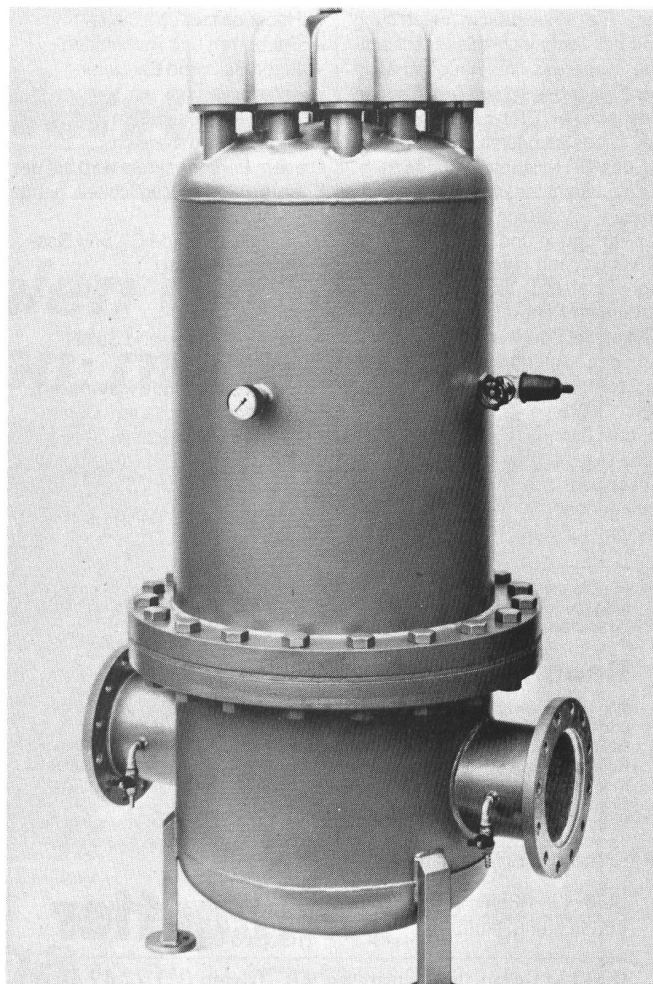
Die umweltfreundliche Desinfektionsmethode

Multus heisst das seit Jahrzehnten bewährte UV-Wasserentkeimungssystem von Katadyn Produkte AG. Die exklusiven Multus-Brenner und die spezielle Wasserführung in den Brennkammern bewirken eine optimale Ausbeute der UV-Strahlen im bakterizid wirksamsten Wellenlängenbereich. Ein Monitor mit spezifischer Fotozelle misst fortwährend die Strahldurchlässigkeit des Wassers und überwacht dessen einwandfreie Entkeimung. Jeder Apparat wird gemäss den besonderen Bedürfnissen für die erforderliche «UV-Dosis» dimensioniert.

Das wirtschaftliche und betriebs-einfache Multus-Verfahren eignet sich für die verschiedensten Bereiche; nebst Trinkwasser in öffentlichen und privaten Versorgungen behandelt es Brauchwasser in vielen Industrien: zum Beispiel in den Branchen Lebensmittel, Getränke, Chemie, Pharma, Kosmetik, Elektronik. Das Multus-Baukastenprinzip erlaubt die Behandlung jeder Wassermenge.

Weitere Katadyn-Produkte zur Wasserentkeimung: Filter, Electro-Katadyn, Micropur.

Katadyn Produkte AG, 8304 Wallisellen



Multus UV-Wasserentkeimungsanlage G-18.

MARKT