

**Zeitschrift:** Plan : Zeitschrift für Planen, Energie, Kommunalwesen und Umwelttechnik = revue suisse d'urbanisme  
**Herausgeber:** Schweizerische Vereinigung für Landesplanung  
**Band:** 39 (1982)  
**Heft:** 1-2  
  
**Artikel:** Rückblick Nutzfahrzeug-Salon Genf  
**Autor:** [s.n.]  
**DOI:** <https://doi.org/10.5169/seals-782873>

### **Nutzungsbedingungen**

Die ETH-Bibliothek ist die Anbieterin der digitalisierten Zeitschriften auf E-Periodica. Sie besitzt keine Urheberrechte an den Zeitschriften und ist nicht verantwortlich für deren Inhalte. Die Rechte liegen in der Regel bei den Herausgebern beziehungsweise den externen Rechteinhabern. Das Veröffentlichen von Bildern in Print- und Online-Publikationen sowie auf Social Media-Kanälen oder Webseiten ist nur mit vorheriger Genehmigung der Rechteinhaber erlaubt. [Mehr erfahren](#)

### **Conditions d'utilisation**

L'ETH Library est le fournisseur des revues numérisées. Elle ne détient aucun droit d'auteur sur les revues et n'est pas responsable de leur contenu. En règle générale, les droits sont détenus par les éditeurs ou les détenteurs de droits externes. La reproduction d'images dans des publications imprimées ou en ligne ainsi que sur des canaux de médias sociaux ou des sites web n'est autorisée qu'avec l'accord préalable des détenteurs des droits. [En savoir plus](#)

### **Terms of use**

The ETH Library is the provider of the digitised journals. It does not own any copyrights to the journals and is not responsible for their content. The rights usually lie with the publishers or the external rights holders. Publishing images in print and online publications, as well as on social media channels or websites, is only permitted with the prior consent of the rights holders. [Find out more](#)

**Download PDF:** 07.02.2026

**ETH-Bibliothek Zürich, E-Periodica, <https://www.e-periodica.ch>**

# Rückblick Nutzfahrzeug- Salon Genf

## Unimog-Fahrzeuge

Der von der Daimler-Benz AG Gaggenau seit über 30 Jahren produzierte Unimog hat in der Kommunalwirtschaft und der Industrie sowie im Bau- und Transportgewerbe als Arbeitsmaschine seinen festen Platz. In der Schweiz wurden bis heute über 4000 Unimog-Fahrzeuge allein für zivile Zwecke gekauft. Seinen Erfolg verdankt der Unimog hauptsächlich der genialen Grundkonzeption, der Vielzahl leistungsfähiger An- und Aufbaugeräte und der fortwährenden technischen und typenmässigen Weiterentwicklung durch das Herstellerwerk. Über 40 Servicestationen, verteilt über die ganze Schweiz, gewährleisten einen sicheren Betrieb. Noch heute sind Ersatzteile für die ersten, anfangs der fünfziger Jahre gebauten Unimog lieferbar.

Das zurzeit 8 Grundtypen zwischen 60 PS und 168 PS umfassende Bauprogramm wurde am diesjährigen Nutzfahrzeug-Salon durch drei Fahrzeuge der mittleren Baureihe mit den bewährten Typen U-600 und U-800 und drei Fahrzeugen der schweren Baureihe repräsentiert. Das grösste Fahrzeug, der U-1700 mit 168 PS, wurde mit Schweizer Brücke, zwei U-1000 mit Originalbrücke und mit langer Schweizer Brücke und langem Radstand gezeigt.

Die Allradschlepperreihe war durch einen MB-trac 700 K/75 PS (Kommunalausführung) mit Kippbrücke vertreten. Diese überwiegend aus erprobten Unimog-Aggregaten konzipierte, langsam fahrende MB-trac Allradschlepperreihe wird seit 1973 von Daimler-Benz gebaut und besteht heute aus 5 Grundtypen im Leistungsbereich von 65 PS bis 150 PS. Der MB-trac hat sich auch für den Kommunaleinsatz, hauptsächlich bei Forstverwaltungen, sehr gut bewährt.

Neu für die Schweiz ist das Kleinfahrzeug *Tremo 3,5 junior*, das erstmals ausgestellt wurde. Das gefederte Fahrzeug ist nur 1,3 m breit, hat eine Nutzlast von ca. 2 t und ist mit einer Komfortkabine ausgerüstet. Der Tremo 3,5 junior ist ein eigentliches Kommunalfahrzeug für den Sommer- und Winterdienst und eignet sich besonders für den Einsatz auf Trottoirs und Promenadenwegen.

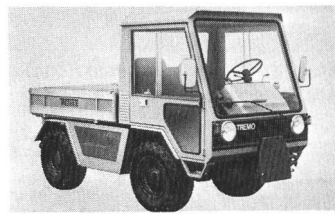
Robert Aebi AG  
8023 Zürich



*Unimog U 1000-L (125 PS) in der sogenannten Langchassis-Version mit einem Radstand von 3250 mm und einer Schweizer Kippbrücke bis 2800 mm.*



*Unimog U 1000 mit Seitenschneefräse und Aufsatzstreuer.*



*Kleinfahrzeug Tremo 3,5 junior. Breite 1,3 m, Nutzlast etwa 2 t.*

## Hakomobil 4800 D Hydrostatic

*Mehrzweckarbeitsmaschine für gewerblichen und kommunalen Ganzjahreseinsatz*

Bei der professionellen Reinigung und Pflege grosser Grundstücke und Anlagen sind wirtschaftliche Gesichtspunkte immer stärker in den Vordergrund getreten. Wo Fahrzeuge im Dauerbetrieb eingesetzt werden, muss das Kosten-Nutzen-Verhältnis stimmen.

Beim neuen Hakomobil 4800 D Hydrostatic ergibt das Zusammenspiel vieler Faktoren eine optimale Nutzung: moderne Technik, grosse Flächenleistung, vielseitige Verwendbarkeit und geringer Treibstoffverbrauch – bei viel Bedienungskomfort und hohem Sicherheitsstandard.

### Moderne Technik

Der hydrostatische Fahrentrieb ermöglicht eine stufenlose Regelung der Fahrgeschwindigkeit vorwärts und rückwärts mit nur einem Pedal. Das patentierte Schnellkuppelsystem ermöglicht die schnelle Aufnahme der Front- und Heckanbaugeräte vom Fahrersitz aus. *Der Antrieb der Arbeitsgeräte erfolgt nicht mehr über mechanische Gelenk- und Zapfwellen, sondern vollhydraulisch.* Die Arbeitsgeräte sind vom Fahrentrieb unabhängig und können einzeln und unter Last geschaltet werden.

### Grosse Flächenleistung

Durch die stufenlose Regelung der Fahrgeschwindigkeit wird eine optimale Anpassung an den jeweiligen Arbeitseinsatz ermöglicht. Zusammen mit der grossen Arbeitsbreite der Anbaugeräte wird eine überlegene Flächenleistung erreicht. Die Transportgeschwindigkeit beträgt bis zu 30 km/h.

### Vielseitige Verwendbarkeit

Kompakte Bauweise, hohe Nutzlast, günstiges Eigengewicht und das universelle Anbau-Geräteprogramm machen das Hakomobil 4800 D Hydrostatic zu einem wirtschaftlichen Pflegefahrzeug für den gewerblichen und kommunalen

len Ganzjahreseinsatz. Im Winterdienst und bei der Wegereinigung, bei der Anlagen- und Sportplatzpflege sowie bei Transportarbeiten. Entsprechend der MFK ist es serienmässig für den Einsatz auf öffentlichen Strassen ausgerüstet. Achslasten und zulässiges Gesamtgewicht sind so bemessen, dass die Zulassung auch für Reinigungs- und Winterdienstarbeiten auf Gehwegen gilt.

Wega Maschinen und  
Werkzeuge AG, 6210 Sursee

## Mehrzweck- Kommunalfahrzeug Boschung Pony

Die Hauptfabrikations- und Vertriebszweige der Firma Marcel Boschung AG sind vorwiegend Winterdienstmaschinen und -geräte. Schneepflüge, Schneefräsen und -schleudern, Salz-, Sand- und Splittstreuer finden ihren Einsatz sowohl im Alpengebiet als auch im Flachland und Jura. Weitere Qualitätsprodukte der Freiburger Firma, die in diesem Jahr auf ihr 35jähriges Bestehen zurückblicken kann, sind Strassenbau- und Strassenunterhaltsmaschinen und -geräte wie das Wegbaugerät Boschung-Pionier, Mehrplattenverdichter, Kehrmaschinen und Schwemmanlagen.

Das Boschung Pony ist ein ausgeprägtes Mehrzweckfahrzeug mit Pendelchassis, was ihm ermöglicht, Trottoirs und Treppen mühelos zu befahren. Sein Wenderadius von nur 3 m erlaubt es ihm, insbesondere in Städten, seine Qualität unter Beweis zu stellen und auf Trottoirs und an Schmalstellen ganze Arbeit zu leisten.

Es ist lieferbar mit Benzinmotor VW Industrie 1600 ccm oder mit Dieselmotor Golf 1600 ccm, mit 2- oder 4-Rad-Antrieb, mit 25 oder 40 km/h Fahrgeschwindigkeit. Die Nutzlast beträgt, je nach Typ, bis 2100 kg. Sein 6-Gang-Wendegetriebe kann für spezielle Arbeitseinsätze mit einem hydrostatischen Kriechgang ergänzt werden. Eine Schnellwechselvorrichtung ermöglicht raschen und mühelosen Anbau und Austausch der Geräte. Die Kippbrücke befähigt das Fahrzeug zu Transportarbeiten aller Art.

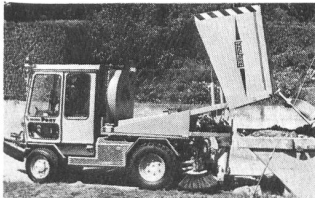
Das Boschung Pony hat seine Einsatzbereiche in Gemeinden, Städten, Kantonen, Industriebetrieben, Gärtnereien, auf Friedhöfen, in Wohnsiedlungen, Sport- und Kurorten.

Im Sommer wird es vorwiegend eingesetzt zum Schwemmen, zum





Treppen sind für das Boschung Pony kein Problem.



Der Schmutzbehälter der selbst-aufnehmenden Pony-Saugkehrmaschine lässt sich mühelos und nach einem neuartigen Kippsystem entleeren.

Kehren mit der selbstaufnehmenden Saug-Kekehrmaschine, für den Warentransport, als Hubstapler usw.

Im Winter sind Schneepflügen, Schneefräsen, Salz- und Sandstreuern sowie Schneeverladen seine Hauptverwendungszwecke. Das neue Gerät zum Boschung Pony, die selbstaufnehmende, moderne und leistungsfähige Saugkehrmaschine, ist ein neuer Meilenstein in der wirtschaftlichen Bewältigung kommunaler Aufgaben. Als echtes Schnellwechselgerät mit einem allradgetriebenen Fahrzeug hat es eine Kehrbreite mit Frontbesen von 1300–1800 mm. Der Schmutzbehälter mit einem neuartigen Kippsystem kann direkt in übliche Mulden entleert werden. Er hat einen Inhalt von 1 m<sup>3</sup>. Der Wassertank beinhaltet 300 l. Das Gerät kann mittels Stativs abgesetzt werden, so dass das Pony für anderweitige Einsätze verwendet werden kann. Der gesamte Auf- und Abbau der Kekehrmaschine kann, wie alle übrigen Geräte, vom Fahrer allein, innert ca. 15 Minuten, bewerkstelligt werden.

Marcel Boschung AG  
3185 Schmitten

## Rapid-Iseki-Kleintraktor

Der allradangetriebene, wendige 19-PS-Hochleistungs-Kleintraktor Rapid-Iseki 4x4 Spezial mit kuppelungsunabhängiger Frontzapfwelle und einem mit 18 Gängen fein abgestuften Getriebe für Arbeitsgeschwindigkeiten von 0,2 bis

20 km/h ist für alle Winter- und Sommerarbeiten hervorragend geeignet. Im Winter hilft dieser Kleintraktor auf modernste, schnelle,



wendige Art, auch kleine Strassen und Trottoirs mechanisch vom Schnee zu räumen und sie im gleichen Arbeitsgang zu salzen. Im Sommer dient er als Transportfahrzeug sowie für die Rasen- und Sportplatzpflege, als Friedhofbagger, Pflug und Kehrmaschine. Zur Erweiterung des Arbeitsbereiches sind jetzt neu folgende zusätzliche Anbaumöglichkeiten erhältlich: Schwemmanlage für die Trottoirreinigung und Rasenbelüfter für die Sportplatzpflege.

## Problemloses Schneefräsen

Die meist unterschiedlichen Schneehöhen erfordern beim Schneefräsen eine subtile Temporegulation. Bei zu langsamer Fahrt nimmt die Fräse nur wenig Schnee auf, bei zu raschem Tempo wird sie verstopft. Deshalb ist es wichtig, dass die Geschwindigkeit ohne Probleme jeder Situation ange-



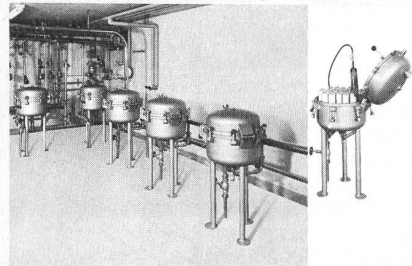
passt werden kann. Der stufenlose Hydrostatikantrieb ermöglicht den Rapid-Schneefräsen kupplungsfreies Vor- und Rückwärtsfahren. Die Zweizylinder-Kombi-Maschine Rapid 405 (Abbildung) lässt sich einfach bedienen. Mit einer Schnellwechselvorrichtung können folgende Kombinationsgeräte ausgewechselt werden: Schneepflug, Sichelmäher, Schlagmäher, Zughänger, Kehrwalze, Sitzwagen.

Rapid Maschinen & Fahrzeug AG,  
8953 Dietikon

# Katadyn ist besorgt für Lebensmittel №1~ unser tägliches Wasser

## Silber – die edle Wasser-Entkeimung

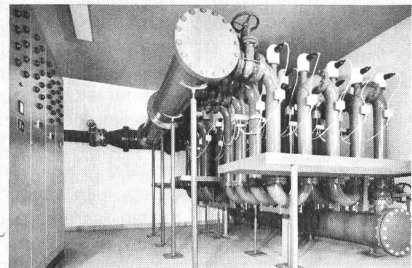
Ausgangspunkt für die über 50jährige Katadyn-Methode ist Silber, das keimtötend wirkt. Bei Katadyn-Filterung desinfizieren sich daher die silberhaltigen Keramik-Kerzen selbst, wie sie auch das Wasser (auf mechanische Weise) garantiert entkeimen.



Ausschnitt aus einer Gruppe von 11 Entkeimungsfiltern MF 31, Mineralquelle Eglisau, Leistung: 1000 l/min.

## Wenn Sonnen-Energie durchs Wasser strahlt

Ebenso ideal entkeimen Ultraviolett-Strahlen das Trinkwasser sofort und zuverlässig. «Multus»-UV-Anlagen von Katadyn versorgen schon weltweit Privathäuser, Gemeinden, Industrien und Schiffe mit keimfreiem Wasser.



«Multus»-UV, Wasserversorgung Buchs SG, Leistung: 4000 l/min.

## Katadyn – weil Wasser wieder wertvoll wird

Ob Silberionen-, Filter- oder Ultraviolett-Methode – alle Katadyn-Systeme sorgen für gesundes Wasser, ohne dieses mit Chemikalien zu belasten oder gar seinen Geruch und Geschmack zu verändern.

Dank der einfachen und wirksamen Entkeimungs-Prinzipien sowie der anspruchsvollen Wartung sind Katadyn-Produkte auf der ganzen Welt zu unentbehrlichen «Helfern» geworden.

Katadyn Produkte AG  
Industriestrasse 27  
CH-8304 Wallisellen  
Telefon 01 – 830 36 77

