

**Zeitschrift:** Plan : Zeitschrift für Planen, Energie, Kommunalwesen und Umwelttechnik = revue suisse d'urbanisme  
**Herausgeber:** Schweizerische Vereinigung für Landesplanung  
**Band:** 38 (1981)  
**Heft:** 12  
  
**Rubrik:** Kommunalmarkt

### **Nutzungsbedingungen**

Die ETH-Bibliothek ist die Anbieterin der digitalisierten Zeitschriften auf E-Periodica. Sie besitzt keine Urheberrechte an den Zeitschriften und ist nicht verantwortlich für deren Inhalte. Die Rechte liegen in der Regel bei den Herausgebern beziehungsweise den externen Rechteinhabern. Das Veröffentlichen von Bildern in Print- und Online-Publikationen sowie auf Social Media-Kanälen oder Webseiten ist nur mit vorheriger Genehmigung der Rechteinhaber erlaubt. [Mehr erfahren](#)

### **Conditions d'utilisation**

L'ETH Library est le fournisseur des revues numérisées. Elle ne détient aucun droit d'auteur sur les revues et n'est pas responsable de leur contenu. En règle générale, les droits sont détenus par les éditeurs ou les détenteurs de droits externes. La reproduction d'images dans des publications imprimées ou en ligne ainsi que sur des canaux de médias sociaux ou des sites web n'est autorisée qu'avec l'accord préalable des détenteurs des droits. [En savoir plus](#)

### **Terms of use**

The ETH Library is the provider of the digitised journals. It does not own any copyrights to the journals and is not responsible for their content. The rights usually lie with the publishers or the external rights holders. Publishing images in print and online publications, as well as on social media channels or websites, is only permitted with the prior consent of the rights holders. [Find out more](#)

**Download PDF:** 13.02.2026

**ETH-Bibliothek Zürich, E-Periodica, <https://www.e-periodica.ch>**

## Vollüberflutbare Elektro-Schlammwasserpumpe

Weda bringt eine neue Schlammwasserpumpe Modell C-550 auf den Markt. Sie wird von einem Elektromotor mit 6,5 kW (8,8 DIN-PS) angetrieben und wird zur Förderung von stark verschlammten Pumpmedien verwendet.

Bemerkenswert ist der Freistrom-Durchfluss für feste Verunreinigungen von Korngrößen bis zu 60 mm Durchmesser und die hohe Kapazität. Die maximale Förderleistung beträgt 1100 l/min, die maximale Förderhöhe 27 m.

Die Weda C-550 ist geeignet für Baustellen, Kläranlagen und für die Industrie.

### Besondere Merkmale

Der Motor ist in den aus Aluminiumguss gefertigten und mit Kühlrippen versehenen Pumpenmantel eingebaut.

Auch die C-550 ist mit der bekannten druckausgleichenden Ölkammerdichtung von Weda ausgerüstet. Sie ist als Membrane ausgebildet und als komplette Einheit leicht austauschbar. Das untere Kugellager und die doppelte mechanische Dichtung laufen im Ölbad. Der Ölverbrauch ist sehr gering, und Ölstandskontrollen zwischen den Serviceintervallen sind nicht notwendig.

Das Freistromlaufrad im Innern des Gehäuses ist so angeordnet, dass



alle angesaugten Partikel ungehindert von der Ansaugöffnung zum Abflussschlauch gefördert werden. Daher sind Medien mit Korngrößen bis 60 mm Durchmesser pumpbar. Lauf- und Gehäuse sind aus sehr verschleissfestem Chromstahl gefertigt.

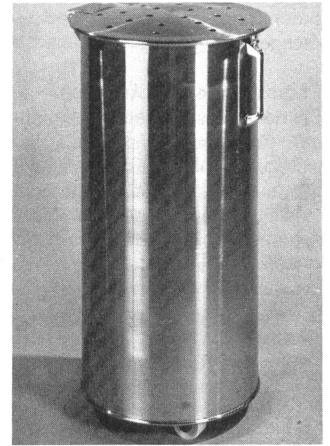
### Technische Daten

Gewicht komplett (ohne Kabel)	65 kg
Durchmesser max.	410 mm
Höhe max.	755 mm
Ansaughöhe Ø	62 mm
Abflusssutzen Ø	100 mm
Förderleistung max.	1100 l/min
Förderhöhe max.	27 m
Elektromotor	6,5 kW (8,8 DIN-PS)

Robert Aebi AG, 8023 Zürich

## Behälter für infektiöse Abfälle

Infektiöse Abfälle in Krankenhäusern, Labors usw. waren bisher immer ein Problem. Der Transport und die Beseitigung im internen und externen Bereich führte immer wieder zu Verletzungen und Übertragung von Krankheiten. Die gesetzlichen Bestimmungen sehen in der Regel eine gesonderte Beseitigung durch Verbrennung vor. Kleine Verbrennungsanlagen sind unwirtschaftlich und umweltschädlich. Der Spezialbehälter «Desi» löst das Problem durch gefahrlosen Transport im geschlossenen Behälter mit anschließender Desinfektion der Abfälle nach dem VDV-Verfahren (Vakuum-Dampf-Vakuum). Die entkeimten Abfälle können gefahrlos mit dem Normalmüll beseitigt werden. Die Kran-



kenhaushygiene wird entscheidend verbessert. Erkrankungen von Personal und damit verbundene Kosten werden vermieden.

Scheller AG, 8032 Zürich

## Wichtige Fassadenelemente: Tore, Türen, Fenster

Das Herstellungsprogramm von Pfister AG umfasst Fall- und Schiebefalttüren, Hebeschiebe- und Hebetore, Brandschutz- und Arealabschlusstüren mit oder ohne automatischen Antrieben und dazugehörigen Steuerungen. Türen und Fenster in Stahl und Aluminium ergänzen das Programm. Eine Spezialität sind Rundbogenfenster und -türen in wärmeisolierten Aluminiumprofilen, besonders ge-



Sechs 4flächige Falltüre.

eignet für Altbaumodernisierungen unter Beibehaltung bestehender Fensterformate.

Pfister AG, 8575 Mauren

## UV-Wasser-entkeimung

Durch die Anwendung von neuartigen Hochdruck-Quecksilberdampfbrennern ist es gelungen, die verfügbare Strahlungsdosis ganz erheblich zu steigern, im Vergleich zu den bisherigen UV-Entkeimungsgeräten um etwa den Faktor 8 bei vergleichbaren Geräteabmessungen.

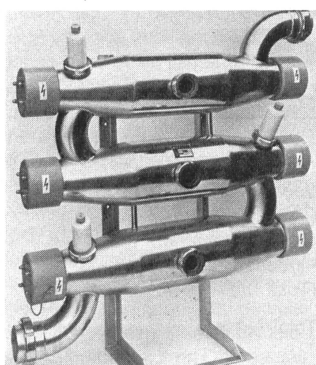
Die UV-Strahlungsleistung eines herkömmlichen Niederdruckbrenners von 87 cm liegt bei rund 16 Watt, diejenige des neuen Hochdruckbrenners mit derselben Länge bei etwa 126 Watt. Diese Werte beziehen sich auf die zur Inaktivierung von Mikroorganismen besonders wirksame Wellenlänge von 254 nm.

Dank dieser Neuentwicklung können jetzt auch kompakte UV-Strahlungsanlagen für grosse Volumina bis 500 m³/h eingesetzt werden. Die wesentlich höhere verfügbare Strahlungsdosis erlaubt es, die Wirksamkeit der umweltfreundlichen UV-Entkeimungsmethode sicher zu beherrschen. Ein-

gebaute UV-Sensoren überwachen kontinuierlich die im zu behandelnden Wasser vorhandene Strahlungsdosis. Sie lösen bei Unterschreitung der Sollwerte automatisch Alarm aus.

Einsatzbeispiele: Trinkwasser, Reinstwasser, Prozesswasser, Spülwasser für Flaschenwaschmaschinen, Tafelwasser, Kondensat (z.B. in Molkereien), Sperrwasser für Wasserringpumpen, Kühlwasser, Wasser für Klimawäscher, Fischintensivhaltungen.

Skan AG, 4009 Basel



## Tastentelefon-Schnellwähler Habimat

Mit zwei neuen Modellen wird die Palette der Tastentelefon-Schnellwähler Habimat abgerundet, einem Schweizer Produkt, das seit drei Jahren telefonische Verbindungen mit dem In- und Ausland schneller und bequemer herstellt, als dies bisher mit der Wählscheibe möglich war.

Die PTT hat dieses Jahr die Telex-Version freigegeben. Weltweite Telex-Verbindungen auf Tastendruck sind dank Habimat jetzt auch mit dem Fernschreiber möglich. Die Standardausrüstung wiederholt zudem besetzte, selbst nicht programmierte Nummern.

Durch Schritthalten des schweizerischen Konstrukteurs mit den neuesten Erkenntnissen der Mikroelektronik wird mit dem zweiten Tastentelefon-Schnellwähler ein Speicher für rund 1000 Telefon- oder Telexnummern angeboten, was bis anhin für schwei-

zerische Telefonanlagen unbekannt war. Der neue Habimat HT 80 will damit seine Position an der Spitze der bewilligten Nummernwähler behaupten.

Generalvertretung für die Schweiz und FL: Hasler-Mat AG, 8050 Zürich



## Unterwasserpumpen Typ SP27 und SP45

Die Pumpen der SP-Baureihe werden serienmässig aus Chrom-Nickel-Stahl hergestellt. Mehrere hunderttausend Aggregate dieser Typenreihe stehen seit vielen Jahren weltweit in Betrieb.

Im Rahmen der Weiterentwicklung wurden kürzlich zwei neue Typen, nämlich die SP27 und SP45, vorgestellt. Diese Typen werden die bestehenden SP25 und SP35 ersetzen. Der Leistungsbereich der neuen Typen konnte gegenüber den früheren SP25 und SP35 erweitert und die Konstruktion vereinfacht werden.

Die SP27 und SP45 sind mehrstufige Kreispumpen mit halbaxialen Laufrädern. Die Lager sind wassergeschmiert und bedürfen keinerlei Wartung und Pflege. Der Pumpenkörper ist direkt mit dem Unterwassermotor auf der Saugseite gekuppelt. Das Kopfstück ist mit einem Rückschlagventil und dem Anschluss für das Steigrohr versehen.

Die verwendeten Werkstoffe sind: **Chrom-Nickel-Stahl:** für Welle, Laufrad, Leitapparat, Ventilkegel, Sieb, Kupplung, Kabelschuttschiene, Spannbänder und Zwischenkammer.

**Gummi:** für Dichtungsringe, Ventilsitz, Zwischenlager und Kopflager.

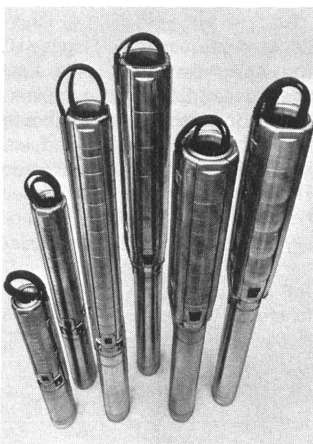
Alle 4"-Pumpen sind mit einem von Grundfos speziell entwickelten Unterwassermotor gekuppelt. Sämtliche Metallteile des Motors sind aus Chrom-Nickel-Stahl. Weitere hervorstechende Merkmale

des Motors sind das aus nichtmetallischen Werkstoffen bestehende Axiallager (Klotzlager), eine als Druckausgleichsvorrichtung wirkende Gleitringdichtung, die Zwangsumwälzung der Flüssigkeit im Motor sowie der mit einer Doppeldichtung versehene Kabelstecker.

Dank der fortschrittlichen Konstruktion und hochwertigen Materialien, haben sich die Grundfos-Unterwasserpumpen Typ SP auf folgenden Einsatzgebieten hervorragend bewährt:

- Grundwasserversorgung
- Grundwasserabsenkung
- Wasserförderung aus Sonderbohrungen
- Thermalwasserförderung
- Grundwasserabsaugung bei Ölunfällen
- Wasseraufbereitung (Umkehrosmose)
- Verfahrenstechnische Anlagen (Kühl- und Kaltwasserzirkulation)

Grundfos Pumpen AG,  
8305 Dietlikon

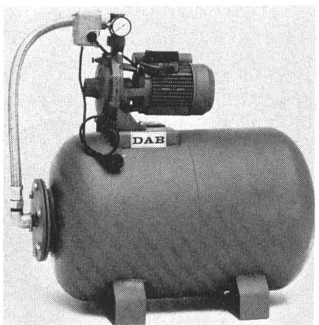


## Druckwassererhöhungsanlagen

- Betriebsbereite, vollautomatische DAB-Anlagen werden dort eingesetzt, wo kein genügender Wassernetzdruck vorhanden ist.
- Aquajet saugen aus Reservoirs oder Brunnen an. Mit dem Injektorprinzip sind Saugtiefen bis 30 m möglich.
- Aquamat- oder Aquabloc-Anlagen erhöhen den Druck bei bestehendem Zulauf oder zu geringem Wassernetzdruck.
- Je nach Bauobjekt wird der Verbrauch aufgrund Erfahrungen und SI-Einheiten bestimmt.
- Die fertigen, preiswerten Aggregate können ab Lager bezogen werden.

- Eine Dokumentation mit Fragebogen erleichtert dem Installateur die Gerätewahl.

Sawa, A. Schmidhauser  
Maschinenfabrik,  
9205 Waldkirch



Case 580 F mit Ausleger-Schlegelmäher 1,10 m.



Case 580 F mit Schaufel mit Dozerblatt, 9fach verstellbar.

## Baggerlader Case 580 F

Als Neuheit kann der weltweit am meisten gekaufte Baggerlader Case 580 F mit komplettem Kommunalzubehör ausgerüstet werden. Neben dem Allradantrieb und dem teleskopierbaren Heckbagger können für den Unterhalt von Strassen, Bachbetten usw. sowie für den Güterumschlag, die Schneerräumung und Neuerschliessungen folgendes Zubehör mit einer Schnellwechseleinrichtung geliefert werden:

Sprühvorrichtung, Rinnsteinbecken und Schmutzaufnahmebehälter zum Reinigen von Strassen, Trottoirs und Plätzen

- Schneepflug
- Schneeschaukel mit 2,1 m<sup>3</sup> Inhalt
- Hubarm mit drei Ketten zum Versetzen von Schächten usw.
- Palettengabel mit verstellbaren Gabeln
- Baustellencontainer

### Für den Heckbagger

- Tieflöffel von 30 bis 91 cm Breite
- Schwenklöffel zum Abziehen von Böschungen
- Grabenräumlöffel und Greifer usw.
- Kranarm mit maximaler Höhe von 8,3 m
- Hydraulischer Abbauhammer
- Bankettschlegelmäher zum sauberen Mähen von Strassenrändern, Böschungen usw.

### Für die Frontseite

- Frontschaufel mit Dozerblatt zum Schälen von Banketten, Planieren von Strassen und Schneerräumungen
- Mehrzweckschaufel Drott 4 in 1 für Greifer-, Dozer- und Scrapperarbeiten
- Universalstrassenbürste mit

Ibea AG, 3425 Koppigen



## Einfacher Verlad mit Alu-Schienen

Für den Verlad von gummibereiften und Ketten-Fahrzeugen, Maschinen und Geräten verschiedener Gewichte liefert Burger Aluminium-Verladeschienen:

Die Typen SP und STR, mit einer stabilen Seitenführung bzw. einem Stegrand, eignen sich vor allem für den Verlad von spurgeführten Fahrzeugen mit entsprechender Bodfreiheit wie Bau- und Landmaschinen sowie Last- und Personwagen.

Aber auch das Problem beim Verlad von Fahrzeugen, Maschinen und Geräten mit geringer Bodfreiheit wurde angegangen; bei diesen ist es nicht zweckmässig, ja sogar hinderlich, wenn die Verladeschienen Seitenführungen haben.

Die Typen OR, ohne seitliche Randbegrenzung, sind speziell geeignet für den problem- und gefahrlosen Verlad von Handmähern, Rasentraktoren mit Rotations- oder Spindelmähern, einachsigen mehrrädigen Messerbalkenmähern, Kehrmaschinen, Bau-,

Bodenbearbeitungs- und Pflegemaschinen, Schneeräumungsgeräten, Schubkarren und, nicht zu vergessen, von Transportgeräten und zweiachsigen Geräten mit versetzter Spur (Gabelstapler).

An jeder Verladeschiene Typ 111 OR ist serienmässig ein Anschlagwinkel – zum Einstecken hinter der abgeklappten Ladebrücke – angebracht. Ebenso können, damit die nötige Überfahrbreite erreicht wird, mehrere Verladeschienen nebeneinander eingesetzt werden. Die einzelnen Verladeschientypen lassen sich entweder auf das Transportfahrzeug auflegen, einhängen oder mit Scharnieren – zum Hochklappen – verwenden. Alle Verladeschienen haben eine sehr griffige Lauffläche.

Der Werkstoff Aluminium, ein leichtes Material für schwere Lasten, gewährt ein leichtes und sicheres Handling. Regelmässige Material- und Belastungsprüfungen sichern die Qualität.

*Burger Fördermittel- und Apparatebau GmbH, 4142 Münchenstein*



Verladeschiene Typ SP mit Baumaschinen-Bagger.

## Aebi-Schneeräummaschinen

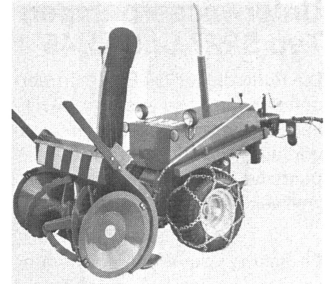
Schneeräummaschinen von Aebi Burgdorf haben sich in den paar letzten Jahren immer ausgeprägter einen Namen als technisch ausgereifte, qualitativ hochstehende und in der Leistung führende Produkte geschaffen.

Sei es die Aebi SF1, welche zum eigentlichen Begriff der «Schneefräse für die Familie» mit hoher Leistung und Schweizer Qualität geworden ist, oder die Aebi KM51, welche sich dank Vielseitigkeit, Handlichkeit und eben auch Qualität einen ansehnlichen Marktanteil der Mehrzweckmaschinen erobert hat.

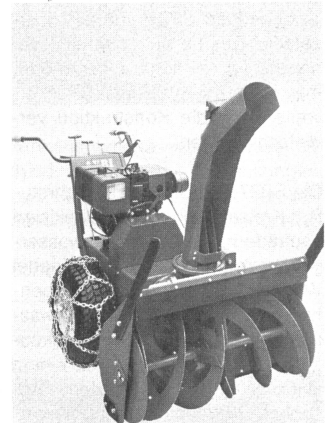
Als neueste Entwicklung kam diesen Herbst die Aebi SF3 in den Verkauf. Eine Frässhleuder mit 11-PS-Motor, 82 cm Fräsbreite, wuchtig-griffigen Reifen, stufenlos regulierbarem Vorschub und elektrischem Anlasser mit Batterie. In bezug auf Leistung und Komfort ein absolutes Spitzenprodukt.

Erfolg verpflichtet! Das Flaggschiff von Aebi, die SF2, wurde total überarbeitet. Es besitzt nun einen 20-PS-Boxermotor, extrem breite Niederdruck-Ballonreifen und ein in der Querneigung verstellbares Fräsaggregat. Dieses neue Modell heisst SF5 und wurde für die hohen Anforderungen des professionellen Einsatzes geschaffen.

Auf dem Sektor der Winterdienstfahrzeuge hat Aebi neben den Kommunaltransportern TP 25, TP 35 K und TP 50 ebenfalls ein neues Modell herausgebracht, den



Aebi-Schneefräse SF5.



Aebi-Schneefräse SF3.

TP 65 K. Mit dem laufruhigen 56-PS-Mercedes OM 616, dem synchronisierten 12-Gang-Getriebe, der lastschaltbaren Zapfwelle, Differentialsperrern vorn und hinten und den superelastischen Ballonreifen bildet er zusammen mit Schneeflug und Salzstreuer ein Winterdienstfahrzeug par excellence.

*Aebi & Co. AG, 3400 Burgdorf*

## Staubfreies Reinigen von Tiefgaragen und grösseren Flächen

Die konventionelle Reinigung mit dem Besen ist langsam und kostet Stundenlöhne. Sie wirbelt Staub auf. Der Schmutz wird auf lange Strecken hingeschoben statt aufgesaugt. In Garagen, die anschliessend in den Wohnbereich führen, kann dies das Leben der schönen Teppiche kosten. Denn der von der Garage in die Wohnung getragene feine Sand und Splitt sägt nach und nach den Teppichflor durch. Als Resultat ist immer mehr Wolle im Staubsauger statt auf dem Teppich. Deshalb sollte das Saugen in einer Raumeinheit zuvor beginnen: in der Garage, auf Vorplätzen und in Vorräumen, in welche Schmutz und feiner Sand hineingetragen werden. Schon die kleineren Rapid-Gut-

brod-Kehrsaugmaschinen, von Hand geführt, aber selbstfahrend, arbeiten absolut staubfrei. Sie sind bereits bei Flächen ab 200 m<sup>2</sup> rentabel und reinigen problemlos auch schmale Gänge und winklige Ecken. Es sind Modelle mit Benzin- oder Batteriemotor erhältlich. Wo weniger Schmutz hineingetragen wird, vereinfacht und verkürzt sich auch die Reinigung der Innenräume.

Grössere Flächen reinigen die Aufsitz-Kehrsaugmaschinen Rapid-Dulevo mit hydrostatischem Fahrtrieb und mit einer dank Lamellenfilter besonders hohen Saugleistung. Es sind Modelle mit Vierzylinder-Benzinmotor oder mit Dieselmotor sowie mit Elektroantrieb mit Fünfstundenleistung pro Batterie erhältlich.

*Rapid Maschinen & Fahrzeug AG, 8953 Dietikon*





## Internationaler Nutzfahrzeug-Salon 1982 in Genf

Vom 22. bis 31. Januar 1982 findet im neuen Genfer Ausstellungs- und Kongresszentrum Palexpo in Grand-Saconnex die

### 7. Internationale Nutzfahrzeug-Ausstellung

statt. Diese alle zwei Jahre stattfindende Veranstaltung genießt weltweiten Ruf unter den Fachleuten der Nutzfahrzeugbranche und ist täglich von 9 bis 18 Uhr geöffnet. Das breite Ausstellungsangebot erstreckt sich dabei unter anderem auch auf Nutzfahrzeuge, die im Kommunaldienst zum Einsatz gelangen (Schneeräumung, Strassendienst, Kehrichtabfuhr, Mehrzweckfahrzeuge usw.), weshalb wir im Rahmen unserer Sonderreportage über Kommunalbedarf auf dieser und der nebenstehenden Seite eine Auswahl von Produktneheiten aus diesem speziellen Bereich der Kommunalfahrzeuge präsentieren.

Die Redaktion

## Wirz-Produkte

Aus dem vielfältigen Produktangebot der Ernst Wirz AG werden nachfolgend einige herausgegriffen und vorgestellt:

**Dreiseitenkipper, Inhalt 5 m<sup>3</sup>,**  
«Zweiachser», Wände aus Leichtmetallprofilen, Unterbau in Unidur, Boden aus Spezial-Verschleiss-Stahl, montiert auf Lastwagenchassis Mercedes-Benz 1928-K 4x2.

**Dreiseitenkipper, Inhalt 10,5 m<sup>3</sup>,**  
«Vierachser», Brücken-Innenlänge 5300 mm, Wände aus Leichtme-

tallprofilen, Unterbau und Vorderwandstützen in Unidur, Boden aus Spezial-Verschleissstahl, Rückwandautomatik mit abklappendem Schüttblechladen, linke Seitenwand längsgeteilt, rechte Seitenwand einteilig, zum Öffnen unten und oben, das heisst oben pendelnd oder abklappbar für Stückgüter- oder Palettenbelad, montiert auf Lastwagenchassis Steyr 1890.280 8x4.

### Schwenklader Typ III

Universalaufbau für Drei- und Vierachslastwagenchassis, mit patentierter Hochkippvorrichtung für Umschlag in Bahnwagen oder Sammelbehälter. Für den Transport, Auf- und Ablad sowie Kippen von Mulden jeder Art, Paletten, Container oder Baubaracken usw. Mit Bobinenbett für den Kabelrolletransport. Montiert auf Lastwagenchassis Saurer D 330 F 8x4.

### Besonders interessant zu erwähnen:

Schwenklader Typ III, mit patentierter Hochkippvorrichtung, für Drei- und Vierachslastwagen. Dank der patentierten Hochkipfung kann Altglas, Schrott, Kehricht und dergleichen in grössere Container oder in Bahnwagen umgeschlagen werden. Auch sind Stein-, Holz- und Maschinentransporte mit Paletten bis 6 m Länge



Abb. 1



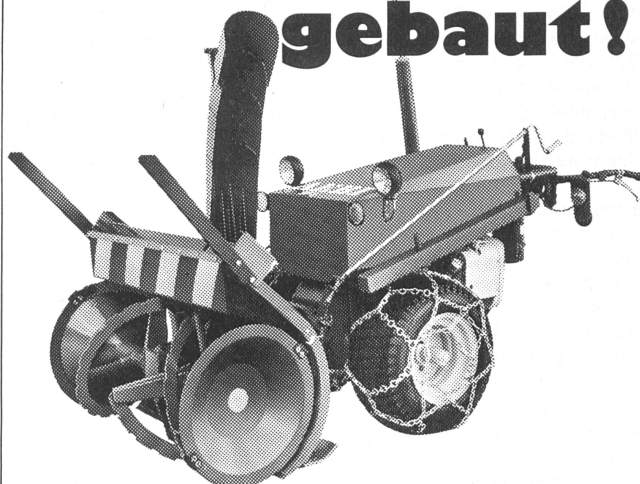
Abb. 2

möglich (Abb. 1).

Rollnof zum Auf- und Abladen, Transportieren und Kippen von Containern, Kippmulden, Paletten, Kehrichtpressbehältern usw. sowie Versenken derselben unter Flur (patentiert) (Abb. 2).

Ernst Wirz AG,  
8707 Uetikon am See.  
Internationale Nutzfahrzeug-Ausstellung Genf 1982: Halle 4, Stand 20

## Für Fachleute gebaut!



## Schneefräse AEBI SF5

20 PS, 6 Gänge von 250–7750 m/h, seitliche Neigungsverstellung des Fräsaggregates vom Lenker aus, griffige Terra-Niederdruck-Breitreifen, Räumbreite und -höhe 1 m. Auf Wunsch mit Verladekamin, Schneepflug, Wischbürste und Raupen anstelle der Räder.

Vergessen Sie auch die **Mehrzweckmaschine AEBI KM51** nicht, die 11-PS-Profimaschine für den Winter- und Sommerdienst.

**Unsere Referenzliste spricht für sich; fordern Sie sie an!**

AEBI & CO AG, Maschinenfabrik  
3400 Burgdorf  
Telefon 034 21 61 21, Telex 914 164

# AEBI

Bitte senden Sie mir Prospekte und Preislisten der Schneefräsen  
☐ AEBI SF5 ☐ AEBI KM51 (Nichtzutreffendes bitte streichen)

Name \_\_\_\_\_

PLZ \_\_\_\_\_ Ort \_\_\_\_\_

Adresse \_\_\_\_\_