

**Zeitschrift:** Plan : Zeitschrift für Planen, Energie, Kommunalwesen und Umwelttechnik = revue suisse d'urbanisme  
**Herausgeber:** Schweizerische Vereinigung für Landesplanung  
**Band:** 38 (1981)  
**Heft:** 11

## **Inhaltsverzeichnis**

### **Nutzungsbedingungen**

Die ETH-Bibliothek ist die Anbieterin der digitalisierten Zeitschriften auf E-Periodica. Sie besitzt keine Urheberrechte an den Zeitschriften und ist nicht verantwortlich für deren Inhalte. Die Rechte liegen in der Regel bei den Herausgebern beziehungsweise den externen Rechteinhabern. Das Veröffentlichen von Bildern in Print- und Online-Publikationen sowie auf Social Media-Kanälen oder Webseiten ist nur mit vorheriger Genehmigung der Rechteinhaber erlaubt. [Mehr erfahren](#)

### **Conditions d'utilisation**

L'ETH Library est le fournisseur des revues numérisées. Elle ne détient aucun droit d'auteur sur les revues et n'est pas responsable de leur contenu. En règle générale, les droits sont détenus par les éditeurs ou les détenteurs de droits externes. La reproduction d'images dans des publications imprimées ou en ligne ainsi que sur des canaux de médias sociaux ou des sites web n'est autorisée qu'avec l'accord préalable des détenteurs des droits. [En savoir plus](#)

### **Terms of use**

The ETH Library is the provider of the digitised journals. It does not own any copyrights to the journals and is not responsible for their content. The rights usually lie with the publishers or the external rights holders. Publishing images in print and online publications, as well as on social media channels or websites, is only permitted with the prior consent of the rights holders. [Find out more](#)

**Download PDF:** 13.02.2026

**ETH-Bibliothek Zürich, E-Periodica, <https://www.e-periodica.ch>**

## Inhalt

### Editorial

- 7 Entworfen, besprochen, verworfen, entworfen...

### Planen

- 8 Die Resultate des VLP-Wettbewerbs  
10 «Un grandioso complesso» im Konflikt mit der Ortsplanung

### Wasser – Abwasser

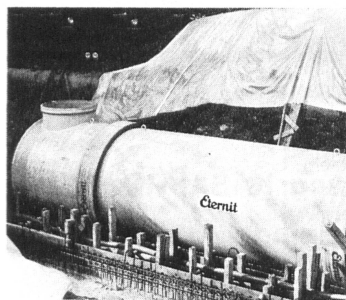
- 15 Die Erweiterung der Kläranlage Werdhölzli/Zürich  
19 Das Energiepotential einer Abwasserreinigungsanlage  
22 Analyse von Wasserleitungsnetzen mit Hilfe der elektronischen Netzberechnung  
27 Neue Erkenntnisse bei der Faulgaseinpressung in Faulbehälter  
30 Vierte Klärstufe bei der ARA Werdhölzli/Zürich

### Umwelttechnik

- 32 Spätherbstregeneration belasteter Rasenflächen

### Markt

35



Die Eternit AG hat ein Behältersystem entwickelt, das technisch und wirtschaftlich allen Anforderungen gewachsen ist und die optimale Lösung für Regenrückhaltebecken, Trink- oder Löschwasserspeicher usw. darstellt.

Grossrohre «ETERNIT» DN 1500 mm (DN 2000 mm) und vorfabrizierte Abschlussstücke werden an Ort und Stelle zusammenmontiert, bis der gewünschte Behälterinhalt erreicht ist. Die Behälterelemente werden einbaufertig in Längen von 2 m, 4 m oder 5 m auf die Baustelle geliefert.

Vorteile: geringes Gewicht, absolute Dichtigkeit und kurze Bauzeit durch rasche und einfache Montage.

Eternit AG, 9967 Niederurnen GL  
Telefon 058 23 11 11

## Impressum plan

Offizielles Organ der Schweizerischen  
Vereinigung für Landesplanung (VLP). Direktor:  
Dr. R. Stüdeli, Schänzlihalde 21, 3013 Bern  
Telefon 031 42 64 44  
Verlag Vogt-Schild AG, Solothurn und Zürich

### Redaktion

Chefredaktor: Marcel Hammel  
Redaktionsassistentin: Marianne Flury  
Verlag Vogt-Schild AG  
H. U. Remund, dipl. Architekt und Planer  
6204 Sempach (Fachteil Planen)  
R. Stulz, Planpartner AG, 8008 Zürich  
(Fachteil Energie)  
Dr. R. Stüdeli, Direktor VLP, 3013 Bern  
(Fachteil VLP)  
Bruno Frangi, Bundeshaus-Redaktor  
3000 Bern (Fachteil Aus dem Bundeshaus)

### Redaktionsadresse

Redaktion «plan»  
Verlag Vogt-Schild AG, CH-4501 Solothurn  
Telefon 065 21 41 31, Telex 34 646

### Redaktionskommission

Dr. R. Stüdeli, Bern, Vorsitz  
Dr. U. Luder, Solothurn;  
M. Hammel, Solothurn; H. U. Remund,  
Sempach; Dr. Th. Pfisterer, Aarau;  
R. Röthlisberger, VLP, Bern

### Verlag, Druck, Abonnemente

Vogt-Schild AG, Druck und Verlag  
Dornacherstrasse 39, CH-4501 Solothurn  
Telefon 065 21 41 31, Telex 34 646  
Marketingleiter: Hans Rölly

Jahresabonnement für 10 Ausgaben:  
Schweiz Fr. 48.– (Ausland plus Fr. 12.– Porto)  
Einzelheft Fr. 5.50 plus Porto, PC 45-4

### Inseratenverwaltung

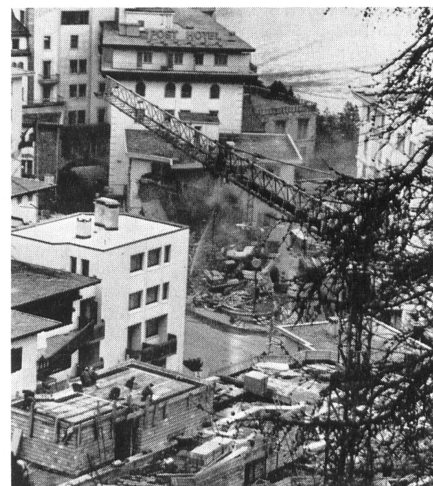
Vogt-Schild AG, VS-Annoncen, Kanzleistrasse 80  
Postfach, CH-8026 Zürich  
Telefon 01 242 68 68, Telex 55 426  
Geschäftsleiter: Werner Hochuli

### Copyright

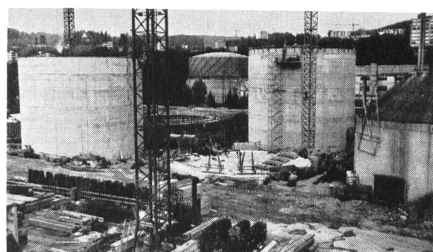
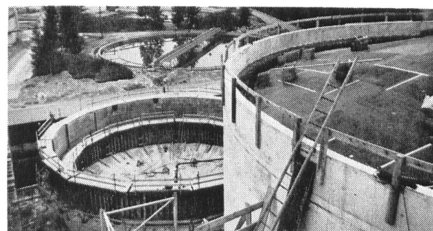
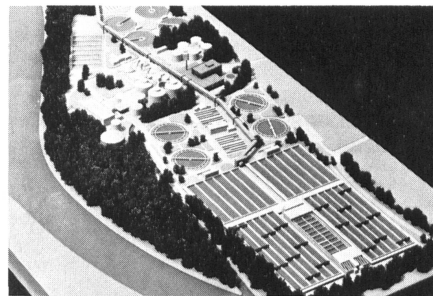
by Vogt-Schild AG, CH-4501 Solothurn

### Planen

F. Fuchs knüpft mit seinem Artikel «Un grandioso complesso im Konflikt mit der Ortsplanung» an einen in plan 5/81 erschienenen Bericht von Marcella Maier, über den Verkauf des St. Moritzer Grandhotels, an, und stellt sich die Frage, ob die Gemeinden wirklich machtlos gegenüber den Geschäften mit der Heimat sind und welche Wirkung von der Ortsplanung zu erwarten ist.

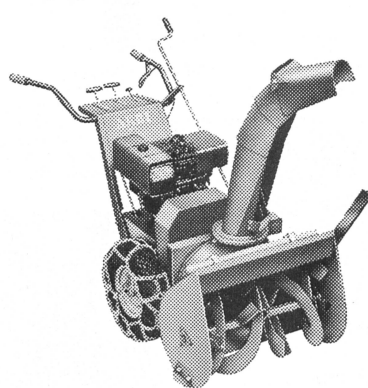


### Wasser – Abwasser

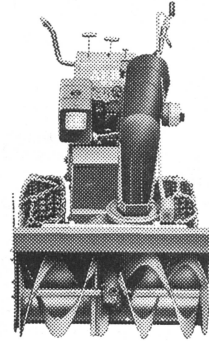


Schwerpunkt der vorliegenden plan-Ausgabe ist das Thema Wasser – Abwasser. Neben andern interessanten Fachartikeln berichten Jürg Wiesmann, Chef der Stadtentwässerung Zürich, in seinem Artikel «Die Erweiterung der Kläranlage Werdhölzli/Zürich» über die weitere Säuberung der Limmat, und Dr. Henry Gros erklärt in seinem Artikel die vierte Reinigungsstufe der ARA Werdhölzli, die neben den üblichen mechanischen, biologischen und chemischen Reinigungsstufen zusätzlich den Anteil an ungelösten Stoffen und den Gesamtposphorgehalt verringert.

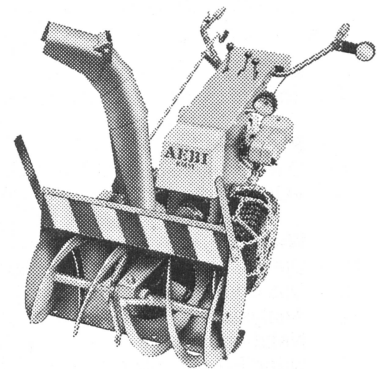
# AEBI-Schneefräsen – Schweizer Qualität



**AEBI SF 1**  
8 PS, 65 cm Räumbreite



**AEBI SF 3**  
11 PS, 82 cm Räumbreite



**AEBI KM 51**  
11 PS, 80 cm Räumbreite

Wählen Sie die robuste AEBI SF 1 oder die wuchtige und dennoch handliche AEBI SF 3. Beide besitzen den Quadratstat zur stufenlosen Anpassung der Geschwindigkeit an die immer wechselnden Schneeverhältnisse. Möchten Sie mehr als nur Schnee fräsen? Dann entscheiden Sie sich für die AEBI KM 51, die Frässhleuder mit den vielen Zusatzgeräten. Mit ihr können Sie den Schnee auch pflügen und wischen, Laub und Abfälle saugen, Gras und Rasen mähen, salzen und düngen.

**Leistung, Schweizer Qualität und AEBI-Service: 3 Dinge, an die man denkt, wenn man im Schnee steckt.**

AEBI & CO AG, Maschinenfabrik  
3400 Burgdorf, Telefon 034 21 61 21, Telex 914164

## AEBI

Bitte senden Sie mir Prospekte und Preislisten der Schneefräsen  
☐ AEBI SF 1 ☐ AEBI SF 3 ☐ AEBI KM 51  
 (Nichtzutreffendes bitte streichen)  
 Name \_\_\_\_\_  
 Adresse \_\_\_\_\_  
 419



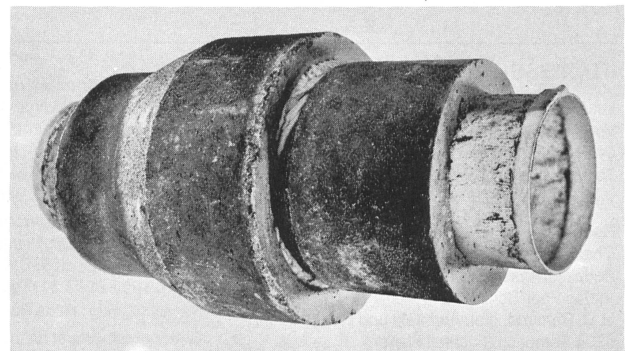
**Krähenmann AG**

CH-9202 Gossau  
Tel. 071 85 35 11



- Kanal-Spülen
- Kanal-Fernsehen
- Brunnen-/Bohrloch-Fernsehen

- Kanal-Ausbohren
- Kanal-Auskleidung, KASAPRO
- «Insituform»-Relining
- Fugen-Abdichten «PENETRYN»
- Gasrohrsanierung



**KASAPRO AG**  
CH-9202 Gossau

Telefon 071 85 35 11

