

Zeitschrift: Plan : Zeitschrift für Planen, Energie, Kommunalwesen und Umwelttechnik = revue suisse d'urbanisme
Herausgeber: Schweizerische Vereinigung für Landesplanung
Band: 38 (1981)
Heft: 10

Inhaltsverzeichnis

Nutzungsbedingungen

Die ETH-Bibliothek ist die Anbieterin der digitalisierten Zeitschriften auf E-Periodica. Sie besitzt keine Urheberrechte an den Zeitschriften und ist nicht verantwortlich für deren Inhalte. Die Rechte liegen in der Regel bei den Herausgebern beziehungsweise den externen Rechteinhabern. Das Veröffentlichen von Bildern in Print- und Online-Publikationen sowie auf Social Media-Kanälen oder Webseiten ist nur mit vorheriger Genehmigung der Rechteinhaber erlaubt. [Mehr erfahren](#)

Conditions d'utilisation

L'ETH Library est le fournisseur des revues numérisées. Elle ne détient aucun droit d'auteur sur les revues et n'est pas responsable de leur contenu. En règle générale, les droits sont détenus par les éditeurs ou les détenteurs de droits externes. La reproduction d'images dans des publications imprimées ou en ligne ainsi que sur des canaux de médias sociaux ou des sites web n'est autorisée qu'avec l'accord préalable des détenteurs des droits. [En savoir plus](#)

Terms of use

The ETH Library is the provider of the digitised journals. It does not own any copyrights to the journals and is not responsible for their content. The rights usually lie with the publishers or the external rights holders. Publishing images in print and online publications, as well as on social media channels or websites, is only permitted with the prior consent of the rights holders. [Find out more](#)

Download PDF: 17.02.2026

ETH-Bibliothek Zürich, E-Periodica, <https://www.e-periodica.ch>

Inhalt

Editorial

- 5 Experimentieren...

Planen

- 6 Filme und Raumplanung

Das Quartier

- 14 Nationalstrassen im Stadtbereich

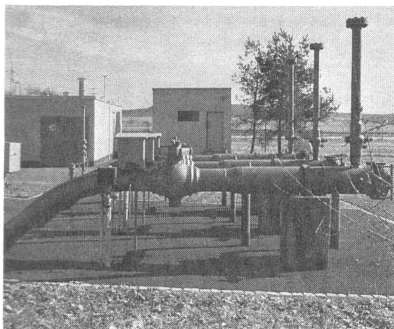
Energie

- 17 Erschliessung neuer Gebiete mit Erdgas
21 Die vernünftige Heizungssanierung
23 Theorie und Praxis bei Fussbodenheizungen
24 Kaminbau heute

Umwelttechnik

- 25 Sind Ökologie und Ökonomie miteinander vereinbar?

- 26 Markt



Der Ausbau der Gas-Infrastruktur verlangt nicht nur den Bau von Leitungen, sondern auch von Druckreduzier- und Messstationen, Verteilstationen usw. Für den Ausbau der gaswirtschaftlichen Infrastruktur wurden 1980 rund 139 Mio. Franken investiert. Im Bild die Druckreduzierstation Oberbuchsitzen der Gasverbund Mittelland AG, von der aus das Gäu und damit die Papierfabrik Tela Balsthal mit Erdgas versorgt wird; Inbetriebnahme 1980.

Impressum plan

Offizielles Organ der Schweizerischen
Vereinigung für Landesplanung (VLP). Direktor:
Dr. R. Stüdeli, Schänzlihalde 21, 3013 Bern
Telefon 031 42 64 44
Verlag Vogt-Schild AG, Solothurn und Zürich

Redaktion

Chefredaktor: Marcel Hammel
Redaktionsassistentin: Marianne Flury
Verlag Vogt-Schild AG
H. U. Remund, dipl. Architekt und Planer
6204 Sempach (Fachteil Planen)
R. Stulz, Planpartner AG, 8008 Zürich
(Fachteil Energie)
Dr. R. Stüdeli, Direktor VLP, 3013 Bern
(Fachteil VLP)
Bruno Frangi, Bundeshaus-Redaktor
3000 Bern (Fachteil Aus dem Bundeshaus)

Redaktionsadresse

Redaktion «plan»
Verlag Vogt-Schild AG, CH-4501 Solothurn
Telefon 065 21 41 31, Telex 34 646

Redaktionskommission

Dr. R. Stüdeli, Bern, Vorsitz
Dr. U. Luder, Solothurn;
M. Hammel, Solothurn; H. U. Remund,
Sempach; Dr. Th. Pfisterer, Aarau;
R. Röthlisberger, VLP, Bern

Verlag, Druck, Abonnemente

Vogt-Schild AG, Druck und Verlag
Dornacherstrasse 39, CH-4501 Solothurn
Telefon 065 21 41 31, Telex 34 646
Marketingleiter: Hans Rölly
Jahresabonnement für 10 Ausgaben:
Schweiz Fr. 48.— (Ausland plus Fr. 12.— Porto)
Einzelheft Fr. 5.50 plus Porto, PC 45-4

Inseratenverwaltung

Vogt-Schild AG, VS-Annoncen, Kanzleistrasse 80
Postfach, CH-8026 Zürich
Telefon 01 242 68 68, Telex 55 426
Geschäftsleiter: Werner Hochuli

Copyright

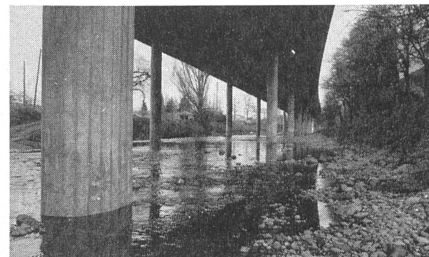
by Vogt-Schild AG, CH-4501 Solothurn

plan



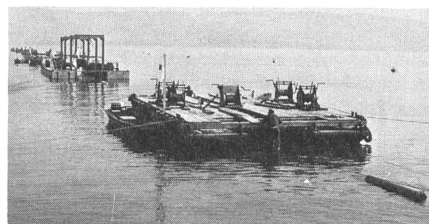
Planen

Der Film gehört zu den wirksamsten Erziehungs- und Bildungsmitteln unserer von optischen Eindrücken beeinflussten Zeit. Städtebaufilme sollen helfen, das Verständnis zwischen Verwaltung und Bürgern zu fördern. Der Artikel «Filme und Raumplanung» zeigt, dass durch die Verwendung audiovisueller Hilfsmittel keine Wunder zu erwarten sind, dass aber eine gezielte Produktion und Anwendung derartiger Medien gute Dienste leisten.



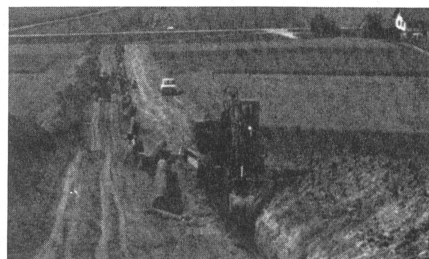
Das Quartier

Der Bau von Nationalstrassen in der Stadt Zürich schafft neue Kapazitäten für den Privatverkehr. Der Artikel «Nationalstrassen im Stadtbereich» erläutert, wie die Stadtbehörden mit dem Instrument der «begleitenden Massnahmen» dafür sorgen wollen, dass die Entlastung des städtischen Strassennetzes tatsächlich eintritt und für die Zukunft auch gewährleistet ist.



Energie

Schwerpunkt der vorliegenden plan-Ausgabe ist das Thema «Energie». Fachleute aus der Branche berichten über die Gasversorgung in der Schweiz und geben Tips für Heizungssanierung und Heizkosteneinsparung.



Umwelttechnik

Unter dem Motto «Ökologie contra Ökonomie» fand im Sommer das 9. Symposium des Studenten-Comitees für Umweltökonomik an der Hochschule St.Gallen statt. Dr. J. Satish berichtet über das Symposium.

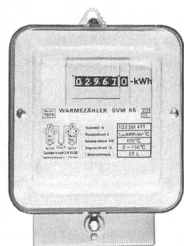
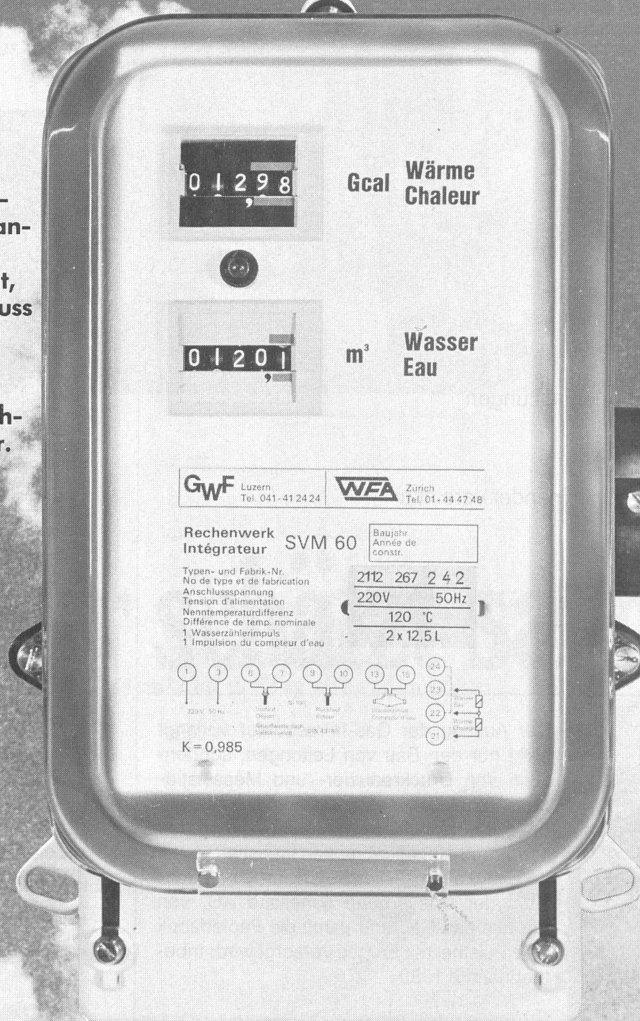
Der höchste Stand
der Wärmezählung

SVM 62 electronic

registriert kleinste
Temperaturdifferenzen

SVM 60

Elektronisches Wärme-
rechenwerk für Stroman-
schluss 220 V 50 Hz.
Hohe Messgenauigkeit,
serienmässiger Anschluss
für Fernübertragung
oder Zusatzgeräte.
Verwendbar zu allen
unsern Heisswasserzäh-
lern mit Zentrumzeiger.



SVM 67

Elektronisches Wärmerechenwerk
mit Batteriebetrieb.
Preisgünstig, kWh- oder Gcal-
Anzeige, Funktionsdauer der
Batterie: 3 Jahre. Verwendbar zu
allen unsern Heisswasserzählern
mit Zentrumzeiger.



HZ 4

Ölzähler zum Einbau in Brenner.
Genauigkeit $\pm 1\%$, Messbereich
1-50 Liter/h, Druck 16 bar.

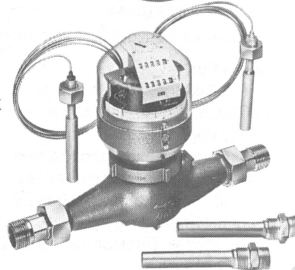
ETRM/MTRM-W

Warmwasserzähler für waag-
rechten oder senkrechten Einbau,
mit Gewinde- oder Flanschan-
schluss. Keine Kalkablagerung im
Zählwerk möglich, da vakuumierte
Zählwerkdose und Magnetüber-
tragung.



HG

Mechanisches Wärmerechenwerk
zum Aufbau auf unsere Heiss-
wasserzähler. Eignet sich zur
Wärmemessung in geschlossenen
Zirkulationssystemen mit
Temperaturdifferenz von min-
destens 10°C.



GWF

Gas- und Wassermesserfabrik AG
6002 Luzern
Tel. 041/41 24 24

WFA

Wassermesserfabrik AG Zürich
Griesernweg 26 8037 Zürich
Tel. 01/44 47 48