

Zeitschrift: Plan : Zeitschrift für Planen, Energie, Kommunalwesen und Umwelttechnik = revue suisse d'urbanisme
Herausgeber: Schweizerische Vereinigung für Landesplanung
Band: 37 (1980)
Heft: 11

Rubrik: Markt

Nutzungsbedingungen

Die ETH-Bibliothek ist die Anbieterin der digitalisierten Zeitschriften auf E-Periodica. Sie besitzt keine Urheberrechte an den Zeitschriften und ist nicht verantwortlich für deren Inhalte. Die Rechte liegen in der Regel bei den Herausgebern beziehungsweise den externen Rechteinhabern. Das Veröffentlichen von Bildern in Print- und Online-Publikationen sowie auf Social Media-Kanälen oder Webseiten ist nur mit vorheriger Genehmigung der Rechteinhaber erlaubt. [Mehr erfahren](#)

Conditions d'utilisation

L'ETH Library est le fournisseur des revues numérisées. Elle ne détient aucun droit d'auteur sur les revues et n'est pas responsable de leur contenu. En règle générale, les droits sont détenus par les éditeurs ou les détenteurs de droits externes. La reproduction d'images dans des publications imprimées ou en ligne ainsi que sur des canaux de médias sociaux ou des sites web n'est autorisée qu'avec l'accord préalable des détenteurs des droits. [En savoir plus](#)

Terms of use

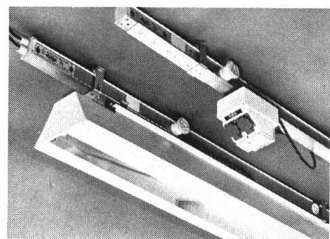
The ETH Library is the provider of the digitised journals. It does not own any copyrights to the journals and is not responsible for their content. The rights usually lie with the publishers or the external rights holders. Publishing images in print and online publications, as well as on social media channels or websites, is only permitted with the prior consent of the rights holders. [Find out more](#)

Download PDF: 23.02.2026

ETH-Bibliothek Zürich, E-Periodica, <https://www.e-periodica.ch>

CD-Schienenverteiler – jetzt auch für Kleinverbraucher

CD-Schienenverteiler werden überall dort eingesetzt, wo Wechselstromverbraucher mit geringer Leistungsaufnahme anzuschliessen sind. Seit mehreren Jahren wird das CD-Schienensystem äusserst vorteilhaft zur direkten Stromversorgung von Leuchten

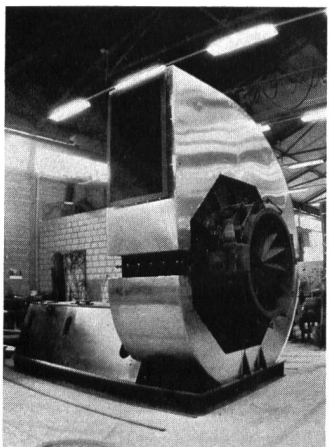


eingesetzt. Mit den neuen Abgangsstücken und Abgangskästen können jetzt auch andere Kleinverbraucher durch das CD-System mit Energie versorgt werden. Der Einsatz dieses Schienenverters ist problemlos, denn die genauen Standorte der anzuschliessenden Kleinverbraucher brauchen bei der Montage noch nicht festzuliegen. Auch die Montage ist einfach; mit wenigen Handgriffen, in kurzer Zeit.

Klößner-Moeller AG
8307 Effretikon

Meidinger-Ventilatoren für den Umweltschutz

Die seit 80 Jahren bestehende Firma Meidinger + Co. hat neue Werkstätten in Allschwil bei Basel bezogen. Hier, in hellen, weiten Hallen, kann noch rationeller gearbeitet und fabrikt werden. Die Ventilatoren – vorwiegend für



Industrieanlagen, so auch für Müllverbrennung und Rauchgasreinigung, Wasseraufbereitung, Tankreinigung usw. – werden für jeden Bedarfsfall optimal ausgelegt und einzeln gefertigt, auch für extreme Anforderungen hinsichtlich Förderdruck, Temperatur, Korrosionsfestigkeit usw. Ausser aus Baustahl, hitzebeständigen und rostfreien Stählen, Kupfer und anderem werden die Radial- und Axialventilatoren auch aus Kunststoffen oder mit Gummi- bzw. Kunststoffbeschichtung geliefert.

Daneben baut Meidinger Elektromotoren in verschiedenen Spezialausführungen: mit Gleitlagern für sehr ruhigen Lauf, für Gleichstrom zur stufenlosen Drehzahlregelung und anderes mehr.

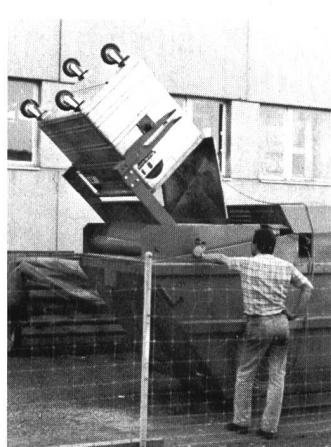
Die dritte Generation leitet jetzt das Familienunternehmen: kollegiale Zusammenarbeit und ein allem Neuen offener Geist bürgen für beste technische Lösungen und hohe Fertigungsqualität.

Meidinger + Co., 4123 Allschwil

Kosten senken durch richtige Abfallbewirtschaftung

Für die Bewältigung der Abfallprobleme gibt es keine allgemeingültige Lösung. Die Voraussetzungen sind von Betrieb zu Betrieb, von Branche zu Branche und von Ort zu Ort wieder anders. Die richtige Lösung hängt ab von der Zusammensetzung und Menge der Abfälle, von den Platzverhältnissen, vom örtlichen Abfuhrreglement, von der Berechnungsgrundlage für die Abfuhr, Deponie und Erlös für die wiederverwertbaren Abfälle usw.

Dank einem umfassenden Programm von vielen verschiedenen



Ballen- und Kehrriichtpressen, Containern, Transport- und Sammelsystemen sowie Gesamtanlagen kann die Firma Hunkeler für jedes Abfallproblem eine optimale Lösung anbieten. Ein Team von erfahrenen Spezialisten im Bereich der Abfallentsorgung kann dem Kunden die Abklärungen, Kostenrechnung und Planung weitgehend abnehmen.

Neu hat Hunkeler kürzlich den Selbstpresscontainer WSPA mit integriertem Kippgerät für 800-Liter-Container auf den Markt gebracht.

Hunkeler AG, 4806 Wikon

Sichere Dachabdeckung mit dem Sarnafil-System

Kunststoffbahnen zur Abdichtung von Flachdächern sind bereits seit vielen Jahren im Einsatz. Die weiteste Verbreitung haben heute PVC-Dichtungsbahnen, welche in der Regel auf dem Kaland hergestellst und anschliessend laminiert werden, um eine genügende Materialstärke zu erhalten. Leider haben die so hergestellten Bahnen eine mehr oder weniger starke Schrumpftendenz.

Nach einem ganz anderen Verfahren werden die Sarnafil-Bahnen hergestellt und seit über 15 Jahren mit Erfolg verlegt. Grundlage für dieses Verfahren ist ein Trägermaterial – Glasvlies –, welches in der Beschichtungsanlage vollständig mit PVC-Paste getränkt wird. Im gleichen Arbeitsgang können verschiedene Schichten (PVC-Mischungen) aufgebracht werden, um die gewünschte Bahndicke zu erreichen. Die Mindestdicke von 1,2 mm sollte nicht unterschritten werden.

Das so hergestellte Produkt besteht aus einer durchgehenden, homogenen PVC-Schicht. Die Gefahr des «Delaminierens» durch Einflüsse wie Wärme, Feuchtigkeit, Lösungsmittel oder mechanische Beanspruchung besteht nicht. Der in der Mitte des Materialquerschnitts eingebettete Glasvliesträger stellt einen nur geringen Gewichts- und Volumenanteil dar, hat aber den grossen Vorteil, dass die Dachdichtungsbahn dadurch schrumpffrei und dimensionsstabil bleibt.

Dank der Glasvliesarmierung werden nämlich bei der Herstellung keine Längsorientierungen der Po-

lymermoleküle erzeugt, welche beim Abkühlen als Spannung eingefroren werden könnten.

Solche eingefrorenen Spannungen ergeben bei nichtarmierten PVC-Bahnen Schrumpfungen, wenn das Material durch Sonneneinstrahlung erwärmt wird. Dieser ungünstige Schrumpfeffekt wird besonders bei Materialien von geringer Dicke durch die Alterung verstärkt auftreten.

Sarnafil-Dachbahnen können dank der Glasvlieseinlage weder in der Längs- noch in der Querrichtung schrumpfen. Das bedeutet für die Praxis, dass Sarnafil-Dachbahnen dank ihrer Dimensionsstabilität direkt aus der Dachfläche auf die Attika «aufgefahren» werden können. Zusätzliche mechanische Fixierungen in den Kehlbereichen werden somit eingespart.

Ein weiterer Vorteil von glasvliesarmierten Dachbahnen Sarnafil ist der extrem kleine Wert des thermischen Ausdehnungskoeffizienten, der in der Grössenordnung von Beton liegt. Daraus resultiert, selbst bei extremem Temperaturwechsel, eine absolute Planlage der Bahnen.

Durch den in der Mitte des Materials eingebetteten Glasvliesträger ist auch eine sehr gute Heissluftschweisssbarkeit gewährleistet.

Glasvliesarmierte PVC-Weichdachbahnen Sarnafil – im Beschichtungsverfahren hergestellt – werden aufgrund ihrer Qualität, ihrer Wirtschaftlichkeit in der Verlegung und ihrer über zehnjährigen Erfahrung im In- und Ausland zunehmend von fachkundigen Verlegern eingesetzt.

Sarna Kunststoff AG, 6060 Sarnen

Rotamesser

Aus der grossen Rotamesser-Palette werden nur einige Gerätetypen kurz vorgestellt. Die Rota hat über ihr Lieferprogramm einen neuen Übersichtsprospekt anfertigen lassen. Obwohl Rota auch Klein-Rotamesser herstellt, werden im Bild nur solche für grössere Durchflüsse gezeigt.

Rotamesser gibt es in verschiedenen Ausführungen, so zum Beispiel als Kunststoffausführung in Polyamid und Polysulfon, Glasmesskonen in Armaturen mit Flanschen oder Verschraubungsanschlüssen. Alle diese Geräte können mit Grenzwertkontakten versehen werden (Abb. 1). Ein Gerät

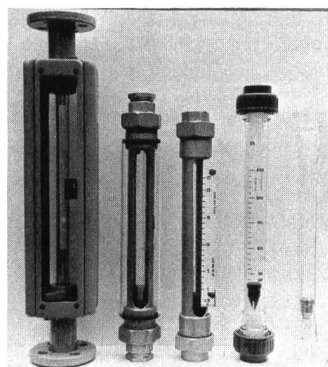


Abb. 1

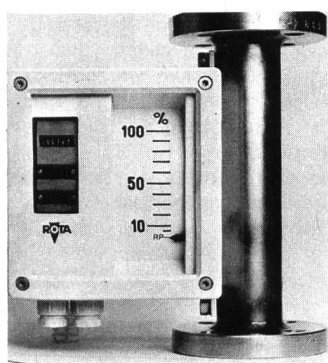


Abb. 2

für vielseitige Einsatzbereiche ist der Kurzhub-Rotamesser Typ MC. Standardmässig wird dieses Gerät aus rostfreiem Stahl 1.4571, PTFE und PP angefertigt. Lieferbar sind MC-Geräte in den Nennweiten 15–100. Das örtlich anzeigende Gerät kann mit folgenden Zusätzen ausgerüstet werden: Grenzwertkontakt, pneumatischem oder elektrischem Messumformer, elektrischem Messumformer mit elektrischem Zählwerk als Totalisator (Abb. 2).

Zimmerli Messtechnik AG
4125 Riehen

Computerregelung reduziert Energieverbrauch

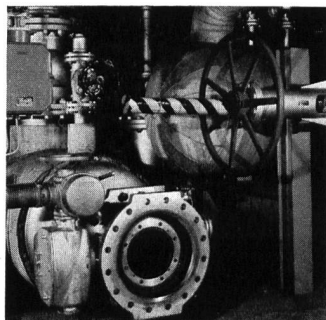
Die Aulecon Equipment Company hat ein Computersystem entwickelt, mit dem sich Heizungs-, Lüftungs-, Klima- und andere Anlagen in Industriebetrieben und Bürohäusern energiesparend regeln lassen. Typische Regelfunktionen sind das Ein- und Ausschalten von Heizungen, der Betrieb von Lüftern, die Regelung von Beleuchtung, Klimageräten und Maschinenanlagen, typische Kontrollfunktionen sind die Temperaturmes-

sung, die Aufzeichnung des Energieverbrauchs sowie die Erkennung von Maschinendefekten. Das Modell Adele (Aulecon decentralized energy limiting equipment – dezentralisierte energiebegrenzende Aulecon-Anlage) umfasst eine Steuereinheit mit Minicomputer. Zur Peripherie gehören ein Magnetplattenspeicher, der die Programme eines ganzen Jahres speichert, ein zweiter Magnetplattenspeicher, der den Status und den Energieverbrauch kontinuierlich aufzeichnet, sowie Displaygerät, Drucker und Tastatur. Bei den ferngesteuerten Einheiten handelt es sich um Mikroprozessorsorregler, die zur Maschinen- und Energieregulation in vorgegebenen Bereichen eingesetzt werden. Sie sind einzeln programmierbar, können aber auch von der Steuereinheit programmiert werden. Manuelle Eingriffe sind möglich und werden automatisch aufgezeichnet. Zusätzlich lieferbar sind Zeituhren und Alarmvorrichtungen sowie ein Floppy-Disk-Speicher zur Vorbereitung von Unterprogrammen.

Aulecon Equipment Company,
Unit B, Plymouth Road Industrial
Estate, Tavistock, Devon, England

Eine Absperrklappe für heisse Medien

VAG-EKN-Absperrklappen Typ MT und Typ MTG sind Varianten innerhalb des umfangreichen EKN-Programms. Für den Einsatz in Fernwärmeleitungen wurde die Abdichtpartie besonders gestaltet und eine zweckentsprechende Werkstoffwahl getroffen. Bei der VAG-EKN-Absperrklappe Typ MT für Temperaturen bis 150 °C erfolgt die Abdichtung der Wellendurchführung mit O-Ringen aus EPDM, bei der VAG-EKN-Ab-



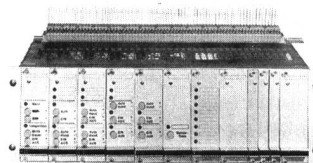
VAG-EKN-Absperrklappe Typ MTG, eingebaut bei den Stadtwerken Mannheim.

spercklappe Typ MTG für Temperaturen bis 200 °C mit dauerelastischen Packungsringen aus Reingraphit. Die Umfangsdichtung ist in beiden Ausführungen ein endloser Profildichtring aus PTFE-Compound mit einer innenliegenden Flachspiralfeder aus nichtrostendem Stahl. Durch die besondere Formgebung des Profildichtringes in Verbindung mit der metallischen Flachspiralfeder wird die erforderliche Elastizität der Abdichtung zwischen Klappenscheibe und Gehäuse erreicht. VAG-EKN-Absperrklappen Typ MT und Typ MTG sind in beiden Durchflussrichtungen dicht. Sowohl in Anlagen der Fernwärmeversorgung als auch in Kraft- und Heizwerken sind VAG-EKN-Absperrklappen Typ MT und Typ MTG im In- und Ausland erprobt.

VAG-Armaturen GmbH
D-6800 Mannheim 1

Sucos 530 – Elektroniksystem für Heizungs-, Lüftungs- und Klimaanlage

Das Elektroniksystem Sucos 530 wurde speziell für die Haustechnik entwickelt. Es dient zur Steuerung, Überwachung und Meldung von Einzelantrieben in Heizungs-, Lüftungs- und Klimaanlage sowie zur Steuerung von kompletten Anlagen einschliesslich der zugehörigen Regelkreise in elektrischer



oder pneumatischer Ausführung. Die Betriebszustände werden optisch und/oder akustisch gemeldet. Den Antrieben sind Betriebs- und Störmeldeanzeiger zugeordnet. Für die Gesamtanlagen enthält das System alle erforderlichen Verriegelungen. Die Sicherheitskriterien werden optisch durch Blinklicht angezeigt. Das System kann ohne weiteres an übergeordnete Gebäudeautomations- und Leitsysteme angeschlossen werden. Es ist drahtbruch- sowie störsicher und arbeitet in einer für diese Anwendungen

– starkstromnaher Einsatz – optimalen Kombination von Elektronik und Relaisstechnik.

Selbstverständlich kann ein Sucos-530-System, dank des konsequenten Aufbaus aus Bausteinen, jederzeit leicht und in beliebigem Umfang erweitert werden.

Clöckner-Moeller AG
8307 Effretikon

Magnetisch-induktives Durchflussmesssystem Altoflux M900/T900

Anwendung
Durchflussmessung elektrisch leitender Flüssigkeiten
(Leitfähigkeit grösser 0,05 µS/cm)

Aufbau
Altoflux-Messwertaufnehmer Digi-mid M900 (Nennweiten DN 2...3000) und Altoflux-Messwertumformer Digitiv T900

Besondere Vorteile

Maximale Messgenauigkeit durch Nasskalibrierung jedes einzelnen Gerätes. Unempfindlich gegen Störspannungen und hohe statische Genauigkeit durch Anwendung des «geschalteten Gleichfeldprinzips». Einfache Installation durch minimalen Verkabelungsaufwand und geringer Energieverbrauch auch bei grossen Nennweiten (max. 20 VA). Galvanisch getrennte Signalausgänge, digitale Messbereichseinstellung, volle Austauschbarkeit der Baugruppen, Nullpunkteinstellung ohne Messinstrument. Zusatzfunktionen zum Messwertumformer T900 erhältlich (FU 900 Frequenzumsetzer, BA/FB 900 Bereichsautomatik, FU/BA 900 Frequenzumsetzer/Bereichsautomatik). Sonderausführung T900/VR für Durchflussmessung in beiden Fliessrichtungen.

Rheometron AG, 4003 Basel