

**Zeitschrift:** Plan : Zeitschrift für Planen, Energie, Kommunalwesen und Umwelttechnik = revue suisse d'urbanisme  
**Herausgeber:** Schweizerische Vereinigung für Landesplanung  
**Band:** 37 (1980)  
**Heft:** 10  
  
**Artikel:** Wilmsen-Thermoschaum  
**Autor:** [s.n.]  
**DOI:** <https://doi.org/10.5169/seals-781965>

### **Nutzungsbedingungen**

Die ETH-Bibliothek ist die Anbieterin der digitalisierten Zeitschriften auf E-Periodica. Sie besitzt keine Urheberrechte an den Zeitschriften und ist nicht verantwortlich für deren Inhalte. Die Rechte liegen in der Regel bei den Herausgebern beziehungsweise den externen Rechteinhabern. Das Veröffentlichen von Bildern in Print- und Online-Publikationen sowie auf Social Media-Kanälen oder Webseiten ist nur mit vorheriger Genehmigung der Rechteinhaber erlaubt. [Mehr erfahren](#)

### **Conditions d'utilisation**

L'ETH Library est le fournisseur des revues numérisées. Elle ne détient aucun droit d'auteur sur les revues et n'est pas responsable de leur contenu. En règle générale, les droits sont détenus par les éditeurs ou les détenteurs de droits externes. La reproduction d'images dans des publications imprimées ou en ligne ainsi que sur des canaux de médias sociaux ou des sites web n'est autorisée qu'avec l'accord préalable des détenteurs des droits. [En savoir plus](#)

### **Terms of use**

The ETH Library is the provider of the digitised journals. It does not own any copyrights to the journals and is not responsible for their content. The rights usually lie with the publishers or the external rights holders. Publishing images in print and online publications, as well as on social media channels or websites, is only permitted with the prior consent of the rights holders. [Find out more](#)

**Download PDF:** 04.02.2026

**ETH-Bibliothek Zürich, E-Periodica, <https://www.e-periodica.ch>**

ist ein Unterdachsystem mit dem bauphysikalisch richtigen Aufbau der verschiedenen Schichten:

- die wind- und wasserdichte Unterdachbahn Sarnatex,
- die anforderungsgerechte Wärmedämmung Sarnatherm,
- die fugenlose Dampfsperre Sarnavap.

Die Sarna Kunststoff AG hat Lösungen für Abdichtungsprobleme aller Art.

Wenn alte Öltankkeller saniert werden müssen, so kann dies mit einem speziellen ölfesten Sarnafil gemacht werden. In den verschiedenen Regionen stehen werkgeschulte Unternehmer zur Verfügung, welche für diese Arbeiten autorisiert sind.

Wer in seinem Garten ein eigenes Biotop, einen Teich anlegen will, für den steht eine spezielle Sarna-

fil-Teichabdichtung zum Selberverlegen zur Verfügung.

Für den Besucher waren instruktive Modelle aller Arten von Abdichtungen ausgestellt: verschiedene Arten von Flachdachaufbauten, Dachsanierung, Tankkellersanierung, Steildachsysteme und für den Naturfreund ein Biotop.

Ein Besuch an dem sehr instruktiven Stand der Sarna lohnte sich auf jeden Fall. Die Sarna liefert aus

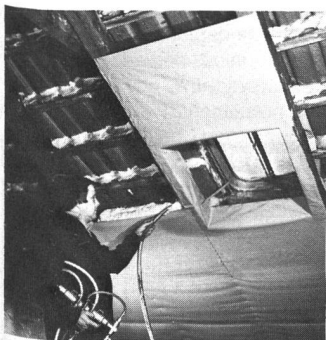
Qualitätsgründen nur an werkgeschulte Unternehmer, die Gewähr bieten, dass die Materialien auch fachgerecht eingebaut werden, was schliesslich dem Bauherrn zum Vorteil gereicht.

Sarna Kunststoff AG  
CH-6060 Sarnen

## Wilmsen-Thermoschaum

### Produktion

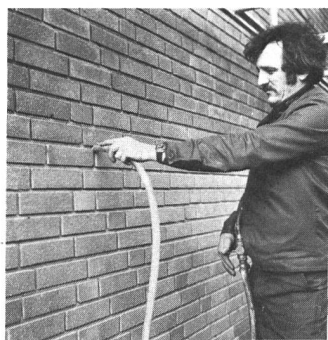
Thermoschaum (Aminoplast-Montageschaum) ist ein auf wässriger Basis aufgebauter, spritzbarer Harnstoff-Formaldehydharz-schaum, der seit mehr als 20 Jahren im Wohnungsbau als Dämmstoff eingesetzt wird. Thermoschaum wird direkt am Einsatzort nach dem Harzaufschäumverfahren hergestellt und verarbeitet. Charakteristisch für Wilmsen-Thermoschaum ist die Einfärbung. Der graue Farbton beweist, dass Thermoschaum verarbeitet wurde, und zeigt, dass beide Komponenten gut vermischt sind.



Bei Neubauten wird Thermoschaum hinter Unterspannbahnen gespritzt.



Nachträgliche Dämmung der Dachstrahlen von der Kehlbaldeendecke aus.



Thermoschaum wird in den Hohlraum zwischen den Mauerwerkschalen gespritzt.

### Eigenschaften

Der beste Dämmstoff ist ruhende Luft. Thermoschaum besteht zu etwa 99% aus Luft. Luft, die in Millionen kleinster Zellen eingeschlossen ist. Belegbare Energieverbrauchsrechnungen beweisen, dass bei Häusern, die optimal mit Thermoschaum gedämmt wurden, die Heizkosten nahezu halbiert werden konnten.

#### Feuchtigkeitsverhalten

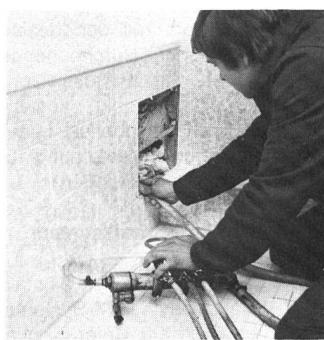
Jeder Dämmstoff kommt nur dann voll zur Wirkung, wenn er auch richtig trocken ist. Bereits einige Prozente mehr Feuchtigkeit lassen

die Wärmedämmfähigkeit stark abfallen.

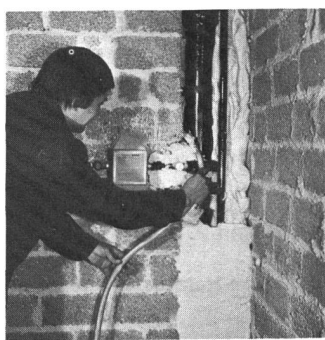
1 m<sup>3</sup> Thermoschaum hat eine freie Zellenwandoberfläche von 10 Mio. m<sup>2</sup>. Diese riesige Fläche sorgt dafür, dass anfallende Feuchtigkeit schnell verdunstet. Das gute Trocknungsverhalten von Thermoschaum wird im übrigen durch Langzeituntersuchungen, die von amtlich anerkannten Prüfinstituten durchgeführt wurden, bestätigt.

#### Schallabsorption

Lärm wird nicht nur als störend empfunden, Lärm kann sogar krank machen. Thermoschaum



Der Hohlraum unter der Badewanne wird mit Thermoschaum verfüllt.



Schlitze und Kanäle werden mit Thermoschaum hohlraumfrei verfüllt.

## Zuverlässig isolieren mit Isolierspritzschaum

rasch – günstig – wirkungsvoll

Einfaches Einspritzen in vorhandene Hohlräume bei Zweischalenmauerwerken, Dächern, Leitungsschächten, Böden usw. Es gibt fast nichts, was wir nicht isolieren können.

AMINOTHERM

Polisol AG, Zürich  
Telefon 01 44 66 88

Polisol AG, Chur  
Telefon 081 22 41 61

Graenicher AG, Thun  
Telefon 033 36 06 06

Graenicher AG, Basel  
Telefon 061 26 46 43

Büchler AG, Eggersriet  
Telefon 071 95 25 62

wirkt schallabsorbierend und trägt somit zur Verbesserung der Wohnqualität bei.

#### Brandverhalten

Thermoschaum entspricht den gültigen Brandschutzvorschriften. Im Schadenfall tritt lediglich eine Verkorkung der Materialoberfläche ein.

#### Alterungsbeständig

Verschiedenste Untersuchungen an etwa 15 Jahre alten Thermoschaum-Objekten belegen, dass der Dämmstoff auch nach dieser langen Zeitspanne noch voll wirksam ist.

#### Keine Korrosion

Thermoschaum erzeugt keine Korrosion, das heisst die Rostbildung an Metallteilen, wie zum Beispiel Mauerankern, wird nicht gefördert.

#### Vibrationsfest

Eine Thermoschaum-Dämmschicht ist vibrationsfest. Sie sackt auch bei anhaltender Erschütterung nicht in sich zusammen.

#### Verarbeitung

Bei der Thermoschaum-Verarbeitung gibt es nur Thermoschaum. Keine Hilfsmittel, keine Hilfskonstruktionen sind notwendig. Ein normales Einfamilienhaus ist mit Thermoschaum an einem einzigen Arbeitstag gedämmt. Ohne grosse Belästigung und ohne den sonst üblichen «Baustellenaufwand».

#### Anwendung

##### 1. Dach

Speziell bei der Dachgeschossdämmung treten immer wieder Probleme auf, die den Einsatz von Thermoschaum geradezu herausfordern.

#### 2. Wand

Auch bei zweischaligem Aussenmauerwerk mit Luftschicht werden die anwendungstechnischen Vorteile von Thermoschaum schnell deutlich. In die Fugen der Vorsatzschale werden kleine Löcher gebohrt (Durchmesser nur 18 mm). Thermoschaum wird durch diese Öffnungen in den Hohlraum eingespritzt und die Löcher werden wieder geschlossen. Das ist der ganze Aufwand, ganz gleich, ob es sich um Alt- oder Neubauten handelt.

#### 3. Haustechnik

Senkrechte oder waagrechte Installations-Wandschlitzte können ebenfalls auf einfache Art und Weise mit Thermoschaum verfüllt werden. Thermoschaum schützt vor Wärmeverlusten und Geräuschübertragungen.

#### 4. Bad

Wer gern einmal etwas länger in der Badewanne sitzt, sollte den Hohlraum unter der Wanne mit Thermoschaum ausschäumen lassen. Thermoschaum hält das Wasser warm und vermindert gleichzeitig die lästigen Einlaufgeräusche. (Dies gilt auch für Brausetassen.)

Auch hier gibt es keine anwendungstechnischen Probleme. Thermoschaum wird einfach durch die Revisionsöffnungen eingespritzt.

#### Ramsauer-Bauisolationen

5405 Baden-Dättwil

Generallizenz:

Gebr. A. + P. Blättler

5612 Villmergen

## Protherm-Alternativ-Heizsysteme

Als sinnvolle Ergänzung zu den konventionellen Heizsystemen kann Protherm jetzt auch Wärmepumpenanlagen zur Nutzung von Luft-, Erdwärme oder Grundwasser anbieten.

Ebenfalls ein solares Brauchwärmewassersystem, Wärmepumpenboiler, ein Elektrospeicherheizsystem, einen Cheminée-Einsatz zur Unterstützung der Zentralheizungsanlage usw. und zu jedem System die passende Steuerung, montagefertig verdrahtet, vom einfachen Zweipunktregler bis zum programmierbaren Mikroprozessor für grössere Anlagen.

#### Protherm-Heizkessel Interdomo

Für Öl, Gas, Holz, Kohle oder Koks, die Interdomo-Heizkessel haben für jeden Brennstoff eine

optimal angepasste Brennkammer, die einen sparsamen Energieverbrauch garantieren.

Für die Warmwasserversorgung stehen eingebaute Boiler oder separate Beistellboiler, mit oder ohne Temperaturregelung, zur Verfügung.

#### Protherm-Fussbodenheizung Prosol

Das Heizsystem mit der idealen Wärmeverteilung. Durchgehende Aluminiumoberfläche, schweizerisches Qualitätsprodukt, kostengünstige Montage, höchste Materialqualität, die ideale Lösung für Niedertemperaturheizungen.

#### Protherm-Einrohrheizsystem TKM

Wichtige Gründe für den einmaligen Erfolg des TKM-Systems: Weit über 100 000 Referenzanlagen, sehr geringer Wärmeverlust,

bewährte und ausgereifte Technik, Möglichkeit zur Ausrüstung mit Danfoss-Thermostaten.

#### Protherm-Heizkörper Prolux/NTR

Eine grosse Modellauswahl für jede bauliche Anforderung. Umfang-

reiche Qualitätskontrollen im Herstellungswerk Wil SG garantieren saubere und einwandfreie Verarbeitung. Können auch in Niedertemperaturheizungen eingesetzt werden.

Protherm AG, 8038 Zürich

## AGERO - Heizkörperfolie

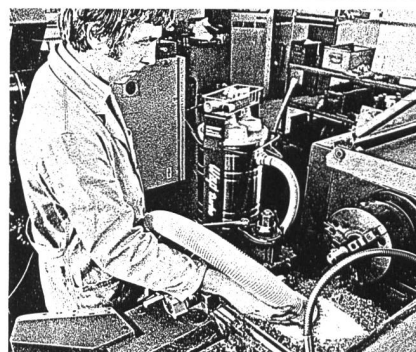
93% Reflexion

Geringer Aufwand -  
Grosse Wirkung

AGERO AG 8255 Schlattigen 053 7 76 11/12

## HEIZKOSTEN SPAREN

## Reinigungsmaschinen für perfekte Sauberkeit



1800 l/h, Druck von 5-200 bar, Temperaturen bis 150° C. Druck, Temperatur und Wassermenge sind stufenlos einstellbar. Spezielle Hochdruck-Reinigungschemikalien. Ausserdem WAP Hochleistungs-Staub- und Schmutzsauger, sowie die tw-Geräte für die Teppich- und Polsterreinigung.

# Wap®

Wap AG

energiesparend,  
umweltfreundlich,  
qualitätsbewusst.

Verkaufs- und Servicestellen:

1007 Lausanne VD, Tel. 021/24 01 01  
3147 Mittelhäusern BE, Tel. 031/84 10 26  
5512 Wohlenschwil AG, Tel. 056/91 28 29  
9305 Berg SG, Tel. 071/48 15 71

9606 Bütschwil SG  
Tel. 073/33 24 44