

Zeitschrift: Plan : Zeitschrift für Planen, Energie, Kommunalwesen und Umwelttechnik = revue suisse d'urbanisme
Herausgeber: Schweizerische Vereinigung für Landesplanung
Band: 37 (1980)
Heft: 10

Artikel: Produkte und Systeme Sarna
Autor: [s.n.]
DOI: <https://doi.org/10.5169/seals-781964>

Nutzungsbedingungen

Die ETH-Bibliothek ist die Anbieterin der digitalisierten Zeitschriften auf E-Periodica. Sie besitzt keine Urheberrechte an den Zeitschriften und ist nicht verantwortlich für deren Inhalte. Die Rechte liegen in der Regel bei den Herausgebern beziehungsweise den externen Rechteinhabern. Das Veröffentlichen von Bildern in Print- und Online-Publikationen sowie auf Social Media-Kanälen oder Webseiten ist nur mit vorheriger Genehmigung der Rechteinhaber erlaubt. [Mehr erfahren](#)

Conditions d'utilisation

L'ETH Library est le fournisseur des revues numérisées. Elle ne détient aucun droit d'auteur sur les revues et n'est pas responsable de leur contenu. En règle générale, les droits sont détenus par les éditeurs ou les détenteurs de droits externes. La reproduction d'images dans des publications imprimées ou en ligne ainsi que sur des canaux de médias sociaux ou des sites web n'est autorisée qu'avec l'accord préalable des détenteurs des droits. [En savoir plus](#)

Terms of use

The ETH Library is the provider of the digitised journals. It does not own any copyrights to the journals and is not responsible for their content. The rights usually lie with the publishers or the external rights holders. Publishing images in print and online publications, as well as on social media channels or websites, is only permitted with the prior consent of the rights holders. [Find out more](#)

Download PDF: 12.02.2026

ETH-Bibliothek Zürich, E-Periodica, <https://www.e-periodica.ch>

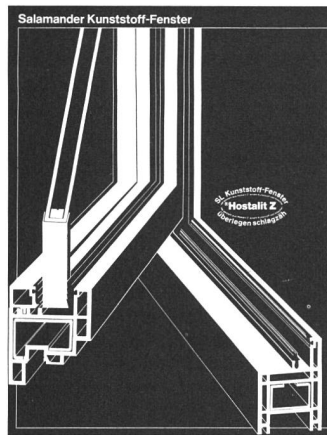
SL-Kunststoff-Fenster

SL-Kunststoff-Fenstersystem 68500: Das in der Schweiz auf modernster Fabrikationsstrasse gefertigte Fensterprogramm für Neu- und Altbauten.

SL-Kunststoff-Fenster aus Hostalit Z der Hoechst AG sind stabil und sicher, unverrottbar, winddicht und schlagregensicher, grösstmöglich schalldicht und durch ihr Mehrkammersystem wärmeisulierend. Hostalit Z ist durchgehend in Weiss oder Dunkelbraun eingefärbt und sehr pflegeleicht.

SL-Kunststoff-Fenster sind aussen flächenbündig, mit verdeckten Entwässerungskänen und mit zwei umlaufenden Lippendichtungen aus APTK versehen.

Das SL-Flügelprofil eignet sich be-



sonders für sämtliche Isolierverglasungen, zweifach, dreifach und Schallschutz.

Are-System-Bau AG
8320 Fehraltorf

Aminotherm-Isolierschaum

Aminotherm-Isolierschaum auf Harnstoffharzbasis hat in den letzten Jahren dank seiner hohen Qualität und dem günstigen Preis auch in der Schweiz eine führende Stellung auf dem Markt erobert. Unzählige Altbauten wurden durch die beiden unten genannten Firmen in den letzten Jahren mit einer wirkungsvollen Nachisolierung versehen.

Am Stand wurde in Abständen eine Aminotherm-Schäumenanlage im Einsatz gezeigt.

Aminotherm bringt die Lösung für Nachisolierungen von bestehenden Gebäuden mit Hohlräumen in Aussenwänden, Decken, hinter Tüfung und in Holzbauten!

Am Stand wurde auch die seit über

40 Jahren bewährte Fensterabdichtung mit Lamellen aus einer Spezialkupferlegierung gezeigt. Hermeticaïr-Fensterabdichtungen sind nicht billig, bringen ihren Preis aber durch die überdurchschnittlich lange Lebensdauer mehrfach herein. Nach dem System Hermeticaïr abgedichtete Fenster, welche vor über 30 Jahren ausgeführt wurden, sind noch heute zur vollen Zufriedenheit der Kunden in Betrieb. Ausführung der Hermeticaïr-Abdichtungen durch die beiden Aminotherm-Firmen und Hermeticaïr Saint-Blaise.

Gränicher AG, 3604 Thun,
und Polisol AG, 8000 Zürich

Sapolis: Hydraulisches Verfahren trocknet und isoliert nasse Mauern

Die grundsätzliche Idee besteht darin, die in jeder Art von Baustoff vorhandenen Poren durch ein geeignetes Isoliermittel auszufüllen und damit das Eindringen und das Aufsteigen von Feuchtigkeit zu verhindern. Die praktische Ausführung der Idee hängt von zwei Voraussetzungen ab. Einerseits muss das Isoliermittel bei relativ niedriger Temperatur so dünnflüssig sein, dass es in die feinen Kapillaren eindringt, es muss in verhältnismässig kurzer Zeit erhärten und nach der Erhärtung eine gewisse Elastizität aufweisen, damit es nicht durch mechanische Einflüsse, wie Erschütterungen, bricht; es soll trotzdem luftdurchlässig sein, so dass das Mauerwerk nicht erstickt. Andererseits waren Geräte zu konstruieren, welche es erlauben, das Isoliermittel unter hohem Druck direkt in das Mauerwerk einzuspritzen.

Diese beiden Voraussetzungen hat

das Sapolis-Verfahren endgültig gelöst. Es steht ihm ein Isoliermittel zur Verfügung, welches die geforderten Eigenschaften besitzt. Die speziell konstruierten Geräte ermöglichen die Einspritzung des Mittels unter hohem Druck direkt in das Mauerwerk. Die Isoliermasse füllt die Kapillaren aus und schafft dadurch innerhalb der Mauer einen isolierenden Sperrgürtel, welcher die gesamte Mauerstärke durchdringt und das Aufsteigen der Feuchtigkeit unterbindet.

Der Erfolg entspricht mindestens demjenigen einer guten Bleisolierung (Mauersäge), bietet aber dieser gegenüber entscheidende Vorteile. Maurerarbeiten, wie Aufspitzen des Mauerwerkes, Betonieren usw., werden vermieden. Setzrisse sind nicht zu befürchten, im Gegenteil, die Mauer wird stabilisiert und verstärkt. Der Schuttanfall ist unbedeutend und die Einrechnung von Schuttabfuhr nicht not-

wendig. Schäden an Fassade, Pflanzen und Gartenanlagen entstehen kaum. Die Einbauzeit ist wesentlich kürzer, und der Baulärm hält sich in tragbarem Rahmen. Die Kosten sind bedeutend niedriger und machen sich in Kürze durch die Vermeidung von sekundären Schäden an Anstrich, Tapeten, Holzwerk usw. selbst bezahlt.

Neben diesen Vorteilen des Sapolis-Verfahrens gegen aufsteigende Feuchtigkeit ermöglicht es auch die Isolation von Mauern gegen seitlich eindringende Feuchtigkeit. Da das Wesen des Sapolis-Verfahrens in der Imprägnierung des Mauerwerkes besteht, ermöglicht es durch spezielle Anordnung der Bohrlöcher und der Einspritzung auch die Isolation der Mauern unter Terrain, in Kellerräumen. Bisher kannte man keine Isolation gegen seitlich eindringende Feuch-

tigkeit, welche die Mauer selbst trocken legt. Die Erfinder des Sapolis-Verfahrens beabsichtigen, nicht die Wirkung, sondern die Ursache feuchten Mauerwerks zu beseitigen. Die Darstellung des Prinzips und die Erfolge bestätigen, dass es dazu geeignet ist. Dabei spielt die Art des Mauerwerks, der Grad und die Ursache der Feuchtigkeit keine Rolle. Massgebend ist lediglich der mehr oder weniger hohe Druck und die Menge des Isoliermittels, welches in die Mauer einzuspritzen ist. Das Verfahren und die Arbeitsgeräte wurden aus mehrjährigen Erfahrungen entwickelt und sind patentiert.

SAP
Baustoffe + Bauchemie AG
CH-9306 Freidorf

Produkte und Systeme Sarna

Wie die perfekte Aussenhülle eines Hauses beschaffen sein soll, wurde am Stand der Sarna Kunststoff AG demonstriert. Das Dach und die Aussenwände des Hauses sind jene Gebäudeteile, die der Bewitterung ausgesetzt sind und

das Haus und seine Bewohner jahrzehntelang schützen müssen. Die Sarna zeigte an ihrem Stand, wie ein Flachdach richtig aufgebaut und abgedichtet wird. Man konnte auch sehen, wie ein defektes Flachdach dauerhaft saniert wird. Grundlage für dieses Kunststoffdach sind die Sarnafil-Abdichtungsbahnen und die Sarnatherm-

Wärmedämmplatten. Sarnafil ist witterungs- und alterungsbeständig und seit zwei Jahrzehnten bewährt. Die sichere und erprobte Verlegetechnik und die seriöse Verlegung durch ortsansässige, werkgeschulte Verleger in der ganzen Schweiz garantieren dem Bauherrn ein dichtes Flachdach von hoher Lebensdauer. Tausende von

Hauseigentümern können dies bestätigen, und der Erfolg dieses Schweizer Produkts im In- und Ausland ist ein weiterer Beweis seiner Qualität. Auch das Steildach braucht ausser der Hartbedachung (z. B. Ziegel, Eternit usw.) ein gutes Unterdach, damit Dachräume zu behaglichen Wohnräumen werden. SarnaRoof

ist ein Unterdachsystem mit dem bauphysikalisch richtigen Aufbau der verschiedenen Schichten:

- die wind- und wasserdichte Unterdachbahn Sarnatex,
- die anforderungsgerechte Wärmedämmung Sarnatherm,
- die fugenlose Dampfsperre Sarnavap.

Die Sarna Kunststoff AG hat Lösungen für Abdichtungsprobleme aller Art.

Wenn alte Öltankkeller saniert werden müssen, so kann dies mit einem speziellen ölfesten Sarnafil gemacht werden. In den verschiedenen Regionen stehen werkgeschulte Unternehmer zur Verfügung, welche für diese Arbeiten autorisiert sind.

Wer in seinem Garten ein eigenes Biotop, einen Teich anlegen will, für den steht eine spezielle Sarna-

fil-Teichabdichtung zum Selberverlegen zur Verfügung.

Für den Besucher waren instructive Modelle aller Arten von Abdichtungen ausgestellt: verschiedene Arten von Flachdachaufbauten, Dachsanierung, Tankkellersanierung, Steildachsysteme und für den Naturfreund ein Biotop.

Ein Besuch an dem sehr instructiven Stand der Sarna lohnte sich auf jeden Fall. Die Sarna liefert aus

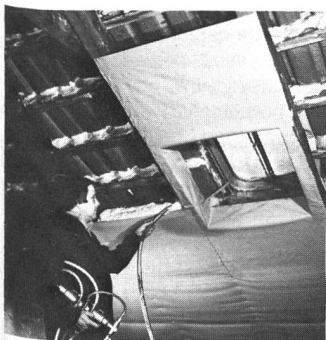
Qualitätsgründen nur an werkgeschulte Unternehmer, die Gewähr bieten, dass die Materialien auch fachgerecht eingebaut werden, was schliesslich dem Bauherrn zum Vorteil gereicht.

Sarna Kunststoff AG
CH-6060 Sarnen

Wilmsen-Thermoschaum

Produktion

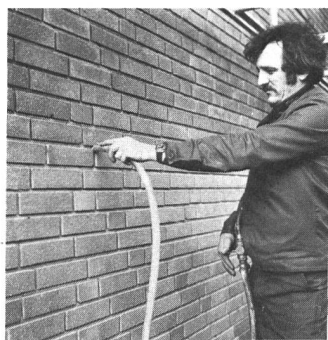
Thermoschaum (Aminoplast-Montageschaum) ist ein auf wässriger Basis aufgebauter, spritzbarer Harnstoff-Formaldehydharz-schaum, der seit mehr als 20 Jahren im Wohnungsbau als Dämmstoff eingesetzt wird. Thermoschaum wird direkt am Einsatzort nach dem Harzaufschäumverfahren hergestellt und verarbeitet. Charakteristisch für Wilmsen-Thermoschaum ist die Einfärbung. Der graue Farbton beweist, dass Thermoschaum verarbeitet wurde, und zeigt, dass beide Komponenten gut vermischt sind.



Bei Neubauten wird Thermoschaum hinter Unterspannbahnen gespritzt.



Nachträgliche Dämmung der Dachstrahlen von der Kehlbaldeendecke aus.



Thermoschaum wird in den Hohlraum zwischen den Mauerwerkschalen gespritzt.

Eigenschaften

Der beste Dämmstoff ist ruhende Luft. Thermoschaum besteht zu etwa 99% aus Luft. Luft, die in Millionen kleinster Zellen eingeschlossen ist. Belegbare Energieverbrauchsrechnungen beweisen, dass bei Häusern, die optimal mit Thermoschaum gedämmt wurden, die Heizkosten nahezu halbiert werden konnten.

Feuchtigkeitsverhalten

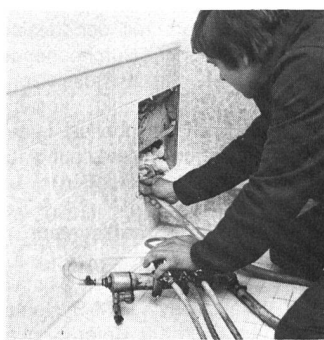
Jeder Dämmstoff kommt nur dann voll zur Wirkung, wenn er auch richtig trocken ist. Bereits einige Prozente mehr Feuchtigkeit lassen

die Wärmedämmfähigkeit stark abfallen.

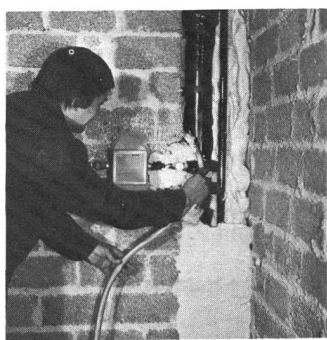
1 m³ Thermoschaum hat eine freie Zellenwandoberfläche von 10 Mio. m². Diese riesige Fläche sorgt dafür, dass anfallende Feuchtigkeit schnell verdunstet. Das gute Trocknungsverhalten von Thermoschaum wird im übrigen durch Langzeituntersuchungen, die von amtlich anerkannten Prüfinstituten durchgeführt wurden, bestätigt.

Schallabsorption

Lärm wird nicht nur als störend empfunden, Lärm kann sogar krank machen. Thermoschaum



Der Hohlraum unter der Badewanne wird mit Thermoschaum verfüllt.



Schlitze und Kanäle werden mit Thermoschaum hohlraumfrei verfüllt.

Zuverlässig isolieren mit Isolierspritzschaum

rasch – günstig – wirkungsvoll

Einfaches Einspritzen in vorhandene Hohlräume bei Zweischalenmauerwerken, Dächern, Leitungsschächten, Böden usw. Es gibt fast nichts, was wir nicht isolieren können.

AMINOTHERM

Polisol AG, Zürich
Telefon 01 44 66 88

Polisol AG, Chur
Telefon 081 22 41 61

Graenicher AG, Thun
Telefon 033 36 06 06

Graenicher AG, Basel
Telefon 061 26 46 43

Büchler AG, Eggersriet
Telefon 071 95 25 62