

**Zeitschrift:** Plan : Zeitschrift für Planen, Energie, Kommunalwesen und Umwelttechnik = revue suisse d'urbanisme  
**Herausgeber:** Schweizerische Vereinigung für Landesplanung  
**Band:** 37 (1980)  
**Heft:** 10  
  
**Artikel:** Scheidel-Isolierkamin : der Alleskönner  
**Autor:** [s.n.]  
**DOI:** <https://doi.org/10.5169/seals-781954>

### **Nutzungsbedingungen**

Die ETH-Bibliothek ist die Anbieterin der digitalisierten Zeitschriften auf E-Periodica. Sie besitzt keine Urheberrechte an den Zeitschriften und ist nicht verantwortlich für deren Inhalte. Die Rechte liegen in der Regel bei den Herausgebern beziehungsweise den externen Rechteinhabern. Das Veröffentlichen von Bildern in Print- und Online-Publikationen sowie auf Social Media-Kanälen oder Webseiten ist nur mit vorheriger Genehmigung der Rechteinhaber erlaubt. [Mehr erfahren](#)

### **Conditions d'utilisation**

L'ETH Library est le fournisseur des revues numérisées. Elle ne détient aucun droit d'auteur sur les revues et n'est pas responsable de leur contenu. En règle générale, les droits sont détenus par les éditeurs ou les détenteurs de droits externes. La reproduction d'images dans des publications imprimées ou en ligne ainsi que sur des canaux de médias sociaux ou des sites web n'est autorisée qu'avec l'accord préalable des détenteurs des droits. [En savoir plus](#)

### **Terms of use**

The ETH Library is the provider of the digitised journals. It does not own any copyrights to the journals and is not responsible for their content. The rights usually lie with the publishers or the external rights holders. Publishing images in print and online publications, as well as on social media channels or websites, is only permitted with the prior consent of the rights holders. [Find out more](#)

**Download PDF:** 23.02.2026

**ETH-Bibliothek Zürich, E-Periodica, <https://www.e-periodica.ch>**

# Schiedel-Isolierkamin – der Alleskönner

Die Anforderungen an einen Kamin werden immer höher. Unterschiedliche Brennstoffe und verschiedene Brennsysteme verlangen auch entsprechende Kamineigenschaften. Und nicht zuletzt muss auch an eine eventuelle spätere Umstellung auf andere Energie gedacht werden.

All diese Anforderungen erfüllt seit Jahren in tausendfacher Bewährung der Schiedel-Isolierkamin. Er hat sich sowohl im Industrie- als auch im Wohnungsbau bestens ausgezeichnet.

## Eignung für alle Brennstoffe

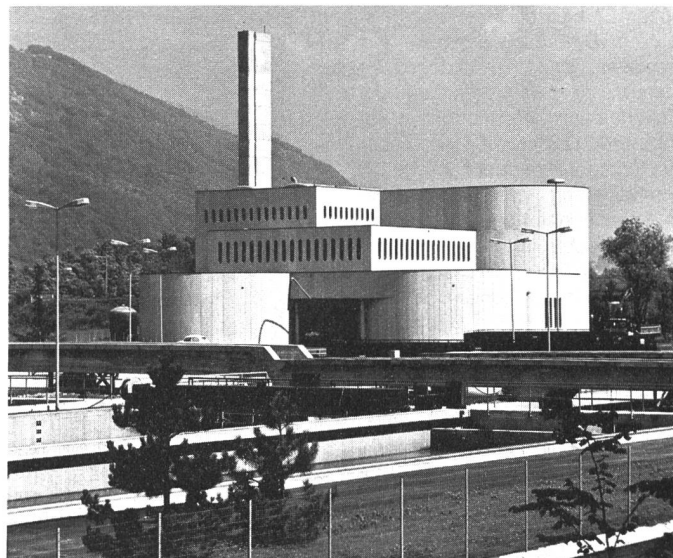
Neben der üblichen Anwendung bei Ölheizungen, Holz- oder Kohlefeuerungen hat er seine Eignung auch bei Spezialfeuerungen unter Beweis gestellt, zum Beispiel bei

- Gasheizungen
- Heizungen mit niedrigen Rauchgastemperaturen
- Späne- und Holzschnitzelheizungen
- Diesel-Notstromversorgungsanlagen
- Schlamm- und Abfallverbrennungsanlagen

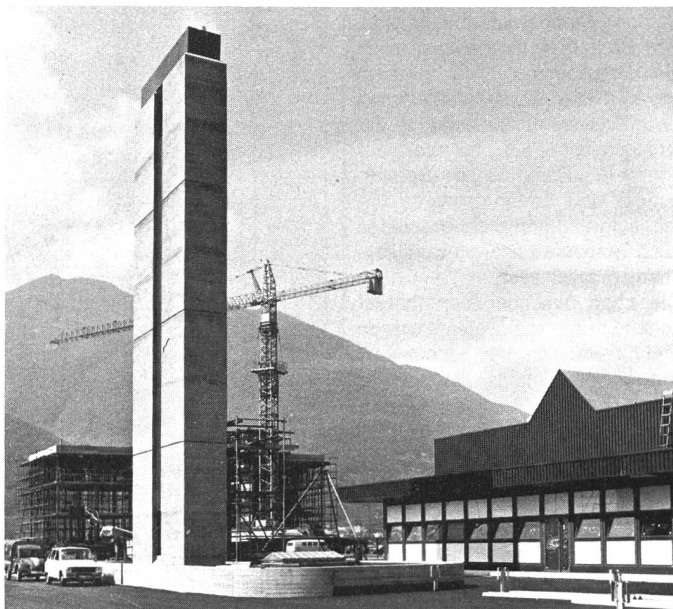
## Aufbau und Eigenschaften

Die guten Eigenschaften beruhen bei diesem Kamin im wesentlichen auf der hohen Qualität seiner drei getrennten Aufbauelemente und deren Funktionen:

1. Der Aussenmantel aus Isolierbeton, der sich hervorragend als Putzträger eignet und im Wohnungsbau eine zusätzliche Ummauerung überflüssig macht. (unterschiedliche Bestimmungen der kantonalen Feuerpolizeibestimmungen).
2. Die spezielle Mineralwoll-Isolierplatte, die an der physikalisch richtigen Stelle sitzt.



Lugano, ARA und Schlammverbrennungsanlage



Bewährte Schiedel-Anlagen in Camorino, Centro diagnostico

3. Das hochwertige, wasserdichte und säurefeste Schamottenrohr, das einen hohen Dampfdiffusionswiderstand aufweist und auf der ganzen Kaminhöhe frei beweglich ist.

Dieses Schamottenrohr ist das Herzstück der Kaminanlage. Dank rundem Querschnitt erbringt es strömungstechnisch günstige Bedingungen. Dank der hochwertigen Schamottenqualität eignet es sich sowohl für niedrige wie auch für hohe Rauchgastemperaturen und darf auch ausgebrannt werden.

Dieser Aufbau verhindert die Wärme- und Schallübertragung und eignet sich vorzüglich auch bei extrem hohen Kaminanlagen.

## Erfahrung und Beratung

Eine fachgerechte Beratung in Kaminfragen setzt eine langjährige Erfahrung voraus.

Nicht nur sind heute die technischen und physikalischen Anforderungen sehr hoch, sondern die Kaminanlage ist auch der Bauteil, der sich später nur mit allergrösster Mühe auswechseln lässt. Um dem einen nachzukommen und das andere zu verhindern, haben die Zürcher Ziegeleien eine eigene Kaminberatungsabteilung. Die Beratung erstreckt sich über alle mit Kaminanlagen zusammenhängenden Probleme, wie Standortwahl, Vermeidung von Lärm und Auswurfbelastigungen, Kaminkopf-ausbildungen usw. Mit modernen Computerrechnern werden nach den neusten DIN-Normen Kaminquerschnittberechnungen erstellt und nach Wunsch auch Projekt- und Ausführungspläne angefertigt.

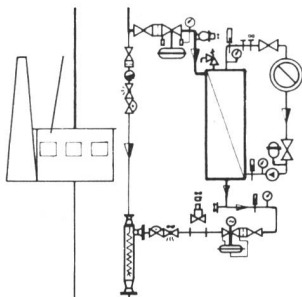
Zürcher Ziegeleien  
8021 Zürich



# BILAND

## Heizkostensparnis

## Altstadtsanierung mit Fernwärme



## Übergabestationen



**Biland Ing. AG**  
Bühlfeldstrasse 5  
CH-8968 Mutschellen

# BILAND

Telefon 057 5 20 00 Telex 53 914

