

Zeitschrift: Plan : Zeitschrift für Planen, Energie, Kommunalwesen und Umwelttechnik = revue suisse d'urbanisme
Herausgeber: Schweizerische Vereinigung für Landesplanung
Band: 37 (1980)
Heft: 9

Rubrik: Markt

Nutzungsbedingungen

Die ETH-Bibliothek ist die Anbieterin der digitalisierten Zeitschriften auf E-Periodica. Sie besitzt keine Urheberrechte an den Zeitschriften und ist nicht verantwortlich für deren Inhalte. Die Rechte liegen in der Regel bei den Herausgebern beziehungsweise den externen Rechteinhabern. Das Veröffentlichen von Bildern in Print- und Online-Publikationen sowie auf Social Media-Kanälen oder Webseiten ist nur mit vorheriger Genehmigung der Rechteinhaber erlaubt. [Mehr erfahren](#)

Conditions d'utilisation

L'ETH Library est le fournisseur des revues numérisées. Elle ne détient aucun droit d'auteur sur les revues et n'est pas responsable de leur contenu. En règle générale, les droits sont détenus par les éditeurs ou les détenteurs de droits externes. La reproduction d'images dans des publications imprimées ou en ligne ainsi que sur des canaux de médias sociaux ou des sites web n'est autorisée qu'avec l'accord préalable des détenteurs des droits. [En savoir plus](#)

Terms of use

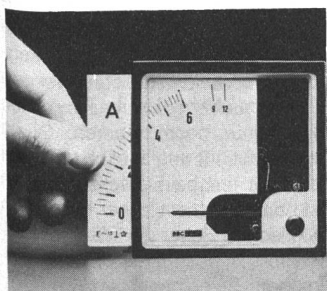
The ETH Library is the provider of the digitised journals. It does not own any copyrights to the journals and is not responsible for their content. The rights usually lie with the publishers or the external rights holders. Publishing images in print and online publications, as well as on social media channels or websites, is only permitted with the prior consent of the rights holders. [Find out more](#)

Download PDF: 05.04.2026

ETH-Bibliothek Zürich, E-Periodica, <https://www.e-periodica.ch>

Metraline® S 100

Einbau-Messinstrumente sind einfach in ihrem Aufbau, jedoch vielseitig in ihrer Anwendung. Es hat sich gelohnt, darüber nachzudenken, wie man Einbau-Messinstrumente für den Anwender noch einfacher und preiswerter, für die Anwendung aber gleichzeitig vielfältiger und besser machen kann. Das Ergebnis liegt nunmehr vor mit Metraline S 100, der neuen Baureihe quadratischer Einbau-Messinstrumente.



Metraline S 100: Einbau-Messinstrument mit auswechselbarer Skala.

Es stehen vier verschiedene, aufeinander abgestimmte Gehäuseformen zur Verfügung (48×48 mm, 72×72 mm, 96×96 mm, 144×144 mm). Die Skalen sind leicht austauschbar. Damit verbunden sind eine Reduzierung der Typenvielfalt, Verkürzung der Lieferzeit, Erleichterung der Lagerhaltung und Minderung der Kapitalbindung.

Zur Leistungsmessung sowie zur Frequenz- und $\cos \varphi$ -Messung sind für Metraline-Einbau-Messinstrumente mit den Frontabmessungen 96×96 mm und 144×144 mm angebaute Messvorsätze verfügbar, die mit den Geräten eine Einheit bilden. Damit verbunden ist eine einfache Verdrahtung und Montage.

Die Schalttafelbefestigung ermöglicht den Einbau der Messinstrumente in Schalttafeln, Mosaikraster, Geräte oder Maschinen mit Wandstärken bis 40 mm. Die schwenkbaren Befestigungen sind mit dem Gerät fest verbunden.

Ein Wechsel des Frontglases ist bei den Einbau-Messinstrumenten leicht möglich. Die Geräte sind horizontal oder vertikal anreihbar. Sie sind nur 53 mm tief und besitzen ein robustes Gehäuse aus Polycarbonat, selbstverlöschend und nicht tropfend bei Brandeinwirkung.

Metrawatt AG, 8052 Zürich

Wärmezirkulatoren Strato-Therm und Strato-Jet

die einfachste und billigste Lösung zur Wärmerückführung
Warme Luft, also auch die Heizwärme, steigt nach oben. Deshalb bleibt es am Boden meistens um einige Grade kälter. Bei guter Isolierung staut sich die Heizwärme an der Raumdecke. Oft entweicht der Wärmeüberhang jedoch ungenutzt nach aussen. Je höher die Räume, desto akuter ist das Problem.

Strato-Therm und Strato-Jet werden wie Beleuchtungskörper aufgehängt, ziehen die Warmluft an der Raumdecke fortwährend ab und führen sie dorthin zurück, wo sie gebraucht wird: In Bodennähe. Dabei werden zusätzliche Wärmequellen genutzt wie Beleuchtung, Sonneneinstrahlung, Wärme von Maschinen und Personen. Als Ergebnis kann die Heizung gedrosselt werden. Dies ermöglicht erhebliche Energieeinsparungen. Bei einer gewünschten Lufttemperatur von 20° im Aufenthaltsbe-



Strato-Therm

reich bedeutet eine Ermässigung um 1° eine Einsparung von etwa 5%! Als willkommenes Nebenprodukt ergibt sich eine Klimaverbesserung, denn die wärmere Luft ist meistens auch feuchter.

Die Lösung ist wirtschaftlich in Betracht niedriger Investitionskosten, einfachster Installation und unbedeutendem Eigenenergiebedarf.

Strato-Jet-Modelle gibt es für Raumhöhen bis 6 m. Sie sehen aus wie Beleuchtungskörper. Strato-Therm sind mit einem flexiblen Schlauch versehen und werden für Räume bis 12 m hoch eingesetzt. Preise: Fr. 230.– bis 260.– pro Einheit.

Generalvertretung:
Thoma + Schawalder AG
8703 Erlenbach

10 Jahre chemisch-analytisches Untersuchungslaboratorium

In diesem Jahr begeht das chemisch-analytische Dienstleistungslabor der Rob. Ehrismann AG sein zehnjähriges Bestehen. Das neutrale, unabhängige, privatwirtschaftlich betriebene Laboratorium nimmt chemische Untersuchungsaufträge entgegen, die – gegen Verrechnung – zuhanden der Auftraggeber ausgeführt werden.

Das Arbeitsprogramm umfasst unter anderem DC-, GC-, IR-, UV/VIS-, NMR-, AAS-, DTA- und mikroelementaranalytische Untersuchungen sowie diverse Materialprüfungen.

Im Gegensatz zu verschiedenen Speziallaboratorien, die zur Hauptsache auf ein bestimmtes Fachgebiet ausgerichtet sind, versucht die Rob. Ehrismann AG, möglichst vielen Industriebranchen offenzustehen. Die Untersuchungsaufträge beziehen sich deshalb auch auf die Ermittlung der Zusammensetzung unbekannter Verbindungen, Qualitätskontrollen chemischer, pharmazeutischer und technischer Produkte, Identitätsprüfungen, Gehaltsbestimmungen, die Ausarbeitung von Analysenvorschriften, den Nachweis von Spurenelementen und die Bearbeitung betriebsspezifischer chemischer Probleme.

Zum Kundenkreis des Laboratoriums gehören sowohl Firmen, die regelmässig ihre Produkte kontrollieren lassen, als auch Auftraggeber, bei denen nur sporadisch chemische und chemisch-analytische Aufgaben anfallen.

In den letzten zehn Jahren wurden vermehrt Analysenvorschriften für pharmazeutische Spezialitäten ausgearbeitet, Expertisen bei mangelhaften Lieferungen oder fachlich-juristischen Divergenzen erstellt und diese vor kantonalen Gerichten expliziert.

Ebenso konnten einmalige Schadenfälle innerhalb des Produktions- und Konfektionsablaufes, aufgrund analytischer und DTA-Vergleichsuntersuchungen, eruiert werden.

Schliesslich hat das Labor seine Dienste auch bei der Suche nach Ersatzkomponenten und Analogrohstoffen (für nicht mehr erhält-

che Substanzen) zur Verfügung gestellt.

Dank einer engen Zusammenarbeit mit wissenschaftlichen Instituten und Fachexperten verschiedenster Spezialgebiete ist die Rob. Ehrismann AG in der Lage, auch in Zukunft den interdisziplinären Arbeitsbereich für Interessenten an diversen chemisch-analytischen Untersuchungen beizubehalten und weiterzuentwickeln.

Robert Ehrismann AG,
5200 Windisch

Rolba-Epoke-Aufsatzstreuer, Modell PWB

Der grösste Hersteller von Streuern aller Art in Europa, die Firma Epoke in Dänemark, produzierte kürzlich den 50000. Streuer. Trotz diesem grossen Erfolg ist man stets bemüht, die Spitzenposition weiter auszubauen, nach neuen Lösungen zu suchen, zum Beispiel den grossen Aufsatzstreuern mit dem Rad.

Der Antrieb durch das Rad – die einfache Lösung für viele Probleme – bietet

- automatisch genaue Wegabhängigkeit ohne komplizierte Zusatzantriebe;
- geringsten Unterhalt, da keine Hydraulik oder Motor nötig;
- absolute Funktionssicherheit: solange der Lastwagen rollt, dreht auch das Rad, garantiert, auch bei Eis und Schnee;
- keinen zusätzlichen Lärm;
- preisgünstige Lösung, sowohl in der Anschaffung als auch im Unterhalt.

Die Dosierung erfolgt durch das bewährte Epoke-Walzenprinzip, einfach, zuverlässig und sehr genau. Rolba-Epoke-Streuer haben sich im praktischen Einsatz bei Kantonen und Gemeinden bewährt. Das vielseitige Rolba-Epoke-Programm reicht vom kleinen Handstreuer Minor bis zum grossen Doppeltellerstreuer für Flughäfen mit einem Fassungsvermögen von 8 m³ und Streubreiten bis zu 27 m in einem Durchgang. Dazwischen gibt es viele Modelle für (fast) alle Zwecke.

Rolba AG, 8620 Wetzikon