

Zeitschrift: Plan : Zeitschrift für Planen, Energie, Kommunalwesen und Umwelttechnik = revue suisse d'urbanisme
Herausgeber: Schweizerische Vereinigung für Landesplanung
Band: 37 (1980)
Heft: 9

Artikel: Verbauungen mit Drahtschotterkörben
Autor: [s.n.]
DOI: <https://doi.org/10.5169/seals-781930>

Nutzungsbedingungen

Die ETH-Bibliothek ist die Anbieterin der digitalisierten Zeitschriften auf E-Periodica. Sie besitzt keine Urheberrechte an den Zeitschriften und ist nicht verantwortlich für deren Inhalte. Die Rechte liegen in der Regel bei den Herausgebern beziehungsweise den externen Rechteinhabern. Das Veröffentlichen von Bildern in Print- und Online-Publikationen sowie auf Social Media-Kanälen oder Webseiten ist nur mit vorheriger Genehmigung der Rechteinhaber erlaubt. [Mehr erfahren](#)

Conditions d'utilisation

L'ETH Library est le fournisseur des revues numérisées. Elle ne détient aucun droit d'auteur sur les revues et n'est pas responsable de leur contenu. En règle générale, les droits sont détenus par les éditeurs ou les détenteurs de droits externes. La reproduction d'images dans des publications imprimées ou en ligne ainsi que sur des canaux de médias sociaux ou des sites web n'est autorisée qu'avec l'accord préalable des détenteurs des droits. [En savoir plus](#)

Terms of use

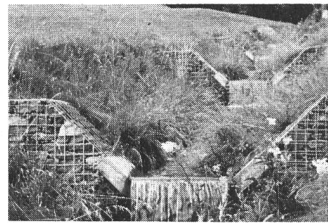
The ETH Library is the provider of the digitised journals. It does not own any copyrights to the journals and is not responsible for their content. The rights usually lie with the publishers or the external rights holders. Publishing images in print and online publications, as well as on social media channels or websites, is only permitted with the prior consent of the rights holders. [Find out more](#)

Download PDF: 22.02.2026

ETH-Bibliothek Zürich, E-Periodica, <https://www.e-periodica.ch>

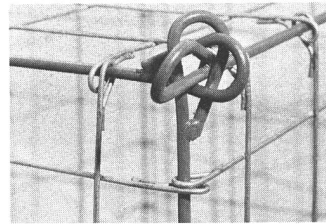
Verbauungen mit Drahtschotterkörben

Je länger je mehr geht man heute dazu über, Mauerwerke und Verbauungen in freier Natur nicht mehr in der herkömmlichen Massivbauweise zu erstellen, sondern mit umweltfreundlichen Drahtschotterkörben. Sie fügen sich unauffälliger und harmonischer in ihre natürliche Umgebung ein, sind ausserordentlich solide und überdies kostensparend. Ein besonders sinnreiches und bewährtes System in diesem Bereich bietet die Firma Füllemann + Co. in Gossau mit ihren Drahtschotterkörben System h+s. Bei diesem Bauprogramm werden einzelne Drahtgittermatten in verschiedenen Standardgrössen und -ausführungen an Ort und Stelle zu beliebigen ein- und mehrschichtigen Bauwerken montiert und mit natürlichen Füllmaterialien wie Steinen, Schotter, Erde usw. gefüllt. Dabei sind zum Beispiel auch radiusförmige Bauten möglich. Dank dem einzigartigen h+s-Steckschliessensystem werden die einzelnen Matten



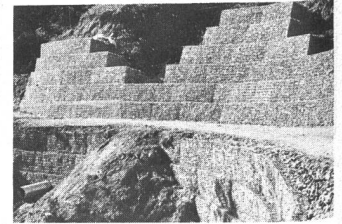
So diskret fügen sich Drahtschotterkörbe System h+s in ihre Umgebung ein. Eine vorbildliche Bachbettverbauung.

nicht mit Draht «zusammengenäht», sondern mit unverwüstlichen Stahlstäben verbunden. Dadurch sind sie weit solider und widerstandsfähiger gegen jede Art von Druckbelastung. Ausserdem entfallen beim h+s-System alle überflüssigen Doppelwände. Das erspart vor allem bei grösseren Verbauungen beträchtliche Materialkosten. Es entsteht die monolithische Wirkung eines kompakten Baukörpers mit allen statischen Vorteilen. Drahtschotterkörbe bleiben



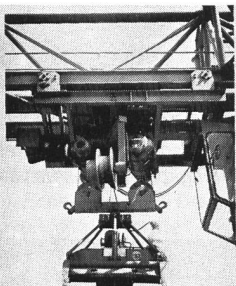
So werden die Gittermatten mit dem exklusiven h+s-Steckschliessensystem zu ganzen Körben zusammengesetzt.

ben stets wasserdurchlässig. Es können deshalb keine ungewollten Stauungen entstehen, was vor allem bei Leitwerken und Rutschhangsicherungen sehr wichtig ist. Die universellen Drahtschotterkörbe System h+s haben sich in ganz Europa für die verschiedensten Bauvorhaben, auch unter schwierigsten Geländebedingungen, bewährt. Für dekorative Stützmauern in Wohnsiedlungen ebenso wie für Bachverbauungen, für Rutschhangsanierungen so gut wie für

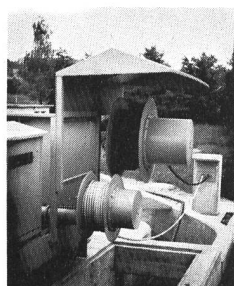


Vorbildliche Stütz- und Futtermauern mit integriertem Durchlassrohr in extrem durchnässtem Gelände.

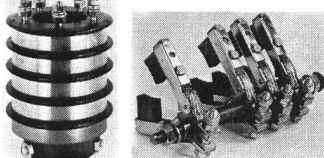
Lawinen- und Rufenverbauungen usw. Für Bauverantwortliche in den Gemeinden, Forstfachleute, Ingenieure, Architekten und private Bauherren stellen sie eine wirklich prüfenswerte Alternative dar. Zum vielfältigen Lieferprogramm bietet die Firma Füllemann & Co. auch eine fachmännische Beratung in allen bautechnischen Fragen. Interessenten erhalten unverbindlich eine detaillierte Dokumentation mit vielen Anwendungsbeispielen. *Füllemann + Co., 9202 Gossau*



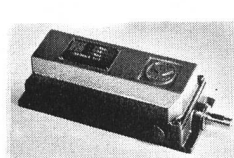
Federkabeltrommel als Stromzuführung zu einem Motor-Hydraulik-Baumstammgreifer, Kabelabzug vertikal



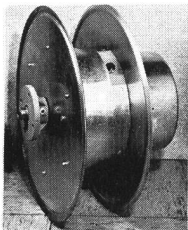
Federkabeltrommel als Längsstromzuführung an einem Längsräum in einer Kläranlage, Kabelzug horizontal



Schleifringkörper und Bürstenhalterelemente auch als Sonderausführungen



Spindelenschalter für Hubwerke, Rolläden, Tore usw.



Federkabeltrommel für Horizontal- und Vertikalzug. (Auch Motorkabeltrommeln und explosionsgeschützte Ausführungen lieferbar.)

Wir lösen Ihre Stromzuführungsprobleme zu beweglichen Stromverbrauchern

KAISER ELEKTROTECHNIK

Generalvertrieb in der Schweiz:

EROBA AG
4001 Basel

Kran- und Greifertechnik
Sattelgasse 2, Tel. 061 25 46 22



Vorbeugen ist besser! Deshalb Gaswarngeräte LS von BIELER & LANG...

für die Dauerüberwachung von Räumen, Arbeitsplätzen und Anlagen auf brennbare Gase und explosive Dämpfe: Frühzeitige Warnung vor Gas-/Luftgemischen bei Erdgas, Wasserstoff, Propan, Butan, Aethanol, Benzindampf, Aceton, Toluol, Aethylenoxyd, Vinylchlorid. Je nach Ausführung mit Drahtbruchüberwachung, einer oder zwei einstellbaren Schaltschwellen, potentialfreiem Relaisausgang, Resettaste. Typen für Einzelmontage oder auf Europakarte für Rackeinbau. Messfühler in Industrieausführung oder (Ex) sdD 3. Rufen Sie uns an; verlangen Sie Unterlagen. Wir beraten Sie gerne.

digitrade

Veresiusstrasse 13 · 2501 Biel · Telefon 032-23 7616/17