

Zeitschrift: Plan : Zeitschrift für Planen, Energie, Kommunalwesen und Umwelttechnik = revue suisse d'urbanisme
Herausgeber: Schweizerische Vereinigung für Landesplanung
Band: 37 (1980)
Heft: 6

Werbung

Nutzungsbedingungen

Die ETH-Bibliothek ist die Anbieterin der digitalisierten Zeitschriften auf E-Periodica. Sie besitzt keine Urheberrechte an den Zeitschriften und ist nicht verantwortlich für deren Inhalte. Die Rechte liegen in der Regel bei den Herausgebern beziehungsweise den externen Rechteinhabern. Das Veröffentlichen von Bildern in Print- und Online-Publikationen sowie auf Social Media-Kanälen oder Webseiten ist nur mit vorheriger Genehmigung der Rechteinhaber erlaubt. [Mehr erfahren](#)

Conditions d'utilisation

L'ETH Library est le fournisseur des revues numérisées. Elle ne détient aucun droit d'auteur sur les revues et n'est pas responsable de leur contenu. En règle générale, les droits sont détenus par les éditeurs ou les détenteurs de droits externes. La reproduction d'images dans des publications imprimées ou en ligne ainsi que sur des canaux de médias sociaux ou des sites web n'est autorisée qu'avec l'accord préalable des détenteurs des droits. [En savoir plus](#)

Terms of use

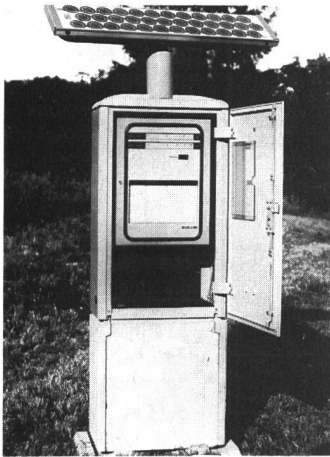
The ETH Library is the provider of the digitised journals. It does not own any copyrights to the journals and is not responsible for their content. The rights usually lie with the publishers or the external rights holders. Publishing images in print and online publications, as well as on social media channels or websites, is only permitted with the prior consent of the rights holders. [Find out more](#)

Download PDF: 23.02.2026

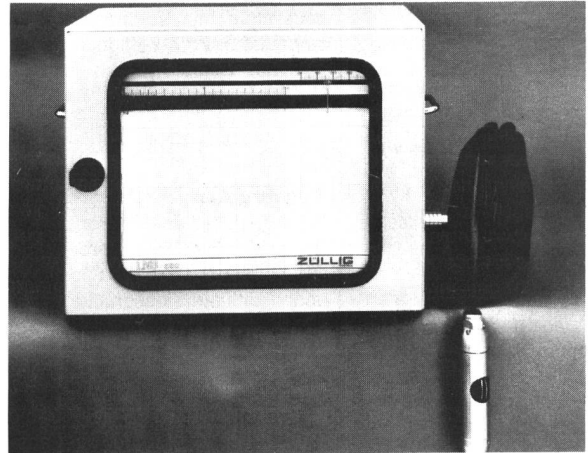
ETH-Bibliothek Zürich, E-Periodica, <https://www.e-periodica.ch>

Züllig misst und steuert Wasser

auch stromnetzunabhängig im Felde für Grundwassererschliessung,
Gewässerüberwachung



Pneumatische Wassermengenmess-Station,
Temperaturmessung



Tragbarer Limnigraph mit elektronischem
Druckfühler, Temperaturmessung

ZÜLLIG AG 9424 Rheineck, Telefon 071 44 25 51
Apparatebau für die Wasserwirtschaft



AG FÜR LÄRMSCHUTZ

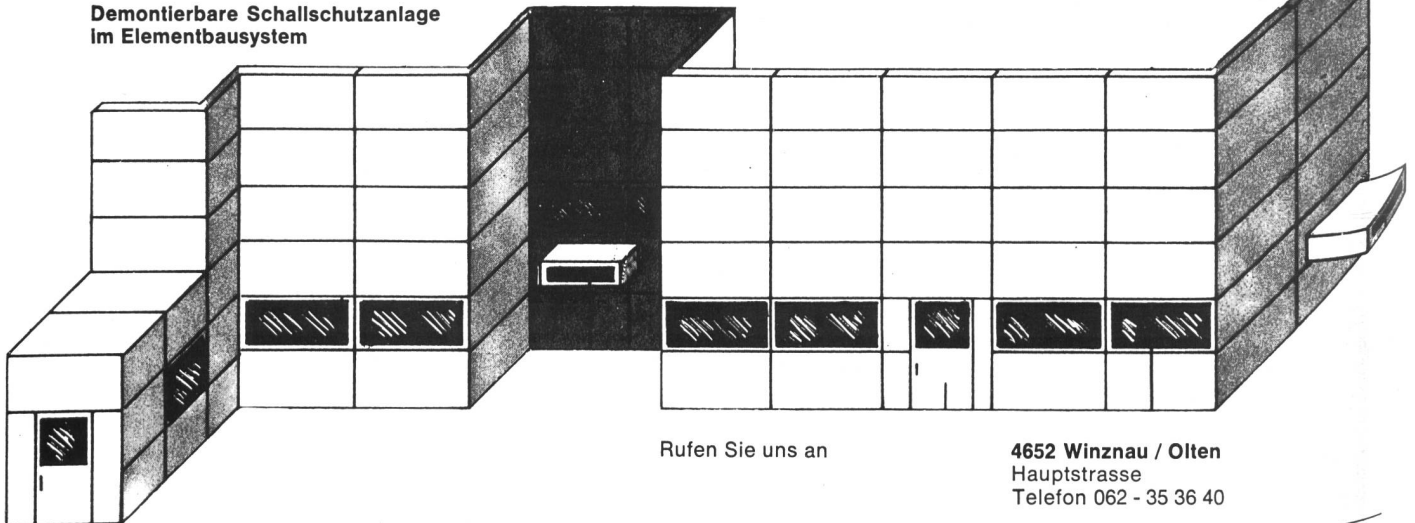
Ein schweizer Fabrikationsunternehmen bietet Ihnen ein umfassendes Programm zur **Lärm-**
bekämpfung

Unser Programm

- Beratung über Lärmschutz in Industrie und Verwaltung
- Schalldämmende und schallschluckende Wände, Türen, Fenster usw.
- Schallabsorbierendes Auskleiden von Räumen
- Schallschutzwände im Elementsystem montiert oder mobil
- Schallisolierung von Heizungs- und Industrieanlagen
- Schalldämpfer jeder Art, für Lüftung, Gase usw.
- Schallschutzkabinen, lärmgeschützte Überwachungsstände
- Schallschutzwände gegen Verkehrslärm

Wir bieten Ihnen die komplette Problemlösung und dazu die Sicherheit, die nur ein Spezialunternehmen wie die AG für Lärmschutz bieten kann.

**Demontierbare Schallschutzanlage
im Elementbausystem**



Rufen Sie uns an

4652 Winznau / Olten
Hauptstrasse
Telefon 062 - 35 36 40

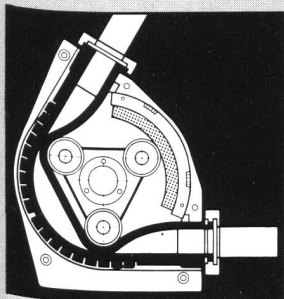
2 Fabrikate von

Schlauch- pumpen

**lösen Ihr
Pumpen-Problem!**

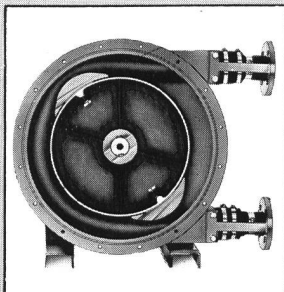
Emulsionen,
korrosive Materialien,
schmutzige Flüssigkeiten,
abrasive Produkte,
viskose Medien,
Lösungen, Emulsionen,
Nahrungsmittel usw.

- **selbstansaugend**
- **keine Berührung des Fördergutes durch mech. Pumpenteile**



DELASCO-Pumpe

9 Typengrössen,
Leistungen
bis 17'000 l/h,
Gegendruck
bis 2 bar.



BREDEL-Pumpe

6 Typengrössen,
Leistungen
bis 75'000 l/h,
Gegendruck
bis 15 bar.

Auskünfte und Unterlagen
durch die Generalvertretung:



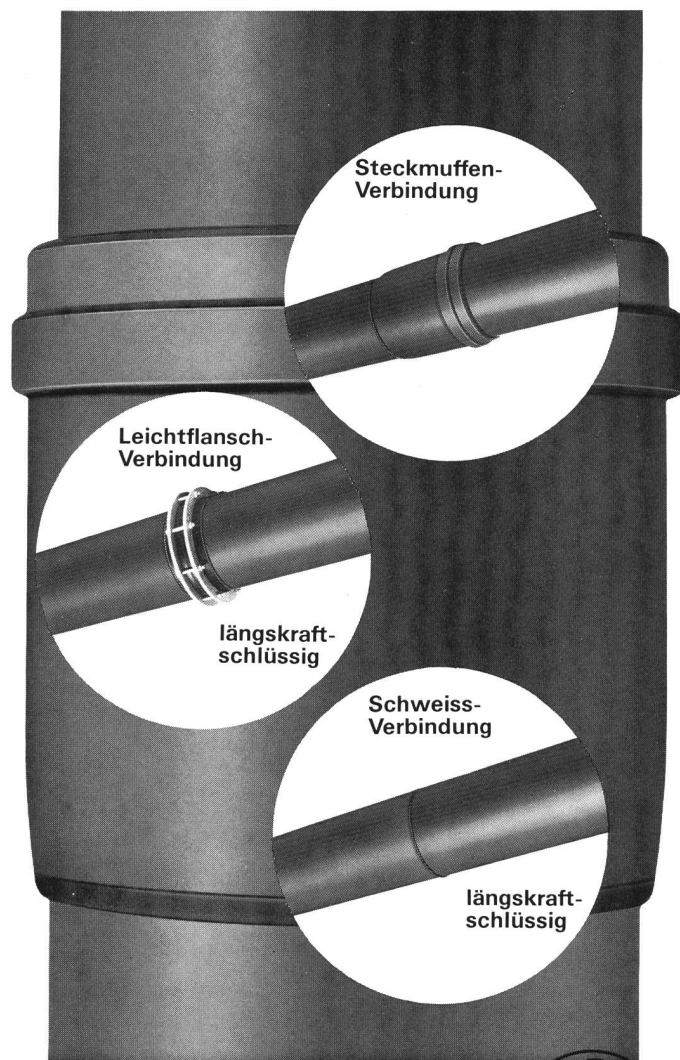
**Stefan Glaninger
Industrievertretungen**

Im Seewadel 16
CH-8105 Regensdorf, Postfach 162
Tel. 01 - 840 25 67, ☎ 55 430 sgi

Aussteller PRO AQUA 80 Basel, Halle 26, Stand 455

JANOs HT Kanalisationsrohre aus Polyäthylen hart

- mit drei sicheren Verbindungsmöglichkeiten



- hervorragende Schlagfestigkeit
- hohe Flexibilität
- korrosionsbeständig
- absolut dichte Verbindungen
- grosse Baulängen – niedriges Gewicht



Wir beraten Sie gerne und unverbindlich!

Jansen AG, 9463 Oberriet SG
Stahlröhren- und Sauerstoff-Werke, Kunststoffwerk
Telefon 071/780 111, Telex 77 159

JANSEN

Bei uns liegen Sie richtig,
wenn es um Rohrleitungen geht –
wir beweisen es Ihnen, denn wir haben
für jedes Problem die richtige Lösung!

Ziefle -Sicherheit

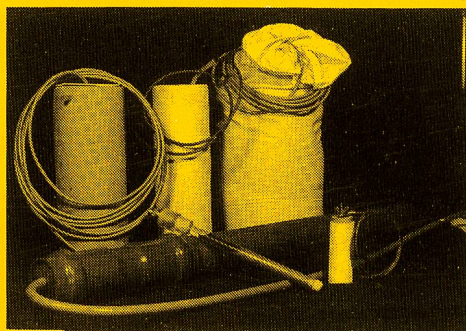
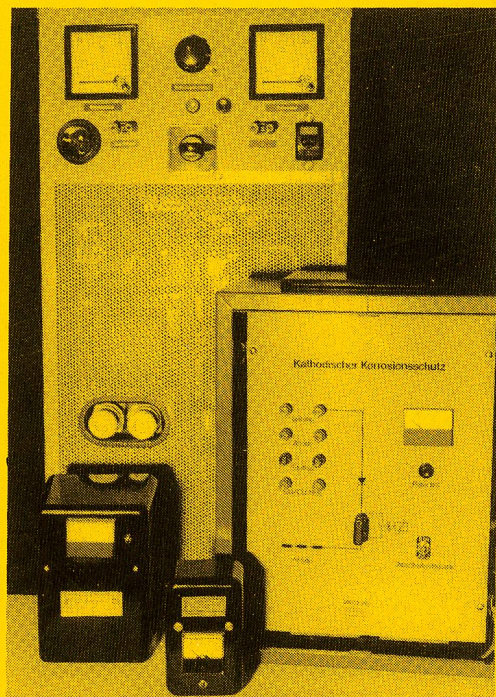
Kathodisch gegen Korrosion geschützte Rohrleitungen bieten mehr Sicherheit und bleiben problemlos. Wir projektieren, bauen und überwachen. Wir liefern Schutzanlagen für alle erdverlegten Rohrleitungen. Wir schützen auch Leitungen und Stahlkonstruktionen, die sich im Wasser befinden (Kläranlagen, Wasserreservoirs).

Ziefle -Materialauswahl

Durch internationale Zusammenarbeit mit erstklassigen Fachfirmen sind wir immer in der Lage, das beste und geeignetste Material für Ihre Kathodenschutz-Anlage einzusetzen.

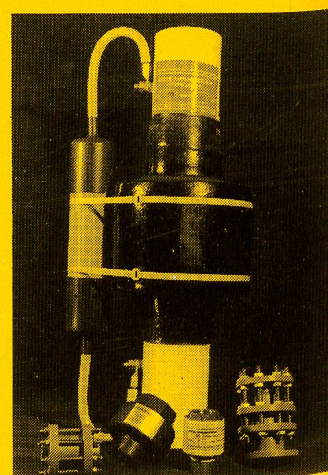
Ziefle -Lieferprogramm

- Sämtliche Materialien für den kathodischen Korrosionsschutz
- Ziefle-Monobloc-Isolierstücke aller Nennweiten und Druckstufen
- Hauseinführungskombinationen
- Isolierflansche
- Rohrverbindungen aller Typen
- Mauerdurchführungen
- Umkehr-Berstscheiben
- Pipeline-Formstücke (T-Stücke und Reduzierstücke)
- Schweisskonstruktionen, Druckbehälter



▲ Magnetitanoden, Fe-Si-Anoden, Magnesium- und Zinkanoden. Verschiedene Cu/Cu-SO₄-Messelektroden.

▼ Ziefle-Monobloc-Isolierstück mit aufmontiertem Überspannungsableiter. Auswahl von Ziefle-Rohrleitungsbauteilen.



◀ Auswahl von Schutzstromgeräten.

Ziefle AG

Fordern Sie unseren reichhaltigen Katalog an.

Glattlerweg 12, 8958 Spreitenbach, Telefon (056) 71 10 62 / 71 27 71, Telex 57381