

Zeitschrift: Plan : Zeitschrift für Planen, Energie, Kommunalwesen und Umwelttechnik = revue suisse d'urbanisme
Herausgeber: Schweizerische Vereinigung für Landesplanung
Band: 37 (1980)
Heft: 6

Werbung

Nutzungsbedingungen

Die ETH-Bibliothek ist die Anbieterin der digitalisierten Zeitschriften auf E-Periodica. Sie besitzt keine Urheberrechte an den Zeitschriften und ist nicht verantwortlich für deren Inhalte. Die Rechte liegen in der Regel bei den Herausgebern beziehungsweise den externen Rechteinhabern. Das Veröffentlichen von Bildern in Print- und Online-Publikationen sowie auf Social Media-Kanälen oder Webseiten ist nur mit vorheriger Genehmigung der Rechteinhaber erlaubt. [Mehr erfahren](#)

Conditions d'utilisation

L'ETH Library est le fournisseur des revues numérisées. Elle ne détient aucun droit d'auteur sur les revues et n'est pas responsable de leur contenu. En règle générale, les droits sont détenus par les éditeurs ou les détenteurs de droits externes. La reproduction d'images dans des publications imprimées ou en ligne ainsi que sur des canaux de médias sociaux ou des sites web n'est autorisée qu'avec l'accord préalable des détenteurs des droits. [En savoir plus](#)

Terms of use

The ETH Library is the provider of the digitised journals. It does not own any copyrights to the journals and is not responsible for their content. The rights usually lie with the publishers or the external rights holders. Publishing images in print and online publications, as well as on social media channels or websites, is only permitted with the prior consent of the rights holders. [Find out more](#)

Download PDF: 04.02.2026

ETH-Bibliothek Zürich, E-Periodica, <https://www.e-periodica.ch>



Land-Rover 88 Stationswagen

Unwiderstehlich.

Allradantrieb und Reduziergetriebe für jedes Gelände

Unverwüstlich.

Rostfreie Leichtmetallkarosserie und Chassisrahmen aus Kastenprofilen

Universal.

Für jeden Einsatz die passende Variante dank Baukastenbauweise und 2 Radständen

Unermüdlich.

Schleppt 6 Tonnen Anhängelast und trägt bis zu 1040 kg Nutzlast

Diensttauglich.

Bundesbeitrag von Fr. 5000.- für Pick-up und Hardtop 109

Ausgereift.

Seit 1948 über 1 Million Einheiten gebaut

Siegesgewohnt.

Marktleader der zivilen Geländefahrzeuge in der Schweiz

Unaufhaltsam.

2 Motoren und ideal abgestimmte Antriebsaggregate lassen ihn auch unter extremsten Konditionen durchkommen

Typ 88

4-Zylinder-Motor, 2282 ccm, 51,5 kW (70 PS) DIN, 11,62 Steuer-PS, von Fr. 23'600.- bis 25'800.-



Pick-up mit Blache



Blachenverdeck



Hardtop



Stationswagen

Typ 109

4-Zylinder-Motor wie Typ 88, Nutzlast bis 1040 kg, von Fr. 26'900.- bis 28'500.-



Pick-up mit Blache



Hardtop



Stationswagen

Typ 109 V8

V8-Motor, 3528 ccm, 67,7 kW (92 PS) DIN, Nutzlast bis 1005 kg, 17,98 Steuer-PS, permanenter Allradantrieb von Fr. 28'600.- bis 30'500.-



Pick-up mit Blache



Hardtop



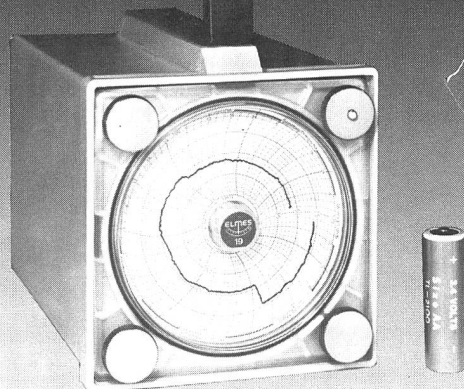
Stationswagen

Für Firmen, Gewerbe und Privatpersonen: Leyland Multi-Leasing. Auskunft 01-52 97 20



Import: British Leyland (Schweiz) AG, Badenerstrasse 600, 8048 Zürich, Tel. 01-54 18 20. AG Safenwil: Emil Frey AG, 062-67 91 11 - Wohlen: H. Hausherr, 057-6 23 01 - Herzog: F. Müller, 064-48 14 48 - AR Teufen: A. Ulmann, 071-33 21 11 - BE Bern-Liebfeld: Emil Frey AG, 031-53 81 81 - Bern-Wabern: J. & E. Waerny AG, 031-54 26 22 - Biel-Brugg: M. Schlapbach, 032-53 22 53 - Langnau i.E.: P. Fuhrer AG, 035-2 31 31 - Linden/Oberdiessb.: P. Gasser, 031-97 10 58 - Moutier: Balmer SA, 032/93 18 75 - Thun: Hürzeler AG, 033/22 33 00 - Wiedlisbach: U. Allemann, 065-76 32 32 - Burgdorf: Autohaus Fankhauser, 034-22 05 04 - Feutersony: Gebr. Gehret, 030-5 10 21 - Frauenkappelen: E. Aebi AG, 031-50 12 12 - Frutigen: P. Schmid, 033-71 16 68 - Interlaken: H. Oertel, 034-22 19 39 - Kallnach: F. Suter, 032-82 35 35 - Langenthal: F. Spichiger, 063-22 09 70 - Laufen: P. Hof, 061-89 64 94 - Lyss: B. Logos, 032-84 58 21 - Riggisberg: H. P. Flückiger, 031-80 20 28 - Spiez: H. Bischoff, 033/54 37 36 - BL Lausen: R. Buser AG, 061-91 26 55 - Niederdorf: K. Abt, 061-97 88 22 - BS Basel: C. Schlotterbeck Automobile AG, 061-22 00 50 - Basel: L. Bernhardt AG, 061-43 11 43 - GL Glarus: Garage zur Höhe, 058-61 31 77 - Glarus: M. Schielly, 058-61 18 34 - Niederurnen: A. Zogg, 058-21 36 62 - GR Chur: Garage Stadel AG, 081-22 31 21 - Chur: Garage Comminat AG, 081/22 37 37 - Davos-Platz: W. Dürst - 083-3 79 44 - Poschjavo: A. Paganini, 082-5 08 86 - St. Moritz: Auto-Mathis AG, 082-3 12 13 - Truns: G. Mazzetta, 086-8 19 12 - LU Luzern: Schwyzmann AG, 041-23 81 81 - Luzern: Epper a. d. Autobahn AG, 041-94 24 24 - SG Goldach: W. Studer, 071-41 14 27 - Jona: Auto-Reiser, 055-27 33 27 - St. Gallen: Bächtold AG, 071-22 19 13 - Wil: Süd-Garage AG WIL, 073-23 50 10 - Bad Ragaz: M. von Rotz, 085-9 29 29 - Benken: O. Kessler, 055/75 19 36 - Degersheim: Garage Peter AG, 071-54 11 82 - Ebnat-Kappel: R. Bertschi, 074-3 21 66 - Mels: W. Graf, 085-2 12 62 - Mels: P. Wältli, 085-2 16 18 - Oberuzwil: Baldag AG, 073-51 63 63 - St. Gallen: Garage Eisenhut, 071-24 68 58 - SH Schaffhausen: B. Baldinger, 053-5 62 23 - Neuhausen: Rattin AG, 053-2 24 88 - SO Solothurn: U. Kiefer, 065-22 29 57 - Högendorf: Garage Zbinden, 062-46 12 31 - Zuchwil: W. Rheiner AG, 065-25 62 18 - SZ Gross: A. Andermatt, 055-53 33 20 - Freienbach: R. Oberlin, 055-48 18 17 - Ibach: H. Hediger, 043-21 22 77 - TG Frauenfeld: Garage Lüthy AG, 054-7 62 21 - Romanshorn: Rittershaus Mobile Systeme AG, 071-63 21 44 - Andhausen Berg: A. Haag, 072-46 12 93 - Ettenhausen: W. Diezger, 052-47 34 37 - Frauenfeld: Garage Schmid AG, 054-7 32 00 - Hüttwilen: K. Wölfl, 054-9 22 31 - UR Flüelen: Senn Automobile AG, 044-2 24 56 - Flüelen: Touring-Garage AG, 044-2 12 59 - VS Visp: Schnydrig AG, 028-46 11 44 - Zermatt: J. Schnydrig, 028-67 19 19 - ZG Baar: H. Binzegger, 042-31 22 56 - ZH Winterthur: Elite-Garage AG, 052-28 12 22 - Zürich: Emil Frey AG, 01-54 55 00 - Zürich: Emil Frey AG, Glatthof-Garage, 01-40 23 33 - Zürich: Emil Frey AG, Tiefenbrunn-Garage, 01-55 22 22 - Effretikon: Auto-Bättig, 052-32 27 63 - Erlenbach: H. Kästli, 01-910 05 69 - Esslingen: H. Meier AG, 01-984 05 71 - Fischenthal: A. Portner, 055-96 13 77 - Hinwil: P. P. Sauber AG, 01-937 38 81 - Hirzel: W. Jenni, 01-729 91 67 - Kloten: Barbieri AG, 01-814 18 38 - Nänikon: G. Roos, 01-941 25 74 - Neuthal: J. Bösch, 01-939 16 62 - FL Schaan: M. Beck, 075-2 27 08.

ELMES 19 Temperaturschreiber mit Batterieantrieb



- präzise – robust – kompakt
- Papiervorschub 1/7/14/30/60 oder 90 Tage/Umdrehung
- Batterie-Lebensdauer >9 Monate bei 30 Tage/Umdrehung
- wartungsfreies Registersystem

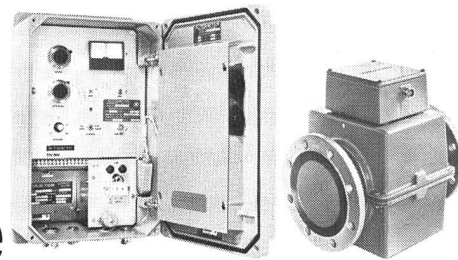
ELMES STAUB+CO AG



Fabrik elektrischer Messinstrumente
CH-8805 Richterswil / Schweiz
☎ 01/784 22 22 Telex 875 525

Sie fressen fast alles

Die magnetisch-induk-
tiven Durchflussmesser
von Altometer



TIV 60
Getastetes Gleichfeld
TIV 50
50 Hz. Wechselfeld
TIV 50
Kapazitiv Schaltung
IDA 22
Durchflussanzeiger
Fragen Sie uns, wir
können Ihnen mehr
darüber sagen

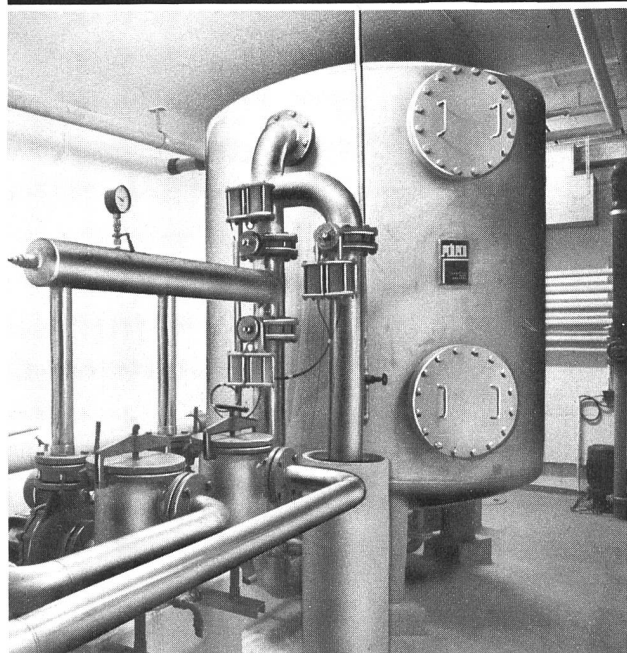
ALTOMETER
KROHNE
VISOMAT

Schützenmattstrasse 43
Postfach 4003 Basel
Telefon 061 - 22 99 11

RHEOMETRON AG
MESSEN STEUERN REGELN

Scheco AG
Tochtergesellschaft der Beglinger Holding AG

Scheco AG
8404 Winterthur
Hegistrasse 41
Tel. 052/27 2121



Über 20jährige

Filteranlagen

sind dank bestem Material und fachgerechtem
Service heute noch in Betrieb!

Unser Wasseraufbereitungsprogramm umfasst:

- Drucksandfilter
- Anschwemmfilter
- Entkeimungsanlagen
- Beckenzwischenböden
- Trennwände
- Aufbereitung von Frischwasser,
Abwasser und wässrigen Lösungen
- Wärmepumpen/Wärmetauscher
- Bodenabläufe

Scheco AG, der richtige Partner für Anspruchsvolle.
Fachtechnische Beratung, Planung, Ausführung und
Unterhalt.

**Kälte + Isolierungen
Verfahrenstechnik
Wasseraufbereitung**