

Zeitschrift: Plan : Zeitschrift für Planen, Energie, Kommunalwesen und Umwelttechnik = revue suisse d'urbanisme
Herausgeber: Schweizerische Vereinigung für Landesplanung
Band: 37 (1980)
Heft: 1-2

Titelseiten

Nutzungsbedingungen

Die ETH-Bibliothek ist die Anbieterin der digitalisierten Zeitschriften auf E-Periodica. Sie besitzt keine Urheberrechte an den Zeitschriften und ist nicht verantwortlich für deren Inhalte. Die Rechte liegen in der Regel bei den Herausgebern beziehungsweise den externen Rechteinhabern. Das Veröffentlichen von Bildern in Print- und Online-Publikationen sowie auf Social Media-Kanälen oder Webseiten ist nur mit vorheriger Genehmigung der Rechteinhaber erlaubt. [Mehr erfahren](#)

Conditions d'utilisation

L'ETH Library est le fournisseur des revues numérisées. Elle ne détient aucun droit d'auteur sur les revues et n'est pas responsable de leur contenu. En règle générale, les droits sont détenus par les éditeurs ou les détenteurs de droits externes. La reproduction d'images dans des publications imprimées ou en ligne ainsi que sur des canaux de médias sociaux ou des sites web n'est autorisée qu'avec l'accord préalable des détenteurs des droits. [En savoir plus](#)

Terms of use

The ETH Library is the provider of the digitised journals. It does not own any copyrights to the journals and is not responsible for their content. The rights usually lie with the publishers or the external rights holders. Publishing images in print and online publications, as well as on social media channels or websites, is only permitted with the prior consent of the rights holders. [Find out more](#)

Download PDF: 02.04.2026

ETH-Bibliothek Zürich, E-Periodica, <https://www.e-periodica.ch>

PA 4015

plan

- Raumplanungsgesetz
- Landschaftsplanung
- Eingliederung neuer Bauten in bestehende Quartiere
- Energieplanung – Energiegesetze
- Energietechnische Beratung

ETH-ZÜRICH

20.03.1980

BIBLIOTHEK



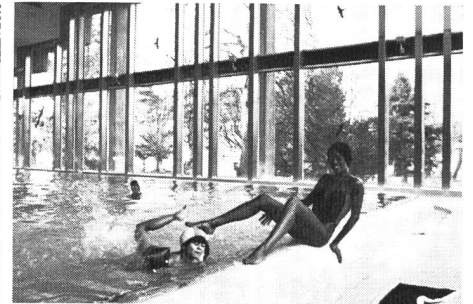
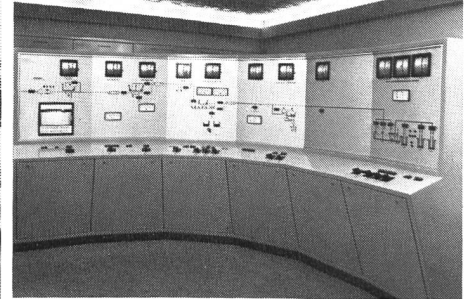


SAUTER

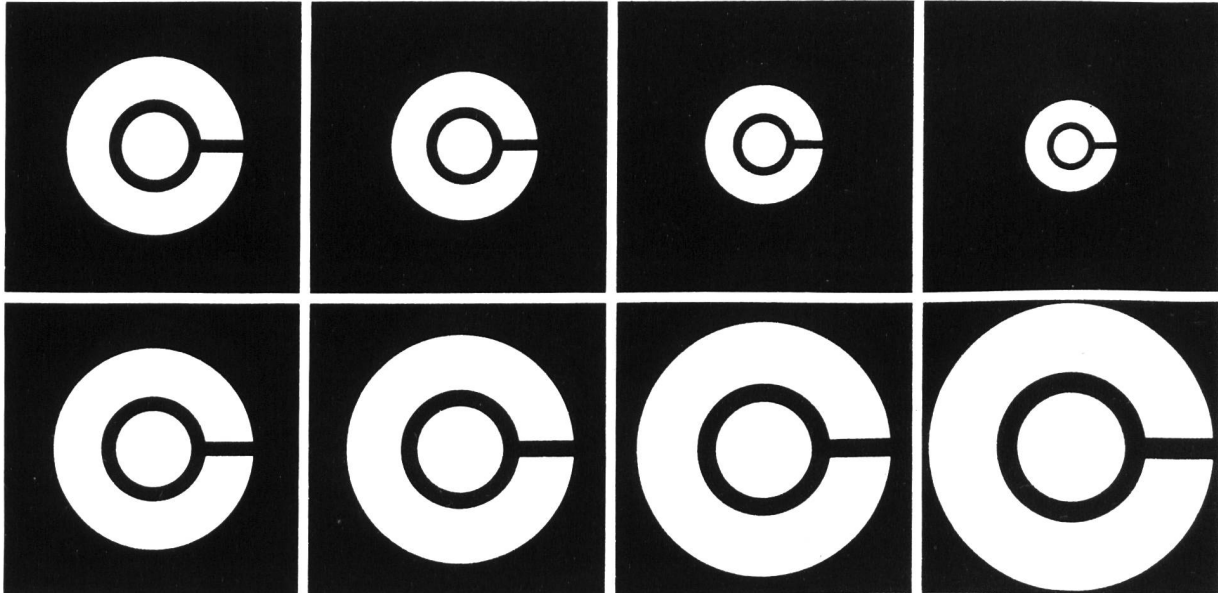
SAUTER – seit mehr
als 50 Jahren der erfahrene Partner
für Regeltechnik und Automation

weltweit Haustechnik, Energietechnik und Umwelttechnik

Lösung von Regel-, Steuer-,
Überwachungs-, Kommunikations-
und Aufbereitungsproblemen
auf dem Gebiet der Wasserwirt-
schaft und der Ablufttechnik in
Funktion des Druckes, des Flüssig-
keitsniveaus, der Menge und der
Reinheit.



Fr. Sauter AG, Geschäftsbereich Umwelttechnik, Lörracherstr. 102, CH-4125 Riehen, Telefon 061 67 12 67, Telex 64 945



Die führende Spezialfirma für Planreproduktionen seit 1928.

Grossformat-Vergrößerungen, Verkleinerungen, Planzusammensetzungen. Druck ein- und mehrfarbig von Plänen in Kleinauflage bis Format 93×132 cm.

Spezialität: Leitungskataster-Plangrundlage auf jedes Material. Entzerren und Umkopieren alter Pläne auf masshaltige Mattfilme.

E. COLLIOD+CO

Repro-Anstalt
Techn. Papiere + Zeichenfilme

3000 BERN

Weissensteinstrasse 87
Telefon 031/45 32 60

Inhalt

- 2 **Editorial**
Das Bundesgesetz über die Raumplanung ist in Kraft
- 3 **In eigener Sache**
- Landschaftsplanung**
- 4 Schutz und Gestaltung in der Landschaftsplanung
9 Verlustbilanz Feuchtgebiete
9 Waldwirtschaft und Raumplanung in Graubünden
10 Von der langsamen Zerstörung der Landschaft
11 Entwicklung Altstadtquartier Rennweg Zürich
12 Die «sanfte Melioration» zur Erhaltung der Hecken
- Das Quartier**
- 14 Die Eingliederung neuer Bauten in bestehende Quartiere
- Energie im Bauwesen**
- 17 Energieplanung – Energiegesetze
20 Wie kann man sich energietechnisch beraten lassen?
- 22 **Aus dem Bundeshaus**
- Umwelttechnik**
- 24 Thermische Luftverpestung im Raume Basel
- 26 **Markt**
- 28 **VLP-Nachrichten**
- 30 **Mosaik**



Wohnhaus über dem Zürichsee. Bei diesem Objekt wurde das individuelle Aussehen mit energieeinsparendem Baustoff realisiert. Die Aussenwandkonstruktion aus Siporex hält im Winter die Wärme zurück. Die kleindimensionierte Heizanlage ist mit einem Schiedel-Isolierkamin ausgestattet.

Siporex – der Schweizer Leichtbaustein Schiedel-Isolierkamin – der Kamin für jede Brennstoffart, sind Produkte der Zürcher Ziegeleien, Zürich, Telefon 01 35 93 30
Architekt: Georges Theiler, Thalwil
Bauunternehmer: Vanoli AG, Thalwil

Impressum

Offizielles Organ der Schweizerischen Vereinigung für Landesplanung (VLP). Direktor: Dr. Rud. Stüdeli, Schänzlihalde 21, 3013 Bern, Telefon 031 42 64 44

Verlag, Druck, Abonnemente

Vogt-Schild AG, Druck und Verlag,
Dornacherstrasse 39, CH-4501 Solothurn 1,
Telefon 065 21 41 31, Telex 349 146
Postcheckkonto 45 - 4
Verlagsleiter: Hans Röllli

Redaktion

Redaktion «plan»
Marcel Hammel
Verlag Vogt-Schild AG
CH-4501 Solothurn 1
Telefon 065 21 41 31, Telex 349 146
H. U. Remund, dipl. Architekt und Planer,
6204 Sempach (Fachteil Planen),
Dr. R. Stüdeli, Direktor VLP, 3013 Bern
(Fachteil VLP)
Bruno Frangi, Bundeshaus-Redaktor,
3000 Bern

Redaktionsadresse

Redaktion «plan»
Verlag Vogt-Schild AG
CH-4501 Solothurn 1
Telefon 065 21 41 31, Telex 349 146

Redaktionskommission

Dr. R. Stüdeli, VLP, Bern, Vorsitz;
Dr. U. Luder, Solothurn; C. Haenggli, Solothurn;
M. Hammel, Solothurn; H. U. Remund,
dipl. Architekt/Planer, Sempach; Dr. Th. Pfisterer,
Aarau; R. Röthlisberger, VLP, Bern

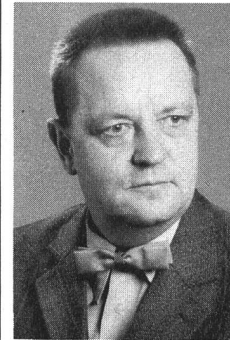
Inseratenverwaltung

Vogt-Schild AG, VS-Annoncen, Kanzleistrasse 80,
8026 Zürich, Telefon 01 242 68 68, Telex 55 426
Geschäftsleiter: W. Hochuli

Abonnementspreise: Schweiz Fr. 48.–
(Ausland plus Porto Fr. 12.–);
Einzelheft Fr. 5.50 plus Porto

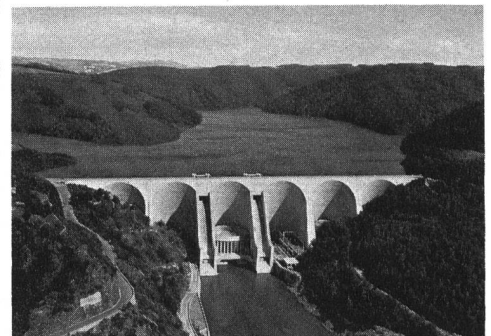
Copyright

Vogt-Schild AG, CH-4501 Solothurn 1



Seit dem 1. Januar 1980 ist das Bundesgesetz über die Raumplanung in Kraft. Als kompetenter Fachmann äussert sich hiezu der Direktor der Schweizerischen Vereinigung für Landesplanung VLP, Dr. R. Stüdeli, Bern.

Seite 2



Unter dem Titel «Schutz und Gestaltung in der Landschaftsplanung» erläutert der BSP-Planungsspezialist J. Blumer, Bern, in einem interessanten, durch internationale Beispiele ergänzten Report die Grundlagen zum regionalen Landschafts- und Siedlungsrichtplan für das Obere Emmental.

Seite 4



In der Rubrik «Das Quartier» berichtet der Raumplaner Jürg Krähenbühl, Brugg-Windisch, in einem reich illustrierten Fachbeitrag über die harmonische Eingliederung neuer Bauten in bestehende Quartiere.

Seite 14