

Zeitschrift: Plan : Zeitschrift für Planen, Energie, Kommunalwesen und Umwelttechnik = revue suisse d'urbanisme
Herausgeber: Schweizerische Vereinigung für Landesplanung
Band: 36 (1979)
Heft: 4

Rubrik: Aktuelle Informationen

Nutzungsbedingungen

Die ETH-Bibliothek ist die Anbieterin der digitalisierten Zeitschriften auf E-Periodica. Sie besitzt keine Urheberrechte an den Zeitschriften und ist nicht verantwortlich für deren Inhalte. Die Rechte liegen in der Regel bei den Herausgebern beziehungsweise den externen Rechteinhabern. Das Veröffentlichen von Bildern in Print- und Online-Publikationen sowie auf Social Media-Kanälen oder Webseiten ist nur mit vorheriger Genehmigung der Rechteinhaber erlaubt. [Mehr erfahren](#)

Conditions d'utilisation

L'ETH Library est le fournisseur des revues numérisées. Elle ne détient aucun droit d'auteur sur les revues et n'est pas responsable de leur contenu. En règle générale, les droits sont détenus par les éditeurs ou les détenteurs de droits externes. La reproduction d'images dans des publications imprimées ou en ligne ainsi que sur des canaux de médias sociaux ou des sites web n'est autorisée qu'avec l'accord préalable des détenteurs des droits. [En savoir plus](#)

Terms of use

The ETH Library is the provider of the digitised journals. It does not own any copyrights to the journals and is not responsible for their content. The rights usually lie with the publishers or the external rights holders. Publishing images in print and online publications, as well as on social media channels or websites, is only permitted with the prior consent of the rights holders. [Find out more](#)

Download PDF: 14.01.2026

ETH-Bibliothek Zürich, E-Periodica, <https://www.e-periodica.ch>

«Aktuelle Information» von der ISH in Frankfurt

Spezialarmaturen für Heizungs- und Sanitäranlagen

Nachfülleinheit Tacofill zur automatischen Füllung mit Ergänzungswasser in Heizungs- und Kühlwassernetzen sowie zur Druckhaltung. Ausgezeichnet mit dem GS-Sicherheitszeichen des TÜV «geprüfte Sicherheit». — Nachfülleinheit Tacofil 500 für Grossanlagen, weiterentwickelt aus dem Tacofill. Thermostatventile Taco-Constanta für Heizkörper. Durchflussregler Taco, zur Konstanthaltung von Durchflussmengen bei variierenden Druckdifferenzen. — Flexible Panzerschläuche $\frac{3}{8}$ " bis $1\frac{1}{4}$ ", bis 110 °C, bis 20 atü, Länge und Anschlüsse nach Wunsch. Panzerschläuche auch isoliert mit Schaumgummi.

Wärmeaustauscher zum Einbau:

Zur Speicheraufladung, Speicharentladung, Warmwasseraufheizung in Sonnenenergieanlagen, Elektrospeicherheizungen, Öl- und Gaskesseln usw. — Wärmezähler Camical mit PTB-Bauartzulassung, ab $1,2 \text{ m}^3/\text{h}$ Wasserdurchsatz, NW $\frac{3}{4}$ " bis NW 100. MSM-Solarmodul/vormontierte Einheit mit Füllventil, Luftabscheider mit Schnellentlüfter, Sicherheitsventil, Schwerkraftbremse, Durchflussmesser mit Regulierventil, Anschluss für Ausdehnungsgefäß, Umschaltventil $1"$ und $1\frac{1}{2}"$ zum Umlenken von Wasserkreisen in Sonnenenergieanlagen, Elektrozentralpeicherheizungen, Warmwasserbereitern, usw. Auf-Zu-Ventil $1"$ für den Einsatz in Sonnenenergieanlagen usw. Entlüftungsarmaturen zur selbsttätigen Entlüftung der Heizungs-, Brauchwasser- und Ölanlagen, mit Schnellentlüftern, Luftabscheidern und Radiator-Entlüftungsventilen. Füllventil zu Unterstationen, Membransicherheitsventile TÜV-geprüft, Zonenventile mit Raumthermostaten (günstige Raumregelung für Wohnungen), 24 V und 220 V, Schwerkraftströmungsunterbrecher Flochek, Durchflussmesser mit Regulierventil Monitor. — Venturi-Saugfittings für Einrohrheizungen

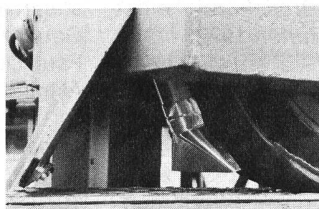
- aus Bronze für gelötete Weichstahl- oder Kupferrohrverbindungen
- aus Stahl für geschweisste Rohrverbindungen
- aus Temperguss für Verbin-

dungen mit Rohrgewinden Thermische Mischer zur Regelung der Warmwassertemperatur, Dosierventile zur Wasserdurchflussbegrenzung.

■ **Taco Armaturen AG,**
Buckhauserstrasse 40,
8048 Zürich

Kläranlagen müssen immer laufen

Der Ausfall einer Kläranlage hat für die Umwelt meist verheerende Folgen. Darum ist die Funktions- und Betriebssicherheit dieser Anlagen von besonderer Bedeutung. Ein besonderes Problem für die Funktionsfähigkeit der Räum- — Längs- und Rundräumer — sind Schnee und Eis. Mit der von der Neu-Elektrik AG (Schaan) entwickelten Kranbahnheizung kann man dieses Problem ein für allemal aus der Welt schaffen. Die Neu-Elektrik Kranbahnheizung besticht vor allem durch die Effektivität und die Einfachheit ihres Prinzips. Bei Schneefall oder Vereisungsgefahr werden selbsttätig oder von Hand über den Hauptsteuer-schrank die Gebläsemotoren und die Lufterhitzungselemente eingeschaltet. Die Heissluft strömt dann vom Gebläsemotor über Spiralschläuche durch Breitschlitzdüsen direkt auf die Laufbahn der Laufrollen oder Räder.



So wird die Eisbildung verhindert, bereits bestehende Eis- oder Schneeschichten werden abgeschmolzen und die Laufbahn abgetrocknet. Die Breitschlitzdüsen sind so angebracht, dass sie immer die unmittelbar vor dem Laufrad befindlichen Teile der Laufbahn beheizen. Die Heizung kann zweistufig mit reduzierter und voller Heizleistung betrieben werden. Ein weiterer Vorteil der patentierten Kranbahnheizung ist, dass sie jederzeit in bereits bestehende Anlagen eingebaut werden kann. Sie ist die ideale

Problemlösung für nicht mehr funktionierende Heizungen.

■ **Neu-Elektrik AG**
FL 9494 Schaan

Stickstoffoxidanalysator

Der Zwang zur kontinuierlichen Überwachung des Stickstoffoxidgehaltes der Luft hat sich in den letzten Jahren immer mehr verschärft.

Aus diesem Grund hat die Firma Mesuco AG in Wolfhausen ZH als sinnvolle Ergänzung ihres Gasanalysatorenprogramms den Stickstoffoxidanalysator Typ NA 500 eingeführt. Dieser Analysator überwacht kontinuierlich den Gehalt an NO, NO₂ sowie NO_x. Das angewendete Messprinzip basiert auf der Chemilumineszenz, die durch die Reaktion von NO mit O₃ (Ozon) entsteht.

Zwei unterschiedliche Typen stehen zur Wahl:

Typ NA 510 mit dem Messbereich 0 . . . 2000 ppm. Dieser Typ eignet sich besonders für

Messungen in Prüffeldern für die Kontrolle der Auspuffgase von Motoren. Das benötigte Ozon wird durch eine separate O₂-Quelle erzeugt.

Typ NA 520 mit dem Messbereich 0 . . . 5 ppm. Diese Ausführung ist gedacht für die Arbeitsplatzüberwachung und für allgemeine Umweltschutzkontrollen. Das benötigte Ozon wird aus der Umgebungsluft hergestellt.

Beide Gerätetypen sind mit je drei Kanälen ausgerüstet, so dass der Gehalt an NO, NO₂ und NO_x gleichzeitig überwacht werden kann. Ausserdem verfügen beide Typen über je drei Analogausgänge, so dass die drei Parameter auch kontinuierlich registriert werden können. Beide Geräte sind sowohl für Schaltschrankbau als auch in tragbarer Ausführung lieferbar.

■ **Mesuco AG**
Mess- und Regeltechnik
8633 Wolfhausen
Telefon 055 38 26 51

IE IEG

Unsere Partner:

Aare Tessin AG (Atel) Olten
Nordostschweizerische Kraftwerke (NOK) Baden
Einwohnergemeinde der Stadt Zürich
Centralschweizerische Kraftwerke (CKW) Luzern
Einwohnergemeinde der Stadt Bern
Schweizerische Bundesbahnen (SBB) Bern

Kernkraftwerk Gösgen-Däniken AG