

Zeitschrift: Plan : Zeitschrift für Planen, Energie, Kommunalwesen und Umwelttechnik = revue suisse d'urbanisme
Herausgeber: Schweizerische Vereinigung für Landesplanung
Band: 35 (1978)
Heft: 12

Titelseiten

Nutzungsbedingungen

Die ETH-Bibliothek ist die Anbieterin der digitalisierten Zeitschriften auf E-Periodica. Sie besitzt keine Urheberrechte an den Zeitschriften und ist nicht verantwortlich für deren Inhalte. Die Rechte liegen in der Regel bei den Herausgebern beziehungsweise den externen Rechteinhabern. Das Veröffentlichen von Bildern in Print- und Online-Publikationen sowie auf Social Media-Kanälen oder Webseiten ist nur mit vorheriger Genehmigung der Rechteinhaber erlaubt. [Mehr erfahren](#)

Conditions d'utilisation

L'ETH Library est le fournisseur des revues numérisées. Elle ne détient aucun droit d'auteur sur les revues et n'est pas responsable de leur contenu. En règle générale, les droits sont détenus par les éditeurs ou les détenteurs de droits externes. La reproduction d'images dans des publications imprimées ou en ligne ainsi que sur des canaux de médias sociaux ou des sites web n'est autorisée qu'avec l'accord préalable des détenteurs des droits. [En savoir plus](#)

Terms of use

The ETH Library is the provider of the digitised journals. It does not own any copyrights to the journals and is not responsible for their content. The rights usually lie with the publishers or the external rights holders. Publishing images in print and online publications, as well as on social media channels or websites, is only permitted with the prior consent of the rights holders. [Find out more](#)

Download PDF: 12.02.2026

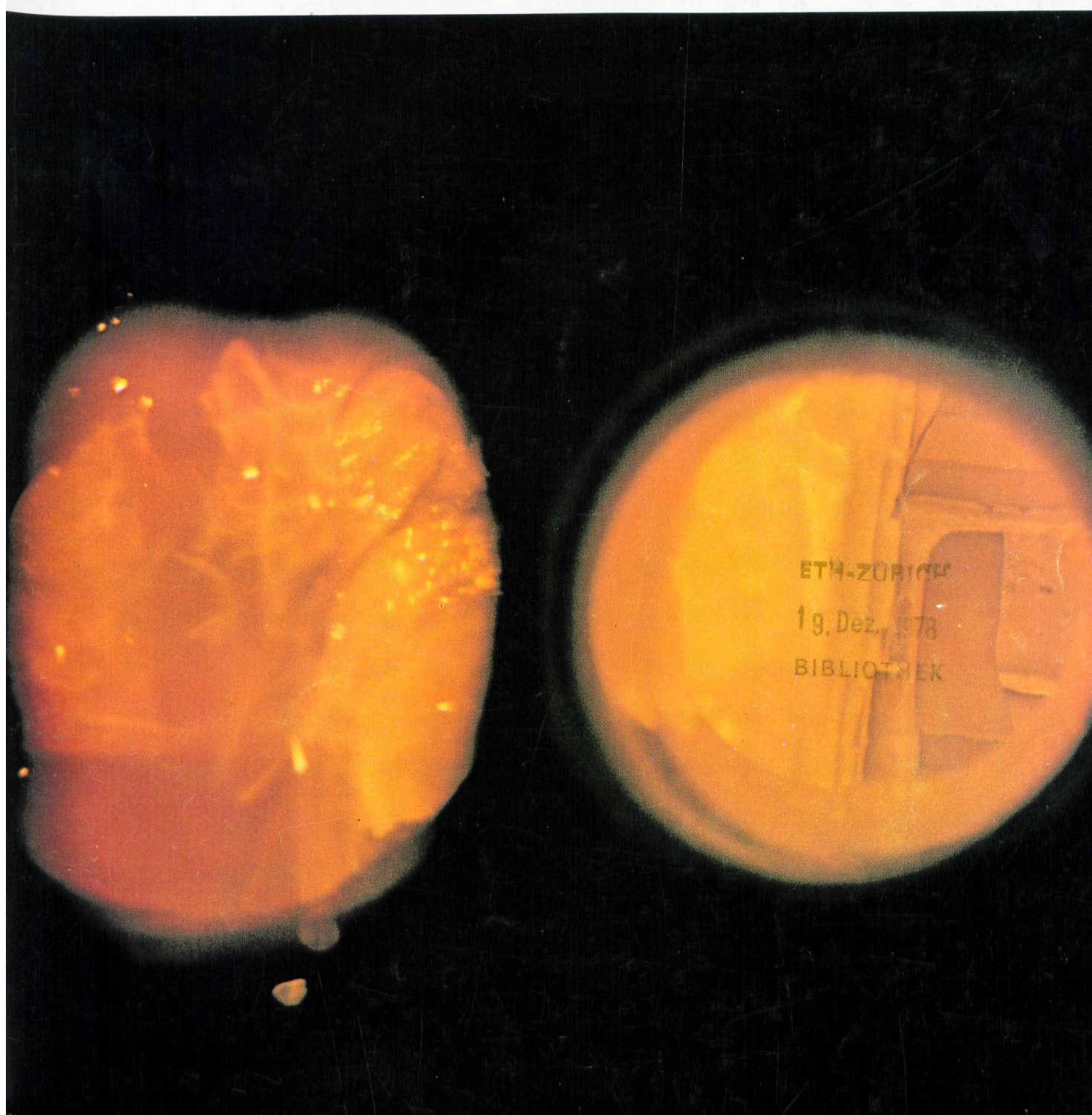
ETH-Bibliothek Zürich, E-Periodica, <https://www.e-periodica.ch>

FA 4015

plan

12 1978
35. Jahrgang

Zeitschrift für Umweltschutz, Planen und Bauen



Die Zürcher Ziegeleien machen Ziegel und schiedel isolierkamin®

- rundes Schamotterrohr
- hochtemperaturfeste Mineralwolle-Isolation
- säurefest und temperaturwechsel beständig



Schulhaus Lindenbühl Volketswil, Arch. Alfred Frei, Arch. SIA, Wetzikon

Der Schiedel-Isolierkamin erfüllt auf Grund seiner dreischaligen Konstruktion und der verwendeten Materialien höchste Ansprüche in bezug auf Versorgungssicherheit und Temperaturverhalten.

Das runde, glattwandige Schamotterrohr ist die strömungstechnisch günstigste Querschnittsform. Die enge Abstufung der Kaminquerschnitte des Schiedelprogrammes erlaubt eine genaue Anpassung der Kaminanlage an die Heizleistung. Die hochtemperaturfeste, stabile Isolationsmatte aus Mineralwolle, welche zwischen Schamotterrohr und Mantelelement eingelegt ist, verhindert eine unerwünschte Wärmeabstrahlung. Sie erübrigt weitgehend eine zusätzliche Isolation und Um-mauerung.

ZÜRCHER ZIEGELEIEN Ihr Partner

Weil Sie bei uns alle Produkte für den Rohbau finden. Und wir Sie beraten, wo andere nur verkaufen wollen. Und wir heute und morgen für Sie da sind.

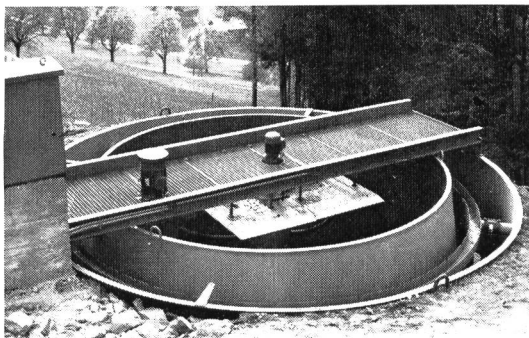
Zürcher Ziegeleien
Giesshübelstrasse 40
Postfach, 8021 Zürich
Telefon 01 / 35 93 30

J. Schmidheiny & Co. AG
St. Leonhardstrasse 32
Postfach, 9001 St. Gallen
Telefon 071 / 22 32 62

Baustoffe AG Chur
Pulvermühlestrasse 81
Postfach, 7001 Chur
Telefon 081 / 24 46 46

AECHERLI

Kompaktkläranlagen von 10–2000 EGW



die rationelle und sichere Lösung des Abwasserproblems von kleinen Gemeinden bis 2000 EGW, Siedlungen, Hotels, Campingplätzen, Feriensiedlungen, Raststätten, Industriebetrieben.

Ausführung in Stahl mit hoher Festigkeit. Plastifiziert. Verstellbare Oberflächenbelüftung mit Turbine. Zerkleinerungsmaschine beim Einlauf in die Anlage. Automatische elektrische Steuerungsanlage auch für schwierige Betriebsverhältnisse.

Vollständiges Fabrikations- und Lieferprogramm von: Abwasserpumpen. Schlamm-pumpen, Kolbenpumpen, Norm-wasserpumpen, Schlammrührwerken.

AECHERLI
Tel. 062/81 22 22

AECHERLI AG
Maschinenfabrik
6260 Reiden LU

Pyrolyse, Entsorgung, Wiedergewinnung, Apparatebau

Beratung, Projektierung und Bau von

Entsorgungsanlagen und thermischen Apparaten

Mit unseren Versuchsanlagen bereiten wir Ihnen auch Kleinmengen von Lösemitteln auf.

«Keiner zu klein, PEWA-Kunde zu sein.»

PEWA-Technik

Walter P. Kaufmann

Postfach 327

8026 Zürich

Telefon 01 242 18 08

BIBERALT

CEMFOR

SIPOREX LAMIT

PICCOLIN

schiedel
isolierkamin

BIBERALT

Isodach

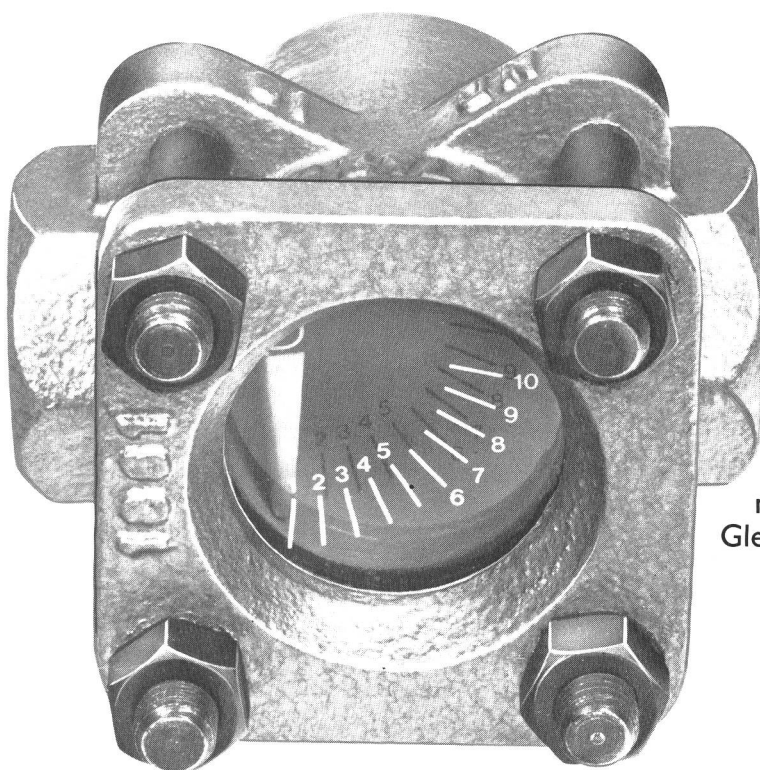
prenorm

Zell-Ton

Das umfassende Industriearmaturen-Programm?



Wir von NUSSBAUM haben es! Regelarmaturen für Druck, Durchfluss und Niveau • Absperr-, Rückschlag- und Drosselarmaturen • Trinkwassersystemtrennung • Kugelhähnen • Sicherheitsventile • Flachschieber, Stoffschieber, Drei- und Vierwegschieber.



NUSSBAUM



MANKENBERG Mengenanzeiger.
Sicheres Messgerät zur Durchfluss-
messung von Flüssigkeiten.
Gleichzeitig geeignet zur Sichtkontrolle.

Bei Armaturenproblemen kommt man an NUSSBAUM nicht vorbei!

NUSSBAUM

R. Nussbaum AG
Metallgiesserei und
Armaturenfabrik

4600 Olten I
Martin-Disteli-Strasse 26
Telefon 062/21 33 33

8045 Zürich
Eichstrasse 23
Telefon 01/35 33 93

4005 Basel
Hammerstrasse 174
Telefon 061/32 96 06

1000 Lausanne 7
12, chemin des Avelines
Téléphone 021/36 61 47

Coupon

Einsenden an:
R. NUSSBAUM AG, Armaturenfabrik
Martin-Disteli-Strasse 26, 4600 Olten

- ☐ Senden Sie uns bitte Ihre Dokumentation
über **MANKENBERG** Armaturen
- ☐ Wir wünschen den unverbindlichen Besuch
Ihres Aussendienst-Mitarbeiters

—P— C78

Firma: _____

Adresse: _____

Zuständig: _____

Datum: _____

Unterschrift: _____

Rütschi-Pumpen



anerkannt im Umweltschutz



Wenn heute an unseren Flussufern wieder Kinder spielen, Vögel zwitschern, gefischt und gebadet werden kann, dann liegt das nicht zuletzt auch am Einsatz der Technik. Hier zum Problem Umweltschutz. Mit Rütschi-Pumpen auch dies eine optimale Lösung.

Fall Nr. 5

Die Reussebene ist seit Jahrhunderten immer wieder von verheerenden Überschwemmungen heimgesucht worden. Es kam zu verschiedenen Korrekturen wie bereits 1415, als der Reusslauf zwischen Ottenbach und Merenschwand geradegelegt und 1860, als ein Hochwasserschutzdamm gebaut wurde.

Am 2. Juli 1960 kamen dann auf Schloss Lenzburg Vertreter aus den Sachgebieten Wasserbau, Bodenverbesserung, Kraftwerkbau, Natur- und Landschaftsschutz zusammen, um die Grundlage eines Reusstalgesetzes zu erarbeiten, welches 1969 von den Stimmberechtigten des Kantons Aargau angenommen wurde. Zum erstenmal wurde damit in der Schweiz ein so grosses Meliorationsprojekt im Sinne einer Partnerschaft zwischen Technik und Naturschutz in Angriff genommen. Neben vermehrten Hochwasserschutzdämmen waren Vorflutkanäle für Bäche,

Oberflächen- und Grundwasser notwendig, deren Wasser durch Pumpwerke verschiedener Grösse in die höher fliessende Reuss befördert wird. Rütschi lieferte für dieses bedeutsame Meliorationswerk die Pumpen, elektrischen Ausrüstungen und Rohrleitungen für die Pumpwerke Werderhölzli und Rottenschwil. Es handelt sich dabei um 5 vertikale Propellerpumpen für Förderleistungen bis zu 2 m³/sec., deren Sonderkonstruktion bei Revisionen einen Ausbau sämtlicher Innenteile ermöglicht, ohne dass ein zeitraubender Einbau von Absperr-Dambalken mit nachfolgendem Auspumpen des Zulaufkanals notwendig wird.

Produktionsprogramm:
Pumpen für Trinkwasser, Abwasser,
Heizung, Industrie, Kälte,
Chemie, Kerntechnik.

Rütschi – Pionierleistungen im Pumpenbau



RÜTSCHI PUMPEN

K. Rütschi AG, Pumpenbau, 5200 Brugg/Schweiz, Tel. 056 41 04 55, Telex 54233