

Zeitschrift: Plan : Zeitschrift für Planen, Energie, Kommunalwesen und Umwelttechnik = revue suisse d'urbanisme
Herausgeber: Schweizerische Vereinigung für Landesplanung
Band: 35 (1978)
Heft: 1-2

Rubrik: Aktuelle Informationen

Nutzungsbedingungen

Die ETH-Bibliothek ist die Anbieterin der digitalisierten Zeitschriften auf E-Periodica. Sie besitzt keine Urheberrechte an den Zeitschriften und ist nicht verantwortlich für deren Inhalte. Die Rechte liegen in der Regel bei den Herausgebern beziehungsweise den externen Rechteinhabern. Das Veröffentlichen von Bildern in Print- und Online-Publikationen sowie auf Social Media-Kanälen oder Webseiten ist nur mit vorheriger Genehmigung der Rechteinhaber erlaubt. [Mehr erfahren](#)

Conditions d'utilisation

L'ETH Library est le fournisseur des revues numérisées. Elle ne détient aucun droit d'auteur sur les revues et n'est pas responsable de leur contenu. En règle générale, les droits sont détenus par les éditeurs ou les détenteurs de droits externes. La reproduction d'images dans des publications imprimées ou en ligne ainsi que sur des canaux de médias sociaux ou des sites web n'est autorisée qu'avec l'accord préalable des détenteurs des droits. [En savoir plus](#)

Terms of use

The ETH Library is the provider of the digitised journals. It does not own any copyrights to the journals and is not responsible for their content. The rights usually lie with the publishers or the external rights holders. Publishing images in print and online publications, as well as on social media channels or websites, is only permitted with the prior consent of the rights holders. [Find out more](#)

Download PDF: 12.02.2026

ETH-Bibliothek Zürich, E-Periodica, <https://www.e-periodica.ch>

Eltromatic AG übernimmt Vertretung

Zur Erweiterung der Produktgruppe hat die Eltromatic AG die Vertretung der Dr. A. Kuntze Düsseldorf übernommen. Die Vertretung umfasst die folgenden Punkte:
Steuersysteme: Elcon und Mycon; Messverstärker: für pH/Redox, Leitfähigkeit O_2 - Cl_2 -Dichte und Temperatur; Laborgeräte: für pH/Redox, Leitfähigkeit, sowie Laborschreiber Polarograph und TS 252; Elektroden: sämtliche dazugehörigen Elektroden. Ausführliche Dokumentationen stehen zur Verfügung.

■ Eltromatic AG
8416 Flaach
Telefon 052 42 16 76

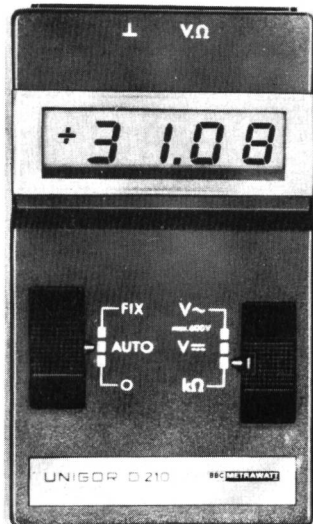
«Dezibel»

Die von der Siegfried Keller AG in Brüttisellen herausgegebene Zeitschrift «Dezibel» befasst sich in regelmässiger Folge mit Problemen der Lärmbekämpfung. Anhand eines Beispiels wird darin jeweils aufgezeigt, wie die Lärmprobleme mit entsprechenden Massnahmen gelöst wurden. In der Reihe der «Dezibel»-Ausgaben sind in diesem Jahr erschienen: «Dezibel 6» über Lärmschutzmassnahmen in Schiessständen und «Dezibel 7» über Lärmschutzmassnahmen an Ultraschall-Schweissmaschinen.

■ Siegfried Keller AG
8306 Brüttisellen
Telefon 01 833 02 81

«Taschendigi» mit automatischer Bereichsumschaltung Unigor D 210

Das Unigor D 210 ist ein neuentwickeltes Digitalmultimeter im Taschenformat. Es kann aufgrund seiner geringen Abmessungen und dem netzunabhängigen Betrieb bis zu 200 Stunden auch dort eingesetzt werden, wo bisher aus Platz-, Versorgungs- oder Transportgründen auf ein Digitalmultimeter verzichtet werden musste. Das Unigor D 210 wählt aus den dekadisch gestuften Spannungsmessbe-



reichen ($0,5 V \approx$ bis $500 V \approx$) und Widerstandsmessbereichen ($5 k\Omega$ bis $5000 k\Omega$) den optimalen Messbereich automatisch. Für schnelle Übersichtsmessungen kann der höchste Messbereich eingestellt und fixiert werden. Die Genauigkeit beträgt $\pm 0,2\%$ vom Messwert $\pm 0,1\%$ vom Messbereich bei Gleichspannung bzw. $0,3\%$ vom Messbereich bei Wechselspannung und gilt für den überdurchschnittlich breiten Frequenzbereich von 40 Hz bis 20 kHz. Damit ist es als Mess-, Kalibrier- und Prüfgerät im Bereich Rundfunk, Phono und Fernsehen vorzüglich geeignet. Die $3\frac{3}{4}$ stellige, 13 mm hohe Feldeffekt-Flüssigkristall-Anzeige (LCD) mit Fließkomma und Polaritätsanzeige ist auch im hellen Sonnenlicht leicht abzulesen. Die maximale Anzeige beträgt 5999; sie ist somit den $3\frac{1}{2}$ stelligen Digitalmultimetern wegen der 10fach höheren Auflösung überlegen. Die Spannungsmessbereiche sind aufgrund des hohen Eingangswiderstandes ($10 M\Omega$) und die Widerstandsmessbereiche durch eine Schmelzsicherung gegen Überlastung geschützt. Eine mechanische Sperre verhindert das ungewollte Umschalten vom Spannungs- in den Widerstandsmessbereich. Das Unigor D 210 ist ausgelegt nach den VDE- und IEC-Sicherheitsvorschriften. Abmessungen: 165x100x41 mm; Gewicht ca. 0,5 kg.

■ AG für Messapparate
Postfach 284, 3013 Bern
Telefon 031 42 15 06

Grösste Gas-Wärmepumpe

Die Paderborner Gas-Wärmepumpenanlage, die vom Schweizer Ingenieurbüro B. Kannewischer, Zug, geplant wurde, besteht aus drei aufgeladenen 8-Zylinder-Viertakt-Gasmotoren, Leistung je 253 kW, die je einen Schraubenkompressor antreiben. Sie nutzt als Wärmequellen das Grundwasser unter dem 70 000 m³-Sportzentrum, das ablaufende Dusch- und Schwimmbeckenwasser sowie die Abluft aus der Schwimmhalle. Dadurch liefert sie 182% der eingesetzten Primärenergie Erdgas als Wärme für die Heizung und die Warmwasserbereitung des Sportzentrums. Eine konventionelle Erdgas-Kesselheizung bringt es auf einen Ausnutzungsgrad von 80 %; die Energieersparnis beträgt also 56 %. Wie die als Entscheidungsbasis vor der Planung aufgestellte Vergleichsrechnung bestätigte, ist die Gas-Wärmepumpe auch der Elektro-Wärmepumpe klar überlegen. Diese hätte nämlich etwa 1,6mal mehr Energie verbraucht als die Gas-Wärmepumpe, eine Gas-Kesselanlage mit Elektro-Wärmepumpe für die Wärmerückgewinnung sogar fast doppelt soviel.

Die Investitionskosten der Gas-Wärmepumpe lagen zwar rund 80 % höher als diejenigen einer Gas-Kesselanlage, aber um 21 % niedriger als die der Elektro-Wärmepumpe. Und so arbeitet die Gas-Wärmepumpenanlage im Paderborner Sportzentrum:

In einem Verdampfer wird dem Grundwasser Wärme entzogen, die von einem Kältemittel aufgenommen wird. Das Kältemittel wird durch einen Kompressor auf höheren Druck und höhere Temperatur gebracht; die so entstehende Wärme wird bei 45 °C an den Heizwasserkreislauf abgegeben. Auf gleiche Weise wird die Wärme des ablaufenden Dusch- und Schwimmbeckenwassers und der abströmenden Schwimmhallenluft zurückgewonnen.

■ Usogas
Grütlistrasse 44
8027 Zürich
Telefon 01 201 56 34

Eiswarngerät fürs Auto

Der neue elektronische Temperaturfühler mit Alarmlampe von der Wunderli Electronics AG lässt sich in jedes Fahrzeug mit 12 Volt Bordnetz einbauen. Die Montage ist denkbar einfach, jeder Autofan kann die Glatteis-Warnanlage in wenigen Minuten selbst einbauen.

Aufbau und Installation:
Ein mit Araldit vergossener Temperaturfühler ($\varnothing 16 \times$ Länge 53 mm) wird mit einer angelieferten Metallbride an der Stossstange montiert (Massekontakt). Ein einzelner Draht



führt ins Wageninnere zum Armaturenbrett, wo durch ein 9-mm-Loch die Warnlampe eingesteckt wird. Ein Draht der Warnlampe wird mit dem Fühlerdraht verbunden, der andere mit dem Zündschloss, und schon ist das Eiswarngerät fertig installiert.

Funktion:
Bei jedem Startvorgang leuchtet die Warnlampe kurz auf, ungeachtet der Aussentemperatur (Funktionskontrolle). Solange die Aussentemperatur über ca. +5 °C liegt, leuchtet die Lampe nicht. Ab ca. +2 °C beginnt die Warnlampe zu blinken und geht bei einer Aussentemperatur von 0 °C in Dauerlicht über: Wenn's blinkt, kann es gefährlich sein, bei Dauerlicht ist die Strasse vereist!

■ Wunderli Electronics AG
Schitter 982
9413 Oberegg
Telefon 071 91 36 43

Pneumatische Abwasserförderanlagen

Seit nunmehr bald vier Jahren erstellt die Spälti AG, Obfelden, spezielle Abwasserförderanla-

gen mit Vakuum (Spälti-Vacuflow/Vacujet). Als eine sinnvolle Erweiterung dieser Produktelinie bringt die Firma nun Anlagen auf den Schweizer Markt, die Abwasser mit Druckluft fördern. Pneumatische Förderanlagen sind mit unterschiedlichen Leistungen für Einzelhäuser, Häusergruppen und ganze Ortschaften lieferbar und haben verschiedene abwassertechnische Vorteile: Die Druckleitung kann über beliebige Distanzen und Höhendifferenzen parallel zum auf- und abgehenden Terrain verlegt werden. Die Druckleitung kann in Zeiten geringen Abwasseranfalls durch Nachblasen von Druckluft weitgehend entleert werden. Dadurch wird die Aufenthaltszeit des Abwassers verkürzt und somit ein An- und Verfaulen des Abwassers verhindert. Beim sogenannten Nachblasvorgang entstehen höhere Fließgeschwindigkeiten, wodurch Ablagerungen vermieden werden. Die Abwasser kommen in der Druckanlage weder mit einer maschinellen Einrichtung noch mit hervorstehenden Kanten und Einbauten in Berührung. Faserstoffe und Fremdkörper können somit nirgends hängenbleiben. Eine pneumatische Abwasserförderanlage kann auf verschiedene Arten eingesetzt werden: zur Förderung von Abwasser über eine Druckleitung; als Nachblaseeinrichtung in Kombination mit Abwasserpumpen, wobei der normale Fördervorgang durch die Abwasserpumpen erfolgt; zur Erhöhung der Geschwindigkeit bei zu geringem Gefälle und kleinem Abwasseranfall; zur Erhöhung der Geschwindigkeit in Dückern mit geringem Abwasseranfall; zur Verhinderung von Sedimentationen in Dückern usw.

■ **Spälti Elektro-Apparate AG**
8912 Obfelden
Telefon 01 99 58 21

Hy-Gear-Schlauchklemmen Combo-Hex

Der Trend zur Verwendung der qualitativ hochstehenden Schlauchklemmen aus Edelstahl 18/8 ist eindeutig feststellbar.

Der Antrieb der Klemme Hy-Gear Combo-Hex ist kombiniert, das heisst der Sechskantantrieb weist zugleich einen umbördelten Schraubenschlitz auf (Unfallschutz). Die ganze Konstruktion weist keine einzige Schweissstelle auf. Schlauchklemmen müssen ein hohes Anzugsdrehmoment aufweisen, um eine absolute Dichtheit garantieren zu können. Dies kann nur erreicht werden, wenn auf der Materialseite, in Verbindung mit einer guten konstruktiven Lösung, das beste Material verwendet wird. Aus diesem Grunde werden alle Hy-Gear-, Trim-Gear- und Micro-Gear-Klemmen aus dem rostfreien Chromnickelstahl 18/8 gefertigt. Diese Schlauchklemmen sind für Klemmbereiche von 6 bis 400 mm Durchmesser geeignet, wobei Bandbreiten von 14, 11 und 8 mm zur Verfügung stehen. Besonders durch die neue Trim-Gear-Klemme, Bandbreite 11 mm, wurde eine Marktlücke geschlossen. Nicht nur, dass Band und Gehäuse aus rostfreiem Chromnickelstahl 18/8 gefertigt sind, sondern auch der Preis für diese Klemme kaum höher liegt als die Ausführung aus gewöhnlichem Bandstahl, machen diese neue Entwicklung begehrenswert. Das vollständige Programm dieser neuen Klemme wird in der Schweiz durch die Firma Gummi Maag AG vertreten.

■ **Gummi Maag AG**
8600 Dübendorf 1
Sonnenalstrasse 8
Telefon 01 821 31 31

Energie sparen mit Vorhangfassaden

Vorgehängte Fassadenverkleidungen bieten sich auch für die Sanierung von Altbauten an. Ihre Vorzüge werden gerade hier besonders deutlich: Die vorgehängte Wetterhaut schützt die Aussenwand wirkungsvoll vor Witterungseinflüssen aller Art, gegen starke Auskühlung ebenso wie gegen Aufheizung durch Sonneneinstrahlung. Feuchtigkeit in den alten Wänden oder auch aus dem Hausinneren kann ungebremst in die Belüftungszone diffundieren. Die Fassade schafft dadurch ein behagliches

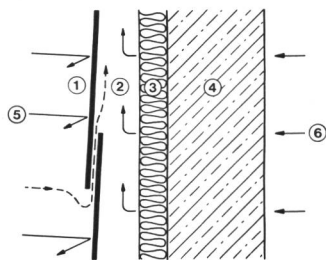


Fassadensanierung mit vorgehängten Fassadenschiefern «Eternit»



Grossformatige, farbige «Pelichrom»-Platten als Vorhangfassade an einem Mehrfamilienhaus

Wohnklima und erlaubt zusammen mit einer an der äusseren Seite der Aussenwand angebrachten Isolation wesentliche Heizkosteneinsparungen. Unsere Zeichnung erklärt das Konstruktionsprinzip einer Vorhangfassade: An der bestehenden Aussenwand (4) wird eine Wärmedämmung (3) angebracht. Durch die vorgehängten Fassadenplatten «Eternit» (1), seien es Schiefer oder grossformatige Platten,

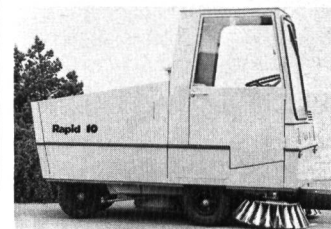


werden Wärmedämmung und Aussenwand vor allen Witterungseinflüssen (5) geschützt. Im Belüftungsraum (2) kann der vom Gebäudeinneren ausgehende Wasserdampf (6) ungehindert abgeführt werden. Alle Fassadensysteme «Eternit» beruhen auf dem Prinzip der vorgehängten Wetterhaut. Für die Verkleidung stehen die verschiedensten Formate und Farben zur Verfügung, so dass jedem Gebäudetyp ein ansprechendes Äusseres verliehen werden kann.

■ **Eternit AG**
8867 Niederurnen Telefon
058 23 11 11
Telex 75 676

Kehrmaschinen nach Mass

Seit 1963 tragen über 500 Rapid-Kehrmaschinen zu aktivem Umweltschutz und zur erhöhten Wohnwerterhaltung unserer Städte und Dörfer bei. So konnte die Rapid Maschinen und Fahrzeuge AG Dietikon nun



die 150. Rapid 15 und die 50. Rapid-10-Kehrmaschine ausliefern. Empfänger dieser Jubiläumsmaschinen waren das Tiefbauamt Basel-Stadt und die SIG Neuhausen. Die Rapid-Kehrmaschinen arbeiten nach dem bewährten Blas-Saug-System. Ein porentiefes, staubfreies Reinigen von Strassen, Trottoirs, Plätzen, Erholungs-räumen, Industrieanlagen ist somit gewährleistet. Dank dem umfassenden Rapid-Service und den jährlichen Kehrmaschinenfahrer-Tagungen sind die Fahrzeuge jahrelang auf einem hohen technischen Stand. In über 30 verschiedenen Ländern sind Rapid-Kehrmaschinen im täglichen Einsatz.

■ **Rapid Maschinen und Fahrzeuge AG**
8953 Dietikon
Telefon 01 743 11 11
Telex 52 718

Altometer – Krohne – Visomat

Auf 1978 konnten wir auch den Vertrieb des bekannten und bewährten Messgeräteprogramms Krohne übernehmen. Aufgrund der Erweiterung unseres Lieferprogramms sind wir nun in der Lage, auch für Durchfluss-, Dichte- und Niveaumessprobleme eine optimale Lösung anzubieten. Wenden Sie sich in allen Fragen betreffend Planung, technischer Beratung, Verkauf und Service direkt an uns. Als Werksvertretung und Hersteller können wir eine rasche, zuvorkommende und preislich vorteilhafte Bedienung zusichern. Im weitem garantieren wir einen

umfassenden Service- und Ersatzteildienst für alle sich bereits im Einsatz befindenden Krohne-Geräte.

Neue Krohne-Dokumentation
Die Firma Krohne Duisburg hat mit der Überarbeitung sämtlicher Prospekte und Arbeitsunterlagen begonnen. Damit verlieren alle Dokumentationsunterlagen, die bisher abgegeben wurden, nach Erscheinen des entsprechenden neuen Leitfadens ihre Gültigkeit, da zum Teil an einzelnen Geräten Änderungen oder Ergänzungen vorgenommen wurden. Ab sofort steht der Krohne-Leitfaden Nr. 1 (Schwebekörper-Durchflussmesser) zur Verfügung. Nach Abschluss der Überarbeitungsphase werden insgesamt 7 Leitfäden für folgende Produktionsgruppen zur Verfügung stehen: Nr. 2: Durchflusskontrollgerät, Nr. 3: Magnetisch induktive Durchflussmessgeräte, Nr. 4: Füllstand-Messgeräte, Nr. 5: Radiometrische Dichtemessgeräte, Nr. 6: Lichtelektronische

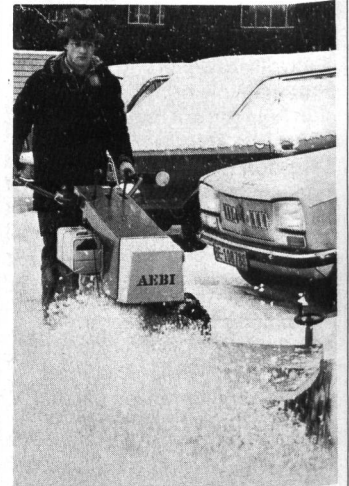
Messgeräte, Nr. 7: Umwelttechnische Messgeräte. Wir werden jeweils nach Erscheinen der weiteren Nummern informieren.

■ **Rheometron AG**
Schützenmattstrasse 43
4003 Basel
Telefon 061 22 99 11
Telex 63 452

Aebi-Schneeräum-Maschinen

Die **Frässhleuder Aebi SF 1**, eine Einzweckmaschine mit 8-PS-Motor und 65 cm Arbeitsbreite, ist speziell für den Privatgebrauch geeignet. Die Räumleistung beträgt bis zu 30 t/h und die Wurfweite bis zu 15 m. Die grossen Fahrräder drehen praktisch nie durch, und dank dem optimal abgestimmten Gängen und der ausgeklügelten Kaminform wird sie auch mit dem nassesten und klebrigsten Schnee spielend fertig. Die **Schneeräum- und Mehrzweckmaschine Aebi KM 51** besitzt einen 10-PS-Motor. Bei einer Fräsbreite von 80 cm und

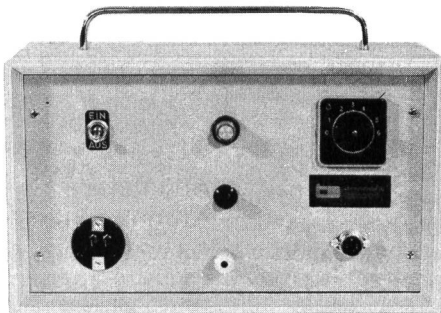
einer Wurfweite von bis zu 15 m leistet sie bis zu 55 t/h. Zum Schneeverlad kann ein Verladekamin geliefert werden. Diese Maschine ist mit einem raffinierten Geräte-Schnellanschluss versehen. Das Fräsaggregat kann in Minutenschnelle gegen ein Schneeräumschild oder eine Schnee- oder Schmutzkehrbürste ausgetauscht werden. Die 45 cm hohen und 18 cm breiten Fahrräder sorgen nicht nur im Winter für tadellose Adhäsion, sondern schonen im Sommer bei angebautem Rasenmäher auch den Rasen. Noch bedeutendere Schneemengen und noch grössere Flächen bewältigt die **Frässhleuder Aebi SF 2**. Der 20-PS-Motor und das 1 m breite Fräsaggregat werden mit Schneehöhen bis zu 1 m spielend fertig. Die Räumleistung beträgt bis zu 110 t/h. Die SF 2 wirft den Schnee bis zu 20 m weit, die Austrittshöhe des Verladekamins misst 2,80 m, mehr als ausreichend, auch für hohe Ladebrücken. Trotz ihrer



hohen Leistung ist die SF 2 dank Differential mit Sperre und Lenkbremßen leicht zu handhaben. Die Hochleistungsbatterie garantiert auch im tiefsten Winter einen sicheren Start.

■ **Aebi Maschinenfabrik**
Lyssachstrasse
3400 Burgdorf
Telefon 034 21 64 21

Unser Porenprüfgerät Typ TM



für Spannungen bis 35 000 Volt zur Prüfung von Beschichtungen erhalten Sie inkl. Lederkoffer zu nur Fr. 1400.—.

tankmaterial ag 6033 Buchrain
Tel. 041 36 55 33

Ausrüstungen und Werkzeuge für die Tankrevision



TRIOPAN Faltsignale

alleiniger Hersteller

TRIOPAN RORSCHACH



Jos. Butz

Signalfabrikation
Telefon 071 41 42 72
(Erhältlich bei
Feuerwehr-Grossisten
und Wiederverkäufern)