

Zeitschrift: Plan : Zeitschrift für Planen, Energie, Kommunalwesen und Umwelttechnik = revue suisse d'urbanisme
Herausgeber: Schweizerische Vereinigung für Landesplanung
Band: 33 (1976)
Heft: 11

Titelseiten

Nutzungsbedingungen

Die ETH-Bibliothek ist die Anbieterin der digitalisierten Zeitschriften auf E-Periodica. Sie besitzt keine Urheberrechte an den Zeitschriften und ist nicht verantwortlich für deren Inhalte. Die Rechte liegen in der Regel bei den Herausgebern beziehungsweise den externen Rechteinhabern. Das Veröffentlichen von Bildern in Print- und Online-Publikationen sowie auf Social Media-Kanälen oder Webseiten ist nur mit vorheriger Genehmigung der Rechteinhaber erlaubt. [Mehr erfahren](#)

Conditions d'utilisation

L'ETH Library est le fournisseur des revues numérisées. Elle ne détient aucun droit d'auteur sur les revues et n'est pas responsable de leur contenu. En règle générale, les droits sont détenus par les éditeurs ou les détenteurs de droits externes. La reproduction d'images dans des publications imprimées ou en ligne ainsi que sur des canaux de médias sociaux ou des sites web n'est autorisée qu'avec l'accord préalable des détenteurs des droits. [En savoir plus](#)

Terms of use

The ETH Library is the provider of the digitised journals. It does not own any copyrights to the journals and is not responsible for their content. The rights usually lie with the publishers or the external rights holders. Publishing images in print and online publications, as well as on social media channels or websites, is only permitted with the prior consent of the rights holders. [Find out more](#)

Download PDF: 06.02.2026

ETH-Bibliothek Zürich, E-Periodica, <https://www.e-periodica.ch>

PA 4015

plan

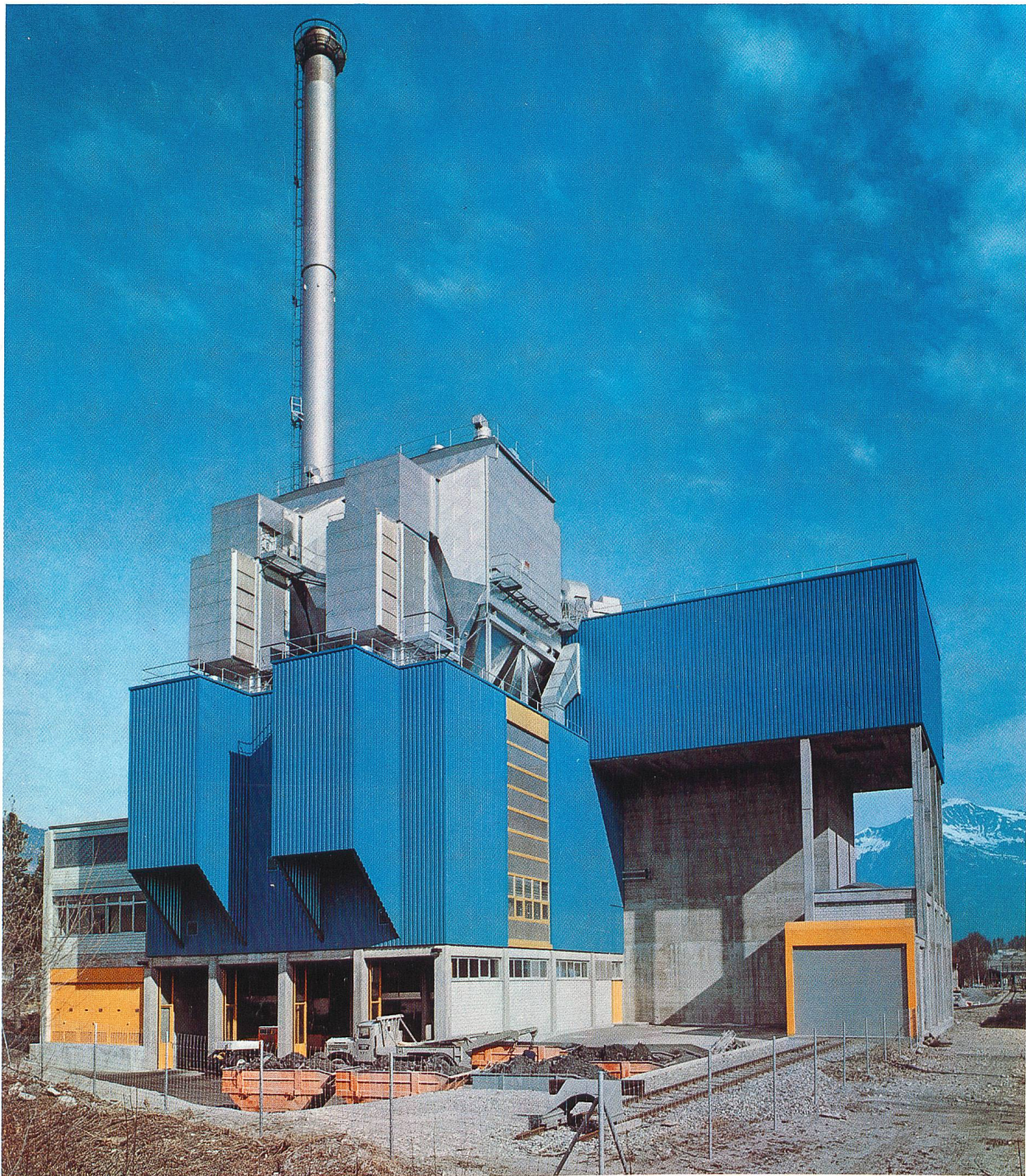
ETH-ZÜRICH

2. Dez. 1976

BIBLIOTHEK

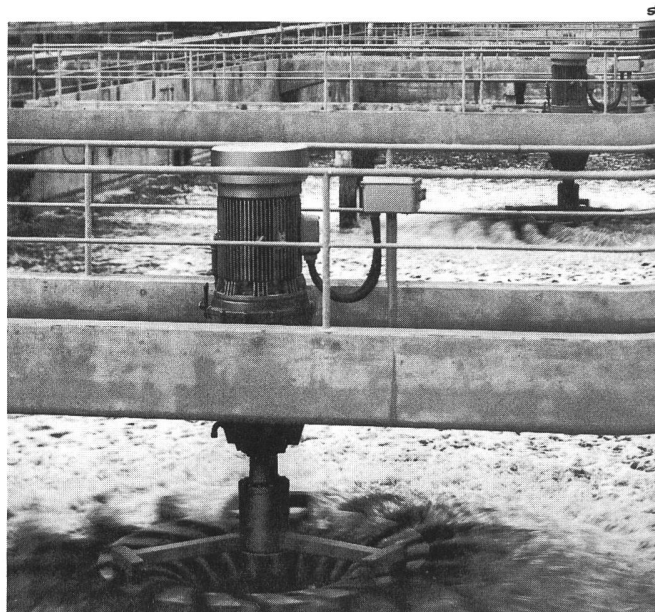
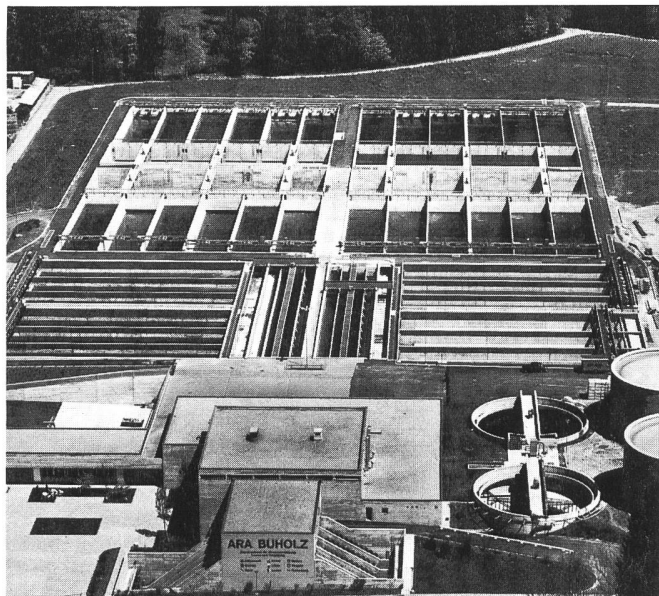
11 1976
33. Jahrgang

Zeitschrift für Planen, Bauen und Umwelt



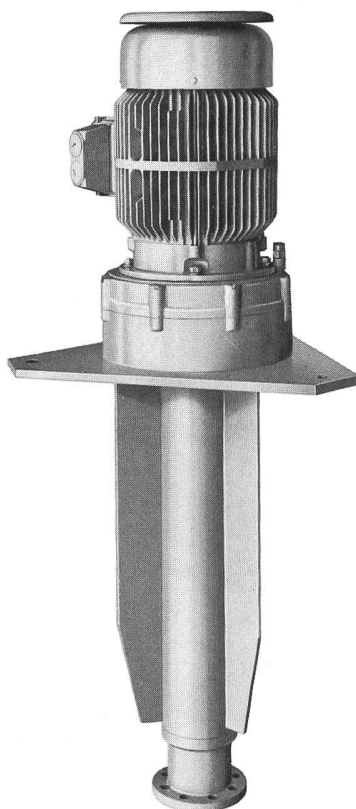
KISSLING
Seit über 50 Jahren

verhilft der Luzerner Bevölkerung zu einer saubereren Umwelt



Die ARA Buholz ist eine der grössten Abwasserreinigungsanlagen der Schweiz. In einer ersten Etappe wurde sie für 280 000 Einwohner-GW der Region Luzern gebaut. Diese Anlage ermöglicht, aus einer täglichen Abwassermenge von 150 000 m³ rund 70 000 kg Schmutzstoffe zurückzuhalten. Dadurch erlangen Vierwaldstättersee und Reuss wieder ihre natürliche Reinheit.

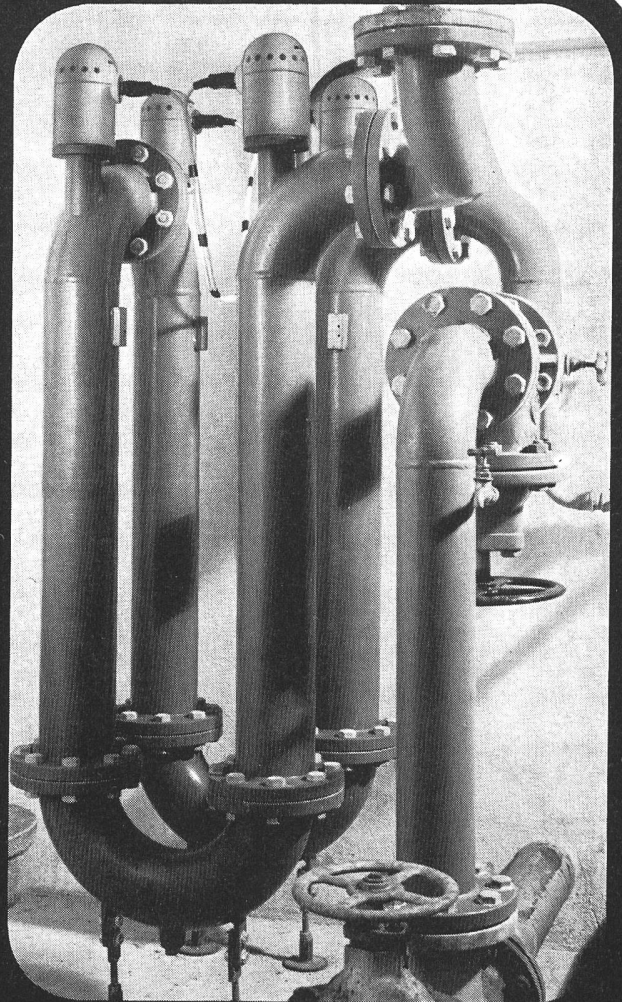
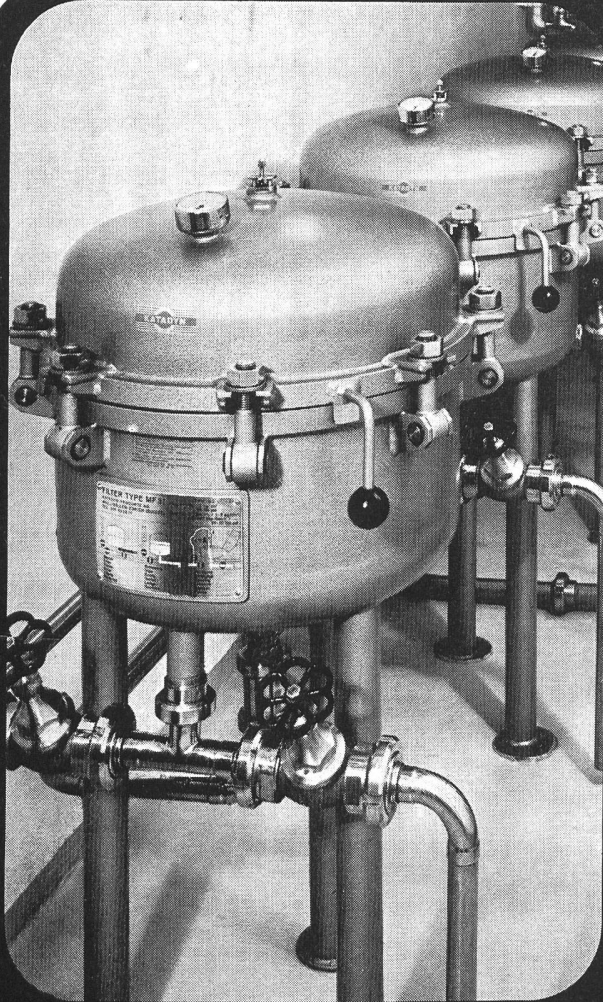
Der Betrieb von Pumpwerken, Rechenanlagen, Belüftungs- und Klärbecken, Schlammfaul- und Verbrennungsanlagen erfordert zuverlässige Antriebselemente. KISSLING stellt die für diese Anlagen erforderlichen Getriebe her, welche sich durch hohe Belastbarkeit, geringe Wartung und eine Lebensdauer von über 50 000 h auszeichnen.



Unser Lieferprogramm:
Stirnradgetriebe von
0,12–1500 kW
Planetengetriebe von
0,12–110 kW
Schneckengetriebe von
0,09–30 kW
Schmalgetriebe von 1,4–120 kW
Kegelradgetriebe von
3,7–300 kW
Erhöhungsgetriebe von
2,3–1500 kW
Kegelstirnradgetriebe von
3,7–1500 kW
Regulier- und Schaltgetriebe von
0,25–265 kW

L. KISSLING & CO
Maschinenfabrik
CH-8052 Zürich
Telefon 01/50 24 00
Telex 56086 kiss-ch

Wo es auf Zuverlässigkeit ankommt



Keimfreies Wasser durch

KATADYN Feinfiltration
MULTUS Ultraviolett-Bestrahlung

sicher • sauber • einfach

KATADYN PRODUKTE AG
Industriestrasse 27
CH-8304 Wallisellen
Telefon 01/830 36 77



Fabrikation
MULTUS-Anlagen
Werk Bergdietikon
Telefon 01/88 48 50

An den Strassenbau-Fachtagungen 1975 der BP Benzin & Petroleum AG wurde unter anderem über das «Verformungsverhalten bituminöser Beläge und Tragschichten» referiert.



Ausgezeichnete Eigenschaften

AMMANN-Doppelvibrations-Tandemwalzen eignen sich dank Doppelantrieb und gross dimensionierten Walzenkörpern ausgezeichnet für Belagswalzarbeiten: Kein Schieben in Fahrtrichtung, maximale Steigfähigkeit.

Facit

Über den Einsatz schwerer Doppelvibrations-Tandemwalzen wurden klare Worte gesprochen:

«Die Zeitdauer, welche uns zum Verdichten zur Verfügung steht, zwingt uns, Walzen von hoher Verdichtungsleistung hinter dem Fertiger einzusetzen.»

Welcher Walzentyp hat bei den neuen, sperrigen S-Belägen die grösste Verdichtungswirkung? Ergebnisse weisen darauf hin, dass sich mit vibrierenden Geräten, am besten mit Doppelvibrationswalzen von 8 bis 10 Tonnen Gewicht, ein optimaler Effekt erzielen lässt.»

Die neuen S-Beläge

Im Hinblick auf die neuen Beläge, die bei hohen Verarbeitungstemperaturen eingebaut und verdichtet werden, ist die Frage nach einer schweren und schnellen Doppelvibrations-Tandemwalze erstrangig.

DTV

Die Lösung.

AMMANN-DTV Doppelvibrations-Tandemwalzen zum optimalen Verdichten der neuen S-Beläge

Die AMMANN-Doppelvibrations-Tandemwalze DTV-72 ist 8 Tonnen schwer, läuft bis 13 km/h und hat Vibration in beiden Walzenkörpern. Die Vibration ist einzeln schaltbar und stellt beim Fahrtrichtungswechsel vor Stillstand der Walze automatisch ab und schaltet bei Fahrt wieder ein. Also keine Gefahr von Querrinnen!

Probe aufs Exempel

Verlangen Sie unser Angebot und eine Vorführung auf Ihrer Baustelle. Wir helfen Ihnen, die neuen Beläge optimal, zuverlässig und wirtschaftlich zu verdichten.

Knicklenkung

Die beiden Walzenkörper laufen in der gleichen Spur. Seitliches Schieben wird auch beim Befahren enger Kurven weitgehend vermieden. Sauber gewalzte Beläge dank ruckfreiem Anfahren. Vibration auf beiden Walzenkörpern, einzeln schaltbar. Einsatzmöglichkeiten: statisch, mit 1 oder mit 2 Vibratoren.

DTV-Vorteile:

- Universell einsetzbar für Erdbau, Schüttung, Belag
- Einsatz auf Gross- und Kleinbaustellen
- Hohe Verdichtungsleistung und grosse Tiefenwirkung: zeitsparendes, effektvolles Verdichten
- Nur die Räder vibrieren: Geringer Verschleiss, hoher Fahrerkomfort, lange Lebensdauer
- Schweizerfabrikat mit erstklassigem Kundendienst

AMMANN-DTV – eine moderne und vielseitige Walzen-Familie



AMMANN

U. AMMANN Maschinenfabrik AG
4900 Langenthal

☎ 063 / 2 52 01, 2 51 22, 2 27 02

DTV-12
900 kg

DTV-22
2150 kg

DTV-42
4700 kg

DTV-72
8100 kg

