

**Zeitschrift:** Plan : Zeitschrift für Planen, Energie, Kommunalwesen und Umwelttechnik = revue suisse d'urbanisme  
**Herausgeber:** Schweizerische Vereinigung für Landesplanung  
**Band:** 33 (1976)  
**Heft:** 9

## **Werbung**

### **Nutzungsbedingungen**

Die ETH-Bibliothek ist die Anbieterin der digitalisierten Zeitschriften auf E-Periodica. Sie besitzt keine Urheberrechte an den Zeitschriften und ist nicht verantwortlich für deren Inhalte. Die Rechte liegen in der Regel bei den Herausgebern beziehungsweise den externen Rechteinhabern. Das Veröffentlichen von Bildern in Print- und Online-Publikationen sowie auf Social Media-Kanälen oder Webseiten ist nur mit vorheriger Genehmigung der Rechteinhaber erlaubt. [Mehr erfahren](#)

### **Conditions d'utilisation**

L'ETH Library est le fournisseur des revues numérisées. Elle ne détient aucun droit d'auteur sur les revues et n'est pas responsable de leur contenu. En règle générale, les droits sont détenus par les éditeurs ou les détenteurs de droits externes. La reproduction d'images dans des publications imprimées ou en ligne ainsi que sur des canaux de médias sociaux ou des sites web n'est autorisée qu'avec l'accord préalable des détenteurs des droits. [En savoir plus](#)

### **Terms of use**

The ETH Library is the provider of the digitised journals. It does not own any copyrights to the journals and is not responsible for their content. The rights usually lie with the publishers or the external rights holders. Publishing images in print and online publications, as well as on social media channels or websites, is only permitted with the prior consent of the rights holders. [Find out more](#)

**Download PDF:** 06.02.2026

**ETH-Bibliothek Zürich, E-Periodica, <https://www.e-periodica.ch>**

**110 km/h schnell, 162 cm schmal,  
Nutzlast 1100 kg, zul. Anhängerlast 6t,  
Bundesbeitrag Fr. 6000.-, Allradantrieb.**

## Jeep ZANZI IZ 100



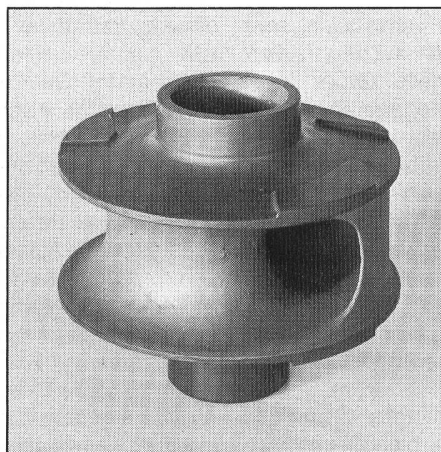
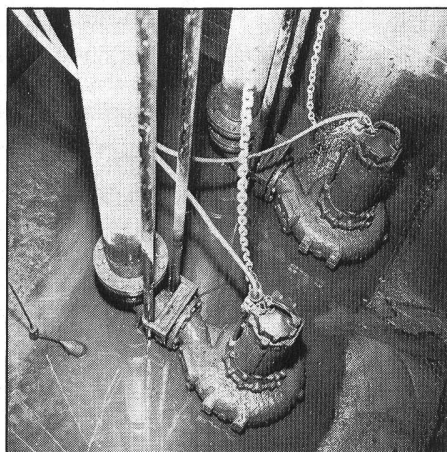
Ein robustes, wendiges, komfortables und vor allem preisgünstiges Nutzfahrzeug der Kat. A mit Schweizer Kabine und Schweizer Kippbrücke auf verstärktem Jeep-Chassis. Auch als Kleinbus lieferbar. Verlangen sie Prospekte, Offerten oder eine Probefahrt bei

**Robert Aebi**

Gemeinde 76, Bern Halle 9, Stand 919

Robert Aebi AG  
8023 Zürich  
Tel. 01/23 17 50  
Matra  
3052 Zollikofen  
Tel. 031/57 36 36

## Darum sind Bieri Pumpen führend: Technisch voraus - Anspruchslos - Zuverlässig



### Bieri Abwasser- und Fäkalien-Pumpen

Bieri Abwasser- und Fäkalienpumpen eignen sich zur Förderung von Flüssigkeiten mit beträchtlichen Mengen von Schwebestoffen wie Lappen, Stroh, Laub,

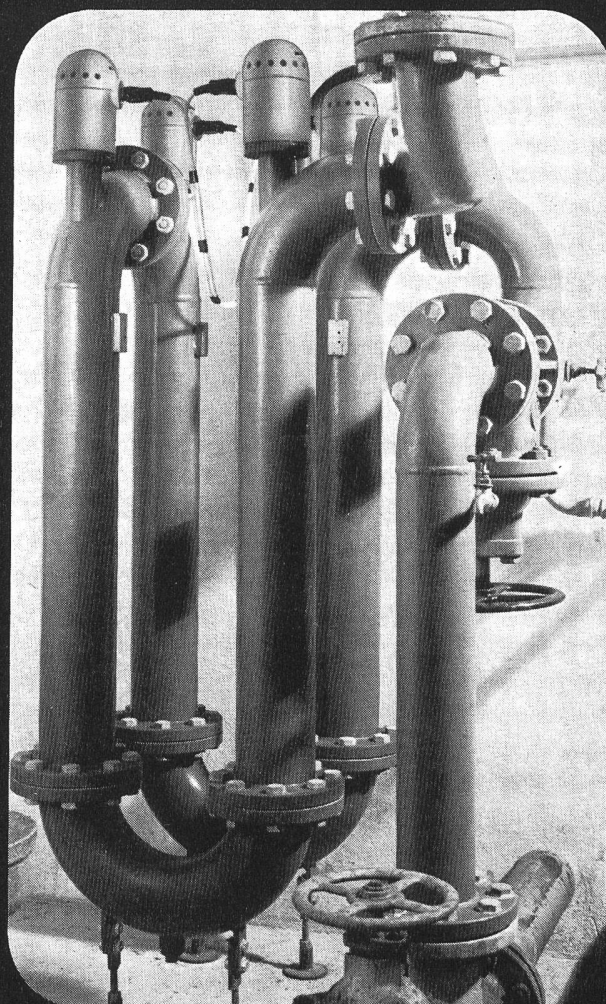
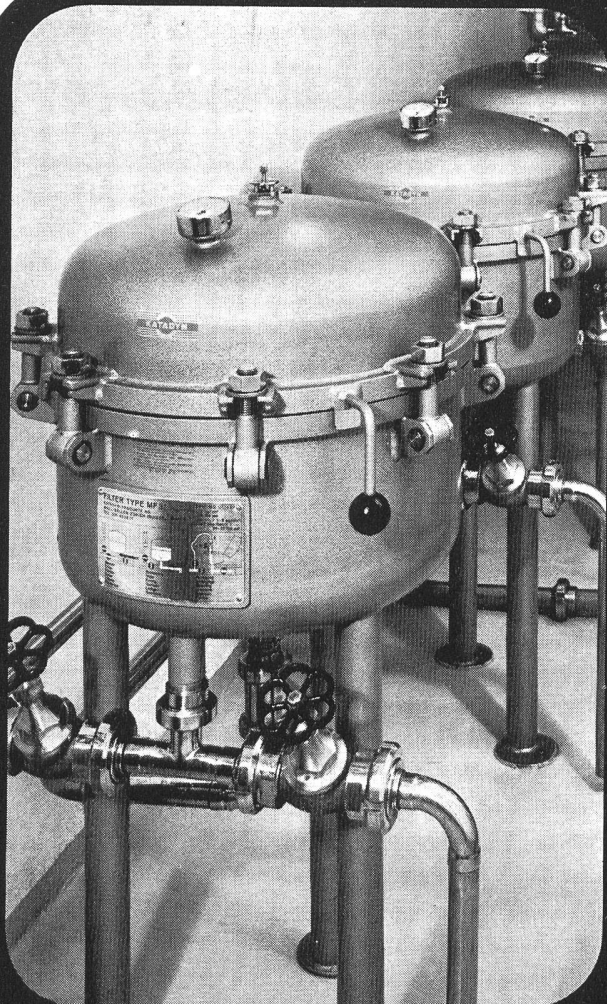
Schlamm usw. Sie werden in Gemeinden, Siedlungen, Grossüberbauungen, in der Industrie oder für die Abwasser und Fäkalien einzel-

ner Häuser eingesetzt. Bieri Abwasser- und Fäkalienpumpen sind je nach Einsatzgebiet mit verstopfungsfreien Einzelkanalrädern oder Wirbelrädern ausgerüstet.

Bitte rufen Sie uns an, Sie erhalten kostenlos die detaillierten Unterlagen. Bieri Pumpenbau AG CH-3110 Münsingen Tel. 031 - 92 21 21

# Bieri





# Keimfreies Wasser durch

KATADYN Feinfiltration  
MULTUS Ultraviolett-Bestrahlung

sicher • sauber • einfach

KATADYN PRODUKTE AG  
Industriestrasse 27  
CH-8304 Wallisellen  
Telefon 01/830 36 77

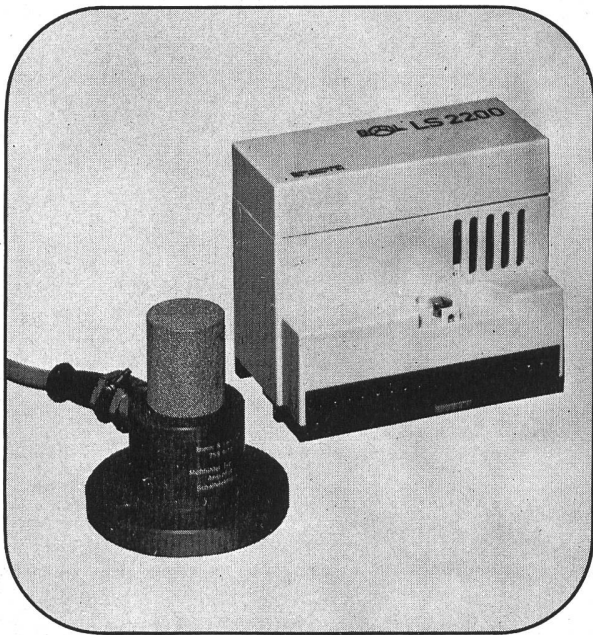


Fabrikation  
MULTUS-Anlagen  
Werk Bergdietikon  
Telefon 01/88 48 50



## Unser Gasspürgerät...

vom Typ LS 2200  
erkennt Gas-Luftgemische und  
explosive Dämpfe  
bevor es gefährlich wird



- Mit dem LS 2200 werden Erdgas, Stadtgas, Wasserstoff, Alkohole, Azetylen, flüchtige Öle, Aethan, Propan, Butan, Kohlenmonoxyd usw. einwandfrei aufgespürt.
- Das Gerät löst Alarm aus bevor
  - ein explosives Gas-Luftgemisch erreicht wird
  - zulässige Konzentrationen giftiger Gase am Arbeitsplatz überschritten werden
  - sich ein kleiner Schwelbrand zum Grossfeuer ausgeweitet hat

Verlangen Sie ausführliche Unterlagen!

**digitrade**  
vormals **digitron trading**

Veresiusstrasse 13 2501 Biel Telefon 032 23 76 16/17



**Krähenmann  
Erben AG**

CH-9202 Gossau  
Tel. 071 853511

- Kanal-Spülen
- Kanal-Fernsehen
- Brunnen-/  
Bohrloch-Fernsehen
- Unterwasser-Fernsehen

**Wir sind Spezialisten**

**Kanal-Auskleidung, ●  
KASAPRO**

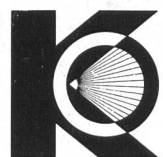
**Kanal-Ausbohren ●**

**Relining ●**

**Fugen-Prüfen ●  
Fugen-Abdichten  
«PENETRYN»**

**KASAPRO AG**  
CH-9202 Gossau

Tel. 071 853511



# Wenn Sie den INTRAC 2003 GI testen, merken Sie so richtig die Schwächen seiner Konkurrenten



Ja, ich will die Stärken des  
**Deutz INTRAC GI** kennen-  
lernen. Senden Sie mir bitte den  
Prospekt.

Name: \_\_\_\_\_

Adresse: \_\_\_\_\_

## 1. Beispiel: das Ankuppeln

Ein Mann genügt – dank dem Schnellkuppelsystem  
Deutz Tele-Hitch.

## 2. Beispiel: die Schiebetüre

Sicherheit beim Ein- und Aussteigen.

## 3. Beispiel: die Sicht

Gute Sicht bedeutet Übersicht.

## 4. Beispiel: der Wenderadius

4,7 m und keinen Zentimeter mehr.

## 5. Beispiel: die Vielseitigkeit

Mehr als 50 Einsatzmöglichkeiten und auch  
für schwerste Geräte gebaut.

## 6. Beispiel: der Service

Servicestellen in über 100 Gemeinden.



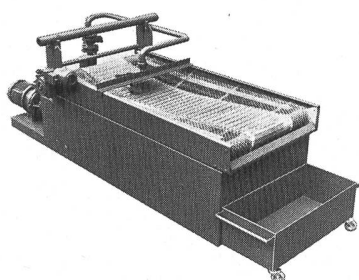
**DEUTZ** Hans F. Würzler, DEUTZ-Generailvertretung, Industriestrasse 17, 8910 Affoltern a. A., Tel. 01/99 31 21

# GERTSCH ZÜRICH

## Aufbereitungsanlagen für Prozessflüssigkeiten

### Bandfilter

Zum Reinigen von mechanisch  
verschmutzten Flüssigkeiten aller  
Art mit hohem Rückstandsanfall.



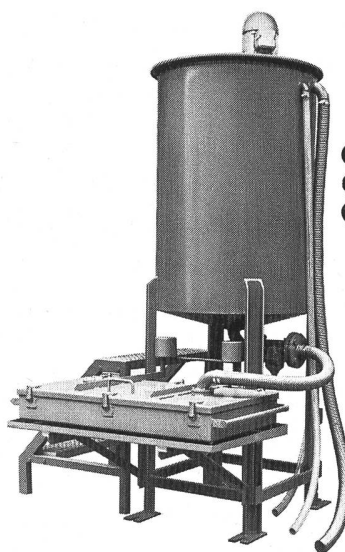
- Korrosionsfest ● Funktionssicher
- Trägerband aus rostfreiem Stahl
- Stufenlos regulierbare Band-  
geschwindigkeit
- Fahrbar oder fest mit Trocken-  
strecke

### Aufbereitungsanlagen

#### Arbeitsprinzip:

Emulsionsspaltung, Adsorp-  
tionsreinigung mit Filtration  
über Schwerkraftfilter

- Kompakte Bauweise
- Anschlussbereit vormontiert
- Für manuelle oder automa-  
tische Betriebsweise



## Reaktions- trennmittel Ausirt

H. Gertsch + Co AG, Abt. Filtertechnik, Postfach, 8046 Zürich, Tel. 01 57 07 17