

Zeitschrift: Plan : Zeitschrift für Planen, Energie, Kommunalwesen und Umwelttechnik = revue suisse d'urbanisme
Herausgeber: Schweizerische Vereinigung für Landesplanung
Band: 32 (1975)
Heft: 7-8

Werbung

Nutzungsbedingungen

Die ETH-Bibliothek ist die Anbieterin der digitalisierten Zeitschriften auf E-Periodica. Sie besitzt keine Urheberrechte an den Zeitschriften und ist nicht verantwortlich für deren Inhalte. Die Rechte liegen in der Regel bei den Herausgebern beziehungsweise den externen Rechteinhabern. Das Veröffentlichen von Bildern in Print- und Online-Publikationen sowie auf Social Media-Kanälen oder Webseiten ist nur mit vorheriger Genehmigung der Rechteinhaber erlaubt. [Mehr erfahren](#)

Conditions d'utilisation

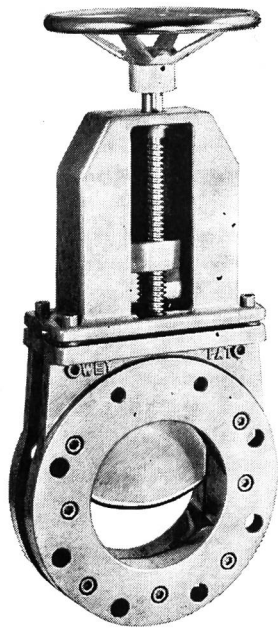
L'ETH Library est le fournisseur des revues numérisées. Elle ne détient aucun droit d'auteur sur les revues et n'est pas responsable de leur contenu. En règle générale, les droits sont détenus par les éditeurs ou les détenteurs de droits externes. La reproduction d'images dans des publications imprimées ou en ligne ainsi que sur des canaux de médias sociaux ou des sites web n'est autorisée qu'avec l'accord préalable des détenteurs des droits. [En savoir plus](#)

Terms of use

The ETH Library is the provider of the digitised journals. It does not own any copyrights to the journals and is not responsible for their content. The rights usually lie with the publishers or the external rights holders. Publishing images in print and online publications, as well as on social media channels or websites, is only permitted with the prior consent of the rights holders. [Find out more](#)

Download PDF: 22.02.2026

ETH-Bibliothek Zürich, E-Periodica, <https://www.e-periodica.ch>



Schieber Pat. WEY sind:

kompakt
robust
absolut dicht
in verschiedensten
Anwendungsgebieten
tausendfach
bewährt!

Normschützen für Kläranlagen
Absperr- und Regulierklappen
Automatische Niveaugler
Automatische Druckregler
Druckschlag-Verhinderungsklappen
Rückschlagklappen

SISTAG

Maschinenfabrik Sidler Stalder AG
6274 Eschenbach LU
Telefon 041 89 18 75

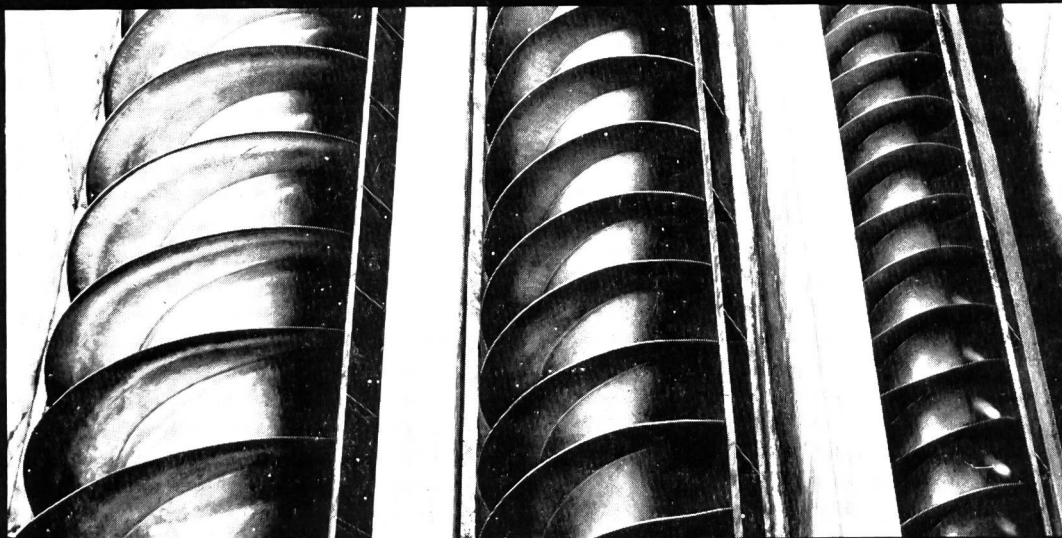
GIROUD-OLMA AG



Louis Giroud-Str. 26
CH 4600 Olten-Schweiz
Telex 68 275-Telefon (062) 21 40 14

SCHNECKENPUMPEN

Für Kläranlagen, allgemeinen Transport und Heben von Flüssigkeiten und Schüttgütern.



Unser eigenes Produkt, ein Schweizerprodukt.



institut bachema

Sonneggstrasse 63, Postfach, 8033 Zürich
Telefon 01/47 08 22, Telex 54934

Laboratorium für klinisch-chemische,
hämatologische und serologische Untersuchungen
Laboratorium für chemische und bakteriologische
Trink-, Brauch- und Abwasseruntersuchungen
Laboratorium für chemische und
bakteriologische Lebensmitteluntersuchungen
Expertisen und Beratungen

Für hygienische und analytische
Probleme in diesen Bereichen
können wir Ihnen mit folgenden
Dienstleistungen behilflich sein:

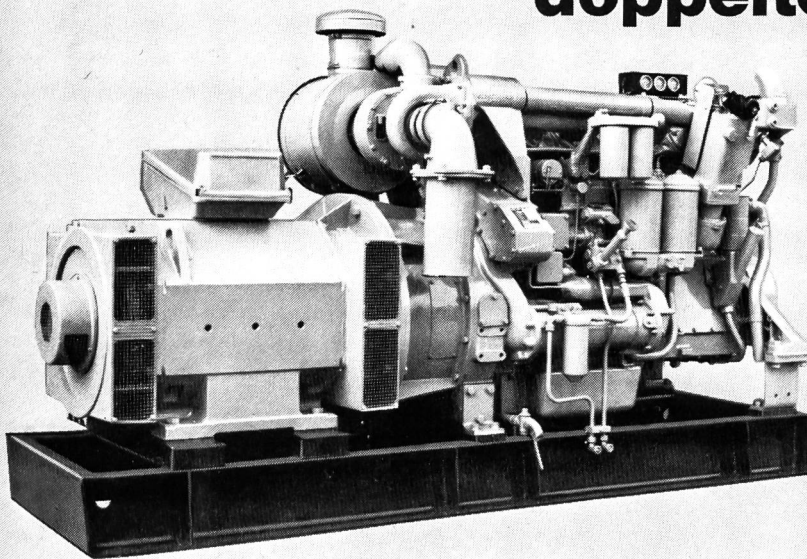
- Modernste Apparaturen zur einwandfreien Analyse, z.B. auch von **toxischen Schwermetallen**
- eigene mobile Pumpequippe für die Probenahme
- Sorgfältig geschultes Fachpersonal, das Ihnen auch beratend zur Seite stehen kann

Chemische und bakteriologische Untersuchungen
nach kantonalen und eidgenössischen Bestimmungen

- **Trinkwasser**
- **Badewasser**
- **Brauchwasser**
- **Abwasser**
- **Oberflächenwasser**
- **Öelunfälle**



Caterpillar-Notstromgruppen* und AMMANN-Service: doppelte Sicherheit!



* Caterpillar-Notstromgruppen
sind BZS-schockgeprüft (d. h.
sie entsprechen den Normen
des Bundesamtes für Zivilschutz)

Caterpillar, Cat und  sind Warenzeichen
der Caterpillar Tractor Co.

Wir projektieren, bauen und installieren
betriebsfertige Caterpillar-Notstrom-
anlagen von 50 bis 800 kW Leistung.
Verlassen Sie sich auf unsere Erfahrung.
Unser bewährter Kundendienst ist auch
nach der Inbetriebsetzung der Anlage
für Sie da.



AMMANN

ULRICH AMMANN, Baumaschinen AG, 4900 Langenthal

Telefon 063/2 27 02, 2 51 22, 2 52 01

S 1372