

Zeitschrift: Plan : Zeitschrift für Planen, Energie, Kommunalwesen und Umwelttechnik = revue suisse d'urbanisme
Herausgeber: Schweizerische Vereinigung für Landesplanung
Band: 32 (1975)
Heft: 7-8

Titelseiten

Nutzungsbedingungen

Die ETH-Bibliothek ist die Anbieterin der digitalisierten Zeitschriften auf E-Periodica. Sie besitzt keine Urheberrechte an den Zeitschriften und ist nicht verantwortlich für deren Inhalte. Die Rechte liegen in der Regel bei den Herausgebern beziehungsweise den externen Rechteinhabern. Das Veröffentlichen von Bildern in Print- und Online-Publikationen sowie auf Social Media-Kanälen oder Webseiten ist nur mit vorheriger Genehmigung der Rechteinhaber erlaubt. [Mehr erfahren](#)

Conditions d'utilisation

L'ETH Library est le fournisseur des revues numérisées. Elle ne détient aucun droit d'auteur sur les revues et n'est pas responsable de leur contenu. En règle générale, les droits sont détenus par les éditeurs ou les détenteurs de droits externes. La reproduction d'images dans des publications imprimées ou en ligne ainsi que sur des canaux de médias sociaux ou des sites web n'est autorisée qu'avec l'accord préalable des détenteurs des droits. [En savoir plus](#)

Terms of use

The ETH Library is the provider of the digitised journals. It does not own any copyrights to the journals and is not responsible for their content. The rights usually lie with the publishers or the external rights holders. Publishing images in print and online publications, as well as on social media channels or websites, is only permitted with the prior consent of the rights holders. [Find out more](#)

Download PDF: 23.02.2026

ETH-Bibliothek Zürich, E-Periodica, <https://www.e-periodica.ch>

Per A 4015

plan

ETH-ZÜRICH

28. Aug. 1975

BIBLIOTHEK

7/8 1975
32. Jahrgang

Zeitschrift für Planen, Bauen und Umwelt



1 Kanal-Spülen

Periodische Jahresreinigung
Vorbereitung zu Kanal-Fernsehen
Abnahmereinigung bei Neubauten
Hauskanalisationen

2 Kanal-Fernsehen

Abnahmekontrollen
Vervollständigung von Kanalisationsplänen
Kontrolle von alten Kanalisationen und
Erstellen von Rapporten
Schirmbildaufnahmen der defekten Stellen

3 Brunnen-/Bohrloch-Fernsehen

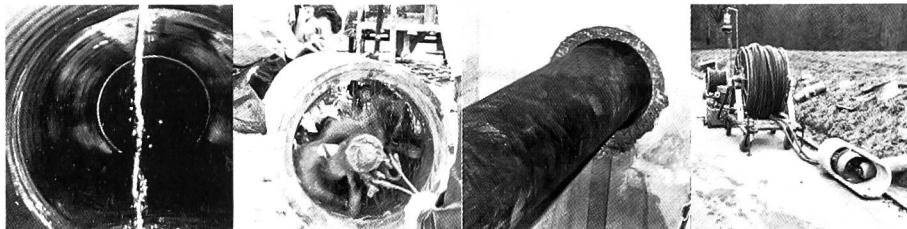
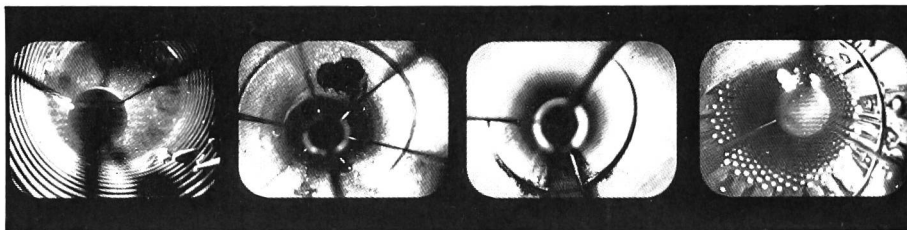
Kontrolle von vertikalen und horizontalen
Filterbrunnen und Bohrlöchern
Liefern von Belegen (Schirmbildfotos)
Bestimmung von Azimut- und Neigungswinkel

4 Unterwasser-Fernsehen

Seegrund-Erforschung bis 300 m Tiefe
Suchaktionen und Bergungen
Kontrolle von Unterwasser-Bauwerken
in grossen Tiefen

Die Reinhaltung des Grundwassers ist von lebenswichtiger Bedeutung!

Mit unseren Ausrüstungen sind wir Spezialisten auf dem Gebiet der Kanalspülung, des Brunnen- und Kanalfernsehens.



Die Reinhaltung des Grundwassers ist von lebenswichtiger Bedeutung!

Mit unserem technisch und personell vorzüglich ausgerüsteten Spezialistenteam sind wir prompt und exakt. Unsere Arbeitsweise beschränkt sich mit kleinstem Raum und speditiver Einsatzdauer.

1 Kanal-Auskleidung, Kanal-Abdichtung «Kasapro»

Sanierung von alten Kanalisationen
Abdichtung von offenen Fugen und Rissen
(von innen heraus, ohne aufbrechen)
Durchmesser 10—60 cm
Leitungen aus Zement, Steinzeug und Metall

3 Relining

Das Reliningverfahren ermöglicht das Einziehen von langen Kunststoff-Rohrsträngen in die zu sanierende Rohrleitung. Daher nur Baugruben!

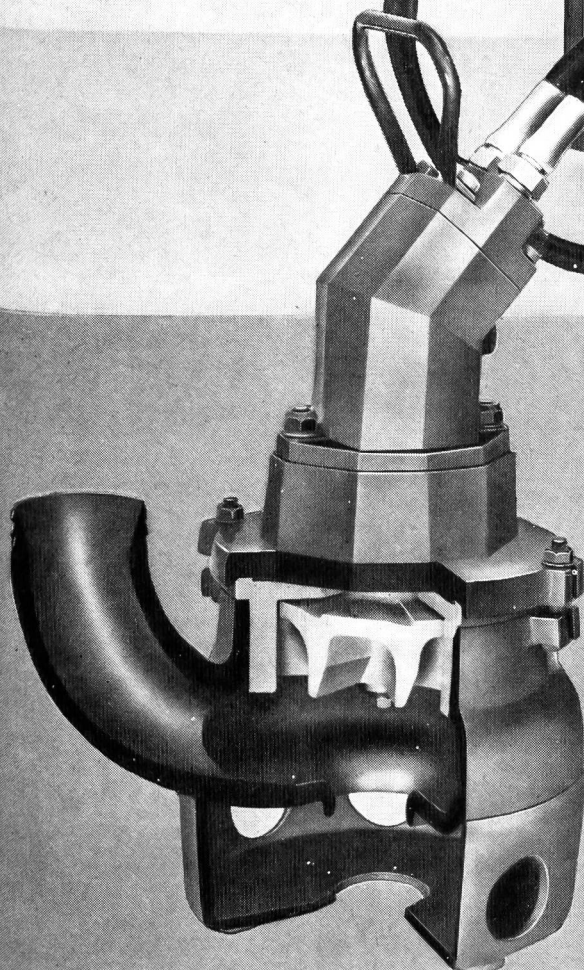
2 Kanal-Ausbohren

Ausbohren von Leitungen auf den ursprünglichen Durchmesser
Abfräsen von vorstehenden Nebenanschlüssen

4 Fugen-Prüfen**Fugen-Abdichten «PENETRYN»**

Prüfen und Abdichten von Kanalrohrfugen in einem Arbeitsgang, Ø 15—90 cm

Dank Egger und Volvo können Sie jetzt auch überall dort pumpen, wo es etwas zu pumpen, aber keinen Strom gibt. Heute hier. Und morgen dort.



Mit der 24 kg leichten, verstopfungsfreien TURO-Pumpe T3-50 UH mit hydraulischem Antrieb.

Es ist dies das universalste und unabhängigste Unterwasser-Pumpensystem auf dem Markt. Der Antrieb erfolgt über einen auf ein handliches Fahrgestell montierten Dieselmotor und VOLVO-hydraulische Transmission. Die T3-50 UH kann auch einfach an das hydraulische System von Lastwagen, Traktoren usw. angeschlossen werden. Und wie alle TURO-Pumpen ist natürlich auch die T3-50 UH verstopfungsfrei, verschleissfest und trockenlaufsicher; auch schliesst sie alle Probleme der Selbstansaugung aus. Der freie Durchgang durch die Pumpe beträgt 45 mm.

Einsatzbereiche:

- Zur Entwässerung in Baubetrieben
- Als Schlammpumpe in Kläranlagen
- In der Landwirtschaft
- Als Bewässerungspumpe in Trockengebieten
- Als Schiffs-Notpumpe (explosionssicher)
- Und überall dort, wo herkömmliche Pumpsysteme ungeeignet sind.

**VOLVO
HIDRAULICA**

EGGER TURO®

Verlangen Sie weitere Informationen bei:

EMILE EGGER & CIE SA
Fabrique de pompes et de machines
CH-2088 Cressier NE
Telefon 038 471217



Wir haben etwas* gegen staubige Arbeitsplätze und eine verunreinigte Umwelt:

* Nass- und Trockenabscheider als

- ▷ Zentrifugalnasswäscher
- ▷ Venturi-, Strahlwäscher
- ▷ Füllkörperwäscher
- ▷ Schlauch-, Gewebe-, Taschenfilter
- ▷ Öl-, Emulsions- und Dunstabscheider!

HANDTE

HANDTE baut Luftreinigungsgeräte und -Anlagen von 300 bis 250000 m³/h. Vielfalt und Anwendungsproblematik haben dazu geführt, dass für optimale Lösungen, viele Spezialausführungen von Luftreinigungsgeräten und -Anlagen nötig sind.

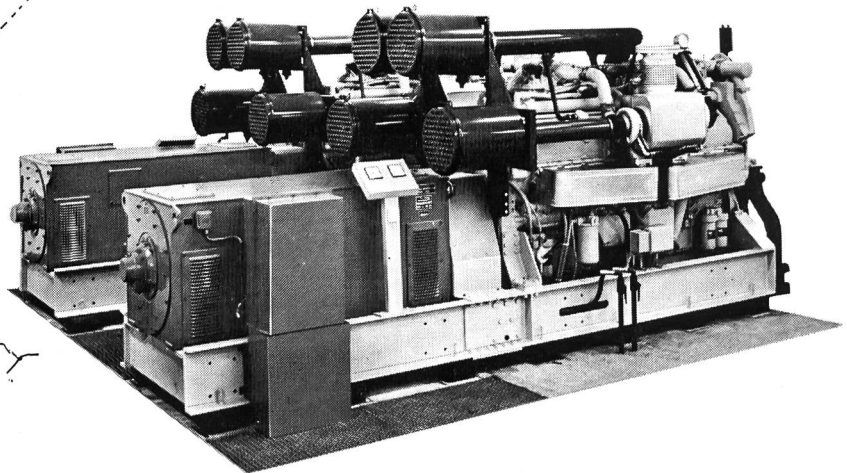
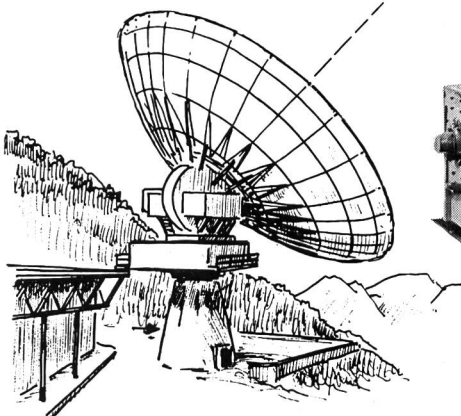
Jahrzehntelange Erfahrung in Konstruktion und Bau von Luftreinigungsanlagen, sowie viele Patente, haben HANDTE-Erzeugnisse zu einem Begriff gemacht.

Ob Luftreinigungsgerät oder -Anlage, für diese Belange braucht es Spezialisten mit Erfahrung. Wir stehen Ihnen gerne zur Verfügung.

AW

zier

Ernst Zier Anlagenbau AG
8302 Kloten Steinackerstrasse 37
Telefon 01-8132584 Telex 53901



45

GM Diesel Notstromaggregate für Telecom-
munications und Radaranlagen, sowie für
Banken, Spitäler und andere Verwendungen.



GENERAL MOTORS SUISSE S.A. BIEL
DIESEL ABTEILUNG

TEL. (032) 215111





Ins Katastrophen- gebiet führen oft nur «Unimog-Wege»



Die Zufahrtswege sind verstopft. Man muss querfeldein. Durch Strassengräben und über Steilhänge. Über Schutt und Geröll. Über Stufen und Bodenwellen.

Das schafft nur noch der Unimog:

Mit Allrad-Antrieb, Differentialsperren in beiden Achsen und grosser Boden- und Bauchfreiheit wird auch das schwierigste Gelände überwunden. Aber auch grössere Distanzen meistert er – dank seiner hohen Strassengeschwindigkeit – rasch und mühelos.

Die hervorragenden Fahreigenschaften und die erprobten Geräte und Aufbauten für den Brandschutz, die Ölwehr, den Bergungs-, Sanitäts- und Versorgungsdienst machen den Unimog zum idealen Fahrzeug für den Katastrophenschutz.

Unsere Unimog-Fachleute beraten Sie sachkundig.

Robert Aebi

Robert Aebi AG, Postfach, 8023 Zürich, Tel. 01/2317 50

Mercedes-Benz Unimog

Ochsner

Qualität und Service
garantieren eine
wirtschaftliche
Kehricht-Abfuhr



Vertriebsprogramm:

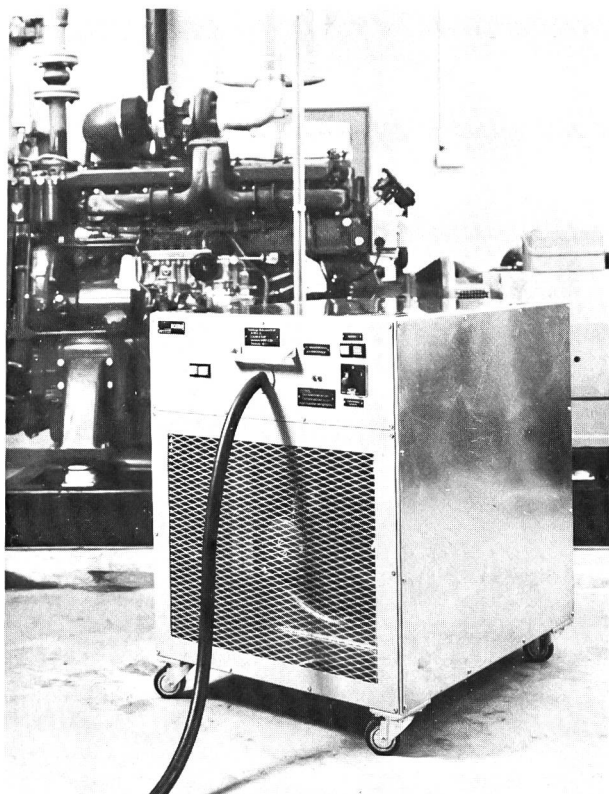
Container 0,8-55 m³

EUROPACKER-Abfallverdichtungsanlagen
MULTILIFT-Transportsysteme

Ochsner

J. Ochsner + Cie. AG
Badenerstr. 119 8004 Zürich
Telefon 01-39 81 81

AW



Können Sie Ihre

Notstromanlage

optimal belastet prüfen?

Wenn nicht, und wenn Sie Wert auf schonende Betriebsbedingungen für den Dieselmotor legen, empfehlen wir Ihnen einen bewährten

normel – Belastungswiderstand

Typen 30, 60, 90 oder 120 kW,
zu verwenden.

Dieser bietet Ihnen:

- die Möglichkeit, die Probeläufe korrekt durchzuführen
- Laststufen von 10 zu 10 kW
- einfachen Anschluss dank Stecker
- dank Zwangsbelüftung Heizmöglichkeit

Verlangen Sie bitte unsere unverbindliche Beratung und Unterlagen.

Normel GmbH
Elektrische Apparate und Schaltanlagen
Normannenstrasse 14, 3018 Bern

Kunststoff-Einschichter

moderner Oberflächenschutz für die rationelle Fertigung – lufttrocknend

FLAMUCO-KUNSTSTOFF-EINSCHICHTER – eine Kombination hochpolymerer Kunststoffe – haben eine besonders hervorstechende Eigenschaft. In den meisten Fällen reicht nämlich bereits eine Schicht, d.h. ein Arbeitsgang, aus, um den Untergrund genügend zu schützen. Bereits bei einer Trockenfilmstärke von 30 My werden beachtliche technologische Werte erzielt. Vergleichbare mechanische und chemische Resistenz sowie Korrosionsbeständigkeit stellt sich bei konventionellen Lacken normalerweise erst bei wesentlich dickeren Schichten – durch mehrmaligen Auftrag – ein. Die folgende Kurzbeschreibung von FLAMUCO-KUNSTSTOFF-EINSCHICHTER wird auch Sie interessieren und überzeugen:

Verwendungszweck

widerstandsfähige, chemikalien- und wetterfeste Beschichtung von Stahl und NE-Metallen – auch Zink – und Zinn-Untergründen (Weissblech) sowie glattgewalzten Aluminiumblechen – insbesondere bei glatten Flächen mit einem Rauigkeitsgrad unter 5 My, die keine glättende oder füllende Vorbehandlung benötigen.

Einsatzgebiete

Fahrzeug- und Elektrozubehörteile, Schilder, Spinde, Regale, Gitterboxpaletten, Stahlrohrmöbel, Gas- und Elektrozähler sowie sonstige Geräte und Apparaturen aller Art; farblos, weiss und bunt sowie in verschiedenen Glanzstufen lieferbar; für alle herkömmlichen Applikationsverfahren geeignet; kurze Trockenzeiten - beschleunigte Ofentrocknung möglich; Flammpunkt über 21 °C.

Flamuco-Merz AG/SA 4133 Pratteln

Farben- und Lackfabrik

Telefon 061 81 72 23

Couleurs et vernis / Colori e vernici

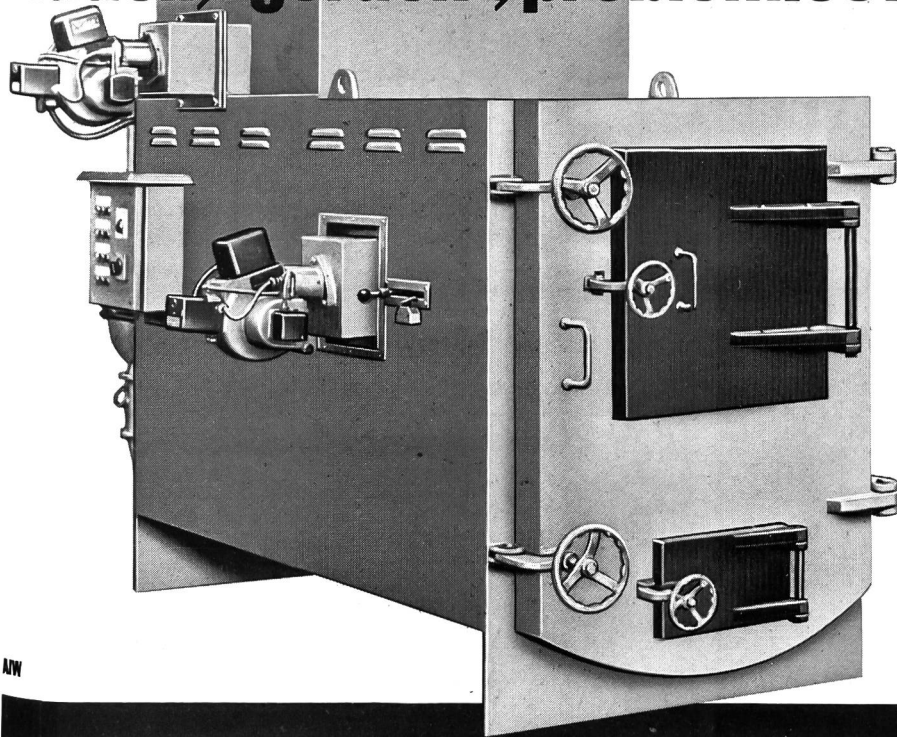
Coupon Bitte ausschneiden und einsenden
Wir wünschen ausführliche Unterlagen und Informationen

Firma _____

Anschrift _____

zuständige Abteilung _____

Müllverbrennung: Universal Rauch-, geruch-, problemlos!



UNIVERSAL baut Verbrennungsanlagen für den kleinen und mittleren Müllanfall, mit Leistungen von 25 kg/h bis 2500 kg/h, für feste, pastöse und flüssige Abfälle.

Eine spezielle, umweltfreundliche Ofenkonstruktion verhindert bei allen Bautypen Rauch- und Geruchsemissionen.

Je nach Einsatzzweck und Verwendung können UNIVERSAL-Öfen als Energielieferant und als Rückgewinnungsanlagen eingesetzt werden. Das macht Ihren Müll interessant!

Nennen Sie uns Ihr Verbrennungsproblem, wir würden uns freuen, Ihnen eine gute Lösung unterbreiten zu können.

zier

Ernst Zier Anlagenbau AG
8302 Kloten Steinackerstrasse 37
Telefon 01-813 25 84 Telex 53901

Die neue Wasserrinne Sessa-Norm

20%

Einführungs- Rabatt

bis 31. 8. 75

Kein Gefälle nötig

Die Entwässerungsrinne Sessa-Norm hat kein Gefälle. Die spezielle Rinnenform begünstigt die Reinigung, es bleibt kein Wasser stehen. Das mühsame Berechnen von Höhendifferenzen entfällt. Aus der Fläche ergibt sich die anfallende Wassermenge, die wiederum die Anzahl Abläufe bestimmt – kein Rückwärtsrechnen wie bei anderen Produkten.

Ernst Schweizer AG
Metallbau

8047 Zürich, Fellenbergstr. 279, Tel. 01.52 69 10
Werk: 8908 Hedingen, Tel. 01.99 60 22

Kleine Abstufung

Entwässerungsrinnen ab 2 m auf alle 25 cm ab Lager lieferbar. Anpassungsfähig an jede Situation – ohne dass mit der Trennscheibe Rinnenstücke geteilt werden müssen. Keine Bruchgefahr für die Kanten.

Geringes Versetzwergewicht

Ein Laufmetergewicht von lediglich 5 kg. Das längste Einzelstück ist 2,75 m lang, also ganze 14 kg schwer. Das verkürzt die Montagezeiten beträchtlich, denn dieses Gewicht kann ein Mann mühelos allein bewältigen. Für den Transport kommen Sie mit einem VW-Bus oder Kombi-Wagen bequem aus.

Rasche Montage

Mit wenigen Handgriffen ist unsere Rinne montiert: Zusammenstellen, Kupplungsbügel aufstülpen, andrücken und Metallaschen umbiegen. Zwangsläufig kein Absatz bei den Übergängen der einzelnen Rinnenstücke.



Firma:

Adresse:

P

Kapitel 2.35: Schutzraumbelüftung

ng erstellt werden.

nüssen ausserhalb des
r mittels im Boden verle
Asbestzementröhren)

en nicht ausserhalb des
ahmefällen mit Bewilligu

In den «Technischen Weisungen für den privaten Schutzraumbau» nennt das Bundesamt für Zivilschutz Asbestzementrohre als geeignetes Material (siehe oben). Nicht ohne Grund.

Asbestzementprodukte «ETERNIT» beweisen seit Jahrzehnten ihre spezifische Qualität an Luft- und Klimaanlageanlagen, in der Wasserversorgung und in der Abwassertechnik. Für die Schutzraumbelüftung wird ein schocksicheres, elastisches Rohr benötigt, das, bei geringem Luftreibungswiderstand, die ein-

wandfreie Belüftung gewährleistet. Asbestzement-Rohre «ETERNIT» erfüllen diese Ansprüche.

Dem Baufachmann steht nun ein komplettes Programm an Rohren und Formstücken «ETERNIT» zur Verfügung, die sich mühelos zu einem wasserdichten und störungssicheren Belüftungssystem zusammenfügen lassen. Nutzen Sie diese Vorteile im Dienste erhöhter Sicherheit. Verlangen Sie die Dokumentation.

Eternit®

Gesetzlich geschützte Marke für Asbestzement-Produkte