

Zeitschrift: Plan : Zeitschrift für Planen, Energie, Kommunalwesen und Umwelttechnik = revue suisse d'urbanisme
Herausgeber: Schweizerische Vereinigung für Landesplanung
Band: 32 (1975)
Heft: 1-2: a

Titelseiten

Nutzungsbedingungen

Die ETH-Bibliothek ist die Anbieterin der digitalisierten Zeitschriften auf E-Periodica. Sie besitzt keine Urheberrechte an den Zeitschriften und ist nicht verantwortlich für deren Inhalte. Die Rechte liegen in der Regel bei den Herausgebern beziehungsweise den externen Rechteinhabern. Das Veröffentlichen von Bildern in Print- und Online-Publikationen sowie auf Social Media-Kanälen oder Webseiten ist nur mit vorheriger Genehmigung der Rechteinhaber erlaubt. [Mehr erfahren](#)

Conditions d'utilisation

L'ETH Library est le fournisseur des revues numérisées. Elle ne détient aucun droit d'auteur sur les revues et n'est pas responsable de leur contenu. En règle générale, les droits sont détenus par les éditeurs ou les détenteurs de droits externes. La reproduction d'images dans des publications imprimées ou en ligne ainsi que sur des canaux de médias sociaux ou des sites web n'est autorisée qu'avec l'accord préalable des détenteurs des droits. [En savoir plus](#)

Terms of use

The ETH Library is the provider of the digitised journals. It does not own any copyrights to the journals and is not responsible for their content. The rights usually lie with the publishers or the external rights holders. Publishing images in print and online publications, as well as on social media channels or websites, is only permitted with the prior consent of the rights holders. [Find out more](#)

Download PDF: 23.02.2026

ETH-Bibliothek Zürich, E-Periodica, <https://www.e-periodica.ch>

Per A 4015

31. JAN. 1975

plan



1/2 1975
32. Jahrgang

Zeitschrift für Planen, Bauen und Umwelt



Werzalit Verkaufs AG
Normbauteile aus Pressholz
8370 Simach TG
Telefon 073/263766

rittmeyer messen steuern fernsehen

Unser Arbeitsgebiet ist die Projektierung und der Bau von Mess-, Steuer- und Regelungsanlagen für Wasserversorgungen, Abwasserreinigungsanlagen, Wasserkraftwerke, Hydrographie-Stationen, Bewässerungsanlagen, Entwässerungsanlagen, Industriebetriebe, Schiffsschleusen, thermische und Atomkraftwerke sowie Grosstankanlagen. Das Spezialgebiet Wasserwirtschaft stellt oft aussergewöhnliche Anforderungen an die Systeme und Geräte: hohe Betriebssicherheit, einfache Bedienung, minimalen Wartungsaufwand, lange

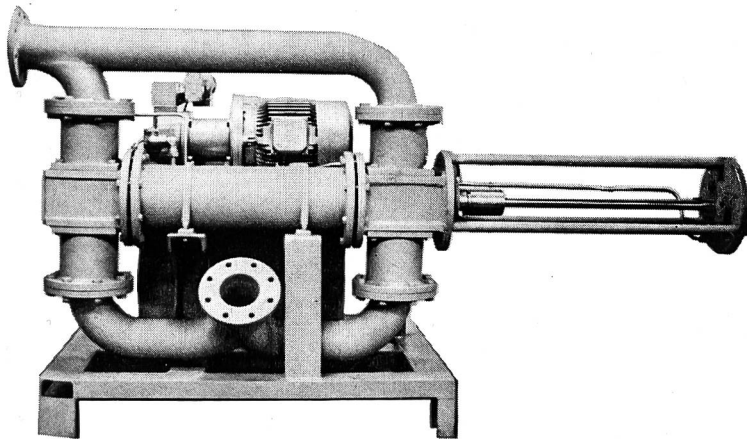
Lebensdauer und Robustheit gegenüber extremen Umgebungsbedingungen. Bei vielen Mess- und Regelungsaufgaben ist zudem eine sehr grosse Genauigkeit unerlässlich.

Die Apparate, mit denen wir Kunden auf der ganzen Welt beliefern, bauen wir grösstenteils selbst; da-

her können wir Nachlieferungen und Reparaturen auf Jahrzehnte hinaus gewährleisten. Seit 1904 haben wir über 6000 Anlagen gebaut und dabei viele wertvolle Erfahrungen erworben. Durch ständige Weiter- und Neuentwicklung halten wir Schritt mit der Technik. Daher sind wir in der Lage, Ihnen zweckmässige und moderne Ausrüstungen in einwandfreier Qualität zu liefern. Möchten Sie gerne mehr und genaueres über unser Fabrikationsprogramm erfahren, senden wir Ihnen gerne unverbindlich Dokumentationsmaterial.

rittmeyer

Neuheit auf dem Fördermarkt!



Kläranlagen

- Förderung aller Schlämme sowie aller zähen oder pastösen Stoffe
- Beschicken von Zentrifugen, Drucknutzen, Filterpressen usw.
- Transport von entwässertem Klärschlamm, Feststoffanteil bis zu 75 %
- Ferntransport aller dieser Medien
- Stufenlos regulier- und dosierbar
- Die eingestellte Förderleistung bleibt bei allen Drücken absolut konstant

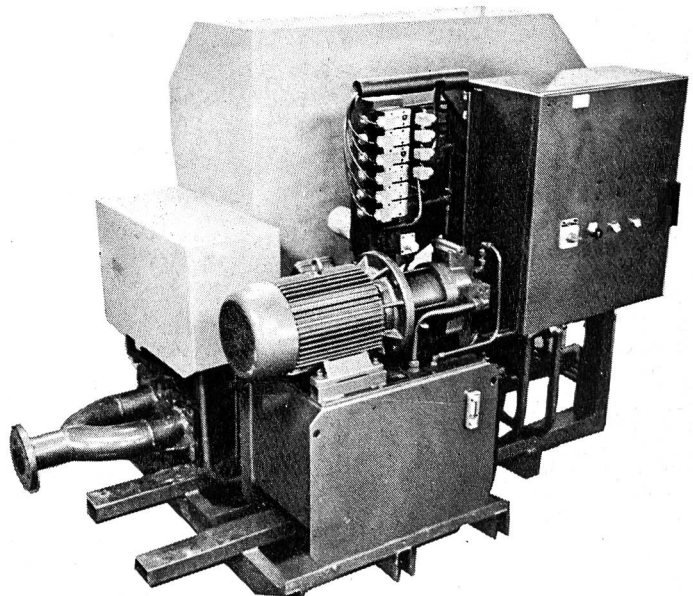
Unsere Schlamm- und Festkörperpumpen lösen Ihre besonderen Förderprobleme!

(Unser Pumpenprogramm beginnt dort, wo die meisten beendet sind)

- Förderleistung nach Ihrem Bedürfnis
- Selbstansaugend bis zu 8 m Höhe
- Förderdrücke nach Erfordernis (bis 200 kg/cm² oder mehr)
- Beimischungen wie Sand, Steine, Plastic, Gummi, Eisenstücke, Textilien usw. können in den Transportmedien enthalten sein
- Da diese Pumpen Abscherkräfte bis zu 40 Tonnen erbringen, wird ihre hohe Lebensdauer durch solche Beimischungen nicht verringert

Ofenbeschickungsanlagen

- Mit diesen Pumpen und unserer Brennerdüse, die an jeden Ofen angebaut werden kann, entsteht eine aussergewöhnliche Ofenbeschickungsanlage
- Alle chemischen Abfälle werden damit explosionsfrei und sauber verbrannt
- Umweltfreundlichere und ofenschonende Verbrennung selbst in kommunalen Verbrennungsanlagen
- Von der Ofentemperatur her stufenlos regulierbar

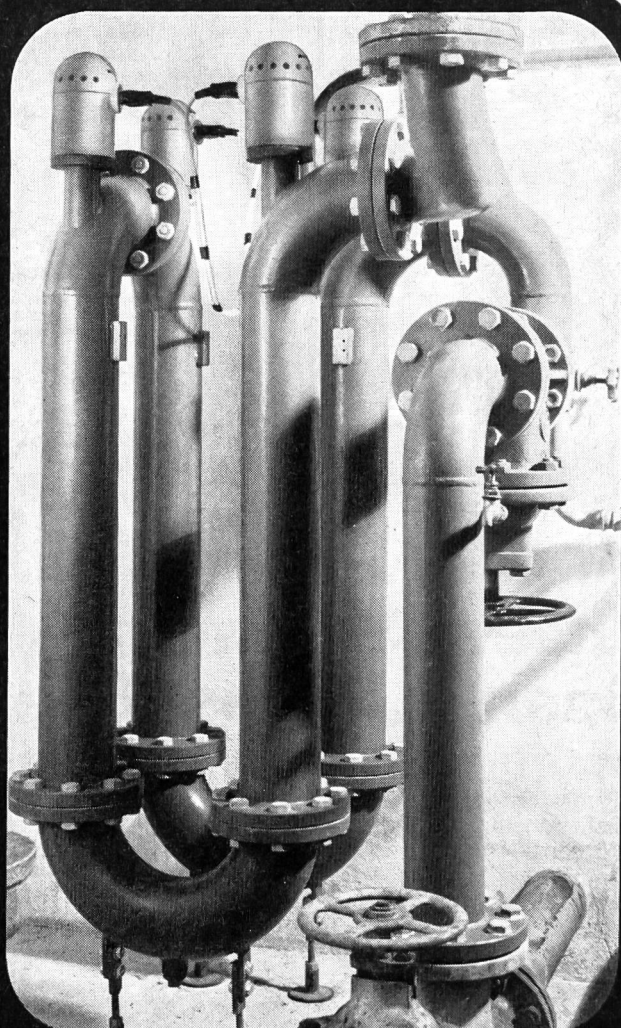
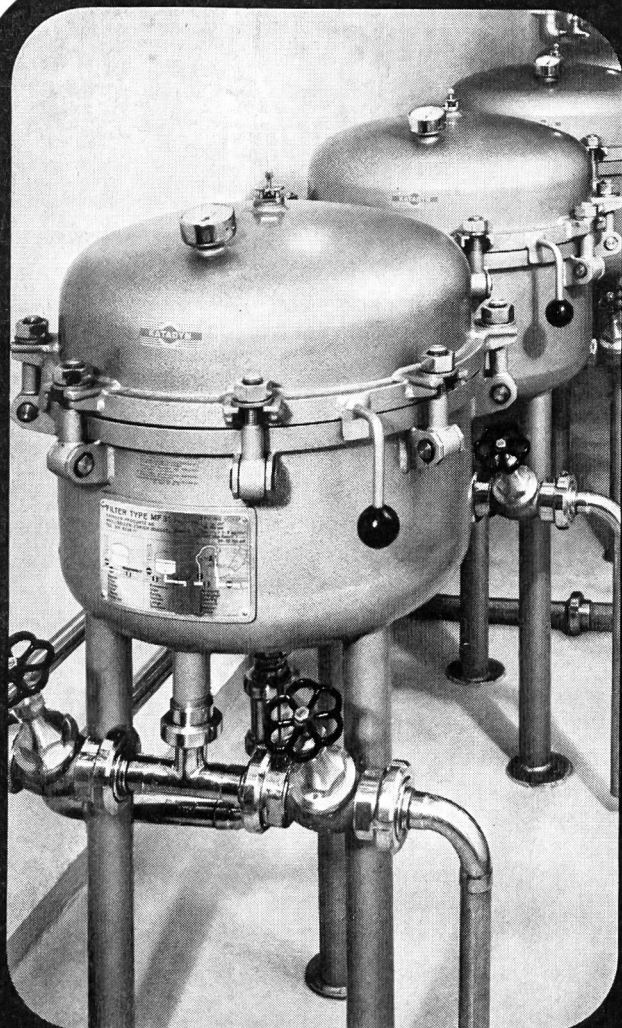


SEILER

Verlangen Sie Unterlagen, Vertreterbesuch oder eine unverbindliche Demonstration.

Vorführanlagen stehen zur Verfügung!

Pumpenbau
Aarauerstrasse 134
5015 Erlinsbach bei Aarau
Telefon 064 24 66 94



Keimfreies Wasser durch

KATADYN Feinfiltration
MULTUS Ultraviolett-Bestrahlung

sicher • sauber • einfach

KATADYN PRODUKTE AG
Industriestrasse 27
CH-8304 Wallisellen
Telefon 01/93 36 77
ab 20.6.74 01/830 36 77



Fabrikation
MULTUS-Anlagen
Werk Bergdietikon
Telefon 01/88 48 50

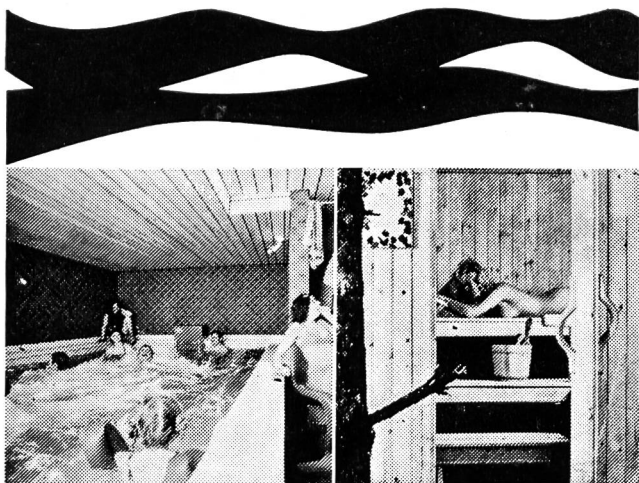
ROBUST, WIDERSTANDSFÄHIG



... nur zwei von vielen Eigenschaften, die wir mit gutem Gewissen dem Betonrohr zuteilen können. Aus **inländischen** Rohstoffen, nach SIA-Normen und mit besten Maschinen hergestellt, hält das Betonrohr, was es verspricht – auch nach Jahren. So wurden z. B. 80jährige Betonrohre ausgegraben und neu verlegt, ohne dass diese Korrosionsschäden aufgewiesen hätten. Betonrohre sind absolut **umweltfreundlich** und zu **günstigen** Preisen in allen Dimensionen erhältlich. Ein Betonrohr macht sich immer bezahlt.

TYPISCH BETONROHR

✕ Betonrohr-Fabrikanten der Schweiz



Kellerbad und Finnlandsauna: das Fitnesscenter im eigenen Haus!

Projektierung und Ausführung von
Neuanlagen. Modernisierung bestehender
Anlagen. Beschichtung von bestehenden
Schwimmbecken.

Komplettes Zubehörprogramm.
Wir von SILVANA POOL sind für Sie der
kompetente Partner. Wenden Sie sich
vertrauensvoll an uns.

Telefon 065 397 19

Silvana Pool

BON ich wünsche kostenlose Informationen über:

- ☐ Gartenbad
☐ Kellerbad
☐ Hallenbad

Name: _____ Vorname: _____

PLZ: _____ Ort: _____

- ☐ Sauna
☐ Schwimmbadzubehör

Strasse: _____ Tel.: _____

Einsenden an: SILVANA POOL W. Loevenich, Zuchwilstrasse 16, 4708 Luterbach



11

vögtlin

Kegelrundschieber ND 10

aus PVC NW 40 und NW 50

Besondere Merkmale

1. schnelle Montage durch einfaches Einkleben der PVC-Rohre
2. Fortfall von Übergangsfittings
3. einfache Bedienung durch grosse Handkappe
4. leichte Auswechselbarkeit des Dichtelementes
5. passend zu allen handelsüblichen PVC-Fittings
6. gerader Durchgang



Ingenieurbureau
Willi Vögtlin
Aktiengesellschaft
4003 Basel
Tel. 061/39 66 03



07

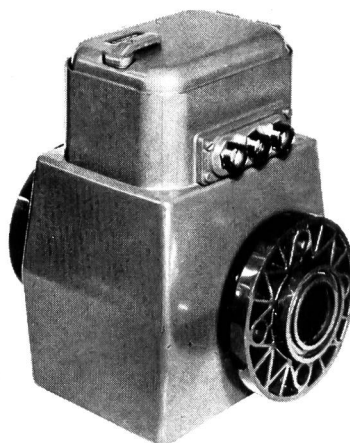
vögtlin

IDA-10, Induktiver Durchflussmesser

Besondere Merkmale

- Kompaktbauweise
- Kunststoffmessrohr
- Keine Druckverluste
- Keine beweglichen Teile
- Kurzfristig lieferbar

Fordern Sie Informationsmaterial über IDA 10 Induktiver Durchflussmesser an



Ingenieurbureau
Willi Vögtlin
Aktiengesellschaft
4003 Basel
Tel. 061/39 66 03

