

**Zeitschrift:** Plan : Zeitschrift für Planen, Energie, Kommunalwesen und Umwelttechnik = revue suisse d'urbanisme  
**Herausgeber:** Schweizerische Vereinigung für Landesplanung  
**Band:** 31 (1974)  
**Heft:** 12

## Titelseiten

### Nutzungsbedingungen

Die ETH-Bibliothek ist die Anbieterin der digitalisierten Zeitschriften auf E-Periodica. Sie besitzt keine Urheberrechte an den Zeitschriften und ist nicht verantwortlich für deren Inhalte. Die Rechte liegen in der Regel bei den Herausgebern beziehungsweise den externen Rechteinhabern. Das Veröffentlichen von Bildern in Print- und Online-Publikationen sowie auf Social Media-Kanälen oder Webseiten ist nur mit vorheriger Genehmigung der Rechteinhaber erlaubt. [Mehr erfahren](#)

### Conditions d'utilisation

L'ETH Library est le fournisseur des revues numérisées. Elle ne détient aucun droit d'auteur sur les revues et n'est pas responsable de leur contenu. En règle générale, les droits sont détenus par les éditeurs ou les détenteurs de droits externes. La reproduction d'images dans des publications imprimées ou en ligne ainsi que sur des canaux de médias sociaux ou des sites web n'est autorisée qu'avec l'accord préalable des détenteurs des droits. [En savoir plus](#)

### Terms of use

The ETH Library is the provider of the digitised journals. It does not own any copyrights to the journals and is not responsible for their content. The rights usually lie with the publishers or the external rights holders. Publishing images in print and online publications, as well as on social media channels or websites, is only permitted with the prior consent of the rights holders. [Find out more](#)

**Download PDF:** 03.04.2026

**ETH-Bibliothek Zürich, E-Periodica, <https://www.e-periodica.ch>**



Phot A 4015

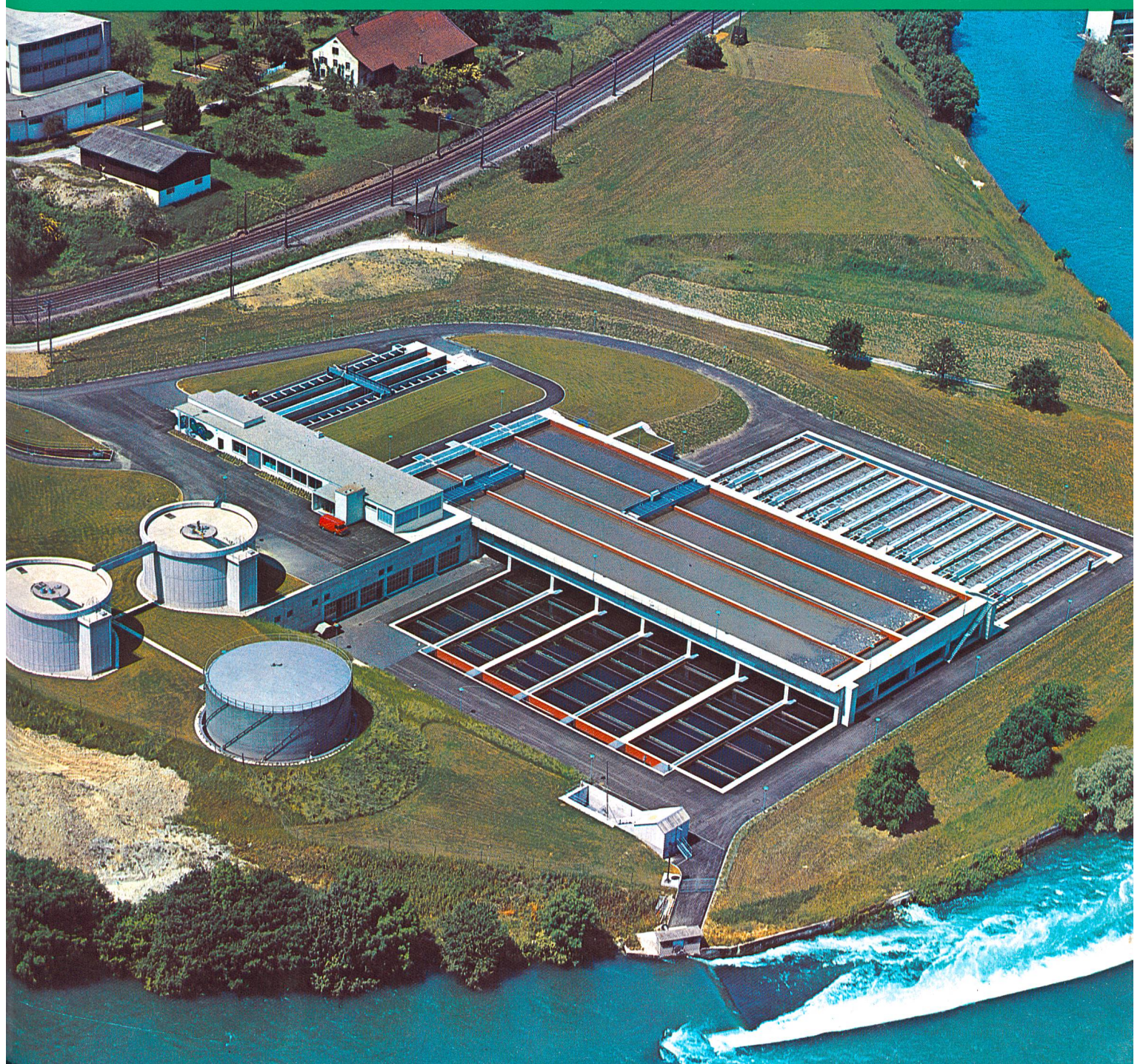
13. DEZ. 1974

# plan



12 1974  
31. Jahrgang

Zeitschrift für Planen, Bauen und Umwelt





Messen, Steuern, Regeln, Fernmelden  
in der Wasserwirtschaft, das Arbeitsgebiet  
unserer Firma



Unser Arbeitsgebiet ist die Projektierung und der Bau von Mess-, Steuer- und Regelungsanlagen für Wasserversorgungen, Abwasserreinigungsanlagen, Wasserkraftwerke, Hydrographie-Stationen, Bewässerungsanlagen, Entwässerungsanlagen, Industriebetriebe, Schiffsschleusen, thermische und Atomkraftwerke sowie Grosstankanlagen. Das Spezialgebiet Wasserwirtschaft stellt oft aussergewöhnliche Anforderungen an die Systeme und Geräte: hohe Betriebssicherheit, einfache Bedienung, minimalen Wartungsaufwand, lange

Lebensdauer und Robustheit gegenüber extremen Umgebungsbedingungen. Bei vielen Mess- und Regelungsaufgaben ist zudem eine sehr grosse Genauigkeit unerlässlich.

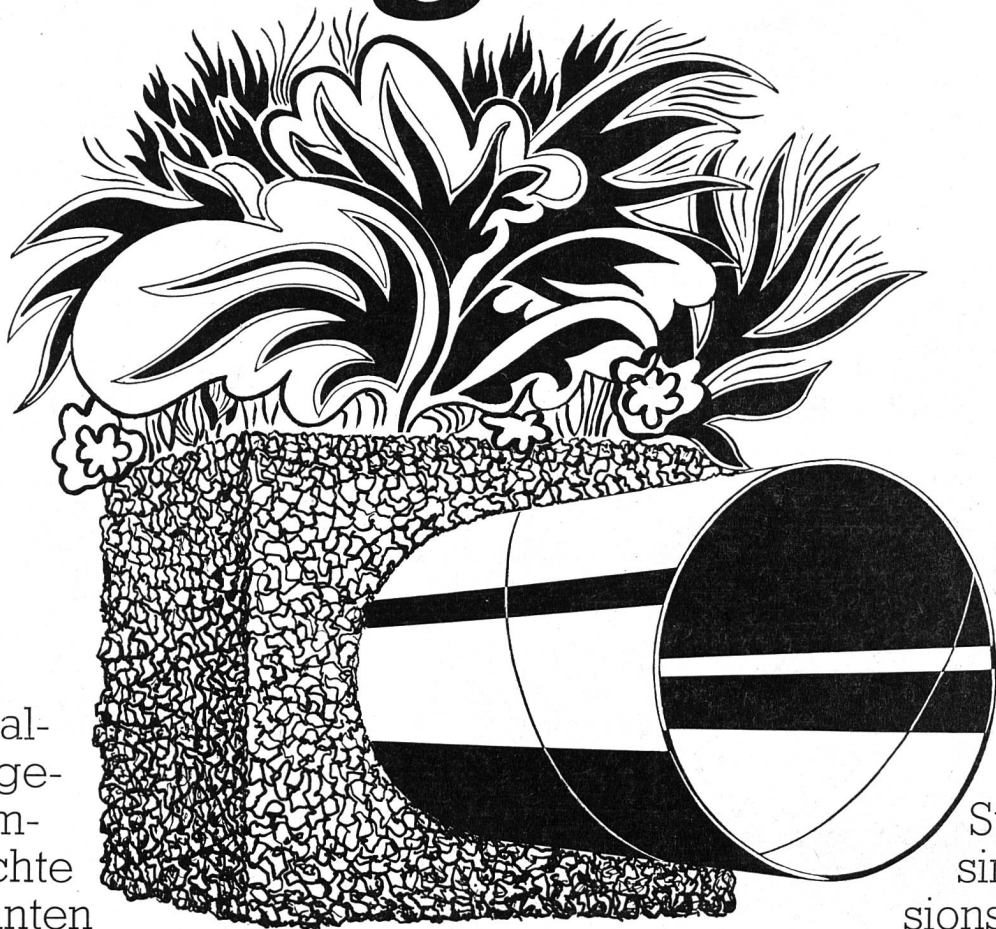
Die Apparate, mit denen wir Kunden auf der ganzen Welt beliefern, bauen wir grösstenteils selbst; da-

her können wir Nachlieferungen und Reparaturen auf Jahrzehnte hinaus gewährleisten. Seit 1904 haben wir über 6000 Anlagen gebaut und dabei viele wertvolle Erfahrungen erworben. Durch ständige Weiter- und Neuentwicklung halten wir Schritt mit der Technik. Daher sind wir in der Lage, Ihnen zweckmässige und moderne Ausrüstungen in einwandfreier Qualität zu liefern. Möchten Sie gerne mehr und genaueres über unser Fabrikationsprogramm erfahren, senden wir Ihnen gerne unverbindlich Dokumentationsmaterial.

# rittmeier

Franz Rittmeyer AG  
6300 Zug 2, Schweiz  
Telefon 042 331991

# ROMAG STAHLROHRE engagieren sich im Untergrund...



für die Erhaltung einer gesunden Umwelt. Undichte Rohre könnten die Vegetation zum Absterben bringen. Es ist ein Gebot der Zeit, nur Rohre zu verlegen, die vor grossen Verlusten schützen.

ROMAG Stahlrohre sind korrosions-, säure-, alterungsbeständig und absolut dicht. Auch bei schwierigsten Bodenverhältnissen bieten ROMAG Stahlrohre höchste Sicherheit. Engagieren Sie sich im Untergrund mit ROMAG Stahlrohren.



## ROMAG

Röhren- und Maschinen AG 3186 Düdingen  
Verkaufsdirektion Zürich  
Seefeldstrasse 45, 8008 Zürich, Tel. 01 470730

# ALTGLAS-SAMMLUNG

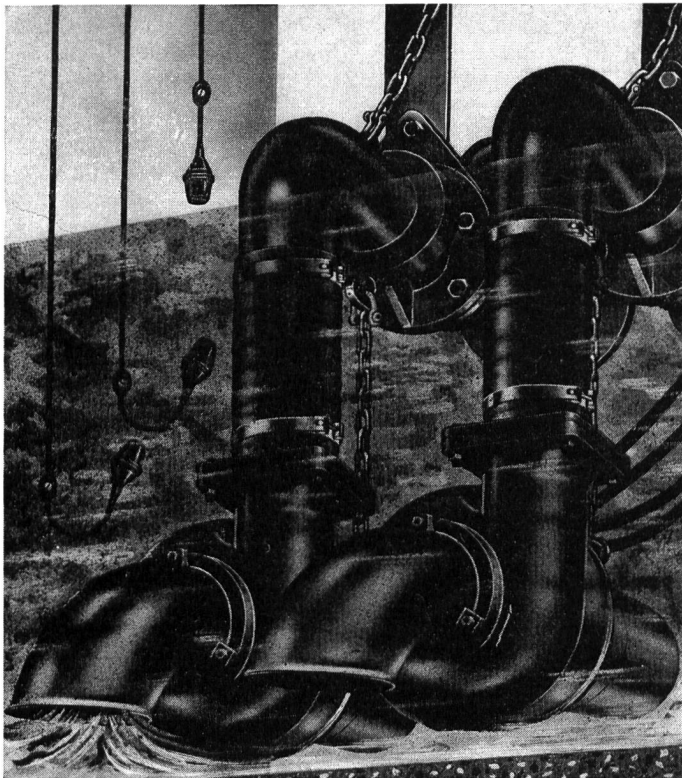
mit den speziellen WIRZ-WE-LA-KI-MULDEN



Die Deckel der Kehrriechmulden werden mit Löchern versehen, damit nur das gewünschte Altglas eingeworfen werden kann. Altglas-Sammlungen mit WE-LA-KI-Mulden sind zeitlich nicht gebunden. Personal ist nicht notwendig. Wenn die Mulde gefüllt ist, kann der nächste Altstoffhändler oder WE-LA-KI-Halter benachrichtigt werden. Wir beraten Sie gerne!



**ERNST WIRZ AG**, Kipper- und Maschinenfabrik  
**8707 UETIKON** am Zürichsee Telefon 01 922 11 91



## ROBOT

### Abwasser-Tauchpumpen

Vorteile:

- ◆ offene Wirbelräder
- ◆ freier Durchgang
- ◆ verstopfungsfrei
- ◆ betriebssicher
- ◆ robuste Bauart
- ◆ lange Lebensdauer

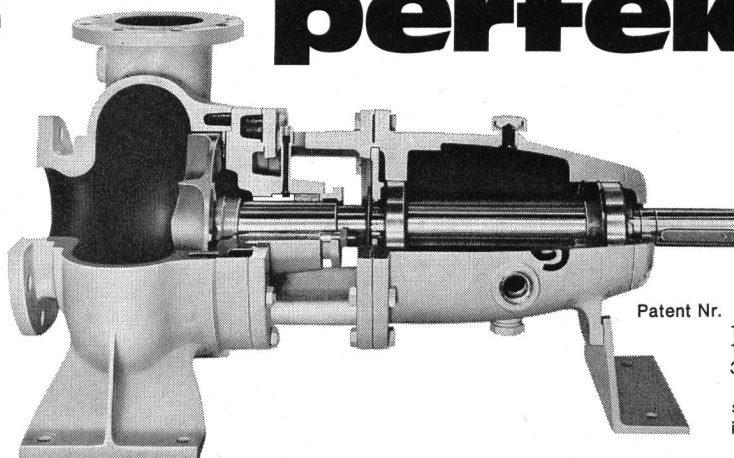
**Chemiepumpenbau AG, 4800 Zofingen**

Telefon 062 52 19 91

Telex 68 246



# Wir begreifen alle, die versucht haben, die perfekte



Patent Nr. 390'687 Schweiz  
1'240'404 BRD  
1'316'257 Frankreich  
3'171'357 USA  
661'998 Japan  
sowie Patente  
in 30 weiteren Ländern.

# nachzuzahlen.

(Damit haben sie bewiesen, wie richtig das Prinzip der unverstopfbaren TURO-Pumpe ist.)

# Und wir stellen fest, dass es keinem so recht gelungen ist.

(Damit haben wir bewiesen, wie vollkommen die Konstruktion der unverstopfbaren TURO-Pumpe ist.)

TURO-Pumpen sind optimal betriebssicher, praktisch wartungsfrei und für eine überdurchschnittlich lange Lebensdauer gebaut. Das erklärt, warum sich TURO-Pumpen letztlich als so preisgünstig erweisen.

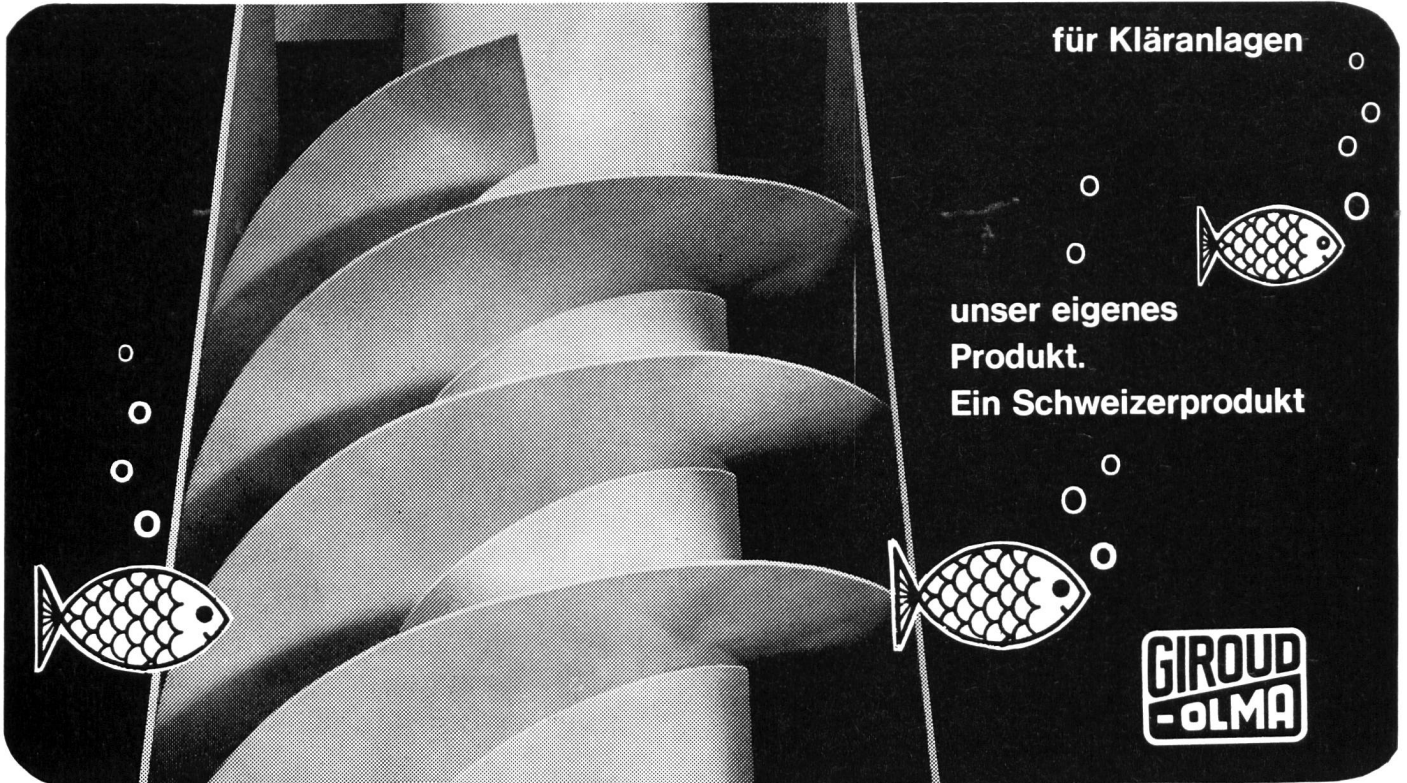
Das vollständige Lieferprogramm von horizontal, vertikal, trocken oder nass aufstellbaren TURO-Pumpen im Baukasten-System ergibt eine universelle Anwendbarkeit.

TURO – der Weltbegriff für unverstopfbare, universell anwendbare Pumpen. Verlangen Sie die Dokumentation!

Emile Egger & Cie AG, Pumpenbau und Maschinenfabrik  
2088 Cressier NE/Schweiz, Telefon 038 47 12 17, Telex 35 207


**TURO**®  **EGGER**

# SCHNECKENPUMPEN

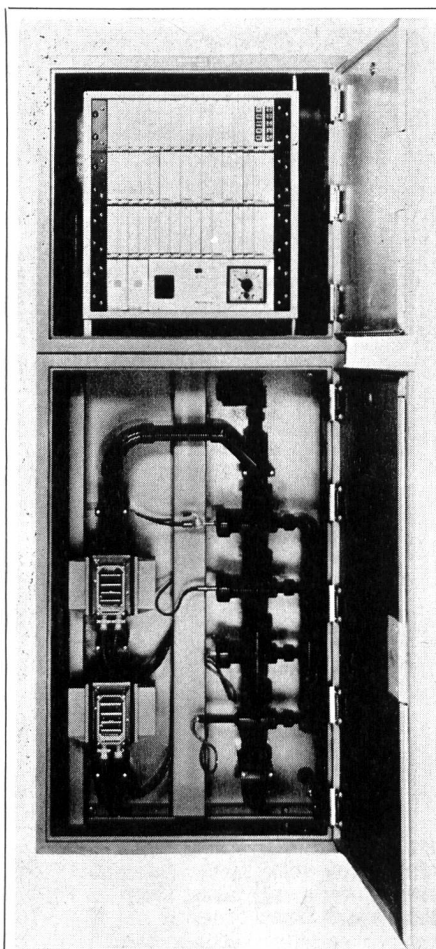


für Kläranlagen

unser eigenes  
Produkt.  
Ein Schweizerprodukt



**GIROUD-OLMA AG. 4600 OLTEN**



## Die neue Wasserqualitäts- messstation GTU 801

zur kontinuierlichen Überwachung,  
Regelung, Registrierung, Fernübertragung  
und Fernregelung der Parameter

Trübung  
Leitfähigkeit  
gelöster Sauerstoff

pH-Wert  
Temperatur

in Trinkwasser, Brauchwasser und Abwasser



**AG FÜR MESSAPPARATE**

Schläflistr. 17 3013 Bern ☎ 031 42 15 06/07

## Flottweg-Schnelldekanter entwässern...

Aerob stabilisierter Klärschlamm  
 Aluminiumhydroxid  
 Apfeltrester  
 Arzneipflanzenfasern  
 Belebtschlamm  
 Bentonit  
 Betriebsabwasser  
 Biertreber  
 Blut  
 Farbstoffe und Pigmente  
 Faulschlamm  
 Fleischbrühe  
 Flusswasserschlamm  
 Gelatine  
 Gemüseabwasser  
 Gerbereischlamm  
 Grieben  
 Holzschliff  
 Hydroxidschlamm  
 Kaffeesatz  
 Kasein  
 Klärschlamm  
 Kochsalz  
 Kupfersalz  
 Kunststoff  
 Latexabwasser  
 Lezithin

Maisklebersuspension  
 Maische  
 Milchzucker  
 Melasse  
 Molke Milcheiweiß  
 Nassentstaubungsschlamm  
 Neutralisationsschlamm  
 Nitrocellulose  
 Papierabwasser  
 Polystrol  
 PVC  
 Rohschlamm  
 Schweinefett  
 Schweinegülle  
 Tiermehl  
 Titandioxid  
 Weinbodensatz  
 Zinksulfat

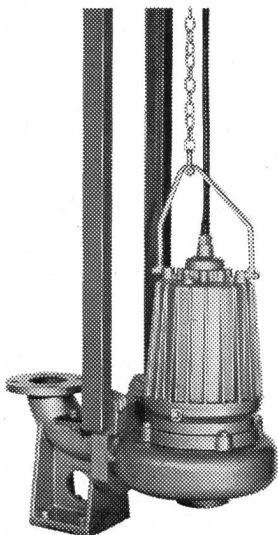


Ihr Lieferant für komplette Anlagen zur Produkteindickung, Trennung und Klassifizierung

ALFA  
 Ingenieurbüro AG  
 4310 Rheinfelden  
 Tel. 061 - 87 65 25

# ALFA

## Abwasser Tauchpumpen



BRUNNER Tauchpumpen fördern Fäkalien, Abwasser und Schlamm. Ausgerüstet mit dem bewährten Wirbelrad sind sie deshalb verstopfungsfrei. Zwei, in Ölbad laufende Gleitringdichtungen, schützen den Motor.

BRUNNER Tauchpumpen sind wartungsfrei, wirtschaftlich im Betrieb und können auf einfachste Art ein- und ausgebaut werden.

Bitte verlangen Sie meine ausführlichen Spezialprospekte.

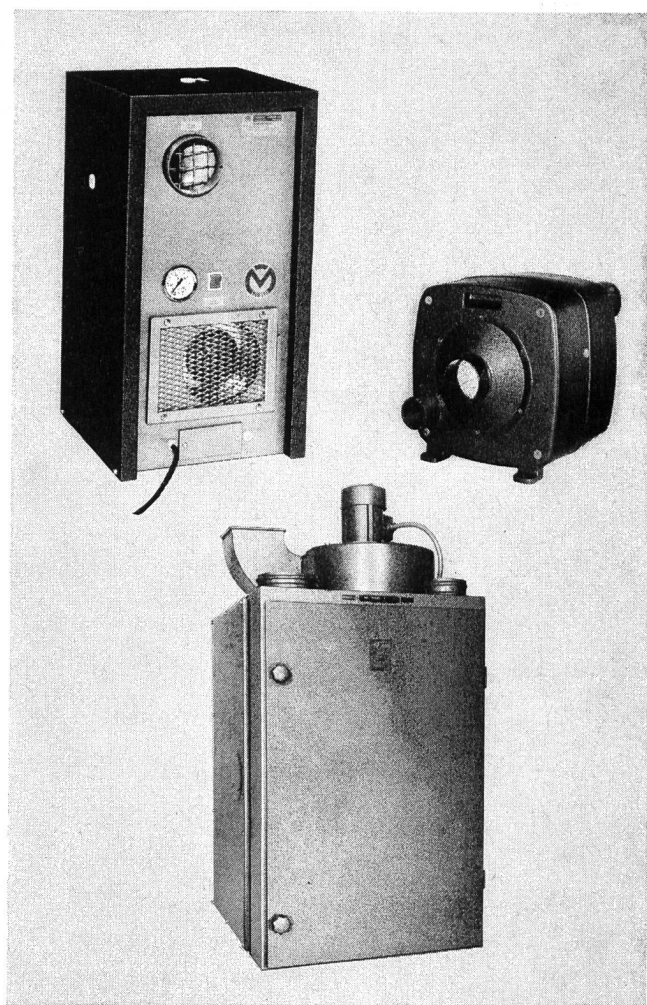
## Brunner

Pumpenbau + Giesserei  
 8302 Kloten  
 Telefon 01 813 26 11



MZ

## Ein neues Verfahren zur Luftentfeuchtung



Zum Trockenhalten von Wasserwerken, Brunnenstuben, Rohrkellern, unterirdischen Kavernen etc.  
 Zum Erzeugen von Trockenluft für Sandstrahlanlagen und industrielle Prozesse.

Das Munters-Trockenverfahren erlaubt es, Luft und Gase bis zu einem Taupunkt von  $-50^{\circ}\text{C}$  zu trocknen. Der Prozess verläuft kontinuierlich und erfordert weder Kältekompressor noch ein Auswechseln von Trocknungsmassen. Geräte kompakt und anschlussfertig. Luftmengenbereich  $30 \text{ m}^3/\text{h}$  bis  $200\,000 \text{ m}^3/\text{h}$ .

Verlangen Sie unsere Unterlagen.

Ventilator AG CH-8712 Stäfa Telefon 01 928 21 11



# Ihr Spezialist für alle photomech. Arbeiten



**Verkleinerungen**  
**Vergrößerungen**  
**Kontakkopien**  
**Umkehrungen**  
**Additionskopien**  
**Neu:**

auf Polyester material oder billigeren Azetatfilm; Dokumentenpapier oder masshaltige Spezialpapiere; in jeder Grösse; positiv oder negativ

Zweifarbige Cronaflexfilme, z.B. Sit. schwarz, Kurven braun

**Planmontagen**

negativ oder positiv  
Anzahl unbeschränkt

**Blasskopien**

auf Cronaflex oder Copyline-Polyesterfilme (speziell für neue Leitungskataster, Zivilschutzpläne usw.)

**Plan- und  
Offsetdrucke**

ein- oder mehrfarbig, auf Papier, Pauspapier oder Zeichenfilm, bis zur Grösse von 140×350 cm



**Aerni-Leuch AG**  
**Bern**

Reproduktionsanstalt/Fabrik technischer Papiere/Zieglerstrasse 34, 3000 Bern  
Neue Tel.-Nr. 031 53 93 81

# vögtlin

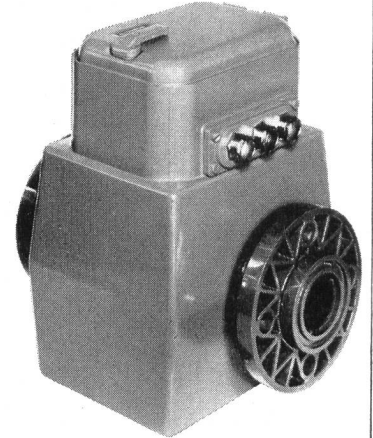
07

## IDA-10, Induktiver Durchflussmesser

Besondere Merkmale

- Kompaktbauweise
- Kunststoffmessrohr
- Keine Druckverluste
- Keine beweglichen Teile
- Kurzfristig lieferbar

Fordern Sie Informationsmaterial über IDA 10 Induktiver Durchflussmesser an



Ingenieurbureau  
Willi Vögtlin  
Aktiengesellschaft  
4003 Basel  
Tel. 061/39 66 03



# vögtlin

11

## Kegelrundschieber ND 10

aus PVC NW 40 und NW 50

Besondere Merkmale

1. schnelle Montage durch einfaches Einkleben der PVC-Rohre
2. Fortfall von Übergangsfittings
3. einfache Bedienung durch grosse Handkappe
4. leichte Austauschbarkeit des Dichtelementes
5. passend zu allen handelsüblichen PVC-Fittings
6. gerader Durchgang



Ingenieurbureau  
Willi Vögtlin  
Aktiengesellschaft  
4003 Basel  
Tel. 061/39 66 03

