

Zeitschrift: Plan : Zeitschrift für Planen, Energie, Kommunalwesen und Umwelttechnik = revue suisse d'urbanisme
Herausgeber: Schweizerische Vereinigung für Landesplanung
Band: 31 (1974)
Heft: 9

Titelseiten

Nutzungsbedingungen

Die ETH-Bibliothek ist die Anbieterin der digitalisierten Zeitschriften auf E-Periodica. Sie besitzt keine Urheberrechte an den Zeitschriften und ist nicht verantwortlich für deren Inhalte. Die Rechte liegen in der Regel bei den Herausgebern beziehungsweise den externen Rechteinhabern. Das Veröffentlichen von Bildern in Print- und Online-Publikationen sowie auf Social Media-Kanälen oder Webseiten ist nur mit vorheriger Genehmigung der Rechteinhaber erlaubt. [Mehr erfahren](#)

Conditions d'utilisation

L'ETH Library est le fournisseur des revues numérisées. Elle ne détient aucun droit d'auteur sur les revues et n'est pas responsable de leur contenu. En règle générale, les droits sont détenus par les éditeurs ou les détenteurs de droits externes. La reproduction d'images dans des publications imprimées ou en ligne ainsi que sur des canaux de médias sociaux ou des sites web n'est autorisée qu'avec l'accord préalable des détenteurs des droits. [En savoir plus](#)

Terms of use

The ETH Library is the provider of the digitised journals. It does not own any copyrights to the journals and is not responsible for their content. The rights usually lie with the publishers or the external rights holders. Publishing images in print and online publications, as well as on social media channels or websites, is only permitted with the prior consent of the rights holders. [Find out more](#)

Download PDF: 23.02.2026

ETH-Bibliothek Zürich, E-Periodica, <https://www.e-periodica.ch>

Per 17 4015

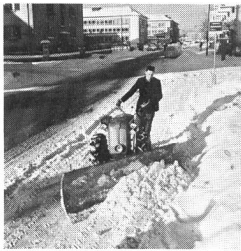


plan

9 1974
31. Jahrgang

Internationale
Zeitschrift für Umweltschutz + Raumplanung





**Rapid-Kombigeräte
für Rasenpflege
und
Schneeräumung –
das ganze Jahr
im Einsatz**



**Ihr Partner
für rationelle
Kommunaltechnik**

Rapid

**plant, baut und betreut
ein konsequentes
Lieferprogramm**



**Rapid-
Kehrmaschinen
nach Mass**



**Rapid für eine
saubere Umwelt
und fortschrittliche
Kommunaltechnik**



Nennen Sie uns Ihre Probleme – wir haben die wirtschaftliche Lösung

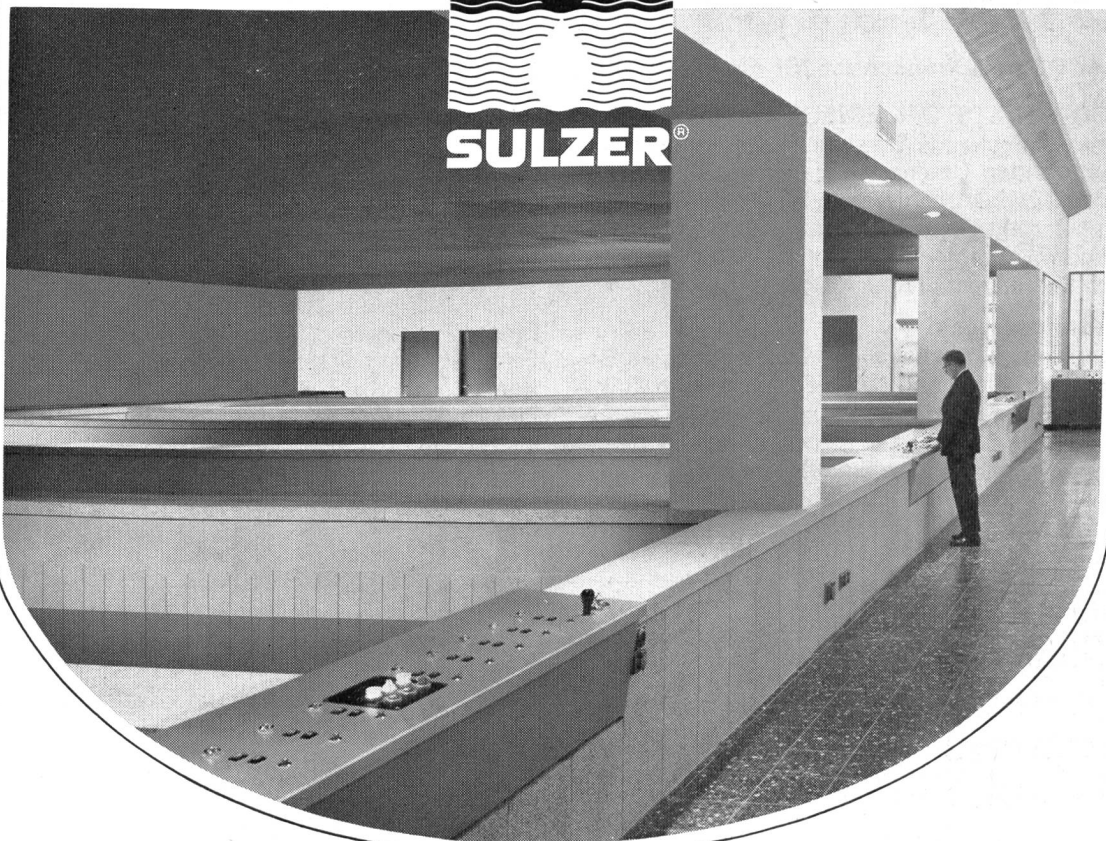
Wasser- und Abwasser- technik

Unser Lieferprogramm umfaßt im wesentlichen:

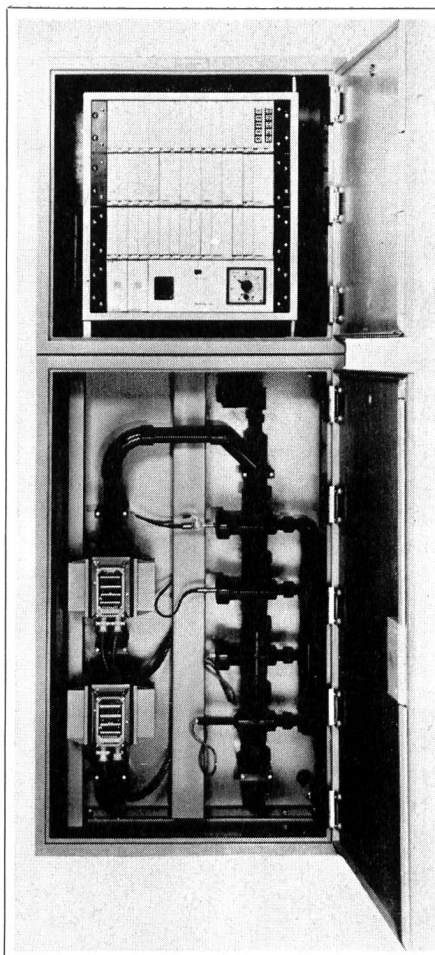
- Wasserwerke für Grund- und Oberflächenwasser
- Kompaktanlagen zur mehrstufigen Wasseraufbereitung
- Wasserkreislauf- und Umwälzanlagen für Industrie-, Kühl- und Badewasser
 - Ionenaustausch-Betriebswasserkreisläufe
 - Kesselspeisewasser-Aufbereitungsanlagen
- Anlagen zur Reinigung industrieller Abwässer mit Rückgewinnung von Wasser und Wertstoffen
- Anlagen für die Entgiftung, Neutralisation und Desinfektion von Industrieabwasser
- Anlagen für die Dekontaminierung radioaktiver Abwässer

*Bild: Seewasser-Aufbereitungsanlage «Les Gonelles» am Genfersee
für die Trinkwasserversorgung der Region Vevey-Montreux.
Leistung 1800 m³/h*

Gebrüder Sulzer, Aktiengesellschaft, 8401 Winterthur, Tel. 052 81 11 22



4.36



Die neue Wasserqualitäts- messstation GTU 801

zur kontinuierlichen Überwachung,
Regelung, Registrierung, Fernübertragung
und Fernregelung der Parameter

Trübung pH-Wert
Leitfähigkeit Temperatur
gelöster Sauerstoff

in Trinkwasser, Brauchwasser und Abwasser



AG FÜR MESSAPPARATE

Schläflistr. 17 3013 Bern ☎ 031 42 15 06/07

Kunststoff-Einschichter

moderner Oberflächenschutz für die rationelle Fertigung – lufttrocknend

FLAMUCO-KUNSTSTOFF-EINSCHICHTER – eine Kombination hochpolymerer Kunststoffe – haben eine besonders hervorstechende Eigenschaft. In den meisten Fällen reicht nämlich bereits eine Schicht, d.h. ein Arbeitsgang, aus, um den Untergrund genügend zu schützen. Bereits bei einer Trockenfilmstärke von 30 My werden beachtliche technologische Werte erzielt. Vergleichbare mechanische und chemische Resistenz sowie Korrosionsbeständigkeit stellt sich bei konventionellen Lacken normalerweise erst bei wesentlich dickeren Schichten – durch mehrmaligen Auftrag – ein. Die folgende Kurzbeschreibung von FLAMUCO-KUNSTSTOFF-EINSCHICHTER wird auch Sie interessieren und überzeugen:

Verwendungszweck

widerstandsfähige, chemikalien- und wetterfeste Beschichtung von Stahl und NE-Metallen – auch Zink – und Zinn-Untergründen (Weissblech) sowie glattgewalzten Aluminiumblechen – insbesondere bei glatten Flächen mit einem Rauheitsgrad unter 5 My, die keine glättende oder füllende Vorbehandlung benötigen.

Einsatzgebiete

Fahrzeug- und Elektrozubehöerteile, Schilder, Spinde, Regale, Gitterboxpaletten, Stahlrohrmöbel, Gas- und Elektrozähler sowie sonstige Geräte und Apparaturen aller Art; farblos, weiss und bunt sowie in verschiedenen Glanzstufen lieferbar; für alle herkömmlichen Applikationsverfahren geeignet; kurze Trockenzeiten - beschleunigte Ofentrocknung möglich; Flammpunkt über 21 °C.

Flamuco-Merz AG/SA
4133 Pratteln

Farben- und Lackfabrik

Telefon 061 81 72 23

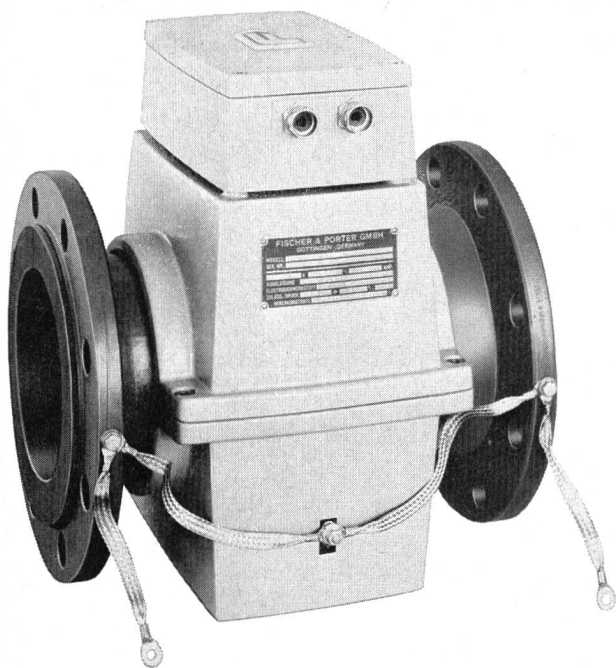
Couleurs et vernis / Colori e vernici

Coupon Bitte ausschneiden und einsenden
Wir wünschen ausführliche Unterlagen und Informationen

Firma _____

Anschrift _____

zuständige Abteilung _____



INDUKTIVES DURCHFLUSS- MESSPROGRAMM

VON

FISCHER & PORTER

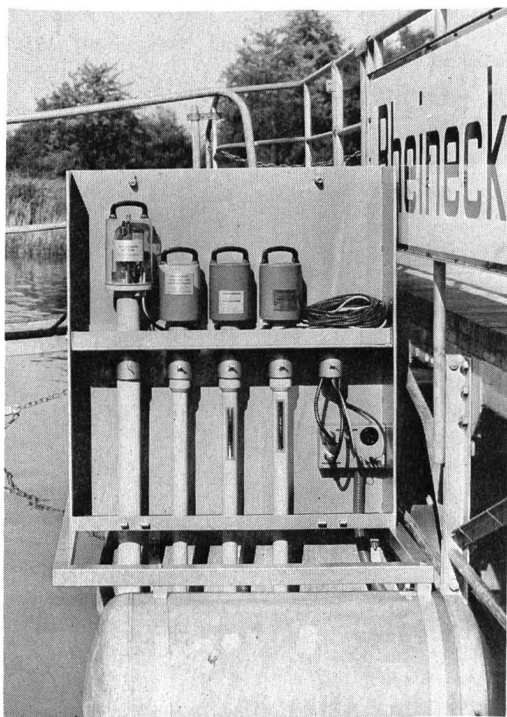


NO COMMENT

Planen und
realisieren

KUNDERT ING. ZÜRICH

AG FÜR VERFAHRENSTECHNIK + AUTOMATION
8048 Zürich Badenerstrasse 808 Telefon 01 62 33 13



Einen Schritt weiter...

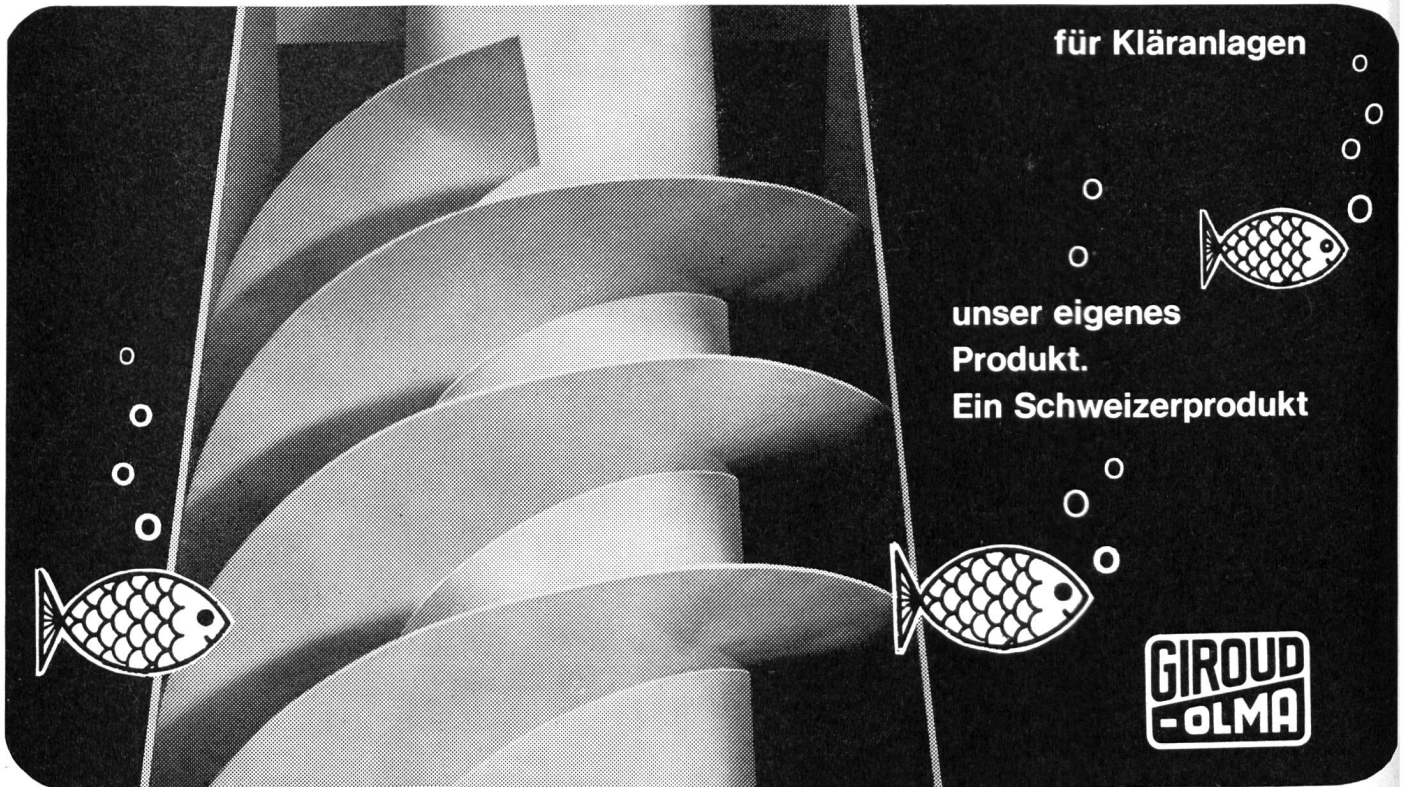
Kontinuierliche
Gewässerüberwachung
mit *selbstreinigenden*
Elektroden

Sonden robuster Bauart mit selbst-
reinigenden Elektroden, eingesetzt am
Alten Rhein zur Dauerüberwachung
von O₂, pH, Temperatur, κ (elektrische
Leitfähigkeit)

Apparatebau für die Wasserwirtschaft

ZÜLLIG, CH-9424 RHEINECK/SG

SCHNECKENPUMPEN



für Kläranlagen

unser eigenes
Produkt.
Ein Schweizerprodukt

**GIROUD
-OLMA**

GIROUD-OLMA AG. 4600 OLTEN



Baugrunduntersuchungen

Grundwassererkundung

Umweltschutz

Kehrichtdeponien
Kiesprospektion

GEOTEST

3052 Zollikofen/Bern, Birkenstr. 15
Telefon 031 57 20 74

1037 Etagnières/Lausanne
Telefon 021 91 10 85

9000 St. Gallen, Flurhofstr. 16
Telefon 071 24 87 10

- Fundationsberatung
- Tiefbauberatung
- Strassenbauberatung
- Tunnelprognosen
- Materialuntersuchungen
- Rutschungssanierungen
- Fassungsverschlüsse
- Schutzzonen
- Wasserwirtschaftsplanung
- Erschütterungsmessungen
- Lärmprobleme
- Voruntersuchungen
- Planungsgrundlagen

Geotechnik	Erdbaumechanik Felsmechanik
Geophysik	Seismik Geelektrik Bohrloch- messungen
Geologie	Hydrogeologie

Man misst in Kläranlagen mit

MAGNETOFLOW

Abwasser
Rücklauf-
und
Ueberschuss-
Schlamm

RE MAG

AKTIENGESELLSCHAFT

3072 BERN-OSTERMUNDIGEN MITTELHOLZERSTRASSE 8 TEL. 031 51 08 65

REGLER UND MESSAPPARATE

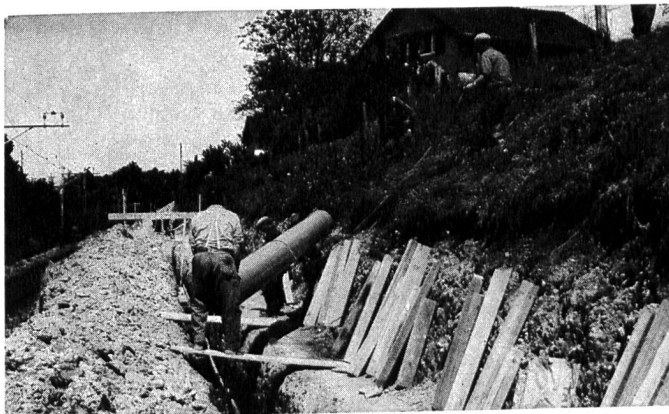


Kanalisations- rohre aus Kunststoff

säurebeständiger
wirtschaftlicher
absolut dicht

Ø 110 mm
125 mm
160 mm
200 mm
250 mm
315 mm
400 mm

weitere
Dimensionen
auf Anfrage



KALIDUR-Kanalisationsrohre, verlegt im Bahneinschnitt

KALIDUR - Rohre aus Hart-PVC

weisen folgende Eigenschaften auf: leichtes Gewicht, spiegelglatte Innen- und Aussenflächen, korrosionsbeständig, wirtschaftliche Verarbeitung, alterungsbeständig, niedrige Transportkosten, unempfindlich gegen Streuströme, keine Verschlammung, physiologisch einwandfrei, ausgezeichnete Strömungseigenschaften.

Fabrikant:



Emil Keller AG 9220 Bischofszell
Platten- und Kunststoffwerk Telefon 071 81 16 91

Das Institut Bachema hilft Ihnen
bei der Lösung von
Umweltschutzproblemen durch

rasche und exakte Analysen von Wasser- und Erd- materialproben

- bei Quell- und Grundwasserverschmutzungen bedingt durch • Benzin- und Ölunfälle • Jaucheeinbrüche • Depo- nien unterschiedlicher Provenienz • Infiltration belasteten Oberflächenwassers.
- bei Plankton- und Fischsterben infolge Zuleitung von Schwer- metallen und anderen toxisch wirkenden Kationen und Anionen • von organischen Lösungsmitteln • von Pestiziden.
- bei chemischer und bakteriologischer Veränderung der Trinkwasserqualität infolge • Sauerstoffschwund • Aggres- sivität • Auftreten von chemischen und mikrobiellen Verschmutzungsindikatoren • Kontamination durch patho- gene Keime.

Das Institut Bachema bietet Ihnen auf diesem Gebiet die umfassende Dienstleistung durch kompetente Fachleute:

1. Eigener Abholdienst bei Abonnements- und Einzelaufträgen (z. B. periodische Trinkwasserkontrollen, Fließgewässer- analysen, Bäderkontrollen).

2. Sofortiger Einsatz im Feld mit eigener, mobiler Pump- station mit Nctstromaggregat und Tauchpumpen verschiedener Förderleistung (z. B. für Kleinpumpversuche, K-Wert- Messungen, periodische Ent- nahmen ab Beobachtungs- rohren bei Ölunfällen usw.).

3. Sinnvolle, moderne Laboreinrichtungen für speditiv Analysen innert Stunden bei dringenden Sanierungsmassnahmen, speziell bei Ölunfällen (sofortige Extraktionen und IR- Messungen der Kohlenwasserstoffgehalte).

4. Umgehende telefonische und schriftliche Datenübermittlung.

5. Expertisen und Beratungen in allen einschlägigen Sach- gebieten.

Bitte rufen Sie uns an. Eine ausführliche Dokumentation ist bereit. Zu einer Besichtigung unserer Laboratorien sind Sie freundlich eingeladen. Wir sind jederzeit für Sie da.



institut bachema

Sonneggstrasse 63, 8006 Zürich
Telefon 01 47 08 22

ausser Bürozeit Telefon 01 53 63 05 oder 055 42 23 77

vögtlin

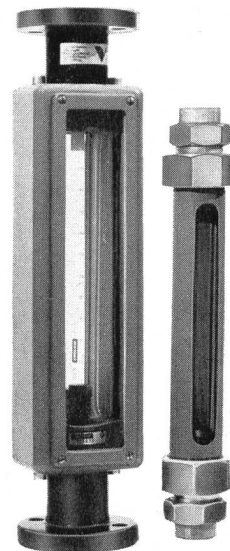
06

Schwebekörper- Durchflussmesser GA/VA

Besondere Merkmale

- Austauschbarkeit aller Teile
- Austauschbare Standard-Glasmess- konen und Schwebekörper
- Hohe Messgenauigkeit
- Umfangreiches Zusatzprogramm
- Zusatzskalen mit Kalibrierteilung
- Ab Lager lieferbar

Fordern Sie Informationsunterlagen über GA/VA – Schwebekörper- Durchflussmesser an.



Ingenieurbureau
Willi Vögtlin
Aktiengesellschaft
4003 Basel
Tel. 061/39 66 03



vögtlin

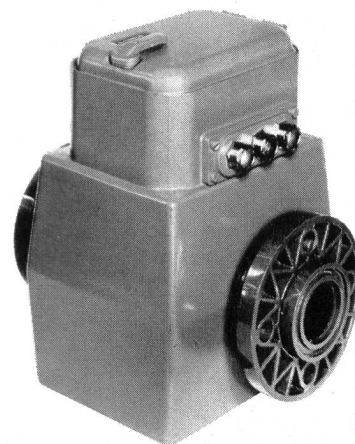
07

IDA-10, Induktiver Durchfluss- messer

Besondere Merkmale

- Kompaktbauweise
- Kunststoffmessrohr
- Keine Druckverluste
- Keine beweglichen Teile
- Kurzfristig lieferbar

Fordern Sie Informations- material über IDA 10 Induktiver Durchflussmes- ser an



Ingenieurbureau
Willi Vögtlin
Aktiengesellschaft
4003 Basel
Tel. 061/39 66 03

