

Zeitschrift: Plan : Zeitschrift für Planen, Energie, Kommunalwesen und Umwelttechnik = revue suisse d'urbanisme
Herausgeber: Schweizerische Vereinigung für Landesplanung
Band: 31 (1974)
Heft: 5

Artikel: Firmen und ihre Produkte
Autor: [s.n.]
DOI: <https://doi.org/10.5169/seals-782253>

Nutzungsbedingungen

Die ETH-Bibliothek ist die Anbieterin der digitalisierten Zeitschriften auf E-Periodica. Sie besitzt keine Urheberrechte an den Zeitschriften und ist nicht verantwortlich für deren Inhalte. Die Rechte liegen in der Regel bei den Herausgebern beziehungsweise den externen Rechteinhabern. Das Veröffentlichen von Bildern in Print- und Online-Publikationen sowie auf Social Media-Kanälen oder Webseiten ist nur mit vorheriger Genehmigung der Rechteinhaber erlaubt. [Mehr erfahren](#)

Conditions d'utilisation

L'ETH Library est le fournisseur des revues numérisées. Elle ne détient aucun droit d'auteur sur les revues et n'est pas responsable de leur contenu. En règle générale, les droits sont détenus par les éditeurs ou les détenteurs de droits externes. La reproduction d'images dans des publications imprimées ou en ligne ainsi que sur des canaux de médias sociaux ou des sites web n'est autorisée qu'avec l'accord préalable des détenteurs des droits. [En savoir plus](#)

Terms of use

The ETH Library is the provider of the digitised journals. It does not own any copyrights to the journals and is not responsible for their content. The rights usually lie with the publishers or the external rights holders. Publishing images in print and online publications, as well as on social media channels or websites, is only permitted with the prior consent of the rights holders. [Find out more](#)

Download PDF: 20.02.2026

ETH-Bibliothek Zürich, E-Periodica, <https://www.e-periodica.ch>

Firmen und ihre Produkte

BSK-Produkte für Abwasserreinigung

Halle 23, Stand 211

Der diesjährige Stand der Norm AMC AG soll wieder allen Interessenten einen Einblick in das Fabrikationsprogramm von BSK-Produkten für die mechanisch-biologische Abwasserreinigung vermitteln sowie eine fachorientierte Information durch das Standpersonal ermöglichen.

Durch die stetige Entwicklungsarbeit der Norm AMC AG werden neue Verfahren und BSK-Produkte vorgestellt, die sowohl die BSK-Belüfter, die biologische Abwasserreinigung als auch die Schlammbehandlung betreffen.

Es ist nicht vorgesehen, den Messebesuchern nur eine attraktive Schau zu bieten, sondern durch interessante Teile des BSK-Lieferprogramms einen direkten Eindruck am Objekt zu vermitteln. Bildtafeln und Verfahrensschemen werden nebst umfangreichem Informationsmaterial das Bild abrunden.

Im einzelnen werden auf dem Stand der Norm AMC AG folgende Ausstellungsstücke zu sehen sein:

- BSK-OXY-Laboranlage (Reinsauerstoff-Verfahren)
- BSK-Kleinkläranlage EBA für 60 EGW
- BSK-Turbine Ø 2000 mm Typ First-SO
- BSK-Turbine Ø 1000 mm mit Zerkleinerer
- BSK-Schwimmsystem
- verschiedene Kläranlagemodelle (Bonn, Memmingen)
- BSK-Doppelblock-Kläranlage (Modell)
- BSK-Ring-Kläranlage (Modell)
- BSK-Sauerstoff-Regelung
- BSK-Schlammreaktor

Im Rahmen der Ausstellervorträge werden ferner noch folgende Themen als Uebersicht über die heutige Tätigkeit der Norm AMC AG veranschaulicht:

- BSK-Arbeits- und -Ausrüstungsprogramm
- Erfahrungen mit dem BSK-OXY-System

Neues Programm zur Behandlung verschmutzter Industrieabwässer

Halle 25, Stand 251

Gertsch Zürich stellt ein für die Schweiz neues Programm zur Behandlung verschmutzter Industrieabwässer vor. Das Schwergewicht dieses Sortiments liegt auf technisch einfachen und preiswerten Filterelementen und Filtermitteln. Der durch eine seriöse technische Beratung unter-

stützte problemlose Einsatz dieser Produkte erlaubt auch mittleren und kleinen Betrieben, ihre Abwässer ohne grossen apparativen Aufwand mit minimalen Kosten zu reinigen.

Im folgenden werden die einzelnen Produktgruppen beschrieben:

Trennmittel Ausirf

Bei der Abwasserreinigung mit Ausirf-Reaktionstrennmitteln handelt es sich um ein einstufiges Spalt-Reaktions-Adsorptionsverfahren. Die Hauptanwendung liegt bei der Spaltung von Emulsionen aller Art und bei der Reinigung von Abwässern aus Chemie-, Farben- und Nahrungsmittelbetrieben. Der Bereich der einsetzbaren Apparate reicht dabei vom einfachen Behälter mit Trennmittelzugabe von Hand bis zur vollautomatischen Spaltanlage. Zudem kann dank dem unkomplizierten Verfahren oft auf schon vorhandene Becken und Einrichtungen zurückgegriffen werden. Die Produkte der Trennung sind einmal das klare Filtrat und dann der schmutzhaltige Schlamm, der auf Deponien abgelagert oder verbrannt werden kann.

Am Gertsch-Stand wird eine Versuchsapparatur zur Trennung verschiedener Emulsionen im Betrieb gezeigt.

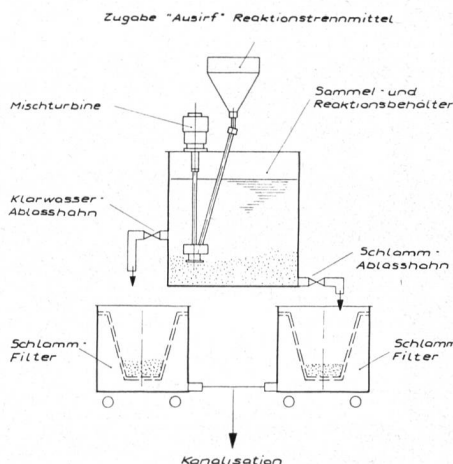
Filterkerzen Voigt

Das Voigt-Filterkerzenprogramm umfasst Filterkerzen aus allen üblichen Materialien. Die Elemente werden nach einem Spezialverfahren gewickelt und weisen eine abgestufte Tiefenfiltrierung auf. Neben diesen bewährten Faservlies- und Garnwickel-Filterelementen für die Reinigung industrieller Abwässer sind auch Aktivkohle-Filterelemente für die Filtration von Trinkwasser und spezielle kombinierte Typen für den Einsatz in chemischen Reinigungsmaschinen zu sehen.

Flüssigkeitsfilter aus Geweben und Vliesen

Gertsch Zürich verfügt über einen leistungsfähigen Betrieb zur Konfektionierung von Taschen, Säcken, Hülsen und Schläuchen aus allen üblichen Filtergeweben. Die Filter werden dabei nach den Angaben der Kunden in kleinen und grossen Serien rationell gefertigt.

Chargen-Spaltanlage



Pro Aqua - Pro Vita

11. bis 15. Juni 1974 in Basel

Als Spezialität wird eine geschweisste Filterhülse aus Viledon FT 121, einem Vliesstoff aus reiner Polypropylenfaser, gezeigt. H. Gertsch & Co. AG, Postfach, CH-8046 Zürich

Information über Prästol-Marken

Halle 22, Stand 423

Die Chemische Fabrik Stockhausen & Cie., D-415 Krefeld, ist in Basel mit einem 40 m² grossen Repräsentationsstand vertreten. Dort informiert Stockhausen über seine Prästol-Marken: organische, synthetische, hochmolekulare Flockungsmittel für die Klärung von Trüben und Entwässerung von Schlämmen.

Kürzlich hat Stockhausen neue kationaktive Flockungsmittel, und zwar in flüssiger Form, auf den Markt gebracht. Diese Produkte werden vor allem bei der maschinellen Entwässerung von Kommunalschlämmen eingesetzt.

Die flüssigen Prästol-Marken sind gegenüber den pulverförmigen Flockungsmitteln einfacher in der Handhabung: problemloses Einrühren in Wasser — kurze Reifezeit; die Investitionskosten für Löse- und Dosieranlagen werden u. U. vermindert und die Ueberwachung von automatisch arbeitenden Einrichtungen wird erleichtert. Schwierigkeiten, die bei hochmolekularen Pulverprodukten dadurch auftreten können, dass die Voraussetzungen für optimale Löse- und Reifezeiten im Betrieb oft nicht gegeben sind, können bei Verwendung der neuen flüssigen Produkte verhindert werden.

Die Wirksamkeit der Prästol-Marken wird auf dem Messestand anhand von Laborversuchen demonstriert werden.

Chemische Fabrik Stockhausen & Cie., Postfach 570, D-415 Krefeld 1

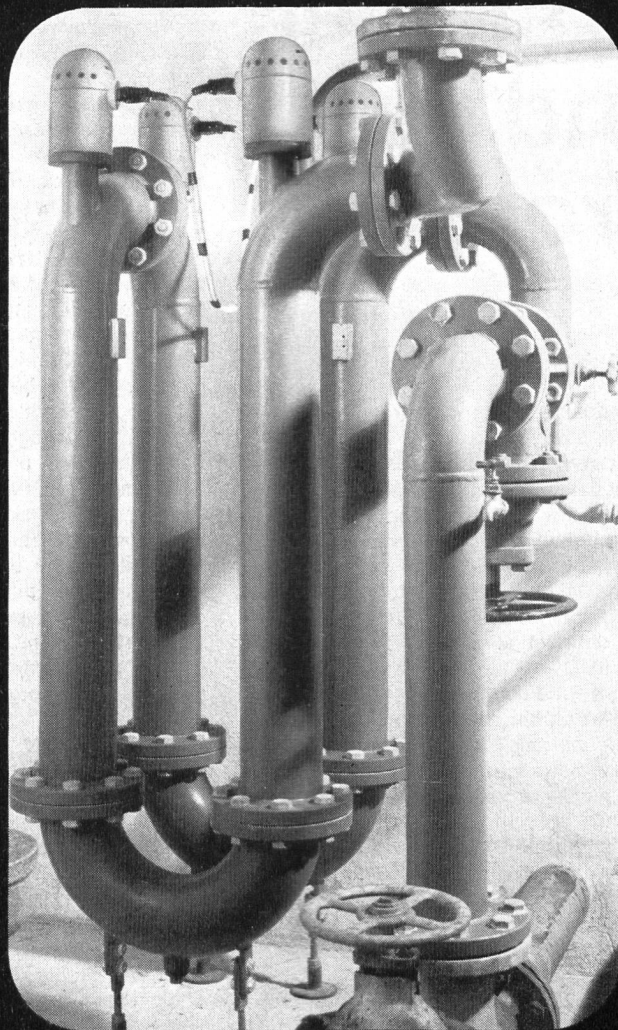
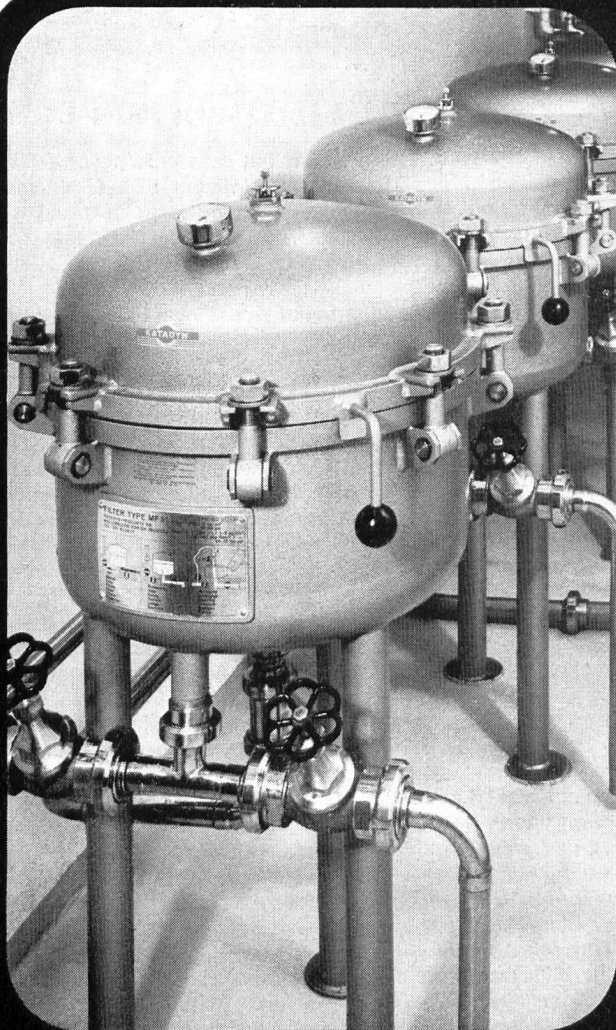
Schweizer Vertretung: Fasimex AG, Dufourstrasse 6, CH-9008 St. Gallen

Nutzung und Schutz unserer Trinkwasserreserven auf lange Sicht

Halle 25, Stand 245

Der Stand der Firma Geotest steht unter dem Leitsatz: «Nutzung und Schutz unserer Trinkwasserreserven auf lange Sicht». Wasser ist als Grundlage des menschlichen Lebens durch keinen andern Stoff zu ersetzen. Die Nachfrage nach Gebrauchs- und Trinkwasser nimmt jedoch dauernd zu, und die Nutzungsmöglichkeiten werden mehr und mehr durch die Ueberbauung eingeschränkt. Um so mehr ist eine optimale Nutzung bei gleichzeitigem wirksamem Schutz unserer Wasserreserven dringende Notwendigkeit. Die Voraussetzungen dafür sind eine umfassende Kenntnis der hydrogeologischen Verhältnisse. Am Stand der Geotest werden folgende Dienstleistungen erläutert, welche die Grundlagen für eine optimale Gesamtwasserbewirtschaftung schaffen:

- Hydrogeologische Bestandaufnahme und Kartierung, Wasserbilanz;



Keimfreies Wasser durch

KATADYN Feinfiltration
MULTUS Ultraviolett-Bestrahlung

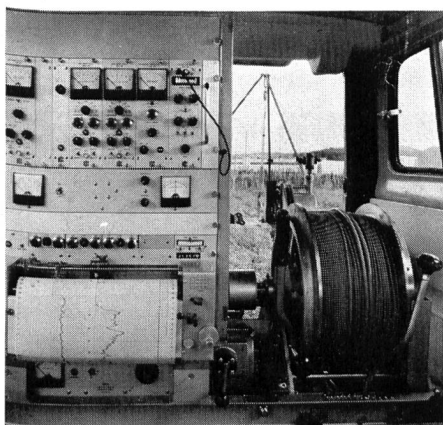
sicher • sauber • einfach

KATADYN PRODUKTE AG
Industriestrasse 27
CH-8304 Wallisellen
Telefon 01/93 36 77
ab 20. 6. 74 01/830 36 77



Fabrikation
MULTUS-Anlagen
Werk Bergdietikon
Telefon 01/88 48 50

- **Geophysikalische Sondierungen:** Geoelektrik und Seismik erlauben, Vorhandensein und Ausdehnung eines mutmasslichen Grundwasserträgers generell zu erfassen. Bohrungen können optimal placiert und auf ein Minimum beschränkt werden;
- **Ermittlung der hydraulischen und hydrologischen Eigenschaften** des Grundwasserträgers. In schwierigen Verhältnissen, zum Beispiel bei mehreren Grundwasserstockwerken, Infiltration von Oberflächengewässern, kann die Geotest zusätzlich Bohrlochgeophysik, insbesondere Temperatur- und Flow-Meter-Logs einsetzen;
- **Optimierung von Brunnenanlagen;**
- **Schutzzonen:** Erarbeitung mit dem Computer aufgrund der hydrologischen und hydraulischen Parameter, allenfalls kombiniert mit Markierungsversuchen.



Geräte für Bohrlochgeophysik im Einsatz: Links der Messteil mit Dreikanalschreiber (unten), rechts die Kabeltrommel mit 1000 m Kabel. Im Hintergrund am Dreibein hängend die kombinierte Gamma- und Neutronen-sonde. Auf dem Registrierpapier sind die obersten Meter eines Gammalogs (links), eines Neutron-Neutron-Logs (Mitte) sowie — geradlinig — die Anzeige des Rohrmuffenindikators (rechts) zu erkennen.

Die Geotest kann so für ein Gebiet oder eine Region eine Planungsgrundlage erster Priorität schaffen. Potentielle Grundwasserentnahme- und Anreicherungsgebiete können ausgeschieden und für eine sofortige oder spätere Nutzung vorbehalten und geschützt werden. Wo eine Gesamtplanung nicht mehr möglich ist, kann Geotest Einzelprobleme bearbeiten.

Weitere Dienstleistungen der Geotest auf dem Gebiet des Umweltschutzes sind:

- Vorstudien, Planung und Bewirtschaftung von **Kehrichtdeponien**;
- **Erschütterungsmessungen** bei Sprengungen, Rammungen oder Verkehrssimulationen;
- **Lärmmessungen** und Gutachten.

Geotest AG: Beratendes Büro für Geologie, Geophysik und Geotechnik
CH-3052 Zollikofen/Bern; CH-1037 Etagnières/Lausanne; CH-9000 St. Gallen, Flurhofstrasse 16

Frisch- und Abwasserpumpen

Halle 24, Stand 153

Die Firma Sommer, Schenk AG, Pumpenbau, stellt an der Pro Aqua — Pro Vita 1974 ihr reichhaltiges, bewährtes Zentrifugal-Pumpenprogramm aus eigener Fabrikation vor. Darunter befinden sich einige Spezialaggregate sowie Neuentwicklungen, die besonders erwähnenswert sind.

Einsatzgebiet Abwasser und Schlamm

Für verunreinigte schlammige Fördermedien mit Beimengen von Fest- und Faserstoffen hat Sommer-Schenk Gehäuse Typen entwickelt, die sowohl den Einsatz von Schlauch- (Einkanal) und Wirbelräder, pat. Sommer-Schenk, in gleiche Gehäuseeinheiten erlauben. Dies ermöglicht jederzeit mit geringstem Aufwand den Umbau von einem Fördersystem ins andere, wenn dies als Folge veränderter Einsatzbedingungen notwendig ist.

Für stationäre Anlagen bietet Sommer-Schenk montagefertige Pumpstationen samt Leitungselementen und Steuerungseinheiten in allen Bauformen und Förderleistungen.

Gezeigt werden:

- Tauchpumpe mit automatischem Kuppelungsfuss
- Schachtpumpe
- vertikale trocken aufgestellte Pumpe mit überflutbarem Antriebsmotor

Mobile Pumpen bietet Sommer-Schenk in Form von Tauch- und selbstansaugfähigen Pumpen mit Brennkraftmotoren, aufgebaut auf Fahrgestell für Katastropheneinsätze an.

Zu sehen ist unter anderem eine neuentwickelte leichte Tauchpumpe in explosionsgeschützter Bauart mit grossem freiem Durchströmungsquerschnitt für Ölwehren.

Sommer, Schenk AG, Pumpenbau, CH-5213 Villnachern

Elclozid — ein einfaches, risikoloses aber wirksames System zur Entkeimung von Schwimmbad- und Trinkwasser

Halle 22, Stand 331

Natriumhypochlorit (NaClO) wird oft mit dem bekannteren Kaliumhypochlorit verwechselt. Natriumhypochlorit hat bessere Eigenschaften zur Entkeimung von Wasser als Kaliumhypochlorit. Alle Hypochlorite sind sehr instabile Verbindungen und können erst durch Stabilisation lagerungs- und transportfähig gemacht werden. Stabilisation bedeutet jedoch Herabsetzung der Aktivität. NaClO ist eine Verbindung von Natrium, Chlor und Sauerstoff. Trotz der Anwesenheit von Chlor fällt sofort auf, dass der «Chlorgeruch» bei diesem Verfahren nicht auftritt. Der Grund liegt darin, dass die aktive Komponente in dieser Verbindung nicht das Chlor ist, sondern der Sauerstoff. Die Oxidation der organischen Verbindung erfolgt zum grössten Teil durch den Sauerstoff. Bei dieser Reaktion entsteht vor allem Kohlensäure (CO_2). Der Sauerstoff liegt in atomarer Form (status nascendis) vor und ist deshalb besonders reaktionsfreudig.

Aufbau der Elclozid-Anlagen

Die kleinste Anlage ist die Schleuse S. Sie

Wasser Abwasser Abfall

besteht aus zwei Teilen, einem Salzlösebehälter, in dem die Elektrolysezelle eingebaut ist, und einem Elektroschrank. Der Elektroschrank hat die Aufgabe, den benötigten niedergespannten Gleichstrom von etwa 4 bis 6 Volt zu liefern. Dieser Strom muss, um den verschiedenen Betriebsbedingungen entsprechen zu können, stabilisiert werden. Die Elclozid-Geräte sind daher alle mit einer Stromstabilisierung ausgerüstet. Dieser Stromstabilisator, auf einer gedruckten Schaltung angeordnet, kann bei einem Störfall einfach und rasch ausgetauscht werden.

Das Kernstück jeder Elclozid-Anlage sind die Elektroden. Die Kathode ist ein überdimensionierter Kohlestab. Die Anoden bestehen aus Titan, die nach einem Spezialverfahren mit einer Legierung von Platin und Iridium überzogen sind.

Das Salzlösungsgefäss ist aus PVC gebaut. Es ist ein geschlossener Behälter für einen Betriebsdruck von 2,5 atü. Der Behälter fasst einen Salzvorrat von 30 kg. Je nach Betriebsweise reicht dieser Vorrat etwa zwei bis zehn Wochen.

TS-Apparate werden hergestellt für Leistungen von 100 bis 300 g Chloräquivalente pro Stunde und sind geeignet für die Ausrüstung von Schwimmbadanlagen zwischen 200 und 800 m³ Inhalt. In der Standardausrüstung besitzen sie einen Salzvorratsbehälter für 500 kg Inhalt. Die Elektrolyseure bestehen hier aus Titanrohren mit einem Durchmesser von etwa 50 mm, die innen mit Platin und Iridium aktiviert sind. Diese Rohre stellen einen bedeutenden Fortschritt gegenüber den früheren PVC-Konstruktionen dar. Sie sind auch bei grösserer Erwärmung absolut stabil. Als Neuerung besitzen die TS-Anlagen unter anderem eine Ueberwachung der Pumpenförderleistung. Bei Ausfallen von der Wasserzufuhr wird die Anlage automatisch abgeschaltet. Für noch grössere Leistungen stehen die MV-Anlagen zur Verfügung.

Arnold W. Korthals, Im Lindengut 11, CH-8803 Rüschlikon

Reinigungsmaschinen für Kläranlagen, Industrie und auch Strassen

Halle 24, Stand 247

Die Firma Birchmeier ist 1948 in das Gebiet der hydraulischen Hochdruckreinigung eingestiegen. Ihre bald 100jährigen Erfahrungen auf dem Gebiete von Pflanzenschutzgeräten und Hochdruckpumpen für die Landwirtschaft — wo sie eine führende Stellung einnimmt — kamen ihr dabei zugute. Birchmeier kann heute ein umfassendes Programm vorstellen, das sowohl die Bedürfnisse der Kommunalbetriebe wie auch der Industrie befriedigt.

Den Hochdruckreinigungsmaschinen kommt eine immer grössere Bedeutung zu, da sie viele Vorteile aufweisen. Die Arbeit ist sauber und wesentlich schneller als bei der mechanischen Reinigung, so dass Per-

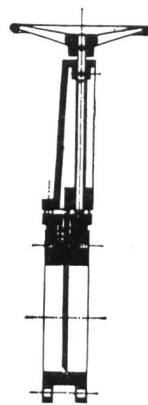
Gachot-Discoschieber

Dichtheit:
Vacuum
bis
ND 25

Verlangen Sie
unsere
Unterlagen!

**mat
kemi**

Matkemi AG
4106 Therwil
Erlenstrasse 27
Telefon 061/73 48 22
Telex 62 440



Für Kläranlagen

Seit Jahren bestens bewährt

Schlammschieber und Normschützen Patent Wey

Ferner liefern wir:

**Absperrklappen
Druckreduzierventile
Spezialarmaturen**

Unverbindliche Beratung
Unterlagen und Einbauvorschläge

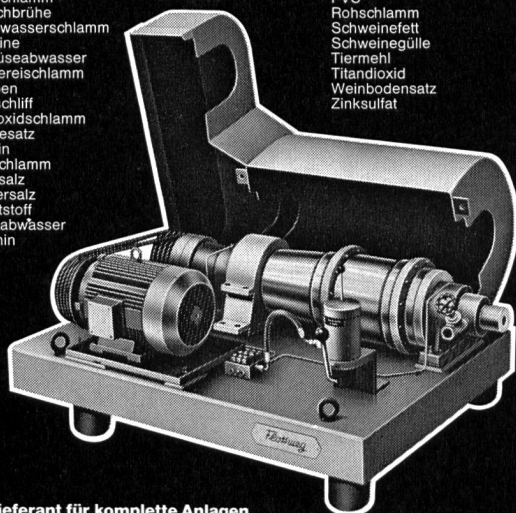
SISTAG

Maschinenfabrik Sidler Stalder AG
6274 Eschenbach LU
Telefon 041 89 18 75

Flottweg-Schnelldekanter entwässern...

Aerob stabilisierter Klärschlamm
Aluminiumhydroxid
Apfeltrester
Arzneipflanzenfasern
Belebschlamm
Bentonit
Betriebsabwasser
Biertreber
Blut
Farbstoffe und Pigmente
Faulschlamm
Fleischbrühe
Flusswasserschlamm
Gelatine
Gemüseabwasser
Gerbereischlamm
Grieben
Holzschliff
Hydroxidschlamm
Kaffeesatz
Kasein
Klärschlamm
Kochsalz
Kupfersalz
Kunststoff
Latexabwasser
Lezithin

Maisklebersuspension
Maische
Milchzucker
Melasse
Milchmilchweiss
Nassstaubungsschlamm
Neutralisationsschlamm
Nitrozellulose
Papierabwasser
Polystrol
PVC
Rohschlamm
Schweinefett
Schweinegülle
Tiermehl
Titandioxid
Weinbodensatz
Zinksulfat



Ihr Lieferant für komplette Anlagen
zur Produkteindickung, Trennung und Klassifizierung

ALFA
Ingenieurbüro AG
4310 Rheinfelden
Tel. 061 - 87 65 25

ALFA

Abwasserprobleme verschlingen viel Geld

ZETAG[®]

und

MAGNAFLOC[®]

synthetische Polyelektrolyte von
Allied Colloids

**helfen Ihnen, diese Kosten zu
reduzieren, sei es für**

**Sedimentation, Flotation,
Filterpressen, Zentrifugation**

Unsere Techniker helfen Ihnen gerne bei
der Auswahl des richtigen Flockungs-
mittels

Sie können nur gewinnen!

PROCHEM AG, 8021 Zürich

Postfach Telefon 01 39 51 60

Geschützter Markenname der
Allied Colloids

pro
chem

pro
chem



Abb. 1. Hydromat-Bimotra, die selbstfahrende Hochdruck-Kanalreinigungsmaschine der Firma Birchmeier, Künten

sonalkosten eingespart werden können. Hochdruckreinigungsgeläte lassen sich überall einsetzen, so zum Beispiel für die Reinigung von Kanälen, Kläranlagen, Strassen, Plätzen, Unterführungen, industriellen Anlagen usw.

An der Pro Aqua sind folgende Maschinen ausgestellt:

Die selbstfahrende Kanalreinigungsmaschine Hydromat-Bimotra mit zusätzlichem Schwemmbalken für Strassenreinigung.

Sie kann auf folgenden Gebieten eingesetzt werden:

- Reinigen und Spülen von Abwasserkälen und Sickerleitungen
- Reinigen von stark verschmutzten Strassen und Plätzen mit Schwemmbalken und von Strassenunterführungen mit Schlauch und Spritzrohr

Einige technische Daten:

- MWM 3-Zylinder Dieselmotor, 4 Takt, max. Dauerleistung 43,5 PS
- ZF-Getriebe, 8 Vorwärts- und 4 Rückwärtsgänge, Differentialsperre
- Schwenkbarer Schwemmbalken mit 19 Düsen, Tankinhalt 1000 l
- Hydraulischer Haspelantrieb für rund 100 m Hochdruckschlauch
- 3-Kolben-Hochdruck-Pumpe mit automatischem Druckentlastungsventil, Leistung 170 l/min bei 80 atü

Hydromat 150 l/min, 80 atü, Einachsanhänger mit VW-Industriemotor mit mechanischem Haspel

Dieser Kanalspülanhänger hat keinen Wassertank und wird gleich eingesetzt wie die selbstfahrende Maschine.

Der Antrieb erfolgt durch VW-Industriemotor mit Getrac-Getriebe. Die 3-Kolben-Hochdruckpumpe hat eine Leistung von 150 l/min bei 80 atü.

Dieser Anhänger entspricht den Vorschriften des Strassenverkehrsgesetzes und kann an jedes kommunale Fahrzeug angehängt werden.

Birchmeier & Cie. AG, Pumpenfabrik CH-5444 Künten

Induktiver Durchflussanzeiger IDA-10

Halle 25, Stand 423

Sie wollten schon immer etwas mehr über die in Ihren Rohrleitungen fliessenden Mengen wissen. Die bisher am Markt erhältlichen Durchflussmessgeräte sind für Ihren Einzelfall jedoch viel zu teuer und können zum Teil aus technischen Gründen

(z. B. behindernde Einbauten, zu grosser Druckverlust) nicht eingesetzt werden. Für den hohen Preis gibt es natürlich gute Gründe: hohe Messgenauigkeit, verschiedenste Ausführungen für alle Messstoffe, Temperaturen, Betriebsdrücke usw.

Dabei ist Ihr Messproblem eigentlich viel einfacher gelagert. Sie nutzen die Möglichkeiten der bisher auf dem Markt befindlichen teuren und sehr genauen Durchflussmessgeräte überhaupt nicht voll aus, denn Sie wollten eigentlich gar nicht messen, sondern nur kontrollieren. Aus diesem Grunde haben Sie die Sache zurückgestellt und sich beholfen. Irgendwie, mehr schlecht als recht. Jetzt haben wir «die» Lösung für Ihr Problem, den neuen induktiven Durchflussanzeiger IDA 10. Er hat alle Vorteile der bekannten induktiven Durchflussmessgeräte, nur ist er nicht ganz so genau, und es gibt keine Vielzahl von Ausführungen, sondern nur eine, und nur fünf verschiedene Nennweiten und nur einen begrenzten Temperaturbereich. Aber dafür ist das Gerät viel, viel billiger. Und das ist genau, was Sie brauchen: Ein Durchflussanzeiger für normale Einsatzbedingungen, mittlere Durchflusswerte, genügende Genauigkeit, vernünftiger Preis.



Ingenieurbüro Willi Vögtlin AG, Benkenstrasse 21, CH-4003 Basel

Taumelscheibenzähler

Halle 25, Stand 423

Der Taumelscheibenzähler ist ein volumetrisches Messgerät. Sämtliche flüssigkeitsumspülten Teile sind in hochbeständigem Kunststoff ausgeführt. Dadurch eignet sich der Zähler nebst der Messung von Wasser auch zur Messung aggressiver Flüssigkeiten.

Besondere Vorteile sind:

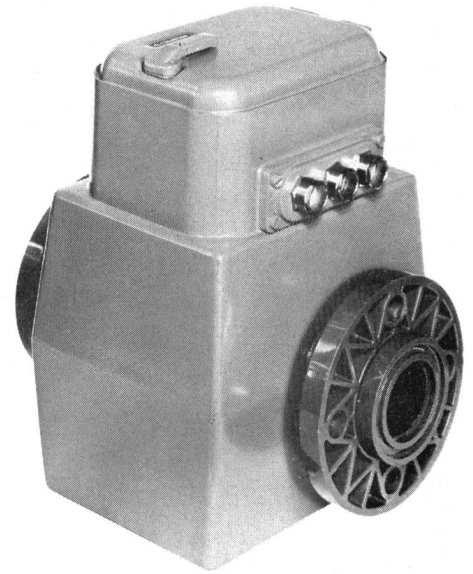
- Keine Stopfbuchse, daher hohe Betriebssicherheit
- Geringer Druckverlust
- Geringer Anlaufdruck
- Geringes Gewicht
- Chemische Beständigkeit gegen viele Medien
- Einfache Wartung

Beschreibung

In der eigentlichen Messkammer des Taumelscheibenzählers befindet sich, wie der Name des Gerätes es verrät, eine zentrums-gelagerte Taumelscheibe, die von der durchströmenden Flüssigkeit angetrieben

Pro Aqua - Pro Vita

11. bis 15. Juni 1974 in Basel



wird. Mit jeder Taumelbewegung fliesst eine bestimmte Menge Flüssigkeit durch die Messkammer. Die Summierung der Umdrehungen ergibt somit ein genaues Mass der durchgeflossenen Menge. Das mit Flüssigkeit gefüllte Gerätegehäuse ist komplett geschlossen. Die Drehbewegung wird mittels einer Magnetkupplung auf das Anzeigergewerk übertragen. Insgesamt stehen drei Grössen von 0,5 bis 160 l/min zur Verfügung. Die Messgenauigkeit beträgt über den gesamten Durchflussbereich bei allen Geräten $\pm 1,5\%$.

Ausbaumöglichkeiten

In Ergänzung dieses, normal mit einem Rollenzählwerk und Zentralzeiger versehene Zählers, sind die Geräte mit einem Impulsgeber mit elektrischem, elektronischem oder pneumatischem Steueranschluss erhältlich. Damit können nebst einer einfachen Fernanzeige auch ganze Dosiereinheiten aufgebaut werden. Dosiereinheiten mit Bedienungsfunktionen wie Mengenvorwahl, Start und Unterbrechung sowie Summieranzeige sind in Vorbereitung.

Ingenieurbüro Willi Vögtlin AG, Benkenstrasse 21, CH-4003 Basel

Belüftungseinrichtungen, Schalldämpfer und Filtermaterial

Halle 22, Stand 531

Oy Nokia Ab, Finnische Firma, stellt Belüftungseinrichtungen, Schalldämpfer und Filtermaterial aus porösem Polyäthylen und auch fertige Anwendungsbereiche für das entwickelte poröse Polyäthylen aus.

Belüftungseinrichtungen

Die Belüfter werden als zwei verschiedene Typen hergestellt: als rohrförmiger Typ HKP 600 und als tellerförmiger Typ HKL 210. Als eigentlicher Verteiler-Werk-

Wir lösen die

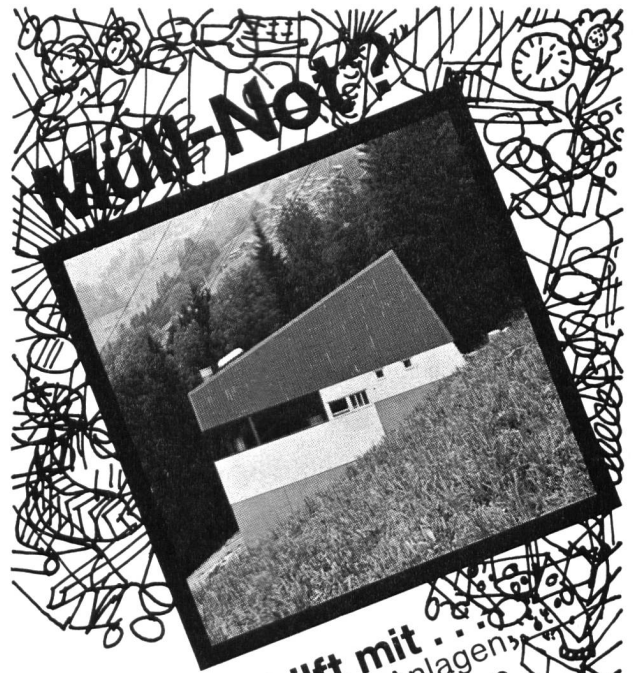
„SCHMUTZIGSTEN“ PROBLEME

mit der ANDRITZ-Schlamm-
entwässerungsmaschine.

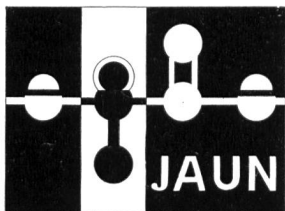
- Wirtschaftlich-rationelle Entwässerung durch mechanische Druckfiltration
- Einsatz in kommunalen und industriellen Kläranlagen
- Hoher Trockengehalt des Preßkuchens

Besuchen Sie uns auf der
„Pro Aqua – Pro Vita“, Basel, 11.–15. 6. 1974,
Halle 24, Stand 421, und lassen Sie sich von
unseren Ingenieuren informieren.

**Maschinenfabrik ANDRITZ AG,
A-8045 Graz-Andritz**



Trummer hilft mit ...
Kehrichtverbrennungs-Anlagen,
für Kleinregionen und Gemeinden.
Verlangen Sie den Prospekt!
Maschinenfabrik Trummer & Co.
CH-3714 Frutigen
Tel. 033/71 24 24



FABRIKATION
HANDEL
GEWÄSSERSCHUTZ

Verschmutzte Lösungsmittel-Abfälle

Lohn-Regenerierung
oder Ankauf
auch kleiner Mengen
aus Reinigungsbädern,
Laboratorien, kannenweise,
Fässer, Container

1 bis 10 000 kg-Sendung

(keine wässrigen Abfälle)

CHEMIE-HANDEL

H. A. JAUN
6382 BÜREN NW
Telefon 041 61 31 71

Niemand muss sich über Ihren Abfall ärgern, wenn Sie den Abfall- Container im Kima-Schrank versorgen

- ästhetisch
- sauber
- geschützt vor Wind, Nässe usw.
- abschliessbar
- sofort und einfach aufstellbar

Verlangen Sie
Unterlagen und
Vorführung von
Kima-Abfallbox,
Kima-Müllschrank,
Container
und Mulden

kima

Handelsanstalt
Matschils 476 FL-9495 Triesen Tel. 075/2 15 61

stoff dient das von Nokia entwickelte poröse Polyäthylen Nopol 100, das die einzublasende Luft in der zu belüftenden Flüssigkeit in so kleine Bläschen zerteilt, dass eine optimale Lösung des Sauerstoffes gewährleistet ist.

Für den rohrförmigen Belüfter HKP 600 wird wenigstens die Luftmenge $15 \text{ m}^3/\text{h}$ ($4,2 \times 10^{-3} \text{ m}^3/\text{s}$) und den tellerförmigen Belüfter HKL 210 $5 \text{ m}^3/\text{h}$ ($1,4 \times 10^{-3} \text{ m}^3/\text{s}$) empfohlen.

Nokia stellt auch verschiedene fertige Belüftungselemente aus Kunststoff her. Die kleineren Elemente enthalten von zwei bis acht, die grössten bis zu 26 rohrförmige Belüfter. Entsprechend werden fertige Elemente aus tellerförmigen Belüftern geliefert.

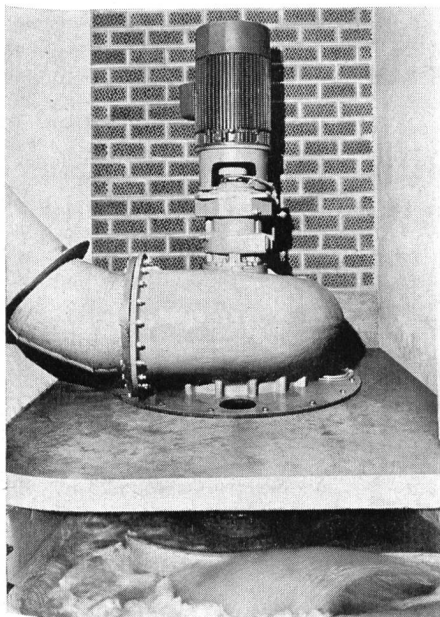
Ferner sind drehbare Gelenke aus säurefestem Stahl für das Heben während der Wartung der Belüftungselemente zu sehen. Für die Wartung sind Werkzeuge und Ausrüstungen lieferbar.

Oy Nokia Ab, Finnische Kabelwerke, Postfach 419, SF - 00101 Helsinki 10

Prerotations-Pumpwerk in Betrieb

Halle 24, Stand 343

Am Stand 24.343 zeigt die Hidrostral AG, CH - 8213 Neunkirch, ein Prerotations-Pumpwerk in Betrieb. Es handelt sich hier um eine patentierte Neuentwicklung, die das Gesicht zukünftiger Abwasser- und Regenwasser-Pumpwerke verändern wird.



Die Abbildung zeigt eine Hidrostral-Schrauben-zentrifugalpumpe in einem Abwasserhebewerk mit diesem neuen Prinzip im Einsatz. Bei anfallender Wassermenge, die geringer ist als die normale Fördermenge der Pumpe, wird das Wasser saugseitig der Pumpe derart in eine Vordrallbewegung versetzt, dass sich die Fördermenge der Pumpe der anfallenden Wassermenge anpasst. Die Arbeitsweise ist zu vergleichen mit derjenigen einer Förderschnecke, jedoch sind die benötigten Bauwerke auf ein Minimum reduziert.

Hidrostral AG, CH - 8213 Neunkirch

Decapol und Decabloc

Halle 24, Stand 513

die weltweit mit Erfolg in der Abwasserreinigung und Wasseraufbereitung eingesetzten Polyelektrolyte der Firma Fospur International Ltd., London.

Decapol-Flockungsmittel sind anionische, nichtionische und kationische Polyelektrolyte mit hohem Molekulargewicht und als feines Granulat erhältlich. Für deren Handhabung sind die üblichen Misch- und Dosieranlagen erforderlich.

Decabloc-Flockungsmittel bestehen aus den entsprechenden Decapol-Produkten in der einmaligen Blockform. Ins Abwasser eingetauchte Blöcke lösen sich kontinuierlich auf und geben ein hochwirksames Flockungsmittel ab. Die neue Blockform bringt folgende Vorteile:

- keine teuren Misch- und Dosieranlagen
- von elektrischem Strom unabhängig
- problemlose Handhabung
- ermöglicht jedermann das Arbeiten mit Polyelektrolyten
- gleiche Wirkung wie Granulat

Decapol und Decabloc bewirken eine beschleunigte Sedimentation, schnellere und bessere Entwässerung von Schlämmen und werden in allen Industriezweigen eingesetzt, wie zum Beispiel in kommunalen Kläranlagen, Sand- und Kieswerken, Gerbereien, Beizereien, Galvanik usw.

Vertretung für die Schweiz:

Impag, Chemie-Import AG schweizerischer Industrieller, Dufourstr. 90, CH - 8034 Zürich

Pumpen und mechanisch-biologische Kläranlagen

Halle 24, Stand 345

Die Firma Aecherli AG, Maschinenfabrik, 6260 Reiden, ist wiederum mit ihrem bewährten Pumpenprogramm in Basel vertreten. Unser Programm konnte sowohl im Sektor Pumpenbau als auch im Bau von mechanisch-biologischen Kläranlagen um einige Typen erweitert werden.

Pumpen

Für die Schlammförderung und Dosierung in Spezialfällen setzen wir nach wie vor unsere bewährten Kolbenpumpen ein. Durch die schonende Behandlung des Schlamms und der minimalen Verstopfungsgefahr finden sie immer mehr Beachtung. Mit dem weiteren Programm unserer vertikalen und horizontalen Schlamm-pumpen haben wir praktisch für jedes Förderproblem eine Lösung für Sie bereit.

Wir bauen horizontale Kreiselpumpen mit offenen Laufrädern oder mit Kanälrädern für Fördermengen bis $500 \text{ m}^3/\text{h}$ und Förderhöhen bis zu 18 m.

Vertikale Kreiselpumpen in Nass- oder Trockenaufstellung mit offenen Laufrädern oder mit Kanälrädern erreichen Fördermengen bis zu $500 \text{ m}^3/\text{h}$ und Förderhöhen bis zu 22 m.

Schlamm-pumpen mit Fördermengen bis $1500 \text{ m}^3/\text{h}$ sowie Schraubenradpumpen für Rohabwasser mit Fördermengen bis $20\,000 \text{ m}^3/\text{h}$ können durch unser Verkaufsprogramm der Firma Halberg angeboten werden.

Wasser Abwasser Abfall

Kläranlagen

Unsere Kompakt-Kläranlagen Aecherli arbeiten mechanisch-biologisch von 10—70 EGW mit direkter Belüftung durch Zuführen von Luftsauerstoff über ein Gebläse, ab 70—2000 EGW mit einer Oberflächen-Kreiselpumpung. Das System beruht auf dem Prinzip der Total- oder Volloxidation. Der anfallende Schlamm ist stabilisiert und enthält keine organischen Stoffe mehr. Diese werden durch den Belebtschlamm abgebaut oder mineralisiert. Ihr Einsatzgebiet erstreckt sich von 10—2000 EGW und eignet sich speziell für Wohnhäuser, kleine Gemeinden, einzelne Dorfteile, Berg- und Feriensiedlungen, Berghotels, Restaurants, Heime, Sanatorien, Campingplätze und Autobahnrastplätze usw. Die Anlagen werden aus Stahl gebaut und anschliessend mit einer 1—2 mm dicken Kunststoffscheicht beschichtet. Sämtliche Einbauten wie Zerkleinerer, Belüfter usw. liefern wir selbstverständlich auch einzeln für Kläranlagen aus Ortsbeton.

Aecherli AG, Maschinenfabrik, CH - 6260 Reiden

Die Original-Moineau-Pumpe (Mohn in Deutschland, Mono in England)

Halle 24, Stand 131

Schlamm-pumpen

verstärkte Modelle für Kläranlagen

Standardmodelle

für sämtliche Industriezweige

Labormodelle

für kleine Fördermengen Schnellreinigungsmodelle

Dosierpumpen

für sämtliche Industriezweige

Hochdruckpumpen

für die Beschickung von Filterpressen, bis 15 atü

Mutrator-Schlamm-Zerfeinerer

kombiniert mit der selbstansaugenden Moineau-Pumpe

Offene Rachenpumpe

mit Zufuhrschnecke, für nicht mehr fließbare Schlammkonzentrationen

Ueberströmventile für Schlämme

bewährt, robust, betriebssicher, mit grossen Druckbereichen

Wie gewohnt der bewährte Socsil-Kundendienst. Besuchen Sie uns an unserem Stand.

Socsil SA, CH - 1024 Ecublens-Lausanne

Pumpen, Kompressoren, Armaturen

Halle 23, Stand

KSB Zürich zeigt aus dem umfangreichen Programm von Pumpen, Kompressoren, Armaturen einige neue und weiterentwickelte Modelle.

Die neue vollautomatische Druckerhöhlungsanlage Hyamat N und H wird überall dort eingesetzt, wo der normale Netzdruck



Ochsner

**Moderne Erzeugnisse
für die rationelle
und problemlose
Abfallbeseitigung**

**Kehricht/Sperrgut-
Sammelfahrzeuge
Kehricht-Container
und -Verdichtungsanlagen
Ein- und Abwurfanlagen
Multilift-Transport-
Systeme**

**Verlangen
Sie Unterlagen
oder den Spezialisten**



Ochsner

**J. Ochsner + Cie. AG
Badenerstr. 119 8004 Zürich
Telefon 01-39 81 81**

AW

Probleme mit der Kehricht- und Abfall-Lawine?

Wir haben die Lösung:

Verdichter und Zerkleinerer

für das Gastgewerbe, Wohnhäuser,
Industrie, Spitäler usw.

Umlade- und Verdichteranlagen

kombiniert mit

Transportanlagen

für den kommunalen oder regionalen
Bereich (saubere Anlagen speziell für
Fremdenorte, ohne Millionen-Investitionen)

**Umweltfreundlich,
kosten- und personalsparend**

Komplette Systemlösungen

Unverbindliche Beratung

Schindler
1874-1974

**Schindler Waggon AG
4133 Pratteln**

Telefon 061 81 55 11
Telex 62 386

in der Wasserversorgungsleitung nicht mehr ausreicht, also in Wohngebäuden, Krankenhäusern, Bürogebäuden, Hotels, Kaufhäusern, Fabrikanlagen usw.

Die Anlagen Hyamat N und H sind mit zwei Pumpenaggregaten ausgestattet und arbeiten druckstossfrei. Eine der Pumpen dient als Betriebs-, die andere als Reservepumpe. Durch eine automatische Wechselschaltung werden die Pumpen bei jedem Schaltspiel vertauscht. Die Vorteile sind: jederzeit betriebsbereit, kein Festsetzen durch längere Stillstandzeiten sowie Zuverlässigkeit und Sicherheit.

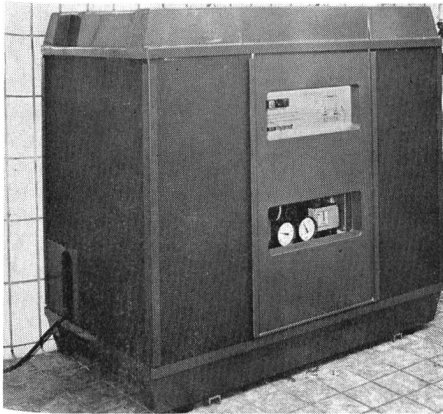


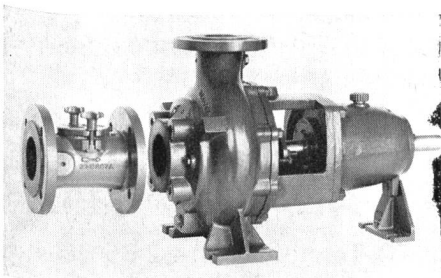
Abb. 1. Druckerhöhungsanlage Hyamat

Hyamat N — Förderhöhe bis 72 m. Anlageenddruck max. 11 kp/cm² — bezogen auf den Fördermengen-Nullpunkt.

Hyamat H — Förderhöhe bis 120 m. Anlageenddruck max. 20 kp/cm² — bezogen auf den Fördermengen-Nullpunkt.

Die für die Anforderungen der Abwasser- und Klärtechnik konstruierte Kanalrad-Kreiselpumpe KWP vereinigt die Vorteile der verstopfungsfrei arbeitenden Kanalrad-Kreiselpumpe mit der wartungsgünstigen Prozessbauweise. Der Läufer kann aus dem Gehäuse gezogen werden, ohne dass Rohrleitungen abgeflanscht werden müssen. Die KWP eignet sich zum Fördern von Schmutzwasser und Dickstoffen aller Art, wie zum Beispiel ungeklärtem Abwasser, Schlamm sowie Fördermedien mit groben, schmirgelnden, faserigen, gasenden oder breiigen Bestandteilen, die auch chemisch aggressiv sein können. Die Austauschbarkeit der Laufräder (Kanalrad, geschlossen und offenes Mehrschaufelrad, offenes Einschaufelrad, Freistromrad) garantiert für alle Anwendungsbereiche die Betriebssicherheit.

Abb. 2. Kanalrad-Kreiselpumpe KWP



Die Abwasserpumpe KRM ist eine Ergänzung unserer auf dem Abwassergebiet bestens bewährten Einschaufelrad-Kreiselpumpe KRP. Die Abwassertauchmotorpumpe KRM ist als überflutbares, explosionsgeschütztes Blockaggregat für Förderströme bis 450 m³/h und Förderhöhen bis 21 m entwickelt worden. Infolge des freien Durchgangs ist ihr Einsatz ohne Rechen möglich. Weder für die Montage noch zum Herausnehmen des Aggregates ist es notwendig, in den Pumpenschacht einzusteigen.

Die durch ihre handliche Bauweise als tragbares Aggregat verwendbare Schmutzwasser-Tauchpumpe AMA-Drainer wird vorwiegend zur Trockenhaltung überflutungsgefährdeter Kellerräume sowie zur automatischen Trockenhaltung von Gruben und zur allgemeinen Entwässerung eingesetzt. Fördermenge bis 40 m³/h, Förderhöhe bis 19 m.

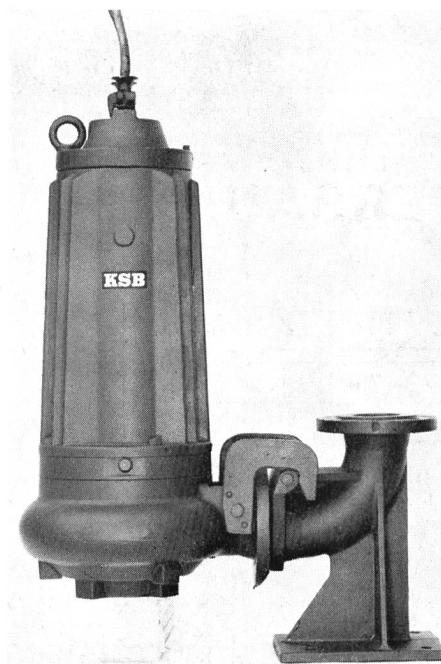


Abb. 3. Abwassertauchmotorpumpe KRM
(Fotos: KSB)

Aus dem Bereich der industriellen Reinigung ist das Hochdruck-Reinigungsaggregat Uraca, Typ RF 604, ausgestellt. Dieses Modell ist besonders für hohe Drehzahlen geeignet. Der Antrieb erfolgt deshalb direkt über eine elastische Kupplung. Der Aufbau der gesamten Anlage ist dadurch kompakt und raumsparend. Das Gerät ist ausgesprochen wartungsfreundlich und einfach zu bedienen, geringes Gewicht unterstützt die leichte Handhabung. Förderleistung 50 l/min und Arbeitsdruck 100 bar erschliessen dem Gerät weite Einsatzgebiete.

Aus dem Programm der Kompressorenabteilung zeigen wir ein WKE-Drehkolbengebläse, Typ LS 32 mit Schalldämmhaube. Die Gebläsebaureihe LS ist speziell für kleinere bis mittlere Fördermengen (max. 900 m³/h) vorgesehen. Sie unterscheidet sich in Form und Aufbau von konventionel-

Pro Aqua - Pro Vita

11. bis 15. Juni 1974 in Basel

len Maschinen, wodurch installationstechnische, wirkungsgradmässige und preisliche Vorteile gewonnen werden. Der Antrieb erfolgt über Keilriemenantrieb, wodurch mittels 7 verschiedenen Scheibenpaaren eine feine Abstufung der Fördermengen erzielt werden kann. Die Aufstellung ist elastisch auf Saugpuffern. Die Grundplatte ist serienmässig als Schalldämpfer ausgestattet.

Bei den Armaturen sind vor allem Modelle ausgestellt, die sowohl für Wasser und Abwasser als auch teilweise für Gas einsetzbar sind.

Als Neuheit auf dem Sektor Absperr-Organ bietet sich die einklemmbare Exzenterklappe Type REX an. Die Absperrklappe ist so konstruiert, dass in einem ringförmigen, robusten Gehäuse die Klappenscheibe exzentrisch gelagert ist. Der eingelegte stahlarmierte Perbunandichting im Gehäuse garantiert in Verbindung mit einer Nickel-Titan-Auftragschweissung auf der Dichtfläche der Klappenscheibe ein Höchstmass an Dichtigkeit und Korrosionssicherheit in der Schliessstellung. Die Klappe wird wahlweise mit Handhebel, Spindelgetriebe mit Handrad, Elektrostellantrieb oder Kraftkolbenantrieb gefertigt.

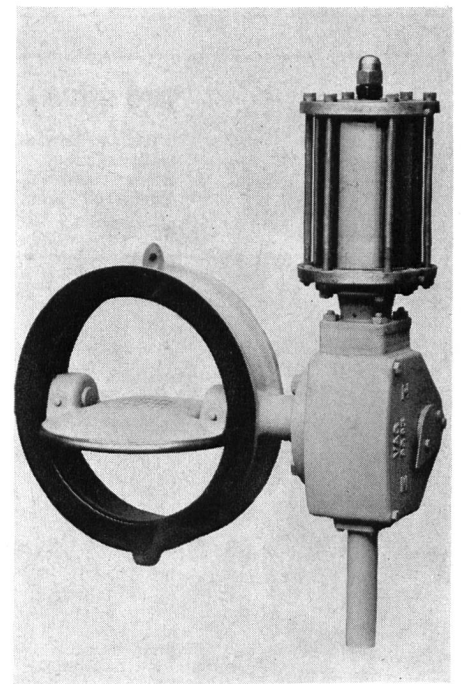


Abb. 4. VAG-REX-Absperrklappe ND 10, NW 300

Ebenfalls neu im Programm ist die Absperrklappe, Typ Roor. Sie vereinigt die beiden Vorteile des zentrischen und exzentrischen Konstruktionsprinzips. Sie ist konzipiert für ND 10 und ND 16 mit Nennweiten von 200—1000.



Meine Zylinder-,
Kegel- und Kalottenschalungen
nach Baukastensystem sind

wirtschaftlich

für Faulräume, Stapelbehälter,
Silos, Reservoirs, Tankanlagen

H. ZÜST, BEHÄLTERBAU, 9630 WATTWIL

Telefon 074 7 12 68 + 074 7 12 70

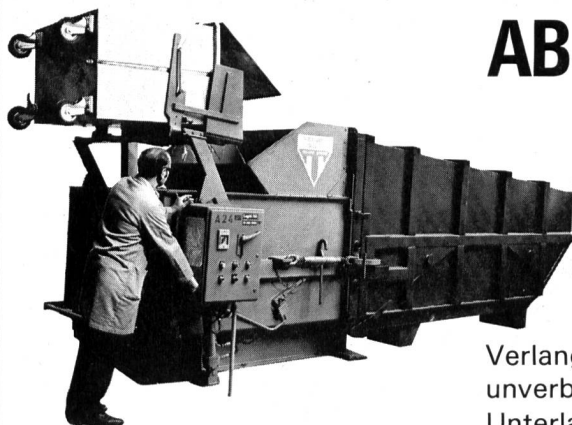


Rückschau

plan Ausgabe 7-8/Juli-Aug. 74

Ist Ihre Präsenz gesichert?
Inseratenschluss 21. 6. 74

VS-Annoncen, Vogt-Schild AG
Kanzleistrasse 80, CH-8026 Zürich
Telefon 01 39 68 69, Telex 55 426



ABFALLBESEITIGUNG

600 TRI-PAK Abfallpressen reduzieren
bei 600 zufriedenen TRI-PAK-Kunden die
Abfallbeseitigungskosten um 80%.

Verlangen Sie
unverbindlich
Unterlagen.

Lugat AG, 4058 Basel

Isteinerstrasse 70, Telefon (061) 32 35 66

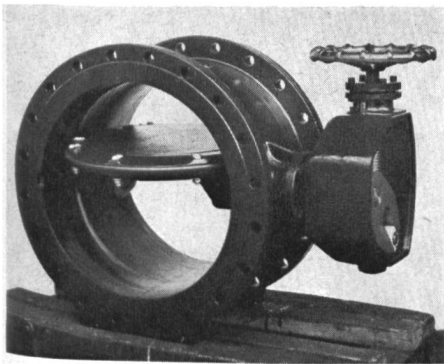


Abb. 5. VAG-ROOR-Absperriklappe ND 10, NW 500
(Fotos: VAG-Archiv)

Das wartungsfreie Sisto-Membranventil ND 10 ist praktisch universell einsetzbar für nichtaggressive, aggressive und erosive Durchflussmedien. Es kommt jedoch immer mehr im Wasserleitungsbau und in sanitären Anlagen zum Einsatz. Erhältlich ist es mit Flansch- und Muffenausführung sowie mit pneumatischem Kolbenantrieb. Verkaufsbüro KSB Zürich AG, Spanweidstrasse 3, Postfach, CH - 8035 Zürich

Produkte für Wasser- und Abwasserbehandlung

Halle 23, Stand 331

An ihrem gemeinsamen Stand präsentieren die Firmen Solvay & Cie SA und die Schweizerische Sodafabrik ihre verschiedenen Produkte, die für die Wasser- und Abwasserbehandlung Verwendung finden. Vor allem Eisenchlorid wird in der Abwassertechnik dank seiner günstigen Eigenschaften immer mehr als Flockungs- und Fällungsmittel bei der Phosphateliminierung und Schlammmentwässerung eingesetzt. Die Anwendung erfolgt nach verschiedenen Verfahren.

Weiter wird Chlordioxid, das durch die Reaktion von Natriumchlorid mit Salzsäure (oder Chlor) entsteht, in der Trink- und Badewasserbehandlung eingesetzt. Es ist ein wirkungsvolles Oxidationsmittel, vernichtet Bakterien und gewisse Viren und hemmt die Entwicklung von Algen, Moosen, Pilzen usw.

Als weitere Produkte für diesen Sektor können noch Chlor, Javellewasser (Sterilisation, Entalgung) sowie Salzsäure und Natronlauge (Ionenaustauscher) eingesetzt werden.

Solvay & Cie SA, Schweizerische Sodafabrik, Postfach, CH - 8022 Zürich

Prototyp eines Zerkleinerers, Haigh Rechenmazerator

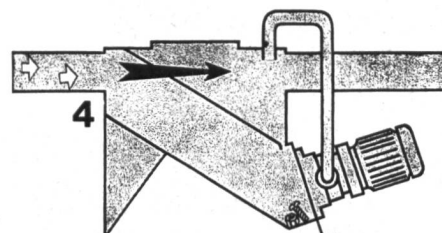
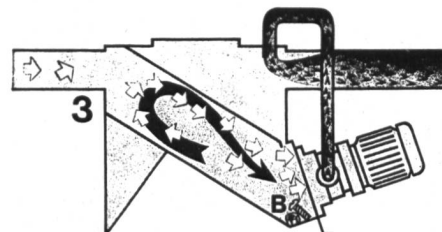
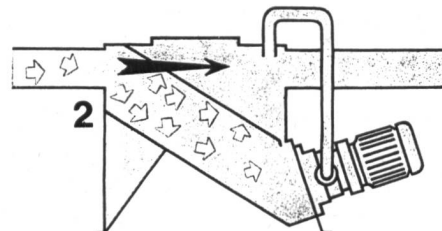
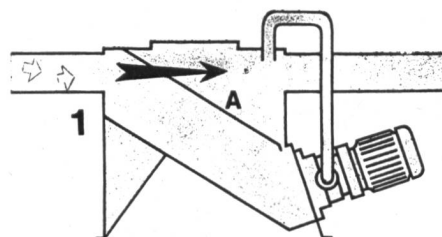
Halle 25, Stand 135

Es ist jammerschade, dass sich der Stand der Haigh Engineering auf der 2. Etage befindet, doch ein Gang hinauf lohnt sich! Gleich zwei neue Maschinen, die Sie noch nie zuvor in der Schweiz gesehen haben, werden ausgestellt. Bei der ersten handelt es sich um den Prototyp eines 50 PS starken Zerkleinerers mit einem 600-mm-Schneidring. Die Tests haben gezeigt, dass ein Rohabwasser-Durchfluss von

200 m³/h möglich ist, auch wenn auf der Saugseite kein Druck besteht. In Verbindung mit einer Pumpe kann der Mazerator eine gleiche Durchflussmenge an Schlamm behandeln. Diese Maschine dürfte vor allem ausländische Besucher interessieren, einerseits Leute, die sich mit grossen Abwasserreinigungsanlagen befassen und andererseits solche, die eine Uebergangslösung suchen in Badeorten, wo noch keine ARA vorhanden ist oder sich erst im Bau befindet.

Die zweite Neuheit ist der Haigh Rechenmazerator. Modell RM 1000 wird am Stand gezeigt. Manche Besucher werfen sicher gerne einen Blick ins Innere dieser Maschine und werden auch beeindruckt sein von der Sorgfalt, die darauf verwendet wurde, um die Wartung dieser Maschine so leicht wie möglich zu gestalten. Delegationen von kleinen Weilern usw. werden daran besonderes Interesse haben, weil durch diese Maschine ihr Abwasser pumpfähig gemacht und durch relativ dünne Röhren zur nächsten ARA geleitet werden kann.

Sie werden noch zwei kleinere Mazeratoren in Betrieb sehen und sind herzlich dazu eingeladen, problematische Abfälle mitzubringen, die dann an Ort und Stelle zer-



Funktionsweise des Haigh-Rechenmazerators

Wasser Abwasser Abfall

kleinert werden (mit Ausnahme von Metallgegenständen).

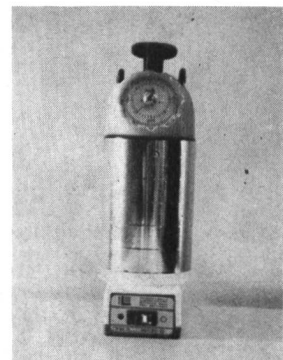
Peter Scott Shepherd, Generalagent für The Haigh Engineering (Sales) Co. Ltd., Baarerstrasse 57, CH - 6300 Zug

BSB-Bestimmungsgeräte

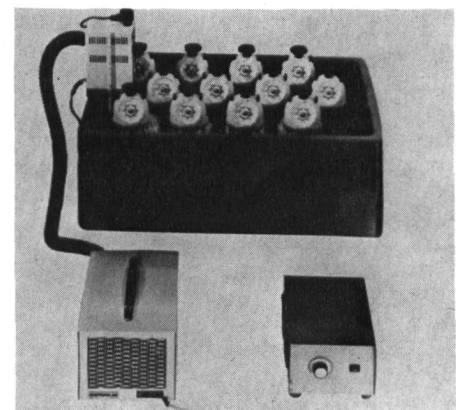
Halle 25, Stand 347

Das Ingenieurbüro Roland Schüssler, spezialisiert auf Abwasserreinigung, BSB-Bestimmung und Wasseraufbereitung, stellt ein Geräteprogramm für die Bestimmung des biochemischen Sauerstoffbedarfs aus. Diese hochpräzisen Messgeräte — in der Schweiz entwickelt und fabriziert — stellen heute die qualitativ und preislich optimale Lösung für BSB-Messung dar. In Laboratorien und grösseren Kläranlagen wird der Typ BSB Baromat 12 PME eingesetzt. Dieses Gerät arbeitet mit 12 Messeinheiten, die in einer Wanne in einem thermostatisch geregelten Wasserbad stehen. Die Magnetrührer in den Messwerken werden durch einen elektronisch gesteuerten Antrieb ohne bewegliche Teile angetrieben.

Typ 12 PME

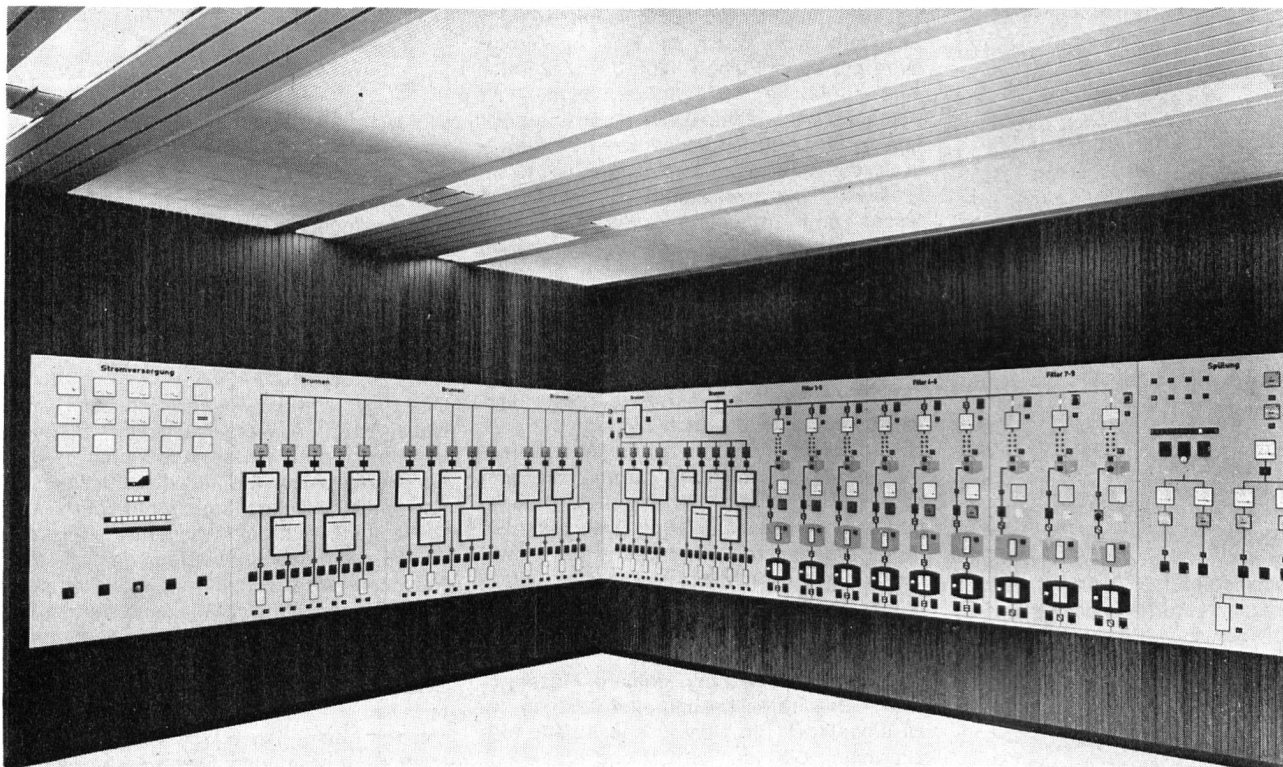


Typ 1 PMES



Die Präzisionsmesswerke zeigen den BSB direkt in mg/l an. Für kleine Kläranlagen und klimatisierte Räume wurde der Typ 1 PMES entwickelt. Dieses Gerät besteht aus einer kompletten Messeinheit und einem Synchronmotor als Rührantrieb. In Räumen mit einer konstanten Temperatur von etwa 20 °C arbeiten auch diese Geräte zuverlässig.

Ingenieurbüro Roland Schüssler, Baselmattweg 101, CH - 4123 Allschwil/Basel



Mess- und Regelanlagen für die Trinkwasser- versorgung

MESSEN
STEUERN
REGELN



Besuchen Sie uns an der
Pro Aqua – Pro Vita
Halle 22, Stand 338,
11. bis 15. Juni 1974

Wir zeigen eine funktions-
fähige kontinuierlich
messende Wasserqualitäts-
station mit Fernübertragung

Vertretung:
AG für Messapparate Bern
Schläflistrasse 17,
Telefon 031 42 15 06

Unsere Ingenieure werden
laufend mit Problemen der
Trink- und Abwassertechnik
konfrontiert. Wir sind in der
Lage, hervorragend ange-
passte Lösungen auszu-
arbeiten. Wir liefern
modernste Mess-, Regel-
und Fernwirkssysteme.

Setzen Sie sich mit uns in
Verbindung

☐ wenn geeignete Mess-
und Überwachungssysteme
für Wasserstand, Durchfluss
und Druck benötigt werden,

☐ wenn für die Wasserauf-
bereitung zweckmässige
selbsttätige Filtrerrückspül-
einrichtungen, Regelungen
oder Messungen in Roh-
und Reinwasser erforderlich
sind,

☐ wenn Pumpen wasser-
stands- oder druck- und
durchflussabhängig gesteuert
werden müssen,

☐ wenn Fernmessanlagen
und zentrale Warten zu
errichten sind,

☐ wenn es um den ganzen
elektrischen Teil einer Trink-
wasserversorgung geht, in
Zusammenarbeit mit lei-
stungsfähigen Partnern.

50 Jahre OFAG

Halle 23, Stand 228

Die Firma OFAG, deren Aktivität auf dem Sektor thermische Verfahren für Industrie und Umweltschutz liegt, feiert das 50jährige Geschäftsbestehen.

Auf dem OFAG-Stand wird in Wort und Bild ein kurzer Rückblick auf die vergangenen 50 Jahre präsentiert.

Den Schwerpunkt bildet jedoch die Gegenwart. Anhand von Bildern und Modellen zeigt die Firma OFAG ihre Hauptarbeitsgebiete:

- Kehrriechverbrennungsanlagen
- Industrieabfallverwertungsanlagen
- Ablaugenverbrennungsanlagen
- Klärschlammverbrennungsanlagen
- Klärschlamm-trocknungsanlagen

Durch graphische Darstellungen werden die OFAG-Konstruktionsprinzipien erläutert:

- Optimale Wärmeausnutzung
- Baukastenprinzip und damit Einsatz bewährter Bauteile
- Flexibilität in der Auslegung einer Anlage durch den Einsatz multivalenter Elemente

Dass OFAG ihr Know-how auch in Zukunft rationell einsetzen will, wird durch den Einsatz eines Computers für Entwicklungs- und Konstruktionsarbeiten unterstrichen.

OFAG Ofenbau- und Feuerungstechnik AG, Postfach, CH-8034 Zürich

Kehrmaschinen, alles für die Müllabfuhr

Halle 23, Stand 235

Der rechtzeitigen Wegschaffung des feinen Strassenstaubes kommt im Hinblick auf die Gewässerverschmutzung immer grössere Bedeutung zu. Es ist heute in keiner Weise mehr zu verantworten, Abwasserstränge, Schwemmkanalisationen und Kläranlagen unnötigerweise mit dem giftigen Strassenkehrriech zu belasten, zu dem gewisse Stoffe nur teilweise abgebaut werden können. Fachleute, die tagtäglich mit Reinigungsproblemen konfrontiert werden, haben längst erkannt, dass nur noch Maschinen mit pneumatischer Aufnahme diese wichtige Aufgabe lösen können.

Rapid verkaufte in den letzten zehn Jahren über 300 Maschinen mit dem wirkungsvollen Blas-Saug-System. Die beiden Neukonstruktionen Rapid 10 und Rapid 15 haben innert zweier Jahre den grössten Marktanteil in der Schweiz erobert.

Wir würden uns freuen, Ihnen die neuen Schweizer Kehrmaschinen persönlich vorstellen zu dürfen. Rapid verkauft Kehrmaschinen nach Mass und kann für Sie die wirtschaftlichste und optimale Problemlösung ermitteln.

Auch über eine umweltfreundliche, rationelle und kostensparende Müllentsorgung und Müllabfuhr werden Sie an unserem Stand informiert. Rapid als Generalvertreterin der Firma Kuka (Keller & Knappich — Augsburg AG) verkauft in der Schweiz die in praktisch allen Ländern der Welt bestens eingeführten und in Europa meistverkauften Kuka-Müllwagen, die gegenüber anderen Systemen gewaltige Vorteile aufweisen. Bedingt durch das Kuka-Rotationssystem wird nämlich der anfallende Kehrriech — gleich welcher Art — im Müllwagen zerkleinert, vermischt und homogenisiert.

Aber auch die stationären Müllpressen oder Müllspeichereinrichtungen sowie die Strassenwaschanlagen, die zum Beispiel im Winter für die Berieselung der Strassen mittels Salzwasser verwendet oder mit einfachem Handgriff in Löschfahrzeuge verwandelt werden können, führen wir in unserem Verkaufsprogramm.

Unsere Fachberater stehen Ihnen auf dem Ausstellungsstand gerne für Beratungen und Auskünfte zur Verfügung.

Rapid Maschinen und Fahrzeuge AG,
CH - 8953 Dietikon

TRI-PAK-Abfallpressen, das Scapa-Ballenpressen-Programm

Halle 25, Stand 243

Als Generalvertreter für die Schweiz von zwei weltbekannten Firmen auf dem Gebiet der Abfallbeseitigung bietet die Firma Lugat AG ein ganzes Sortiment von Abfallpressen und Papierballenpressen an.

Um das Problem der immer grösser werdenden Abfallmenge zu lösen, wurden die TRI-PAK-Abfallpressen entwickelt. Die in diese Pressen eingefüllten Materialien werden hydraulisch mit grossem Druck in einen geschlossenen Presscontainer zwischen 7,5 m³ bis 20 m³ Inhalt gepresst und dabei auf einen Bruchteil ihres ursprünglichen Volumens reduziert. Daraus resultiert in erster Linie eine erhebliche Einsparung der Kosten für den Abtransport des Abfalls. Dank einem vielseitigen und ausgewogenen Pressen- und Container-Programm sowie langjähriger Erfahrung ist die Lugat AG in der Lage, für jeden Bedarf der Industrie, Einkaufszentren und Spitäler eine massgeschneiderte Lösung anzubieten.

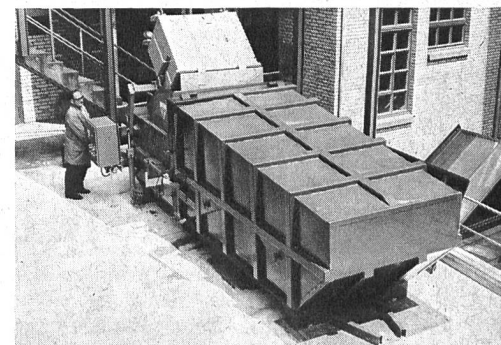
Nicht nur der Industrie bereitet der Abtransport grosser Mengen von Abfall erhebliche Kosten. Die Erstellung von regionalen und überregionalen Kehrriechbeseitigungen zwingt die Behörden mehr und

Pro Aqua - Pro Vita

11. bis 15. Juni 1974 in Basel

mehr, rationelle Lösungen für den Kehrriechtransport zu finden. Ein kostengünstiger Transport und eine minimale Belastung des Strassennetzes werden durch Kompaktierung des Materials mittels TRI-PAK-Abfallpressen in geschlossenen Grosscontainern (bis 40 m³) erreicht. Diese Grosscontainer schaffen den Inhalt mehrerer Sammelwagen mit einer einzigen Fahrt fort. Mehr als zehn TRI-PAK-Kehrriechumladestationen sind bereits seit einigen Jahren in Betrieb.

Einen weiteren Beitrag zum Umweltschutz bietet das Scapa-Ballenpressenprogramm. Wenn man bedenkt, dass durch die Wiederverarbeitung von einer Tonne Altpapier rund 40 Aren Wald erhalten bleiben, ist es kein Zufall, dass diese Maschinen mehr und mehr an Bedeutung gewinnen. Unter sehr hohem Druck werden allerlei Abfälle wie Altpapier, Zeitungen, Verpackungsmaterialien usw. von den Scapa-Pressen zu Ballen gepresst.



Die kontinuierlichen Horizontal-Ballenpressen von Scapa erreichen eine Stundenleistung von 3 bis 4 Tonnen bei einem Ballengewicht von bis zu 400 kg.

Ein Hinweis, der nicht ohne Bedeutung ist: Die 400 Scapa-Horizontal-Ballenpressen, die heute in Europa im Einsatz stehen, verarbeiten wöchentlich mehr als 20 000 Tonnen Altpapier.

Auf diesen zwei Gebieten konnte die Firma Lugat AG in den letzten Jahren namhafte Schweizer Unternehmen als Kunden gewinnen. Viele Nachbestellungen haben auch bewiesen, dass die TRI-PAK- und Scapa-Anlagen ihren internationalen Ruf verdienen.

Lugat AG für Luft- und Gastechnik, Isteinerstrasse 70, CH-4058 Basel