

Zeitschrift: Plan : Zeitschrift für Planen, Energie, Kommunalwesen und Umwelttechnik = revue suisse d'urbanisme
Herausgeber: Schweizerische Vereinigung für Landesplanung
Band: 31 (1974)
Heft: 5

Titelseiten

Nutzungsbedingungen

Die ETH-Bibliothek ist die Anbieterin der digitalisierten Zeitschriften auf E-Periodica. Sie besitzt keine Urheberrechte an den Zeitschriften und ist nicht verantwortlich für deren Inhalte. Die Rechte liegen in der Regel bei den Herausgebern beziehungsweise den externen Rechteinhabern. Das Veröffentlichen von Bildern in Print- und Online-Publikationen sowie auf Social Media-Kanälen oder Webseiten ist nur mit vorheriger Genehmigung der Rechteinhaber erlaubt. [Mehr erfahren](#)

Conditions d'utilisation

L'ETH Library est le fournisseur des revues numérisées. Elle ne détient aucun droit d'auteur sur les revues et n'est pas responsable de leur contenu. En règle générale, les droits sont détenus par les éditeurs ou les détenteurs de droits externes. La reproduction d'images dans des publications imprimées ou en ligne ainsi que sur des canaux de médias sociaux ou des sites web n'est autorisée qu'avec l'accord préalable des détenteurs des droits. [En savoir plus](#)

Terms of use

The ETH Library is the provider of the digitised journals. It does not own any copyrights to the journals and is not responsible for their content. The rights usually lie with the publishers or the external rights holders. Publishing images in print and online publications, as well as on social media channels or websites, is only permitted with the prior consent of the rights holders. [Find out more](#)

Download PDF: 23.02.2026

ETH-Bibliothek Zürich, E-Periodica, <https://www.e-periodica.ch>

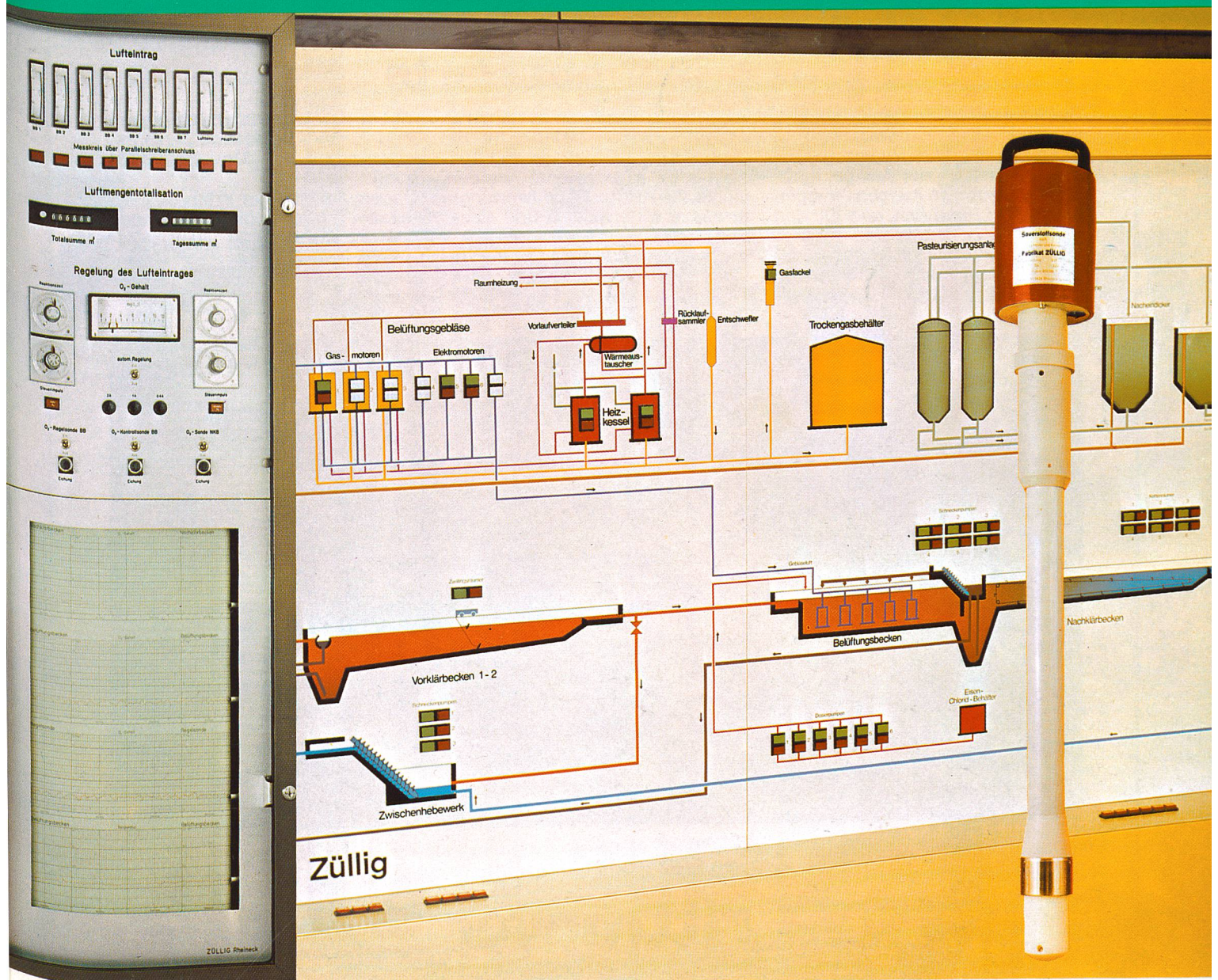
CP A 4015

plan



5 1974
31. Jahrgang

Internationale
Zeitschrift für Umweltschutz + Raumplanung



**Sondernummer pro aqua-pro vita
(11. bis 15. Juni, Basel)**

Zentraler Punkt in Wasserversorgungen



Die Betriebswarte

Sie ist das Gehirn der Steuereinrichtung. Über Kabeladern oder andere Übermittlungswege, gleichsam die Nerven der Anlage, empfängt sie von den Aussenstationen die interessierenden und für den optimalen Betrieb der Anlage massgebenden Messwerte. Wichtige Informationen werden angezeigt und registriert. Die weitere

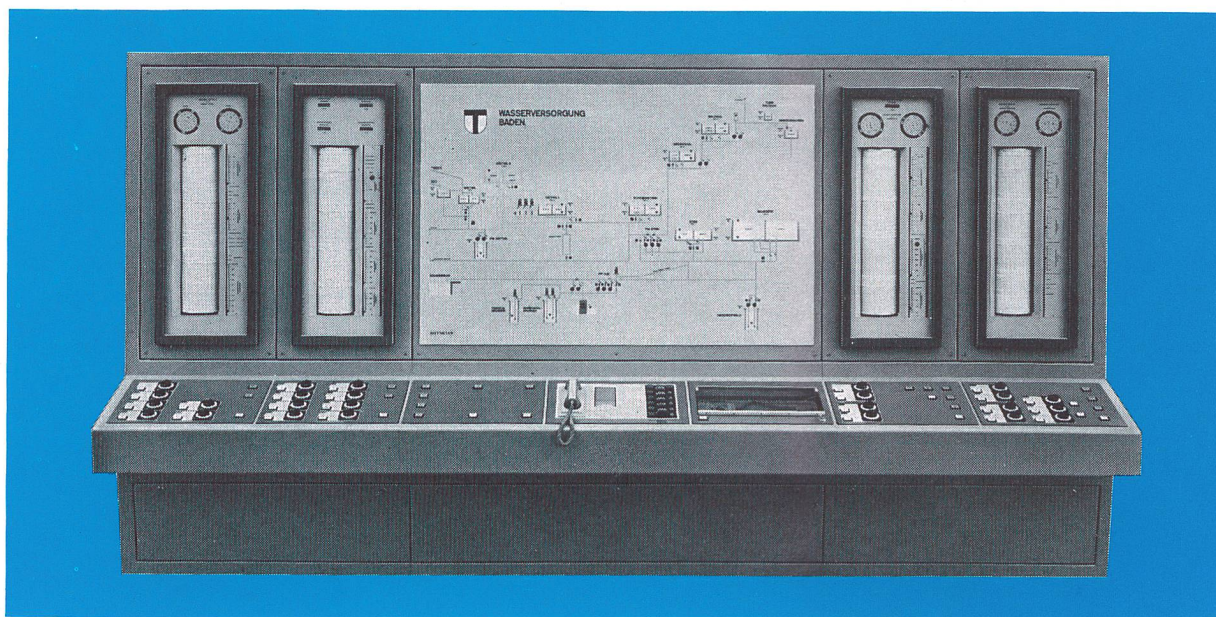
Verwertung der Daten besteht darin, dass daraus Befehle für die ausführenden Organe in den Aussenstationen abgeleitet werden, um so die Anlage verantwortungsbewusst, wirtschaftlich und sicher zu führen.

Wenn Sie mehr über unsere Be-

triebswarten wissen wollen, stehen Ihnen unsere Reise- und Verkaufsingenieure sehr gerne zur Verfügung.

Unsere langjährige Erfahrung auf diesem Spezialgebiet bietet Ihnen Gewähr für eine sachgerechte Beratung.

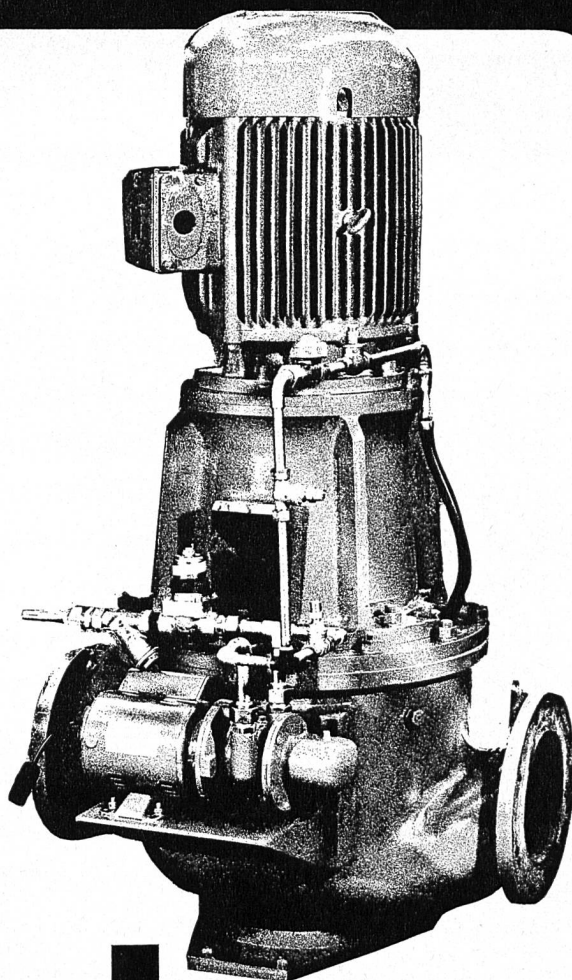
Verlangen Sie Dokumentationsmaterial.



Franz Rittmeyer AG
6300 Zug 2, Schweiz
Telefon 042 33 19 91

rittmeier

Apparatebau, Mess-,
Steuer- und Regelungsanlagen
für die Wasserwirtschaft



Zerkleinerung

von Rohabwasser

Haigh Mazeratoren bieten:
Gründliche Zerkleinerung, inkl. Nylon-
strümpfe, Gummi usw. — Möglichkeit
die feinen Partikel entweder ins Ab-
wasser zurückzulassen oder zur
separaten Behandlung wegzupumpen.

von Schlamm

Haigh Mazeratoren bieten:
Erleichterung der Erhitzungs- und
Verbrennungsprozesse durch gründ-
liche Zerkleinerung.

**Haigh sind Spezialisten auf dem Gebiet
der Zerkleinerungstechnik**

Peter Scott Shepherd
Generalagent der Haigh
Engineering (Sales) Co. Ltd.
Baarerstrasse 57
6300 Zug
Telefon 042/214466

**Fischfreundliches
Wasser durch . . .**

die bewährten
INFILCO-Ausrüstungen
für
Industrie
Gemeinden
zur
Wasseraufbereitung
Abwasserklärung
mit
Schlammentwässerung
Schlammverbrennung

Zusammenarbeit mit Ingenieurbüros erwünscht



Seit Jahrzehnten ein vielseitiges **INFILCO**-Lieferprogramm. Nutzen SIE das **INFILCO** know-how

Trink- und Brauchwasser

Anlagen zur Oberflächen- und Grundwasseraufbereitung

- ACCELATOR®-Kontaktschlammbecken
 - GREENLEAF®-Schnellfilter
 - Standardfilter
- Filterfüllstoffe wie Anthrazit, Aktivkohle, Dolomit und Sand auch kombiniert angewendet

Anlagen zur Enthärtung, Entsalzung

- ANEXER® Ionenaustauscher
- CATEXER® Ionenaustauscher

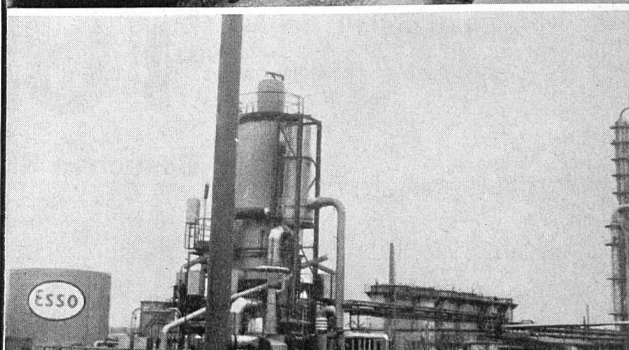
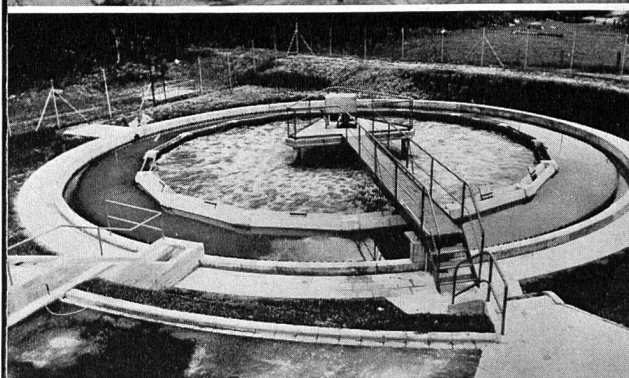
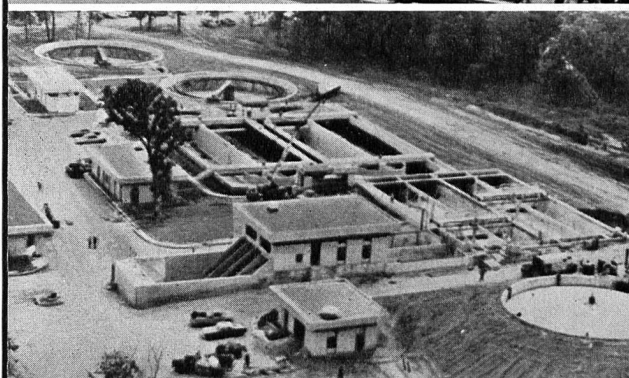
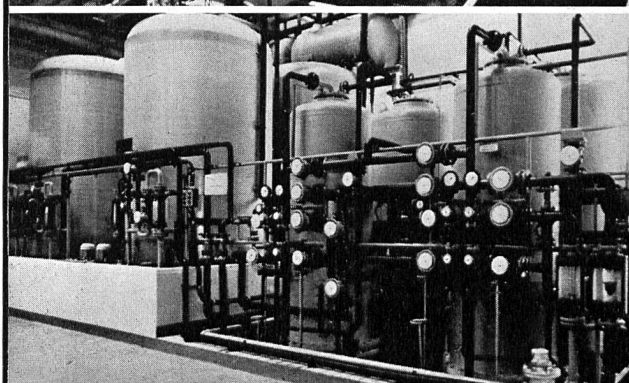
Abwasser

Anlagen zur mechanischen Reinigung, chemischen und biologischen Behandlung

- Rechen, Rund- und Längsräume, Eindicker
- CYCLATOR®-Hochleistungsklärbecken
- ACCELLO-BIOX®-Kleinkläranlagen
- VORTAIR®-Oberflächenbelüfter
- VORTI®-Rührwerke
- AERO-ACCELATOR®
- BIOSORPTION®-Belebtschlammanlagen
- Standard-Kläranlagen

Anlagen zur Schlammbehandlung

- Kapillarbandpresse
- PYROBED®-Schlammverbrennung



Wir begreifen alle, die versucht haben, die perfekte



Patent Nr. 390'687 Schweiz
1'240'404 BRD
1'316'257 Frankreich
3'171'357 USA
661'998 Japan
sowie Patente
in 30 weiteren Ländern.

nachzuzahlen.

(Damit haben sie bewiesen, wie richtig das Prinzip der unverstopfbaren TURO-Pumpe ist.)

Und wir stellen fest, dass es keinem so recht gelungen ist.

(Damit haben wir bewiesen, wie vollkommen die Konstruktion der unverstopfbaren TURO-Pumpe ist.)

TURO-Pumpen sind optimal betriebssicher, praktisch wartungsfrei und für eine überdurchschnittlich lange Lebensdauer gebaut. Das erklärt, warum sich TURO-Pumpen letztlich als so preisgünstig erweisen.

Das vollständige Lieferprogramm von horizontal, vertikal, trocken oder nass aufstellbaren TURO-Pumpen im Baukasten-System ergibt eine universelle Anwendbarkeit.

TURO – der Weltbegriff für unverstopfbare, universell anwendbare Pumpen. Verlangen Sie die Dokumentation!

Emile Egger & Cie AG, Pumpenbau und Maschinenfabrik
2088 Cressier NE/Schweiz, Telefon 038 47 12 17, Telex 35 207

TURO® **EGGER**

Besuchen Sie uns an der pro aqua – pro vita, Halle 23, Stand 224

näher ansehen lohnt sich

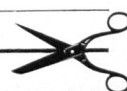


Kern K1-A

Kern & Co. AG, 5001 Aarau
Werke für
Präzisionsmechanik
und Optik

Ich möchte den Ingenieurtheodolit Kern K1-A
näher ansehen. Bitte senden Sie mir Ihren
ausführlichen Prospekt.

Name _____
Beruf _____
Adresse _____



Ihr Spezialist für alle photomech. Arbeiten



**Verkleinerungen
Vergrößerungen
Kontakkopien
Umkehrungen
Additionskopien
Neu:**

auf Polyester material oder billigeren Azetatfilm; Dokumentenpapier oder masshaltige Spezialpapiere; in jeder Grösse; positiv oder negativ

Zweifarbige Cronaflexfilme,
z.B. Sit. schwarz, Kurven braun

Planmontagen

negativ oder positiv
Anzahl unbeschränkt

Blasskopien

auf Cronaflex oder Copyline-Polyester-
filme (speziell für neue Leitungskataster,
Zivilschutzpläne usw.)

**Plan- und
Offsetdrucke**

ein- oder mehrfarbig, auf Papier, Paus-
papier oder Zeichenfilm, bis zur Grösse
von 140×350 cm



**Aerni-Leuch AG
Bern**

Reproduktionsanstalt/Fabrik technischer
Papiere/Zieglerstrasse 34, 3000 Bern
Neue Tel.-Nr. 031 53 93 81

vögtlin

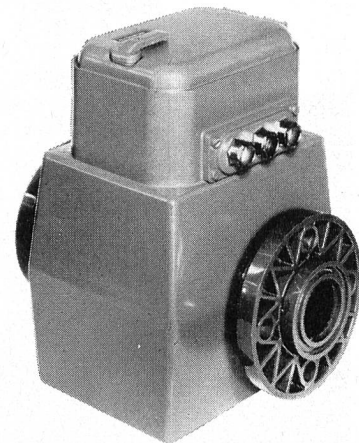
07

IDA-10, Induktiver Durchfluss- messer

Besondere Merkmale

- Kompaktbauweise
- Kunststoffmessrohr
- Keine Druckverluste
- Keine beweglichen Teile
- Kurzfristig lieferbar

Fordern Sie Informations-
material über IDA 10
Induktiver Durchflussmes-
ser an



Ingenieurbureau
Willi Vögtlin
Aktiengesellschaft
4003 Basel
Tel. 061/39 66 03



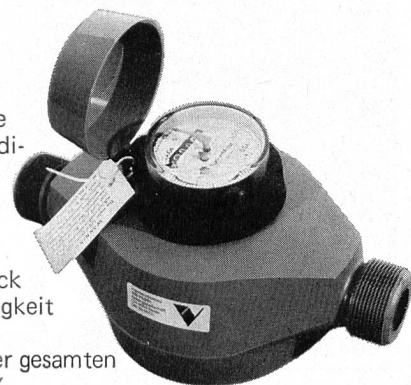
vögtlin

10

Volumetrisches Messgerät Taumelscheiben-Zähler IF-R

Besondere Merkmale

- Flüssigkeitsumspülte
Teile in hochbeständi-
gem Kunststoff
- Keine Stopfbuchsen
- Geringer Druckver-
lust
- Geringer Anlaufdruck
- Chemische Beständigkeit
gegen viele Medien
- Messgenauigkeit über gesamten
Messbereich $\pm 1,5\%$



Ingenieurbureau
Willi Vögtlin
Aktiengesellschaft
4003 Basel
Tel. 061/39 66 03

