

Zeitschrift: Plan : Zeitschrift für Planen, Energie, Kommunalwesen und Umwelttechnik = revue suisse d'urbanisme
Herausgeber: Schweizerische Vereinigung für Landesplanung
Band: 30 (1973)
Heft: 11

Titelseiten

Nutzungsbedingungen

Die ETH-Bibliothek ist die Anbieterin der digitalisierten Zeitschriften auf E-Periodica. Sie besitzt keine Urheberrechte an den Zeitschriften und ist nicht verantwortlich für deren Inhalte. Die Rechte liegen in der Regel bei den Herausgebern beziehungsweise den externen Rechteinhabern. Das Veröffentlichen von Bildern in Print- und Online-Publikationen sowie auf Social Media-Kanälen oder Webseiten ist nur mit vorheriger Genehmigung der Rechteinhaber erlaubt. [Mehr erfahren](#)

Conditions d'utilisation

L'ETH Library est le fournisseur des revues numérisées. Elle ne détient aucun droit d'auteur sur les revues et n'est pas responsable de leur contenu. En règle générale, les droits sont détenus par les éditeurs ou les détenteurs de droits externes. La reproduction d'images dans des publications imprimées ou en ligne ainsi que sur des canaux de médias sociaux ou des sites web n'est autorisée qu'avec l'accord préalable des détenteurs des droits. [En savoir plus](#)

Terms of use

The ETH Library is the provider of the digitised journals. It does not own any copyrights to the journals and is not responsible for their content. The rights usually lie with the publishers or the external rights holders. Publishing images in print and online publications, as well as on social media channels or websites, is only permitted with the prior consent of the rights holders. [Find out more](#)

Download PDF: 15.01.2026

ETH-Bibliothek Zürich, E-Periodica, <https://www.e-periodica.ch>

Pr. A 4015

plan

11. 1973
30. Jahrgang

Internationale
Zeitschrift für Umweltschutz + Raumplanung



In dieser Nummer:

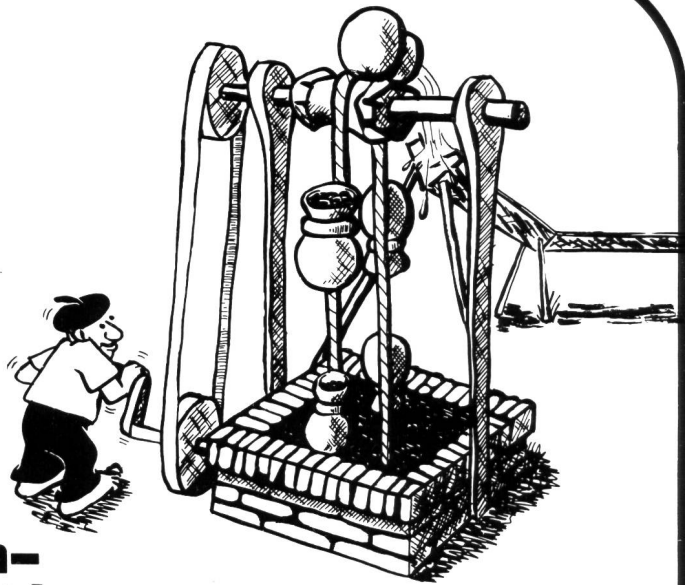
Der aktuelle plan-Report: Schneeräumung und Kehrlichtbeseitigung

Der kathodische Korrosionsschutz

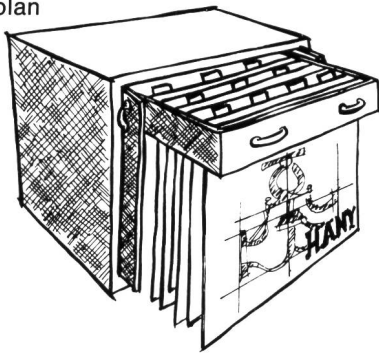
Beispielhafter Vertrag in Solothurn

Norm-Pumpwerke

Nun können sogar Abwasser-Pumpwerke rationeller gebaut werden – der Übergang vom Einzelstück zum Norm-Pumpwerk hat sich bereits vollzogen.



Unsere Ingenieure und Techniker haben sich während Jahrzehnten mit der Förderung von Abwasser befasst. Und sie haben es stets verstanden, die bei jedem neuen Projekt gewonnenen Erkenntnisse zum Vorteil unserer Auftraggeber anzuwenden. Schliesslich sahen wir, dass am Grundprinzip unserer Abwasser-Pumpwerke nicht mehr gerüttelt werden konnte. Also haben wir beschlossen, die Planung und Erstellung unserer leistungsfähigen Anlagen zu normieren, damit wir schneller und preisgünstiger bauen können. Resultat: der Normplan für das Abwasser-Pumpwerk von morgen.



HÄNY

Ihr Partner für klare Lösungen von Wasserproblemen:
Häny & Cie., Pumpen und Wasseraufbereitungsanlagen

8706 Meilen 01/73 05 55
3014 Bern 031/41 41 16
1800 Vevey 021/51 43 54

In jedem Häny-Norm-Pumpwerk steckt dank langjähriger Erfahrung der Schlüssel zur Ideallösung.

- A Optimale Raumnutzung**
Pumpen, Rohrleitungen, Motoren, Armaturen und elektrische Steuerung werden am richtigen Ort eingebaut. Dazwischen ist genügend freier Raum für die Ausführung späterer Wartungsarbeiten vorhanden.
- B Sinnvolle Leitungsführung**
ist entscheidend für den Wirkungsgrad und die Verstopfungsfreiheit der gesamten Pumpanlage.
- C Betriebssichere Steuerung**
durch genormte Steuerungseinheiten. Alle Steuerfunktionen werden in unserer Fabrik getestet.
- D Der «Paragrafenreiter» in der Planungsabteilung**
Der Normplan geht konform mit den Vorschriften, Bestimmungen oder Richtlinien der Behörden, Versicherungen und Fachverbände.
- E Keine unvorhergesehenen Mehrkosten**
Die Gemeinde Y bleibt vor X Überraschungen verschont. Das Häny-Norm-Pumpwerk wird nämlich zu einem festen Preis erstellt – von routinierten Wasser-Fachleuten auf den vereinbarten Termin.

Wir wenden uns an umweltschutzbewusste Bürger, Politiker und Techniker, welche einen Ausweg aus der Kostenklemme der öffentlichen Hand suchen. Fordern Sie mit dem untenstehenden Coupon die Dokumentation Häny-Norm-Pumpwerke für Abwasser an!

Coupon

Wir möchten mehr über das Häny-Norm-Pumpwerk erfahren. Senden Sie uns Ihre ausführliche Dokumentation.

Name/Firma: _____

Adresse: _____

PLZ, Ort: _____

Sachbearbeiter: _____

Einsenden an: Häny & Cie., Bergstr. 103, 8706 Meilen PL



BÜHRER

Industrie-Traktoren



Vielseitig
Leistungsfähig
Zuverlässig
Wirtschaftlich

Schweizer Qualitätsprodukt
45jährige Erfahrung
Für hohe Ansprüche

Rapid

Der meistgekaufte gewerbliche Traktor in der Schweiz

Rapid Maschinen und Fahrzeuge AG
8953 Dietikon

Tel. 01 88 68 81

Lärmschutzwände

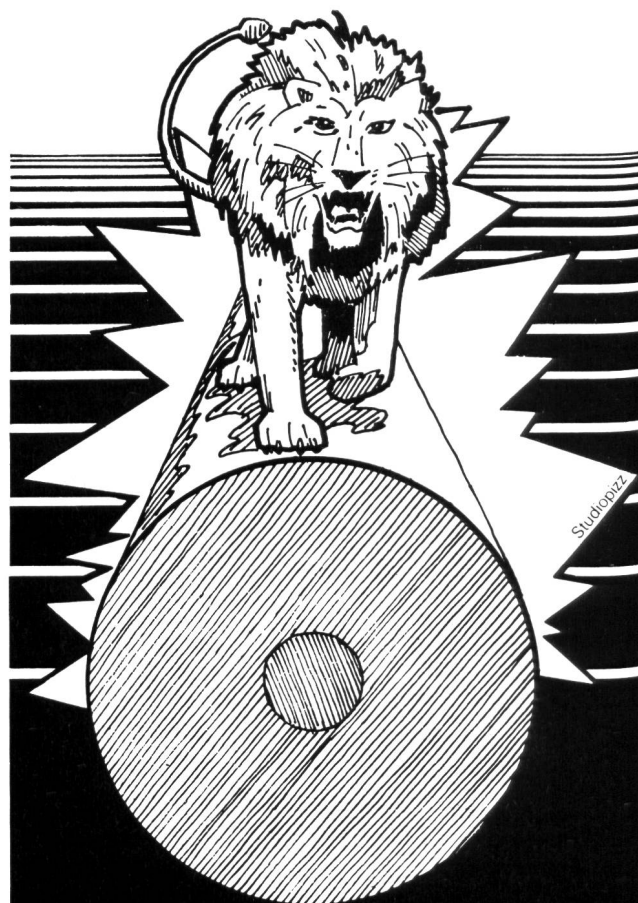
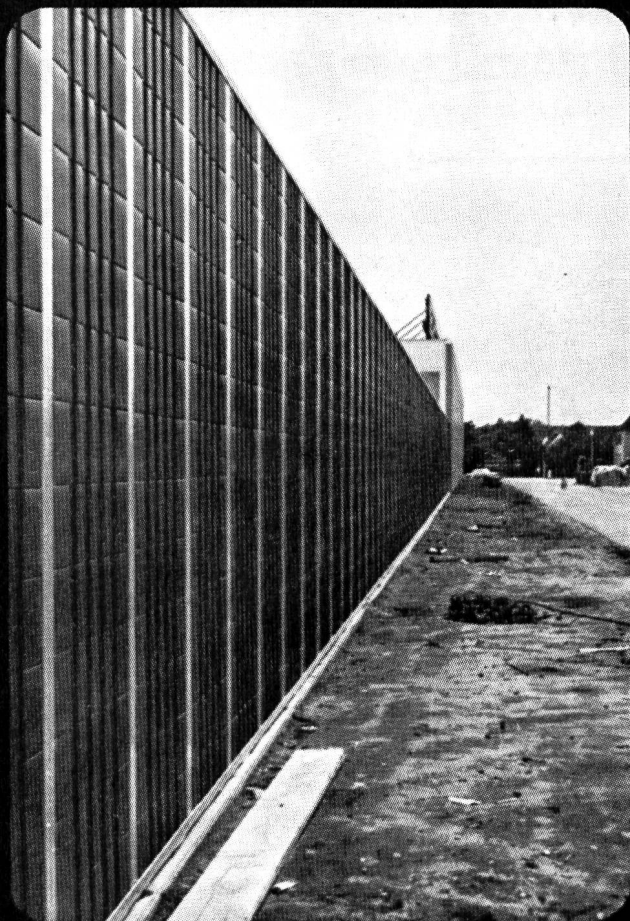
Lärm nach Vorschrift vermindern

— mind. um 10 dB (A) — am Arbeitsplatz — gegenüber Anliegern der Industrie mit 10 cm starken absorbierenden Wänden einer Kunststoff-Glasfaser-Stahlkonstruktion mit unseren Elementen im Eigenbau
schnell — raumsparend — formstabil — möglich durch:

THOMMEN

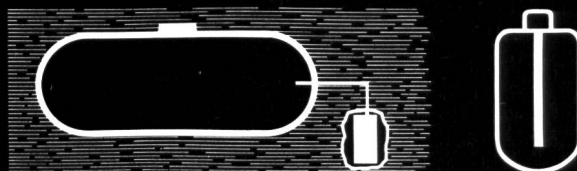
CH-4303 Kaiseraugst Telefon 061-83 29 83

Nennen Sie uns bitte Ihr Problem — Wir unterbreiten Ihnen unseren Vorschlag



**Magnesiumanoden
für aktiven
Korrosionsschutz
der Zisternen, Heizkessel
und Boiler**

**La protection
anticorrosive des citernes
et des chauffe-eau
grâce aux anodes
de magnésium**

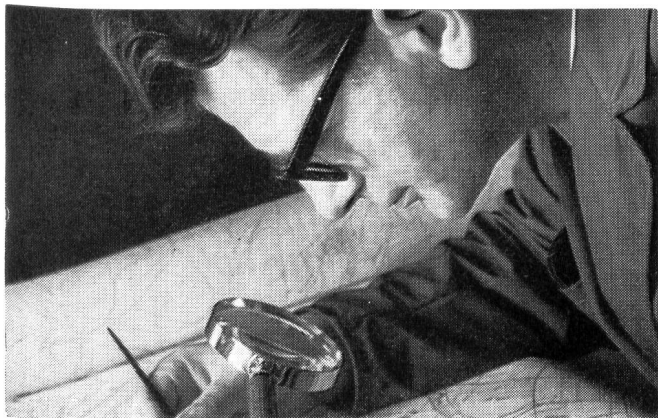


MIMETA S.A.

2, rue St-Pierre, Lausanne
Case Ville 1813 - 1002 Lausanne
Tél. (021) 23 69 88 - 23 83 04 Télex 24 808

Distributeur exclusif de:
S.A. pour la fabrication du magnésium
1920 Martigny 2

Ihr Spezialist für alle photomech. Arbeiten



**Verkleinerungen
Vergrößerungen
Kontaktkopien
Umkehrungen
Additionskopien
Neu:**

auf Polyestermaterial oder billigeren Azetatfilm; Dokumentenpapier oder masshaltige Spezialpapiere; in jeder Grösse; positiv oder negativ

Zweifarbige Cronaflexfilme, z.B. Sit. schwarz, Kurven braun

Planmontagen

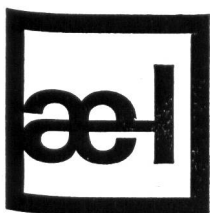
negativ oder positiv
Anzahl unbeschränkt

Blasskopien

auf Cronaflex oder Copyline-Polyesterfilme (speziell für neue Leitungskataster, Zivilschutzpläne usw.)

**Plan- und
Offsetdrucke**

ein- oder mehrfarbig, auf Papier, Pauspapier oder Zeichenfilm, bis zur Grösse von 140×350 cm



**Aerni-Leuch AG
Bern**

Reproduktionsanstalt/Fabrik technischer
Papiere/Zieglerstrasse 34, 3000 Bern
Neue Tel.-Nr. 031 53 93 81

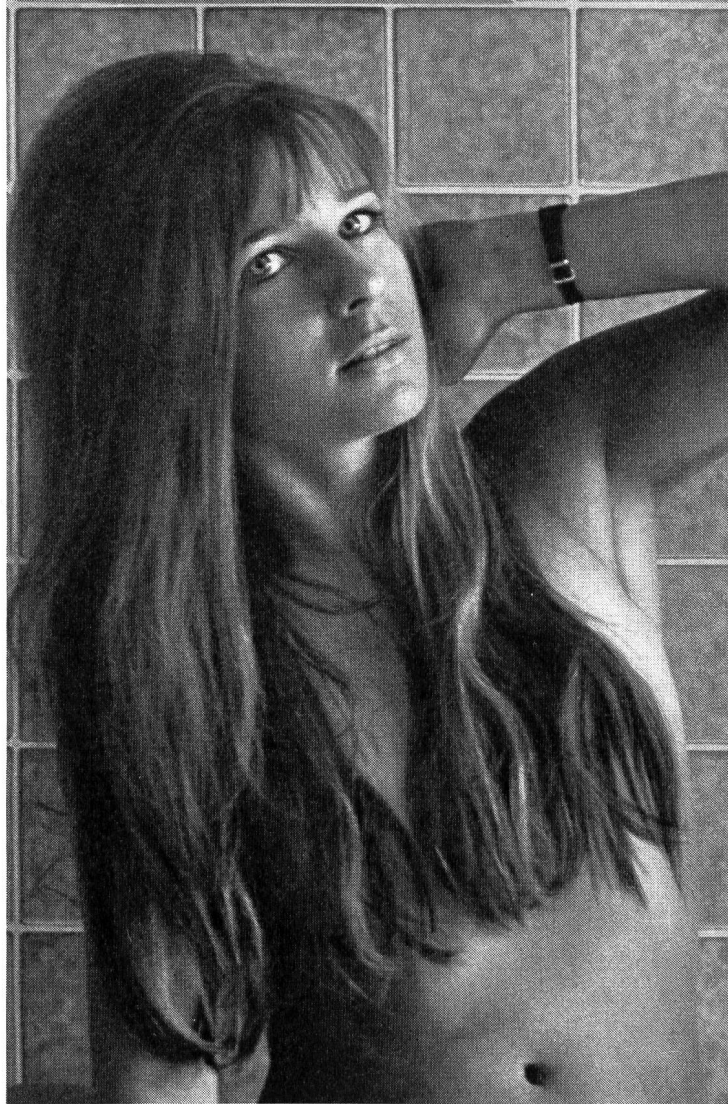
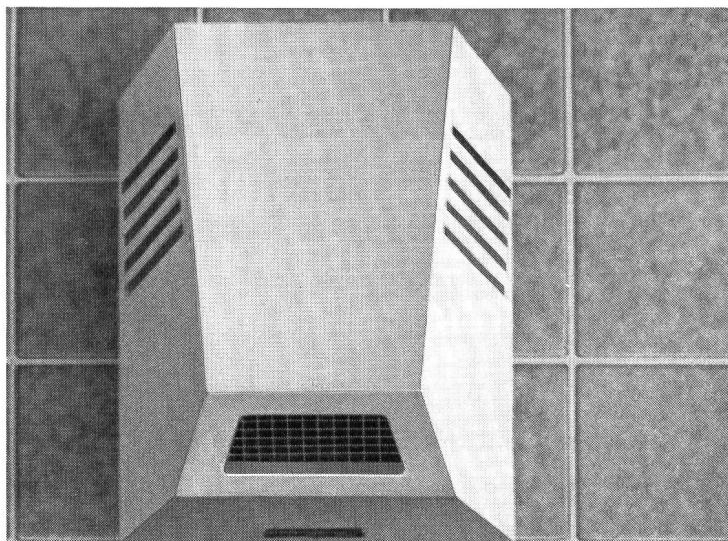
REZ-Warmluftduschen

(int. ges. gesch.)

trocknen nasse Haare und den Körper in kürzester Zeit

Verschiedene Ausführungen für:

Badezimmer, Hallenbäder, Lehrschwimmbecken, Sauna, usw.



REZ AG, 8049 Zürich

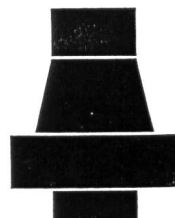
Hardeggsstrasse 17

Telefon 01 567787

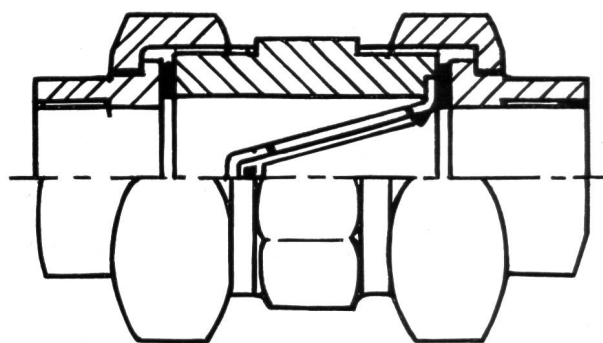
INDUSTRIEVENTILE

stop silent®

MARGUERITE STEINHILBER



Schraubenventile mit Nennweiten von $\frac{1}{2}$ " bis $2\frac{1}{2}$ "
Flanschventile mit Nennweiten von 15 bis 250 mm \varnothing



Mittlere Strasse 48 4056 Basel Telefon 061 25 22 35

Hectronic

ABFÜLLSICHERUNGSSYSTEM

NEU

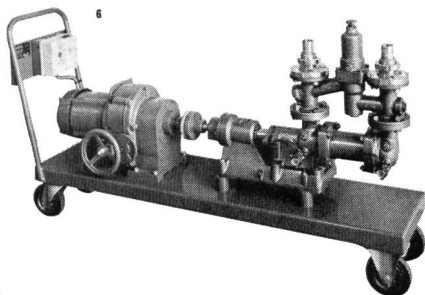
Flüssigkeits-Sonde FD 7-DS
mit Füllrohrverschluss für
Schnellmontage

Hectronic AG 5000 Aarau
Tellstrasse 85
Tel. 064 24 42 24



im Ausland auch MOHNO oder MONO genannt -
MOINEAU

Exzenter-Schneckenpumpen



bietet
 grosse
 Vorteile :

- Höchst einfache Bauart
- sicher und verschleissfest
- für universellen Einsatz :

Abfüllen, Dosieren, Ansaugen, Fördern
 von dünn- und dickflüssigen Produkten -
 bestens bewährt für Schlämme

- günstige Lieferfristen
- Ersatzteile ab Lager

Verlangen Sie
 Prospekte,
 Beratung,
 TEL. Auskünfte :

(021) 34 35 51
 TELEX 24 249

MOINEAU-Pumpen für die Schweiz :

SOCASIL AG
 1024 ECUBLENS/LAUSANNE

Flottweg-Schnelldekanter entwässern...

Aerob stabilisierter Klärschlamm
 Aluminiumhydroxid
 Apfeltrester
 Arzneipflanzenfasern
 Belebtschlamm
 Bentonit
 Betriebsabwasser
 Biertreber
 Blut
 Farbstoffe und Pigmente
 Faulschlamm
 Fleischbrühe
 Flusswasserschamm
 Gelatine
 Gemüseabwasser
 Gerbereschlamm
 Grieben
 Holzschliff
 Hydroxidschlamm
 Kaffeesatz
 Kasein
 Klärschlamm
 Kochsalz
 Kupfersalz
 Kunststoff
 Latexabwasser
 Lezithin

Maisklebersuspension
 Maische
 Milchwasser
 Melasse
 Molke Milcheiweiss
 Nassentstaubungsschlamm
 Neutralisationsschlamm
 Nitrozellulose
 Papierabwasser
 Polystrol
 PVC
 Rohschlamm
 Schweinefett
 Schweinegülle
 Tierrmehl
 Titandioxid
 Weinbodensatz
 Zinksulfat



Ihr Lieferant für komplette Anlagen
 zur Produkteindickung, Trennung und Klassifizierung

ALFA
 Ingenieurbüro AG
 4310 Rheinfelden
 Tel. 061 - 87 65 25

ALFA

Ochsner

Moderne Erzeugnisse
 für die rationelle
 und problemlose
 Abfallbeseitigung

Kehricht/Sperrgut-
 Sammelfahrzeuge
 Kehricht-Container
 und -Verdichtungsanlagen
 Ein- und Abwurfanlagen
 Multilift-Transport-
 Systeme

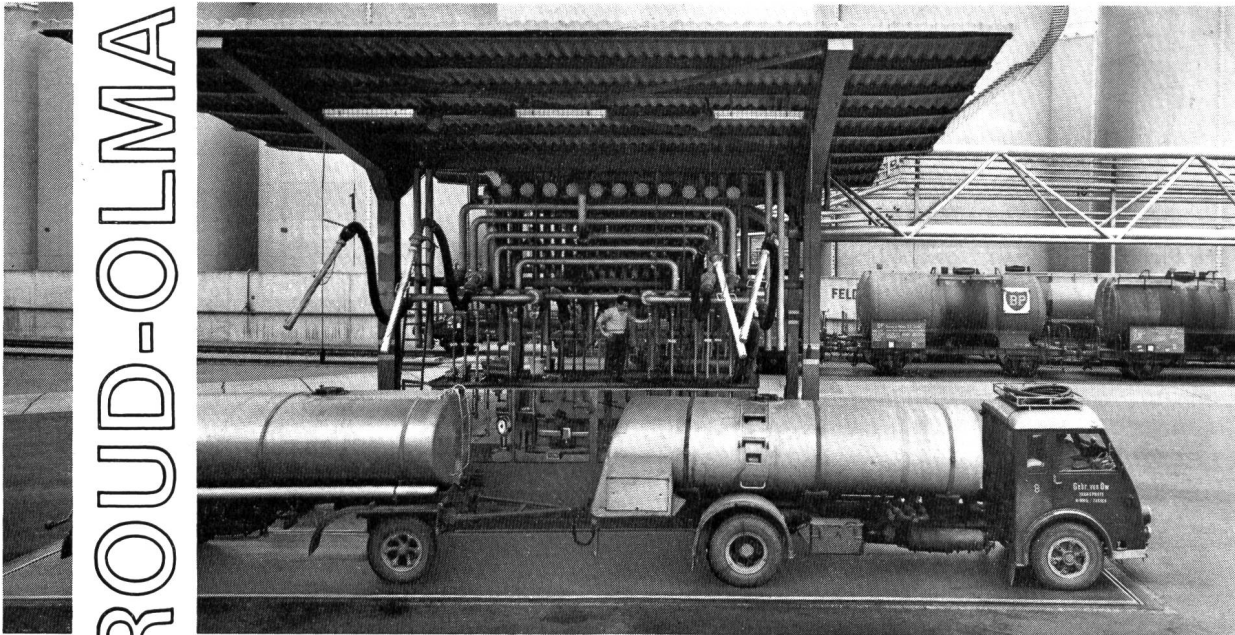
Verlangen
 Sie Unterlagen
 oder den Spezialisten

Ochsner

J. Ochsner + Cie. AG
 Badenerstr. 119 8004 Zürich
 Telefon 01 - 39 81 81

AW

Industrie-Waagen jeder
Art und Grösse



**GIROUD
OLMA**

GIROUD-OLMA AG OLTEN
Maschinen- und Stahlbau

CORROPROT AG

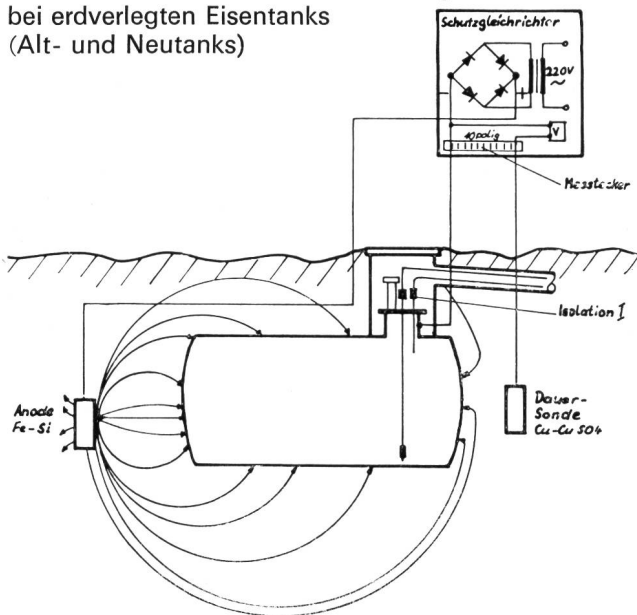
Postfach 134, 8050 Zürich, Tel. 01 46 61 15, Telex 56 489

CORROPROT SA

Case postale 24, 1009 Pully, Tél. 021 28 33 76

Kathodischer Korrosionsschutz

Funktionsschema der
CORROPROT-Korrosionsschutzanlagen
bei erdverlegten Eistanks
(Alt- und Neutanks)



Tank-Innenbeschichtung im Corroprot-Allround-Service

Wir bieten im Allround-Service — alle Arbeiten
koordiniert — in Zusammenarbeit mit Tank-
revisions-Unternehmen

- Sandstrahlung
- Epoxidharz-Beschichtung
im Zweikomponenten-Spritzverfahren
- Schichtdicken- und Porenprüfung
- Abnahmeverfahren

microbase®

profitieren Sie durch

- kürzeste Stilllegzeit der Heizanlage
- rationelle Abstimmung der verschiedenen
Arbeitsvorgänge
- maximalen Service durch geprüfetes und aus-
gebildetes Montagepersonal

LUDWIG ELKUCH KESSELBAU

Telefon 075 31512

Telex 77 925



FL-9491 BENDERN

Mitglied des Schweizerischen Tankfabrikanten-Verbandes (STFV)

Oeltanks
zylindrisch + prismatisch
Benzintanks
Platzschweissungen
kompl. Bausätze für
prism. Tanks (stat. berechnet)
Bleche nach Mass
Qualitätsprodukte STFV



Qualitätssignet des
Schweizerischen
Tankfabrikanten-
verbandes

Schnees Schleudern

mit Zusatzaggregaten zum

Schneepflügen

Mähen, Düngen, Wischen, Abfall-/
Staub- und Laubsaugen,

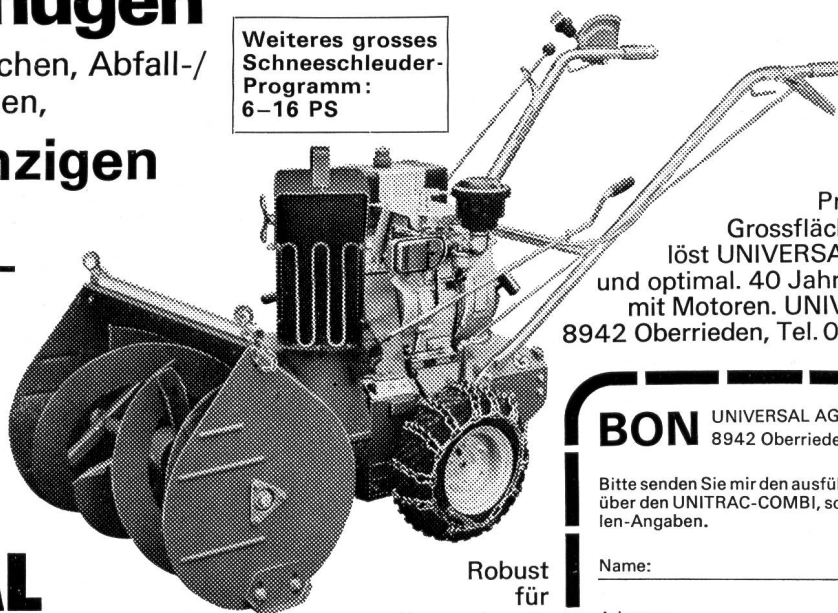
mit einer einzigen
Schweizer
Mehrzweck-
maschine:

UNITRAC
COMBI + von

UNIVERSAL

Der Umbau erfolgt minutenschnell,
ohne Werkzeuge. Alles sofort lieferbar.

Weiteres grosses
Schneesleuder-
Programm:
6-16 PS



Probleme der
Grossflächenwartung
löst UNIVERSAL universell
und optimal. 40 Jahre Erfahrung
mit Motoren. UNIVERSAL AG,
8942 Oberrieden, Tel. 01/72014 43

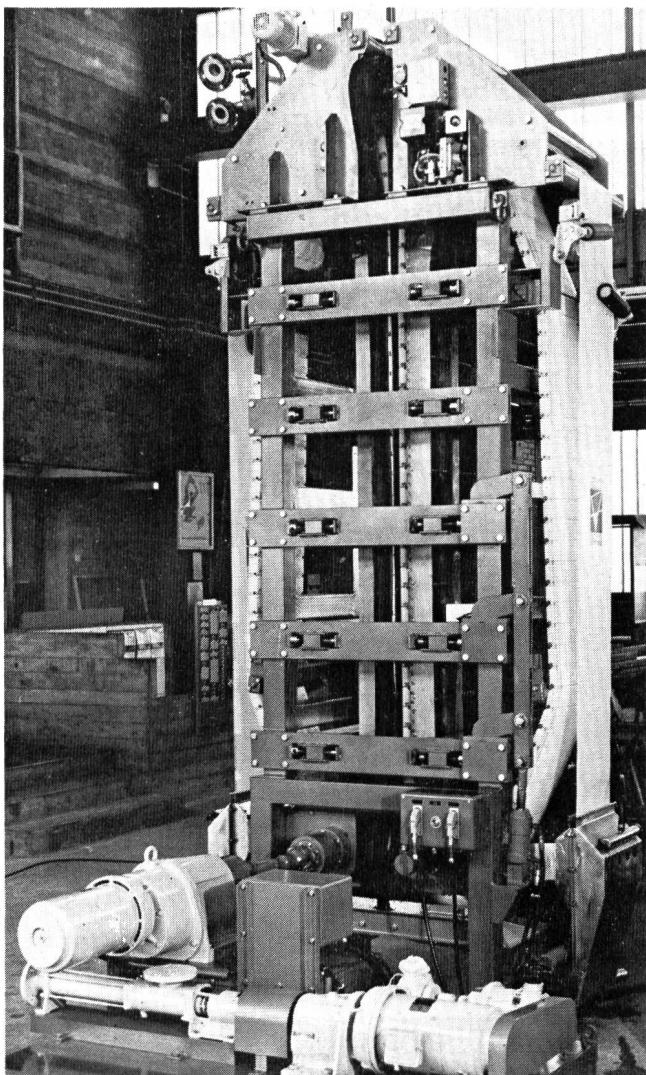
BON UNIVERSAL AG, Motorenfabrik
8942 Oberrieden 01/72014 43

Bitte senden Sie mir den ausführlichen Prospekt
über den UNITRAC-COMBI, sowie Bezugsquel-
len-Angaben.

Name: _____ P

Adresse: _____

Robust
für
Dauereinsatz



Turm-Filterpresse für Feststoff / Flüssigkeits-Trennung

Diese vertikale Presse bietet ein **kontinuierliches Verfahren** auf dem Gebiet der Entwässerung bzw. Filtration. Zwei Funktionen **hydrostatischer** und **mechanischer Druck** werden in einer Anlage vereint. Die Länge der einzelnen Druckzonen kann individuell bestimmt werden. Der Druck in der mechanischen Presszone ist stufenlos progressiv einstellbar. Neben **Abwasser- und Industrieaufgaben** ist die Presse in korrosionsbeständiger Ausführung auch den hygienischen Anforderungen der Nahrungsmittel und Obstverwertungsindustrie gewachsen.

prefiltec

Prefiltec AG
Gesellschaft für Filterpressenbau
und Filtrationstechnologie
CH-8153 Rümlang, Lindenweg 6, Schweiz
Tel. 01-817 73 73, Telex 54 660 prefi ch
Telegramm: Prefiltec Ruemlang

Altoflux

- Induktive Durchflußmessung für Wasser, Abwasser und alle verschmutzten Flüssigkeiten.
- Meßgeber bis Nennweite 2000
- Kein Druckverlust
- Keine beweglichen oder vorstehenden Einbauten
- Durchflußproportionales Ausgangssignal 0-20 mA
- Meßgenauigkeit < 1%

Ingenieurbureau
Willi Vögtlin
Aktiengesellschaft
4003 Basel
Tel. 061/39 66 03
38 59 02

