

Zeitschrift: Plan : Zeitschrift für Planen, Energie, Kommunalwesen und Umwelttechnik = revue suisse d'urbanisme
Herausgeber: Schweizerische Vereinigung für Landesplanung
Band: 30 (1973)
Heft: 5

Werbung

Nutzungsbedingungen

Die ETH-Bibliothek ist die Anbieterin der digitalisierten Zeitschriften auf E-Periodica. Sie besitzt keine Urheberrechte an den Zeitschriften und ist nicht verantwortlich für deren Inhalte. Die Rechte liegen in der Regel bei den Herausgebern beziehungsweise den externen Rechteinhabern. Das Veröffentlichen von Bildern in Print- und Online-Publikationen sowie auf Social Media-Kanälen oder Webseiten ist nur mit vorheriger Genehmigung der Rechteinhaber erlaubt. [Mehr erfahren](#)

Conditions d'utilisation

L'ETH Library est le fournisseur des revues numérisées. Elle ne détient aucun droit d'auteur sur les revues et n'est pas responsable de leur contenu. En règle générale, les droits sont détenus par les éditeurs ou les détenteurs de droits externes. La reproduction d'images dans des publications imprimées ou en ligne ainsi que sur des canaux de médias sociaux ou des sites web n'est autorisée qu'avec l'accord préalable des détenteurs des droits. [En savoir plus](#)

Terms of use

The ETH Library is the provider of the digitised journals. It does not own any copyrights to the journals and is not responsible for their content. The rights usually lie with the publishers or the external rights holders. Publishing images in print and online publications, as well as on social media channels or websites, is only permitted with the prior consent of the rights holders. [Find out more](#)

Download PDF: 14.01.2026

ETH-Bibliothek Zürich, E-Periodica, <https://www.e-periodica.ch>

MECANA

**ABWASSER
TECHNIK**

**der echte Beitrag
zum wirksamen
Gewässer-
schutz**

**modern
zuverlässig
wirtschaftlich**

BIOSPIRAL-Kläranlagen
mechanisch-biologisch-chemisch.
Für Gemeinden. Für Siedlungen.
Für Einzelobjekte.

MECANA SA
Maschinenfabrik
CH-8716 Schmerikon
Telefon 055 / 86 13 13

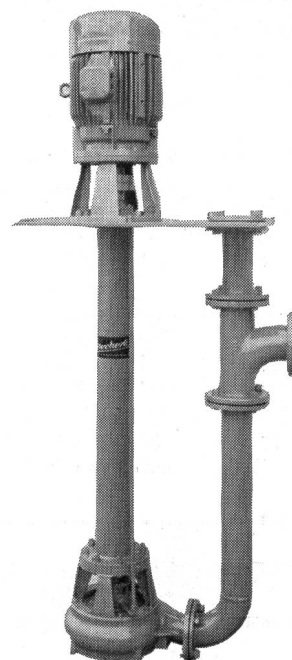
MECANA

Coupon

Senden Sie uns bitte Ihre
Dokumentation

Name: _____

Adresse: _____



Aecherli

Abwasser- und Schlamm- pumpen

Spezielle Kreisel- und
Kolbenpumpen für
Abwasser, Klär-
und Faulschlamm
Schlammdosierpumpen
Selbstansaugende
Schmutzwasserpumpen
Automatische Sicker-
wasserpumpwerke
Kellerentwässerung
Schnellkupplungsrohre
mit verschiedenen
Dimensionen und
Kupplungsarten

Referenzen stehen zur Verfügung

Aecherli AG Reiden

Maschinenfabrik

Telefon 062 81 22 22

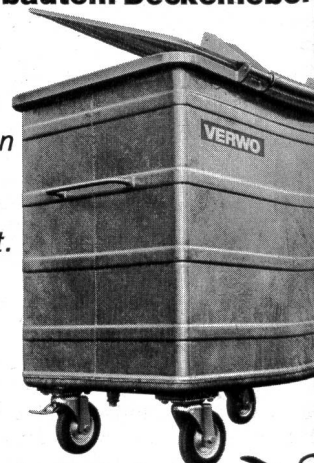
neu

**die bewährten Verwo-Container ohne
Mehrpreis mit eingebautem Deckelheber**

*Um Ihnen viele Jahre
lang die Kehrrechtsorgen
abzunehmen.*

*Verlangen Sie den
ausführlichen Prospekt.*

VERWO



Wir interessieren uns für Ihren Container. Bitte
senden Sie uns Prospekte und Preisliste. Besten Dank!

Firma _____

Strasse _____

PLZ/Ort _____

Bitte ausschneiden und einsenden an:
VERWO AG, 8808 Pfäffikon SZ, Tel. 055/5 44 55

PL/73

GALVOMAG-Korrosionsschutzanlagen auf der kathodischen Basis für erdverlegte Eisentanks



Lassen Sie Ihren Tank durch eine elektrische Messung auf Aussenkorrosion prüfen. Die Messung kann bei vollem Tank und unabhängig von einer Tankrevision erfolgen.

Wir führen sämtliche Arbeiten aus, welche für die Sicherheit Ihrer Tankanlage notwendig sind, z. B. Tankrevisionen, Innenbeschichtungen, Schachtauskleidungen, Aussenschutzanlagen.

GALVOMAG AG Sumatrastrasse 5 **8006 Zürich**
Telefon 01 - 47 63 14

Die Höhere Technische Lehranstalt (Ingenieurschule)
Brugg-Windisch
führt ab 12. November 1973 zum drittenmal ein einjähriges

Nachdiplomstudium in Planung

durch. Das Ausbildungsziel besteht in der Vermittlung der fachlichen Grundlagen für eine erfolgreiche Tätigkeit als Planungsleiter auf kommunaler und regionaler Ebene.

Voraussetzung für die Aufnahme ist das Diplom als Architekt-Techniker HTL bzw. Ingenieur-Techniker HTL oder eine gleichwertige Grundausbildung. Anmeldeschluss: 14. Juli 1973. Anmeldeformulare und Programme sind erhältlich beim Sekretariat der HTL-Brugg-Windisch, 5200 Windisch.

Erziehungsdepartement des Kantons Aargau

CELLSYSTEM®

löst jedes Sportplatz-Rasenproblem

Ausführende Lizenz-Firmen

- **Emanuel Sutter** Sportplatzbau 4052 Basel
Lehenmattstrasse 122 Tel. 061 41 42 32
- **Spross** Sportplatzbau 8055 Zürich
Gutstrasse 12 Tel. 01 35 45 55
- **Robert Feller** Sportplatzbau 3074 Muri / Bern
Worbstrasse 91 Tel. 031 52 00 53

Kunststoff-Einschichter

moderner Oberflächenschutz für die rationelle Fertigung – lufttrocknend

FLAMUCO-KUNSTSTOFF-EINSCHICHTER – eine Kombination hochpolymerer Kunststoffe – haben eine besonders hervorstechende Eigenschaft. In den meisten Fällen reicht nämlich bereits eine Schicht, d. h. ein Arbeitsgang aus, um den Untergrund genügend zu schützen. Bereits bei einer Trockenfilmstärke von 30 My werden beachtliche technologische Werte erzielt. Vergleichbare mechanische und chemische Resistenz sowie Korrosionsbeständigkeit stellt sich bei konventionellen Lacken normalerweise erst bei wesentlich dickeren Schichten – durch mehrmaligen Auftrag – ein. Die folgende Kurzbeschreibung von FLAMUCO-KUNSTSTOFF-EINSCHICHTER wird auch Sie interessieren und überzeugen:

Verwendungszweck

widerstandsfähige, chemikalien- und wetterfeste Beschichtung von Stahl und NE-Metallen – auch Zink – und Zinn-Untergründen (Weissblech) sowie glattgewalzten Aluminiumblechen – insbesondere bei glatten Flächen mit einem Rauigkeitsgrad unter 5 My, die keine glättende oder füllende Vorbehandlung benötigen.

Einsatzgebiete

Fahrzeug- und Elektrozubehöerteile, Schilder, Spinde, Regale, Gitterboxpaletten, Stahlrohrmöbel, Gas- und Elektrozähler sowie sonstige Geräte und Apparaturen aller Art; farblos, weiss und bunt sowie in verschiedenen Glanzstufen lieferbar; für alle herkömmlichen Applikationsverfahren geeignet; kurze Trockenzeiten - beschleunigte Ofentrocknung möglich; Flammpunkt über 21 °C.

Flamuco-Merz AG/SA
4133 Pratteln

Farben- und Lackfabrik

Telefon 061 81 72 23 |

Couleurs et vernis / Colori e vernici

Coupon Bitte ausschneiden und einsenden
Wir wünschen ausführliche Unterlagen und Informationen

Firma _____

Anschrift _____

zuständige Abteilung _____



Für den Ausbau unseres Ingenieurbüros suchen wir einen

Planer

Aufgabenbereich:

Orts- und Quartierplanungen

Gewünschte Grundausbildung:

Bau- oder Kulturingenieur, evtl. HTL

Gewünschte Planungsausbildung:

Qualifikationen gemäss Richtlinien des ORL-Instituts der ETH für Ortsplanung

Bewerber, die an ein selbständiges Arbeiten gewöhnt sind, werden bevorzugt.

Wir bieten:

- Leistungslohn
- neuzeitliche Arbeitsbedingungen (gleitende Arbeitszeit)

TBF TOSCANO-BERNARDI-FREY, Ingenieurbüro
Turnerstrasse 25, 8006 Zürich, Telefon 01 60 26 36



Nach einjähriger Tagesausbildung an der Höheren Technischen Lehranstalt Brugg-Windisch (Ingenieurschule) werden wir im Herbst 1973 unser Nachdiplom in Raumplanung als

Planer NDS/HTL

abschliessen. Auf diesen Zeitpunkt suchen wir eine entsprechende Tätigkeit in der Privatwirtschaft oder in der Verwaltung.

Bisherige Tätigkeit: Zeichnerlehre und ein Grundstudium mit Diplomabschluss HTL in Hoch- oder Tiefbau. Praktische Tätigkeit in Teilgebieten der Raumplanung mit anschliessendem Planer-Nachdiplomstudium HTL.

Schriftliche Offerten mit detaillierten Angaben an die folgende Kontaktadresse:

R. Berchtold, Klasse 2P, HTL (Ingenieurschule),
5200 Brugg-Windisch.

Junger Planer

gelernter Tiefbauzeichner mit reicher Erfahrung in Quartierplanung (Baulandumlegung, Erschliessungsplanung, Richtmodell, Verhandlungen mit Behörden usw.), Spezialplanungen (Kern-, Friedhof-, Finanzplanung usw.) und Ortsplanung sucht neues Wirkungsgebiet in Planungsbüro oder öffentlichem Amt, per 1. Juni 1973 oder nach Vereinbarung.

Offerten an Chiffre 42, plan 5/1973, VS-Annoncen, Vogt-Schild AG, Kanzleistrasse 80, 8026 Zürich.

5.54.26 + 5.54.26 + 5.54.26

die telex-nr. der vs-annoncen
zuerich. benutzen sie diese
moeglichkeit für rasches dis-
ponieren und vor allem fuer
'schnellschuesse'

mfg

vs-annoncen

vogt-schild ag

8026 zuerich

Oktober-Nummer 1973: — 30 Jahre «Plan»



**TRADER
STRAHM**

5043 Holziken

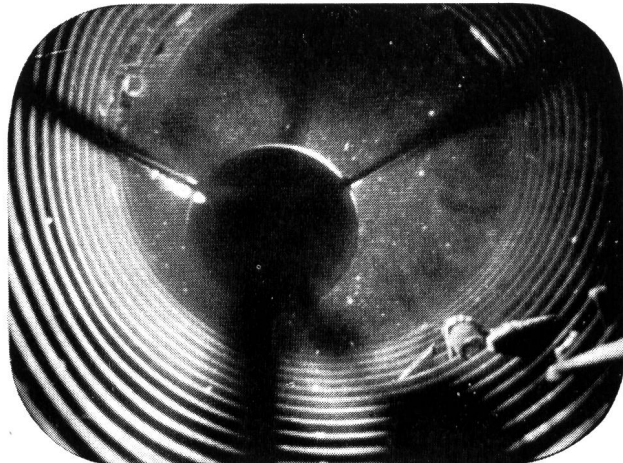
064 / 81 36 36

Der GRUNDOMAT bohrt Löcher unter • Strassen • Vorgärten • Dämmen • befestigten Plätzen
bis 184 mm ϕ und 30 m Länge für Versorgungsleitungen und Kanalisationen bis NW 150

Brunnen-Fernsehen

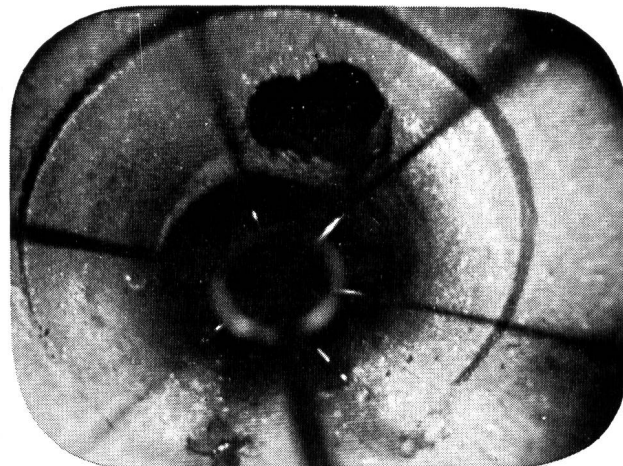
Beim Untersuchen der **vertikalen Brunnen** wird die Unterwasserkamera mit Axialsichtvorsatz am Kamerakabel (bei grossen Tiefen zusätzlich an einem Stahlseil) hängend in den Brunnen hinabgelassen und die Brunnenwanderung während des Absenkens auf dem Bildschirm im Untersuchungslager betrachtet. Das Protokoll wird vom Auftraggeber geführt, der sich mit eigenen Augen über den Zustand des Brunnens informiert. Sein Bericht wird durch Photoaufnahmen ergänzt, die während der Untersuchung vom Bildschirm gemacht werden. Ist mit Hilfe des Axialsichtvorsatzes eine Uebersicht über den Brunnen gewonnen, kann eine Detailuntersuchung mit dem Radialsichtvorsatz erfolgen. Die Tagesleistung unseres Einsatzteams hängt von den örtlichen Gegebenheiten ab. Durchschnittlich können an einem Tag etwa sechs Vertikalbrunnen untersucht werden.

Beim Untersuchen von **horizontalen Brunnen** wird an den geschlossenen Schieber eine Schleuse angeflanscht und die Unterwasserkamera mit Schubstangen eingestossen. Der Untersuchung geht dann gleich wie beim vertikalen Brunnen vor sich. Die Tagesleistung unserer Equipe beträgt durchschnittlich, je nach örtlichen Gegebenheiten, fünf Filterstränge von Horizontalbrunnen.

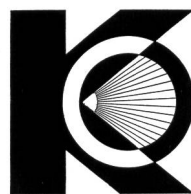


Kanal-Fernsehen

Zur Kanalrohruntersuchung wird die auf einem im Durchmesser verstellbaren Rohrschlitten montierte Fernsehkamera durch den Einstiegschacht in das Kanalrohr eingeführt und dort mit einem Zugseil verbunden, welches vorher bis zum nächsten Schacht durchgezogen wurde. Der Beobachtungsstand mit dem Fernsehbildschirm im Untersuchungswagen ist durch eine lautstarke Wechselsprechanlage mit den beiden Seilwinden an den Einstiegschächten verbunden. Unter ständiger Beobachtung des Fernsehbildschirmes kann somit die Kamerageschwindigkeit im Kanalrohr den jeweiligen Verhältnissen angepasst werden. An interessanten oder schadhaften Stellen wird die Kamerabewegung gestoppt und gegebenenfalls durch eine Schirmbild-Photoaufnahme der Zustand des Rohres oder die Schadenstelle für die spätere Dokumentation festgehalten. Zu jeder Schirmbildaufnahme wird vom Bedienungsmann an der Rückholwinde die markierte Meterzahl des Rückholseiles gemeldet. Die Daten, die Bezeichnung der Rohrstrecke, die Entfernung der photographierten Rohrstelle vom Einstiegschacht sowie weitere Bemerkungen werden auf Rapporten laufend aufgezeichnet. Sie ergeben später im Zusammenhang mit den Schirmbildphotos einen ausführlichen Untersuchungsbericht, der als Grundlage für spätere Ueberprüfungen zur Feststellung von Veränderungen der Rohrführung oder der Schadenstellen und als Unterlage für die Reparatur dienen. Bei unserer Anlage wird gleichzeitig mit dem Schirmbild eine seitlich angebrachte Signiervorrichtung photographiert, auf der das Datum, die Uhrzeit, die Nummer oder Bezeichnung der untersuchten Kanalstrecke und die Entfernungsangabe der Schadenstelle sowie weitere Einzelheiten vermerkt und dadurch gleichzeitig mit dem Schirmbild dokumentiert werden.



Unterwasser-Fernsehen



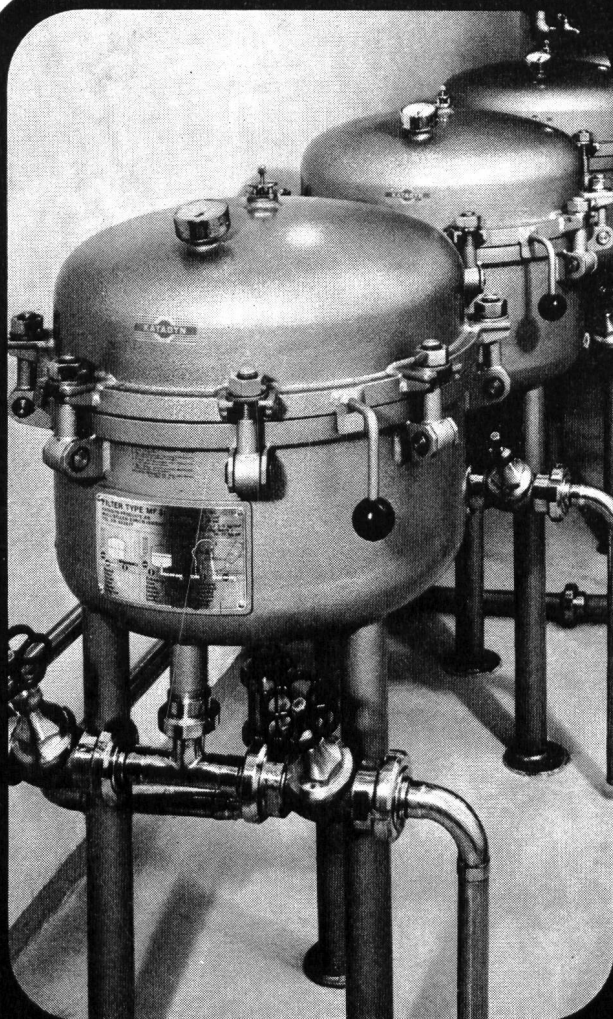
Weitere Möglichkeiten:

- Bohrlochuntersuchung ab 130 mm \varnothing mit Azimut- und Neigungswinkelbestimmung
- Seegrunduntersuchung bis 400 m Tiefe

Paul Krähenmann's Erben AG

9202 Gossau SG

Telefon 071 85 35 11

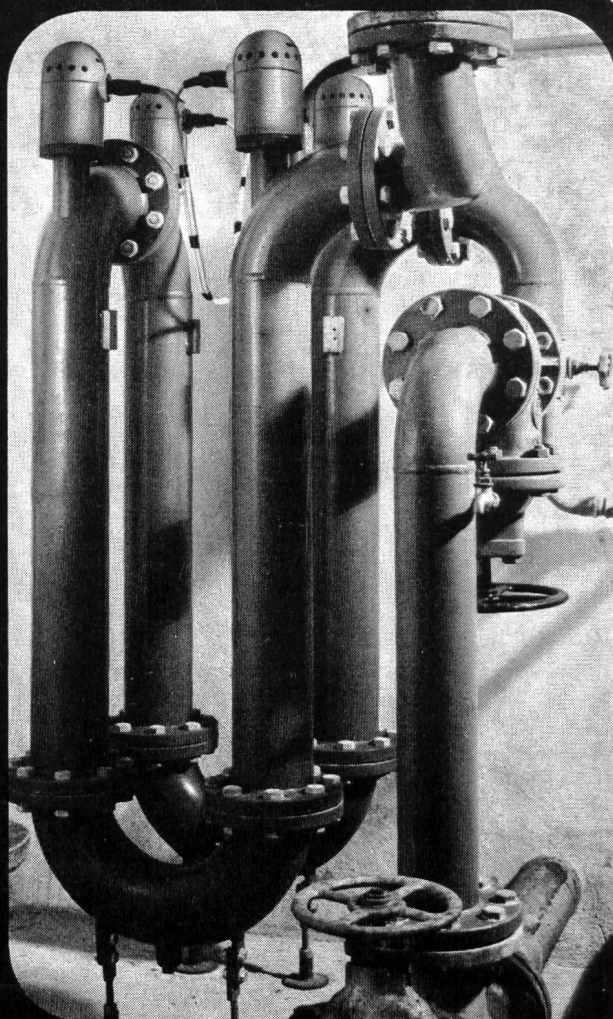


Keimfreies Wasser durch Katadyn

Wasserentkeimung • Desinfektion
Haltbarmachung • Feinfiltration



Katadyn Produkte AG
Industriestrasse 27
CH-8304 Wallisellen
Telefon 01 93 36 77



Ultraviolett-Trinkwasserentkeimung

Multus

Sicher • Sauber • Einfach

Einbau direkt in Druckleitung.
Grösste Sicherheit.
Minimale Betriebskosten.
Weit über 1000 Anlagen
in aller Welt.

H. Keller

Wasseraufbereitungs-AG
CH-8962 Bergdietikon/ZH
Telefon 01 88 48 50