

Zeitschrift: Plan : Zeitschrift für Planen, Energie, Kommunalwesen und Umwelttechnik = revue suisse d'urbanisme
Herausgeber: Schweizerische Vereinigung für Landesplanung
Band: 30 (1973)
Heft: 1-2

Werbung

Nutzungsbedingungen

Die ETH-Bibliothek ist die Anbieterin der digitalisierten Zeitschriften auf E-Periodica. Sie besitzt keine Urheberrechte an den Zeitschriften und ist nicht verantwortlich für deren Inhalte. Die Rechte liegen in der Regel bei den Herausgebern beziehungsweise den externen Rechteinhabern. Das Veröffentlichen von Bildern in Print- und Online-Publikationen sowie auf Social Media-Kanälen oder Webseiten ist nur mit vorheriger Genehmigung der Rechteinhaber erlaubt. [Mehr erfahren](#)

Conditions d'utilisation

L'ETH Library est le fournisseur des revues numérisées. Elle ne détient aucun droit d'auteur sur les revues et n'est pas responsable de leur contenu. En règle générale, les droits sont détenus par les éditeurs ou les détenteurs de droits externes. La reproduction d'images dans des publications imprimées ou en ligne ainsi que sur des canaux de médias sociaux ou des sites web n'est autorisée qu'avec l'accord préalable des détenteurs des droits. [En savoir plus](#)

Terms of use

The ETH Library is the provider of the digitised journals. It does not own any copyrights to the journals and is not responsible for their content. The rights usually lie with the publishers or the external rights holders. Publishing images in print and online publications, as well as on social media channels or websites, is only permitted with the prior consent of the rights holders. [Find out more](#)

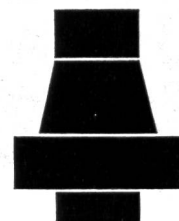
Download PDF: 14.01.2026

ETH-Bibliothek Zürich, E-Periodica, <https://www.e-periodica.ch>

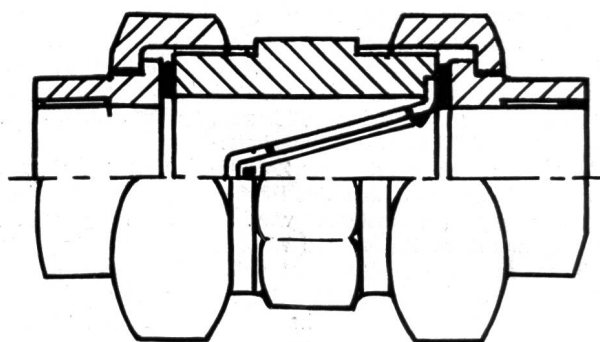
INDUSTRIEVENTILE

stop silent®

MARGUERITE STEINHILBER



Schraubenventile mit Nennweiten von $\frac{1}{2}$ " bis $2\frac{1}{2}$ "
Flanschventile mit Nennweiten von 15 bis 250 mm Ø



Mittlere Strasse 48 4056 Basel Telefon 061 25 22 35

Die leistungsfähigste

Unterwasser-Mähmaschine

mit den grössten Vorzügen



Jakob Müller, Konstruktionswerkstätte, 9325 Roggwil TG

Telefon 071 48 12 66

Neue Erscheinungsweise ab 1973!

plan

Zeitschrift für Umweltschutz und Raumplanung

Die Gegenwart ist geprägt von der weltweiten Sorge um unsere Umwelt. Über alle diese brennenden und aktuellen Probleme berichtete der «plan» bisher jeden zweiten Monat. Das genügt nicht mehr. Unsere Leser verlangen eine raschere Information. Der Verlag Vogt-Schild AG hat sich deshalb entschlossen, den «plan» ab Januar 1973

monatlich

herauszugeben, wobei in den Monaten Januar/Februar und Juli/August jeweils eine Doppelnummer erscheint. Mit diesen zehn Ausgaben im Jahr können wir Sie in Wort und Bild profiliert, übersichtlich und packend über die gesamte Materie des Umweltschutzes und der Raumplanung auf dem laufenden halten. Durch eine vertiefte Zusammenarbeit mit den Fachverbänden sind wir in der Lage, Ihnen fundierte, massgebende und sachverständige Fachinformation zu bieten. Wir haben gleichzeitig unseren redaktionellen Mitarbeiterstab erweitert und die Präsentation der Texte und Abbildungen aufgelockert.

Alles in allem: Der «plan» wird ab 1973 mehr denn je die dominierende Fachzeitschrift für Umweltschutz und Raumplanung sein! Wir freuen uns, wenn wir Sie auch weiterhin zu unseren Lesern und Inserenten zählen dürfen.

Mit freundlichen Grüßen
Verlag Vogt-Schild AG
«plan»

Redaktion und Inseratenverwaltung

PS: Falls Sie noch nicht Abonnent vom «plan» sein sollten, können Sie mit diesem Coupon ein Jahresabonnement bestellen.

Coupon:

Wir bestellen . . . Jahresabonnement(e) «plan» zum Preis von Fr. 38.–
Ausland Fr. 49.–

Adresse: _____

Bitte ausschneiden und einsenden an:
Verlag Vogt-Schild AG, «plan», 4500 Solothurn 2

GALVOMAG-Korrosionsschutzanlagen auf der kathodischen Basis für erdverlegte Eisentanks



Lassen Sie Ihren Tank durch eine elektrische Messung auf Aussenkorrosion prüfen. Die Messung kann bei vollem Tank und unabhängig von einer Tankrevision erfolgen.

Wir führen sämtliche Arbeiten aus, welche für die Sicherheit Ihrer Tankanlage notwendig sind, z. B. Tankrevisionen, Innenbeschichtungen, Schachtauskleidungen, Aussenschutzanlagen.

GALVOMAG AG Sumatrastrasse 5 **8006 Zürich**
Telefon 01 - 47 63 14

Wir sind ein Planungs- und Beratungsinstitut und bearbeiten vielfältige Aufträge in der Schweiz, Oesterreich, Deutschland und Frankreich. Zu unseren Aufgabenbereichen gehören sozio-ökonomische Grundlagenuntersuchungen, Regional- und Ortsplanungen, Ortskern- und Quartierplanungen, Infrastrukturplanungen, Standortanalysen, Marketinganalysen und Investitions- und Finanzplanungen.

Spezialisten aus den Bereichen Städtebau, Ökonomie, Soziologie, Architektur, Geografie und Systemanalyse arbeiten in Form von Teams eng zusammen.

Wir suchen einen initiativen **Planer** mit Architektenausbildung, um unsere Kapazität dem Anspruch und Umfang entsprechend erweitern zu können. Besondere Erfahrungen in der Orts- und Quartierplanung sind erwünscht, jedoch nicht Voraussetzung.

Wir wünschen uns Mitarbeiter, die selbständig Probleme bewältigen können, aber auch Diskussionen und regen Erfahrungsaustausch schätzen.

Umgekehrt bieten wir Ihnen neben den üblichen Leistungen auch Möglichkeiten für Weiterbildung und eigene Forschung sowie zum Publizieren von Untersuchungsergebnissen.

Wenden Sie sich bitte an Herrn Dr. Wiegand, Sperrstr. 42, 4005 Basel,
Telefon 061 25 89 66, **BURCKHARDT PLANCONSULT AG**

Projekt und Ausführung von
Sanitär- und Schwimmbadinstallationen

Henry Morf

Sanitär
Telefon 01 53 14 53

Forchstrasse 220
8032 Zürich

Hotel-Schwimmbäder
Sportanlagen
Öffentliche Schwimmbäder

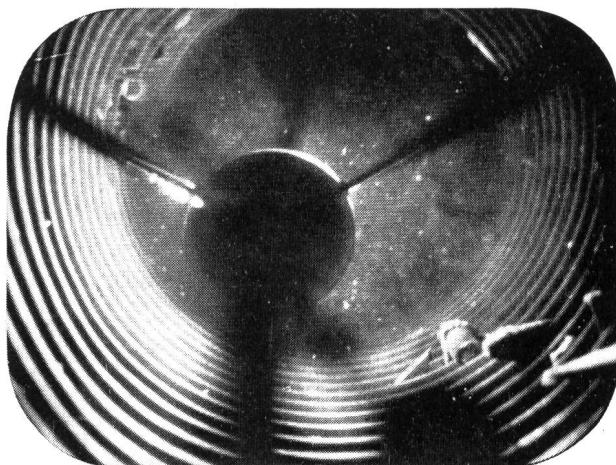
Ausgeführte Objekte:

Sportzentrum Eselriet Illnau/Effretikon
Hotel Suvrettahaus St. Moritz
Hallen- und Freibadanlage Zollikon

Brunnen-Fernsehen

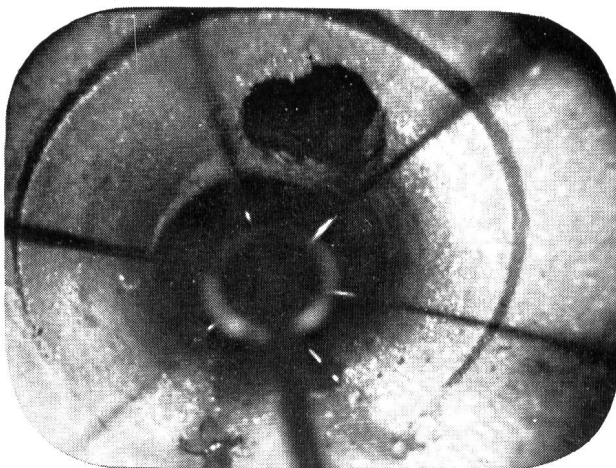
Beim Untersuchen der **vertikalen Brunnen** wird die Unterwasserkamera mit Axialsichtvorsatz am Kamerakabel (bei grossen Tiefen zusätzlich an einem Stahlseil) hängend in den Brunnen hinabgelassen und die Brunnenwanderung während des Absenkens auf dem Bildschirm im Untersuchungslager betrachtet. Das Protokoll wird vom Auftraggeber geführt, der sich mit eigenen Augen über den Zustand des Brunnens informiert. Sein Bericht wird durch Photoaufnahmen ergänzt, die während der Untersuchung vom Bildschirm gemacht werden. Ist mit Hilfe des Axialsichtvorsatzes eine Uebersicht über den Brunnen gewonnen, kann eine Detailuntersuchung mit dem Radialsichtvorsatz erfolgen. Die Tagesleistung unseres Einsatzteams hängt von den örtlichen Gegebenheiten ab. Durchschnittlich können an einem Tag etwa sechs Vertikalbrunnen untersucht werden.

Beim Untersuchen von **horizontalen Brunnen** wird an den geschlossenen Schieber eine Schleuse angeflanscht und die Unterwasserkamera mit Schubstangen eingestossen. Der Untersuch geht dann gleich wie beim vertikalen Brunnen vor sich. Die Tagesleistung unserer Equipe beträgt durchschnittlich, je nach örtlichen Gegebenheiten, fünf Filterstränge von Horizontalbrunnen.

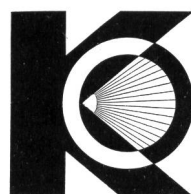


Kanal-Fernsehen

Zur Kanalrohruntersuchung wird die auf einem im Durchmesser verstellbaren Rohrschlitten montierte Fernsehkamera durch den Einstiegschacht in das Kanalrohr eingeführt und dort mit einem Zugseil verbunden, welches vorher bis zum nächsten Schacht durchgezogen wurde. Der Beobachtungsstand mit dem Fernsehbildschirm im Untersuchungswagen ist durch eine lautstarke Wechselsprechanlage mit den beiden Seilwinden an den Einstiegschächten verbunden. Unter ständiger Beobachtung des Fernsehbildschirmes kann somit die Kamerageschwindigkeit im Kanalrohr den jeweiligen Verhältnissen angepasst werden. An interessanten oder schadhaften Stellen wird die Kamerabewegung gestoppt und gegebenenfalls durch eine Schirmbild-Photoaufnahme der Zustand des Rohres oder die Schadenstelle für die spätere Dokumentation festgehalten. Zu jeder Schirmbildaufnahme wird vom Bedienungsmann an der Rückholwinde die markierte Meterzahl des Rückholseiles gemeldet. Die Daten, die Bezeichnung der Rohrstrecke, die Entfernung der photographierten Rohrstelle vom Einstiegschacht sowie weitere Bemerkungen werden auf Rapporten laufend aufgezeichnet. Sie ergeben später im Zusammenhang mit den Schirmbildphotos einen ausführlichen Untersuchungsbericht, der als Grundlage für spätere Ueberprüfungen zur Feststellung von Veränderungen der Rohrführung oder der Schadenstellen und als Unterlage für die Reparatur dienen. Bei unserer Anlage wird gleichzeitig mit dem Schirmbild eine seitlich angebrachte Signiervorrichtung photographiert, auf der das Datum, die Uhrzeit, die Nummer oder Bezeichnung der untersuchten Kanalstrecke und die Entfernungsangabe der Schadenstelle sowie weitere Einzelheiten vermerkt und dadurch gleichzeitig mit dem Schirmbild dokumentiert werden.



Unterwasser-Fernsehen



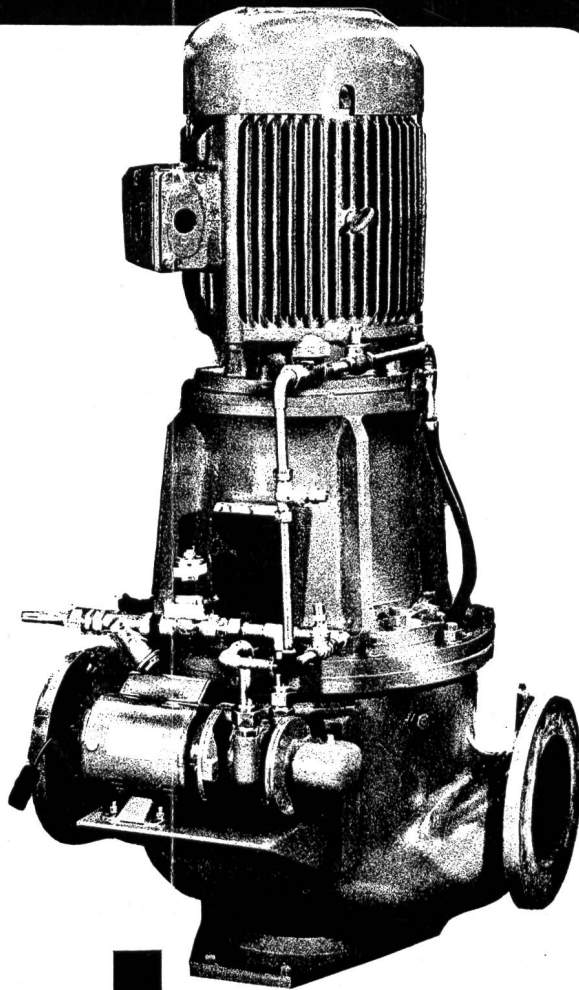
Weitere Möglichkeiten:

- Bohrlochuntersuchung ab 130 mm \varnothing mit Azimut- und Neigungswinkelbestimmung
- Seegrunduntersuchung bis 400 m Tiefe

Paul Krähenmann's Erben AG

9202 Gossau SG

Telefon 071 85 35 11



Zerkleinerung

von Rohabwasser

Haigh Mazeratoren bieten:
Gründliche Zerkleinerung, inkl. Nylon-
strümpfe, Gummi usw. – Möglichkeit
die feinen Partikel entweder ins Ab-
wasser zurückzulassen oder zur
separaten Behandlung wegzupumpen.

von Schlamm

Haigh Mazeratoren bieten:
Erleichterung der Erhitzungs- und
Verbrennungsprozesse durch gründ-
liche Zerkleinerung.

**Haigh sind Spezialisten auf dem Gebiet
der Zerkleinerungstechnik**

Peter Scott Shepherd
Generalagent der Haigh
Engineering (Sales) Co. Ltd.
Baarerstrasse 57
6300 Zug
Telefon 042/214466