

**Zeitschrift:** Plan : Zeitschrift für Planen, Energie, Kommunalwesen und Umwelttechnik = revue suisse d'urbanisme  
**Herausgeber:** Schweizerische Vereinigung für Landesplanung  
**Band:** 28 (1971)  
**Heft:** 6

## **Titelseiten**

### **Nutzungsbedingungen**

Die ETH-Bibliothek ist die Anbieterin der digitalisierten Zeitschriften auf E-Periodica. Sie besitzt keine Urheberrechte an den Zeitschriften und ist nicht verantwortlich für deren Inhalte. Die Rechte liegen in der Regel bei den Herausgebern beziehungsweise den externen Rechteinhabern. Das Veröffentlichen von Bildern in Print- und Online-Publikationen sowie auf Social Media-Kanälen oder Webseiten ist nur mit vorheriger Genehmigung der Rechteinhaber erlaubt. [Mehr erfahren](#)

### **Conditions d'utilisation**

L'ETH Library est le fournisseur des revues numérisées. Elle ne détient aucun droit d'auteur sur les revues et n'est pas responsable de leur contenu. En règle générale, les droits sont détenus par les éditeurs ou les détenteurs de droits externes. La reproduction d'images dans des publications imprimées ou en ligne ainsi que sur des canaux de médias sociaux ou des sites web n'est autorisée qu'avec l'accord préalable des détenteurs des droits. [En savoir plus](#)

### **Terms of use**

The ETH Library is the provider of the digitised journals. It does not own any copyrights to the journals and is not responsible for their content. The rights usually lie with the publishers or the external rights holders. Publishing images in print and online publications, as well as on social media channels or websites, is only permitted with the prior consent of the rights holders. [Find out more](#)

**Download PDF:** 13.02.2026

**ETH-Bibliothek Zürich, E-Periodica, <https://www.e-periodica.ch>**



Per A 4015

5. JAN. 1972

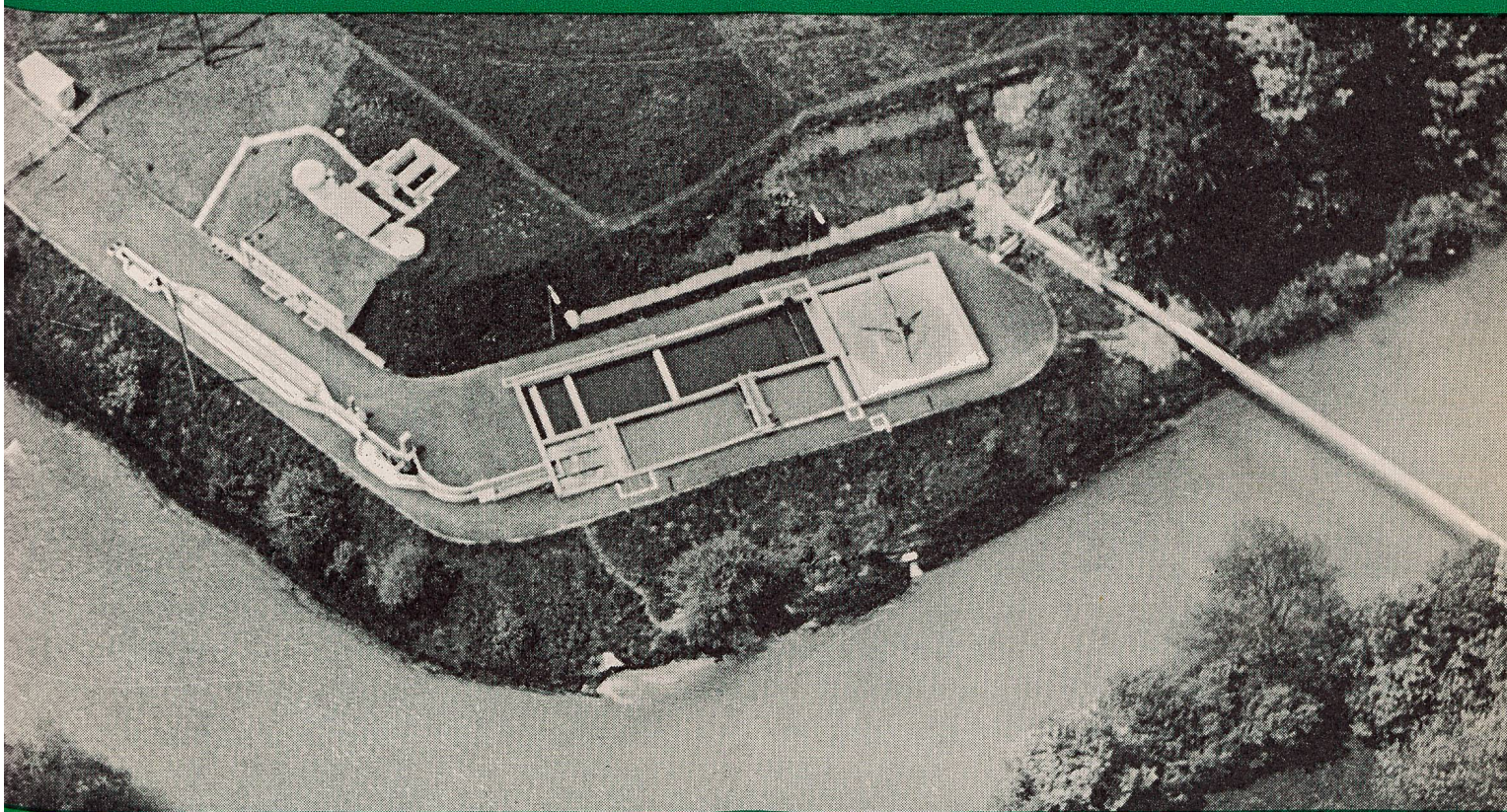
7 B 8

# plan



6 1971  
28. Jahrgang

Zeitschrift für Landes-, Regional- und Ortsplanung,  
Wasserversorgung, Abwasserreinigung, Kehrlichtbeseitigung,  
Lufthygiene und Lärmbekämpfung



ARA Lichtensteig (6000 EGW), 1 BSK-Turbine  $\varnothing$  1750 mm mit Schlammrückführung

## BSK - Belüftungstechnik

wurde bereits in ca. 500 Kläranlagen des In- und Auslandes  
mit Erfolg angewendet. Zum Einsatz gelangten dabei  
über 800 BSK-Turbinen

## BSK - Belüftungssystem

garantiert eine Senkung der Bau- und Betriebskosten  
und eine einwandfreie Ablaufqualität

Ausführliche Informationen

NORM AMC AG, Buochs-Ennetbürgen  
Telefon 041 64 22 64/66, Telex: 78 451 norm ch

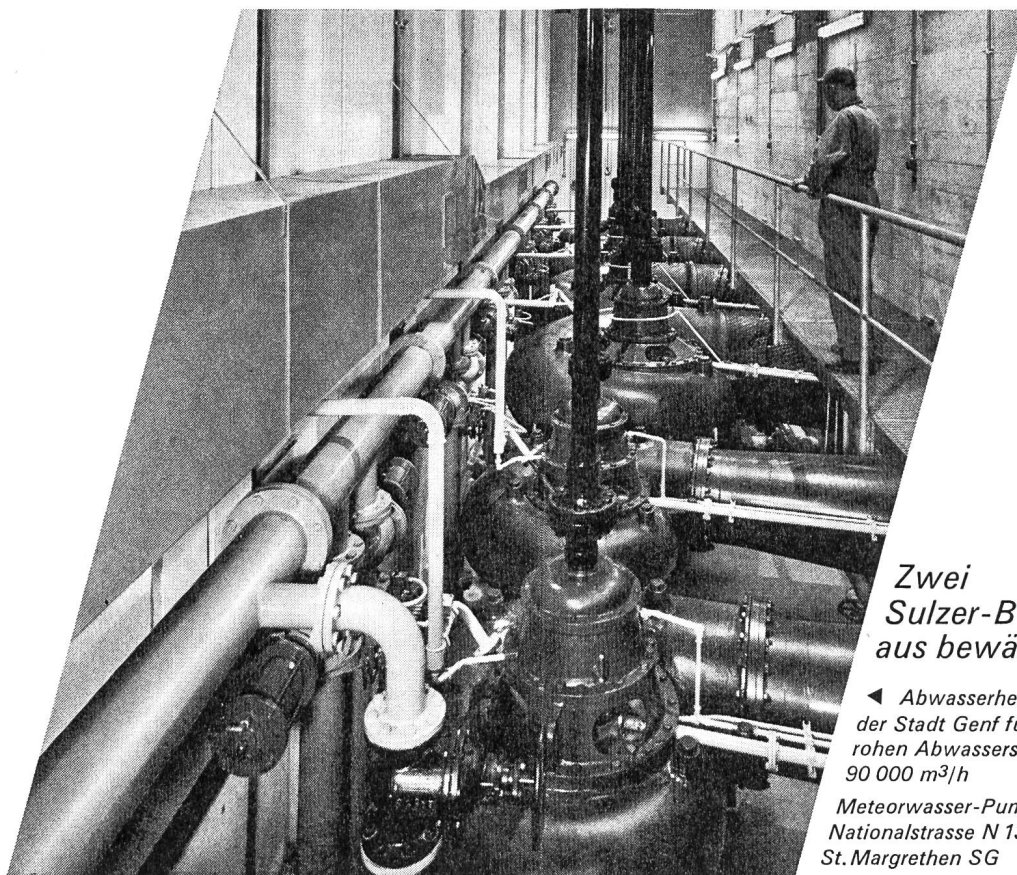


# Sulzer- Abwasserförderung und Abwasserreinigung

*In einer Vielzahl von Abwasseranlagen sind unsere Produkte im Einsatz. Sie arbeiten mit geringer Wartung und zuverlässig zur vollen Zufriedenheit der Betriebsleute.*

*Wir bauen einen Grossteil der für Kläranlagen erforderlichen maschinellen Einrichtungen und erstellen komplette Abwasserpumpwerke.*

*Unser vielseitiges Lieferprogramm und ein Stab erfahrener Ingenieure ermöglichen uns, auf dem Gebiet der Abwasserförderung und -reinigung optimale Lösungen anzubieten, welche Wirtschaftlichkeit und Betriebssicherheit gewährleisten.*



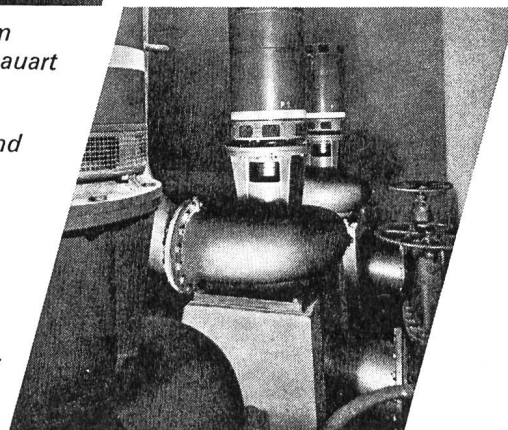
## Zwei Sulzer-Beispiele aus bewährter Praxis:

◀ Abwasserhebewerk St-Jean der Stadt Genf für die Förderung rohen Abwassers. Leistung 90 000 m<sup>3</sup>/h

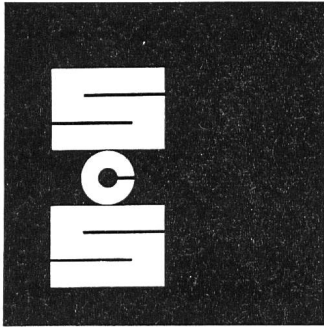
Meteorwasser-Pumpstation der Nationalstrasse N 13 bei St. Margrethen SG ▼

■ Unser Lieferprogramm auf dem Abwassersektor umfasst im einzelnen: ■ Zentrifugalpumpen horizontaler und vertikaler Bauart für alle Fördermedien, Betriebsdaten und Anlagebedingungen  
■ Schneckenpumpen ■ Luftpumpen und Gebläse  
■ Desintegratoren für das Rechengut ■ Faulraumheizungen und Wärmeaustauscher ■ Komplette Hebewerke, ausgerüstet mit Zentrifugal- oder Schneckenpumpen zum Fördern von Sickerwasser, Meteorwasser, Abwasser und Schlamm  
■ Komplette Gebläseanlagen für Belüftungsbecken, Öl- und Fettabscheider

**wirtschaftlich, zuverlässig,  
betriebssicher**

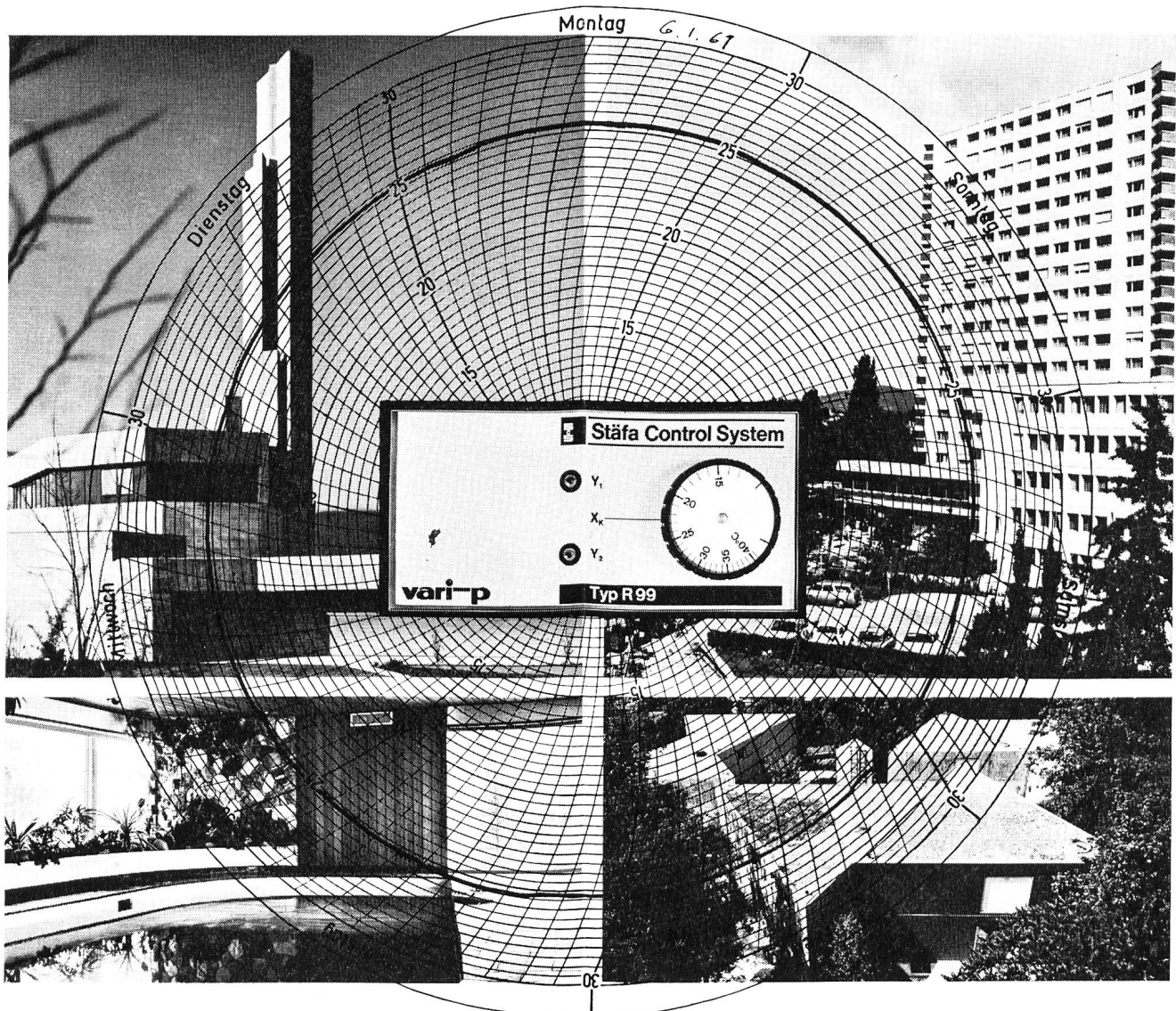


**$\pm 0,2^{\circ}$  für Temperatur**  
 **$\pm 0,5\%$  für Feuchtigkeit**



Diese hohe Regel-Genauigkeit erzielen Sie mit normalen SCS-Regelgeräten und den SCS-Ventilen mit progressivem Magnetantrieb. Ob in Wohnhäusern, Schwimmbädern oder Grossanlagen der Industrie für Heizung, Lüftung, Klima oder Kälte, überall arbeiten SCS-Apparate mit höchster Zuverlässigkeit ohne besondere Wartung, da keine rotierenden Teile oder Kontakte einer Abnutzung unterliegen. Vollautomatisch werden die eingestellten Werte innerhalb solcher enger Grenzen gehalten und damit der wirtschaftlichste Betrieb gewährleistet. Unsere Referenzliste nennt prominenteste Firmen. Arbeiten auch Sie zu Ihrem Vorteil mit SCS.

**Stäfa Control System AG**  
 8712 Stäfa, Telefon 051 / 74 70 70, Telex 75368



#### Stäfa Control System AG

Verkaufsbüro:

SCS AG  
 CH - 8712 Stäfa  
 Telefon 051 - 74 70 70

#### Zweigbüros:

SCS AG  
 Schwarzenburgstrasse 150  
 CH - 3097 Liebfeld-Bern  
 Telefon 031 - 53 75 15

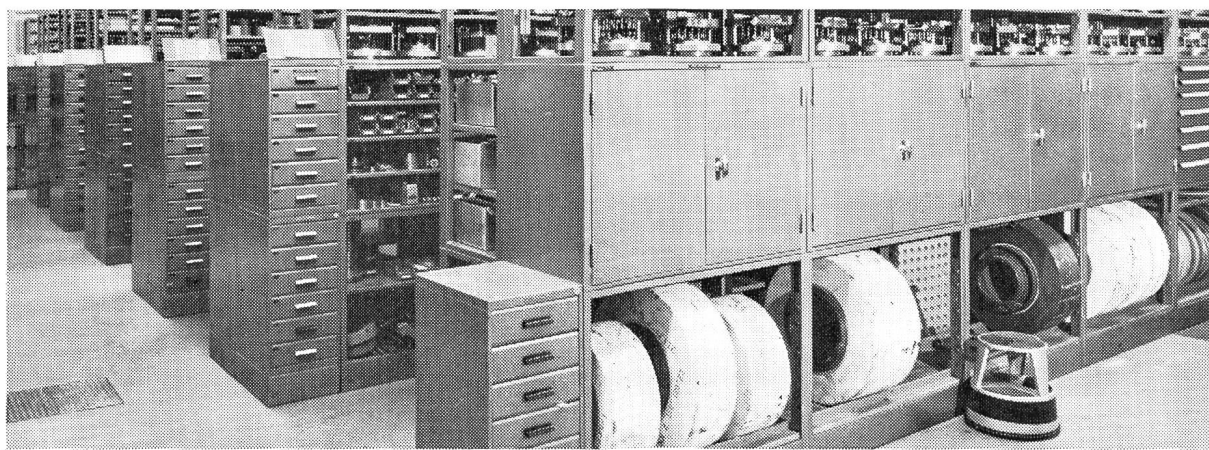
SCS SA  
 1, rue Gevray  
 CH - 1201 Genève  
 Telefon 022 - 31 22 40 und 31 20 60

SCS AG  
 Dornacherstrasse 255  
 CH - 4053 Basel  
 Telefon 061 - 34 31 34

SCS SA  
 22, Chemin du Martinet  
 CH - 1007 Lausanne  
 Telefon 021 - 25 25 65

SCS SA  
 via Calprino 6a  
 CH - 6900 Lugano-Paradiso  
 Telefon 091 - 54 57 12





Intras Werbe AG 051-52 71 23

Dieser Kunde hat genau überlegt, warum FIX-Regale, Serie ER 0 mit allen Varianten, für ihn die beste Lösung sind. Wir nennen Ihnen gerne die Adresse oder/und weitere

Referenzen. Selbstverständlich ist auch unsere Beratung unverbindlich. Kostenlos erhalten Sie die

**Dokumentation 21 – 100**

**Lagern  
Transportieren  
Bereitstellen**

8213 **neunkirch SH**

TELEFON 053/61481  
TELEX 76143

**emag**  **norm**



Photographische,  
massstäbliche  
Vergrößerungen  
und  
Verkleinerungen  
auf jedes Material  
und in jeder Grösse

**Die leistungsfähige Spezialfirma für alle Repro-Arbeiten**

**ED. AERNI-LEUCH 3000 BERN 14**

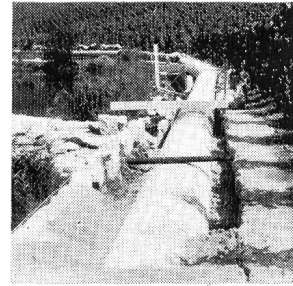
Reproduktionsanstalt  
Fabrik technischer Papiere

Zieglerstrasse 34  
Telefon 031 25 92 22





# Ihre Sicherheit: Die Qualität und der Service\* somo (Rohre und Formstücke aus Kunststoff)

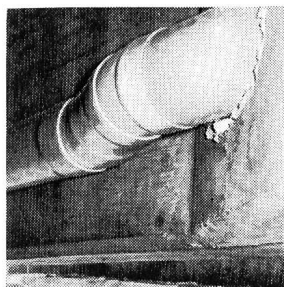
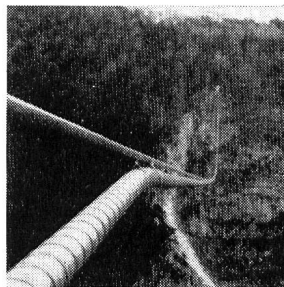


Kanalisation im Wallis

Wasserleitung  
Wallis: Soussillon-Niouc



Kanalisation  
Schwyz: Rothenturm



Ablauf  
Autobahn Vengeron

Die somo-Druckleitungen aus Hart-PVC und PE, sind ein ideales Material für Leitungen sei es für

- Trink-oder Industrierwasserleitungen
- Zuführungen zu Baustellen
- Unterwasserleitungen
- Beregnung und Bewässerung
- Milchtransport sowie für Wein und andere flüssige Nahrungsmittel
- Rohr-Installation von Schwimmbädern
- Industrielle Anlagen
- hängende oder in Galerien verlegte Leitungen lieferbar in Dimensionen bis 600 mm  $\varnothing$  und für Betriebsdrücke von 2,5 bis 16 atü. Das geringe Gewicht der Materialien erleichtert Handhabung und Montage und erlaubt somit eine Reduktion des Arbeitsaufwandes. Die glatten Innenwände und der grosse Widerstand gegen Korrosion, Abnützung und Verkrustung bürgen für ein tadelloses und dauerhaftes Funktionieren.

\* Die Leistungen des technischen Dienstes somo erstrecken sich auf Projektierungen, Ratschläge, Baubeginn, Ueberwachung und Kontrolle. Sie bedeuten Wirksamkeit, Ertrag und Sicherheit.



## somo

SOMO S.A. Productions plastiques – Kunststoffwerk  
7-15, rue des Caroubiers, 1211 GENÈVE 24, téléphone 022/43 86 00, télex 23195



# SCHNECKEN- PUMPEN

zur Förderung von rohen Abwässern in Kläranlagen, Kollektoren, Entwässerungs- und Bewässerungsanlagen, etc.

Solide Qualität mit einwandfreiem Oberflächenschutz.

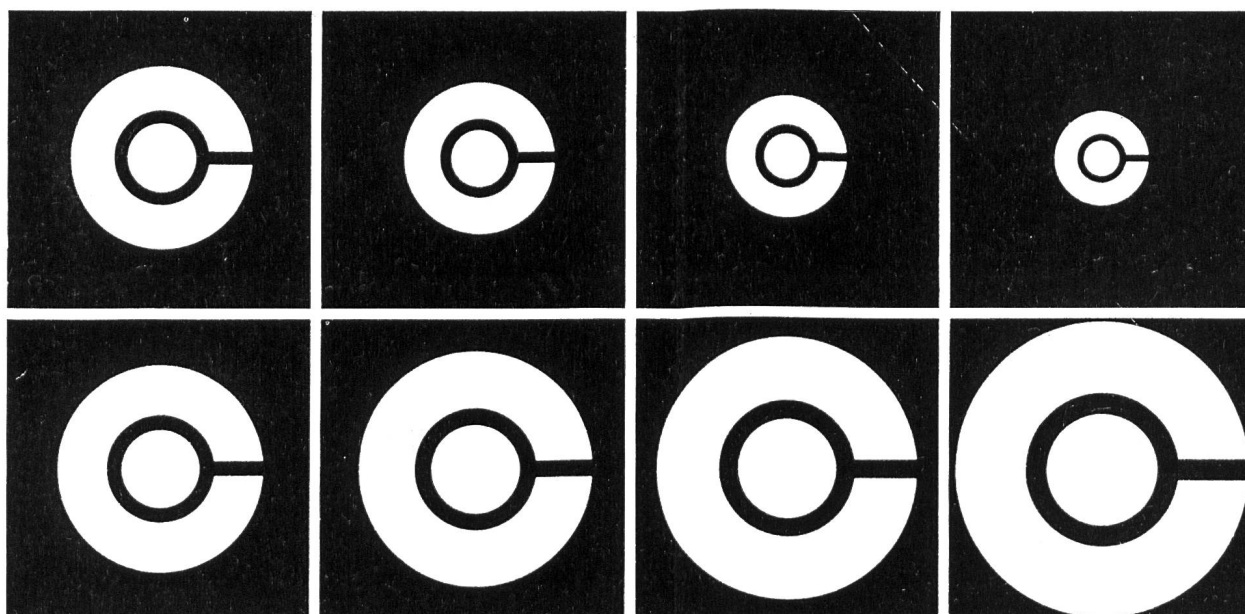
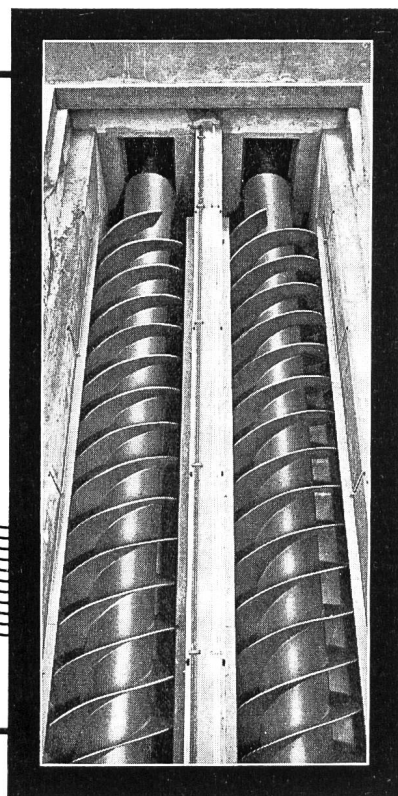
Lieferbar in Größen zwischen 0,4 bis 3 m  $\phi$  für Förderhöhen bis 7 m in einer Stufe.

Unterbreiten Sie uns Ihre Probleme. Unsere Spezialisten beraten Sie gerne und unverbindlich.



## GIROUD-OLMA AG

Maschinen- und Stahlbau 4600 Olten



**Die führende Spezialfirma für Planreproduktionen seit 1928.**

Grossformat-Vergrößerungen, Verkleinerungen, Planzusammensetzungen. Druck ein- und mehrfarbig von Plänen in Kleinauflage bis Format 93×132 cm.

**Spezialität:** Leitungskataster-Plangrundlage auf jedes Material. Entzerren und Umkopieren alter Pläne auf masshaltige Mattfilme.

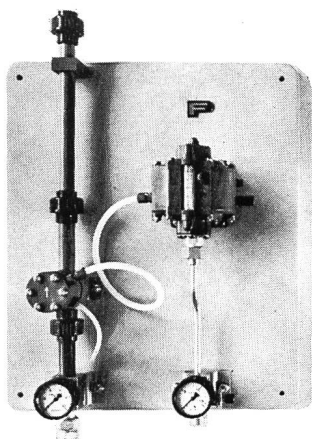
**E. COLLILOUD+CO**

Repro-Anstalt  
Techn. Papiere + Zeichenfilme

**3000 BERN**

Weissensteinstrasse 87  
Telefon 031/45 32 60





Chlordosiergerät  
Modell N70C1613

Messinstrumente für: Durchfluss  
Druck  
Temperatur  
Niveau

Generalvertretung und Service von :



**FISCHER & PORTER**  
Mess- und Regeltechnik

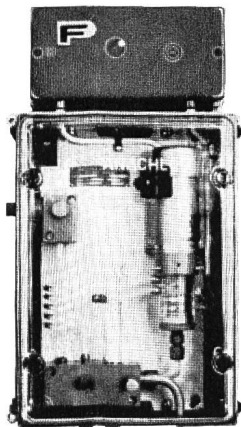
# KUNDERT ING. ZÜRICH

AG FÜR VERFAHRENSTECHNIK+AUTOMATION

8048 Zürich

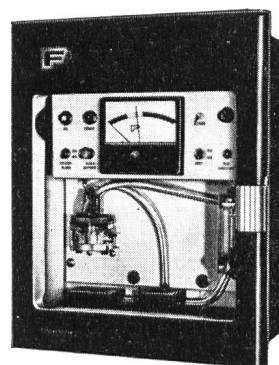
Badenerstrasse 808

Telefon 01 62 33 13

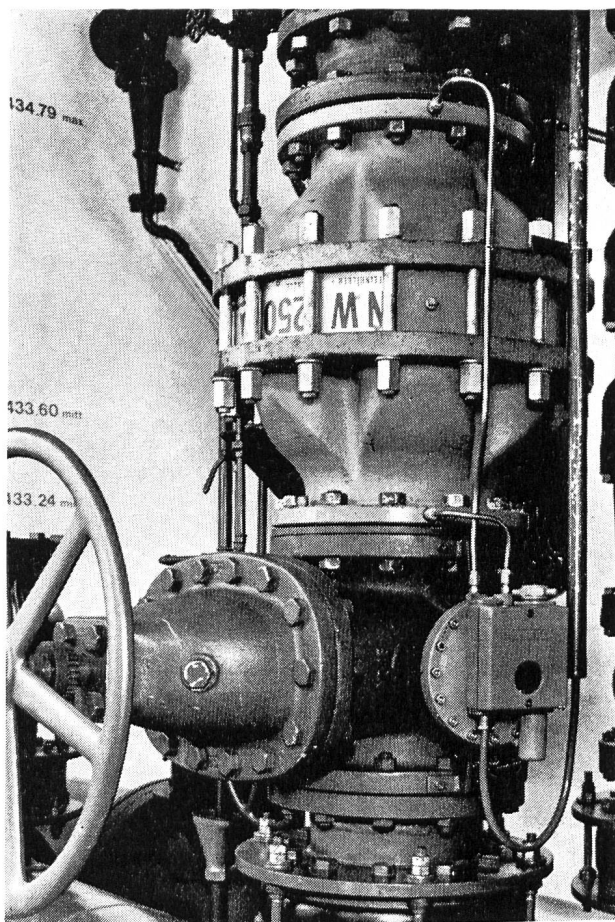


Chlorüberschussmessgerät  
Modell N17B2300

Chlorgeräte für Wasser- und  
Abwasser-Aufbereitungsanlagen  
sowie Schwimmbäder



Chlorgaswarngerät  
Modell 17E1100



# stop silent®

Rückflussverhinderer für Industrie  
Wasserversorgung  
Kompressoren  
Vakuum und Belüftung

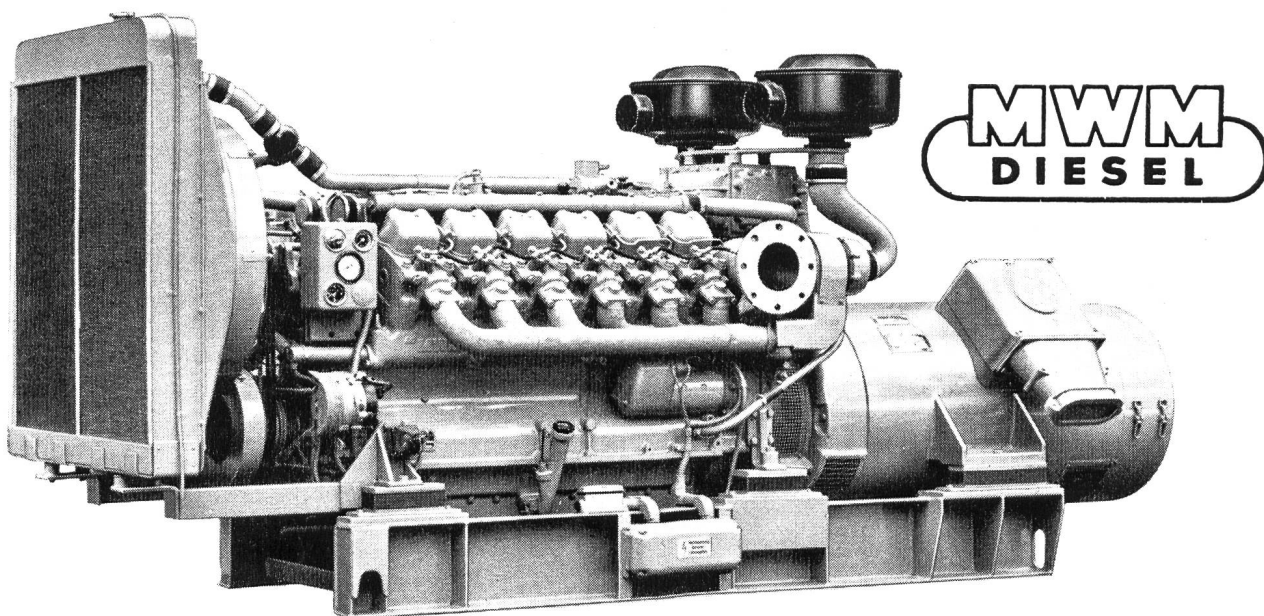
Spezialausführung nach Bedarf der  
Apparatebaukonstrukteure

Verlangen Sie unseren Besuch

## Steinhilber & Schüle

Technisches Büro und Auskunft:  
Güterstrasse 199, Telefon 061 35 32 30  
CH - 4053 Basel/ Schweiz





**Aggregate** von 12 bis 2000 kVA mit luft- und wassergekühlten Diesel-Motoren, automatisch oder handgesteuert, für **Zivilschutzbauten, Armee, Banken, Krankenhäuser, Industriebetriebe u.a.m.**

**DIMAG**

DIESELMOTOREN AG, Tösstalstrasse 86, 8400 Winterthur, Telefon 052 29 11 26

---

***BIMBO-Kindergarten-und Spielplatzgeräte***  
*stabil und neuzeitlich, in Verbindung mit bekannten Erzieherpersönlichkeiten  
entworfen und konstruiert*

---

***TEANIK-Turnhallen-Trennwände – Turngeräte***

---

***HSP-Hochleistungs-Sprungbretter***  
*Vollglasfiber, ausgesprochen preisgünstig dank langer Lebensdauer*

---

***Schwimmbadzubehöre***  
*Unterbauten, Einstiegtreppen, Wasserballtore, SchwimMLEinen usw.*

---

***Umkleide- und Wechselkabinen***  
*Leichtmetall/Kunststoff-Konstruktion, dauerhaft und garantiert wasserfest*

---

*Verlangen Sie unsere ausführlichen Spezialprospekte oder eine Besprechung unter  
Fachleuten*

***Sportgeräte Otto Hinnen***

*Geissensteinring 26, 6000 Luzern, Tel. 041 44 42 62  
Fabrikation und Technisches Büro Alpnach-Dorf, Telefon 041 96 18 81*

---