

Zeitschrift: Plan : Zeitschrift für Planen, Energie, Kommunalwesen und Umwelttechnik = revue suisse d'urbanisme
Herausgeber: Schweizerische Vereinigung für Landesplanung
Band: 28 (1971)
Heft: 3

Werbung

Nutzungsbedingungen

Die ETH-Bibliothek ist die Anbieterin der digitalisierten Zeitschriften auf E-Periodica. Sie besitzt keine Urheberrechte an den Zeitschriften und ist nicht verantwortlich für deren Inhalte. Die Rechte liegen in der Regel bei den Herausgebern beziehungsweise den externen Rechteinhabern. Das Veröffentlichen von Bildern in Print- und Online-Publikationen sowie auf Social Media-Kanälen oder Webseiten ist nur mit vorheriger Genehmigung der Rechteinhaber erlaubt. [Mehr erfahren](#)

Conditions d'utilisation

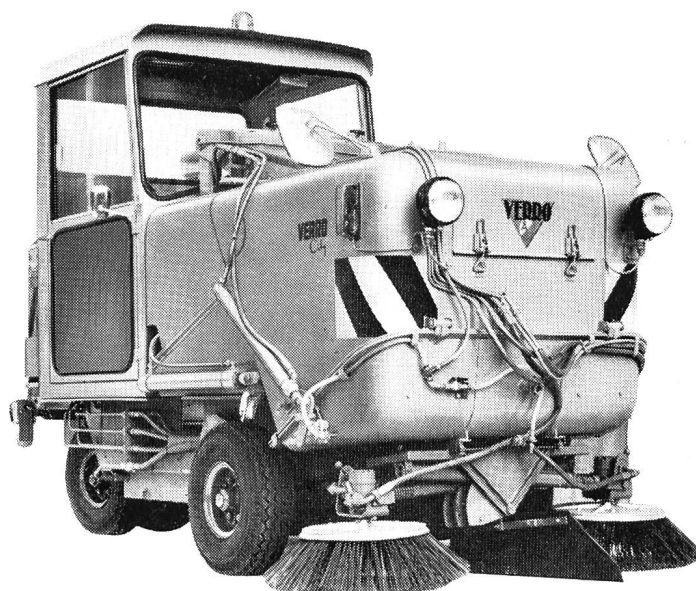
L'ETH Library est le fournisseur des revues numérisées. Elle ne détient aucun droit d'auteur sur les revues et n'est pas responsable de leur contenu. En règle générale, les droits sont détenus par les éditeurs ou les détenteurs de droits externes. La reproduction d'images dans des publications imprimées ou en ligne ainsi que sur des canaux de médias sociaux ou des sites web n'est autorisée qu'avec l'accord préalable des détenteurs des droits. [En savoir plus](#)

Terms of use

The ETH Library is the provider of the digitised journals. It does not own any copyrights to the journals and is not responsible for their content. The rights usually lie with the publishers or the external rights holders. Publishing images in print and online publications, as well as on social media channels or websites, is only permitted with the prior consent of the rights holders. [Find out more](#)

Download PDF: 13.02.2026

ETH-Bibliothek Zürich, E-Periodica, <https://www.e-periodica.ch>



In Sachen Sauberkeit gewinnt die VERRO-City

Weil diese Kehrmaschine hält was sie verspricht. Weil sie viel aushält dank der bewährten Konstruktion, und lange hält dank dem gepflegten Service von Rapid. Die ersten Maschinen sind schon mehr als 10000 Stunden im Einsatz (Original-Volvo-Motor).

Wo sie reinigt, bleibt kein Schmutz zurück. Das ist nicht nur angenehm, sondern lebenswichtig im anbrechenden Jahrzehnt des Umweltschutzes.

Der sparsame Bauverwalter investiert das gute Steuergeld nicht in irgendeiner Maschine. Die Rechnung muss aufgehen.

Auch nach Jahren. Denn eine preiswerte Kehrmaschine erwirbt man nicht durch einen niedrigen Anschaffungspreis. Da-

zu gehört mehr. Tragbare Betriebskosten. (Teure Kehrwalzen und Staubfilter gibt es bei der VERRO-City nie auszuwechseln – sie hat gar keine!) Günstige Abmessung. Überdurchschnittliche Leistung. Auf Strassen, Trottoirs, Plätzen, Industriearealen. In Gassen und Gässchen, bergauf und bergab.

Verlangen Sie eine Referenzliste. Beachten Sie die mit der VERRO-City gereinigten Strassen. Sie sind sauberer!

Es kann kein Zufall sein, dass in der Schweiz bald 150 VERRO-City-Kehrmaschinen im Einsatz stehen.

RAPID – FÜR DIE SAUBERHALTUNG UNSERER STÄDTE UND DÖRFER.

Rapid Maschinen und Fahrzeuge AG 8953 Dietikon ZH Telefon 051 88 68 81

Rapid

plan

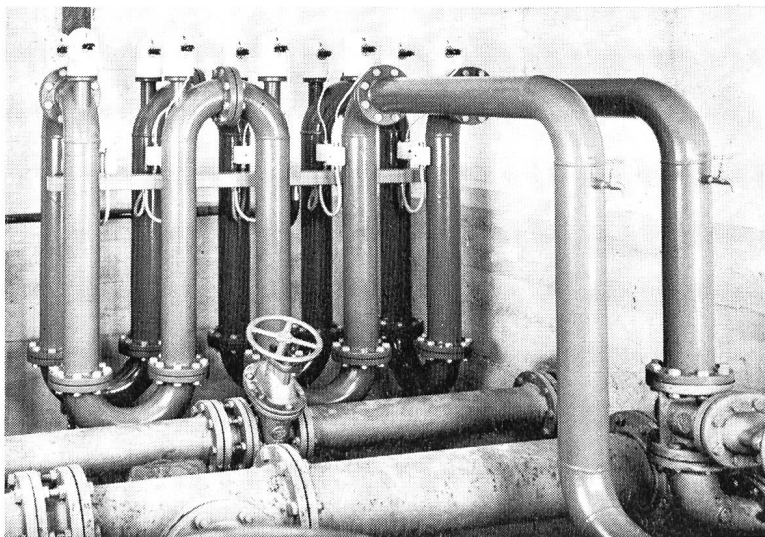
Offizielles Organ:
Schweiz. Vereinigung für Landesplanung
Föderation Europäischer Gewässerschutz
Schweiz. Vereinigung für Gewässerschutz und Lufthygiene
an der

Pro Aqua-Pro Vita (8. bis 12. Juni 1971 in Basel)

Halle 24, Stand 317 Wir freuen uns auf Ihren Besuch
Verlag Vogt-Schild AG
4500 Solothurn 2

Bakterienfreies Trinkwasser durch

Multus-Ultraviolett-Wasserentkeimung



Multus Ultraviolett-Entkeimungsanlage der Wasserversorgung
Adliswil ZH

Für jeden Grössenbedarf

Raumsparend, Einbau direkt in
die Druckleitung

Absolut geruchlos

Kleine Betriebskosten

Zahlreiche Anlagen in jeder
Grössenordnung stehen im In-
und Ausland in Betrieb

**Besuchen Sie uns an
der Pro Aqua-Pro Vita in Basel.
Halle 23, Stand 446**

Hans Keller Wasseraufbereitung 8962 Bergdietikon ZH
Tel. 051/88 48 50

Greifen Sie zum Kunststoff-Mantel wenn es die Umstände erfordern.

Rohre, die in aggressive oder steinige Böden verlegt werden, erfordern einen besondern Schutz. Der Kunststoffmantel schützt das Stahlrohr vor Korrosion. Selbst unter extremen Bedingungen.

Bei den ROMAG-Stahlrohren erfolgt das Aufbringen des PE-Kunststoffmantels nach dem Sinterverfahren. Strenge Kontrollen im eigenen Isolierwerk garantieren gleichbleibende Schichtdicke, Porenfreiheit und Haftfestigkeit.

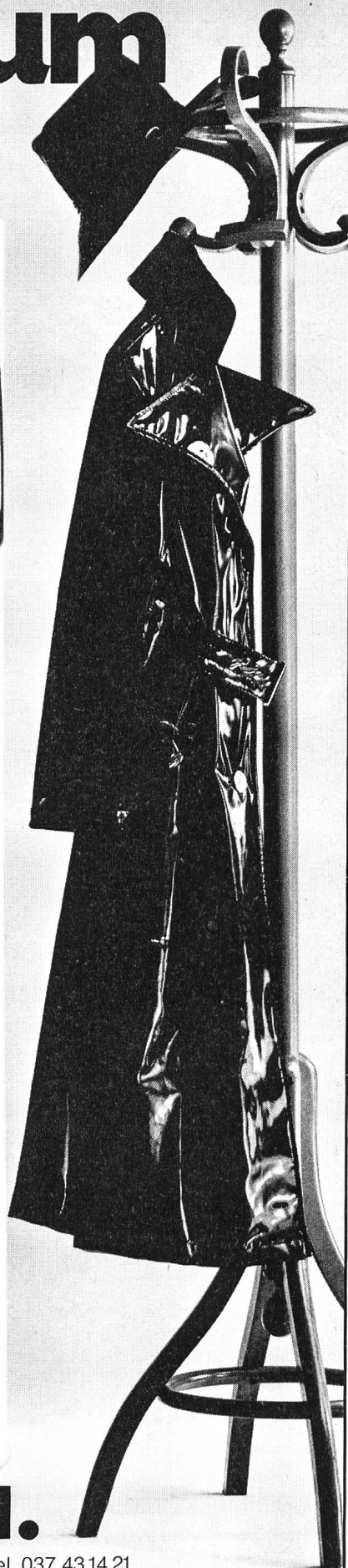
Die kunststoffummantelten ROMAG-Stahlrohre vereinen die Vorteile von zwei Werkstoffen in *einem* Rohr. Stahl ist elastisch, bruchsicher und schweisssbar. Der Kunststoffmantel schützt es vor Korrosion.

Wenn Sie Rohre brauchen, die Sie verlegen und vergessen können, dann:

Romag Stahlrohre mit dem PE-Kunststoffmantel.

ROMAG

Röhren- und Maschinen AG 3186 Düdingen Tel. 037 43 14 21
Verkaufsdirektion: 8008 Zürich Seefeldstrasse 45 Tel. 01 47 07 30

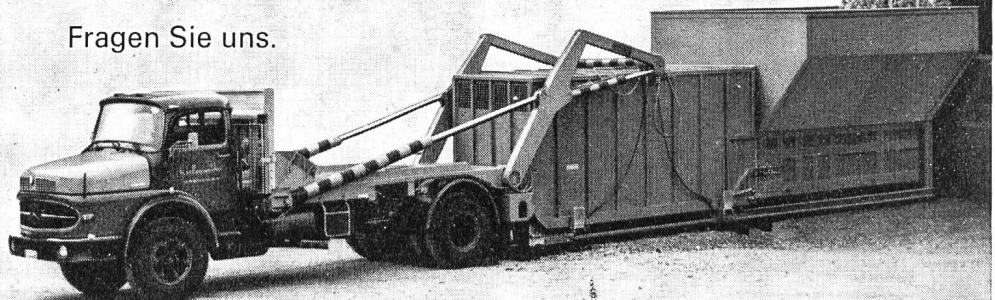


Das ist vorbei!

Die rationelle und umweltschutzgerechte Lösung ist das

Kehricht-Verdichter- und Transportsystem Compacter Schindler-Wirz

Fragen Sie uns.



Schindler Waggon AG 4133 Pratteln. Telefon 061 81 55 11

Pro Aqua – Pro Vita, Halle 23, Stand 356



Von der Reibung hängt es ab ...

wie leicht die Schaukel in Schwung zu bringen ist. Von der Reibung der Pendellagerung hängt auch die Genauigkeit eines automatischen Nivelliers ab.

Als ersten ist es den Kern-Ingenieuren gelungen, den Pendelkompensator des Ingenieurnivelliers GK1-A praktisch reibungslos magnetisch aufzuhängen. Vom Magnetfeld eines kräftigen Dauermagneten gehalten, spielt sich das Pendel mit der hohen Genauigkeit von $\pm 1''$ in die Senkrechte ein und hält die Ziellinie mit der gleichen Genauigkeit stets horizontal. Zudem ist die magnetische Aufhängung unempfindlich gegen Schläge und Erschütterungen.

Daneben hat das GK1-A noch andere Vorzüge, zum Beispiel das helle, aufrechte Fernrohrbild, das formschöne Äußere oder das rasche, bequeme Grobhorizontieren mit dem bewährten Gelenkkopf-Stativ.

Unser Prospekt wird Sie davon überzeugen, daß das GK1-A auch Ihnen ausgezeichnete Dienste leisten wird.



Kern GK1-A Automatisches Ingenieurnivellier

Fernrohrvergrößerung 25 \times
Objektivdurchmesser 41 mm
Kompensator-Einspielgenauigkeit $\pm 1''$
Mittlerer Fehler für
1 km Doppelnivellement $\pm 2,5$ mm

Senden Sie mir bitte Ihren Prospekt über das GK1-A

Name _____

Beruf _____

Adresse _____

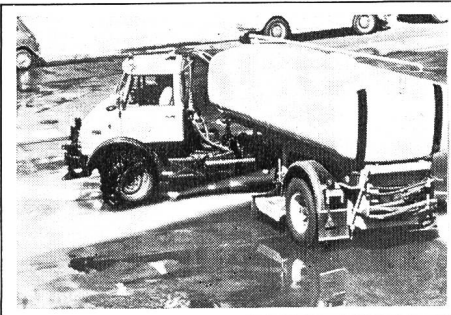
Kern & Co. AG, 5001 Aarau
Werke für Präzisionsmechanik
und Optik



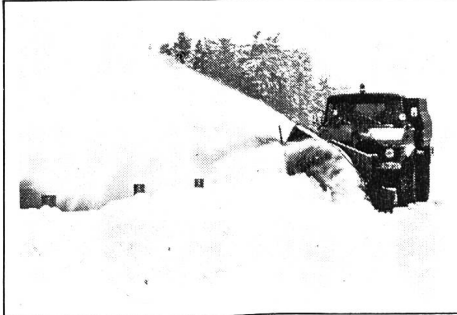
UNIMOG:

DAS UNIVERSALFAHRZEUG FÜR JEDE GEMEINDE

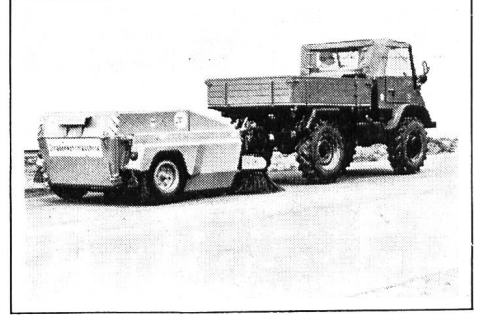
Mercedes-Benz Unimog



Unimog mit Schwemmwagen-
aufleger



Unimog mit Schneeräumungs-
maschinen (Schleuder, Pflug, Fräse,
Streuer)



Unimog mit Strassenkehrmaschine



Unimog für Zivilschutzeinsatz

Das sind nur 4 Beispiele. Diese Geräte
können in sehr kurzer Zeit abmontiert
und der Unimog für viele andere
Zwecke eingesetzt werden. Fragen
Sie unsere Spezialisten.

Der Unimog ist eine Arbeitsmaschine, die – planmässig
eingesetzt – nie still steht. Das heisst: eine rentable Investition.
Deshalb wurden bis heute allein in der Schweiz gegen
3000 Unimog für zivile Zwecke gekauft.

Die Unimog-Baureihe umfasst verschiedene Typen von
34 PS – 125 PS. Die kleineren Modelle sind für den öffentlichen
Verkehr mit dem Führerausweis Kat. A zugelassen.

Über 40 Unimog-Servicestationen in der ganzen Schweiz.

Verlangen Sie nähere Informationen direkt bei der General-
vertretung:

Robert Aebi

Robert Aebi AG
8023 Zürich
Tel. 01/231750

Matra, Robert Aebi AG
3052 Zollikofen
Tel. 031/573636