

**Zeitschrift:** Plan : Zeitschrift für Planen, Energie, Kommunalwesen und Umwelttechnik = revue suisse d'urbanisme  
**Herausgeber:** Schweizerische Vereinigung für Landesplanung  
**Band:** 27 (1970)  
**Heft:** 5

## **Titelseiten**

### **Nutzungsbedingungen**

Die ETH-Bibliothek ist die Anbieterin der digitalisierten Zeitschriften auf E-Periodica. Sie besitzt keine Urheberrechte an den Zeitschriften und ist nicht verantwortlich für deren Inhalte. Die Rechte liegen in der Regel bei den Herausgebern beziehungsweise den externen Rechteinhabern. Das Veröffentlichen von Bildern in Print- und Online-Publikationen sowie auf Social Media-Kanälen oder Webseiten ist nur mit vorheriger Genehmigung der Rechteinhaber erlaubt. [Mehr erfahren](#)

### **Conditions d'utilisation**

L'ETH Library est le fournisseur des revues numérisées. Elle ne détient aucun droit d'auteur sur les revues et n'est pas responsable de leur contenu. En règle générale, les droits sont détenus par les éditeurs ou les détenteurs de droits externes. La reproduction d'images dans des publications imprimées ou en ligne ainsi que sur des canaux de médias sociaux ou des sites web n'est autorisée qu'avec l'accord préalable des détenteurs des droits. [En savoir plus](#)

### **Terms of use**

The ETH Library is the provider of the digitised journals. It does not own any copyrights to the journals and is not responsible for their content. The rights usually lie with the publishers or the external rights holders. Publishing images in print and online publications, as well as on social media channels or websites, is only permitted with the prior consent of the rights holders. [Find out more](#)

**Download PDF:** 12.02.2026

**ETH-Bibliothek Zürich, E-Periodica, <https://www.e-periodica.ch>**



Por A 4015

12. NOV. 1970

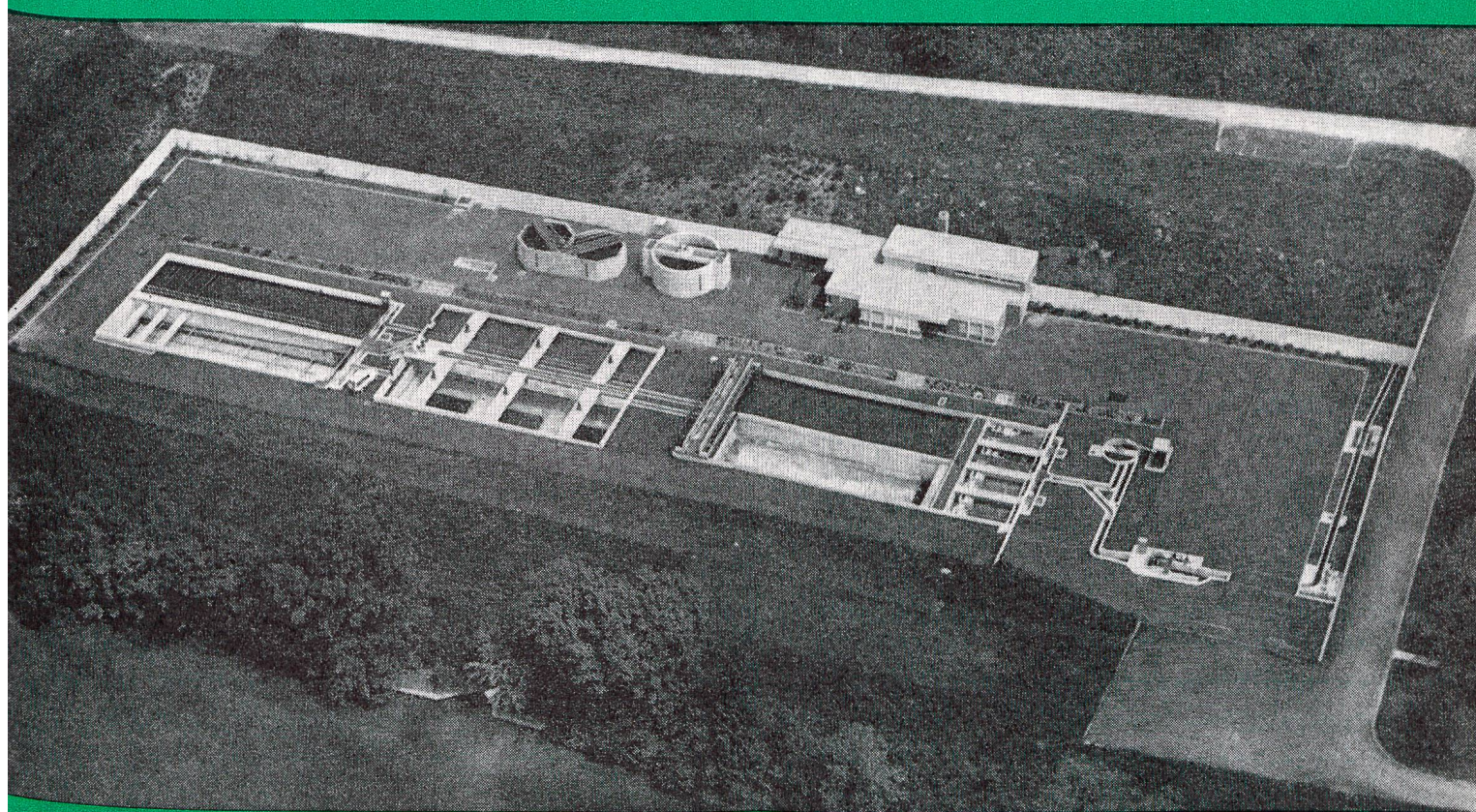
7 B 8

# plan

5 1970  
27. Jahrgang

Wasserversorgung,  
Abwasserreinigung,  
Lufthygiene  
und Kehrlichtbeseitigung

Landes-,  
Regional- und  
Ortsplanung



ARA Eglisau (22000 EGW) 6 BSK-Turbinen  $\varnothing$  1500 mm mit 180 kg O<sub>2</sub>/h

## BSK - Belüftungstechnik

wurde bereits in ca. 300 Kläranlagen des In- und Auslandes mit Erfolg angewendet. Zum Einsatz gelangten dabei über 600 BSK-Turbinen

## BSK - Belüftungssystem

garantiert eine Senkung der Bau- und Betriebskosten und eine einwandfreie Ablaufqualität

Ausführliche Informationen

NORM AMC AG, Buochs-Ennetbürgen  
Telefon 041 64 22 64/66, Telex: 78 451 norm ch

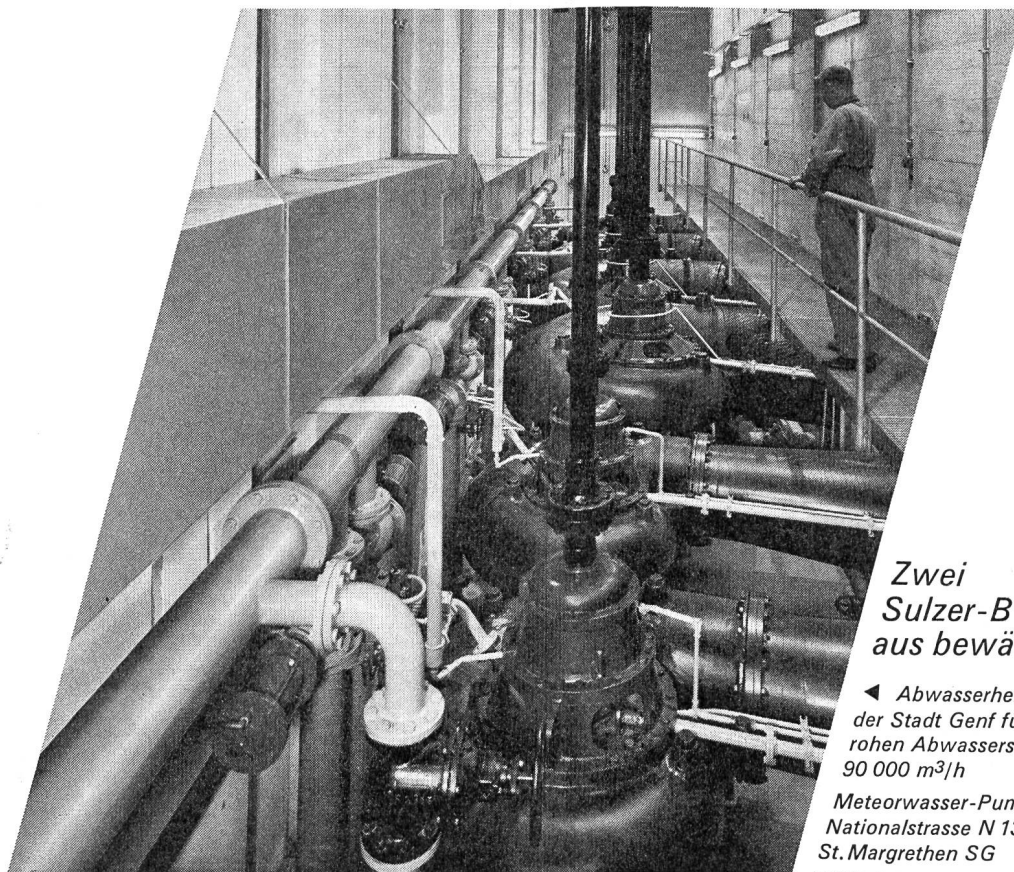


# Sulzer- Abwasserförderung und Abwasserreinigung

*In einer Vielzahl von Abwasseranlagen sind unsere Produkte im Einsatz. Sie arbeiten mit geringer Wartung und zuverlässig zur vollen Zufriedenheit der Betriebsleute.*

*Wir bauen einen Grossteil der für Kläranlagen erforderlichen maschinellen Einrichtungen und erstellen komplette Abwasserpumpwerke.*

*Unser vielseitiges Lieferprogramm und ein Stab erfahrener Ingenieure ermöglichen uns, auf dem Gebiet der Abwasserförderung und -reinigung optimale Lösungen anzubieten, welche Wirtschaftlichkeit und Betriebssicherheit gewährleisten.*



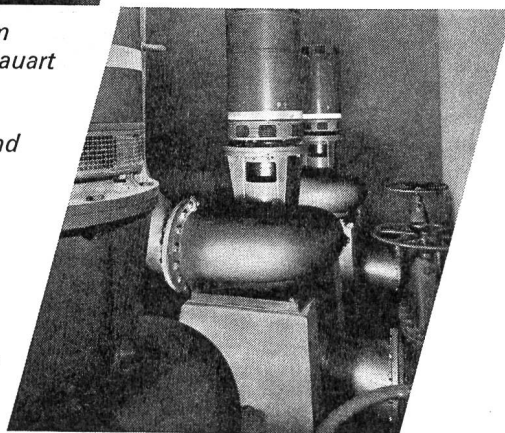
## Zwei Sulzer-Beispiele aus bewährter Praxis:

◀ Abwasserhebewerk St.-Jean  
der Stadt Genf für die Förderung  
rohen Abwassers. Leistung  
90 000 m<sup>3</sup>/h

Meteorwasser-Pumpstation der ▼  
Nationalstrasse N 13 bei  
St. Margrethen SG

■ Unser Lieferprogramm auf dem Abwassersektor umfasst im einzelnen: ■ Zentrifugalpumpen horizontaler und vertikaler Bauart für alle Fördermedien, Betriebsdaten und Anlagebedingungen  
■ Schneckenpumpen ■ Luftpumpen und Gebläse  
■ Desintegratoren für das Rechengut ■ Faulraumheizungen und Wärmeaustauscher ■ Komplette Hebewerke, ausgerüstet mit Zentrifugal- oder Schneckenpumpen zum Fördern von Sickerwasser, Meteorwasser, Abwasser und Schlamm  
■ Komplette Gebläseanlagen für Belüftungsbecken, Öl- und Fettabscheider

**wirtschaftlich, zuverlässig,  
betriebssicher**



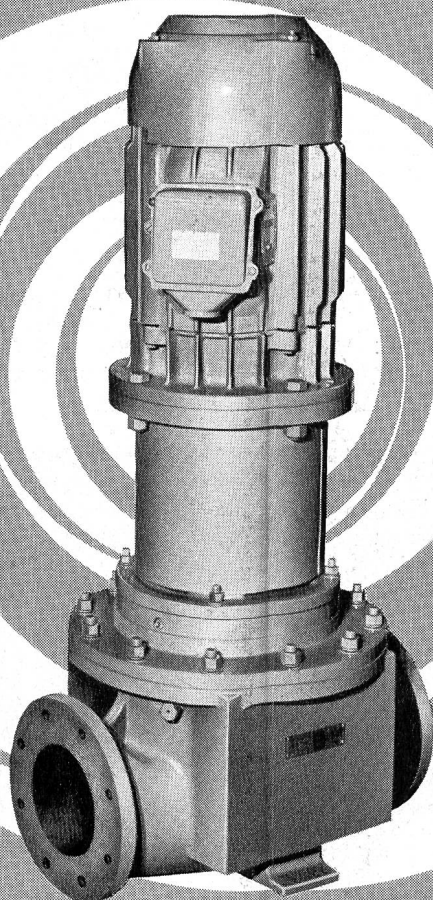
ZERKLEINERUNGS-  
TECHNIK  
FÜR KLÄRANLAGEN

---

DURCH

# HAIGH MAZERATOREN!

---



---

Textilien, Gummi, Plastik und Papiere  
können zerkleinert werden.  
Haigh-Mazeratoren machen Abfall und  
Abwasserschlämme pumpfähig.

Das Sortiment der Haigh-Maschinen  
umfasst eine Auswahl von 5 bis 30 PS  
und einer Schlammschubhöhe von  
9 bis 90 m<sup>3</sup>/h.

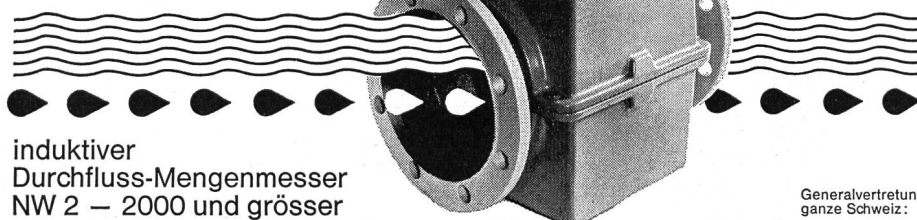
relation

---

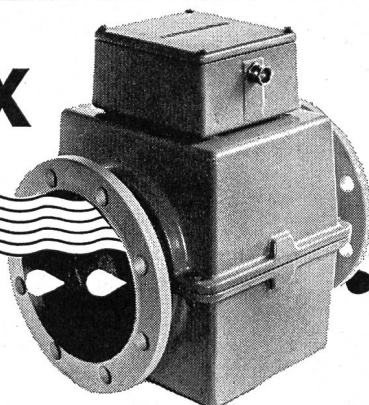
**PETER SCOTT SHEPHERD**

Generalagent der Haigh Engineering (Sales) Co. Ltd.  
Telefon: 042/21 44 66, Baarerstrasse 57  
6300 Zug

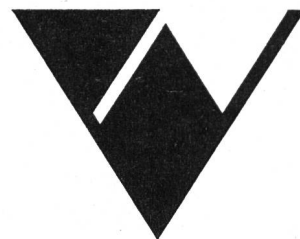
# Altoflux



induktiver  
Durchfluss-Mengenmesser  
NW 2 — 2000 und grösser



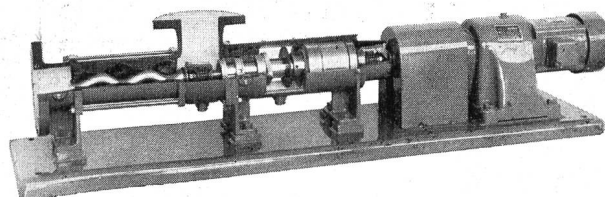
Generalvertretung für die  
ganze Schweiz:



Ingeniurbureau  
Willi Vögtlin  
Aktiengesellschaft  
4000 Basel 3  
Tel. 061 - 25 70 08

## SOCSIL AG

1024 ECUBLENS-LAUSANNE

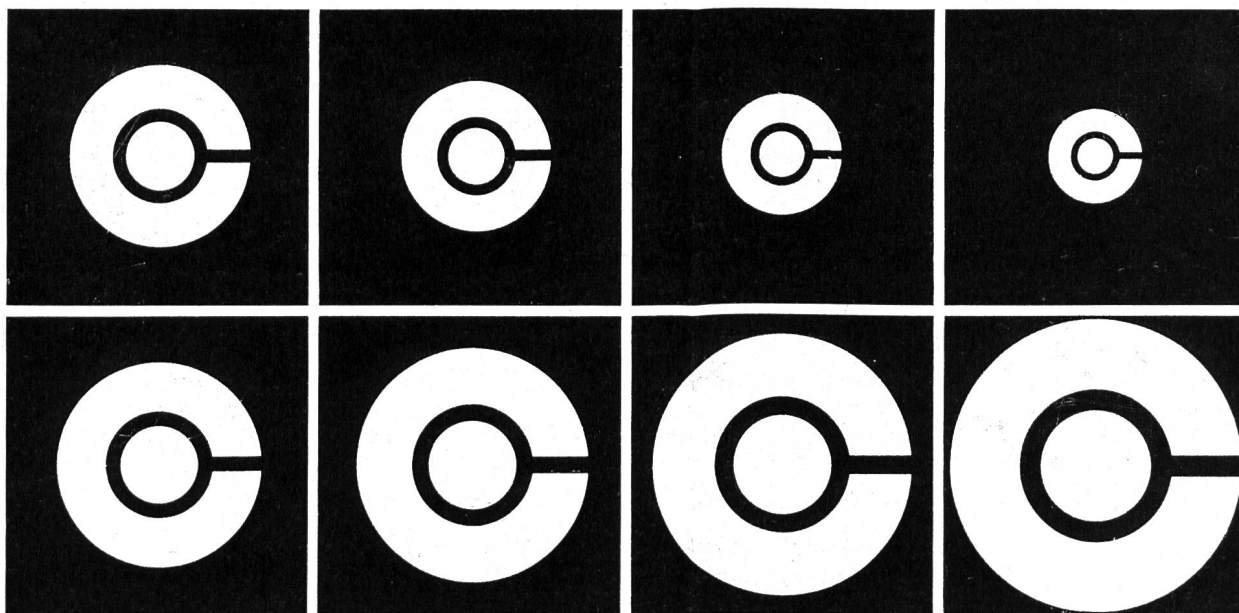


**MOINEAU (MOHNO, MONO) Exzenter-Schneckenpumpen**

saugen an ● Wasser dosieren ● Dünnschlamm  
fördern ● Abwasser ● Dickschlamm

Verlangen Sie Prospekte, Beratung, Auskünfte:  
Telefon 021 34 35 51

und transportieren sogar nicht mehr fließbare  
Schlammkonzentrationen



**Die führende Spezialfirma für Planreproduktionen seit 1928.**

Grossformat-Vergrößerungen, Verkleinerungen, Planzusammensetzungen. Druck ein- und mehrfarbig von Plänen in Kleinauflage bis Format 93×132 cm.

**Spezialität:** Leitungskataster-Plangrundlage auf jedes Material. Entzerren und Umkopieren alter Pläne auf masshaltige Mattfilme.

**E. COLLIOD+CO**

Repro-Anstalt  
Techn. Papiere + Zeichenfilme

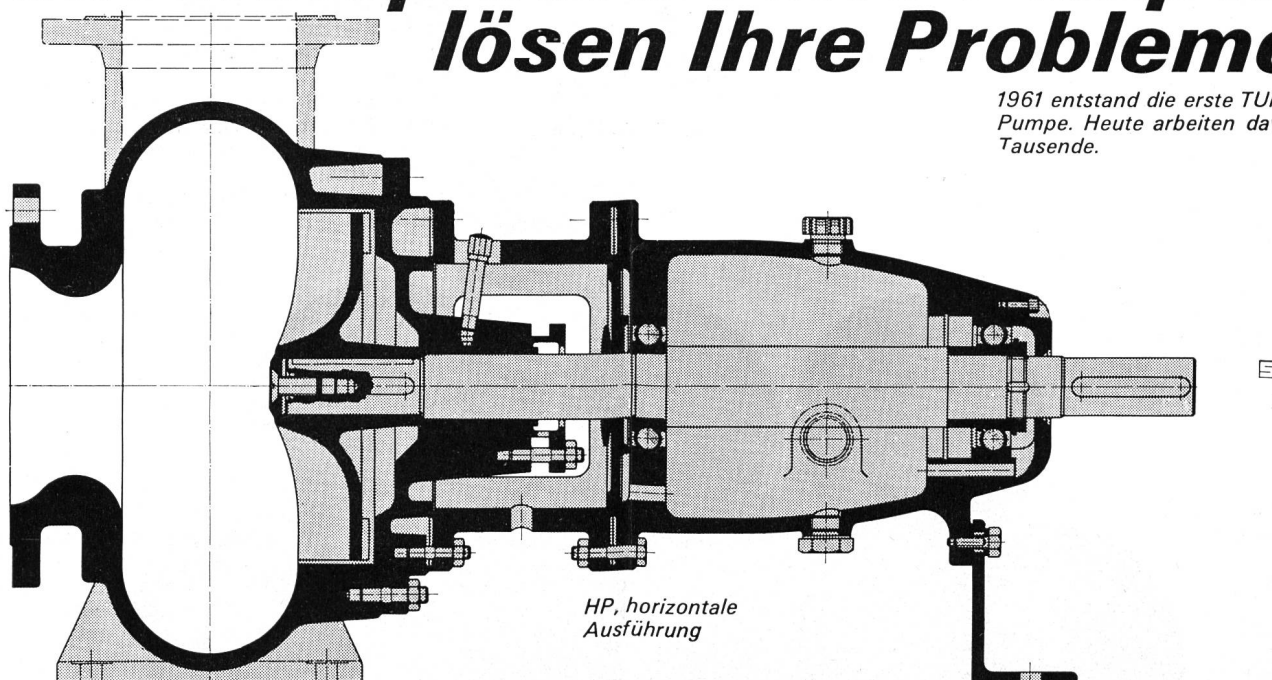
**3000 BERN**

Weissensteinstrasse 87  
Telefon 031/45 32 60



# Unverstopfbare TURO-Pumpen lösen Ihre Probleme

1961 entstand die erste TURO-Pumpe. Heute arbeiten davon Tausende.



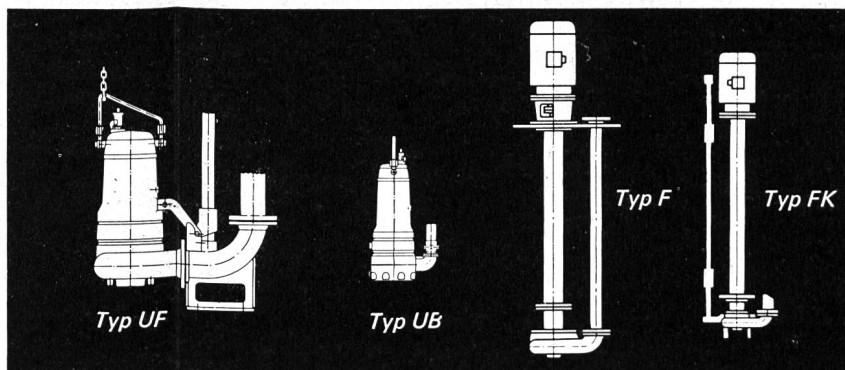
## Coupon

Bitte senden Sie mir/uns unverbindlich Unterlagen über TURO-Pumpen

Name \_\_\_\_\_

Adresse \_\_\_\_\_

EMILE EGGER & CIE SA  
Fabrique de pompes et de machines  
CH-2088 Cressier NE, Suisse



TURO-Pumpen verfügen über einen vollkommen freien Durchgang und haben keine Dichtungsringe. Betriebssicherheit und Lebensdauer sind unübertroffen. EGGER liefert ein vollständiges TURO-Pumpenprogramm nach dem Baukastensystem, horizontal, vertikal, trocken oder nass aufstellbar, Tauchmotorpumpen oder Sonderkonstruktionen.

# TURO EGGER

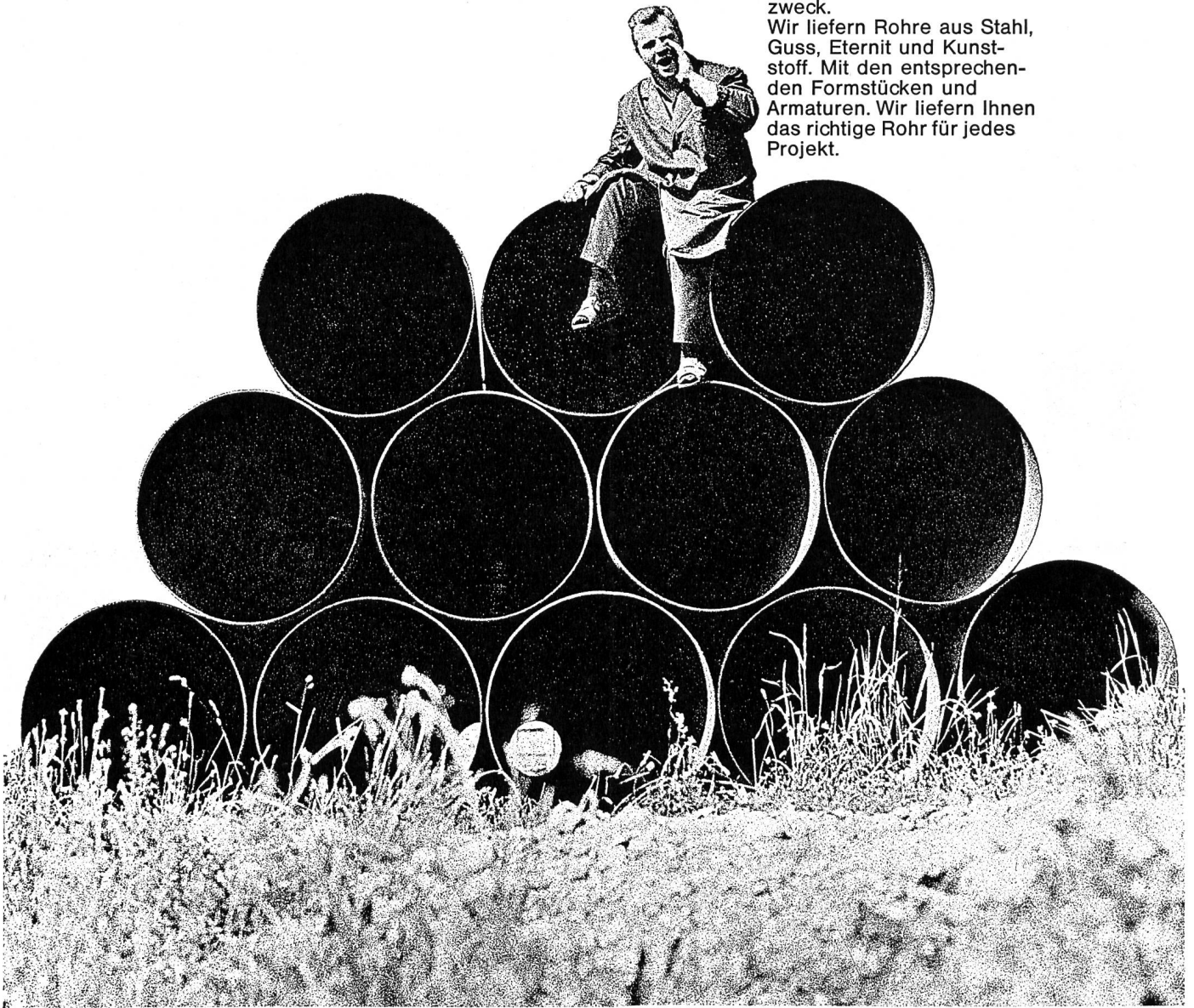
EMILE EGGER & CIE SA, Fabrique de pompes et de machines  
CH-2088 Cressier NE, ☎ 038 / 772 17, Télex 35207



# Jetzt können wir eine grosse Röhre führen!

Denn jetzt können wir Ihnen vier Bodenleitungssysteme anbieten. Röhre mit den verschiedensten Eigenschaften, aus verschiedenen Werkstoffen, abgestimmt auf den jeweiligen Verwendungszweck.

Wir liefern Röhre aus Stahl, Guss, Eternit und Kunststoff. Mit den entsprechenden Formstücken und Armaturen. Wir liefern Ihnen das richtige Rohr für jedes Projekt.



Küderli AG, Zürich 051 52 31 10 / Basel 061 42 54 30

Landquart/GR 081 51 27 55 / Kreuzlingen/TG 072 85 65 6 / Crissier/VD 021 34 51 44 / Monthey/VS 025 41 99 1 / Visp/VS 028 63 03 1

Eisen AG, Bern 031 22 34 02

Ulfer SA, Carouge/GE 022 43 43 60 / Satigny/GE 022 53 14 14

Scheurmann + Co AG, Olten/SO 062 22 34 22 / Aarburg/AG 062 41 55 55

# KÜDERLI