

Zeitschrift: Plan : Zeitschrift für Planen, Energie, Kommunalwesen und Umwelttechnik = revue suisse d'urbanisme
Herausgeber: Schweizerische Vereinigung für Landesplanung
Band: 27 (1970)
Heft: 4

Titelseiten

Nutzungsbedingungen

Die ETH-Bibliothek ist die Anbieterin der digitalisierten Zeitschriften auf E-Periodica. Sie besitzt keine Urheberrechte an den Zeitschriften und ist nicht verantwortlich für deren Inhalte. Die Rechte liegen in der Regel bei den Herausgebern beziehungsweise den externen Rechteinhabern. Das Veröffentlichen von Bildern in Print- und Online-Publikationen sowie auf Social Media-Kanälen oder Webseiten ist nur mit vorheriger Genehmigung der Rechteinhaber erlaubt. [Mehr erfahren](#)

Conditions d'utilisation

L'ETH Library est le fournisseur des revues numérisées. Elle ne détient aucun droit d'auteur sur les revues et n'est pas responsable de leur contenu. En règle générale, les droits sont détenus par les éditeurs ou les détenteurs de droits externes. La reproduction d'images dans des publications imprimées ou en ligne ainsi que sur des canaux de médias sociaux ou des sites web n'est autorisée qu'avec l'accord préalable des détenteurs des droits. [En savoir plus](#)

Terms of use

The ETH Library is the provider of the digitised journals. It does not own any copyrights to the journals and is not responsible for their content. The rights usually lie with the publishers or the external rights holders. Publishing images in print and online publications, as well as on social media channels or websites, is only permitted with the prior consent of the rights holders. [Find out more](#)

Download PDF: 22.01.2026

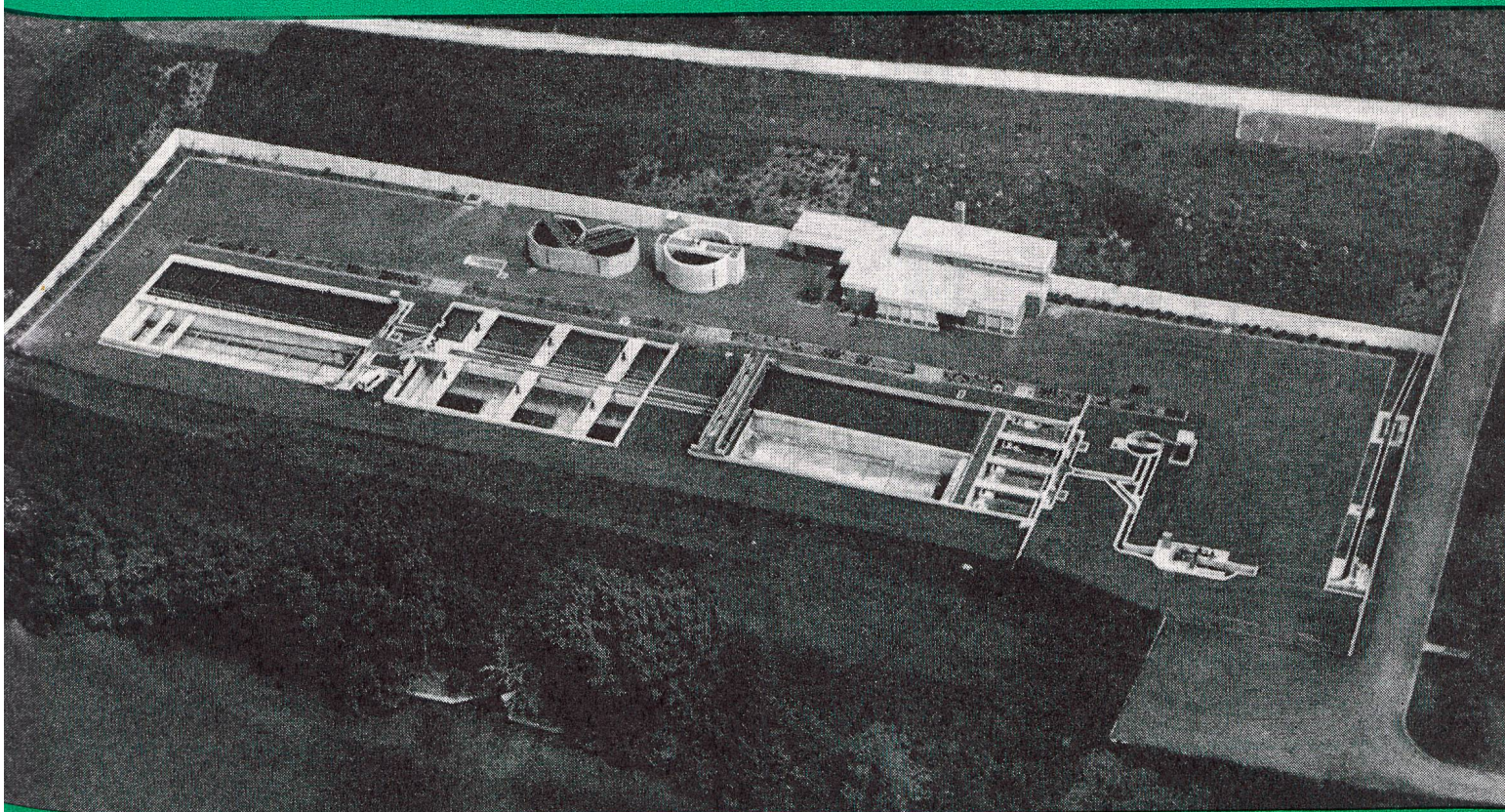
ETH-Bibliothek Zürich, E-Periodica, <https://www.e-periodica.ch>

plan

4 1970
27. Jahrgang

Wasserversorgung,
Abwasserreinigung,
Lufthygiene
und Kehrrechtbeseitigung

Landes-,
Regional- und
Ortsplanung



ARA Eglisau (22000 EGW) 6 BSK-Turbinen \varnothing 1500 mm mit 180 kg O₂/h

BSK - Belüftungstechnik

wurde bereits in ca. 300 Kläranlagen des In- und Auslandes
mit Erfolg angewendet. Zum Einsatz gelangten dabei
über 600 BSK-Turbinen

BSK - Belüftungssystem

garantiert eine Senkung der Bau- und Betriebskosten
und eine einwandfreie Ablaufqualität

Ausführliche Informationen

NORM AMC AG, Buochs-Ennetbürgen
Telefon 041 64 22 64/66, Telex: 78 451 norm ch

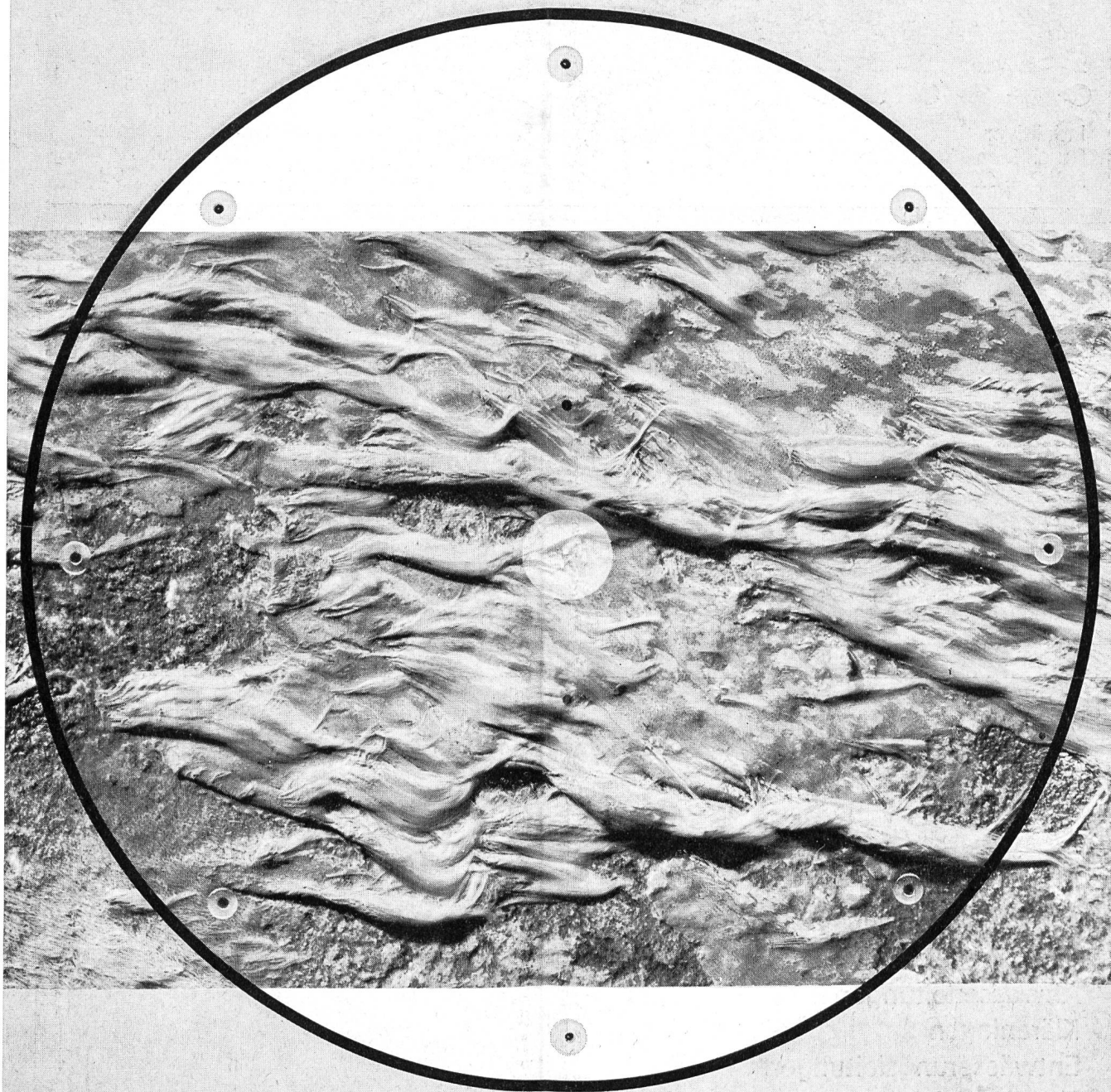




Talstrasse Luzern-Bern, Umfahrung Malters LU, Betonbelag

Was für Betonstrassen spricht: Güte, Lebensdauer, Sicht!

Tauchtropfkörper Kläranlagen = reines Wasser!



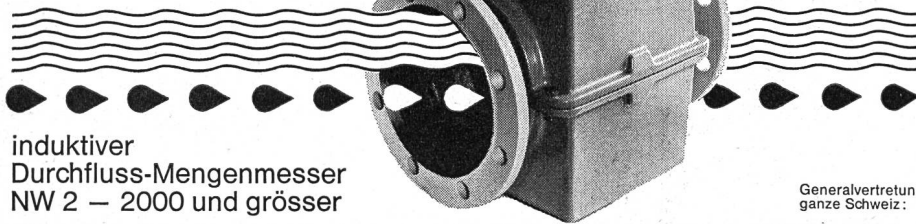
So bildet sich auf den Scheiben ein
biologischer Rasen. Dieser
bewirkt einen gründlichen Abbau der gelösten
Schmutzstoffe im Abwasser.
Wirksam. Einfach. Günstig im Unterhalt
und im Stromverbrauch.
Geruchlos und lärmfrei. Betriebssicher.
Für das Einfamilienhaus
und ganze Gemeinden. Verlangen Sie
detaillierte Unterlagen.

MECANA SA
Maschinenfabrik
CH-8716 Schmerikon
Tel. 055/575 61

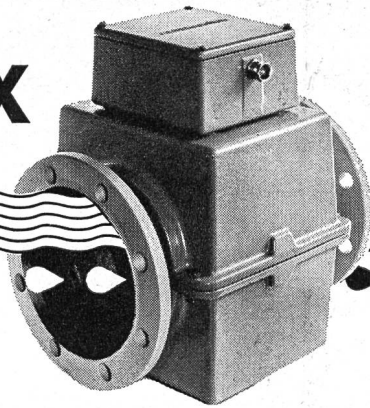
MECANA



Altoflux



induktiver
Durchfluss-Mengenmesser
NW 2 — 2000 und grösser



Generalvertretung für die
ganze Schweiz:

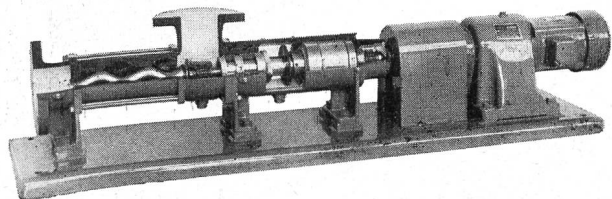


Ingenieurbureau
Willi Vögtlin
Aktiengesellschaft
4000 Basel 3
Tel. 061 - 25 70 08

SOCSIL AG

1024 ECUBLENS-LAUSANNE

Verlangen Sie Prospekte, Beratung, Auskünfte:
Telefon 021 34 35 51



MOINEAU (MOHNO, MONO) Exzenter-Schneckenpumpen

saugen an ● Wasser dosieren ● Dünnschlamm
fördern ● Abwasser ● Dickschlamm

und transportieren sogar nicht mehr fließbare
Schlammkonzentrationen

Rollmaplast

Polyäthylen-Rohre

für

Trinkwasserversorgungen
Abwasserleitungen
Kläranlagen
Entwässerungsleitungen
Notwasserleitungen
Industrieleitungen usw.



Lassen Sie sich —
zu Ihrem Vorteil — von uns beraten

Sanierung des Mauensees:
Heberleitung aus Rollmaplast-Hartpolyäthylen-Rohren
Durchmesser 315 mm

Rollmaplast AG, 4553 Subingen
Kunststoffrohr-Werk, Telefon 065 3 86 21

Wie schief Sie das Glas auch halten ...

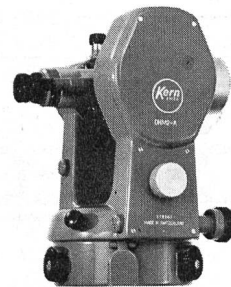


die Oberfläche der Flüssigkeit bleibt stets waagrecht. Darauf haben die Kern-Ingenieure angestoßen, als sie für unsern neuen Sekundentheodolit DKM 2-A den Kompensator bauten: An einer Flüssigkeitsoberfläche reflektiert sich das Licht für die Vertikalkreisablesung und schaltet so den Einfluß der Stehachsschiefe automatisch aus.

Suchen Sie am DKM 2-A also keine Kollimationslibelle. An ihrer Stelle arbeitet der Flüssigkeitskompensator rascher und genauer; er ist einfach gebaut und unerreicht betriebs-sicher.

Der DKM 2-A hat aber noch andere Vorzüge: zum Beispiel die digitalisierte Kreisablesung, die grobe Ablesefehler ver-unmöglicht oder das bequeme Zentrieren und automatische Grobhorizontieren mit dem bewährten Kern-Zentrierstativ.

Unser Prospekt wird Sie davon überzeugen, daß der neue DKM 2-A auch Ihnen ausgezeichnete Dienste leisten wird.



Kern DKM 2-A Sekundentheodolit mit automatischer Höhenkollimation

Fernrohrvergrößerung 30×
Aufrechtes Fernrohrbild auf Wunsch
Objektivöffnung 45 mm
Kürzeste Zielweite 1,8 m
Kreisablesung direkt 2°/1"
Genauigkeit des Kompensators $\pm 1''/0,3''$

Senden Sie mir bitte Ihren Prospekt über den neuen DKM 2-A

Name _____

Beruf _____

Adresse _____

Kern & Co. AG, 5001 Aarau
Werke für Präzisionsmechanik
und Optik





Kanalisations- rohre aus Kunststoff

säurebeständiger
wirtschaftlicher
absolut dicht

Ø 110 mm
125 mm
160 mm
200 mm
250 mm
315 mm
400 mm

weitere
Dimensionen
auf Anfrage



KALIDUR-Kanalisationsrohre, verlegt im Bahneinschnitt

KALIDUR - Rohre aus Hart-PVC

weisen folgende Eigenschaften auf: leichtes Gewicht, spiegelglatte Innen- und Aussenflächen, korrosionsbeständig, wirtschaftliche Verarbeitung, alterungsbeständig, niedrige Transportkosten, unempfindlich gegen Streuströme, keine Verschammung, physiologisch einwandfrei, ausgezeichnete Strömungseigenschaften.



Fabrikant:

Emil Keller AG 9220 Bischofszell
Platten- und Kunststoffwerk Telefon 071 81 16 91

SCHNECKEN- PUMPEN

zur Förderung von rohen Abwässern in Kläranlagen, Kollektoren, Entwässerungs- und Bewässerungsanlagen, etc.

Solide Qualität mit einwandfreiem Oberflächenschutz.

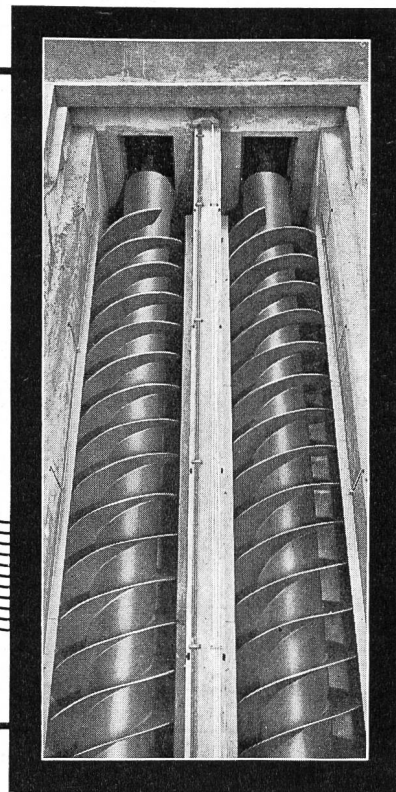
Lieferbar in Größen zwischen 0,4 bis 3 m Ø für Förderhöhen bis 7 m in einer Stufe.

Unterbreiten Sie uns Ihre Probleme. Unsere Spezialisten beraten Sie gerne und unverbindlich.



GIROUD-OLMA AG

Maschinen- und Stahlbau 4600 Olten



GIROUD-OLMA