

Zeitschrift: Plan : Zeitschrift für Planen, Energie, Kommunalwesen und Umwelttechnik = revue suisse d'urbanisme
Herausgeber: Schweizerische Vereinigung für Landesplanung
Band: 27 (1970)
Heft: 3

Werbung

Nutzungsbedingungen

Die ETH-Bibliothek ist die Anbieterin der digitalisierten Zeitschriften auf E-Periodica. Sie besitzt keine Urheberrechte an den Zeitschriften und ist nicht verantwortlich für deren Inhalte. Die Rechte liegen in der Regel bei den Herausgebern beziehungsweise den externen Rechteinhabern. Das Veröffentlichen von Bildern in Print- und Online-Publikationen sowie auf Social Media-Kanälen oder Webseiten ist nur mit vorheriger Genehmigung der Rechteinhaber erlaubt. [Mehr erfahren](#)

Conditions d'utilisation

L'ETH Library est le fournisseur des revues numérisées. Elle ne détient aucun droit d'auteur sur les revues et n'est pas responsable de leur contenu. En règle générale, les droits sont détenus par les éditeurs ou les détenteurs de droits externes. La reproduction d'images dans des publications imprimées ou en ligne ainsi que sur des canaux de médias sociaux ou des sites web n'est autorisée qu'avec l'accord préalable des détenteurs des droits. [En savoir plus](#)

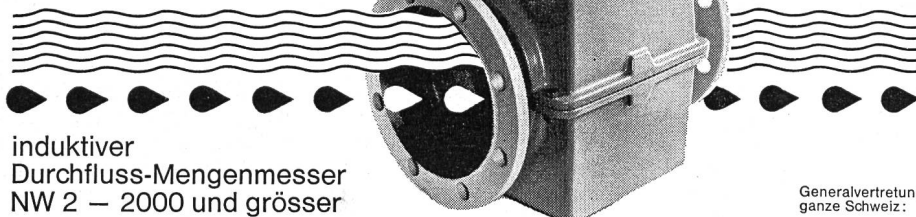
Terms of use

The ETH Library is the provider of the digitised journals. It does not own any copyrights to the journals and is not responsible for their content. The rights usually lie with the publishers or the external rights holders. Publishing images in print and online publications, as well as on social media channels or websites, is only permitted with the prior consent of the rights holders. [Find out more](#)

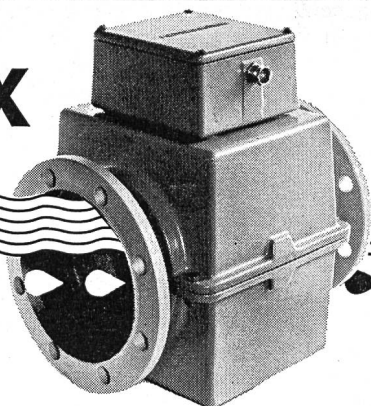
Download PDF: 23.01.2026

ETH-Bibliothek Zürich, E-Periodica, <https://www.e-periodica.ch>

Altoflux



induktiver
Durchfluss-Mengenmesser
NW 2 — 2000 und grösser



Generalvertretung für die
ganze Schweiz:



Ingenieurbureau
Willi Vögtlin
Aktiengesellschaft
4000 Basel 3
Tel. 061-24 09 54/53

Kehrichtabfuhr mit *Colectomatic*

- Ein Originalprodukt der Heil & Co., Milwaukee USA
- Lieferbar mit 12-, 15-, 19-m³-Aufbau
- Günstiger Ankaufspreis
- Für Kehrichteimer, Normcontainer, Sperrgut



CONTENA LTD
Mutschellenstrasse 188
8038 ZÜRICH / Telefon 051 45 74 43

SCHNECKEN- PUMPEN

zur Förderung von rohen Abwässern in Kläranlagen, Kollektoren,
Entwässerungs- und Bewässerungsanlagen, etc.

Solide Qualität mit einwandfreiem Oberflächenschutz.

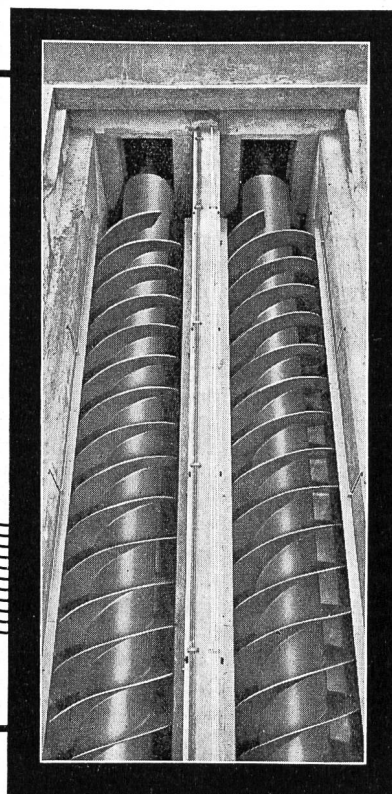
Lieferbar in Größen zwischen 0,4 bis 3 m ϕ für Förderhöhen bis
7 m in einer Stufe.

Unterbreiten Sie uns Ihre Probleme. Unsere Spezialisten beraten
Sie gerne und unverbindlich.



GIROUD-OLMA AG

Maschinen- und Stahlbau 4600 Olten



GIROUD
OLMA

Für
Spitzenqualität

065 26461

einstellen, mit der
Vogt-Schild AG

Buchdruckerei und
Verlag
4500 Solothurn 2
eine Besprechung
vereinbaren

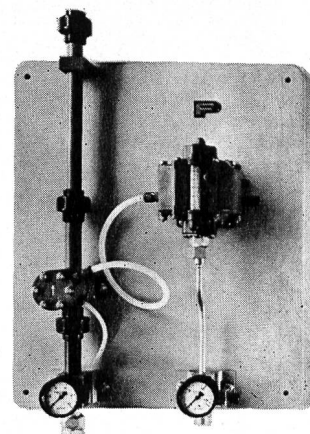
Wir lösen Ihre
Druckprobleme mit
Buchdruck
Offset
Zeitungsrotation
Siebdruck

Rufen Sie uns an,
wir sind für Sie da

FISCHER & PORTER Super C Chlordosiergerät

Modell
70C1613

Preis:
Fr. 1960.—



Chlorgasdosiergerät zur Wasserbehandlung kleiner Trinkwasserwerke und zur Schwimmbadchlorung.

GENERALVERTRETUNG UND SERVICE:

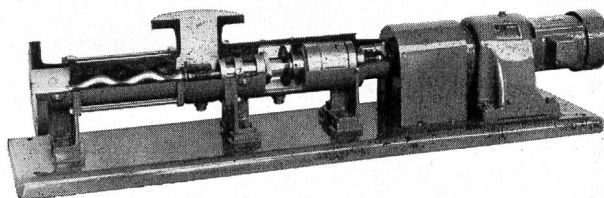
KUNDERT ING. ZÜRICH

AG FÜR VERFAHRENSTECHNIK + AUTOMATION
8048 Zürich · Badenerstrasse 808 · ☎ 051 62 33 13

SOCSIL AG

1024 ECUBLENS-LAUSANNE

Verlangen Sie Prospekte, Beratung, Auskünfte:
Telefon 021 34 35 51



MOINEAU (MOHNO, MONO) Exzenter-Schneckenpumpen

saugen an ● Wasser dosieren ● Dünnschlamm
fördern ● Abwasser ● Dickschlamm

und transportieren sogar nicht mehr fließbare
Schlammkonzentrationen



Exzenter



Schneckenpumpen Typ HSP

für Abwasser-Anlagen, Schlamm,
Fäkalien usw.

Die Stöckli-Schneckenpumpe fördert alle Arten von Fördergut, selbst wenn dies mit Dickteilen, kleineren Steinen usw. durchsetzt ist. Sie ist selbstansaugend.

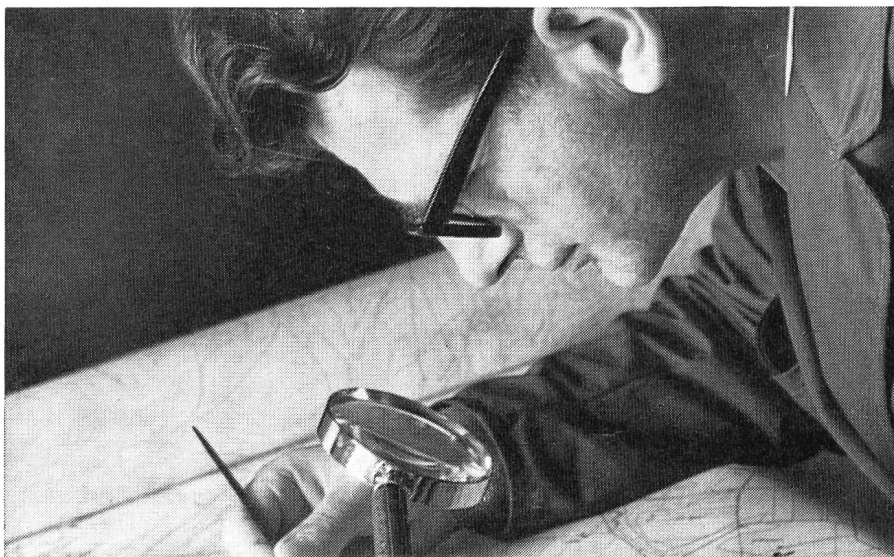
4 verschiedene Grösstentypen, von 40–100 m³/h Leistung, erstklassige Qualität, für Dauerleistungen gebaut. Schweizer Fabrikat.

Verlangen Sie Prospekte und Unterlagen.

Stöckli AG, Maschinenfabrik, 6018 Buttisholz LU

Die älteste Pumpenfabrik

Telefon 045 3 42 47



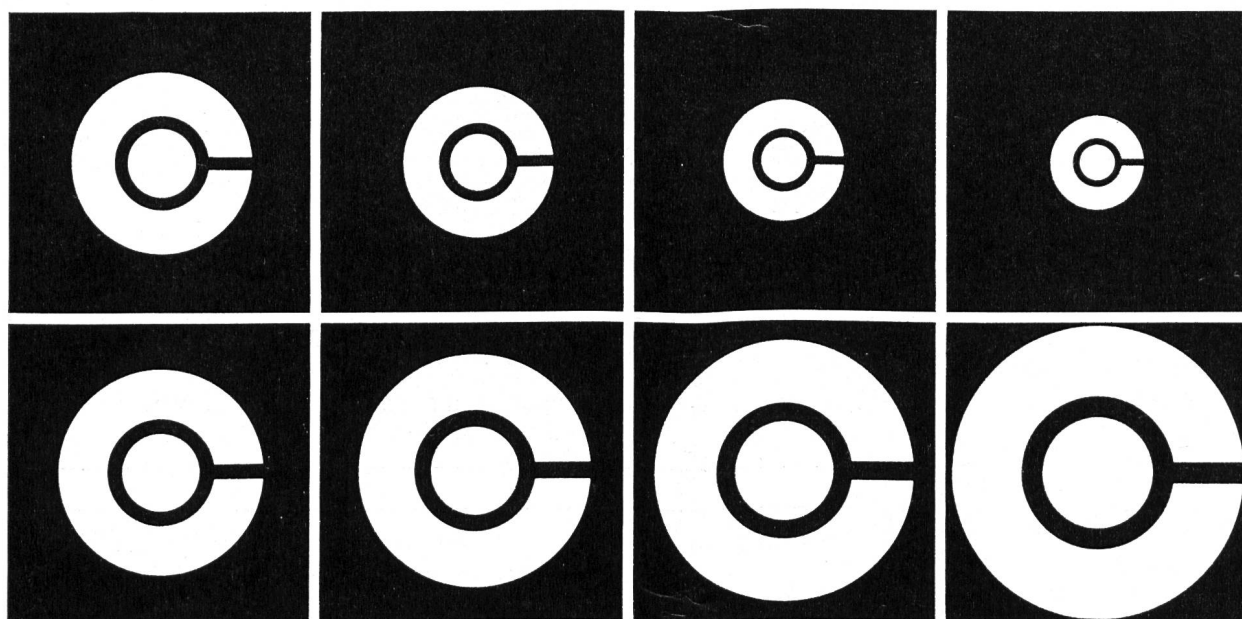
Photographische,
massstäbliche
Vergrösserungen
und
Verkleinerungen
auf jedes Material
und in jeder Grösse

Die leistungsfähige Spezialfirma für alle Repro-Arbeiten

ED. AERNI-LEUCH 3000 BERN 14

Reproduktionsanstalt
Fabrik technischer Papiere

Zieglerstrasse 34
Telefon 031 25 92 22



Die führende Spezialfirma für Planreproduktionen seit 1928.

Grossformat-Vergrösserungen, Verkleinerungen, Planzusammensetzungen. Druck ein- und mehrfarbig von Plänen in Kleinauflage bis Format 93×132 cm.

Spezialität: Leitungskataster-Plangrundlage auf jedes Material. Entzerren und Umkopieren alter Pläne auf masshaltige Mattfilme.

E. COLLIUD+CO

Repro-Anstalt
Techn. Papiere + Zeichenfilme

3000 BERN

Weissensteinstrasse 87
Telefon 031/45 32 60

Sauberes Wasser durch ISO-Anlagen

Aufbereitung und Desinfektion
von Trink-, Bade- und Brauch-
wasser

Entgiftung und Neutralisation
von Abwasser

Reinigung und Desinfektion
von Spitalabwasser



WASSERAUFBEREITUNG AG

Basel Schertlingasse 10

Telefon 061/22 05 10

Wasseraufbereitung

Verwenden
Sie für Ihre Wasser-
aufbereitungs-Anlagen
minicar-
Kunststoffbecken

minicar-Kunststoffbecken
garantieren Ihnen einwandfreie
Qualität und lange Lebensdauer

Verlangen Sie unverbindliche Offerte

3116 Kirchdorf/BE Telefon 031 92 87 64

minicar ag





Kleine Strassen-Kehrmaschine ganz gross (erspart 25 Strassenwischer)

**Niedrige Betriebskosten + lange Lebensdauer =
grosse Wirtschaftlichkeit**

**Hohe Kehrgeschwindigkeit, bis 20 km/Std.,
Kehrbreite 2500 mm**

**Staubfreie Arbeitsweise durch Wasserberieselungs-
anlage mit Druckwasserpumpe. Wirkungsvolle
Staubabsaugung durch zwei Saug-Druck-Gebläse**

**Uebersichtliche Anordnung der Instrumente und der
Bedienungsorgane, daher einfach in der Bedienung**

Modernes, komfortables Fahrerhaus



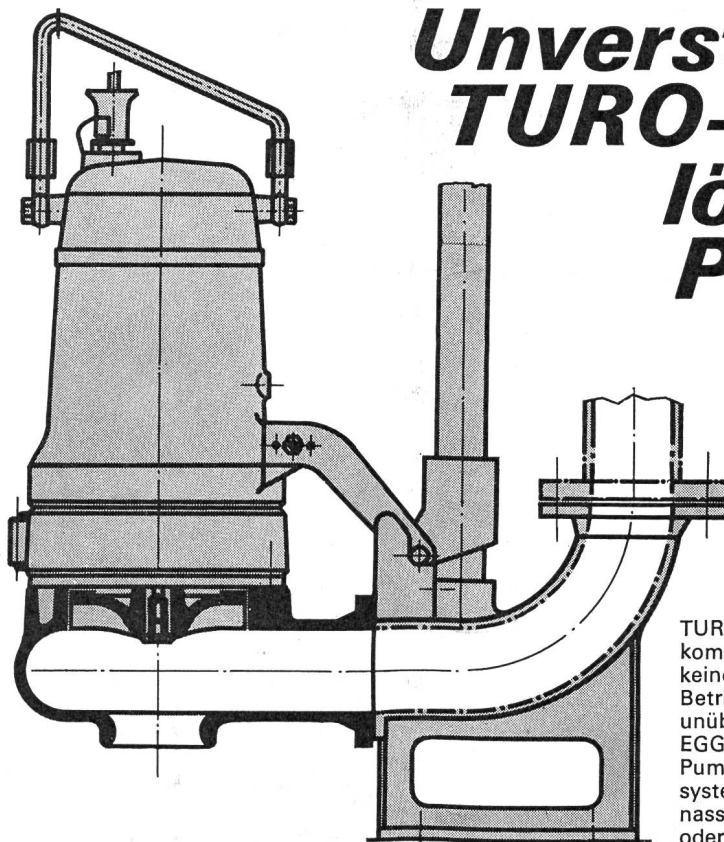
**Verlangen Sie eine unverbindliche «Strassenkehr-
Demonstration» bei der Generalvertretung:**

ALFAG Aktiengesellschaft für Fahrzeuge
8952 Schlieren Tel. 051 / 98 61 61

Unverstopfbare TURO-Pumpen lösen Ihre Probleme

1961 entstand die erste TURO-Pumpe. Heute arbeiten davon Tausende.

UF-Abwasser-
Tauchmotorpumpe
für stationären Ein-
satz



TURO-Pumpen verfügen über einen voll-
kommen freien Durchgang und haben
keine Dichtungsringe.
Betriebssicherheit und Lebensdauer sind
unübertroffen.
EGGER liefert ein vollständiges TURO-
Pumpenprogramm nach dem Baukasten-
system, horizontal, vertikal, trocken oder
nass aufstellbar, Tauchmotorpumpen
oder Sonderkonstruktionen.

Coupon

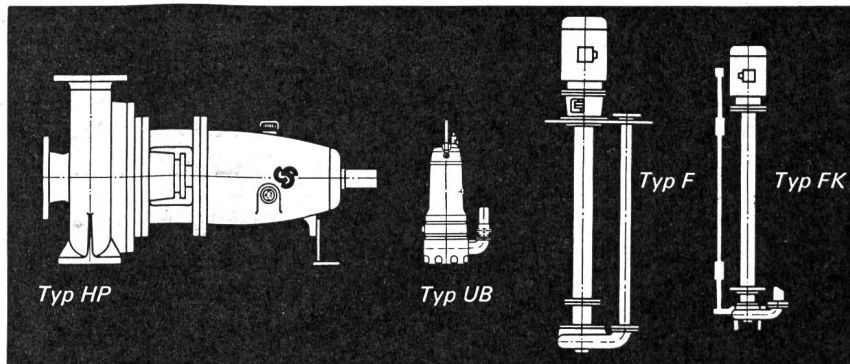
Bitte senden Sie mir/uns unverbind-
lich Unterlagen über TURO-Pumpen

Name

Adresse

EMILE EGGER & CIE SA
Fabrique de pompes et de machines
CH-2088 Cressier NE, Suisse

1 2 3 4 5 6 7 8 9 10 11 12 13 14



TURO

EGGER

EMILE EGGER & CIE SA, Fabrique de pompes et de machines
CH-2088 Cressier NE, ☎ 038 / 772 17, Télex 35207



Phosphatfällung mit Fällmittel Uetikon

Fällanlage der Chemischen Fabrik Uetikon in der kommunalen Kläranlage Uster ZH für die Phosphatelimination im Simultanverfahren (dritte Reinigungsstufe)

Erfolgreicher Grossversuch seit 1959. Abscheidung von über 90% der im Abwasser gelösten Phosphate mit Einsatz von Fällmittel Uetikon.



Chemische Fabrik Uetikon

vormals Gebrüder Schnorf

gegründet 1818

8707 Uetikon

Telefon 051/74 03 01