

Zeitschrift: Plan : Zeitschrift für Planen, Energie, Kommunalwesen und Umwelttechnik = revue suisse d'urbanisme
Herausgeber: Schweizerische Vereinigung für Landesplanung
Band: 24 (1967)
Heft: 1

Werbung

Nutzungsbedingungen

Die ETH-Bibliothek ist die Anbieterin der digitalisierten Zeitschriften auf E-Periodica. Sie besitzt keine Urheberrechte an den Zeitschriften und ist nicht verantwortlich für deren Inhalte. Die Rechte liegen in der Regel bei den Herausgebern beziehungsweise den externen Rechteinhabern. Das Veröffentlichen von Bildern in Print- und Online-Publikationen sowie auf Social Media-Kanälen oder Webseiten ist nur mit vorheriger Genehmigung der Rechteinhaber erlaubt. [Mehr erfahren](#)

Conditions d'utilisation

L'ETH Library est le fournisseur des revues numérisées. Elle ne détient aucun droit d'auteur sur les revues et n'est pas responsable de leur contenu. En règle générale, les droits sont détenus par les éditeurs ou les détenteurs de droits externes. La reproduction d'images dans des publications imprimées ou en ligne ainsi que sur des canaux de médias sociaux ou des sites web n'est autorisée qu'avec l'accord préalable des détenteurs des droits. [En savoir plus](#)

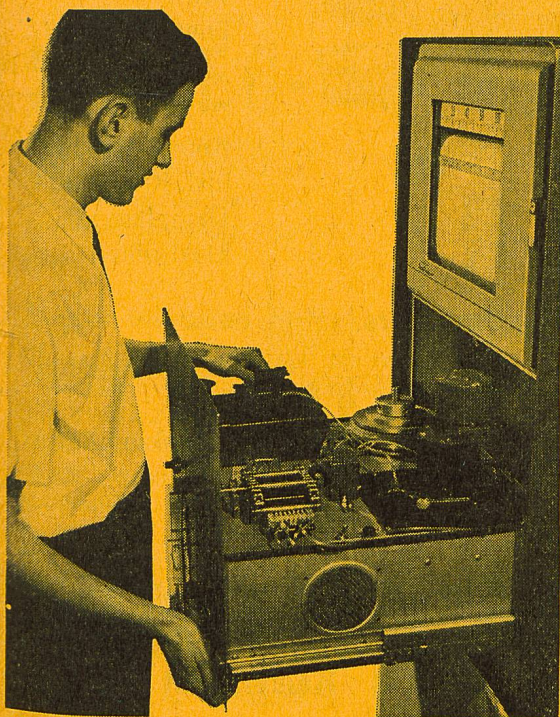
Terms of use

The ETH Library is the provider of the digitised journals. It does not own any copyrights to the journals and is not responsible for their content. The rights usually lie with the publishers or the external rights holders. Publishing images in print and online publications, as well as on social media channels or websites, is only permitted with the prior consent of the rights holders. [Find out more](#)

Download PDF: 21.02.2026

ETH-Bibliothek Zürich, E-Periodica, <https://www.e-periodica.ch>

TECHNICON *Auto*Analyzer



Bewegliches Apparatesystem

Quantitative-chemische Bestimmung von einer oder mehreren Substanzen in Einzelproben oder kontinuierlich, z. B.

kontinuierliche Überwachung von Seen und Flüssen in bezug auf ihre Regenerationsfähigkeit.

Kontrolle der Funktion von Kläranlagen.

Spezifische chemische Analysen in Fabrikabwasser und Sammelkanälen.

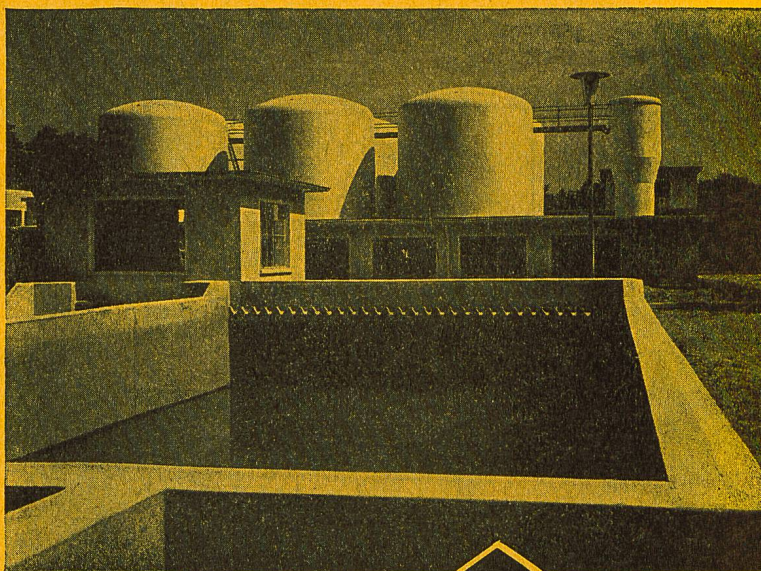
Überwachung des Trinkwassers mittels chemischen Analysen in einem Vielfachanalysensystem.

Feststellung und Registrierung von Luftverunreinigungen nach spezifischer Analyse.

Literatur und Unterlagen erhältlich bei

Technicon Spalengraben 9
4002 Basel

Wo Beton, Putz und Stahl
dem Einfluss
von Wasser und Feuchtigkeit
ausgesetzt werden,
sind **INERTOL** und **ICOSIT**,
die Schutzanstriche von Ruf,
unentbehrlich.
Der Praktiker kennt sie,
der Erfahrene schätzt sie;
nutzen auch Sie
ihre vielen Vorteile.



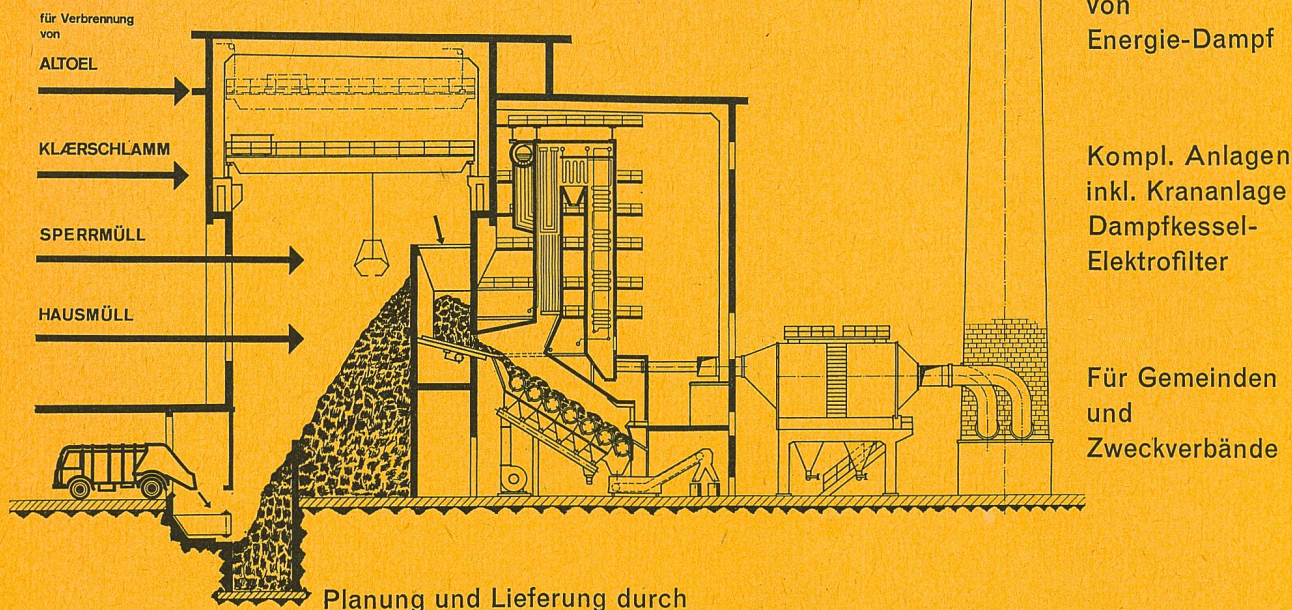
INERTOL AG Bautenschutzchemie
8400 Winterthur

Tösstalstrasse 62 Telefon 052/29 33 21
Technischer Beratungsdienst



Müll- und Klärschlamm-Verbrennungsanlagen mit DÜRR-Walzenrost-Öfen

eine Entwicklung speziell für Müllverbrennung

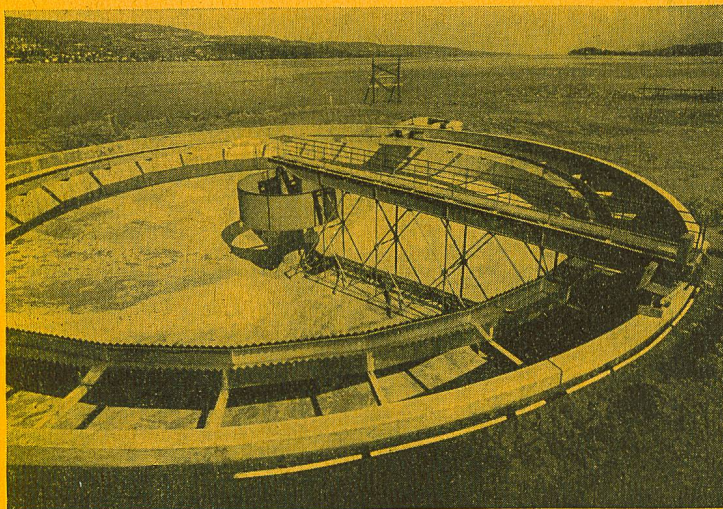


ROTZINGER

Kaiseraugst bei Basel

Transportanlagen und Maschinenfabrik, Abt. Müllverbrennung, Tel. 061/812106

Zink schützt vor Rost!



Kläranlage Horgen

Darum Vollbadverzinkung aller Eisenteile

Für folgende Kläranlagen haben wir Eisenkonstruktionsteile verzinkt:

Adliswil-Langnau
Genf
Hard-Winterthur
Horgen-Oberrieden
Kloten-Opfikon
Wetzikon

Wenden Sie sich in Rostschutzfragen an die Vertrauensfirma

Aktiengesellschaft

KUMMLER & MATTER DÄNIKEN SO

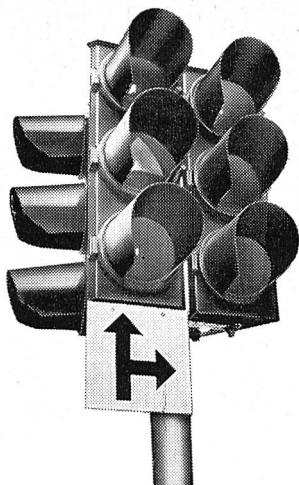
Verzinkereiwerke

Telefon 062/6 11 54/55



SINTEC-

Verkehrsregelungsanlagen, stationär und transportabel, mit Festzeitsteuerung oder vollverkehrsabhängig gesteuert.



Unser weiteres Fabrikationsprogramm:

Baustellenlampen zum Ein- und Ausschalten oder mit elektronischen Photozellendämmerungsschaltern. Triopan mit SINTEC-Elektronenblitz Typ M II, Verkehrsspiegel, Leuchtwegweiser, Inselfosten, Autobahnsignalisationen sowie alle weiteren Strassen- und Bahn-Signalisationsmaterialien.

SINTEC AG

Spezialfabrik für Signalisation

Tannwaldstrasse 145

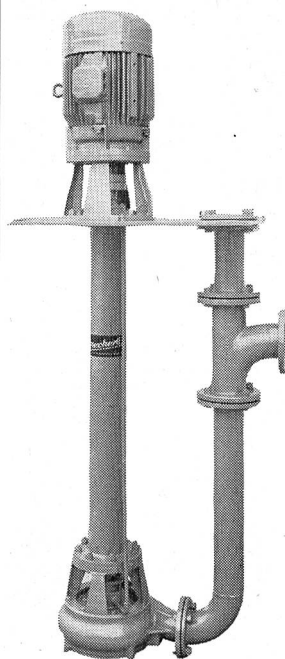
4600 Olten

Tel. 062/5 83 66

Aecherli

Abwasser- und Schlamm-pumpen

Spez. Kreisel- und Kolbenpumpen für Abwasser, Klär- und Faulschlamm
Schlammdosierpumpen
Selbstansaugende Schmutzwasserpumpen
Automatische Sickerwasserpumpwerke
Kellerentwässerung
Schnellkupplungsrohre mit verschiedenen Dimensionen und Kuppelungsarten



Referenzen stehen zur Verfügung

Aecherli AG Reiden

Maschinenfabrik

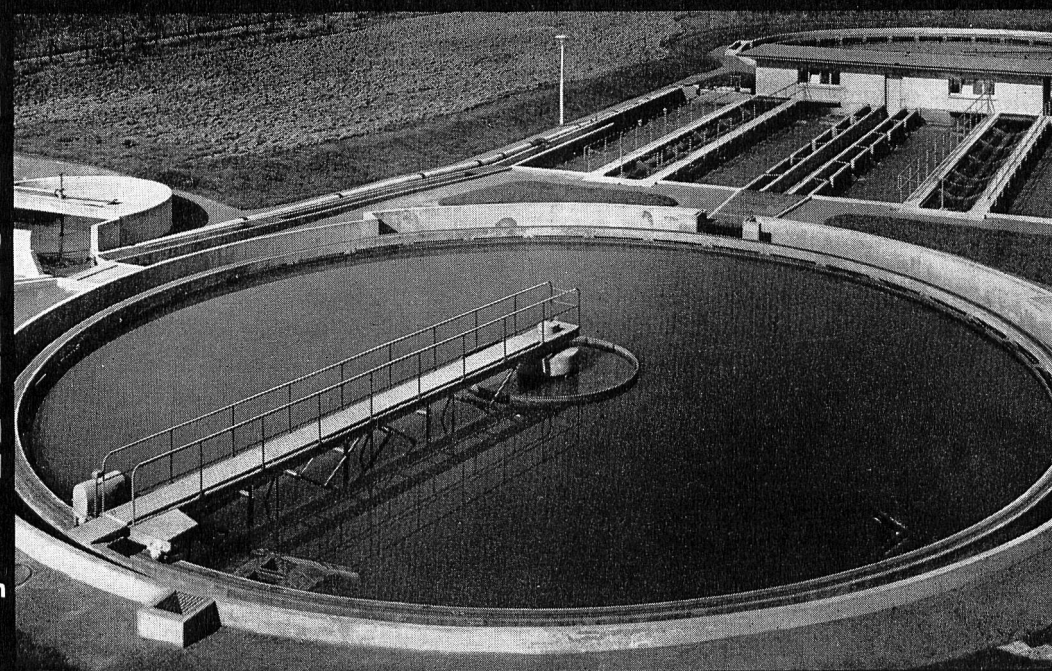
Tel. (062) 93371

WARTMANN

Kläranlagen

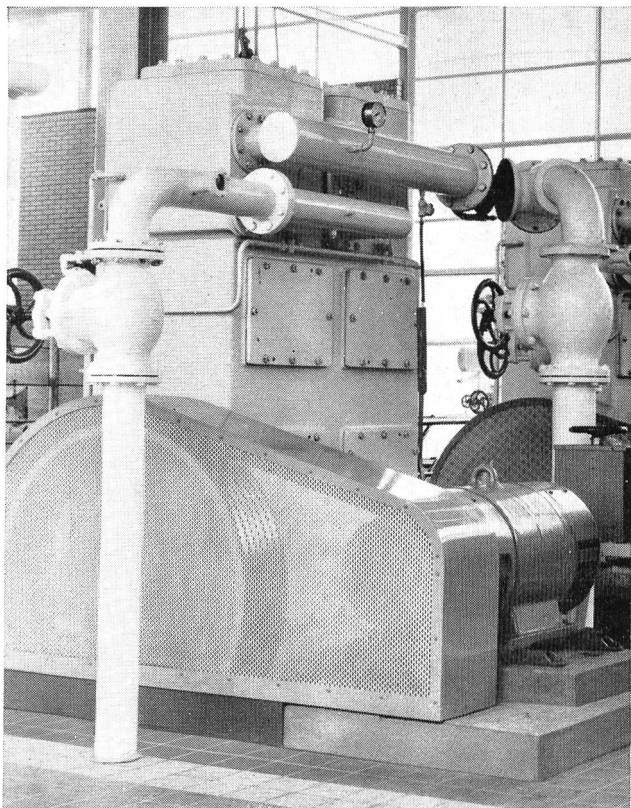
Lizenz

Dorr - Oliver



Wartmann & Cie. Zürich
Limmatplatz 7

Stahlbau und Kesselschmiede
BRUGG Oberbipp



Einstufige Schieber-Vakuumpumpen in einer Fabrik für elektronische Apparate.

Kompressoren

für Luft und industrielle Gase	Betriebsdruck
Kolbenkompressoren	bis 3500 atü
Wasserringkompressoren	bis 4 atü
Trockenlaufkompressoren	je nach Leistung
Laboratoriumskompressoren	bis 7000 atü

Vakuumpumpen

Vakuum am geschlossenen Saugstutzen	
Schiebervakuumpumpen	bis 0,02 mm Hg. abs.
Wasserringvakuumpumpen	bis 15 mm Hg. abs.
Rotations-Naßluftpumpen	bis 25 mm Hg. abs.

Burckhardt

Maschinenfabrik
Burckhardt AG
Basel Schweiz

Qualität...

kennzeichnen
Clichés und Gravuren von
Pfisterer AG Bern
Balderstr. 30 Tel. 45 25 11

Einbanddecken für die Zeitschrift „Plan“

Ganzleinen, mit Titelaufdruck und Jahrgang, liefern wir in gediegener Ausführung zum Preise von Fr. 4.50 zuzüglich Porto. Ebenso besorgen wir das Einbinden der uns zugestellten ganzen Jahrgänge. Fehlende Nummern können ersetzt werden.

Vogt-Schild AG
Buchdruckerei und Verlag, 4500 Solothurn 2

Schleifmaschine EWAG WS 11

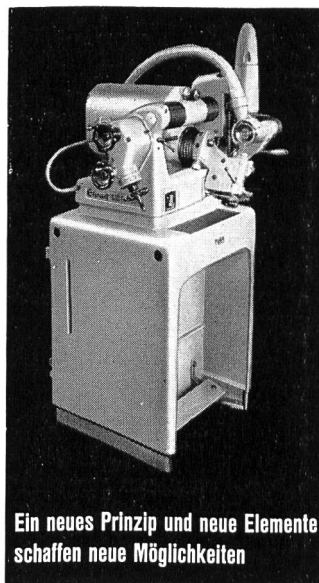
für feinste Hartmetallwerkzeuge

schleift: zylindrisch, konisch
stirnseitig, flach

Mikrometeranschlüsse für
Schleifhub

Doppelklinkensystem am
Schwenkkopf zum Einrasten
jedes Winkels von 2° zu 2°

Höchste Präzision durch
neuartige Kugelführungen

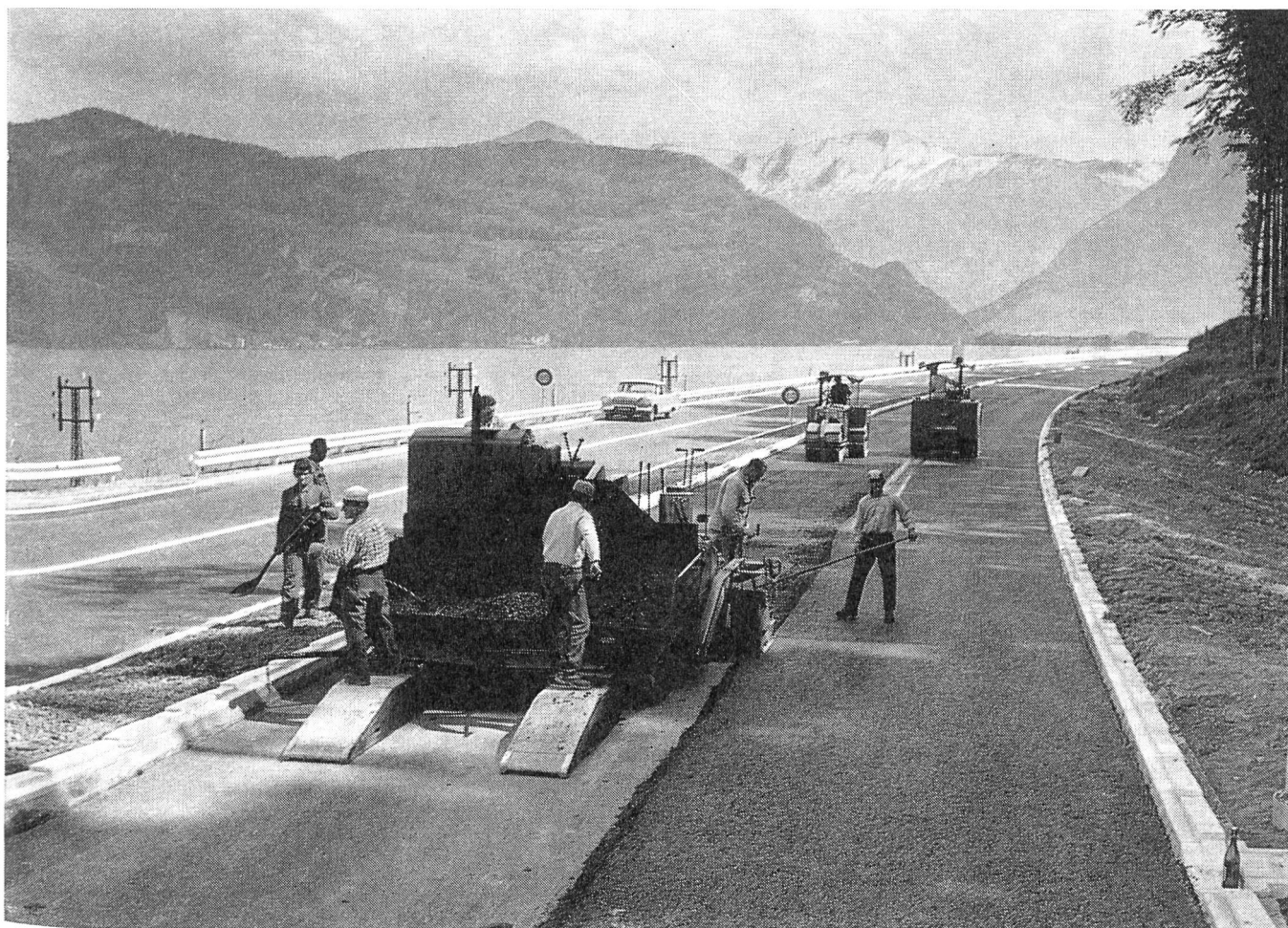


Ein neues Prinzip und neue Elemente
schaffen neue Möglichkeiten

Hauptdaten:
Diamant-Topfscheibe \varnothing 75 mm
Schleifhub vertikal 100 mm
Arbeitshub horizontal 100 mm
Querverstellung 80 mm
Schwenkbereich 165°

EWAG AG

MASCHINEN- UND WERK-
ZEUGFABRIK SOLOTHURN
Telefon (065) 244 32



Autobahn N 2: Hergiswil

Photo: Odermatt, Stans

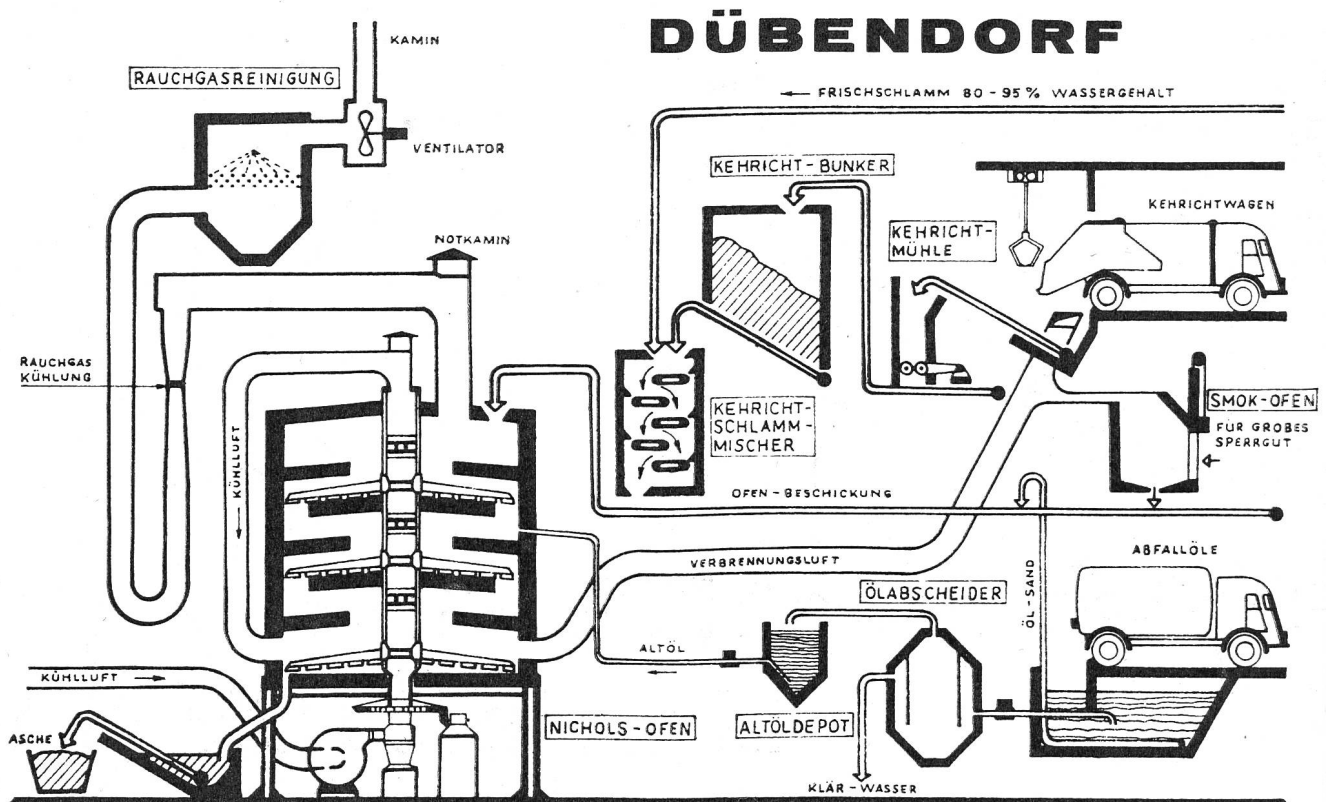
Strassen nach Mass – bituminöse Strassen

für jeden Zweck
für jeden Verkehr
für jedes Klima
für jeden Untergrund

ARBIT

Arbeitsgemeinschaft für bituminösen Strassenbau, Bern

Das neue Verfahren



Nass-Schlamm- und Kehrlicht-Verbrennung im gleichen Ofen

mit der NICHOLS-Erfahrung seit 1880

