

**Zeitschrift:** Plan : Zeitschrift für Planen, Energie, Kommunalwesen und Umwelttechnik = revue suisse d'urbanisme  
**Herausgeber:** Schweizerische Vereinigung für Landesplanung  
**Band:** 23 (1966)  
**Heft:** 4

## **Werbung**

### **Nutzungsbedingungen**

Die ETH-Bibliothek ist die Anbieterin der digitalisierten Zeitschriften auf E-Periodica. Sie besitzt keine Urheberrechte an den Zeitschriften und ist nicht verantwortlich für deren Inhalte. Die Rechte liegen in der Regel bei den Herausgebern beziehungsweise den externen Rechteinhabern. Das Veröffentlichen von Bildern in Print- und Online-Publikationen sowie auf Social Media-Kanälen oder Webseiten ist nur mit vorheriger Genehmigung der Rechteinhaber erlaubt. [Mehr erfahren](#)

### **Conditions d'utilisation**

L'ETH Library est le fournisseur des revues numérisées. Elle ne détient aucun droit d'auteur sur les revues et n'est pas responsable de leur contenu. En règle générale, les droits sont détenus par les éditeurs ou les détenteurs de droits externes. La reproduction d'images dans des publications imprimées ou en ligne ainsi que sur des canaux de médias sociaux ou des sites web n'est autorisée qu'avec l'accord préalable des détenteurs des droits. [En savoir plus](#)

### **Terms of use**

The ETH Library is the provider of the digitised journals. It does not own any copyrights to the journals and is not responsible for their content. The rights usually lie with the publishers or the external rights holders. Publishing images in print and online publications, as well as on social media channels or websites, is only permitted with the prior consent of the rights holders. [Find out more](#)

**Download PDF:** 05.02.2026

**ETH-Bibliothek Zürich, E-Periodica, <https://www.e-periodica.ch>**



# TECHNICON *Auto*Analyzer



Bewegliches Apparatesystem

Quantitative-chemische Bestimmung von einer oder mehreren Substanzen in Einzelproben oder kontinuierlich, z. B.

kontinuierliche Überwachung von Seen und Flüssen in bezug auf ihre Regenerationsfähigkeit.

Kontrolle der Funktion von Kläranlagen.

Spezifische chemische Analysen in Fabrikabwasser und Sammelkanälen.

Überwachung des Trinkwassers mittels chemischen Analysen in einem Vielfachanalysensystem.

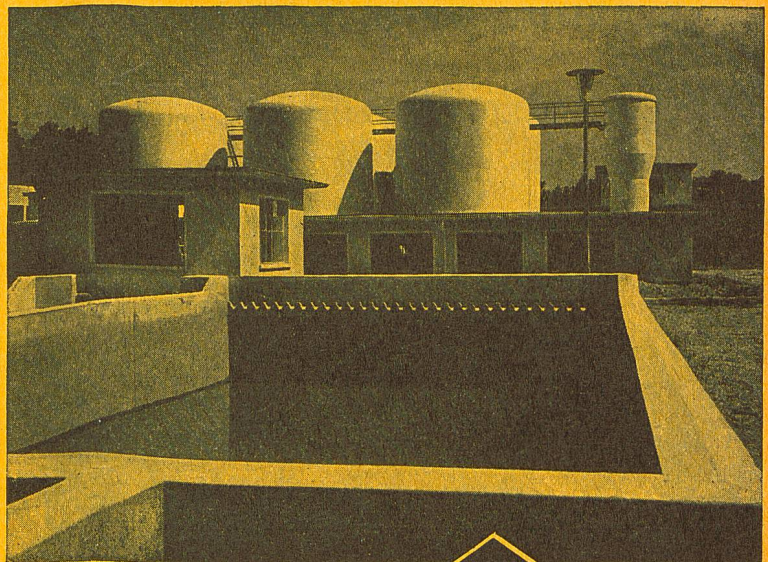
Feststellung und Registrierung von Luftverunreinigungen nach spezifischer Analyse.

Literatur und Unterlagen erhältlich bei

**Technicon** Spalengraben 9  
4002 Basel

Wo Beton, Putz und Stahl  
dem Einfluss  
von Wasser und Feuchtigkeit  
ausgesetzt werden,  
sind INERTOL und ICOSIT,  
die Schutzanstriche von Ruf,  
unentbehrlich.

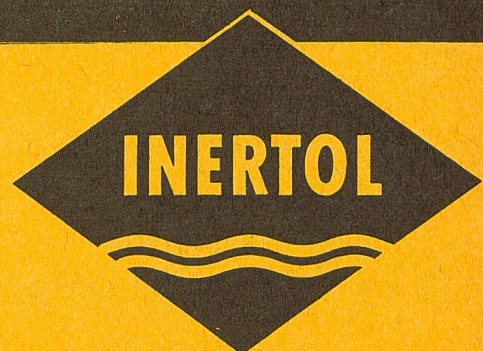
Der Praktiker kennt sie,  
der Erfahrene schätzt sie;  
nutzen auch Sie  
ihre vielen Vorteile.



**INERTOL AG Bautenschutzchemie**  
**8400 Winterthur**

Tösstalstrasse 62 Telefon 052/93321  
(ab Herbst 1966: 293321)

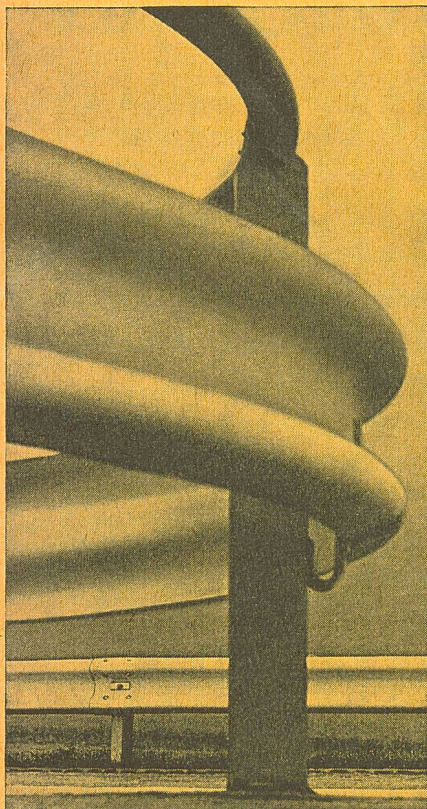
Technischer Beratungsdienst





# Bertrams

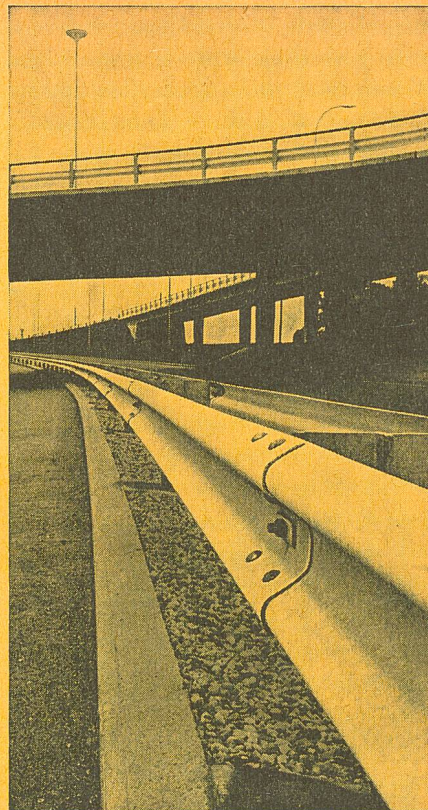
## Stahlleitplanken



aus 3 mm dickem Bandstahl, im Vollbade verzinkt, daher solid, korrosionsbeständig

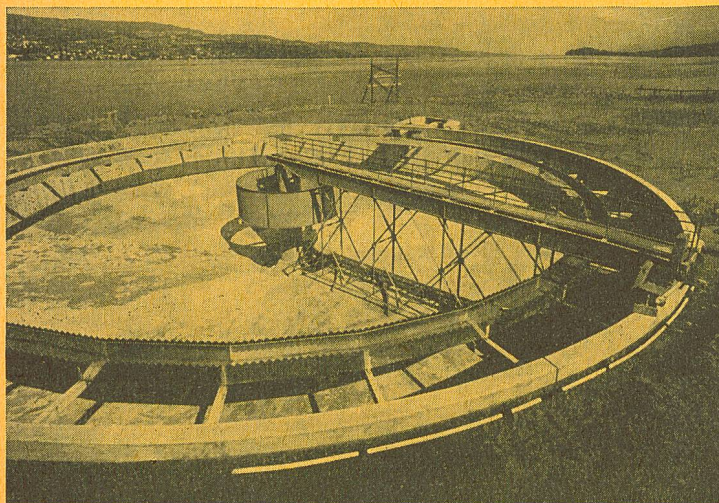
Gute optische Leitlinie, starke Verminderung der Unfallgefahren

Wir verfügen über eigene, rasch einsetzbare Montage-Equipen



**Hch. Bertrams AG**  
**4000 Basel 13**

## Zink schützt vor Rost!



Kläranlage Horgen

## Darum Vollbadverzinkung aller Eisenteile

Für folgende Kläranlagen haben wir Eisenkonstruktionsteile verzinkt:

Adliswil-Langnau  
Genf  
Hard-Winterthur  
Horgen-Oberrieden  
Kloten-Opfikon  
Wetzikon

Wenden Sie sich in Rostschutzfragen an die Vertrauensfirma

**Aktiengesellschaft**

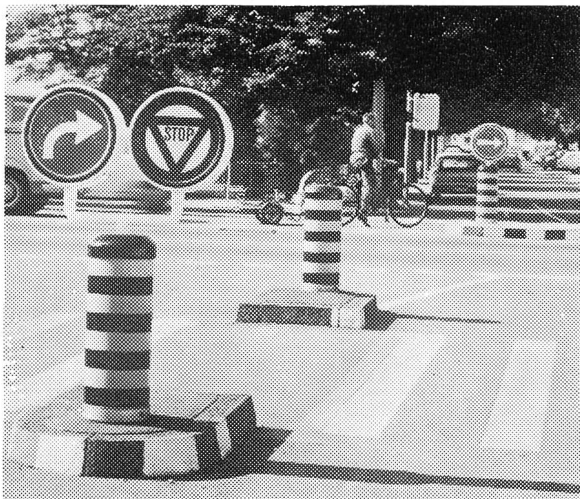
**KUMMLER & MATTER DÄNIKEN SO**

**Verzinkereiwerke**

Telefon 062/6 11 54/55



## SINTEC-Leuchtinselpfosten



### Unser weiteres Fabrikationsprogramm:

Baustellenlampen zum Ein- und Ausschalten oder mit elektronischen Photozellendämmerungsschaltern. Triopan mit SINTEC-Elektronenblitz Typ M II, Verkehrsspiegel, Leuchtwegweiser, Inselepfosten, Autobahnsignalisationen sowie alle weiteren Strassen- und Bahn-Signalisationsmaterialien.



## SINTEC AG

Spezialfabrik für Signalisation  
Tannwaldstrasse 145, 4600 Olten  
Tel. 062 / 5 83 66

## RZU

Der Verein Regionalplanung Zürich und Umgebung sucht einen neuen

## technischen Leiter

da der jetzige Stelleninhaber als Professor an die ETH gewählt wurde.

Einem fähigen Planungsfachmann, der als Architekt (evtl. Ingenieur) eine technische Hochschule abgeschlossen und sich schon einige Jahre in der Praxis bewährt hat, wird die leitende Mitarbeit an der Erfüllung einer faszinierenden Aufgabe – der Planung der langfristigen Entwicklung der Grosstadtregion Zürich – und eine angemessene Be-soldung geboten.

Handschriftliche Offerten sind bis zum 15. September 1966 dem Präsidenten der RZU, Dr. h.c. R. Steiger, Bergstr. 67, 8032 Zürich, zuzustellen.

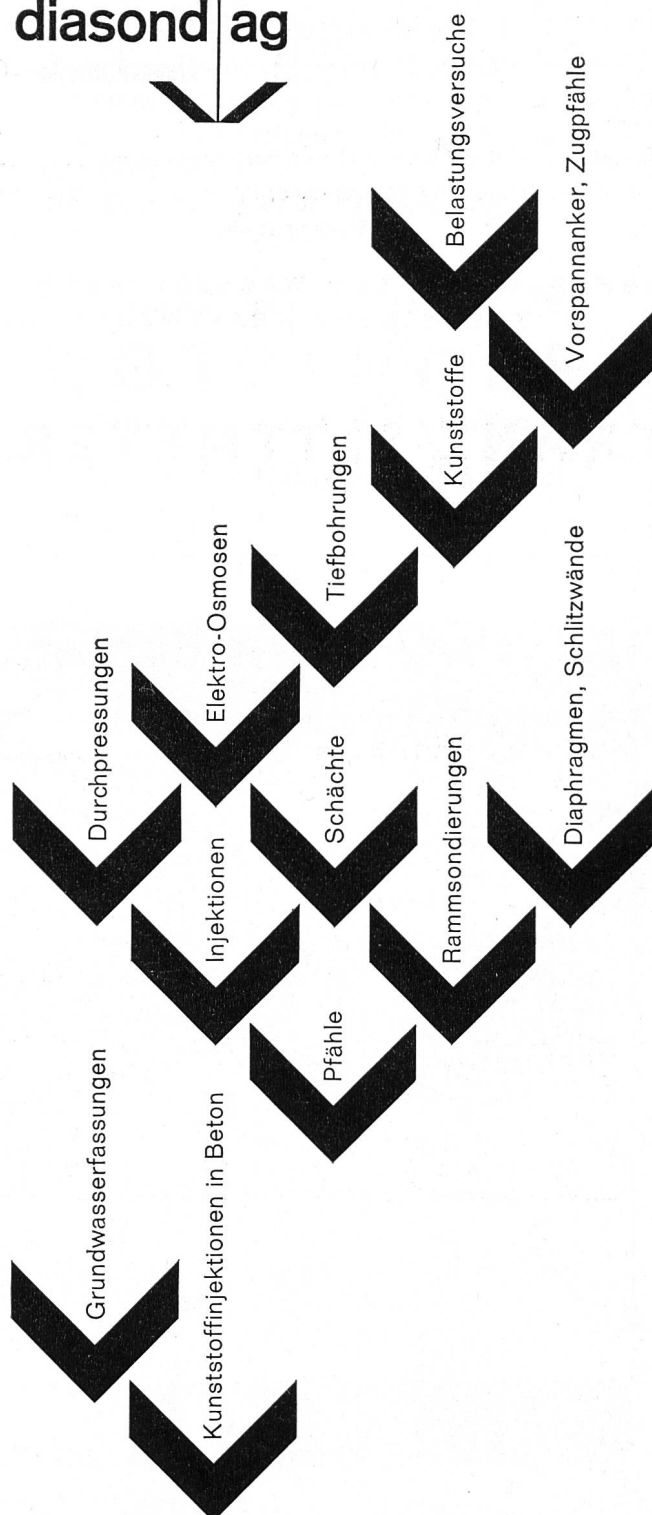
Die Geotechnik umfasst sämtliche Diagnosen über einen Boden und die möglichen Interventionen: Stabilisierung, Entwässerung, Änderung seiner Konsistenz. Immer wichtiger werden hochbelastbare Fundationen und Verankerungen.

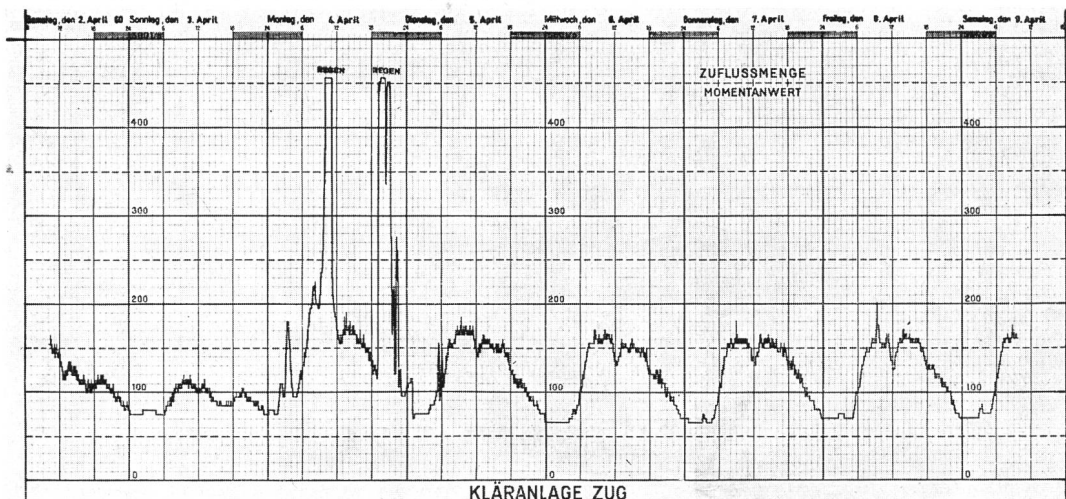
Die neuesten Experimente haben uns auf die erfolgreiche Verwendung spezieller Kunststoffe auf vielen dieser Gebiete geführt.

Erfahrung und Forschung bilden die Basis unserer Arbeit. Verlangen Sie bitte unsere Dokumentation.

Diasond AG, Schweizerische Gesellschaft für Geotechnik  
8032 Zürich, Hottingerstrasse 28, Telefon 051 34 04 35  
Niederlassungen in Lausanne, Genf und Altdorf

## diasond ag





Der Abwasseranfall verläuft hier analog dem Trinkwasserbezug. Regentage ausgenommen.



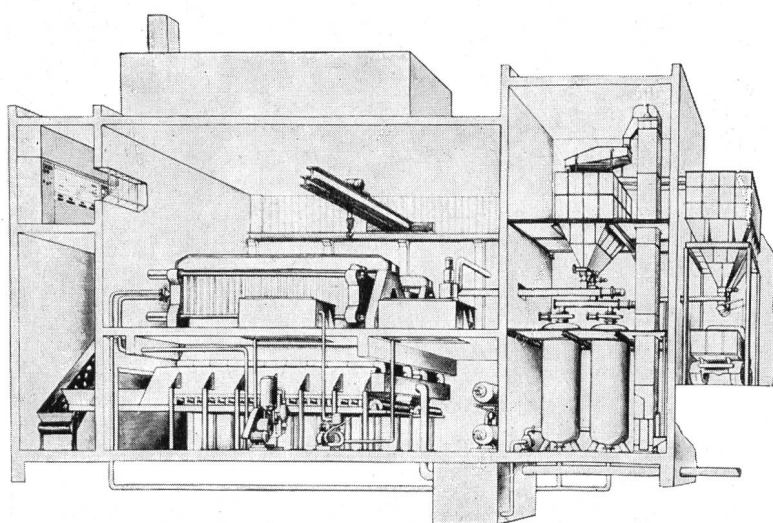
Wir planen, fertigen und montieren nach Mass gebaute Ausrüstungen zum genauen und betriebs sicheren Messen und Fernmelden der Wasserstände, der Wasserstands differenzen, der strömenden Wassermengen, des Durchlasses von Regulierorganen, deren Stellung sowie alle in Funktion dieser Werte arbeitenden Automaten für:

**ABWASSERANLAGEN WASSERVERSORGUNGEN WASSERKRAFTWERKE INDUSTRIE  
THERMISCHE KRAFTWERKE HYDROGRAPHIE FLUSSCHIFFFAHRT**

**FRANZ RITTMAYER AG ZUG / SCHWEIZ**

## Passavant-Schlamm-Asche-Verfahren

Zur Entwässerung von kommunalen und industriellen Abwasserschlämmen mit und ohne Verbrennung



**Einstufiges Verfahren:**  
zuverlässig und wirtschaftlich

**Feststofffreies Filtrat:**  
kein Risiko für den Klärprozeß

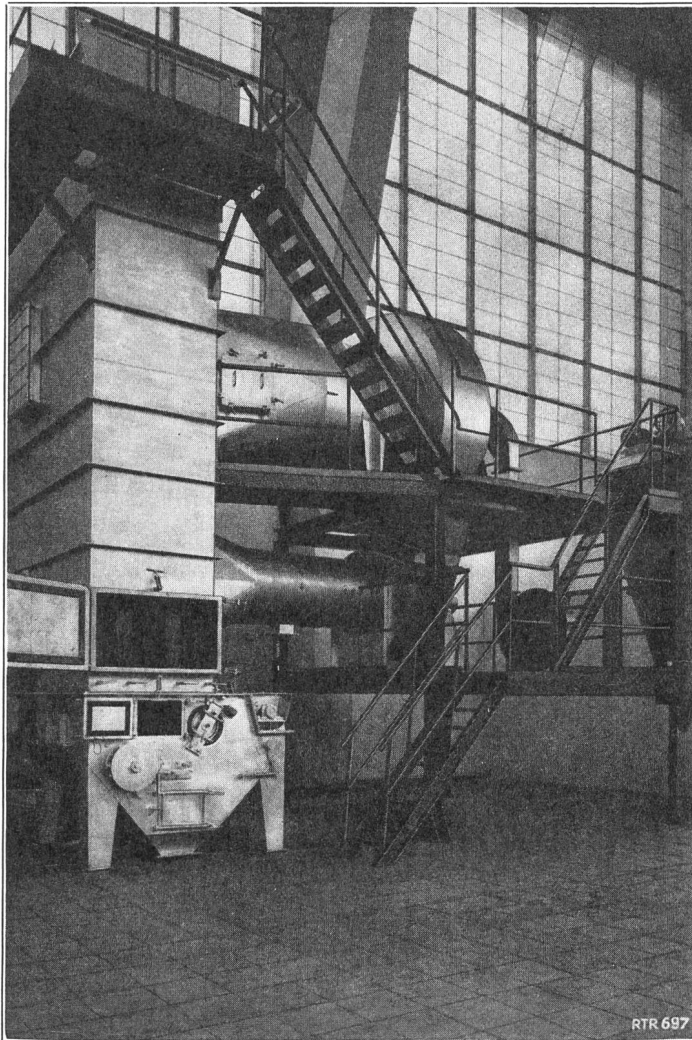
**Wasserarme Filterkuchenstücke:**  
einfach und ohne Belästigung  
zu transportieren, leicht abzula-  
gern und günstig zu verbrennen



**PASSAVANT**

**Passavant-Werke 6209 Michelbacher Hütte**

Generalvertretung für die Schweiz: **THEO NOERDLINGER Ing. AG**, Feldeggstrasse 28, 8008 Zürich



# KLÄRSCHLAMM- FILTRATIONS- TROCKNUNGS- UND STERILISATIONS- ANLAGEN SYSTEM BUCKAU WOLF

Kontinuierliches Verfahren mittels  
Düsenband-Vertikaltrockner. Der Klär-  
schlamm, getrocknet, mit noch  
zirka 35-40% Feuchtigkeit, fällt würfelförmig,  
streufähig an für  
**Kompostierung oder Verbrennung**

Verlangen Sie unverbindliche Beratung durch

## ROTZINGER

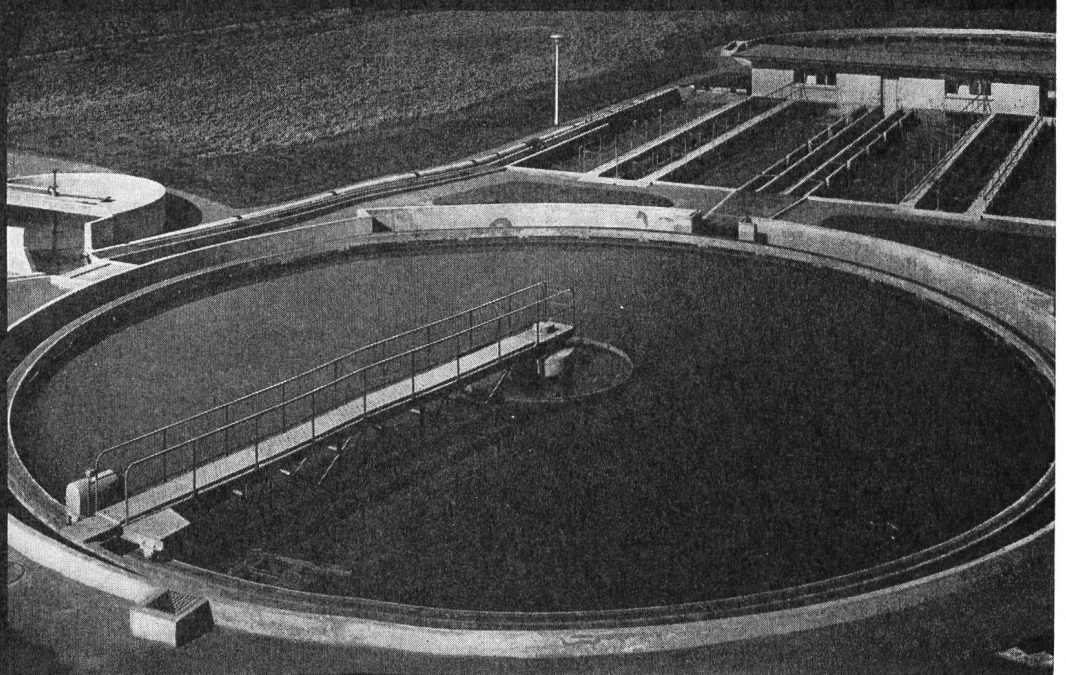
Förderanlagen- und Maschinenfabrik

**4303 KAISERAUGST (BASEL)**

Telefon 061 / 81 21 06 Abt. Müllverbrennung

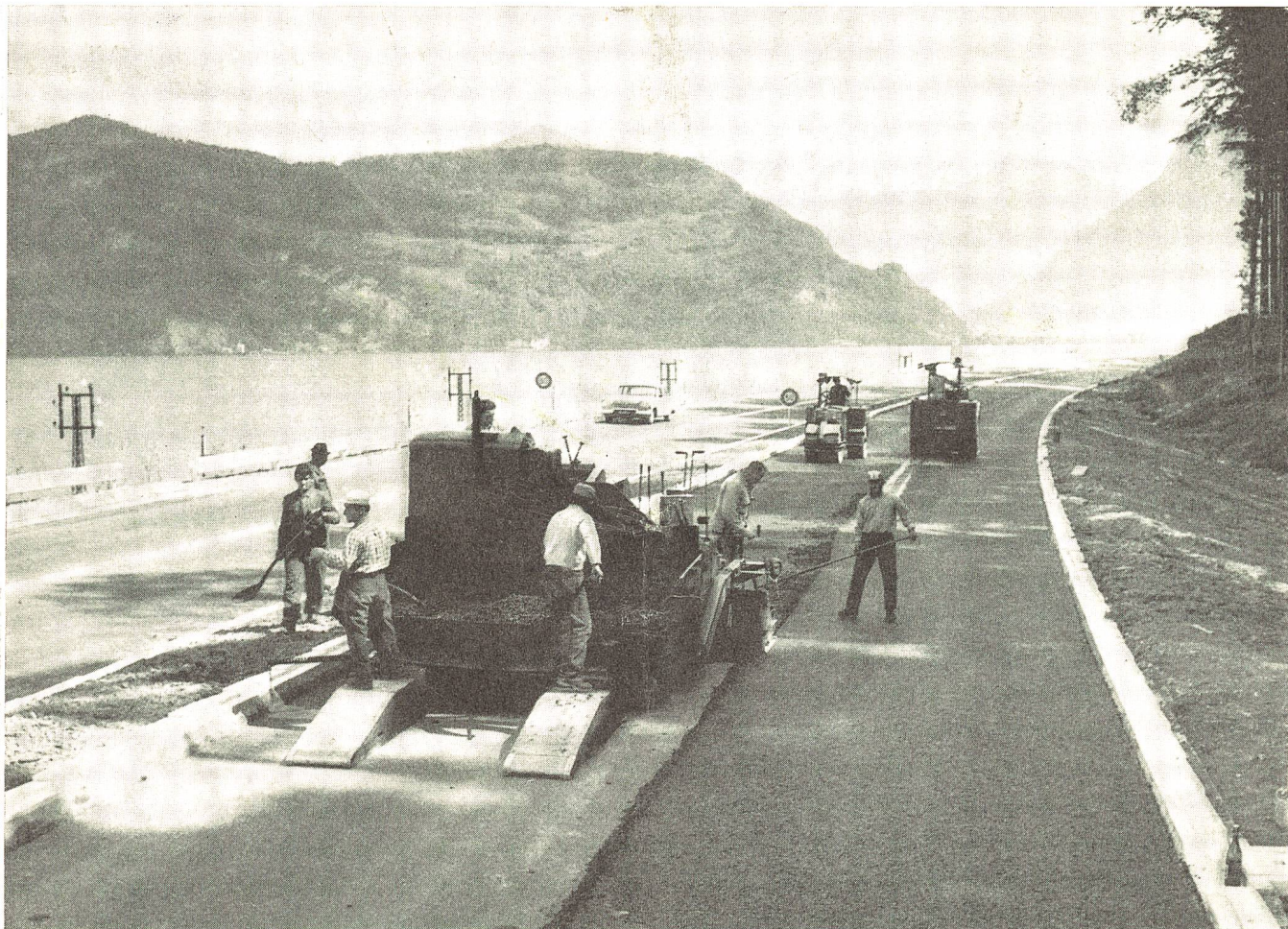
# WARTMANN Kläranlagen

Lizenz  
Dorr - Oliver



Wartmann & Cie. Zürich  
Limmatplatz 7  
Stahlbau und Kesselschmiede  
BRUGG Oberbipp





Autobahn N 2: Hergiswil

Photo: Odermatt, Stans

# Strassen nach Mass – bituminöse Strassen

für jeden Zweck  
für jeden Verkehr  
für jedes Klima  
für jeden Untergrund

## ARBIT

Arbeitsgemeinschaft für bituminösen Strassenbau, Bern