

Zeitschrift: Plan : Zeitschrift für Planen, Energie, Kommunalwesen und Umwelttechnik = revue suisse d'urbanisme
Herausgeber: Schweizerische Vereinigung für Landesplanung
Band: 23 (1966)
Heft: 2

Titelseiten

Nutzungsbedingungen

Die ETH-Bibliothek ist die Anbieterin der digitalisierten Zeitschriften auf E-Periodica. Sie besitzt keine Urheberrechte an den Zeitschriften und ist nicht verantwortlich für deren Inhalte. Die Rechte liegen in der Regel bei den Herausgebern beziehungsweise den externen Rechteinhabern. Das Veröffentlichen von Bildern in Print- und Online-Publikationen sowie auf Social Media-Kanälen oder Webseiten ist nur mit vorheriger Genehmigung der Rechteinhaber erlaubt. [Mehr erfahren](#)

Conditions d'utilisation

L'ETH Library est le fournisseur des revues numérisées. Elle ne détient aucun droit d'auteur sur les revues et n'est pas responsable de leur contenu. En règle générale, les droits sont détenus par les éditeurs ou les détenteurs de droits externes. La reproduction d'images dans des publications imprimées ou en ligne ainsi que sur des canaux de médias sociaux ou des sites web n'est autorisée qu'avec l'accord préalable des détenteurs des droits. [En savoir plus](#)

Terms of use

The ETH Library is the provider of the digitised journals. It does not own any copyrights to the journals and is not responsible for their content. The rights usually lie with the publishers or the external rights holders. Publishing images in print and online publications, as well as on social media channels or websites, is only permitted with the prior consent of the rights holders. [Find out more](#)

Download PDF: 23.01.2026

ETH-Bibliothek Zürich, E-Periodica, <https://www.e-periodica.ch>

Plan

Per A 4015

März/April 1966

23. Jahrgang

2

Schweizerische
Zeitschrift
für Landes-, Regional-
und Ortsplanung
Revue suisse
d'urbanisme

7 B 8



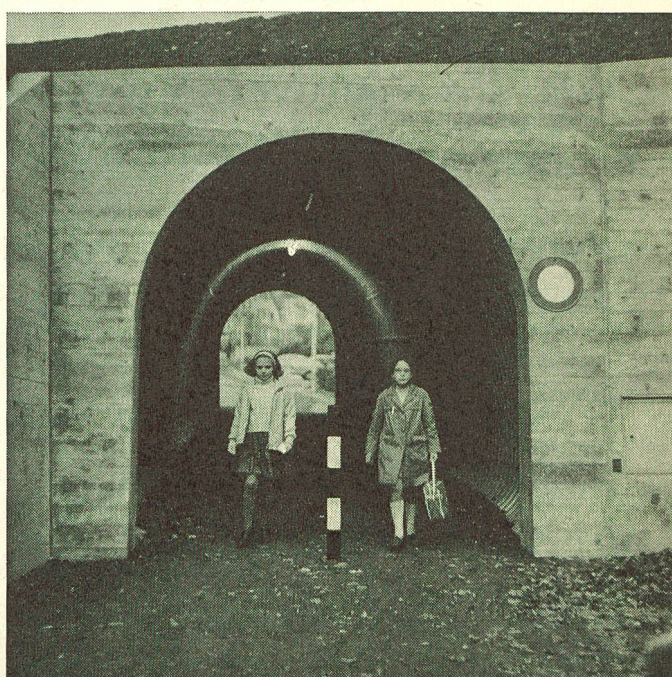
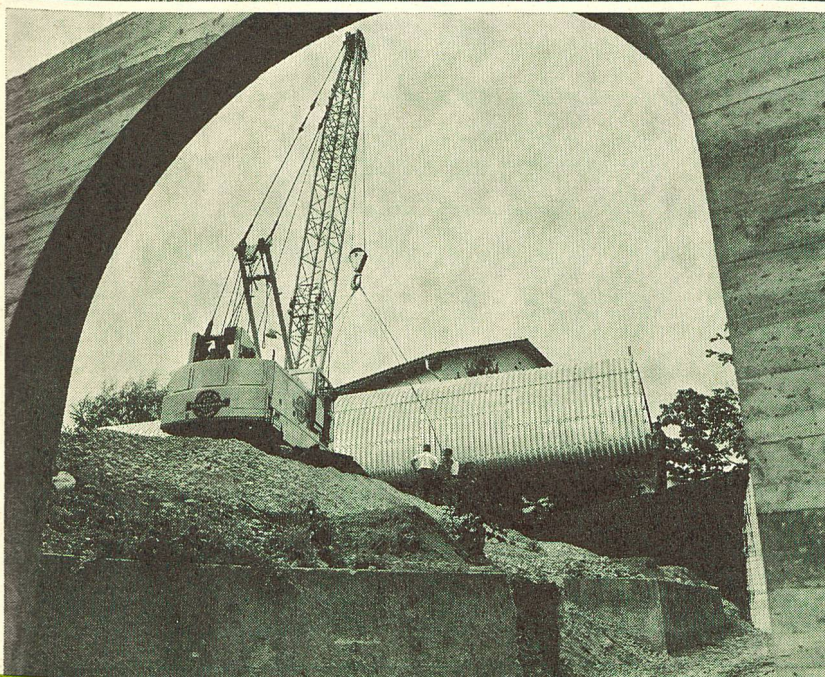
ARMCO ROHRE

für
Personen-
unterführungen

In beliebigen Grössen. Sehr kurze Bauzeit
durch Versetzen der montierten Rohre
in die Baugrube. Minimale Verkehrsbehinderung,
Ausstattung mit Schaukästen möglich

links: Absenken des seitlich montierten ARMCO Rohres

unten: Die mit Stirnmauern verkleidete Fussgängerunterführung
an der Mühlebachstrasse in Zürich 8



KOENIG

Dr. Ing. Koenig AG

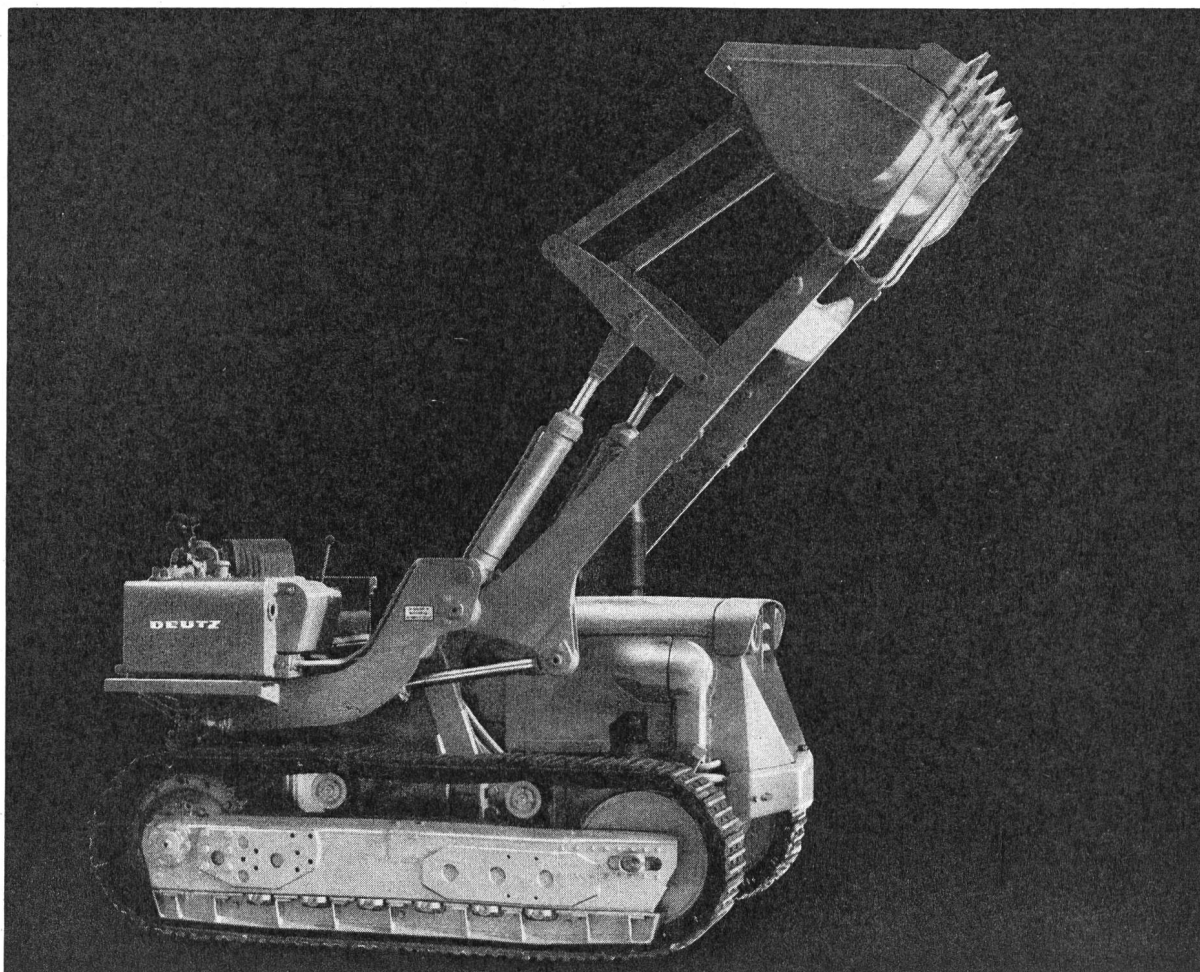
8952 Dietikon

Abt. Tiefbau

Tel. 051/88 26 61

DEUTZ-Frontlader DL 750

jetzt eine Nasenlänge voraus!



Mit unter Last schaltbarem Wendegetriebe
blitzschnelle Arbeitstakte
kein Kuppeln mehr beim Vor- und Rückwärtsschalten

Trockenluftfilter mit hohem Luftreinigungsgrad
Komfortsitz, seitlich und in der Höhe verstellbar
Natürlich der bekannte, luftgekühlte Deutz-Dieselmotor!



Brun & Cie. AG Maschinenfabrik
6244 Nebikon LU Tel. 062/951 12



Plastiment ist mehr als nur ein Verflüssiger

Selbstverständlich plastifiziert Plastiment-PHC den Beton, gleichzeitig aber verstärkt es dank der elektrostatischen Eigenschaften seinen kristallinen Aufbau. Und darum: Plastiment-PHC für Ihren Konstruktionsbeton.

Dosierung: 0,2% des Zementgewichtes

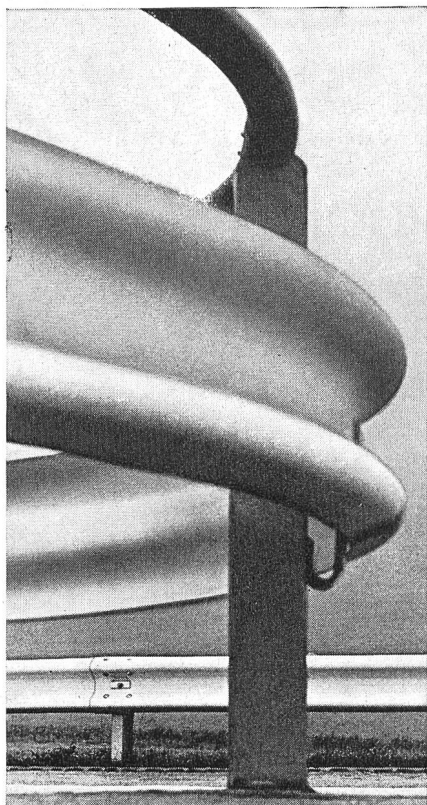


Kaspar Winkler+Co.

Fabrik für chemische Baustoffe Zürich (051) 62 40 40
Chur St. Gallen Luzern Bern Basel Lausanne

Bertrams

Stahlleitplanken



aus 3 mm dickem Bandstahl, im Vollbade verzinkt, daher solid, korrosionsbeständig

Gute optische Leitlinie, starke Verminderung der Unfallgefahren

Wir verfügen über eigene, rasch einsetzbare Montage-Equipen



Hch. Bertrams AG
4000 Basel 13



Kläranlage Niederbipp

Ein Registrierapparat im Betriebsgebäude misst auf pneumatischem Wege den Kanalstand vor der Venturieinschnürung und leitet daraus die Zuflussmenge ab.

RITTMAYER

60 Jahre Erfahrung in der
Mess- und Steuertechnik.

**Mess- und Fernwirkanlagen
für die Wasserwirtschaft**

Abwasseranlagen Wasserversorgungen Kraftwerke Industrie-Hydrographie Schifffahrt

FRANZ RITTMAYER AG, ZUG